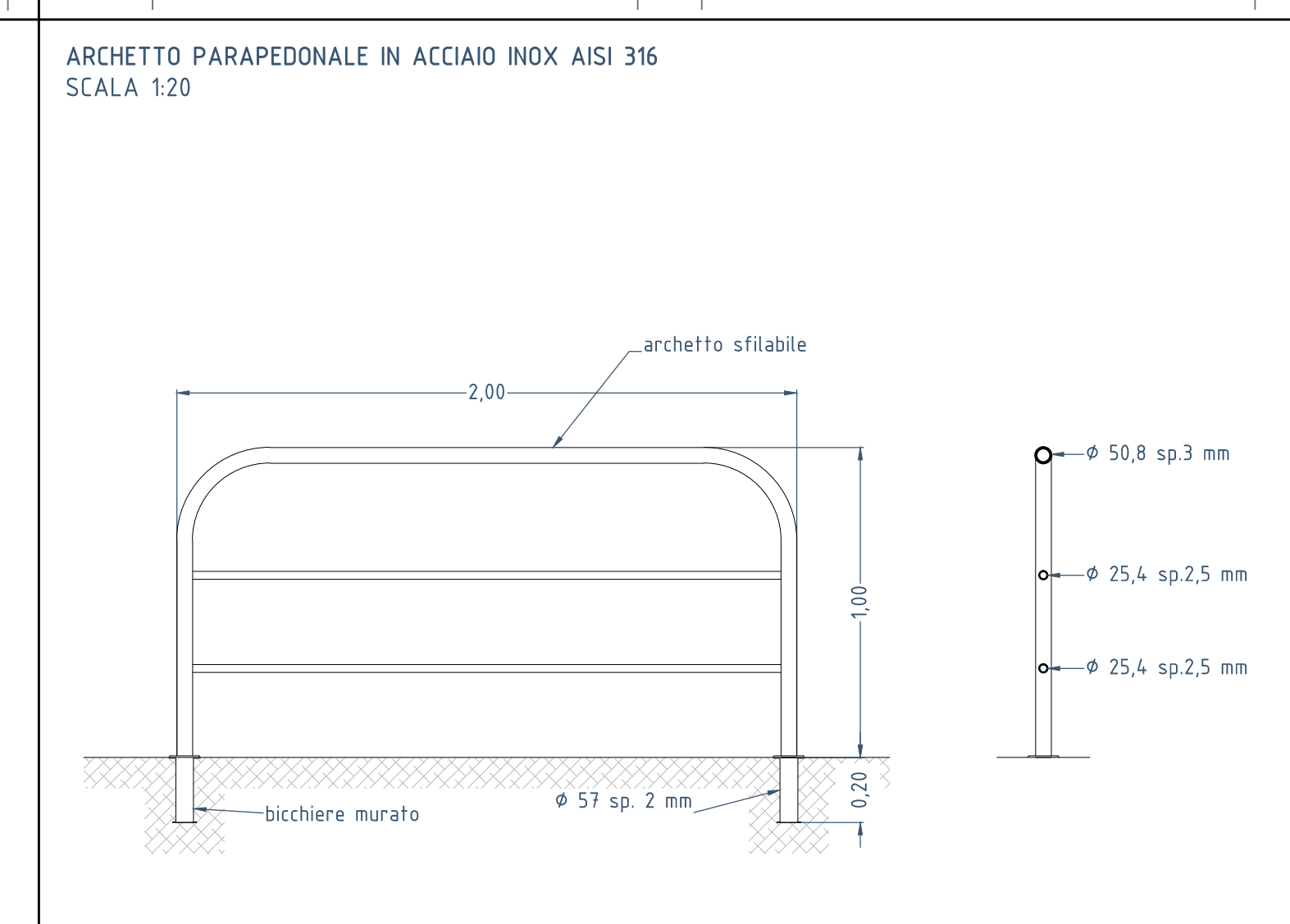
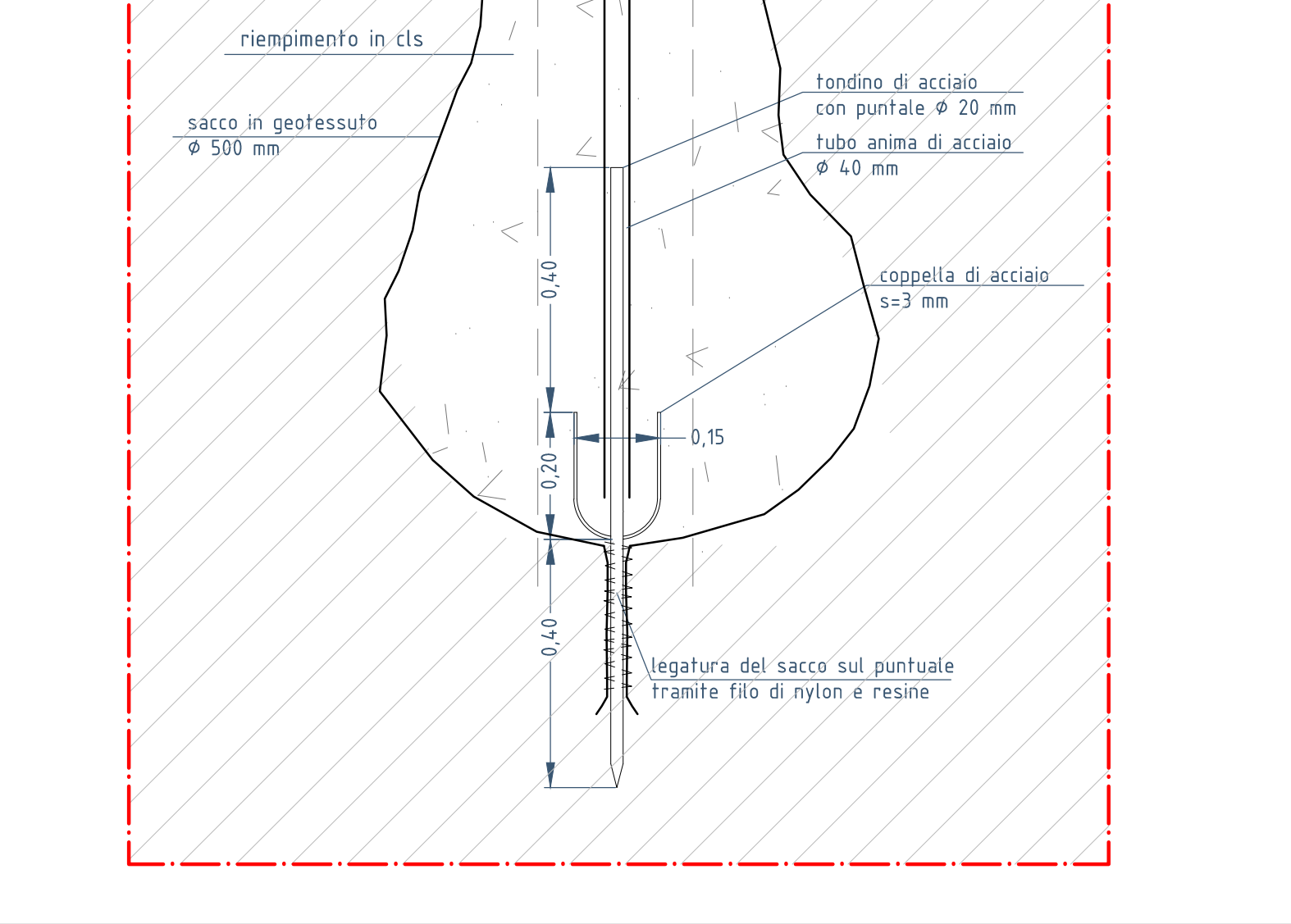
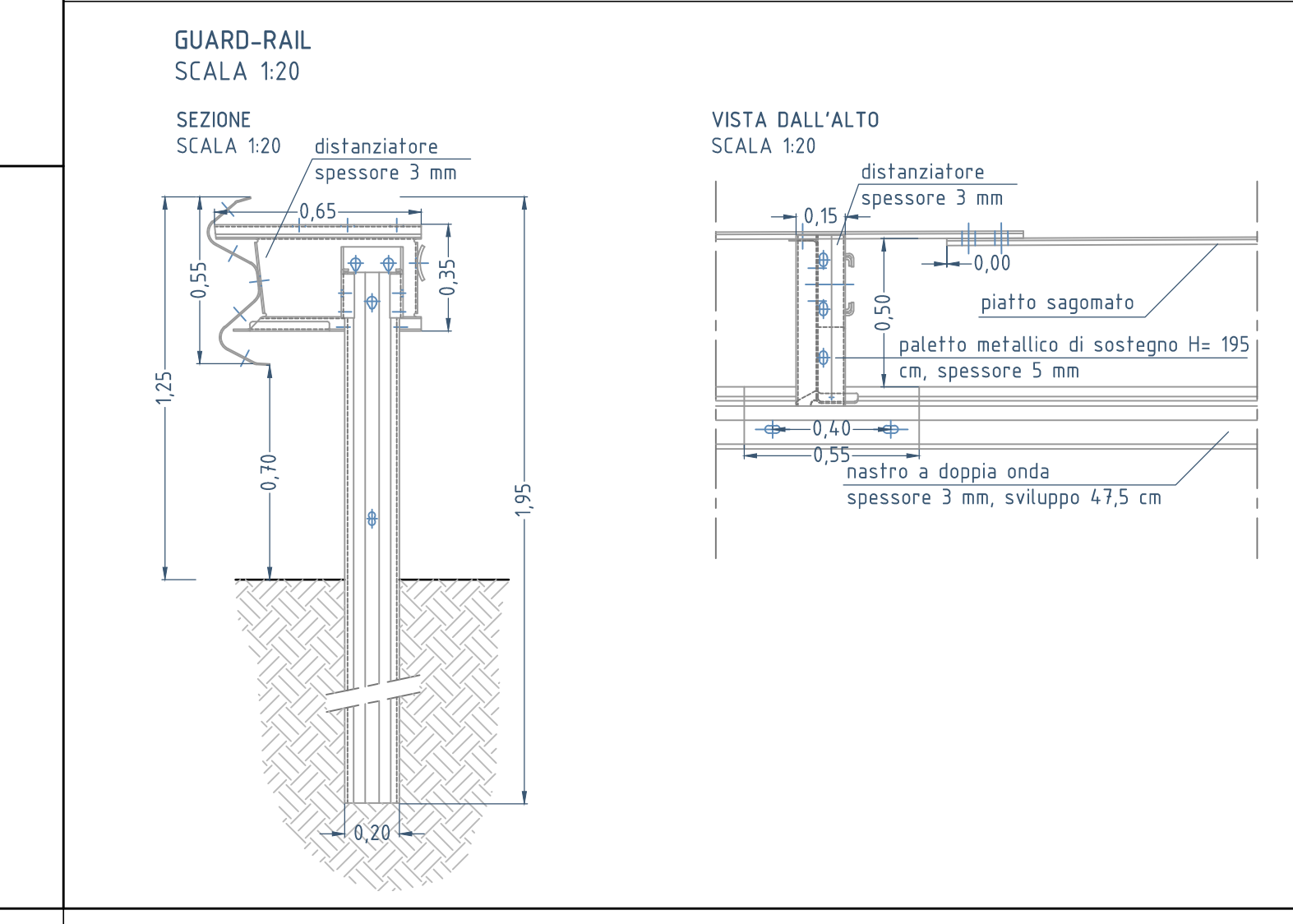
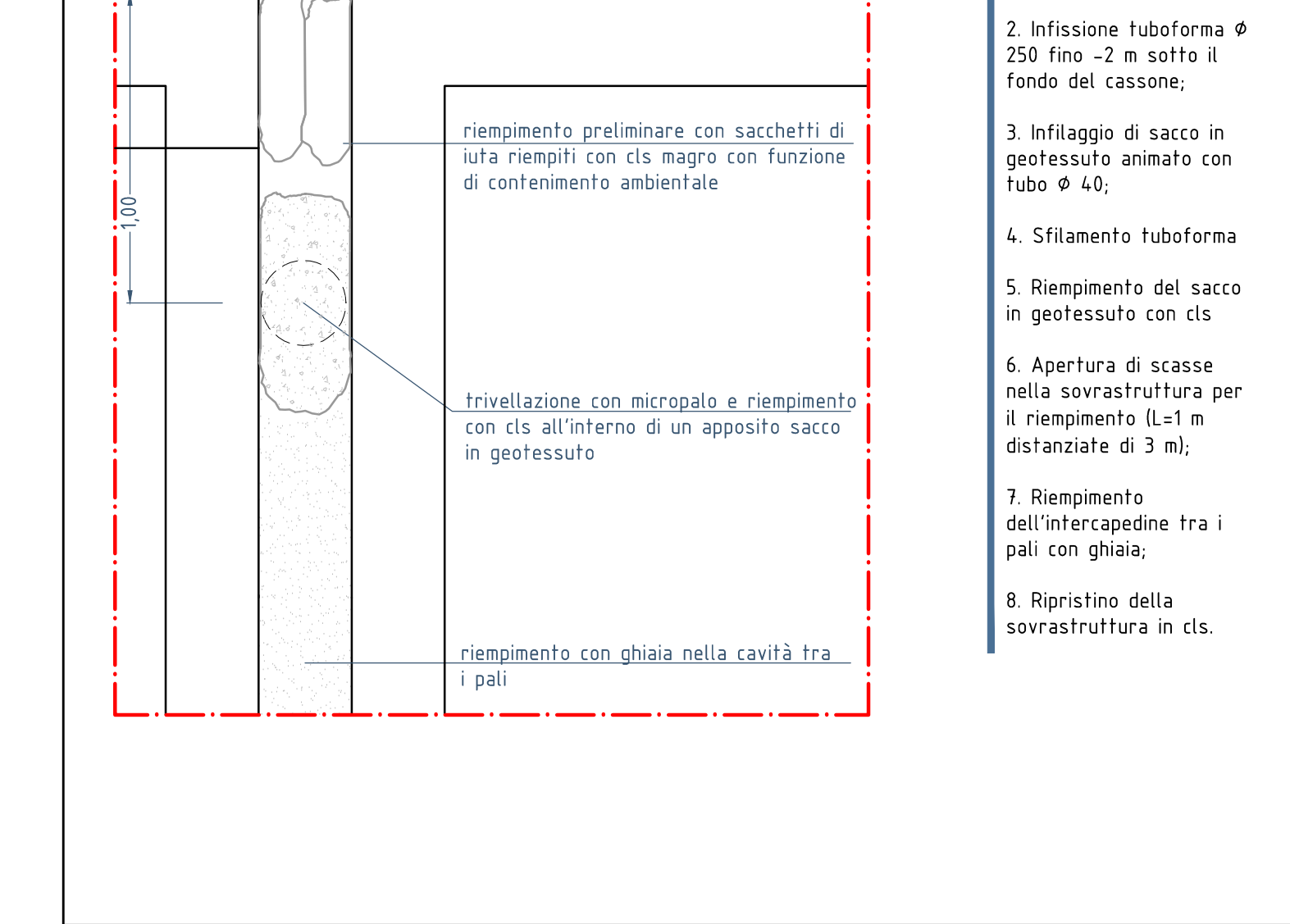


- GEOTESSILI**
- geocomposito in polipropilene stabilizzato ai raggi UV
 - resistenza a trazione long. nominale minore o uguale a 200kN/m (EN ISO 10319);
 - resistenza a trazione trasv. nominale minore o uguale a 50 kN/m (EN ISO 10319);
 - allungamento alla resistenza long. minore o uguale al 10% (EN ISO 10319);
 - allungamento alla resistenza trasv. minore o uguale al 10%

- FASI DI INTERVENTO**
1. Posizionamento sacchetti di lita dal lato mare;
 2. Infissione tuboforma Ø 250 fino -2 m sotto il fondo del cassone;
 3. Infillaggio di sacco in geotessuto animato con tubo Ø 40;
 4. Sfilamento tuboforma
 5. Riempimento del sacco in geotessuto con cls
 6. Apertura di scasse nella sovrastruttura per il riempimento (L=1 m distanziale di 3 m);
 7. Riempimento dell'intercapedine tra i pali con ghiaia;
 8. Ripristino della sovrastruttura in cls.



Progetti SEA WORKS e opere SUSTAINABLE IDEAS LAB

COMMITTENTE
AUTORITA' PORTUALE DI PALERMO
Porti di Palermo e Termini Imerese

LAVORI DI COMPLETAMENTO DEL MOLO FORANEO DI SOPRAFLUTTO DEL PORTO DI TERMINI IMERESE

PROGETTO DEFINITIVO
PROGETTO GENERALE

TITOLO
ELABORATI GRAFICI
INTERVENTO 3: RIPRISTINI DELLA BANCHINA
INTERVENTO 4: NUOVO MOLO MARTELLO
DETTAGLI COSTRUTTIVI E ARREDO PORTUALE

ELABORATO	OP.07	BOCCA	varie	DEL.IMP.	OP. 07.dwg	IMP. ARREDO	AUTAPATI1 - 12
DATA	17 giugno 2013	REVISIONE	emissione	REDATTORE	AL	CONTROLLATO	GI
						APPROVAZIONE	EC

AUTORITA' PORTUALE DI PALERMO
Porti di Palermo e Termini Imerese

Progetti SEA WORKS e opere SUSTAINABLE IDEAS LAB

PROGETTAZIONE IMPIANTI
Ing. Salvatore Acquista
Ing. Enrico Petrolia

IL RESPONSABILE DEL PROCEDIMENTO
Ing. Sergio La Barbera

IL PROGETTISTA
Responsabile dell'elaborazione tra le prestazioni specialistiche
Ing. Elio Ciralli

Collaboratori per la progettazione degli impianti:
Geom. Vincenzo D'Amico
Geom. Antonino Martorana

COORDINATORE PER LA SICUREZZA IN FASE DI PROGETTAZIONE
Ing. Paolo Tusa

Collaboratori:
Arch. Ivana Lorenziano
Ing. Alfredo Lucarelli

Coordinamento
Ing. Giancarlo Inerra

palancolato costituito da elementi P5p B06 355GP e PZ1 610 355GP

A TERMINI DI LEGGE CI RISERVIAMO LA PROPRIETA' DI QUESTO ELABORATO CON DIVIETO DI RIPRODURRE, ANCHE IN PARTE, O DI RENDERELO NOTO A TERZI