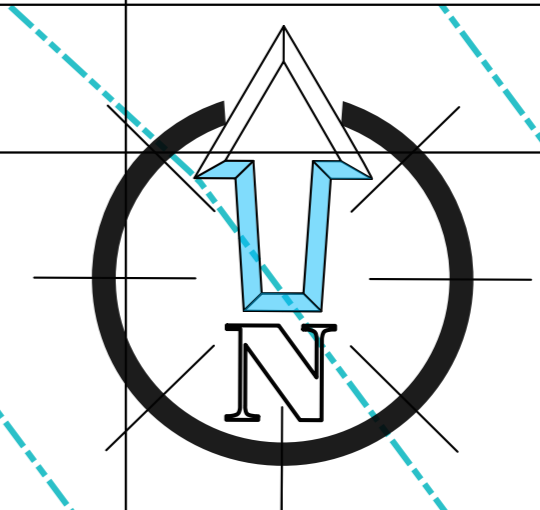
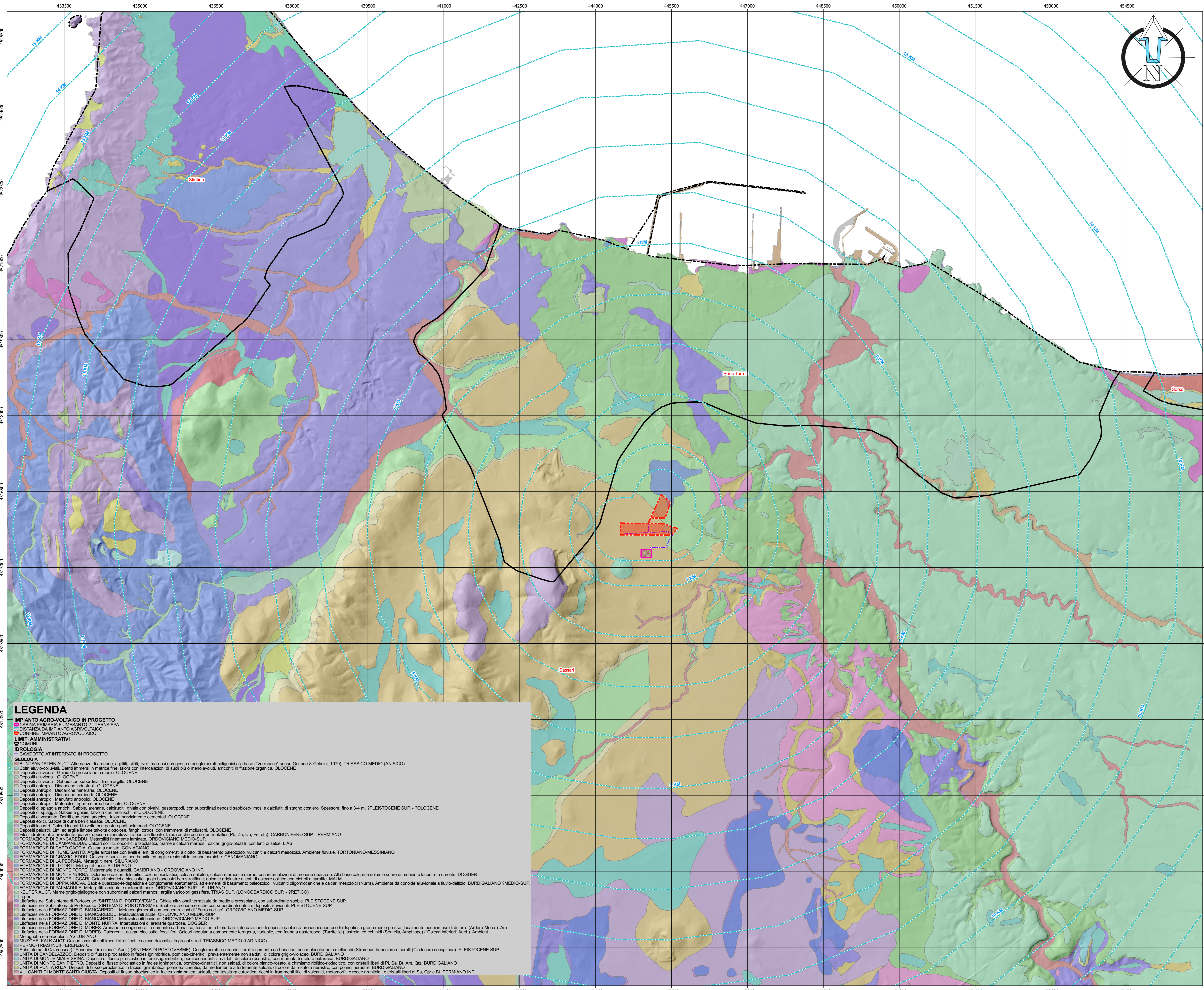


# CARTA GEOLOGICA

0 1 2 3 4 5 km

Scala 1:25.000



### LEGENDA

**IMPIANTO AGRO-VOLTAICO IN PROGETTO**

- CAVOTTO AT INTERRUPTO IN PROGETTO
- CABINA PRIMARIA FIDELISANTO ZI TERNA SPA
- DISTANZA DA IMPIANTO AGRO-VOLTAICO
- CONFINI IMPIANTO AGRO-VOLTAICO
- COMUNI

**IDROLOGIA**

- CAVOTTO AT INTERRUPTO IN PROGETTO

**GEOLOGIA**

- BUNTSANDSTEIN AUCT. Alternanza di arenarie, argilliti, siltiti, livelli marnosi con gesso e conglomerati poligenici alla base ("Vermucan" sensu Gaspari & Galvini, 1979). TRIASSICO MEDIO (ANISICO)
- Coltri alvino-colluviali. Detriti immersi in matrice fine, talora con intercalazioni di suoli più o meno evoluti, arricchiti in frazione organica. OLOCENE
- Depositi alluvionali. Ghiaie da gradinate a medie. OLOCENE
- Depositi alluvionali. Sabbie con subordinati limi e argille. OLOCENE
- Depositi antropici. Discariche industriali. OLOCENE
- Depositi antropici. Discariche minerarie. OLOCENE
- Depositi antropici. Materiali di riporto. OLOCENE
- Depositi antropici. Manufatti antropici. OLOCENE
- Depositi antropici. Materiali di riporto. OLOCENE
- Depositi di spiaggia antichi. Sabbie, arenarie, calcareniti, ghiaie con bivalvi, gasteropodi, con subordinati depositi sabbioso-limosi e calcareniti di stagno costiero. Spessore: fino a 3-4 m. \*PLEISTOCENE SUP. - \*OLOCENE
- Depositi di spiaggia. Sabbie e ghiaie, tabolate con molluschi, etc. OLOCENE
- Depositi di versante. Detriti con classi angolose, talora parzialmente cementati. OLOCENE
- Depositi lacustri. Sabbie di duna ben classate. OLOCENE
- Depositi lacustri. Calcarei lacustri con gasteropodi pomorati. OLOCENE
- Depositi palustri. Limi ed argille limose tabolate ciottolose, fanghi torbosi con frammenti di molluschi. OLOCENE
- Fiori (rotolanti) a prevalenza quarzo, spesso mineralizzati a bario e fluorite, talora anche con sulfuri metallici (Pb, Zn, Cu, Fe, etc). CARBONIFERO SUP. - PERMIANO
- FORMAZIONE DI BIANCAREDDU. Metagreggi finemente laminati. ORDOVICIANO MEDIO-SUP.
- FORMAZIONE DI CAMPANEDA. Calcarei calcari, oncoliti e bioclasti, marni e calcari marnosi. Calcarei grigio-bluastri con lenti di selce. LIAS
- FORMAZIONE DI CAPO CACCIA. Calcarei a rustide. CONIACIANO
- FORMAZIONE DI FINE SANTO. Argille arenose con livelli di conglomerati a ciottoli di basamento paleozoico, vulcanici e calcari mesozoi. Ambiente fluviale. Tortoniano-Messiniano
- FORMAZIONE DI GRAXIULEDDU. Orizzonte basaltico, con basalti ed argille residuali in tasche carsiche. CENOMANIANO
- FORMAZIONE DI LA PERRANA. Metagreggi nere. SILURIANO
- FORMAZIONE DI LA CORTE. Metagreggi nere. SILURIANO
- FORMAZIONE DI MONTE FORTE. Metarenarie e quarziti. CAMBRIANO - ORDOVICIANO INF.
- FORMAZIONE DI MONTE NURRA. Dolomie e calcari dolomitici, calcari bioclastici, calcari seltiferi, calcari marnosi e marni, con intercalazioni di arenarie quarzose. Alta base calcari e dolomie scure di ambiente lacustre a corallo. DOGGER
- FORMAZIONE DI MONTE UCCARI. Calcarei micritici e bioclastici grigi biancastri ben stratificati; dolomie grigie e lenti di calcare oolitico con ciottoli a corallo. Malm
- FORMAZIONE DI CUPPA NURRA. Sabbie calcaree e conglomerati eterometrici, ad elementi di basamento paleozoico, vulcanici oligoceniche e calcari mesozoi (Nurra). Ambiente da conoidi alluvionali a fluvio-deltaico. BURDIGALIANO \*MEDIO-SUP.
- FORMAZIONE DI PALMADULA. Metagreggi laminata e metapelite nere. ORDOVICIANO SUP. - SILURIANO
- PERMIANO AUCT. Marni grigio-giallogine con subordinati calcari marnosi; argille varicolori gessifere. TRIAS SUP. (LONGOBARDICO SUP. - \*PRETRICO)
- Laghi
- Subsistema del Subsistema di Portofino (SISTEMA DI PORTOVESME). Ghiaie alluvionali terrazzate da medio a grossolane, con subordinate sabbie. PLEISTOCENE SUP.
- Litofacies nella FORMAZIONE DI PORTOVESME. Sabbie e arenarie eoliche con subordinati detriti e depositi alluvionali. PLEISTOCENE SUP.
- Litofacies nella FORMAZIONE DI BIANCAREDDU. Metagreggi con concentrazioni di "Ferro ossidato". ORDOVICIANO MEDIO-SUP.
- Litofacies nella FORMAZIONE DI BIANCAREDDU. Metavulcaniti basiche. ORDOVICIANO MEDIO-SUP.
- Litofacies nella FORMAZIONE DI MONTE NURRA. Intercalazioni di arenarie quarzose. DOGGER
- Litofacies nella FORMAZIONE DI MORES. Arenarie e conglomerati a cemento carbonatico, fossiliferi e bioturbati. Intercalazioni di depositi sabbioso-arenacei quarzoso-feldspatici a grana medio-grossa, localmente ricchi in ossidi di ferro (Ardara-Mores). Am
- Litofacies nella FORMAZIONE DI MORES. Metagreggi calcaree, calcari nodulari a componente terrena, variabile, con faune a gasteropodi (Turritella), ostracodi ed echinidi ("calcarei inferiori" Auct.). Ambeni
- Metagreggi e metapelite. \*SILURIANO
- MISCELANEA AUCT. Calcarei laminati stratificati e calcari dolomitici in grossi strati. TRIASSICO MEDIO (LADINICO)
- PERMO-TRIAS INDIFFERENZIATO
- Subsistema di Cagliari (SISTEMA DI PORTOVESME). Conglomerati a arenarie litari a cemento carbonatico, con malacofauna a molluschi (Strombus bubonius) e coralli (Cladocora coespitata). PLEISTOCENE SUP.
- UNITA DI CANDELAZZOS. Depositi di fango proclastico in facies ignimbolica, pomiceo-cineritici, prevalentemente non saldati, di colore grigio-olivaceo. BURDIGALIANO
- UNITA DI MONTE MALE SPINA. Depositi di fango proclastico in facies ignimbolica, pomiceo-cineritici, saldati, di colore rossastro, con marcata tessitura subvulcanica. BURDIGALIANO
- UNITA DI MONTE SAN PIETRO. Depositi di fango proclastico in facies ignimbolica, pomiceo-cineritici, non saldati, di colore bianco-rossato, a chimismo idroclastico, con cristalli liberi di Pi. Sa. Bt. Am. Ctz. BURDIGALIANO
- UNITA DI PUNTA RUJA. Depositi di fango proclastico in facies ignimbolica, pomiceo-cineritici, da mediana a fortemente saldati, di colore da rosso a nerastro, con pomice nerastro. BURDIGALIANO
- VULCANITI DI MONTE SANTA GIUSTA. Depositi di fango proclastico in facies ignimbolica, saldati, con tessitura eudassica, ricchi in frammenti litici di vulcanici, metamorfici e rocce granitoidi, e cristalli liberi di Sa. Qtz e Bt. PERMIANO INF.

REGIONE SARDEGNA    COMUNE DI SASSARI    PROVINCIA DI SASSARI

**IMPIANTO AGRO-VOLTAICO PER LA PRODUZIONE DI ENERGIA ELETTRICA DA FONTE SOLARE DENOMINATO "BUSIA" DA REALIZZARSI NEL COMUNE DI SASSARI (SS)**

OPERA DI PUBBLICA UTILITA'  
VALUTAZIONE IMPATTO AMBIENTALE ai sensi del D.Lgs 3 aprile 2006, n.152 ALL. II

CUSTOMER: **BAIONA SUN1**    ADDRESS: 20124 MILANO - VIA G.B. PIRELLI, 27 T. +390292875126

DESIGNERS TEAM: **FAVERO ENGINEERING**

REV.	DATE	DESCRIPTION	PREPARED	CHECKED	APPROVED
00	01/08/2023	PRIMA EMISSIONE	Arch. Piers. R. Gavetti	Ing. A. Lunardi	Ing. F. Favero
01					
02					
03					
04					

DRAWING - Elaborato

**INQUADRAMENTI CARTA GEOLOGICA**

DRAWING DETAILS - Dettagli di disegno    ARCHIVE - Archivio

PROJ. LEVEL: 1:25.000    SCALE: 1:25.000    FILE: ELG\_311    FILE STYLE: FAVERO ENGINEERING.ID

CODING - Codifica    PROJECT LEAD:    CATEGORY:    PROGRESSIVE:    REVISION:    NUMBER:

**DEFINITIVO ELG 21100**