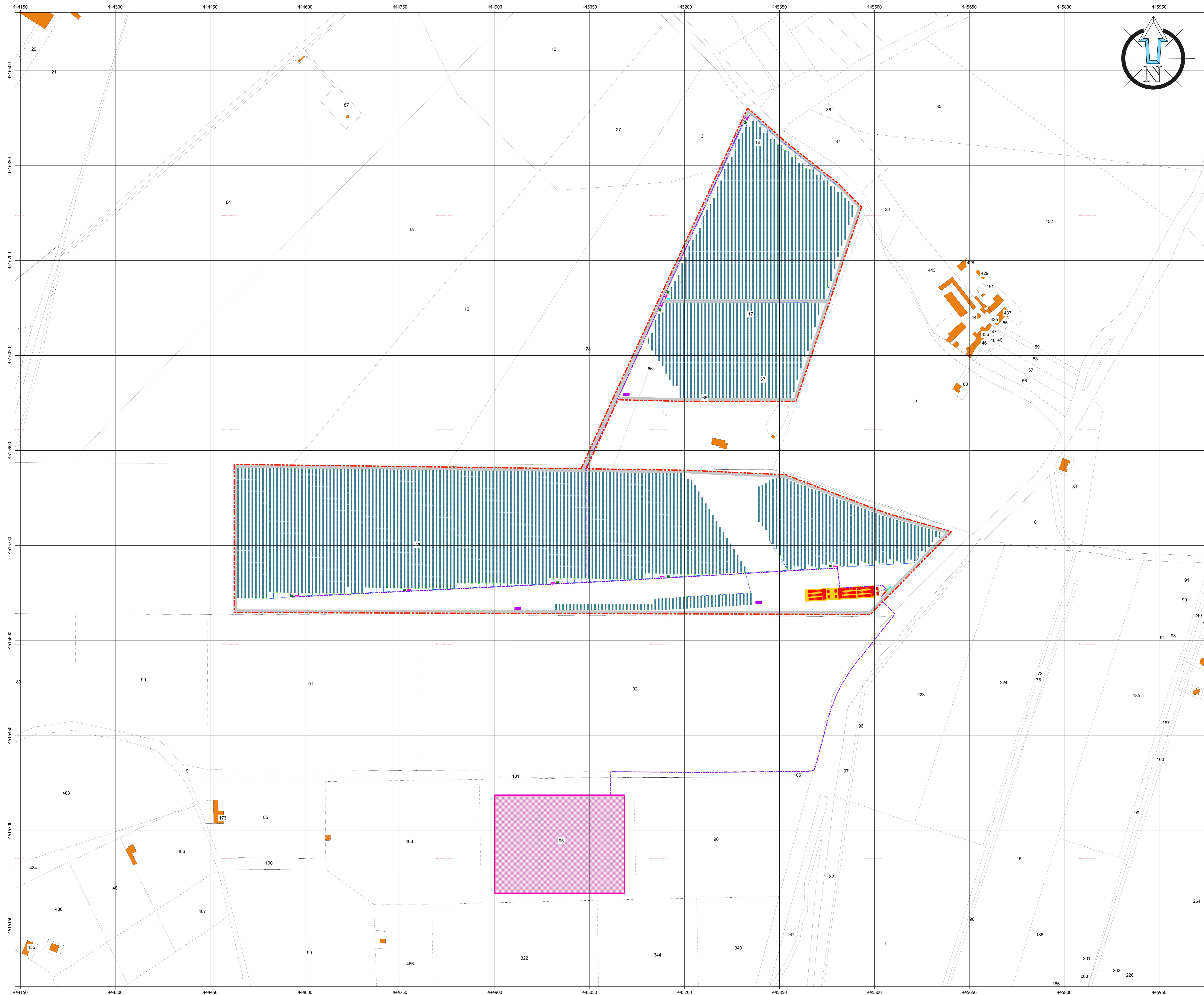


INQUADRAMENTO SU MAPPA CATASTALE

0 100 200 300 400 500 m

Scala 1:3.000



- ### LEGENDA
- IMPIANTO AGRO-VOLTAICO IN PROGETTO**
- CABINA PRIMARIA FIUMESANTO 2 - TERNA SPA
 - CABINE PREFABBRICATE**
 - CABINA AUSILIARIA SA
 - CABINA DI RICEZIONE
 - CABINA DI SMISTAMENTO
 - CABINA DI TRASFORMAZIONE
 - LOCALE MAGAZZINO
 - CAVIDOTTO AT INTERRATO IN PROGETTO
 - CAVIDOTTO BT INTERRATO IN PROGETTO
 - CONFINE IMPIANTO AGROVOLTAICO
 - INVERTER
 - PANNELLI POLY
 - PIAZZOLA SISTEMA DI ACCUMULO
 - STAZIONE DI FILTRAZIONE E DOSAGGIO FERTILIZZANTI - IMPIANTO DI IRRIGAZIONE
 - TRASFORMATORI
 - VIABILITA' INTERNA IN PROGETTO

REGIONE SARDEGNA COMUNE DI SASSARI PROVINCIA DI SASSARI

IMPIANTO AGRO-VOLTAICO PER LA PRODUZIONE DI ENERGIA ELETTRICA DA FONTE SOLARE DENOMINATO "BUSIA" DA REALIZZARSI NEL COMUNE DI SASSARI (SS)

OPERA DI PUBBLICA UTILITA'
VALUTAZIONE IMPATTO AMBIENTALE ai sensi del D.Lgs 3 aprile 2006, n.152 ALL. II

CUSTOMER
Comitente

BAIONA SUN1

INDirizzo: 20124 MILANO - VIA G.B. PIRELLI, 27
T. +390292875126

DESIGNERS TEAM
Gruppo di progettazione

FAVERO ENGINEERING

CONSALETTI
AMBIENTALE, Dott.ssa MARGA FIORINI - Architetto
VIA C. BIANCHI, 44 20136 Sesto San Giovanni (MI) - T. +39 02 89347 - m.fiorini@fab-en.it
GEOLOGIA, GEOTECNICA E IDRAULICA, Dott. Giorgio FAUSTO PANI
VIA C. BIANCHI, 44 20136 Sesto San Giovanni (MI) - T. +39 02 27211 - fausto.pani@fab-en.it
AGRONOMIA, Dott. Agronomo GIUSEPPE PUOGGIONI
VIA DON BOSCO, 12 00144 Roma (RM) - T. +39 06 8614141 - puoggioni@gmail.com
ARCHITETTURA, Dott. Architetto FABRIZIO DELUSSU
VIA DON BOSCO, 12 00144 Roma (RM) - T. +39 06 8614141 - architettofabriziodelussu@gmail.com
ACUSTICA, Ing. CARLO FODDIS - Far System srl
VIA GIOVANNI BATTISTA PIRELLI, 17 00186 Roma (RM)
ELETTRICA, Dott. Ingegnere FAVIERA MAURIZIO MEDDA
VIA TRIVULZI, 16 00151 Cagliari (CA) - T. +39 070 526000 - meddamaurizio@fab-en.it
FLUIDA, Dott. Ingegnere FABIO SCHERBU
VIA S. PIETRO 48/48B2 - 00186 Roma (RM) - fabio.scherbu@agroprom.it

REV.	DATE	DESCRIPTION	PREPARED	CHECKED	APPROVED
02	Ottobre 2023	PRIMA EMISSIONE	Arch. Paolo R. Cavelli	Ing. A. Lunardi	Ing. F. Favero
01					
02					
03					
04					

DRAWING - Elaborato

INQUADRAMENTI INQUADRAMENTO SU MAPPA CATASTALE

DRAWING DETAILS - Dettagli di disegno

GRUPPO SCALE: 1:2.000

ARCHIVE - Archivio

FILE: ELG_212_00

PILOT STYLE: FAVERO ENGINEERING.sp

CODING - Codifica

PROJECT LEVEL: Fase progetto

CATEGORY: Categoria

PROGRESSIVE: Progressivo

REVISION: Revisione

DEFINITIVO ELG 2 1 2 00