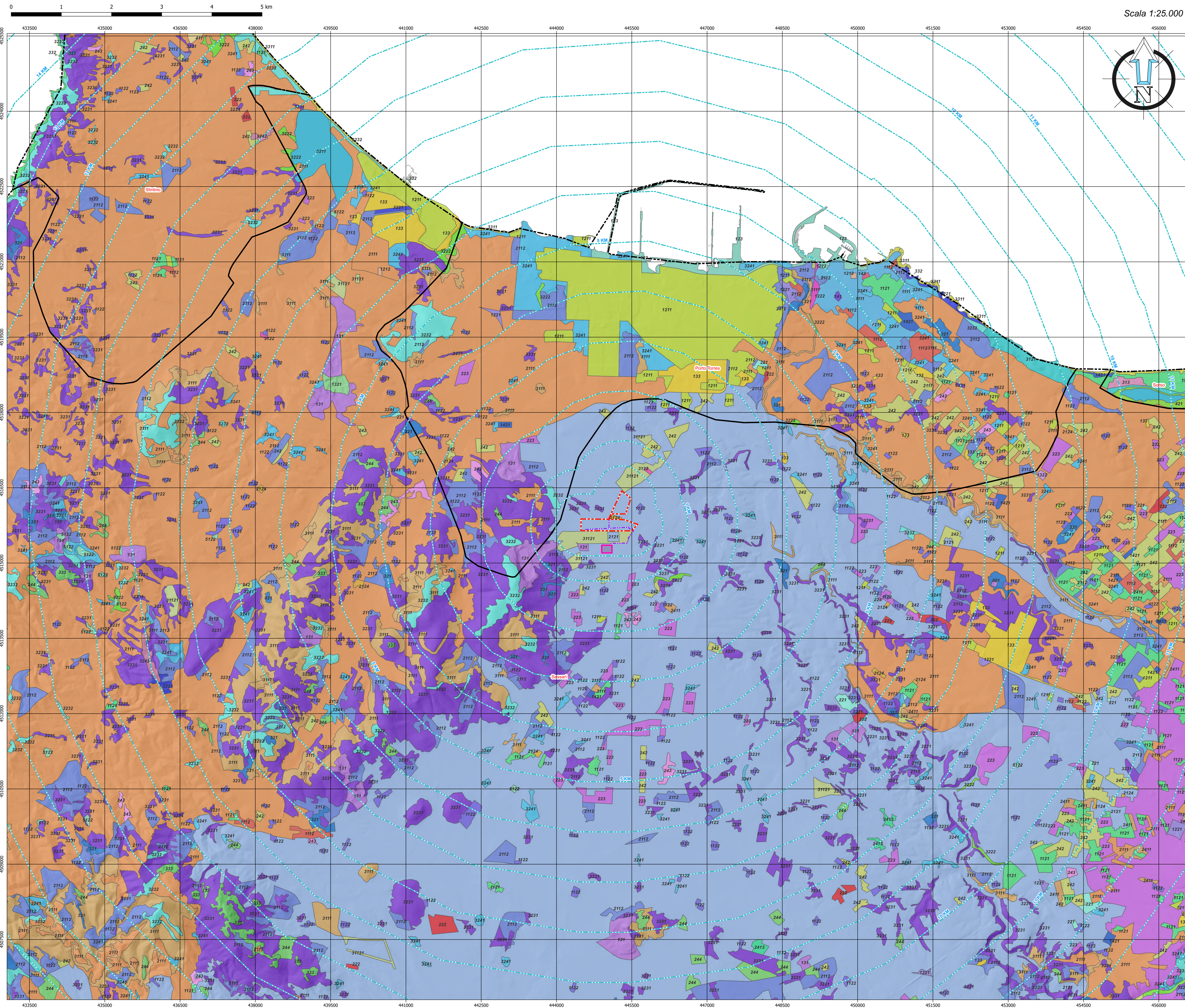


INQUADRAMENTO SU CARTA DELL'USO DEL SUOLO



Scala 1:25.000

LEGENDA

IMPIANTO AGRO-VOLTAICO IN PROGETTO

- CABINA PRIMARIA FIUMESANTO 2 - TERNA SPA
- CONFINE IMPIANTO AGROVOLTAICO
- DISTANZA DA IMPIANTO AGRIVOLTAICO
- CAVIDOTTO AT INTERRATO IN PROGETTO

LIMITI AMMINISTRATIVI

- COMUNI

USO DEL SUOLO

usoSuolo2008_areali

- 123 - AREE PORTUALI
- 131 - AREE ESTRATTIVE
- 133 - CANTIERI
- 141 - AREE VERDI URBANE
- 143 - CIMITERI
- 221 - VIGNETI
- 222 - FRUTTETI E FRUTTI MINORI
- 223 - OLIVETI
- 242 - SISTEMI COLTURALI E PARTICELLARI COMPLESSI
- 243 - AREE PREVALENTEMENTE OCCUPATE DA CULTURA AGRARIA CON PRESENZA DI SPAZI NATURALI
- 244 - AREE AGROFORESTALI
- 313 - BOSCHI MISTI DI CONIFERE E LATIFOGIE
- 321 - AREE A PASCOLO NATURALE
- 332 - PARETI ROCCIOSE E FALESIE
- 333 - AREE CON VEGETAZIONE RADA
- 411 - PALUDI INTERNE
- 421 - PALUDI SALMASTRE
- 1111 - TESSUTO RESIDENZIALE COMPATTO E DENSO
- 1112 - TESSUTO RESIDENZIALE RADO
- 1121 - TESSUTO RESIDENZIALE RADO E NUCLEIFORME
- 1122 - FABBRICATI RURALI
- 1211 - INSEDIAMENTI INDUSTRIALI-ARTIGIANALI E COMMERCIALI E SPAZI ANNESSI
- 1212 - INSEDIAMENTO DI GRANDI IMPIANTI DI SERVIZI
- 1221 - RETI STRADALI E SPAZI ACCESSORI
- 1222 - RETI FERROVIARIE E SPAZI ANNESSI
- 1321 - DISCARICHE
- 1322 - DEPOSITO DI ROTTAMI A CIELO APERTO, CIMITERI DI AUTOVEICOLI
- 1421 - AREE RICREATIVE E SPORTIVE
- 1422 - AREE ARCHEOLOGICHE
- 2111 - SEMINATIVI IN AREE NON IRRIGUE
- 2112 - PRATI ARTIFICIALI
- 2121 - SEMINATIVI SEMPLICI E COLTURE ORTICOLE A PIENO CAMPO
- 2124 - COLTURA IN SERRA
- 2411 - COLTURE TEMPORANEE ASSOCIATE ALL'OLIVO
- 2413 - COLTURE TEMPORANEE ASSOCIATE AD ALTRE COLTURE PERMANENTI
- 3111 - BOSCHI DI LATIFOGIE
- 3121 - BOSCHI DI CONIFERE
- 3122 - ARBORICOLTURA CON ESSENZE FORESTALI DI CONIFERE
- 3221 - CESPIGLIETI ED ARBUSTI
- 3222 - FORMAZIONI DI RIPA NON ARBOREE
- 3231 - MACCHIA MEDITERRANEA
- 3232 - GARGIA
- 3241 - AREE A RICOLONIZZAZIONE NATURALE
- 3242 - AREE A RICOLONIZZAZIONE ARTIFICIALE
- 3311 - SPIAGGE DI AMPIEZZA SUPERIORE A 25 M
- 5122 - BACINI ARTIFICIALI
- 5211 - LAGUNE, LAGHI E STAGNI COSTIERI A PRODUZIONE ITTICA NATURALE
- 31121 - PIOPPETI, SALICETI, EUCALITTI ETC. ANCHE IN FORMAZIONI MISTE

REGIONE SARDEGNA COMUNE DI SASSARI PROVINCIA DI SASSARI

IMPIANTO AGRO-VOLTAICO PER LA PRODUZIONE DI ENERGIA ELETTRICA DA FONTE SOLARE DENOMINATO "BUSIA" DA REALIZZARSI NEL COMUNE DI SASSARI (SS)

OPERA DI PUBBLICA UTILITA'
VALUTAZIONE IMPATTO AMBIENTALE ai sensi del D.Lgs 3 aprile 2006, n.152 ALL. II

CUSTOMER
Comune di Sassari

BAIONA SUN1

20124 MILANO - VIA G.B. PIRELLI, 27
T. +390292875126

DESIGNERS TEAM
Gruppo di Progettazione

FAVERO ENGINEERING

via Giovanni Battista Pirelli, 27
00186 ROMA
Ing. FRANCESCO FAVERO

REV.	DATE	DESCRIPTION	PREPARED	CHECKED	APPROVED
01	03/06/2023	PRIMA EMISSIONE	Arch. Piers R. Corvelli	Ing. A. Lunardi	Ing. F. Favero
02					
03					
04					

INQUADRAMENTI CARTA DELL'USO DEL SUOLO

DRAWING DETAILS - Dettagli di disegno

SCALE: 1:25.000 (Main plan) 1:5.000 (Inset maps)

ARCHIVE - Archivio: ILS_28 FILE: PLOT_0176 FAVERO ENGINEERING.IT

CODING - Codifica

PROJECT LEVEL: Definitivo

CATEGORY: ELG

PROGRESSIVE NUMBER: 22400

REVISION NUMBER: 00