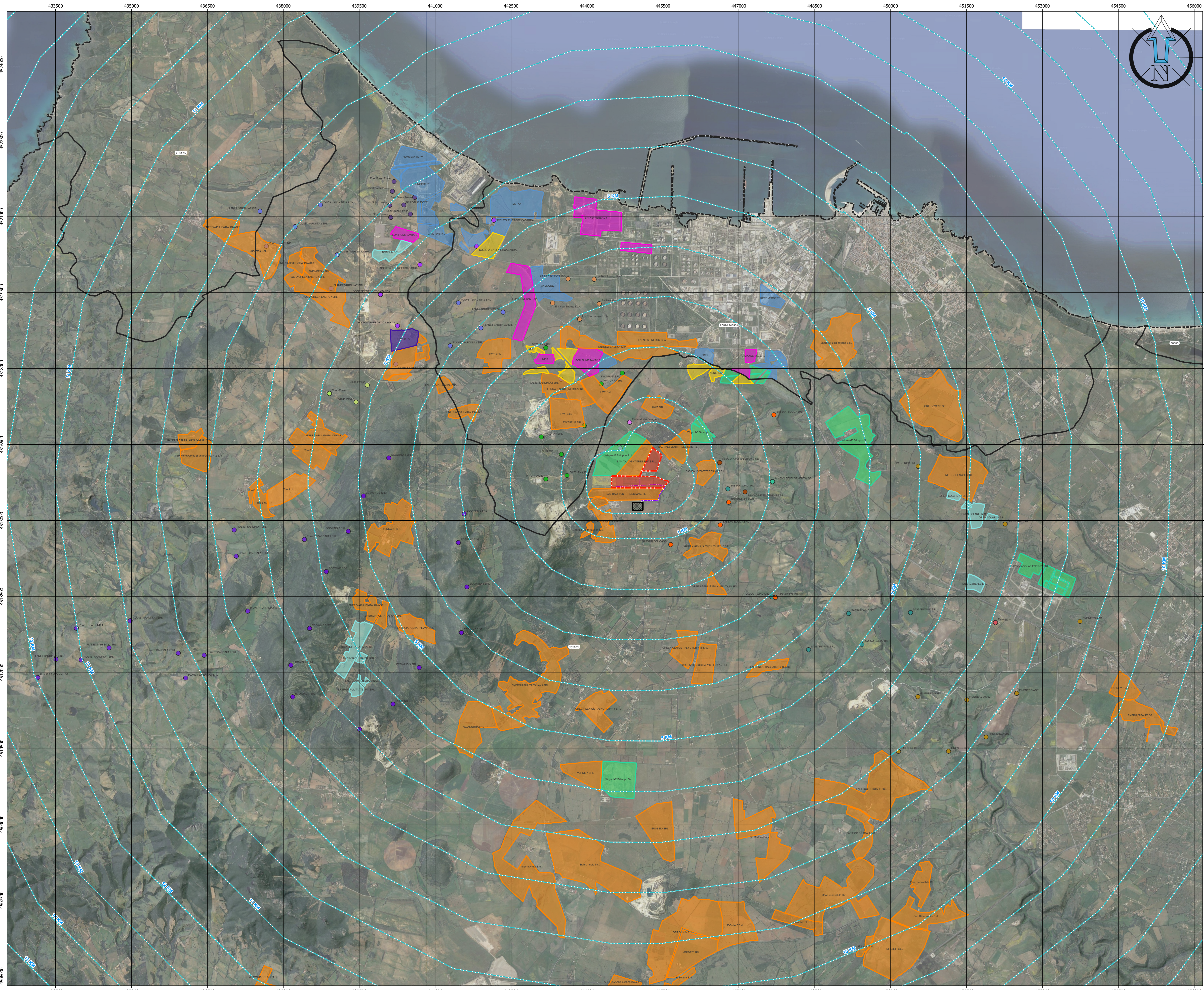


# IMPATTO CUMULATIVO IMPIANTI FER

0 1 2 3 4 5 km

Scala 1:25.000



### LEGENDA

**IMPIANTO AGRO-VOLTAICO IN PROGETTO**

- CONFINE IMPIANTO AGROVOLTAICO
- CABINA PRIMARIA FIUMESANTO 2 - TERNA SPA
- DISTANZA DA IMPIANTO AGRIVOLTAICO
- CAVIDOTTO AT INTERRATO IN PROGETTO

**LIMITI AMMINISTRATIVI**

- COMUNI

**IMPIANTI FER**

**IMPIANTI FOTOVOLTAICI E AGROVOLTAICI**

- VALUTAZIONE DI IMPATTO AMBIENTALE
- VIA POSITIVA
- AUTORIZZATO
- ESISTENTE
- IN CORSO DI AUTORIZZAZIONE/VALUTAZIONE
- VALUTAZIONE DI IMPATTO AMBIENTALE REGIONALE
- PAUR

**IMPIANTI EOLICI**

- CleanPower
- Elettrostudio Energia
- Eri New Energy S.p.A.
- PLANET SARDINIA 1 SRL
- PLANET SARDINIA 2 SRL
- Renergy srl
- ECOWIND 3 SRL
- FIMENERGIA SRL
- FW TURNA SRL
- SASSARI WIND SRL
- SASSARI EOLICA SRL
- INNOVO DEVELOPMENT 8 SRL
- INNOVO DEVELOPMENT 8 SRL
- SOCIETA' ENERGETICA SARDA
- Clean Power
- Ener Green Power

REGIONE SARDEGNA      COMUNE DI SASSARI      PROVINCIA DI SASSARI

## IMPIANTO AGRO-VOLTAICO PER LA PRODUZIONE DI ENERGIA ELETTRICA DA FONTE SOLARE DENOMINATO "BUSIA" DA REALIZZARSI NEL COMUNE DI SASSARI (SS)

OPERA DI PUBBLICA UTILITA'  
VALUTAZIONE IMPATTO AMBIENTALE ai sensi del D.Lgs 3 aprile 2006, n.152 ALL. II

CUSTOMER  
Comitatense

### BAIONA SUN 1

INDirizzo: 20124 MILANO - VIA G.B. PIRELLI, 27  
T. +390292875126

DESIGNERS TEAM  
Gruppo di progettazione

### FAVERO ENGINEERING

VIA GIOVANNI BATTISTA MELLINI, 17  
00187 ROMA (RM)  
ING. FRANCESCO FAVERO

CONSAI 14615  
AMBIENTALE, Dott.ssa MARGA FIORINO - AG. 04  
VIA C. CANTU', 44 20136 MILANO (MI) - TEL. +39 02 863347 - info@favero.it  
GEOLOGIA, GEOTECNICA E IDRAULICA, Dott. Giorgio FAUSTO PANI  
VIA CANTU', 19/21 20136 MILANO (MI) - TEL. +39 02 272111 - fausto.pani@favero.it  
AGRICOLTURA, Dott. Agronomo GIUSEPPE PUIGGIONI  
VIA DON MENON, 3/106 20136 MILANO (MI) - TEL. +39 02 861141 - puiggioni@favero.it  
ARCHITETTURA, Dott. Architetto FABRIZIO DELUSSU  
VIA ROMANA, 1/102 20136 MILANO (MI) - TEL. +39 02 861141 - architettofabrizio@favero.it  
ACUSTICA, Ing. CARLO FODDIS - Fm System srl  
VIA ROMANA, 1/102 20136 MILANO (MI) - TEL. +39 02 244760 - info@fmsystem.net  
PAUSA, Dott. Neurologia FARMACIA MAURIZIO MEDDA  
VIA TRINIA, 16 00151 CAGLIARI (CA) - TEL. +39 070 224000 - meddamaurizio@bers.it  
FLORA, Dott. Neurologia FABIO SCHERBU  
VIA S. PIETRO 48/50B - 00187 ROMA (RM) - TEL. +39 06 49820000 - info@scherbuto.it

REV.	DATE	DESCRIPTION	PREPARED	CHECKED	APPROVED
01	01/09/2023	PRIMA EMISSIONE	Arch. Piers R. Cavelli	Ing. A. Lunardi	Ing. F. Favero
02					
03					
04					

DRAWING: Elaborato

### INQUADRAMENTI IMPATTO CUMULATIVO IMPIANTI FER

DRAWING DETAILS - Dettagli di disegno

PROGETTO: BUSIA SUN 1  
DATA PROGETTO: 01/09/2023

SCALE: 1:25.000

ARCHIVE - Archivio: ELG\_25

FILE: FAVORO\_ENGINEERING\_08

CODING - Codice

PROGETTO: ELG

PROGRESSIONE: 2 2 5 00

REVISIONI:

## DEFINITIVO