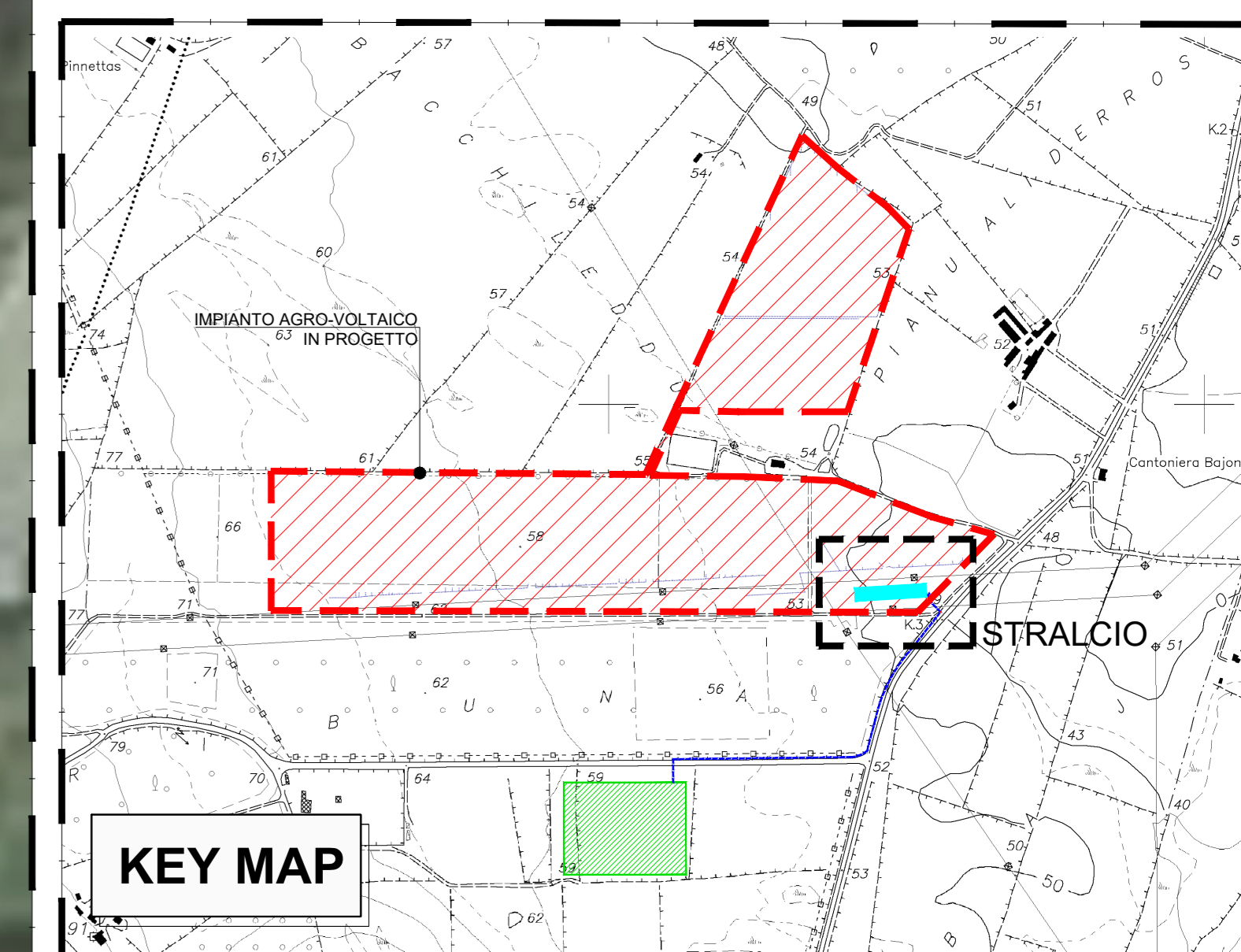
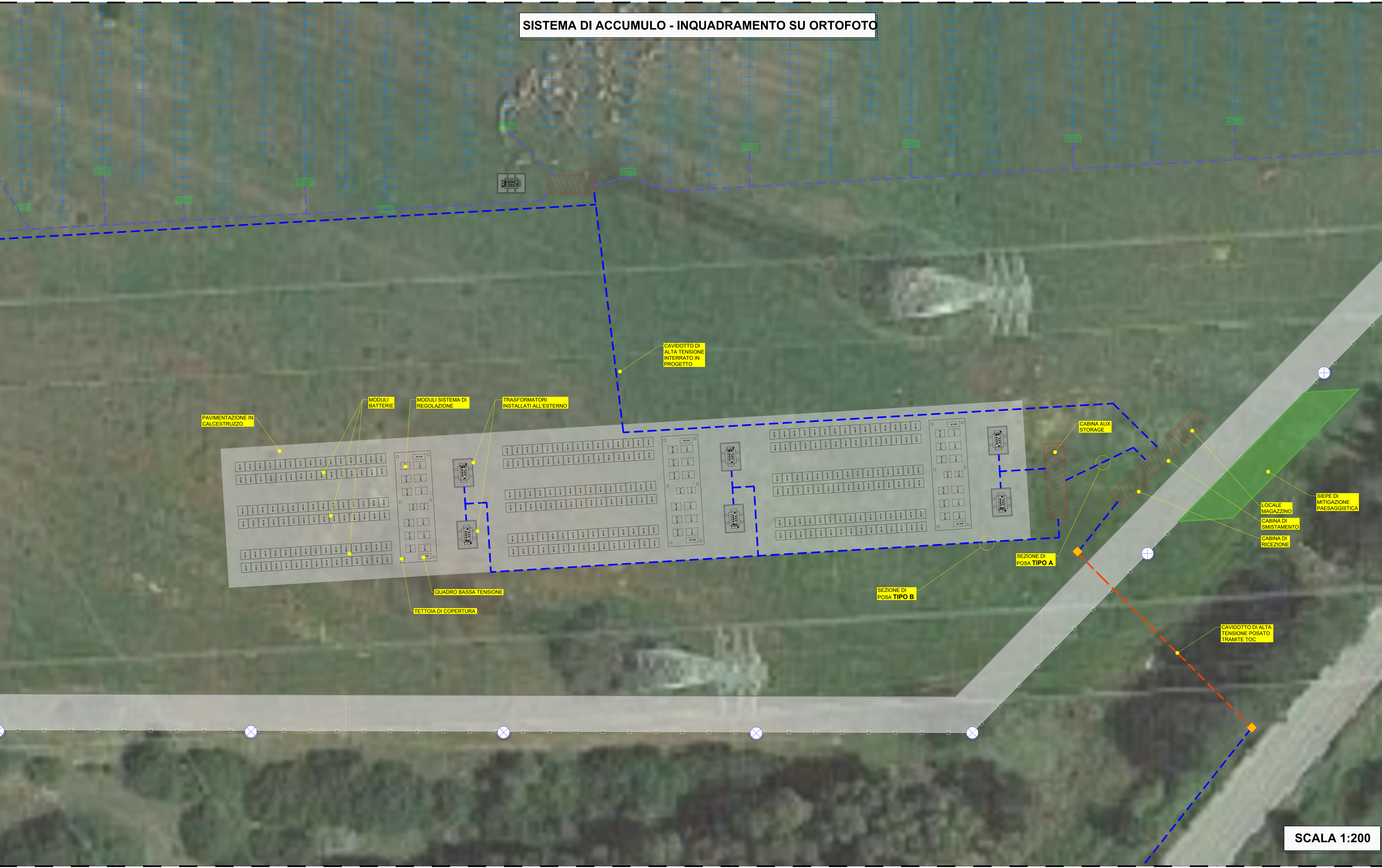


SISTEMA DI ACCUMULO - INQUADRAMENTO SU ORTOFOTO

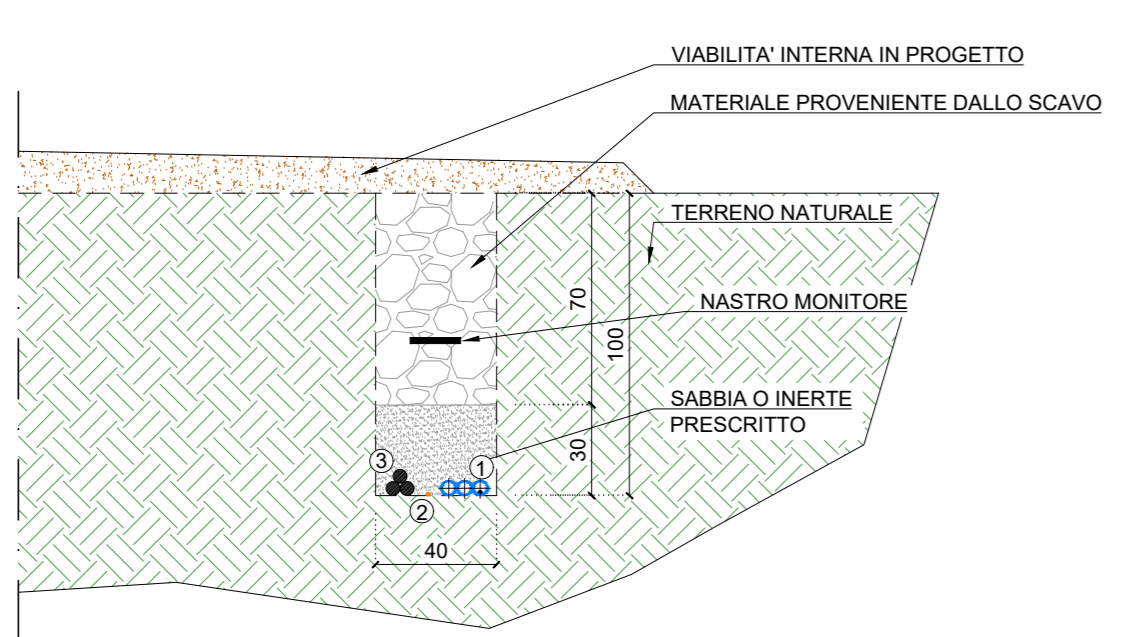
LEGENDA

	SISTEMA DI ACCUMULO - 3 GRUPPI
	CAVIDOTTO AT INTERRATO IN PROGETTO
	RECINZIONE REALIZZATA IN RETE METALLICA
	CABINA ELETTRICA PREFABBRICATA
	VIABILITA' INTERNA



SCALA 1:200

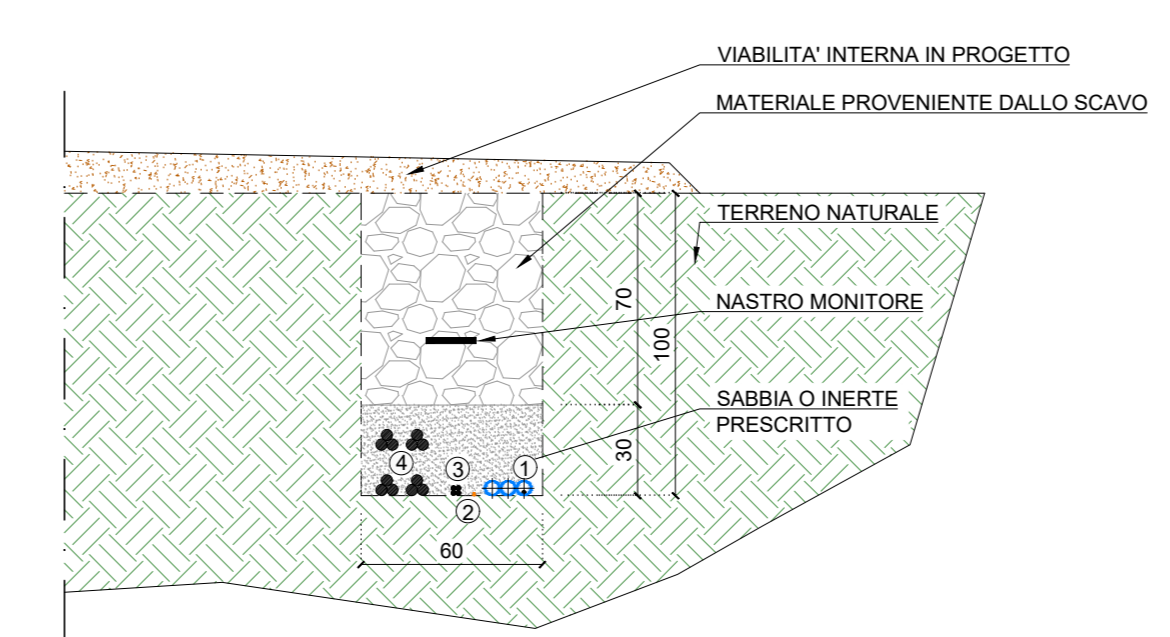
SEZIONE DI POSA A



- 1) TRITUBO FIBRA OTTICA CAVO: 50/125µm 24 FIBRE OM3
- 2) MESSA A TERRA: CORONA DI RAME NUDO SEZ. 35 mmq
- 3) NUOVE LINEE ELETTRICHE MT CAVO: 3x1x185 mmq tipo ARE4HSEX 2045 kV

SCALA 1:25

SEZIONE DI POSA B



- 1) TRITUBO FIBRA OTTICA CAVO: 50/125µm 24 FIBRE OM3
- 2) MESSA A TERRA: CORONA DI RAME NUDO SEZ. 35 mmq
- 3) NUOVE LINEE ELETTRICHE AUSILIARI CAVI: 4x308 mmq tipo FG16OR16 0.6/1kV
- 4) NUOVE LINEE ELETTRICHE MT CAVO: 4x1x185 mmq tipo ARE4HSEX 2045 kV

N.B.: il numero di cavi nelle linee identificate con i numeri 3 e 4 può variare in funzione della posizione del dettaglio

SCALA 1:25

REGIONE SARDEGNA    COMUNE DI SASSARI    PROVINCIA DI SASSARI

**IMPIANTO AGRO-VOLTAICO PER LA PRODUZIONE DI ENERGIA ELETTRICA DA FONTE SOLARE DENOMINATO "BUSIA" DA REALIZZARSI NEL COMUNE DI SASSARI (SS)**

OPERA DI PUBBLICA UTILITA'  
VALUTAZIONE IMPATTO AMBIENTALE ai sensi del D.Lgs 3 aprile 2006, n.152 ALL. II

CUSTOMER  
Contribente

**BAIONA SUN**

20124 MILANO - VIA G.B. PIRELLI, 27  
T. +390292875126

DESIGNERS TEAM  
Gruppo di progettazione

**FAVERO ENGINEERING**

via savona via torino via milano 17  
01103/01103/01103  
Ing. FRANCESCO FAVERO

CONSULENZA  
AMBIENTALE: Dott.ssa MARGA FORONI - Aspen  
Via C. Battisti 14, 20136 Soriano (SI) - +39 0545 99347 - info@aspen.it  
GEOLOGIA, GEOTECNICA E OROGRAFIA: Dott. Giorgio FAUSTO PANI  
Via C. Battisti 14, 20136 Soriano (SI) - +39 0545 99347 - info@aspen.it  
AGRICOLTURA: Dott. Agronomo GIUSEPPE PUCCI  
Via C. Battisti 14, 20136 Soriano (SI) - +39 0545 99347 - pucci@aspen.it  
ARCHITETTURA: Dott. Architetto FABRIZIO DE LUZZO  
Via C. Battisti 14, 20136 Soriano (SI) - +39 0545 99347 - architetto@fabriziodeluzzo@gmail.com  
AGRICOLTURA: Ing. CARLO FODDIS - Fas System srl  
Via C. Battisti 14, 20136 Soriano (SI) - +39 0545 99347 - info@fasystem.net  
PAISAGGIO: Dott. Naturalista FABRIZIO MAURIZIO MEDDA  
Via C. Battisti 14, 20136 Soriano (SI) - +39 0545 99347 - meddamaurizio@aspen.it  
FLORA: Dott. Naturalista FABIO SCORRINO  
Via C. Battisti 14, 20136 Soriano (SI) - +39 0545 99347 - info@aspen.it

REV.	DATE	DESCRIPTION	PREPARED	CHECKED	APPROVED
00	Ottobre 2023	PRIMA EMISSIONE	Ing. S. Scaroni	Ing. S. Pavoni	Ing. F. Favero
01					
02					
04					

DRAWING: Elaborato

TITOLO  
**PROGETTO ELETTRICO  
SISTEMA DI ACCUMULO - PLANIMETRIA GENERALE**

DRAWING DETAILS - Dettagli di disegno	SCALA 1:200	ARCHIVE - Archivio	PROGETTO 1:25	PILOT STYLE FAVERO ENGINEERING
---------------------------------------	----------------	--------------------	------------------	-----------------------------------

CODING - Codifica

PROJECT LEVEL Per progetto	CATEGORY Categoria	PROGRESSIVE Progressivo	REVISION Revisione
		<b>ELG 3 1 6</b>	<b>00</b>