

LEGENDA

- area già oggetto dell'appalto dei "Lavori di messa in sicurezza delle opere di difesa e contenimento dei piazzali di movimentazione merci retrostanti le banchine operative nel porto di Termini Imerese - Secondo Lotto"
- linea di costa riferita al l.m.m.
- ingombro del cunicolo di servizio esistente
- ingombro dei cassoni
- rete di distribuzione antincendio in PEAD 100 serie PN 16 ϕ 110
- rete di distribuzione idrica in PEAD 100 serie PN 16 ϕ 140
- rete di raccolta reflui (predisposizione) - 2 tubazioni in PEAD 100 serie SN 2 ϕ 315
- terminale di erogazione idrica antincendio e pozzetto d'ispezione del cunicolo da collocare ogni 60 m dalla progressiva 0,00 m alla progressiva 695,50 m
- terminale di erogazione idrica e pozzetto d'ispezione del cunicolo da collocare ogni 40 m dalla progressiva 0,00 m alla progressiva 695,50 m
- pozzetto di ispezione (1 per ogni tubazione) della rete di raccolta reflui con chiusura carrabile da collocare ogni 100 m dalla progressiva 0,00 m alla progressiva 695,50 m
- pozzetto di raccolta e rilancio della rete di raccolta reflui con chiusura carrabile da collocare ogni 100 m dalla progressiva 0,00 m alla progressiva 695,50 m

NOTA BENE:

- tutte le componenti degli impianti devono essere conformi alle norme di riferimento; per le caratteristiche dei materiali si rimanda al Capitolato speciale d'appalto;

IMPIANTO IDRICO PER LA BANCHINA

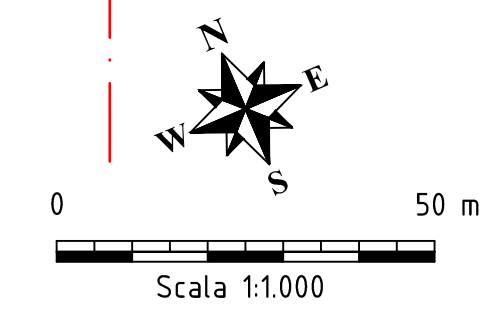
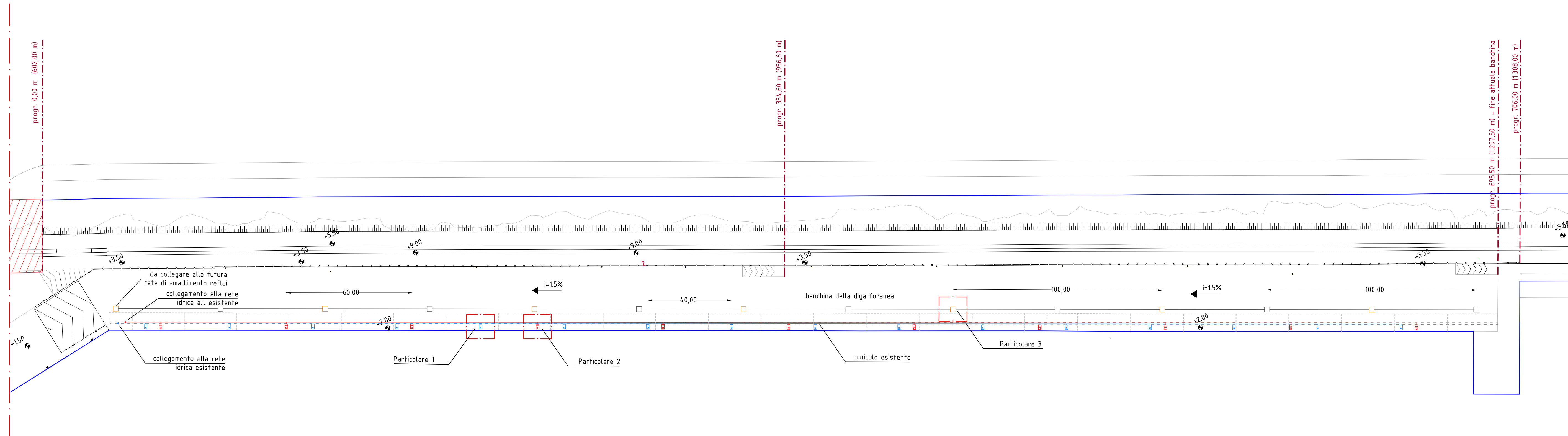
1. Demolizione della pavimentazione e di parte del cunicolo esistente, fino alla nuova quota di progetto;
2. Posa in opera di pozzetti prefabbricati in conglomerato cementizio a prestazione garantita, con classe di resistenza non inferiore a C16/20 con chiusura 60 x 60 in ghisa carrabile D400;
3. Posa in opera di tubazione principale PEAD 100 PN 16 ϕ 140 all'interno del cunicolo servizi esistente;
3. Realizzazione di derivazione per presa idrica sottosuolo compresa la fornitura dei pezzi speciali.

IMPIANTO ANTINCENDIO

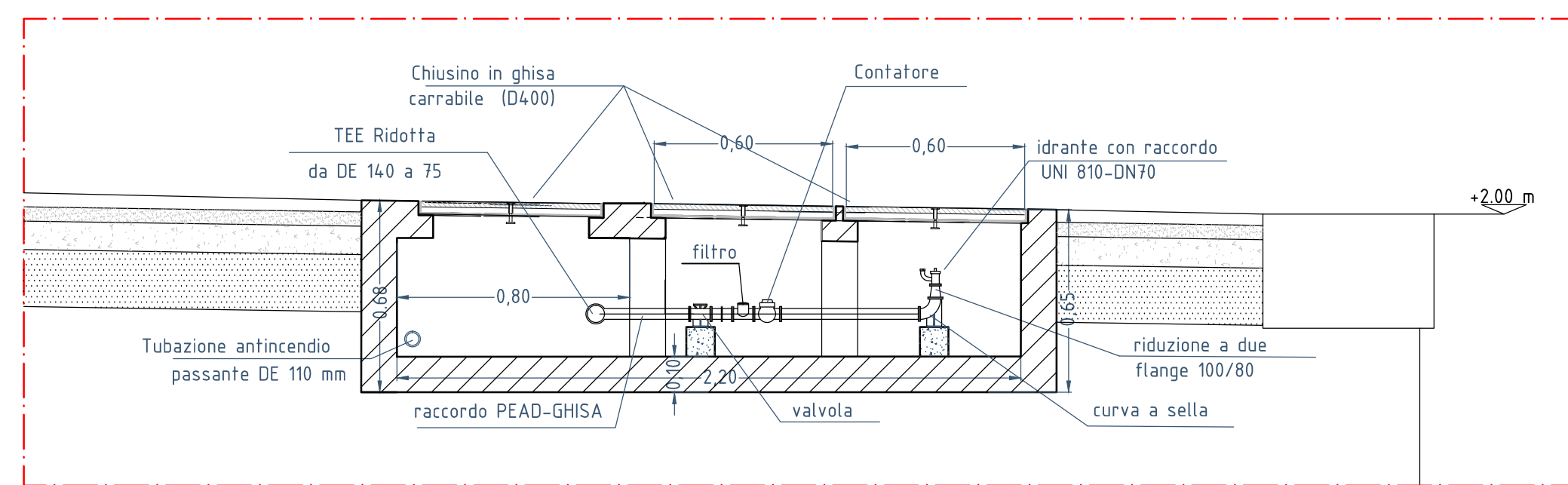
1. Rimozione e ricollocazione alla nuova quota di progetto delle prese idrante antincendio sottosuolo con relativo pozzetto prefabbricato preesistente compresi i pezzi speciali.

IMPIANTO DI RACCOLTA REFLUI (PREDISPOSIZIONE)

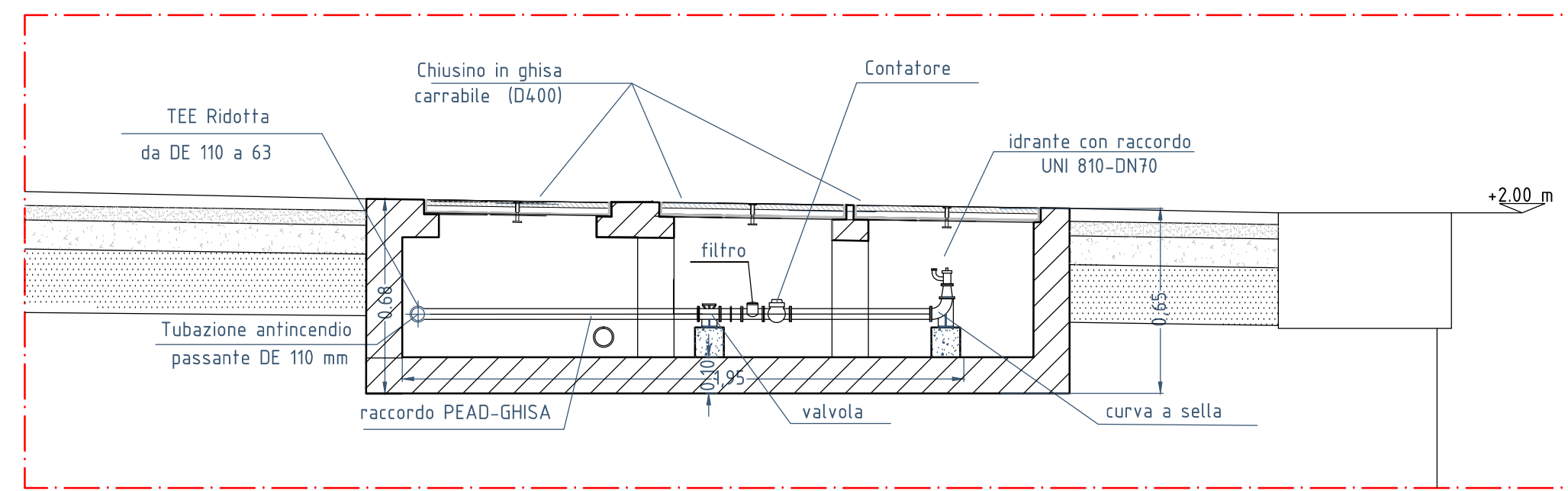
1. Demolizione della pavimentazione;
2. Posa in opera di pozzetti di raccolta e rilancio prefabbricati in conglomerato cementizio a prestazione garantita, con classe di resistenza non inferiore a C16/20 con chiusura 60 x 60 in ghisa carrabile D400 fino alla quota di progetto;
3. Posa in opera di tubazioni 2 x PEAD 100 SN 2 ϕ 315.



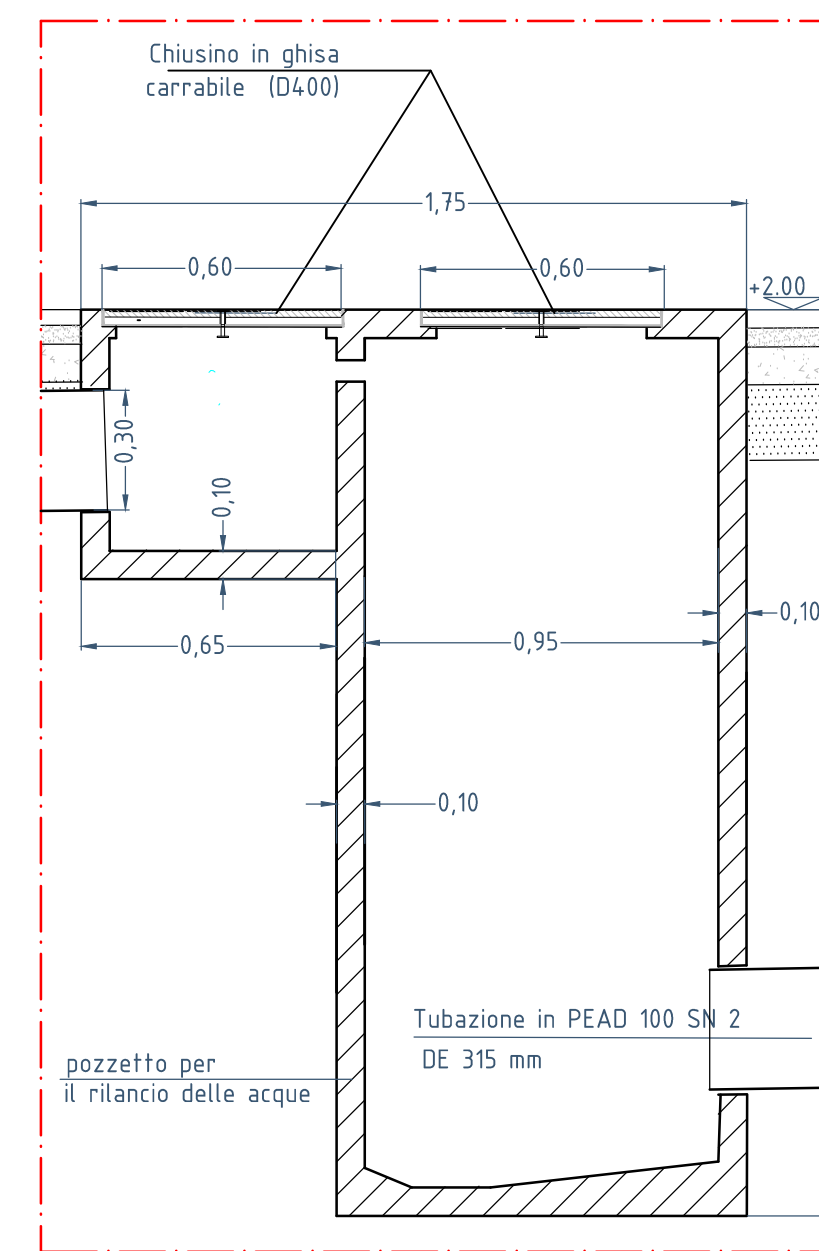
particolare 1b: Presa idrica - sezione - scala 120



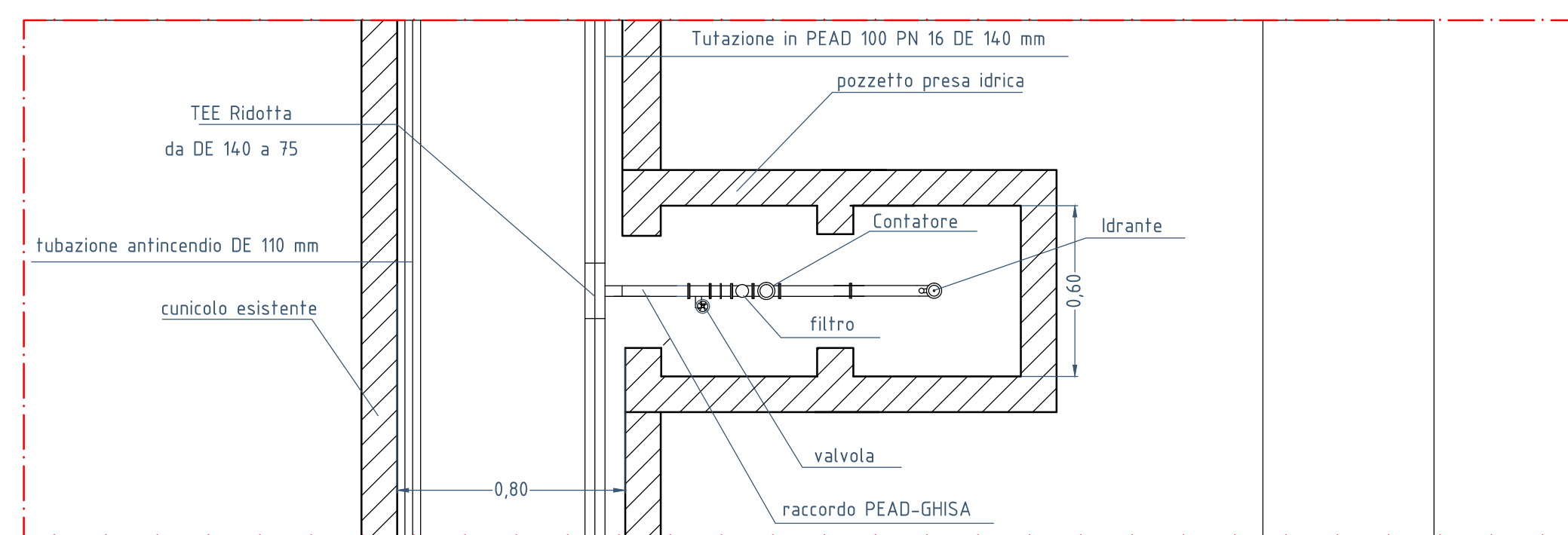
particolare 2b: Presa antincendio - sezione - scala 120



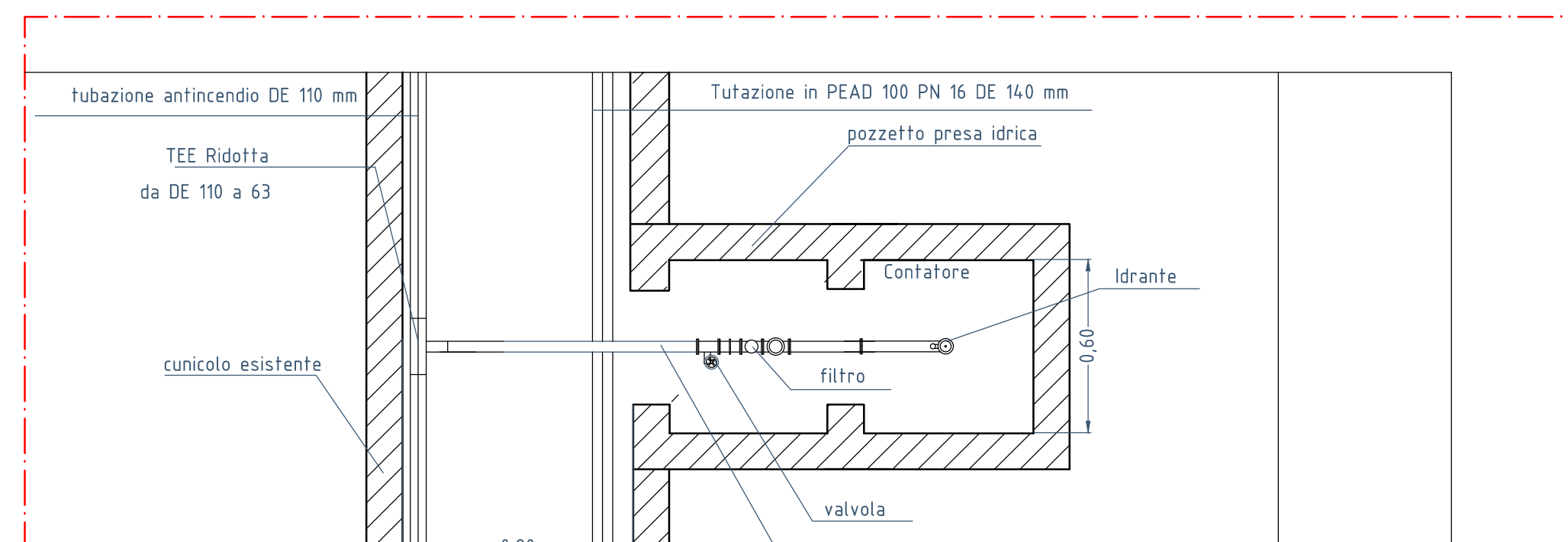
particolare 3b: Pozzetto di rilancio - sezione - scala 120



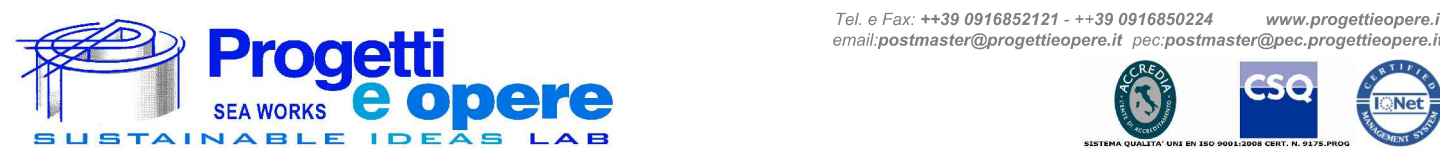
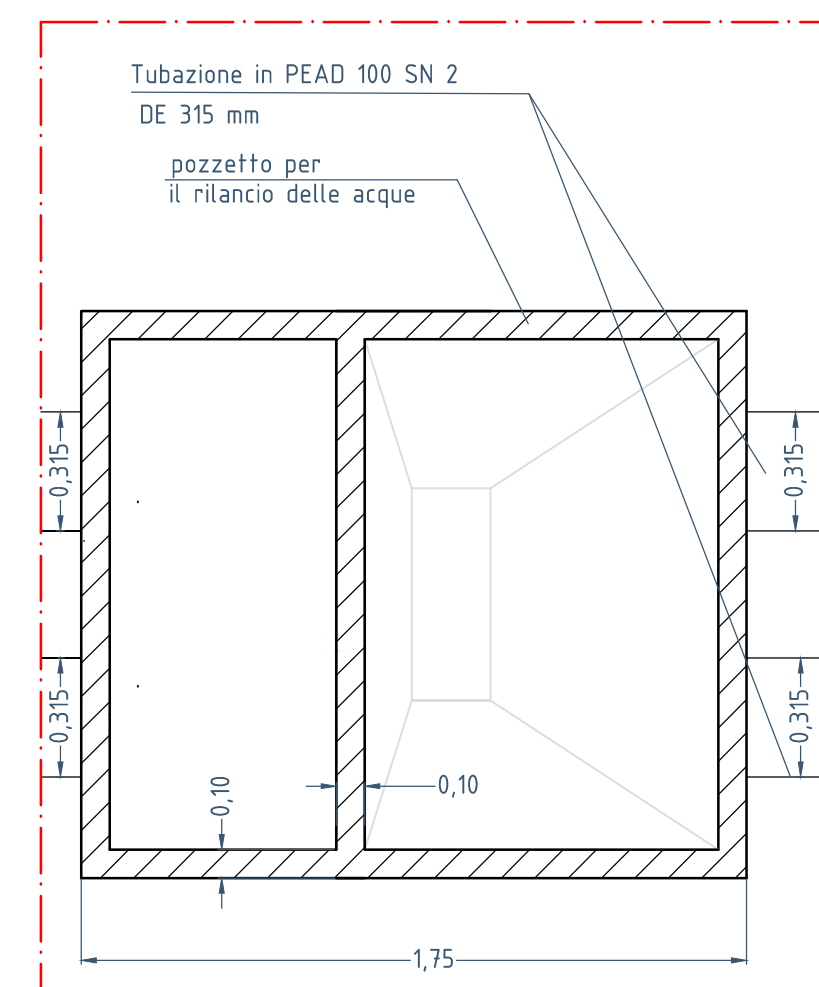
particolare 1a: Presa idrica - Pianta - scala 120



particolare 2a: Presa antincendio - Pianta - scala 120



particolare 3a: Pozzetto di rilancio - Pianta - scala 120



Tel + Fax: +39 091682121 - +39 091680224
 email: postmaster@progettioptere.it - postmaster@pec.progettioptere.it
 www.progettioptere.it

COMMITTENTE
AUTORITA' PORTUALE DI PALERMO
 Porti di Palermo e Termini Imerese

LAVORI DI COMPLETAMENTO DEL MOLO FORANEO
 DI SOPRAFLUTTO DEL PORTO DI TERMINI IMERESE

PROGETTO DEFINITIVO
 PROGETTO GENERALE

TITOLO

CALCOLI PRELIMINARI ED ELABORATI DESCRITTIVI DEGLI IMPIANTI
 IMPIANTI IDRICO, ANTINCENDIO E SMALTIMENTO REFLUI
 SCHEMA DI INSTALLAZIONE E PARTICOLARI

ELABORATO	IS 02	SCALA	varie	INSIEME	IS_02.dwg	REF. ARCH. NUM.	AUTAPA11 - 10
DATA	17 giugno 2013	REVISIONE	emissione	REDATTORE	AL	CONTROLLATO	GI
						APPROVAZIONE	EC

AUTORITA' PORTUALE DI PALERMO
 Porti di Palermo e Termini Imerese

PROGETTAZIONE IMPIANTI
 Ing. Salvatore Acquista
 Ing. Enrico Petralia

Collaboratori per la progettazione degli impianti:
 Geom. Vincenzo D'Amico
 Geom. Antonino Martorana

IL RESPONSABILE DEL PROCEDIMENTO
 Ing. Sergio La Barbera

IL PROGETTISTA
 Responsabile dell'integrazione tra le prestazioni specialistiche
 Ing. Elio Ciralli

COORDINATORE PER LA SICUREZZA IN FASE DI PROGETTAZIONE
 Ing. Paolo Tusa

Coordinamento
 Ing. Giancarlo Inerra

Collaboratori
 Arch. Ivana Lorenzano
 Ing. Alfredo Lucarelli

A TERMINI DI LEGGE CI RISERVIAMO LA PROPRIETA' DI QUESTO ELABORATO CON DIVIETO DI RIPRODURLO, ANCHE IN PARTE, O DI RENDERSILO NOTO A TERZI