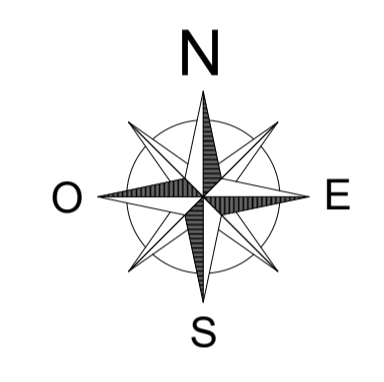
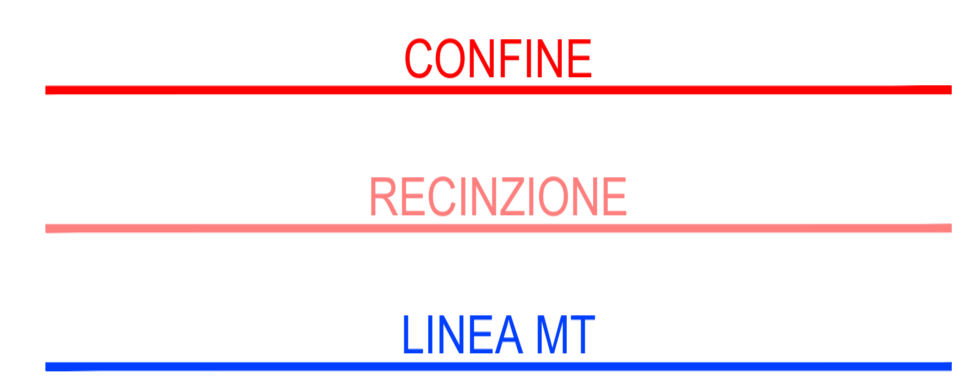


A	ZONE TERRITORIALI "OROGRAFIE A"	F5	MATTIATO		VERDE PUBBLICO		AREA FORTIFICATA	
B	ZONE TERRITORIALI "OROGRAFIE B"	F6	PACIFICITÀ E RETICOLI DI ATTREZZATURE DI INTERESSE TERRITORIALE		VERDE PRIVATO DI TUTELA AMBIENTALE		AREA PER ATTREZZATURE PER LA SANIFICAZIONE	
C	ZONE TERRITORIALI "OROGRAFIE C"	F7	CAPITANERIA SPORTELLO		PIERCHI E SPAZI PEDONALI PUBBLICI		WALLS ARCHITETTONICO DIRETTO (L. 1000/07)	
C5	AREE PER COLLETTORI STAGIONALE E PER SOSTEGNO TURISTICO	F8	CANTIERI SIAI/SCIENTIFICI		AREA DI INTERESSE PAESAGGISTICO		WALLS ARCHITETTONICO INDIRETTO (L. 1000/07)	
D1	AREE PER ATTIVITÀ COMMERCIALI AL DETTAGLIO	F9	SPAZI SPORTIVI DI INTERESSE GENERALE	ZONA A	RESERVA NATURALE EVERTI		PA	PARCHI ARCHEOLOGICI
D2	AREE PER ATTIVITÀ ARTISTICALI E COMMERCIALI	F10	ATTREZZATURE SOCIO-ASSISTENZIALI	ZONA B	SO-219		PU	PARCHI PUBBLICI URBANI
D3	AREE PER ATTIVITÀ ORIZZONTALI COMMERCIALI E TURISTICO	F11	ATTREZZATURE A SERVIZIO DELLA VISIBILITÀ TURISTICA	ZONA C	ZPS		PT	PARCHI PUBBLICI TERRITORIALI
D4	AREE PER ATTIVITÀ TORRIONE/ALBERGHI	F12	POLO OMOLOGICO		INDIRIZZI E CORRETTORI			LIMITI FASCIE DI RIPETTO
D5	AREE PER ATTIVITÀ ORIZZONTALI	F13	VIGILI DEL FUOCO		LIMITI FASCIE DI RIPETTO DI FUMI E VIE D'ACQUA			VIABILITÀ PROIBITA
D6	AREA A.B.I.	F14	PALAZZI DI GIUSTIZIA		PA - PROTEZIONE E SALVAMENTO MONUMENTALE (L. 1089/01) (L. 1089/01) (L. 1089/01)			VERDE STRADALE
D7	AREE PER DISTRIBUTORI DI CARBURANTE	F15	CORRISPONDENTI DI POLIZIA		PA - PROTEZIONE E SALVAMENTO MONUMENTALE (L. 1089/01) (L. 1089/01) (L. 1089/01)			BENI STORICI PRECISATI DALLA SOTTILETTICA DI CALANISSETTA DAL PIANO PARIBITICO
D8	ZONE SPECIALI PER NEGOZIANTI DI SERVIZI TURISTICI DI VISITA AL DETTAGLIO	F16	UFFICI COMUNALI		FASCE PROTETTE E CANTIERI DI SOSTEGNO (L. 1089/01) (L. 1089/01) (L. 1089/01)			BENI STORICI INDICATI DAL PIANO PARIBITICO
F1	REPUBBLICANE	F17	INFRASTRUTTURE ARCHITETTONICHE		BUSCO DI MARCHI MONTESANTANA (L. 1089/01) (L. 1089/01) (L. 1089/01)			USCURE SILENTI SENSIBILITÀ DAL PRG
F2	OMERTÀ	F18	DISCARICA COMPENSATORIA E TUAZZO		BUSCO DI MARCHI MONTESANTANA (L. 1089/01) (L. 1089/01) (L. 1089/01)			PANO DI INDICAZIONE AMBIENTALE
F3	IMPANTI TECNOLOGICI	IS	ATTREZZATURE PER IL SERVIZIO SUPERIORE AL COSELO		FASCE PROTETTE DI PRESSIONE (L. 1089/01) (L. 1089/01) (L. 1089/01)			
F4	AREA PORTUALE	H	ATTREZZATURE PER SANITARI E DI CORTESIA					






**COMUNE DI GELA**  
 PROVINCIA DI CALTANISSETTA  
 REGIONE SICILIA

PROGETTO DEFINITIVO DI UN IMPIANTO AGRI-FOTOVOLTAICO  
 DI POTENZA DI PICCO P=83'051.28 kWp CON SISTEMA DI ACCUMULO  
 PER UNA POTENZA DI IMMISSIONE COMPLESSIVA PARI A 100'000 kW

Proponente  
**GELA SOLAR POWER SRL**  
 Via Dante 7 (20123), Milano (MI)  
 CF e PI: 11947660961

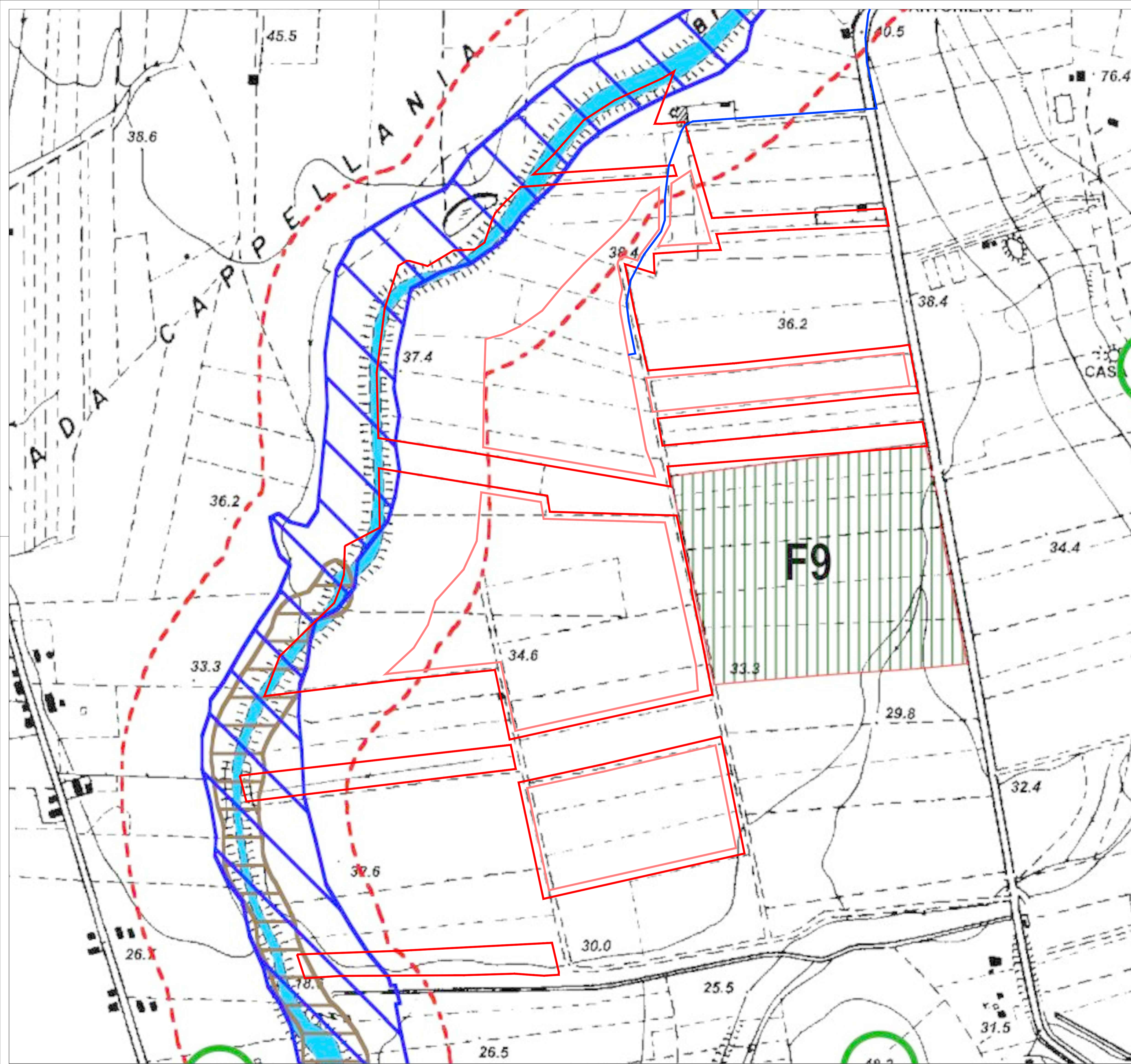
Progettazione  
 Preparato: Danilo Brambilla  
 Verificato: Gianandrea Ing. Bertinazzo  
 Approvato: Vasco Ing. Piccoli

## PROGETTAZIONE DEFINITIVA

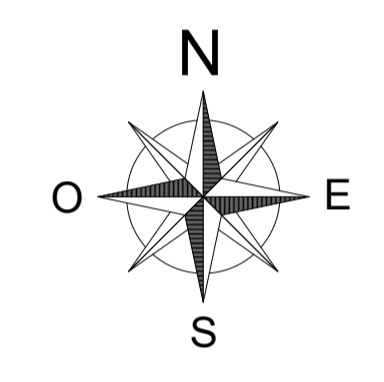
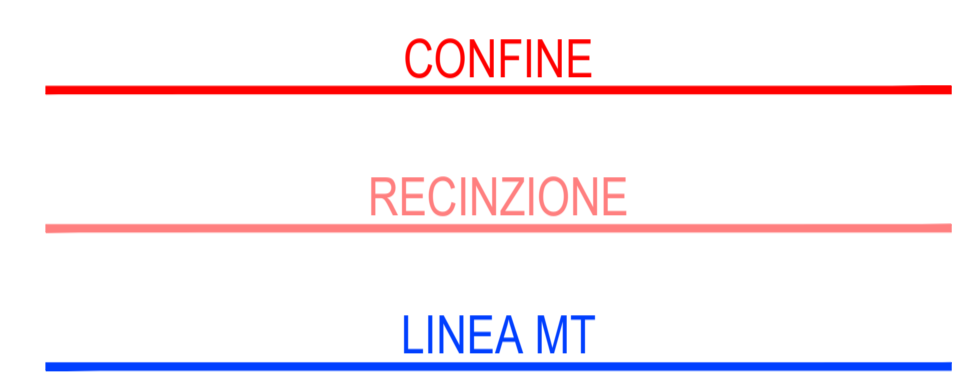
Titolo elaborato  
**IMPIANTO FOTOVOLTAICO GELA "SETTEFARINE"**  
**INQUADRAMENTO SU PRG**  
**VISTA GENERALE**

Elaborato N.	Data emissione		
<b>02.0EG</b>	28/02/22		
N. Progetto	Nome file		
ENE059	RS06P00002AD		
Scala	00	28/02/22	PRIMA EMISSIONE
1:7500	REV.	DATA	DESCRIZIONE

IL PRESENTE DOCUMENTO NON POTRÀ ESSERE COPiato, RIPRODOTTO O ALTAMENTE PUBBLICATO IN TUTTO O IN PARTE, SENZA IL CONSENSO SCRITTO DI GELA SOLAR POWER SRL. L'USO NON AUTORIZZATO SARÀ PERSECUITO A NORMA DI LEGGE. THIS DOCUMENT CAN NOT BE COPIED, REPRODUCED OR PUBLISHED, EITHER IN PART OR IN ITS ENTIRETY, WITHOUT THE WRITTEN PERMISSION OF GELA SOLAR POWER SRL. UNAUTHORIZED USE WILL BE PROSECUTED BY LAW.



A	ZONE TERRITORIALI "OROGRAFIE A"	F5	MATTIATO		VERDE PUBBLICO		AREA FORTIFICATA	
B	ZONE TERRITORIALI "OROGRAFIE B"	F6	PARCHEGGIO E SERVIZI DI INTERESSE TERRITORIALE		VERDE PRIVATO DI TUTELA AMBIENTALE		AREA PER ATTIVAZIONE PER LA SANAZIONE	
C	ZONE TERRITORIALI "OROGRAFIE C"	F7	CAPITANERIA SPORTELE		PIANIFICAZIONE E SPAZI PUBBLICI		WALLS CARATTERI DI RITO DIRETTO	
C5	AREE PER COLLETTORI STAGIONALI E PER IL TRATTAMENTO TURISTICO	F8	CANTIERI SANITARI		AREA DI INTERESSE PAESAGGISTICO		WALLS CARATTERI DI RITO INVERTITO	
D1	AREE PER ATTIVITA' COMMERCIALI AL DETTAGLIO	F9	SPAZI SPORTIVI DI INTERESSE GENERALE		ZONA 2006/6		PA	PARCHI ARCHEOLOGICI
D2	AREE PER ATTIVITA' ARTISTICHE E COMMERCIALI	F10	ATTREZZATURE SOCIO-ASSISTENZIALI		SO-219		PU	PARCHI PUBBLICI URBANI
D3	AREE PER ATTIVITA' ORIZZONTALI COMMERCIALI E SERVIZI	F11	ATTREZZATURE A SERVIZIO DELLA VISIBILITA' STRADALE		ZPS		PT	PARCHI PUBBLICI TERRITORIALI
D4	AREE PER ATTIVITA' TORRISTICO-ALBERGHIERE	F12	POLO OMOLOGICO		INCONTRI E CONFINI ACQUA			LIMITI FASCE DI RISPETTO
D5	AREE PER ATTIVITA' ORIZZONTALI	F13	VIGILI DEL FUOCO		LIMITI FASCE DI RISPETTO DOI FUMI			INABILITA' DI PROGETTO
D6	AREA A.B.I.	F14	PALAZZI DI CUSTODIA		PA - PERICOLOSA E INQUADRI (MONOPOLICO) PA 2010/07/07/17/20/21/22/23/24/25/26/27/28/29/30/31/32/33/34/35/36/37/38/39/40/41/42/43/44/45/46/47/48/49/50/51/52/53/54/55/56/57/58/59/60/61/62/63/64/65/66/67/68/69/70/71/72/73/74/75/76/77/78/79/80/81/82/83/84/85/86/87/88/89/90/91/92/93/94/95/96/97/98/99/100			VERDE STRADALE
D7	AREE PER DISTRIBUTORI DI CARBURANTE	F15	CORRISPONDENZA DI POLICIA		PA - PERICOLOSA E INQUADRI (MONOPOLICO) PA 2010/07/07/17/20/21/22/23/24/25/26/27/28/29/30/31/32/33/34/35/36/37/38/39/40/41/42/43/44/45/46/47/48/49/50/51/52/53/54/55/56/57/58/59/60/61/62/63/64/65/66/67/68/69/70/71/72/73/74/75/76/77/78/79/80/81/82/83/84/85/86/87/88/89/90/91/92/93/94/95/96/97/98/99/100			BIENI STORICI PRECISATI DALLA SEMPLIFICAZIONE DELLA CLASSE DI CALANISSETTA
D8	ZONE SPECIALI BLOCCHI PER NEGOZIANTI DI SERVIZI E ATTIVITA' DI VENDITA AL DETTAGLIO	F16	UFFICI COMUNALI		PA - PERICOLOSA E INQUADRI (MONOPOLICO) PA 2010/07/07/17/20/21/22/23/24/25/26/27/28/29/30/31/32/33/34/35/36/37/38/39/40/41/42/43/44/45/46/47/48/49/50/51/52/53/54/55/56/57/58/59/60/61/62/63/64/65/66/67/68/69/70/71/72/73/74/75/76/77/78/79/80/81/82/83/84/85/86/87/88/89/90/91/92/93/94/95/96/97/98/99/100			BIENI STORICI INDICATI DAL PIANO PARABOLICO
F1	REPUBBLICANE	F17	INFRASTRUTTURE ARCHITETTONICHE		FAGLIA TETTONICA E CAPELLETTA (MONOPOLICO) STUDIO GEOLOGICO			USI DELLE SUEVITE SENSIBILI DAL PRG
F2	ONERATO	F18	DISCARICA COMPENSATORIA E TUMULI		BOSCO DI MACCHIA MEDITERRANEA BUIO DI INTERESSE REGIONALE (MONOPOLICO) STUDIO GEOLOGICO			PIANO DI RIFORMAZIONE AMBIENTALE
F3	IMPANTI TECNOLOGICI	IS	ATTREZZATURE PER LE STRUTTURE SUPERIORI AL GEBELLO		FASCE PROTETTIVE DI INTERESSE REGIONALE (MONOPOLICO) STUDIO GEOLOGICO			
F4	AREA PORTUALE	H	ATTREZZATURE SANITARE ED OSPEDALIERE					






**COMUNE DI GELA**  
 PROVINCIA DI CALTANISSETTA  
 REGIONE SICILIA

PROGETTO DEFINITIVO DI UN IMPIANTO AGRI-FOTOVOLTAICO  
 DI POTENZA DI PICCO P=83'051.28 kWp CON SISTEMA DI ACCUMULO  
 PER UNA POTENZA DI IMMISSIONE COMPLESSIVA PARI A 100'000 kW

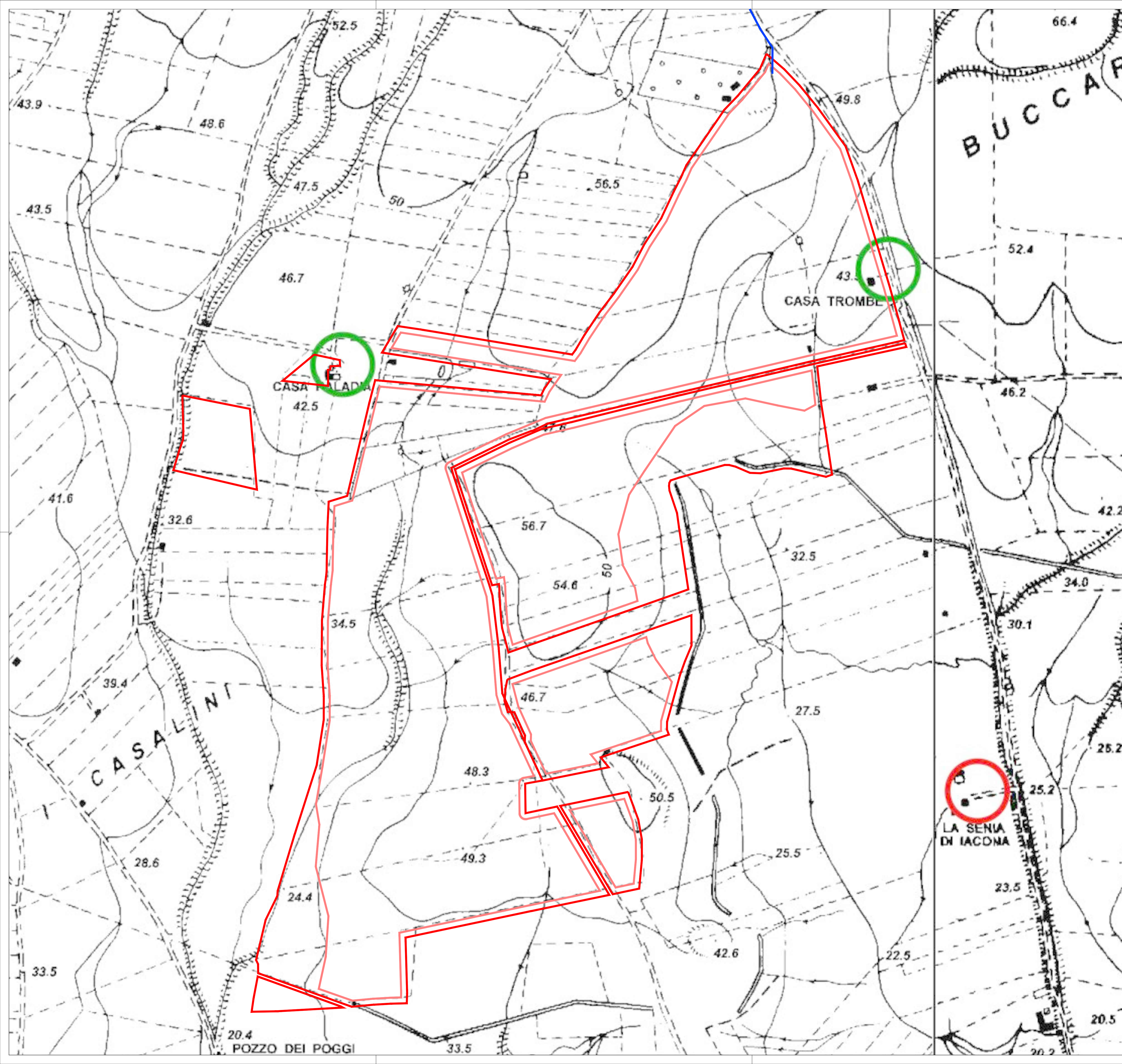
Proponente  
**GELA SOLAR POWER SRL**  
 Via Dante 7 (20123), Milano (MI)  
 CF e PI: 11947660961

Progettazione  
 Preparato: Danilo Brambilla  
 Verificato: Gianandrea Ing. Bertinazzo  
 Approvato: Vasco Ing. Piccoli

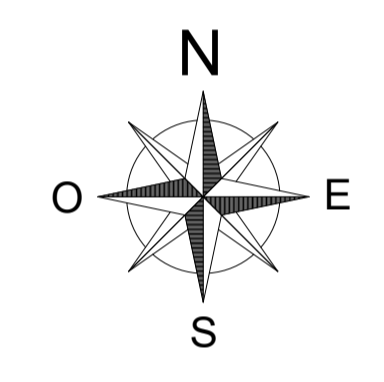
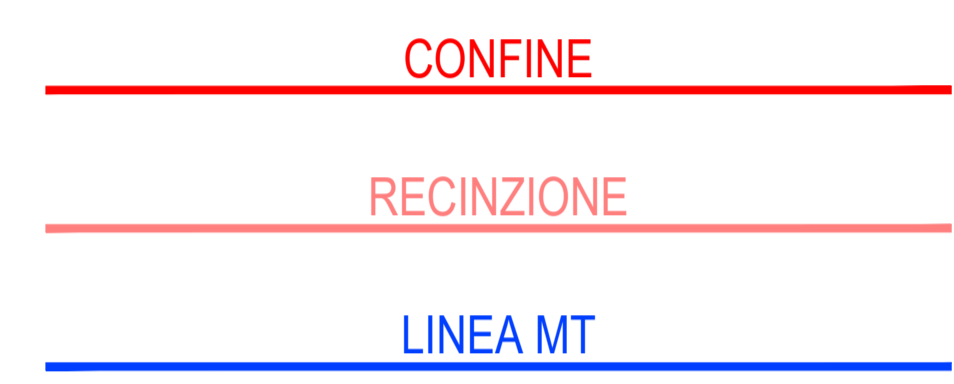
**PROGETTAZIONE DEFINITIVA**  
 Titolo elaborato  
**IMPIANTO FOTOVOLTAICO GELA "SETTEFARINE"**  
 INQUADRAMENTO SU PRG  
 CAMPO 1

Elaborato N.	Data emissione			
<b>02.1EG</b>	28/02/22			
N. Progetto	Nome file			
ENE059	RS06P0002AD			
Scala	00	28/02/22	PRIMA EMISSIONE	
1:2500	REV.	DATA	DESCRIZIONE	

IL PRESENTE DOCUMENTO NON POTRA' ESSERE COPIATO, RIPRODOTTO O ALTRAMENTE PUBBLICATO IN TUTTO O IN PARTE, SENZA IL CONSENSO SCRITTO DI GELA SOLAR POWER SRL. L'USO NON AUTORIZZATO SARA' PERSECUITO A NORMA DI LEGGE.  
 THIS DOCUMENT CAN NOT BE COPIED, REPRODUCED OR PUBLISHED, EITHER IN PART OR IN ITS ENTIRETY, WITHOUT THE WRITTEN PERMISSION OF GELA SOLAR POWER SRL. UNAUTHORIZED USE WILL BE PROSECUTED BY LAW.



A	ZONE TERRITORIALI "OROGRAFIE A"	F5	MATTIATO	VERDE PUBBLICO	AREA FORNITURA	
B	ZONE TERRITORIALI "OROGRAFIE B"	F6	INTESSO A RETICOLO DI ATTREZZATURE DI INTERESSE TERRITORIALE	VERDE PRIVATO DI TUTELA AMBIENTALE	AREA PER ATTREZZATURE PER LA SALVAGUARDIA	
C	ZONE TERRITORIALI "OROGRAFIE C"	F7	CAPITANERIA ESPORTO	PIANIFICAZIONE E SPAZI PEDONALI PUBBLICI	WALLS CARATTERI DI OGGETTO DIRETTO	
C5	AREE PER COLLETTORI ORIZZONTALI E PER COLLETTORI VERTICALI	F8	CANTIERI SANITAZIONALE	AREA DI INTERESSE PAESAGGISTICO	WALLS ARCHITETTORICI DIRETTI	
D1	AREE PER ATTIVITÀ COMMERCIALI AL DETTAGLIO	F9	IMPIANTI SPORTIVI DI INTERESSE GENERALE	ZONA 2006/6	WALLS ARCHITETTORICI DIRETTI	
D2	AREE PER ATTIVITÀ ARTIGIANALI E COMMERCIALI	F10	ATTREZZATURE SOCIO-ASSISTENZIALI	SO-219	PA	PARCHI ARCHEOLOGICI
D3	AREE PER ATTIVITÀ ORIZZONTALI COMMERCIALI E SERVIZI	F11	ATTREZZATURE A SERVIZIO DELLA VISIBILITÀ STRADALE	ZPS	PU	PARCHI PUBBLICI URBANI
D4	AREE PER ATTIVITÀ TURISTICO-ALBERGIERE	F12	VELOCITARIO	INCISIONI E CODICI A CODICE	PT	PARCHI PUBBLICI TERRITORIALI
D5	AREE PER ATTIVITÀ ORIZZONTALI	F13	VIGILI DEL FUOCO	LIMITI FASCE DI RISPETTO DEI TUMI		
D6	AREE A.S.B.	F14	PALAZZI DI CUSTODIA	PA - PIANO CANTIERE E PIANO DI INTERESSE PAESAGGISTICO PER IL 2011/2012		
D7	AREE PER DISTRIBUTORI DI CARBURANTE	F15	CORRISPONDENTI DI POLIZIA	PA - PIANO CANTIERE E PIANO DI INTERESSE PAESAGGISTICO PER IL 2011/2012		
D8	ZONE SPECIALI A.D.C. PER NEGOZIANTI DI SERVIZI TURISTICI DI VENDITA AL DETTAGLIO	F16	UFFICI COMUNALI	PA - PIANO CANTIERE E PIANO DI INTERESSE PAESAGGISTICO PER IL 2011/2012		
F1	REPUBBLICANE	F17	INFRASTRUTTURE ARCHITETTORICHE	PA - PIANO CANTIERE E PIANO DI INTERESSE PAESAGGISTICO PER IL 2011/2012		
F2	UMBERTO	F18	DISCARICA COMPRESORIE E TRAPIAZZO	PA - PIANO CANTIERE E PIANO DI INTERESSE PAESAGGISTICO PER IL 2011/2012		
F3	IMPIANTI TECNOLOGICI	IS	ATTREZZATURE PER LE STRUTTURE SUPERIORI AL GLOBBIO	PA - PIANO CANTIERE E PIANO DI INTERESSE PAESAGGISTICO PER IL 2011/2012		
F4	AREA PORTUALE	H	ATTREZZATURE SANITARE ED OSPEDALIERE	PA - PIANO CANTIERE E PIANO DI INTERESSE PAESAGGISTICO PER IL 2011/2012		






**COMUNE DI GELA**  
 PROVINCIA DI CALTANISSETTA  
 REGIONE SICILIA

PROGETTO DEFINITIVO DI UN IMPIANTO AGRI-FOTOVOLTAICO  
 DI POTENZA DI PICCO P=83'051.28 kWp CON SISTEMA DI ACCUMULO  
 PER UNA POTENZA DI IMMISSIONE COMPLESSIVA PARI A 100'000 kW

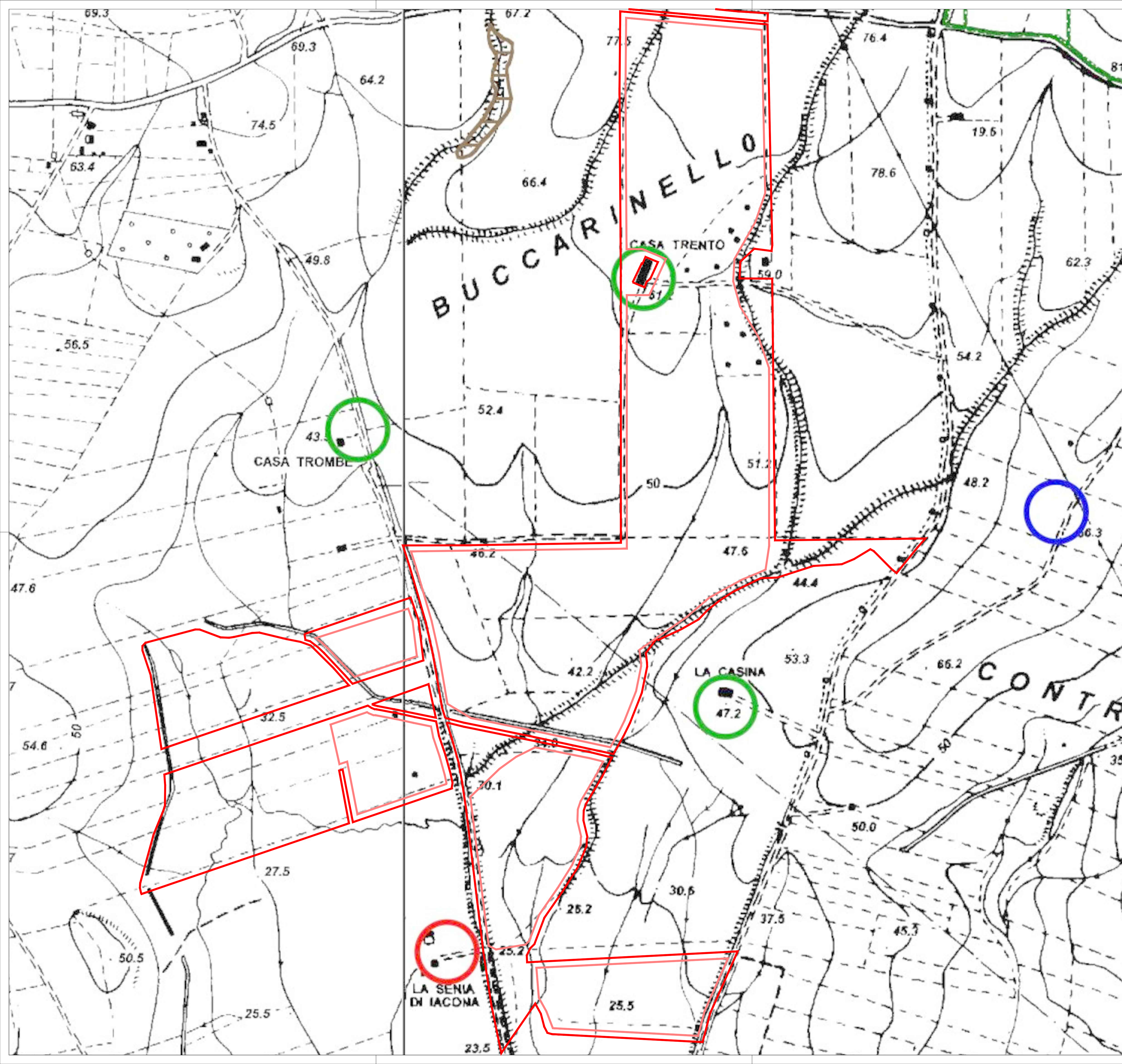
Proponente  
**GELA SOLAR POWER SRL**  
 Via Dante 7 (20123), Milano (MI)  
 CF e PI: 11947660961

Progettazione  
 Preparato: Danilo Brambilla  
 Verificato: Gianandrea Ing. Bertinazzo  
 Approvato: Vasco Ing. Piccoli

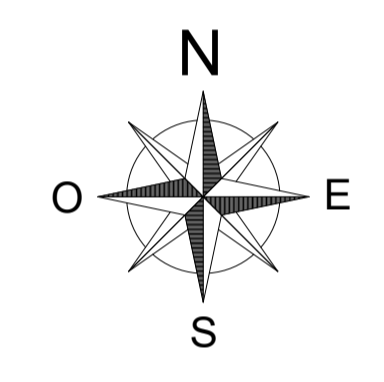
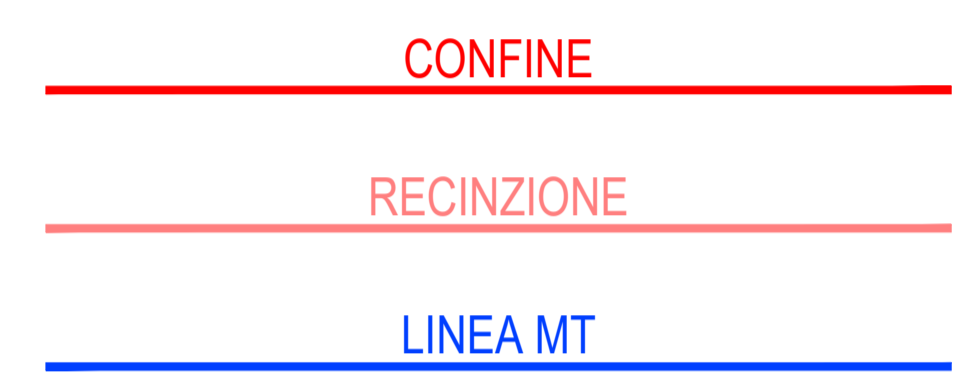
**PROGETTAZIONE DEFINITIVA**  
 Titolo elaborato  
**IMPIANTO FOTOVOLTAICO GELA "SETTEFARINE"**  
**INQUADRAMENTO SU PRG**  
**CAMPO 2**

Elaborato N.	Data emissione		
01.2EG	28/02/22		
N. Progetto	Nome file		
ENE059	RS06P00002AD		
	Scala	00	28/02/22
	1:3'000	REV.	DATA
			DESCRIZIONE
			PRIMA EMISSIONE

IL PRESENTE DOCUMENTO NON POTRA' ESSERE COPiato, RIPRODOTTO O ALTAMENTE PUBBLICATO IN TUTTO O IN PARTE, SENZA IL CONSENSO SCRITTO DI GELA SOLAR POWER SRL. L'USO NON AUTORIZZATO SARA' PERSECUITO A NORMA DI LEGGE.  
 THIS DOCUMENT CAN NOT BE COPIED, REPRODUCED OR PUBLISHED, EITHER IN PART OR IN ITS ENTIRETY, WITHOUT THE WRITTEN PERMISSION OF GELA SOLAR POWER SRL. UNAUTHORIZED USE WILL BE PROSECUTED BY LAW.



A	ZONE TERRITORIALI "OROGRAFIE A"	F5	MATTIATO		VERDE PUBBLICO		AREA FORTIFICATA	
B	ZONE TERRITORIALI "OROGRAFIE B"	F6	PARCHEGGIO VEICOLI DI APPROPRIAZIONE DI INTERESSE TERRITORIALE		VERDE PRIVATO DI TUTELA AMBIENTALE		AREA PER ATTREZZATURE PER LA SANITAZIONE	
C	ZONE TERRITORIALI "OROGRAFIE C"	F7	CAPITANERIA PORTUALE		PIANURA E SPAZI PUBBLICI PUBBLICI		WALLS CARICATI O IN COLORE DIRETTO (LIVELLO ACT 1)	
C5	AREE PER COLLETTORI ORIZZONTALI E PER SISTEMI AEROSOLARI	F8	CANTIERI SANITAZIONALI		AREA DI INTERESSE PAESAGGISTICO		WALLS CARICATI O IN COLORE INVERTITO (LIVELLO ACT 1)	
D1	AREE PER ATTIVITÀ COMMERCIALI AL DETTAGLIO	F9	IMPIANTI SPORTIVI DI INTERESSE GENERALE		ZONA A		PA	PARCHI ARCHEOLOGICI
D2	AREE PER ATTIVITÀ ARTISTICHE E COMMERCIALI	F10	ATTREZZATURE SOCIO-ASSISTENZIALI		ZONA B		PU	PARCHI PUBBLICI URBANI
D3	AREE PER ATTIVITÀ ORIZZONTALI COMMERCIALI E SERVIZI	F11	ATTREZZATURE A SERVIZIO DELLA VISIBILITÀ STRADALE		ZONA C		PT	PARCHI PUBBLICI TERRITORIALI
D4	AREE PER ATTIVITÀ TURISTICO-ALBERGHIERE	F12	POLO OMOLOGICO		SO-2PS			LIMITI FASCE DI RISERVA
D5	AREE PER ATTIVITÀ ORIZZONTALI	F13	VIGILI DEL FUOCO		SO-2PS			
D6	AREE A.S.B.	F14	PALAZZI DI GIUSTIZIA		SO-2PS			
D7	AREE PER DISTRIBUTORI DI CARBURANTE	F15	CORRISPONDENTI DI POLIZIA		SO-2PS			
D8	ZONE SPECIALI PER NEGOZIANTI DI SERVIZI E ATTIVITÀ DI VENDITA AL DETTAGLIO	F16	UFFICI COMUNALI		SO-2PS			
F1	DEPURATORE	F17	INFRASTRUTTURE ARCHITETTONICHE		SO-2PS			
F2	CIMITO	F18	DISCARICA COMPENSAZIONE E TRAPIAZZO		SO-2PS			
F3	IMPIANTI TECNOLOGICI	IS	ATTREZZATURE PER LE ATTIVITÀ SUPERIORI ALLO STUDIO		SO-2PS			
F4	AREA PORTUALE	H	ATTREZZATURE PER SANITARI DI CORTESIA		SO-2PS			



**COMUNE DI GELA**  
 PROVINCIA DI CALTANISSETTA  
 REGIONE SICILIA

PROGETTO DEFINITIVO DI UN IMPIANTO AGRI-FOTOVOLTAICO  
 DI POTENZA DI PICCO P=83'051.28 kWp CON SISTEMA DI ACCUMULO  
 PER UNA POTENZA DI IMMISSIONE COMPLESSIVA PARI A 100'000 kW

Proponente  
**GELA SOLAR POWER SRL**  
 Via Dante 7 (20123), Milano (MI)  
 CF e PI: 11947660961

Progettazione  
 Preparato: Danilo Brambilla  
 Verificato: Gianandrea Ing. Bertinazzo  
 Autorizzato: Vasco Ing. Piccoli

**PROGETTAZIONE DEFINITIVA**  
 Titolo elaborato  
**IMPIANTO FOTOVOLTAICO GELA "SETTEFARINE"**  
 INQUADRAMENTO SU PRG  
 CAMPO 3

Elaborato N.	Data emissione		
<b>02.3EG</b>	28/02/22		
N. Progetto	Nome file		
ENE059	RS06P00002AD		
Scale	00	28/02/22	PRIMA EMISSIONE
1:2'000	REV.	DATA	DESCRIZIONE

IL PRESENTE DOCUMENTO NON POTRA' ESSERE COPIATO, RIPRODOTTO O ALTAMENTE PUBBLICATO IN TUTTO O IN PARTE, SENZA IL CONSENSO SCRITTO DI GELA SOLAR POWER SRL. L'USO NON AUTORIZZATO SARA' PERSECUITO A NORMA DI LEGGE. THIS DOCUMENT CAN NOT BE COPIED, REPRODUCED OR PUBLISHED, EITHER IN PART OR IN ITS ENTIRETY, WITHOUT THE WRITTEN PERMISSION OF GELA SOLAR POWER SRL. UNAUTHORIZED USE WILL BE PROSECUTED BY LAW.