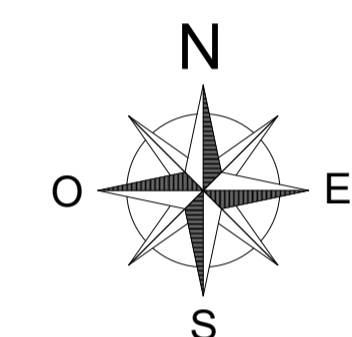
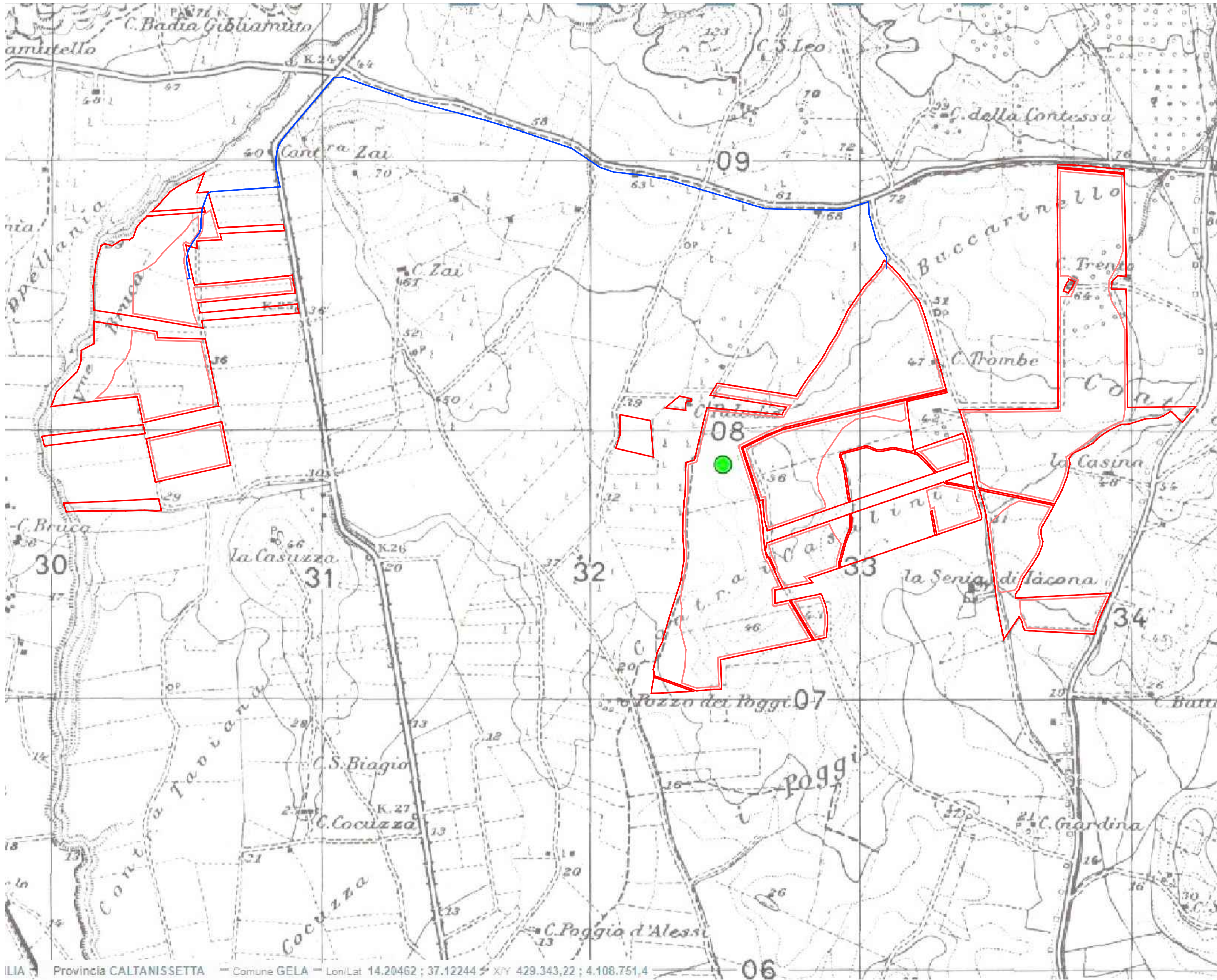


CONFINE

RECINZIONE

LINEA MT



**COMUNE DI GELA**  
 PROVINCIA DI CALTANISSETTA  
 REGIONE SICILIA

PROGETTO DEFINITIVO DI UN IMPIANTO AGRI-FOTOVOLTAICO  
 DI POTENZA DI PICCO P=83'051.28 kWp CON SISTEMA DI ACCUMULO  
 PER UNA POTENZA DI IMMISSIONE COMPLESSIVA PARI A 100'000 kW

Proponente  
**GELA SOLAR POWER SRL**  
 Via Dante 7 (20123), Milano (MI)  
 CF e PI: 11947660961

Progettazione  
 Preparato: Danilo Brambilla  
 Verificato: Gianandrea Ing. Bertinazzo  
  
 Vasco Ing. Piccoli

**PROGETTAZIONE DEFINITIVA**

Titolo elaborato  
**IMPIANTO FOTOVOLTAICO GELA "SETTEFARINE"**  
**INQUADRAMENTO SU IGM**

Elaborato N. <b>03EG</b>	Data emissione 28/02/22			
N. Progetto ENE059	Nome file RS06P0003AD-03	00	28/02/22	PRIMA EMISSIONE
	Scala 1:7500	REV.	DATA	DESCRIZIONE

IL PRESENTE DOCUMENTO NON POTRA' ESSERE COPiato, RIPRODOTTO O ALTAMENTE PUBBLICATO IN TUTTO O IN PARTE, SENZA IL CONSENSO SCRITTO DI GELA POWER SRL. L'ONTO UTILIZZO NON AUTORIZZATO SARA' PERSECUITO A NORMA DI LEGGE.  
 THIS DOCUMENT CAN NOT BE COPIED, REPRODUCED OR PUBLISHED, EITHER IN PART OR IN ITS ENTIRETY, WITHOUT THE WRITTEN PERMISSION OF GELA POWER SRL. UNAUTHORIZED USE WILL BE PROSECUTED BY LAW.

LIA Provincia CALTANISSETTA - Comune GELA - Lon/Lat 14.20462 ; 37.12244 X/Y 429.343,22 ; 4.108.751,4