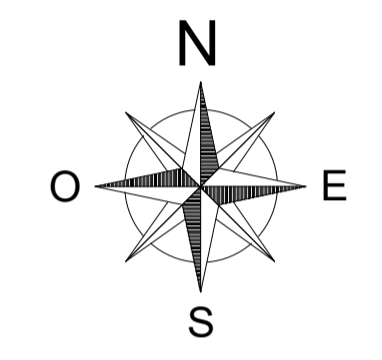
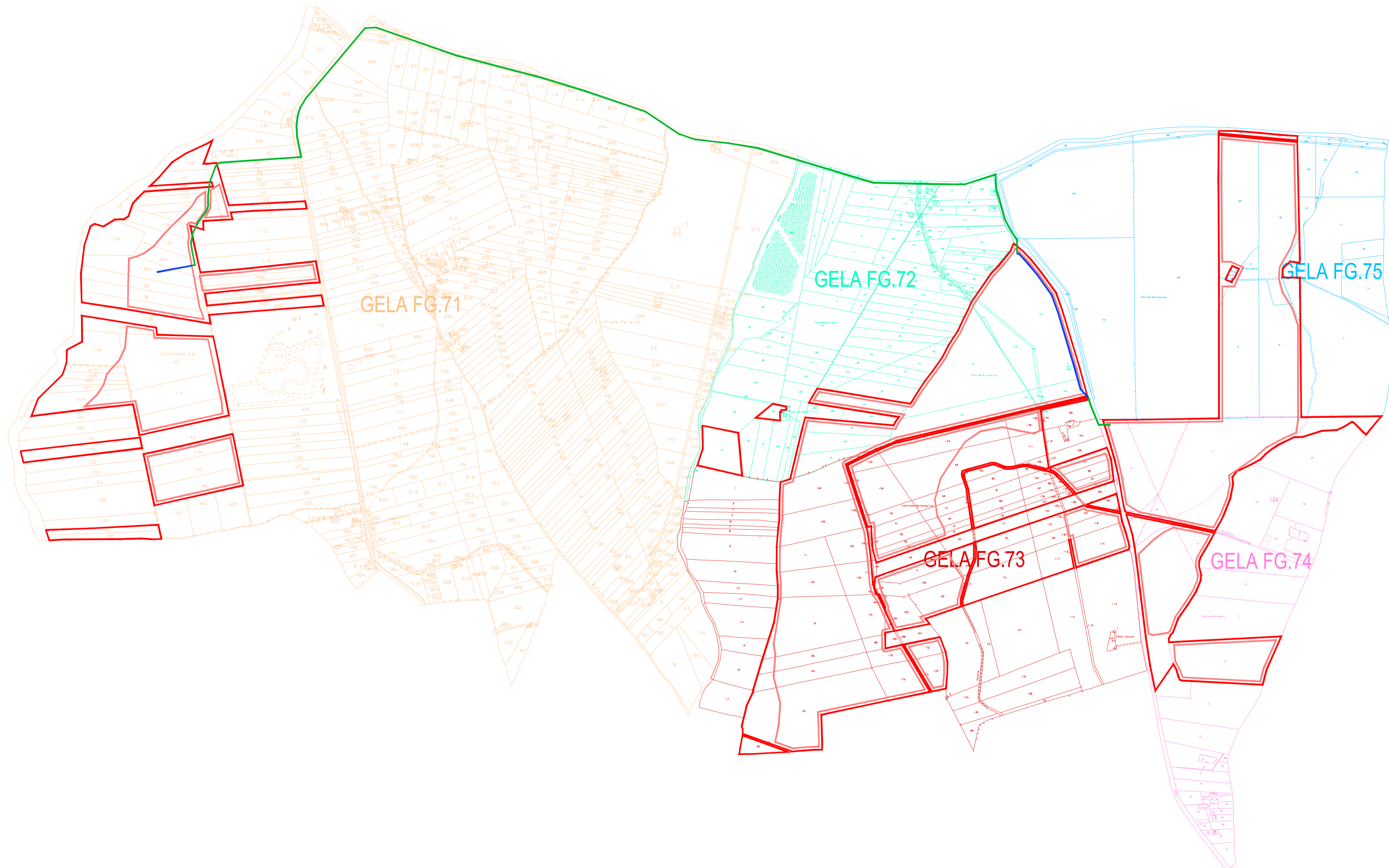


- CONFINE
- RECINZIONE
- TRATTO CAVIDOTTO MT INTERNO AL CAMPO
- TRATTO CAVIDOTTO MT ESTERNO AL CAMPO

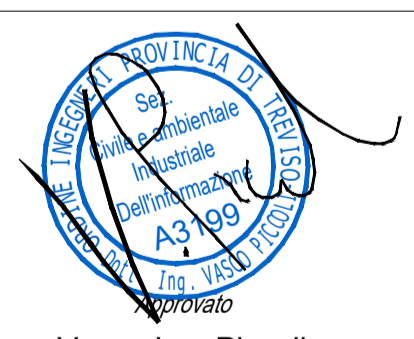


**COMUNE DI GELA**  
 PROVINCIA DI CALTANISSETTA  
 REGIONE SICILIA

PROGETTO DEFINITIVO DI UN IMPIANTO AGRI-FOTOVOLTAICO  
 DI POTENZA DI PICCO P=83'051.28 kWp CON SISTEMA DI ACCUMULO  
 PER UNA POTENZA DI IMMISSIONE COMPLESSIVA PARI A 100'000 KW

*Proponente*  
**GELA SOLAR POWER SRL**  
 Via Dante 7 (20123), Milano (MI)  
 CF e PI: 11947660961

*Progettazione*  
 Preparato: **Daniilo Brambilla**  
 Verificato: **Gianandrea Ing. Bertinazzo**  
 Approvato: **Vasco Ing. Piccoli**

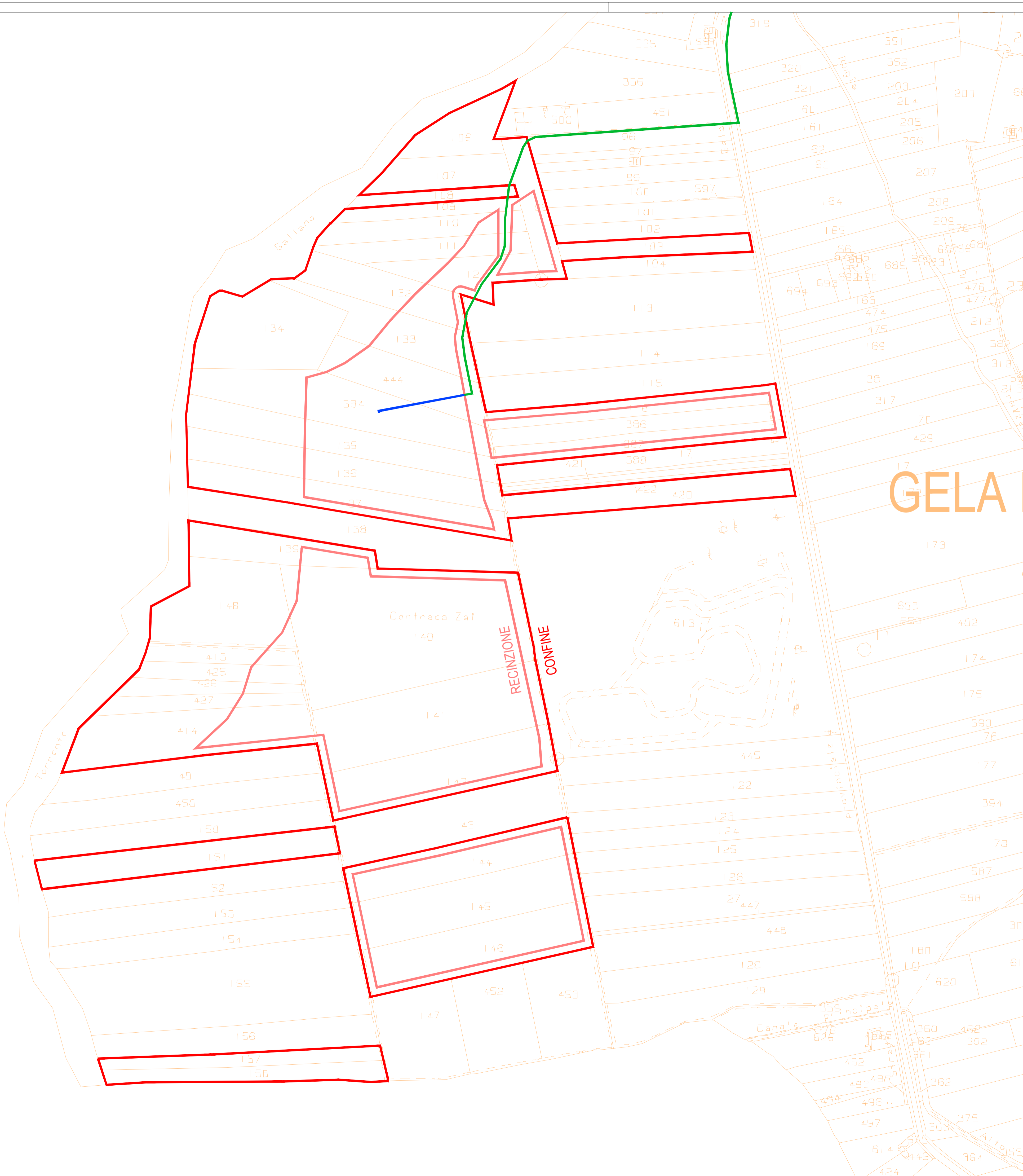


## PROGETTAZIONE DEFINITIVA

*Titolo elaborato*  
**IMPIANTO FOTOVOLTAICO GELA "SETTEFARINE"**  
**QUADRO DETTAGLIO CATASTALE**  
**VISTA GENERALE**

<i>Elaborato N.</i>	<i>Data emissione</i>			
<b>05.0EG</b>	28/02/22			
<i>N. Progetto</i>	<i>Scala</i>	00	28/02/22	PRIMA EMISSIONE
<b>ENE059</b>	1:7500	REV.	DATA	DESCRIZIONE

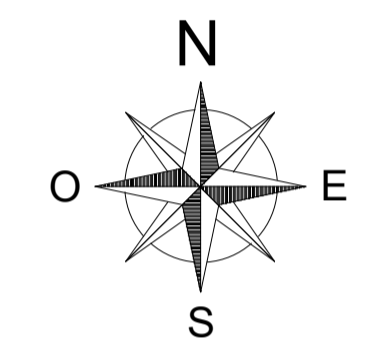
L'PRESENTI DOCUMENTO NON POTRA' ESSERE COPIATO, RIPRODOTTO O ALTRIMENTI PUBBLICATO, IN TUTTO O IN PARTE, SENZA IL CONSENSO SCRITTO DI GELA POWER SRL. OGNI UTILIZZO NON AUTORIZZATO SARÀ PERSECUITO A NORMA DI LEGGE.  
 THIS DOCUMENT CAN NOT BE COPIED, REPRODUCED OR PUBLISHED, EITHER IN PART OR IN ITS ENTIRETY, WITHOUT THE WRITTEN PERMISSION OF GELA POWER SRL. UNAUTHORIZED USE WILL BE PROSECUTED BY LAW.



# TABELLA CATASTALE

PROVINCIA	COMUNE	FOGLIO	MAPPALE	SUPERFICIE	SUP. OCCUPAZIONE
CALTANISSETTA	GELA	71	103, 105, 106, 107, 109, 110, 111, 112, 116, 132, 133, 134, 135, 136, 137, 139, 140, 141, 142, 144, 145, 146, 148, 151, 157, 158, 384, 386, 387, 413, 414, 420, 425, 426, 427, 444		
TOTALE				40.80	24.26

- CONFINI
- RECINZIONE
- TRATTO CAVIDOTTO MT INTERNO AL CAMPO
- TRATTO CAVIDOTTO MT ESTERNO AL CAMPO

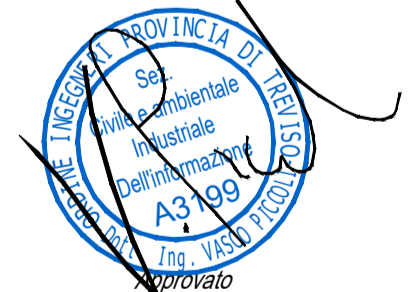


**COMUNE DI GELA**  
 PROVINCIA DI CALTANISSETTA  
 REGIONE SICILIA

PROGETTO DEFINITIVO DI UN IMPIANTO AGRI-FOTOVOLTAICO  
 DI POTENZA DI PICCO P=83'051.28 kWp CON SISTEMA DI ACCUMULO  
 PER UNA POTENZA DI IMMISSIONE COMPLESSIVA PARI A 100'000 KW

*Proponente*  
**GELA SOLAR POWER SRL**  
 Via Dante 7 (20123), Milano (MI)  
 CF e PI: 11947660961

*Progettazione*  
 Preparato: **Daniilo Brambilla**  
 Verificato: **Gianandrea Ing. Bertinazzo**  
 Approvato: **Vasco Ing. Piccoli**

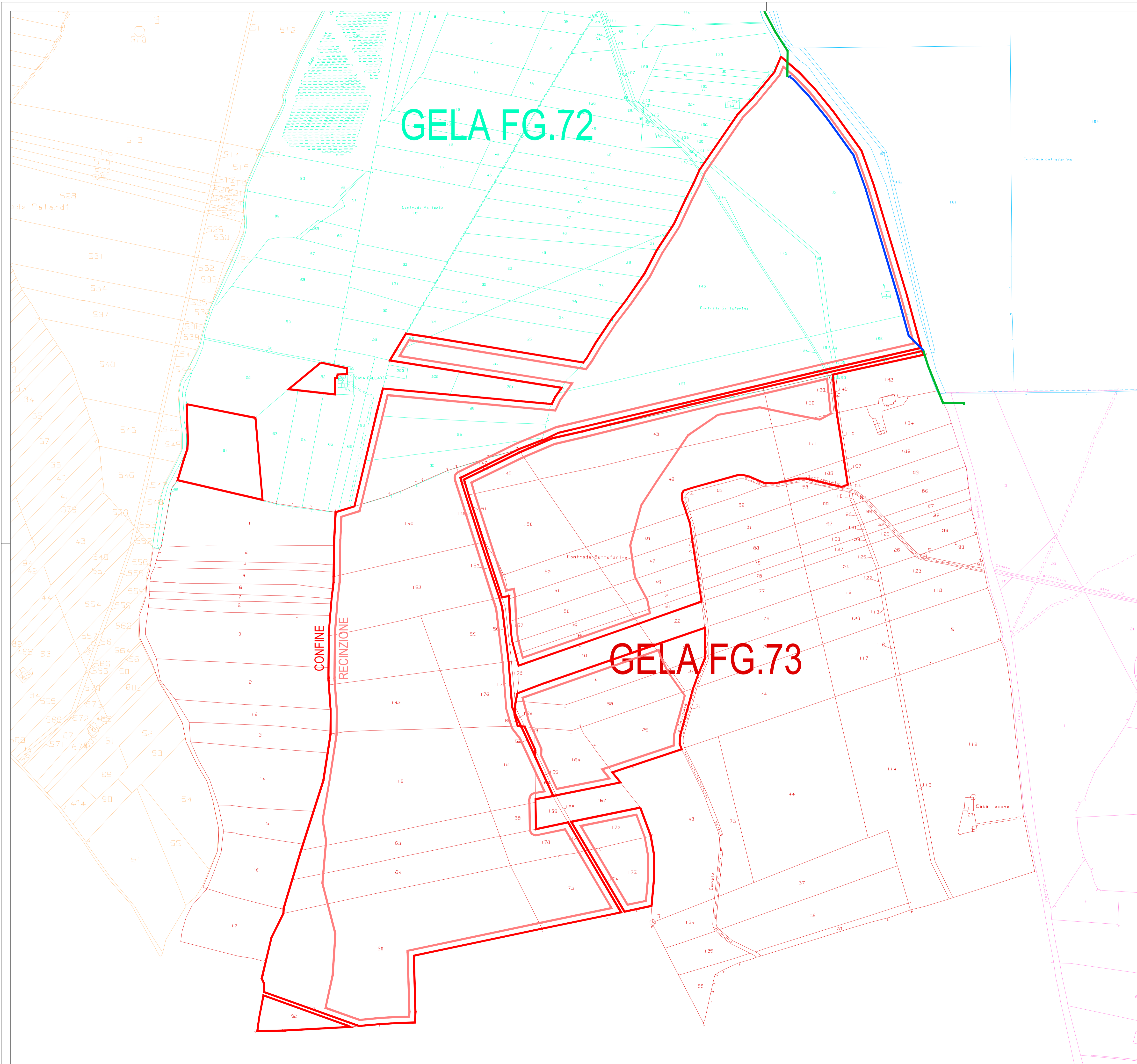


## PROGETTAZIONE DEFINITIVA

*Titolo elaborato*  
**IMPIANTO FOTOVOLTAICO GELA "SETTEFARINE"**  
**QUADRO DETTAGLIO CATASTALE**  
**DETTAGLIO CAMPO 1**

<i>Elaborato N.</i> <b>05.1EG</b>	<i>Data emissione</i> 28/02/22		
<i>N. Progetto</i> ENE059	<i>Scala</i> 1:2'500	00 REV.	28/02/22 DATA
			PRIMA EMISSIONE DESCRIZIONE

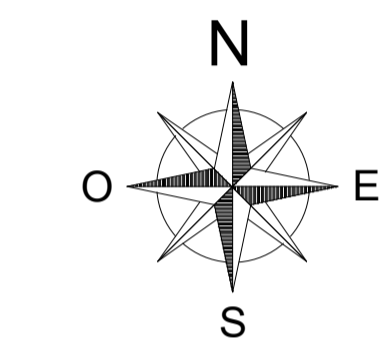
IL PRESENTE DOCUMENTO NON POTRA' ESSERE COPIATO, RIPRODOTTO O ALTREMENTE PUBBLICATO, IN TUTTO O IN PARTE, SENZA IL CONSENSO SCRITTO DI GELA POWER SRL. OGNI UTILIZZO NON AUTORIZZATO SARÀ PERSEGUITO A NORMA DI LEGGE.  
 THIS DOCUMENT CAN NOT BE COPIED, REPRODUCED OR PUBLISHED, EITHER IN PART OR IN ITS ENTIRETY, WITHOUT THE WRITTEN PERMISSION OF GELA POWER SRL. UNAUTHORIZED USE WILL BE PROSECUTED BY LAW.



# TABELLA CATASTALE

PROVINCIA	COMUNE	FOGLIO	MAPPALE	SUPERFICIE	SUP. OCCUPAZIONE
CALTANISSETTA	GELA	72	4, 26, 28, 29, 30, 55, 61, 62, 99, 100, 104, 143, 144, 145, 185, 187, 188, 190, 191, 193, 194, 196, 197, 199		
		73	11, 19, 20, 21, 23, 24, 25, 35, 41, 46, 47, 48, 49, 50, 51, 52, 60, 61, 63, 64, 68, 92, 104, 108, 111, 138, 139, 140, 142, 143, 145, 147, 148, 150, 152, 154, 155, 158, 159, 161, 163, 164, 165, 166, 170, 172, 173, 175, 176		
<b>TOTALE</b>				<b>80.60</b>	<b>67.25</b>

- CONFINI
- = RECINZIONE
- TRATTO CAVIDOTTO MT INTERNO AL CAMPO
- TRATTO CAVIDOTTO MT ESTERNO AL CAMPO



**COMUNE DI GELA**  
 PROVINCIA DI CALTANISSETTA  
 REGIONE SICILIA

**PROGETTO DEFINITIVO DI UN IMPIANTO AGRIFOVOLTAICO  
 DI POTENZA DI PICCO P=83'051.28 kWp CON SISTEMA DI ACCUMULO  
 PER UNA POTENZA DI IMMISSIONE COMPLESSIVA PARI A 100'000 KW**

*Proponente*

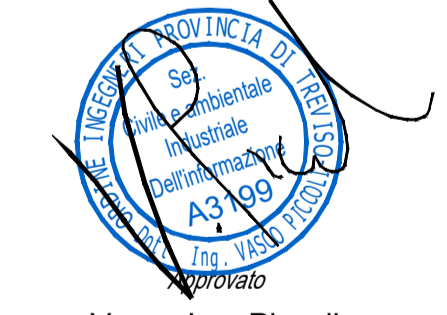
**GELA SOLAR POWER SRL**  
 Via Dante 7 (20123), Milano (MI)  
 CF e PI: 11947660961

*Progettazione*

*Preparato*  
Danilo Brambilla

*Verificato*  
Gianandrea Ing. Bertinazzo

*Provatore*  
Vasco Ing. Piccoli



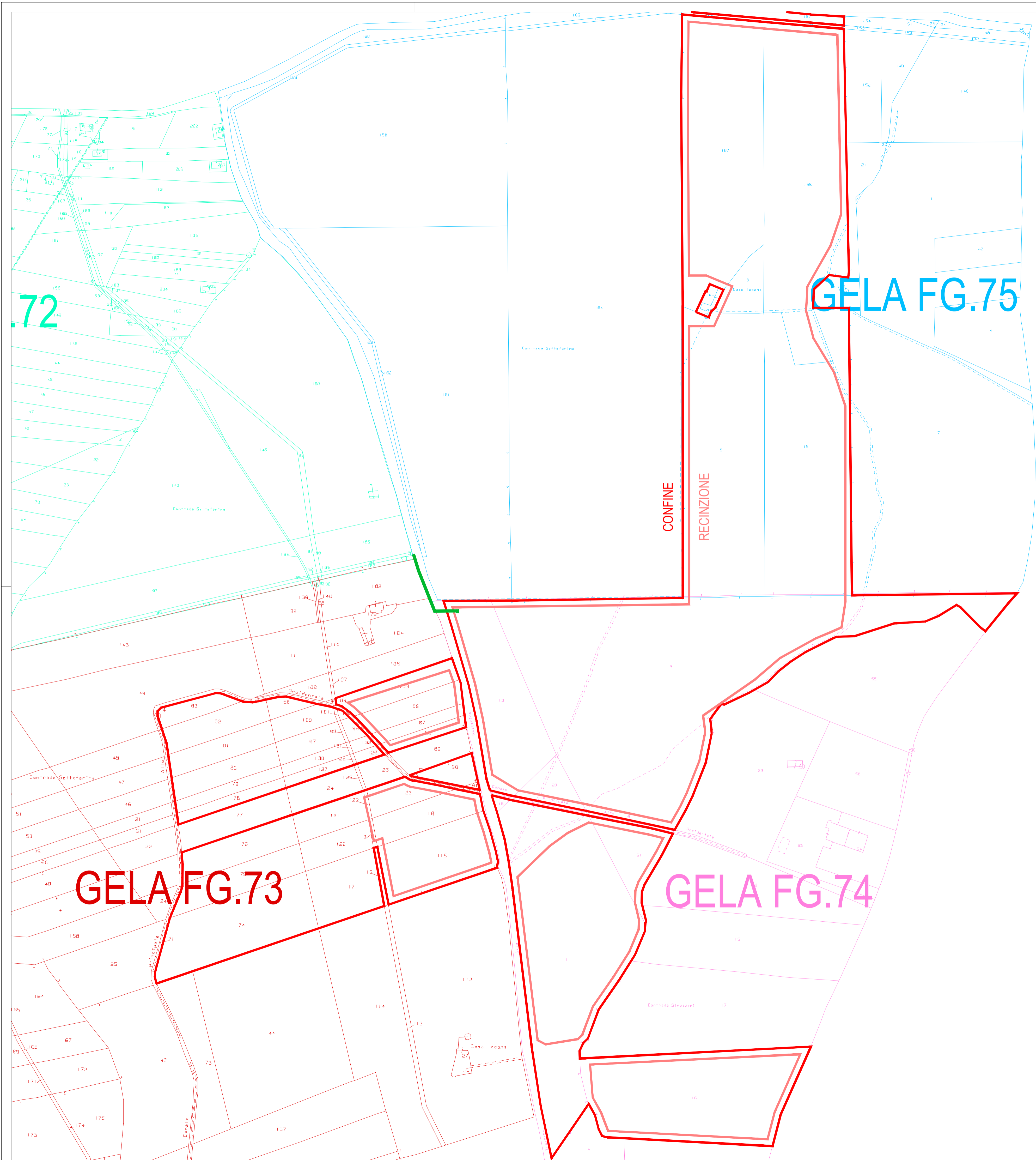
## PROGETTAZIONE DEFINITIVA

*Titolo elaborato*

**IMPIANTO FOTOVOLTAICO GELA "SETTEFARINE"  
 QUADRO DETTAGLIO CATASTALE  
 DETTAGLIO CAMPO 2**

<i>Elaborato N.</i> <b>05.2EG</b>	<i>Data emissione</i> 28/02/22		
<i>N. Progetto</i> ENE059	<i>Scala</i> 1:3000	00	28/02/22
		REV.	DATA
			DESCRIZIONE
			PRIMA EMISSIONE

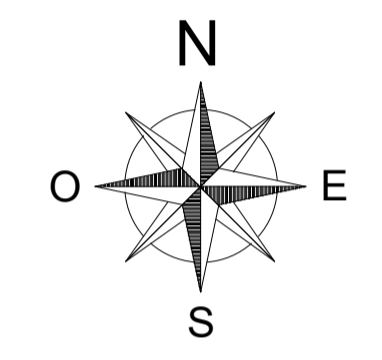
IL PRESENTE DOCUMENTO NON POTRA' ESSERE COPIATO, RIPRODOTTO O ALTRIMENTI PUBLICATO, IN TUTTO O IN PARTE, SENZA IL CONSENSO SCRITTO DI GELA POWER SRL. OGNI UTILIZZO NON AUTORIZZATO SARHA PERSICUATO A NORMA DI LEGGE.  
 THIS DOCUMENT CAN NOT BE COPIED, REPRODUCED OR PUBLISHED, EITHER IN PART OR IN ITS ENTIRETY, WITHOUT THE WRITTEN PERMISSION OF GELA POWER SRL. UNAUTHORIZED USE WILL BE PROSECUTED BY LAW.



# TABELLA CATASTALE

PROVINCIA	COMUNE	FOGLIO	MAPPALE	SUPERFICIE	SUP. OCCUPAZIONE
CALTANISSETTA	GELA	73	56, 74, 75, 76, 78, 79, 80, 81, 82, 83, 86, 87, 88, 90, 91, 97, 98, 99, 100, 101, 102, 103, 115, 117, 118, 119, 120, 121, 122, 123, 127, 128, 129, 130, 131, 132		
		74	1, 13, 14, 16, 18, 20, 21		
		75	8, 9, 15, 155, 157, 167, 169		
<b>TOTALE</b>				<b>59.21</b>	<b>49.37</b>

- CONFINI
- = RECINZIONE
- TRATTO CAVIDOTTO MT INTERNO AL CAMPO
- TRATTO CAVIDOTTO MT ESTERNO AL CAMPO




**COMUNE DI GELA**  
 PROVINCIA DI CALTANISSETTA  
 REGIONE SICILIA

PROGETTO DEFINITIVO DI UN IMPIANTO AGRI-FOTOVOLTAICO  
 DI POTENZA DI PICCO P=83'051.28 kWp CON SISTEMA DI ACCUMULO  
 PER UNA POTENZA DI IMMISSIONE COMPLESSIVA PARI A 100'000 KW

*Proponente*

**GELA SOLAR POWER SRL**  
 Via Dante 7 (20123), Milano (MI)  
 CF e PI: 11947660961

*Progettazione*



*Preparato* Danilo Brambilla      *Verificato* Gianandrea Ing. Bertinazzo      *Approvato* Vasco Ing. Piccoli

**PROGETTAZIONE DEFINITIVA**

*Titolo elaborato*

**IMPIANTO FOTOVOLTAICO GELA "SETTEFARINE"  
 QUADRO DETTAGLIO CATASTALE  
 DETTAGLIO CAMPO 3**

<i>Elaborato N.</i> <b>05.3EG</b>	<i>Data emissione</i> 28/02/22		
<i>N. Progetto</i> ENE059	<i>Scala</i> 1:3000	00 REV.	28/02/22 DATA
			PRIMA EMISSIONE DESCRIZIONE

IL PRESENTE DOCUMENTO NON POTRA' ESSERE COPIATO, RIPRODOTTO O ALTREMENTE PUBBLICATO, IN TUTTO O IN PARTE, SENZA IL CONSENSO SCRITTO DI GELA SOLAR POWER SRL. OGNI UTILIZZO NON AUTORIZZATO SARÀ PERSEGUITO A NORMA DI LEGGE.  
 THIS DOCUMENT CAN NOT BE COPIED, REPRODUCED OR PUBLISHED, EITHER IN PART OR IN ITS ENTIRETY, WITHOUT THE WRITTEN PERMISSION OF GELA SOLAR POWER SRL. UNAUTHORIZED USE WILL BE PROSECUTED BY LAW.