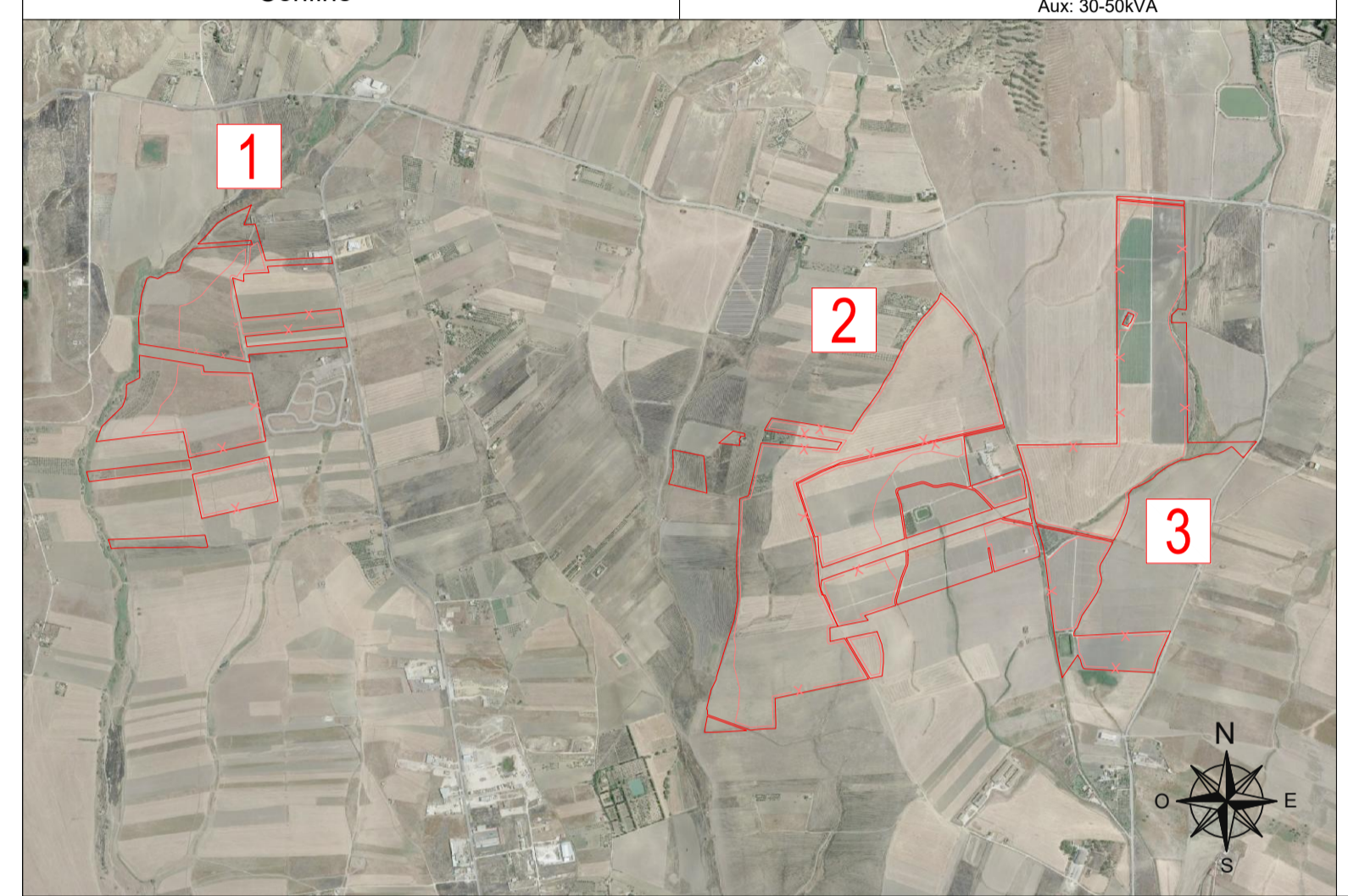


LEGENDA		DATI PRINCIPALI DI PROGETTO	
Pannello fotovoltaico 144 Cells - 2274x1134x35 [mm] 570W		AC Power	72'000.00 kVA
Modulo base Tracker 26x1 Pannelli orizzontali Est-Ovest Tracker System		DC Power	83'051.28 kWp
Connessioni DC stringhe		PV Module	145'704
Connessioni AC		@STC: P = 570 Wp V <sub>oc</sub> = 51.01V I <sub>sc</sub> = 14.25A V <sub>mp</sub> = 42.32V I <sub>mp</sub> = 13.47A Efficienza 22.1%	
Connessioni MT		Stringhe	5'604
Connessioni AT		26 PF in serie	Inverter con 17 stringhe: 1 Inverter con 18 stringhe: 34 Inverter con 19 stringhe: 117 Inverter con 20 stringhe: 104 Inverter con 21 stringhe: 32 TRACKER 1x26: 5'298 TRACKER 1x13: 612
Elettrodoto con fascia di rispetto		Inverter	288
Fiume con fascia rispetto		Centralizzato	DC: V <sub>in</sub> = 1'500V V <sub>max</sub> = 860-1'300V I <sub>max</sub> = 30A*12 A = 2500VA AC: V = 800V, 3W+PE (3P) f = 50/60Hz PF = >0.99/0.8leading-0.8
Inverter Orientato a Nord		logging	THDi = <3%P Euro Eff = 98.8% Peso: ~ 95kg Dimensioni: 1051x660x363[mm] Grado di protezione: IP66 Temper. operativa: -30°C+60°C
Cabina di trasformazione AC/BT Parallelo - Trasformatore - MT		Cabina di Trasformazione	24
Strada l=4m fino a 40 ton		MT/BT	da 3MVA QMT: 3 unità 24kV-16kA-630A TRAF. 3000kVA QST: 800V-20kA-1500A input fino a 12 inverter Aux: 30-50kVA
Recinzione di rispetto Confine			



**COMUNE DI GELA**  
 PROVINCIA DI CALTANISSETTA  
 REGIONE SICILIA

PROGETTO DEFINITIVO DI UN IMPIANTO AGRI-FOTOVOLTAICO  
 DI POTENZA DI PICCO P=83'051.28 kWp CON SISTEMA DI ACCUMULO  
 PER UNA POTENZA DI IMMISSIONE COMPLESSIVA PARI A 100'000 kW

*Proponente*  
**GELA SOLAR POWER SRL**  
 Via Dante 7 (20123), Milano (MI)  
 CF e PI: 11947660961

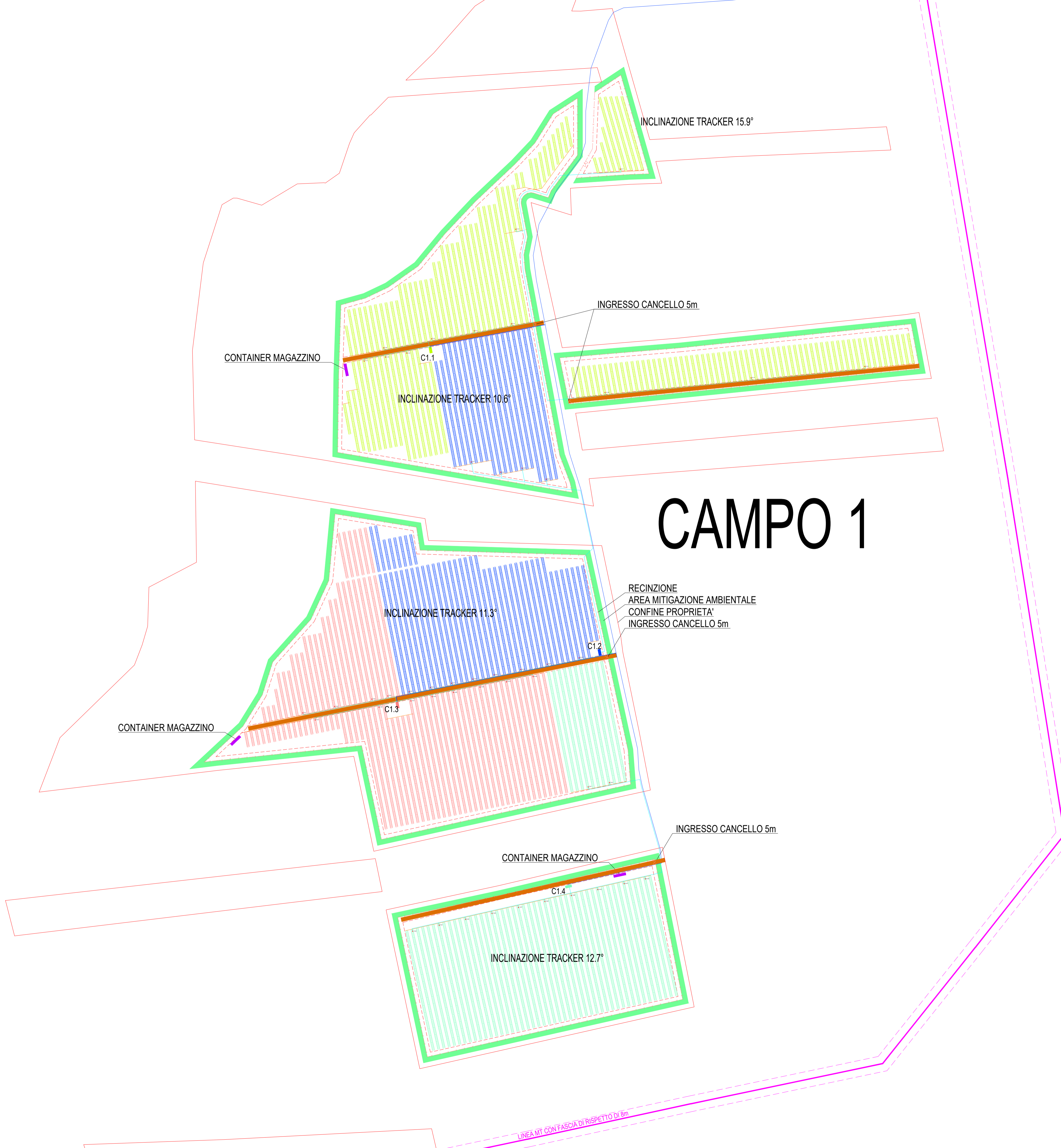
*Progettazione*  
  
*Preparato* Danilo Brambilla     *Verificato* Gianandrea Ing. Bertinazzo     *Approvato* Vasco Ing. Piccoli

## PROGETTAZIONE DEFINITIVA

*Titolo elaborato*  
**IMPIANTO FOTOVOLTAICO GELA "SETTEFARINE"**  
**LAYOUT AREE DI CAMPI FV**  
**VISTA GENERALE**

Elaborato N.	Data emissione	REV.	DATA	DESCRIZIONE
<b>06.0EG</b>	28/02/22			
	Nome file R506P00006AD			
N. Progetto ENE059	Scala 1:7'500	00	28/02/22	PRIMA EMISSIONE

IL PRESENTE DOCUMENTO NON POTRA' ESSERE COPiato, RIPRODOTTO O ALTAMENTE PUBBLICATO IN TUTTO O IN PARTE, SENZA IL CONSENSO SCRITTO DI GELA POWER SRL. L'USO NON AUTORIZZATO SARA' PERSECUITO A NORMA DI LEGGE.  
 THIS DOCUMENT CAN NOT BE COPIED, REPRODUCED OR PUBLISHED, EITHER IN PART OR IN ITS ENTIRETY, WITHOUT THE WRITTEN PERMISSION OF GELA POWER SRL. UNAUTHORIZED USE WILL BE PROSECUTED BY LAW.



# CAMPO 1

## LEGENDA

- Pannello fotovoltaico  
144 Cells - 2274x1134x35 [mm] 570W
- Modulo base Tracker  
26x1 Pannelli orizzontali  
Est-Ovest Tracker System
- Connessioni DC stringhe
- Connessioni AC
- Connessioni MT
- Connessioni AT
- Elettrodotta con fascia di rispetto
- Fiume con fascia rispetto
- Inverter  
Orientato a Nord
- Cabina di trasformazione  
AC/BT Parallelo - Trasformatore - MT
- Strada l=4m  
fino a 40 ton
- Recinzione  
Fascia arborea di rispetto  
Confine

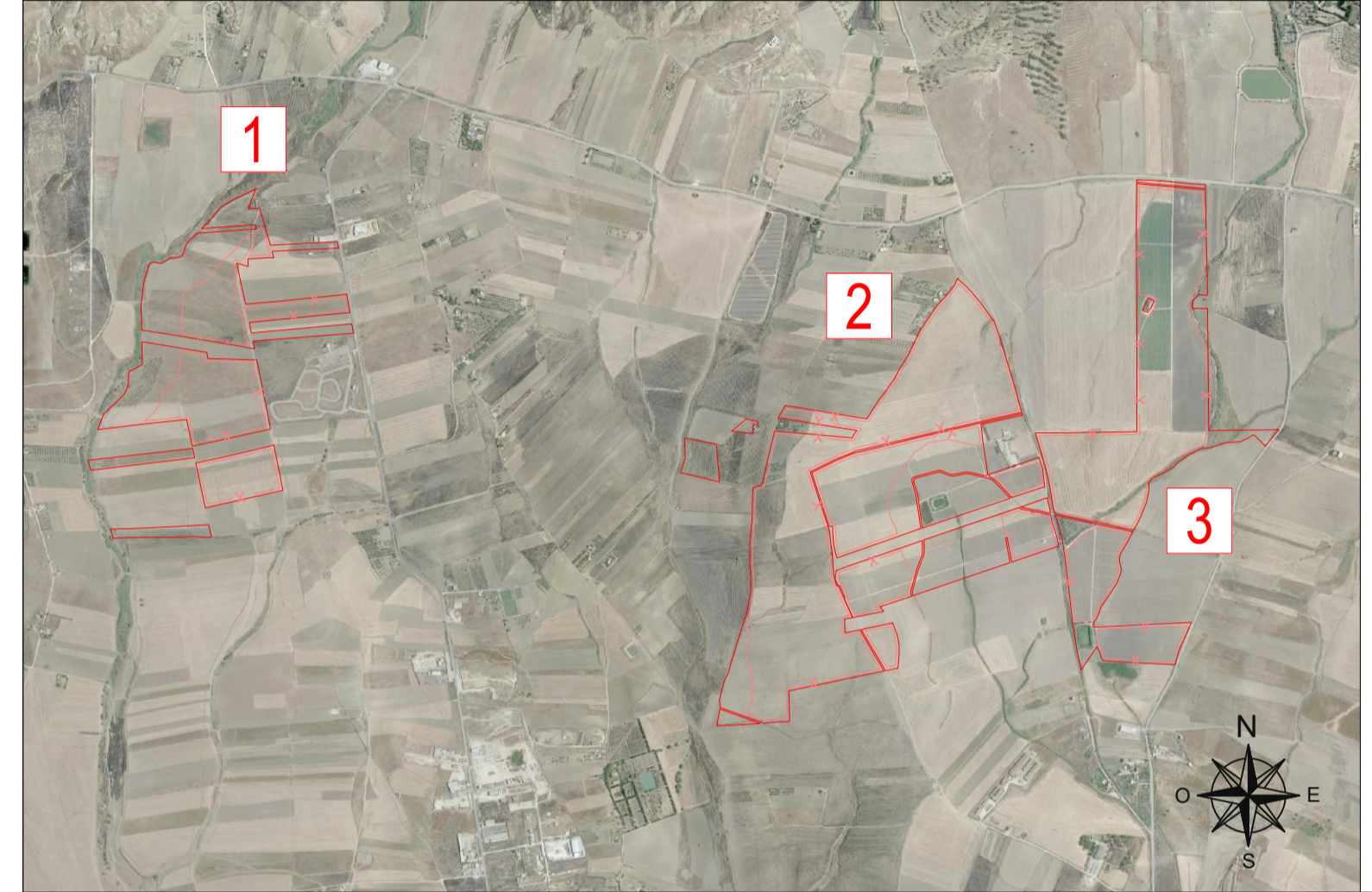
## DATI PRINCIPALI DI PROGETTO

AC Power 12'000.00 kVA  
 DC Power 13'649.22 kWp  
 PV Module 23'946  
 144 Cells - 2274x1134x35 [mm] 570W

Stringhe 921  
 26 PF in serie  
 Inverter con 17 stringhe: 0  
 Inverter con 18 stringhe: 0  
 Inverter con 19 stringhe: 39  
 Inverter con 20 stringhe: 9  
 Inverter con 21 stringhe: 0  
 TRACKER 1x26: 868  
 TRACKER 1x13: 106

Inverter 48  
 Centralizzato  
 DC:  $V_{in} = 1500V$   
 $V_{max} = 860-1300V$   
 $I_{max} = 30A \cdot 12$   
 AC:  $A = 2500kVA$   
 $V = 800V, 3W+PE (3P)$   
 $f = 50/60Hz$   
 $PF > 0.99/0.9$  leading-lagging

Cabina di Trasformazione MT/BT  
 4  
 da 3MVA  
 QMT: 3 unità 24kV-16kA-630A  
 TRAF. 3000kVA  
 QBT: 800V-20kA-1500A  
 input fino a 12 inverter  
 Aux: 30-50kVA



**COMUNE DI GELA**  
 PROVINCIA DI CALTANISSETTA  
 REGIONE SICILIA

PROGETTO DEFINITIVO DI UN IMPIANTO AGRI-FOTOVOLTAICO  
 DI POTENZA DI PICCO P=83'051.28 kWp CON SISTEMA DI ACCUMULO  
 PER UNA POTENZA DI IMMISSIONE COMPLESSIVA PARI A 100'000 kW

Proponente  
**GELA SOLAR POWER SRL**  
 Via Dante 7 (20123), Milano (MI)  
 CF e PI: 11947660961

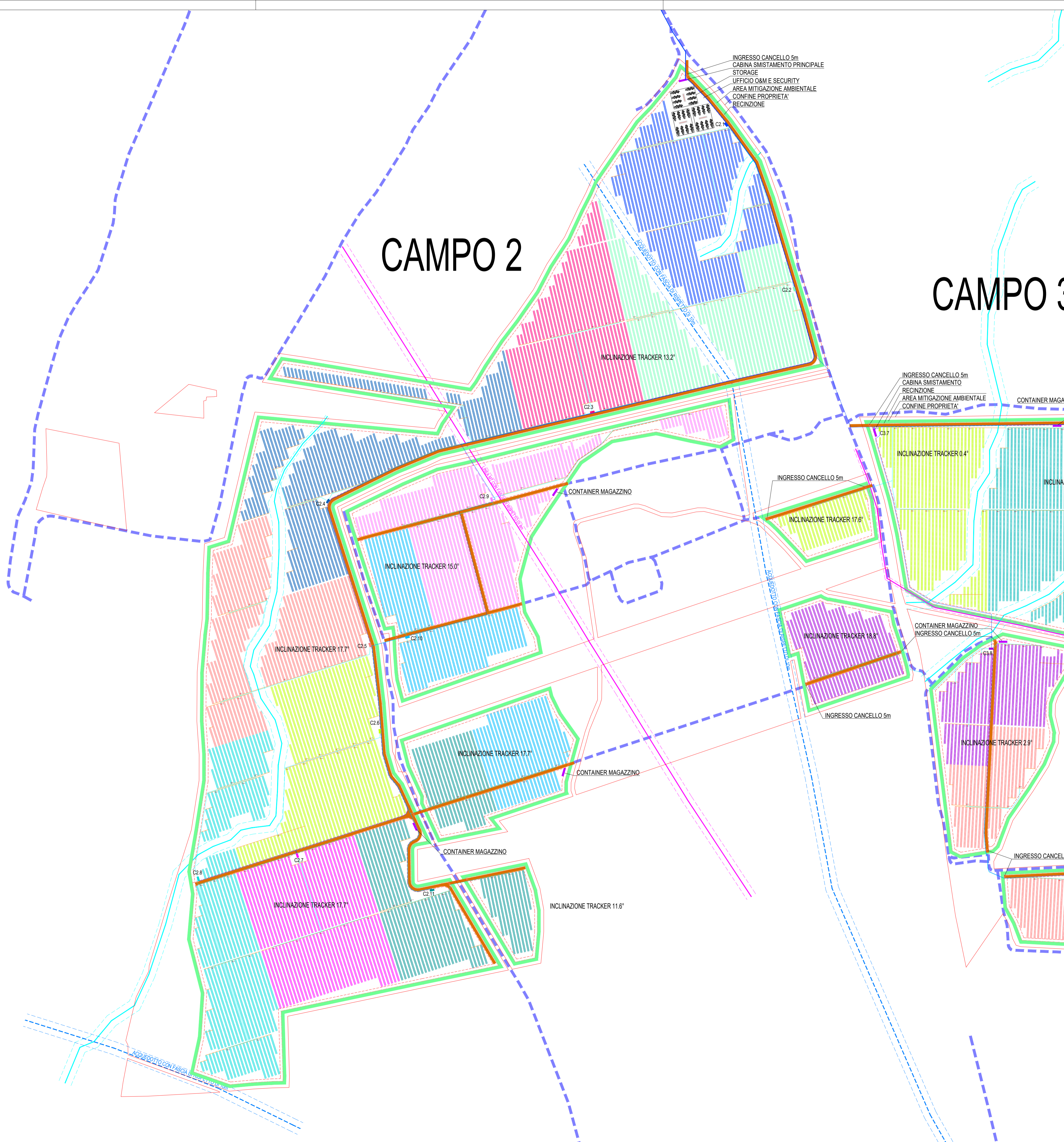
Progettazione  
 Preparato: Danilo Brambilla  
 Verificato: Gianandrea Ing. Bertinazzo  
 Approvato: Vasco Ing. Piccoli

**PROGETTAZIONE DEFINITIVA**

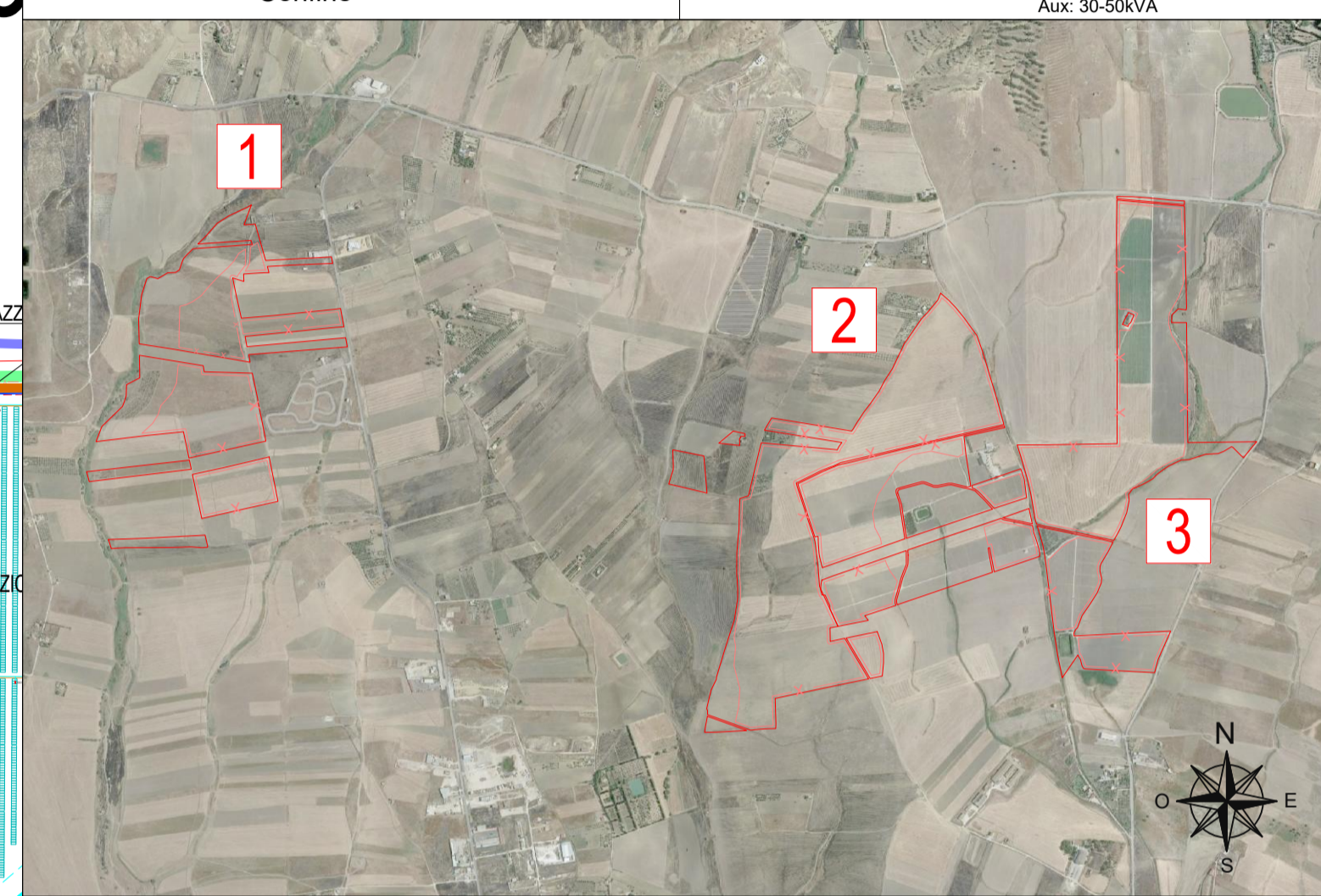
Titolo elaborato  
**IMPIANTO FOTOVOLTAICO GELA "SETTEFARINE"**  
 LAYOUT AREE DI CAMPI FV  
 LAYOUT CAMPO 1

Elaborato N. <b>06.1EG</b>	Data emissione 28/02/22		
N. Progetto ENE059	Nome file RS06P00006AD		
Scala 1:2'000	00	28/02/22	PRIMA EMISSIONE
	REV.	DATA	DESCRIZIONE

IL PRESENTE DOCUMENTO NON POTRA' ESSERE COPIATO, RIPRODOTTO O ALTREMENTE PUBBLICATO IN TUTTO O IN PARTE, SENZA IL CONSENSO SCRITTO DI GELA POWER SRL. L'USO NON AUTORIZZATO SARA' PERSECUITO A NORMA DI LEGGE. THIS DOCUMENT CAN NOT BE COPIED, REPRODUCED OR PUBLISHED, EITHER IN PART OR IN ITS ENTIRETY, WITHOUT THE WRITTEN PERMISSION OF GELA POWER SRL. UNAUTHORIZED USE WILL BE PROSECUTED BY LAW.



LEGENDA		DATI PRINCIPALI DI PROGETTO	
Pannello fotovoltaico 144 Cells - 2274x1134x35 (mm) 570W		AC Power	33'000.00 kVA
Modulo base Tracker 26x1 Pannelli orizzontali Est-Ovest Tracker System		DC Power	39'258.18 kWp
Connessioni DC stringhe		PV Module	68'874
Connessioni AC		@STC: P = 570 Wp V <sub>oc</sub> = 51.01V I <sub>sc</sub> = 14.25A V <sub>mp</sub> = 42.32V I <sub>mp</sub> = 13.47A Efficienza >2.1%	
Connessioni MT		Stringhe	2'649
Connessioni AT		26 PF in serie	Inverter con 17 stringhe: 0 Inverter con 18 stringhe: 0 Inverter con 19 stringhe: 21 Inverter con 20 stringhe: 81 Inverter con 21 stringhe: 30 TRACKER 1x26: 2'492 TRACKER 1x13: 314
Elettrodoto con fascia di rispetto		Inverter	132
Fiume con fascia rispetto		Centralizzato	DC: V <sub>oc</sub> = 1'500V V <sub>mp</sub> = 860-1'300V I <sub>sc</sub> = 30A*12 A = 2500VA AC: V = 800V, 3W+PE (3P) f = 50/60Hz PF = >0.99/0.8leading-0.8
Inverter Orientato a Nord		Inverter	11
Cabina di trasformazione AC/BT Parallelo - Trasformatore - MT		da 3MVA	QMT: 3 unità 24kV-16kA-630A TRAFEO: 3000kVA QST: 800V-20kA-1500A input fino a 12 inverter Aux: 30-50kVA
Strada l=4m fino a 40 ton		Cabina di Trasformazione	MT/BT
Recinzione di rispetto Confine			



**COMUNE DI GELA**  
 PROVINCIA DI CALTANISSETTA  
 REGIONE SICILIA

PROGETTO DEFINITIVO DI UN IMPIANTO AGRI-FOTOVOLTAICO  
 DI POTENZA DI PICCO P=83'051.28 kWp CON SISTEMA DI ACCUMULO  
 PER UNA POTENZA DI IMMISSIONE COMPLESSIVA PARI A 100'000 kW

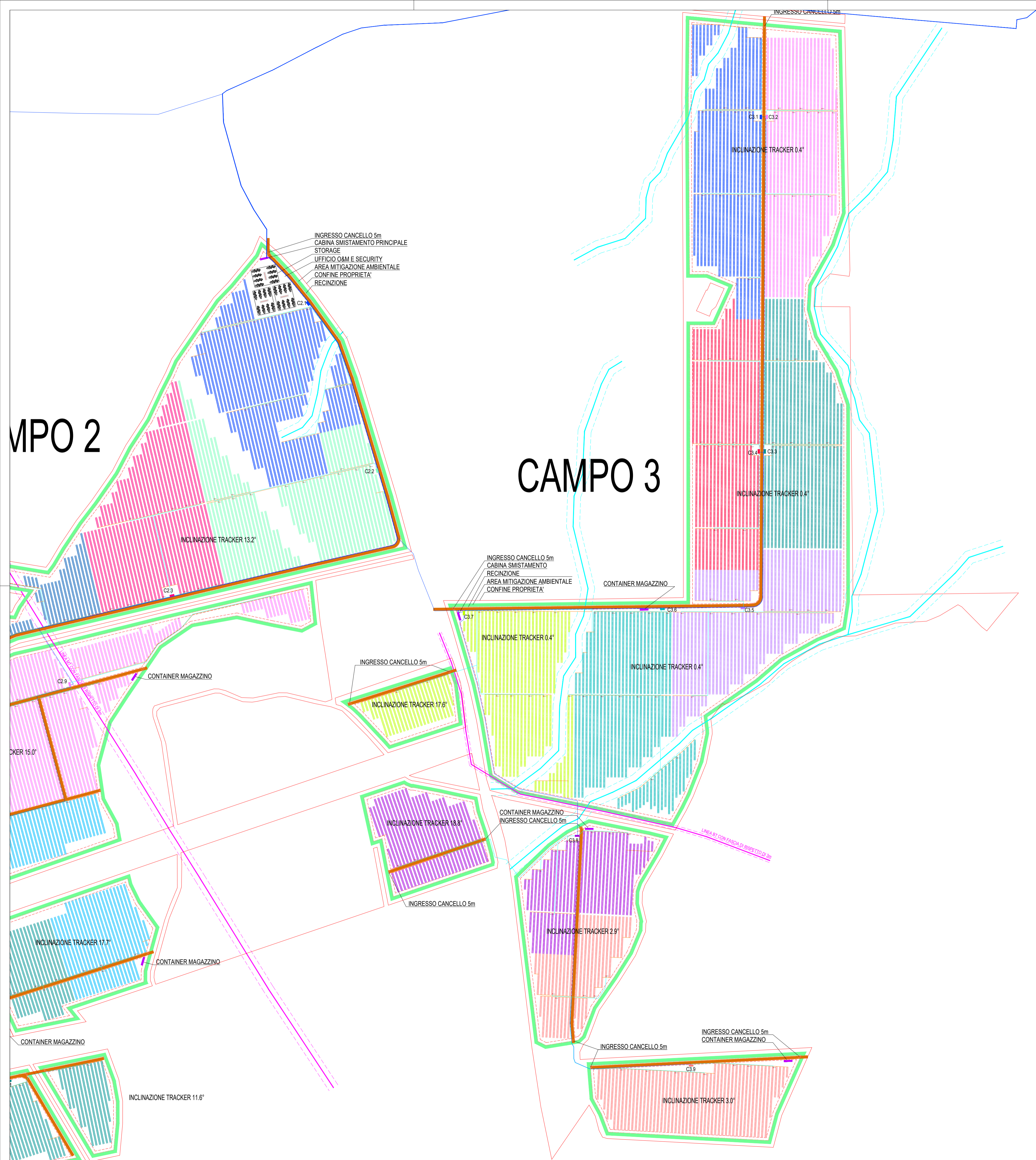
Proponente  
**GELA SOLAR POWER SRL**  
 Via Dante 7 (20123), Milano (MI)  
 CF e PI: 11947660961

Progettazione  
 Preparato: Danilo Brambilla  
 Verificato: Gianandrea Ing. Bertinazzo  
 Approvato: Vasco Ing. Piccoli

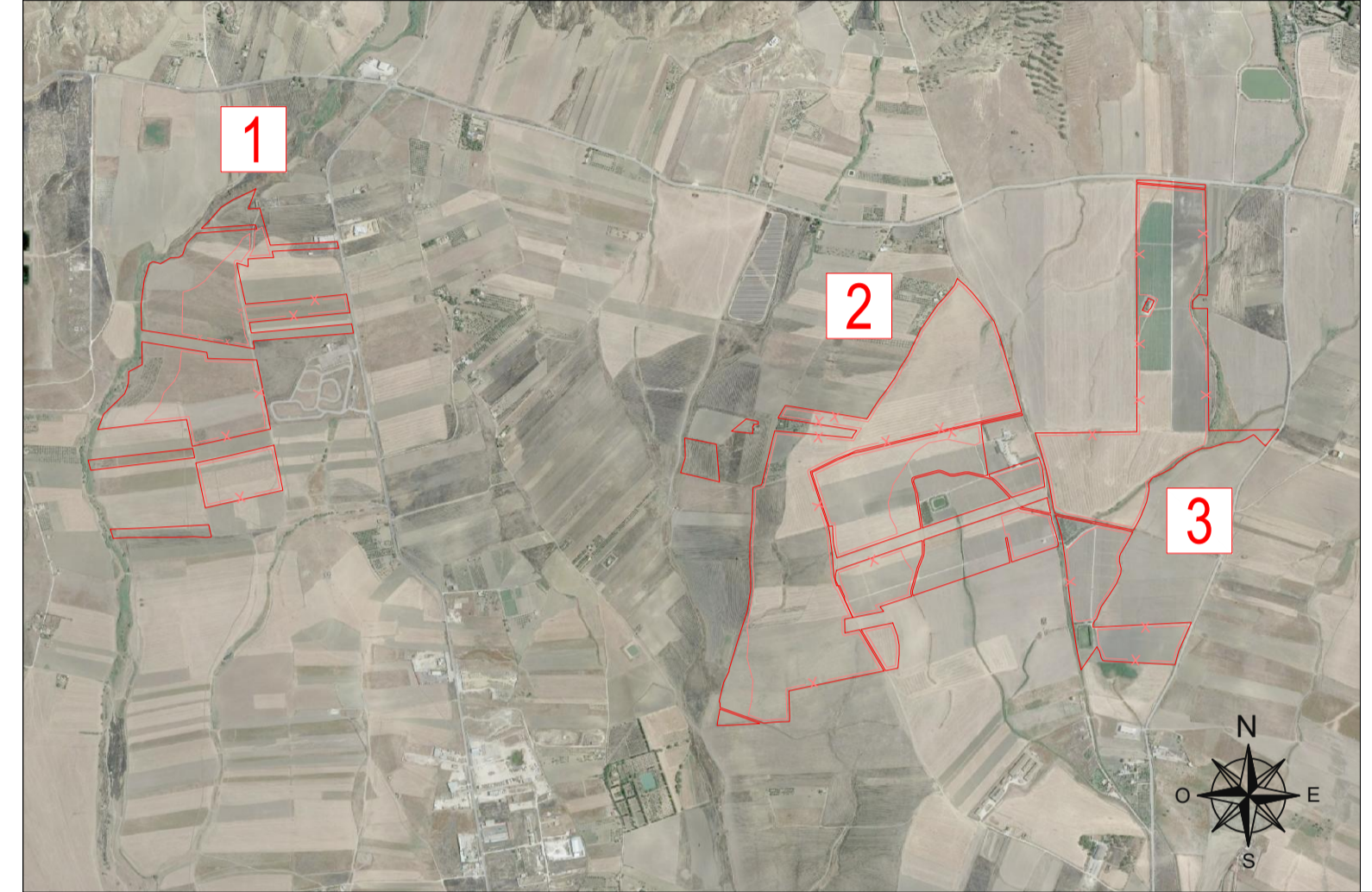
**PROGETTAZIONE DEFINITIVA**  
 Titolo elaborato  
**IMPIANTO FOTOVOLTAICO GELA "SETTEFARINE"**  
 LAYOUT AREE DI CAMPI FV  
 LAYOUT CAMPO 2

Elaborato N. <b>06.2EG</b>	Data emissione 28/02/22		
N. Progetto ENE059	Nome file RS06P00006AD		
Scala 1:3'000	00	28/02/22	PRIMA EMISSIONE
	REV.	DATA	DESCRIZIONE

IL PRESENTE DOCUMENTO NON POTRA' ESSERE COPiato, RIPRODOTTO O ALTAMENTE PUBBLICATO IN TUTTO O IN PARTE, SENZA IL CONSENSO SCRITTO DI GELA SOLAR POWER SRL. QUALI UTILIZZI NON AUTORIZZATI SARANNO PERSECUITI A NORMA DI LEGGE.  
 THIS DOCUMENT CAN NOT BE COPIED, REPRODUCED OR PUBLISHED, EITHER IN PART OR IN ITS ENTIRETY, WITHOUT THE WRITTEN PERMISSION OF GELA SOLAR POWER SRL. UNAUTHORIZED USE WILL BE PROSECUTED BY LAW.



LEGENDA		DATI PRINCIPALI DI PROGETTO	
Pannello fotovoltaico 144 Cells - 2274x1134x35 (mm) 570W		AC Power	27'000.00 kVA
Modulo base Tracker 26x1 Pannelli orizzontali Est-Ovest Tracker System		DC Power	30'143.88 kWp
Connessioni DC stringhe		PV Module	52'884
Connessioni AC		@STC: P = 570 Wp	$V_{oc} = 51.01V$
Connessioni MT		$I_{sc} = 14.25A$	$V_{mp} = 42.32V$
Connessioni AT		$I_{mp} = 13.47A$	Efficienza 22.1%
Elettrodotta con fascia di rispetto		Stringhe	2'034
Fiume con fascia rispetto		26 PF in serie	Inverter con 17 stringhe: 1
Inverter Orientato a Nord		Inverter con 18 stringhe: 34	Inverter con 19 stringhe: 57
Cabina di trasformazione AC/BT Parallelo - Trasformatore - MT		Inverter con 20 stringhe: 14	Inverter con 21 stringhe: 2
Strada l=4m fino a 40 ton		TRACKER 1x26: 1'938	TRACKER 1x13: 192
Recinzione di rispetto Confine		Inverter	108
		Centralizzato	DC: $V_{oc} = 1'500V$
			$V_{mp} = 860.1'300V$
			$I_{sc} = 30A \cdot 12$
			AC: $A = 2500kVA$
			$V = 800V, 3W+PE (3P)$
			$f = 50/60Hz$
			$pf = >0.99/0.9 \text{ leading} -0.8$
			logging
			THDi = <3%P
			Euro Eff = 98.8%
			Peso: = 99kg
			Dimensioni: 1051x660x363(mm)
			Grado di protezione: IP66
			Temper. operativa: -30°C+60°C
			input fino a 12 inverter
			Aux: 30-50kVA
		Cabina di Trasformazione	9
		MT/BT	



**COMUNE DI GELA**  
 PROVINCIA DI CALTANISSETTA  
 REGIONE SICILIA

PROGETTO DEFINITIVO DI UN IMPIANTO AGRI-FOTOVOLTAICO  
 DI POTENZA DI PICCO P=83'051.28 kWp CON SISTEMA DI ACCUMULO  
 PER UNA POTENZA DI IMMISSIONE COMPLESSIVA PARI A 100'000 kW

Proponente  
**GELA SOLAR POWER SRL**  
 Via Dante 7 (20123), Milano (MI)  
 CF e PI: 11947660961

Progettazione  
  
 Preparato: Danilo Brambilla  
 Verificato: Gianandrea Ing. Bertinazzo  
 Approvato: Vasco Ing. Piccoli

## PROGETTAZIONE DEFINITIVA

Titolo elaborato  
**IMPIANTO FOTOVOLTAICO GELA "SETTEFARINE"**  
 LAYOUT AREE DI CAMPI FV  
 LAYOUT CAMPO 3

Elaborato N.	Data emissione		
<b>06.3EG</b>	28/02/22		
N. Progetto	Nome file		
ENE059	RS06P00006AD		
	Scala		
	1:3'000		
		00	28/02/22
		REV.	DATA
			DESCRIZIONE
			PRIMA EMISSIONE

IL PRESENTE DOCUMENTO NON POTRA' ESSERE COPiato, RIPRODOTTO O ALTAMENTE PUBBLICATO IN TUTTO O IN PARTE, SENZA IL CONSENSO SCRITTO DI GELA POWER SRL. L'USO NON AUTORIZZATO SARA' PERSECUITO A NORMA DI LEGGE.  
 THIS DOCUMENT CAN NOT BE COPIED, REPRODUCED OR PUBLISHED, EITHER IN PART OR IN ITS ENTIRETY, WITHOUT THE WRITTEN PERMISSION OF GELA POWER SRL. UNAUTHORIZED USE WILL BE PROSECUTED BY LAW.