

**COMUNE DI GELA**  
 PROVINCIA DI CALTANISSETTA  
 REGIONE SICILIA

PROGETTO DEFINITIVO DI UN IMPIANTO AGRI-FOTOVOLTAICO  
 DI POTENZA DI PICCO P=83'051.28 kWp CON SISTEMA DI ACCUMULO  
 PER UNA POTENZA DI IMMISSIONE COMPLESSIVA PARI A 100'000 KW

Proponente

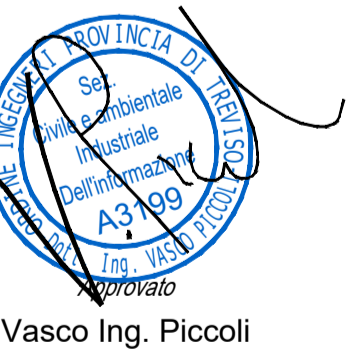
**GELA SOLAR POWER SRL**

Via Dante 7 (20123), Milano (MI)  
 CF e PI: 11947660961

Progettazione

Preparato  
 Danilo Brambilla

Verificato  
 Gianandrea Ing. Bertinazzo



Approvato  
 Vasco Ing. Piccoli

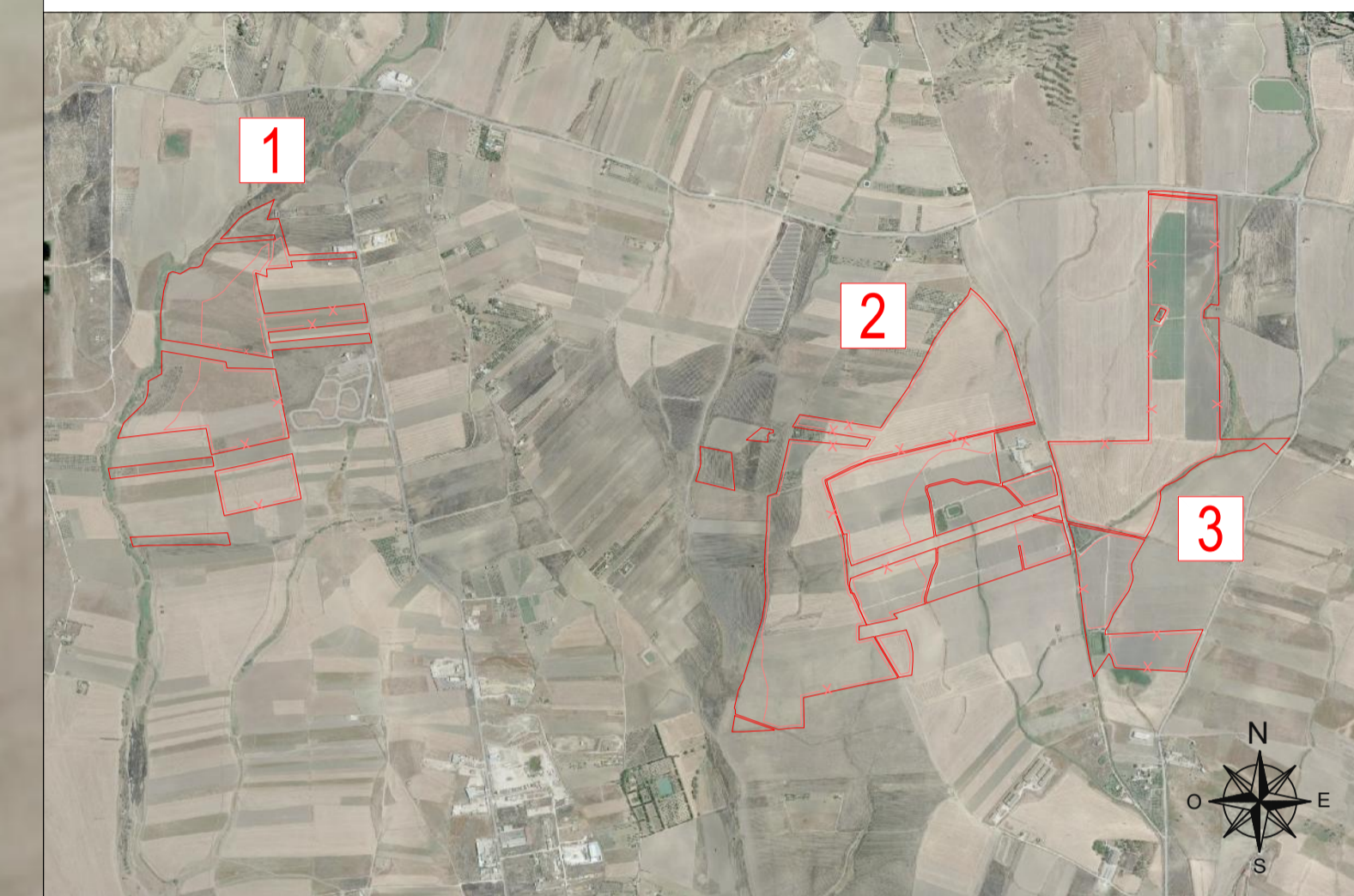
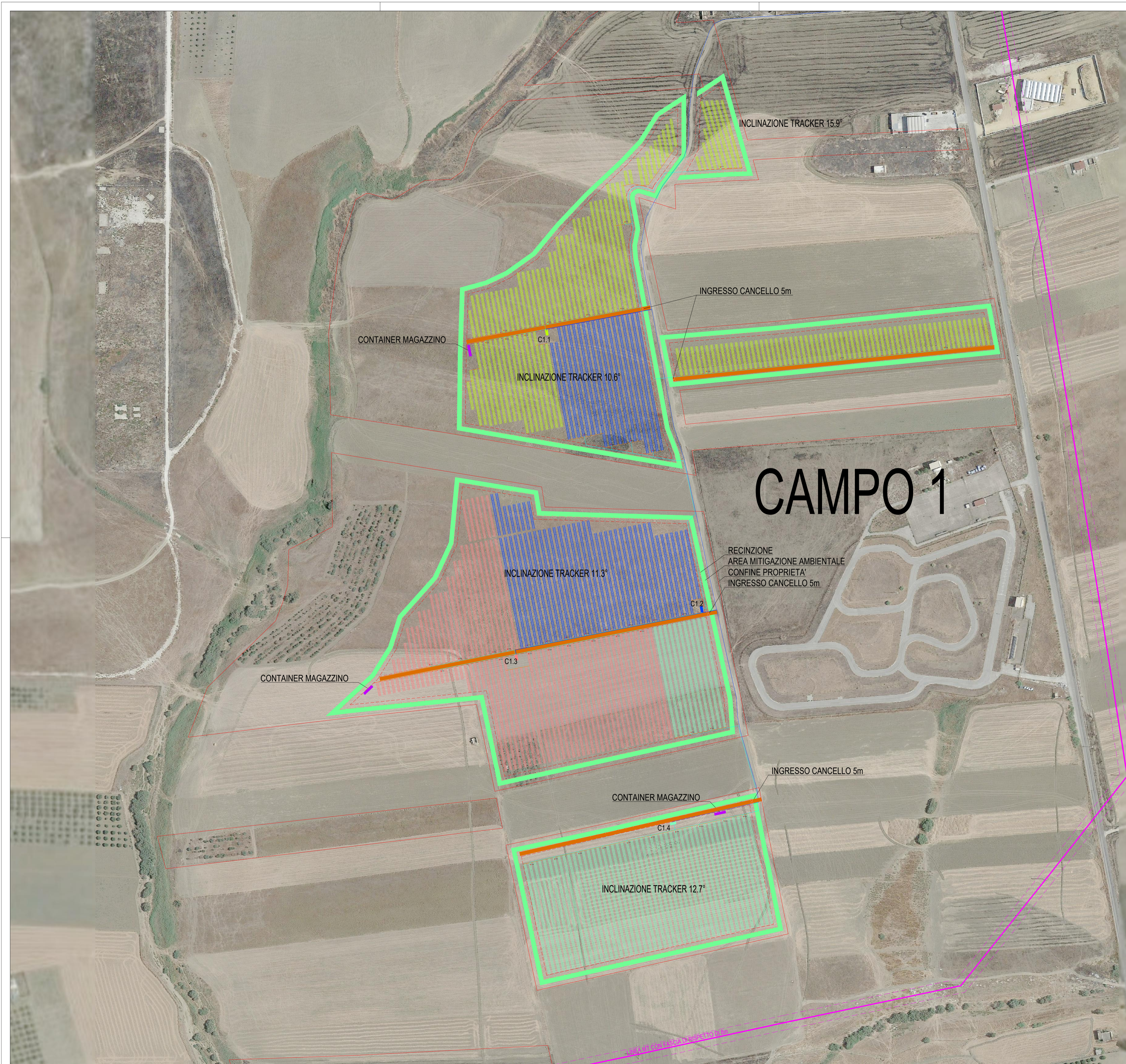
## PROGETTAZIONE DEFINITIVA

Titolo elaborato

IMPIANTO FOTOVOLTAICO GELA "SETTEFARINE"  
 LAYOUT AREE DI CAMPO SU ORTOFOTO  
 VISTA GENERALE

Elaborato N. <b>07.0EG</b>	Data emissione 28/02/22		
N. Progetto ENE059	Nome file R5066P0000740	00	28/02/22
	Scala 1:7500	REV.	DATA
			DESCRIZIONE
			PRIMA EMISSIONE

IL PRESENTE DOCUMENTO NON POTRA' ESSERE COPIATO, RIPRODOTTO O ALTRIMENTI PUBBLICATO, IN TUTTO O IN PARTE, SENZA IL CONSENSO SCRITTO DI GELA POWER SRL. OGNI UTILIZZO NON AUTORIZZATO SARÀ PERSEGUITO A NORMA DI LEGGE.  
 THIS DOCUMENT CAN NOT BE COPIED, REPRODUCED OR PUBLISHED, EITHER IN PART OR IN ITS ENTIRETY, WITHOUT THE WRITTEN PERMISSION OF GELA POWER SRL. UNAUTHORIZED USE WILL BE PROSECUTED BY LAW.



**COMUNE DI GELA**  
 PROVINCIA DI CALTANISSETTA  
 REGIONE SICILIA

PROGETTO DEFINITIVO DI UN IMPIANTO AGRI-FOTOVOLTAICO  
 DI POTENZA DI PICCO P=83'051.28 kWp CON SISTEMA DI ACCUMULO  
 PER UNA POTENZA DI IMMISSIONE COMPLESSIVA PARI A 100'000 kW

Proponente

**GELA SOLAR POWER SRL**

Via Dante 7 (20123), Milano (MI)  
 CF e PI: 11947660961

Progettazione

Preparato

Danilo Brambilla

Verificato

Gianandrea Ing. Bertinazzo

Approvato

Vasco Ing. Piccoli



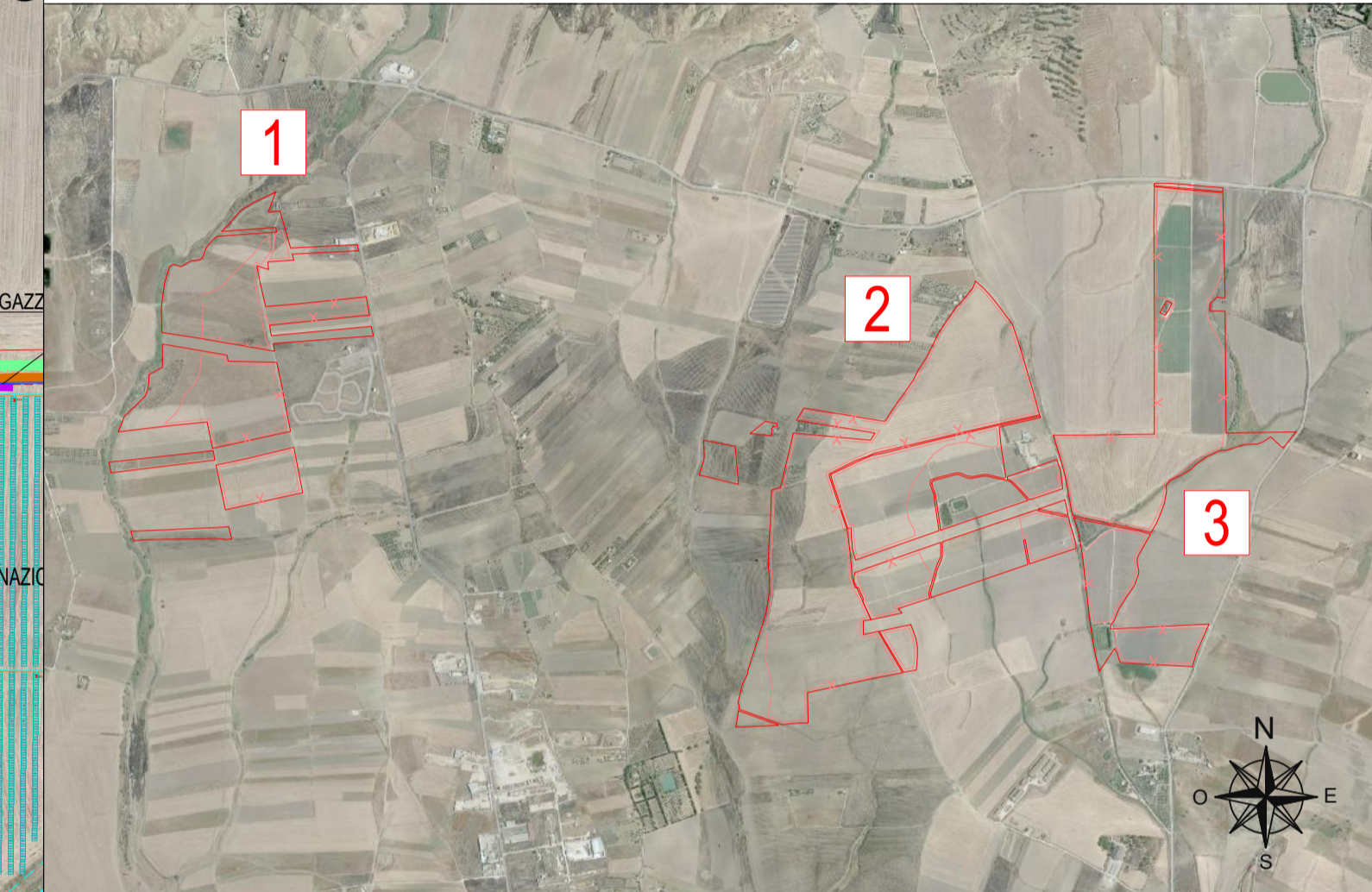
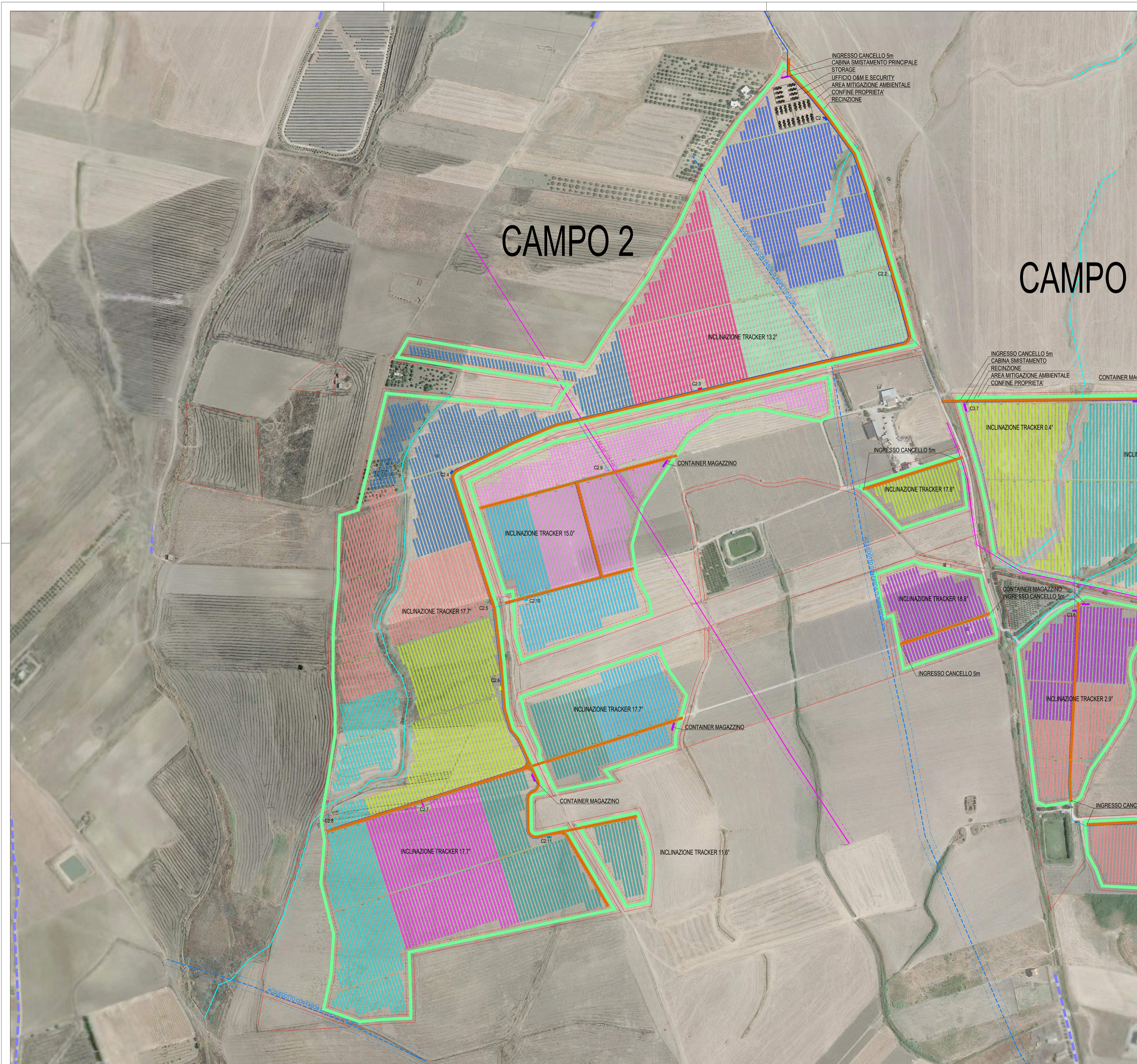
**PROGETTAZIONE DEFINITIVA**

Titolo elaborato

IMPIANTO FOTOVOLTAICO GELA "SETTEFARINE"  
 LAYOUT AREE DI CAMPO SU ORTOFOTO  
 LAYOUT CAMPO 1

Elaborato N. <b>07.1EG</b>	Data emissione 28/02/22		
N. Progetto ENE059	Scala 1:2000	00 REV.	28/02/22 DATA
			PRIMA EMISSIONE DESCRIZIONE

IL PRESENTE DOCUMENTO NON POTRA' ESSERE COPIATO, RIPRODOTTO O ALTRIMENTI PUBBLICATO, IN TUTTO O IN PARTE, SENZA IL CONSENSO SCRITTO DI GELA POWER SRL. QUALI UTILIZZI NON AUTORIZZATI SARANNO PERSEGUITI A NORMA DI LEGGE.  
 THIS DOCUMENT CAN NOT BE COPIED, REPRODUCED OR PUBLISHED, EITHER IN PART OR IN ITS ENTIRETY, WITHOUT THE WRITTEN PERMISSION OF GELA POWER SRL. UNAUTHORIZED USE WILL BE PROSECUTED BY LAW.






**COMUNE DI GELA**  
 PROVINCIA DI CALTANISSETTA  
 REGIONE SICILIA

PROGETTO DEFINITIVO DI UN IMPIANTO AGRI-FOTOVOLTAICO  
 DI POTENZA DI PICCO P=83'051.28 kWp CON SISTEMA DI ACCUMULO  
 PER UNA POTENZA DI IMMISSIONE COMPLESSIVA PARI A 100'000 KW

Proponente  
**GELA SOLAR POWER SRL**  
 Via Dante 7 (20123), Milano (MI)  
 CF e PI: 11947660961

Progettazione  
 Preparato: Danilo Brambilla  
 Verificato: Gianandrea Ing. Bertinazzo  
 Approvato: Vasco Ing. Piccoli

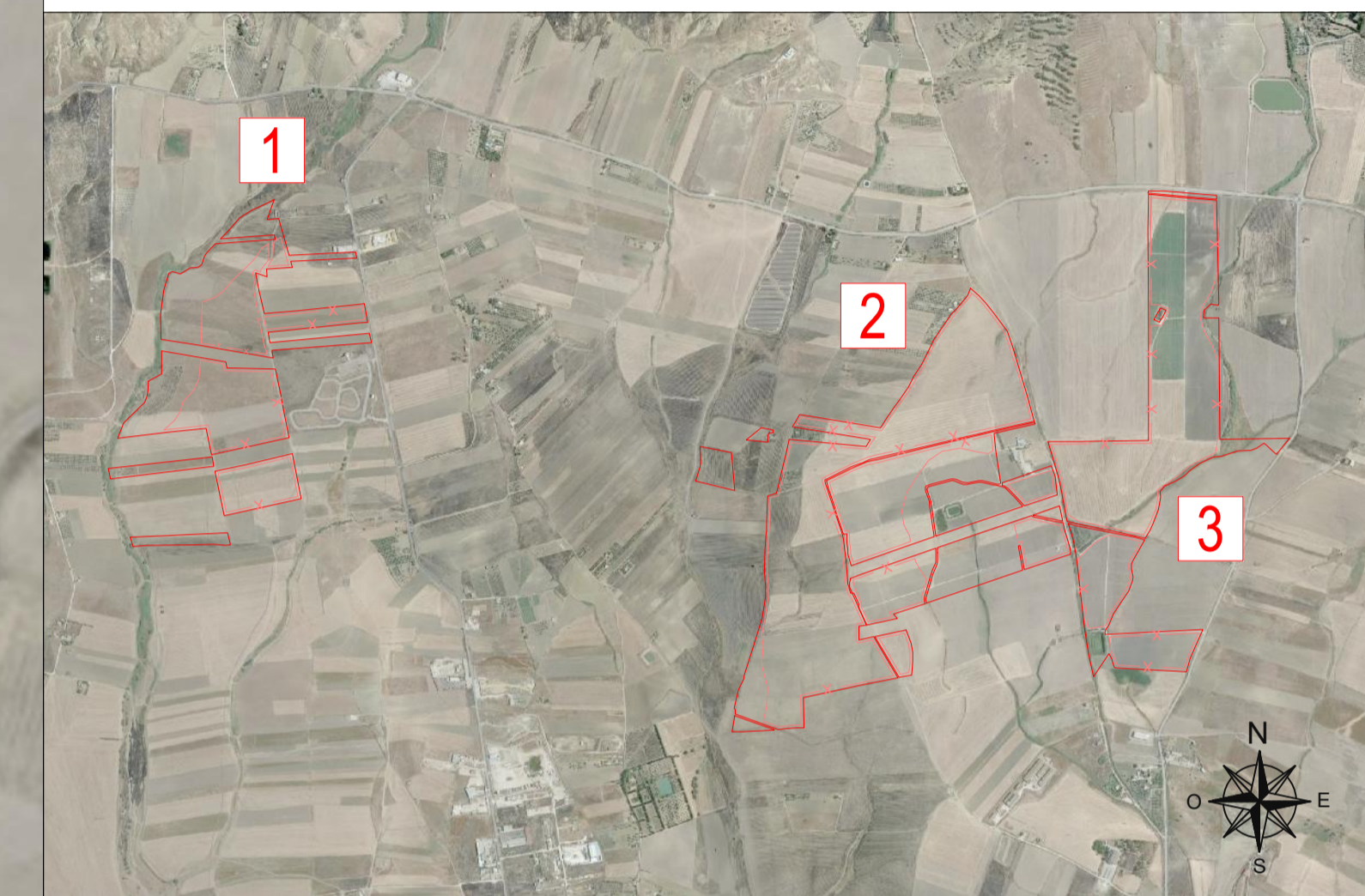
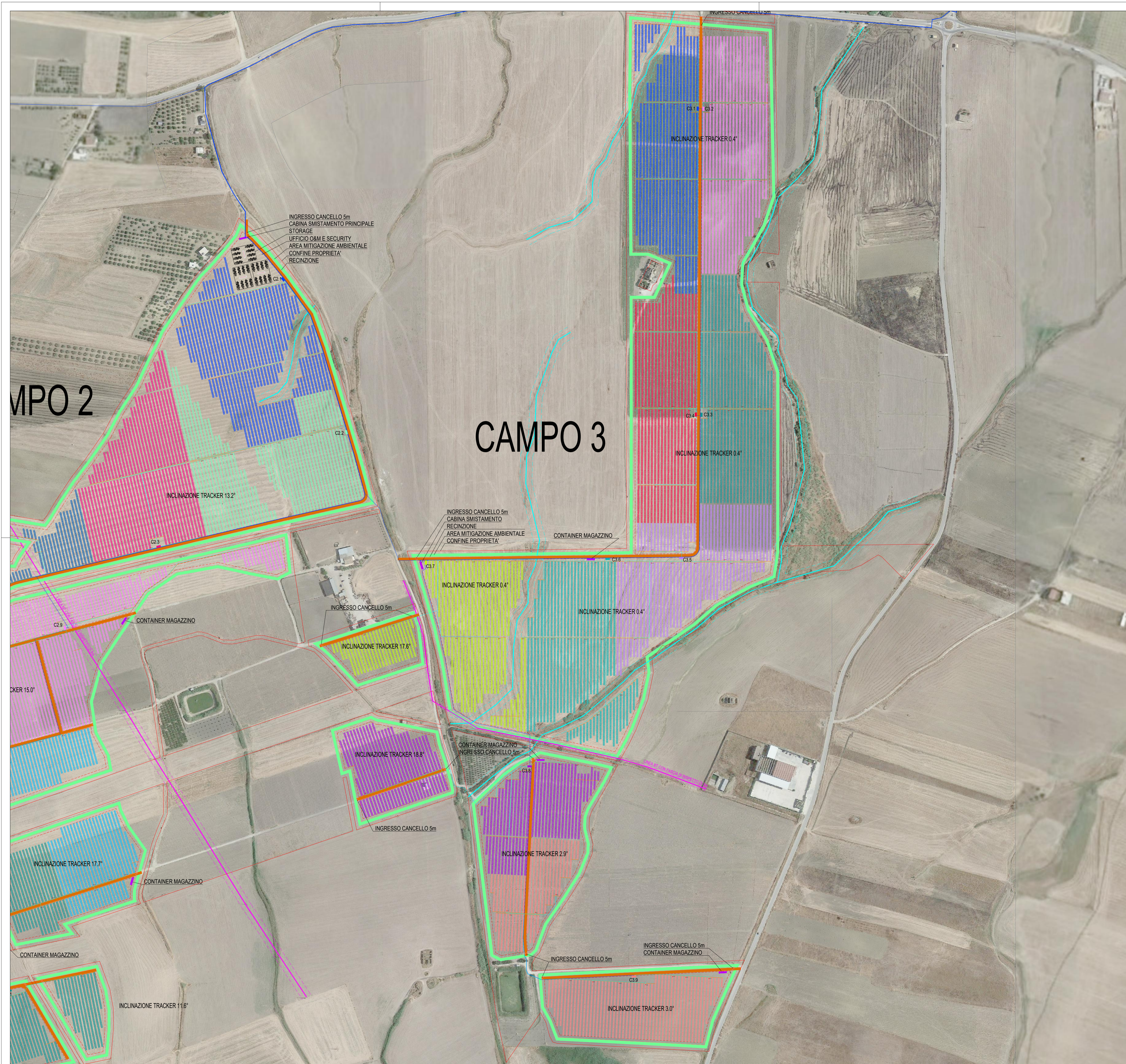


## PROGETTAZIONE DEFINITIVA

Titolo elaborato  
**IMPIANTO FOTOVOLTAICO GELA "SETTEFARINE"**  
 LAYOUT AREE DI CAMPO SU ORTOFOTO  
 LAYOUT CAMPO 2

Elaborato N. <b>07.2EG</b>	Data emissione 28/02/22		
N. Progetto ENE059	Nome file R506EP0000740	00	28/02/22
	Scala 1:3000	REV.	DATA
			PRIMA EMISSIONE
			DESCRIZIONE

IL PRESENTE DOCUMENTO NON POTRA' ESSERE COPIATO, RIPRODOTTO O ALTRIMENTI PUBBLICATO, IN TUTTO O IN PARTE, SENZA IL CONSENSO SCRITTO DI GELA POWER SRL. OGNI UTILIZZO NON AUTORIZZATO SARÀ PERSEGUITO A NORMA DI LEGGE.  
 THIS DOCUMENT CAN NOT BE COPIED, REPRODUCED OR PUBLISHED, EITHER IN PART OR IN ITS ENTIRETY, WITHOUT THE WRITTEN PERMISSION OF GELA POWER SRL. UNAUTHORIZED USE WILL BE PROSECUTED BY LAW.



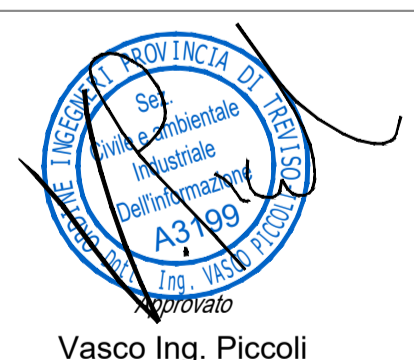



**COMUNE DI GELA**  
 PROVINCIA DI CALTANISSETTA  
 REGIONE SICILIA

**PROGETTO DEFINITIVO DI UN IMPIANTO AGRI-FOTOVOLTAICO**  
**DI POTENZA DI PICCO P=83'051.28 kWp CON SISTEMA DI ACCUMULO**  
**PER UNA POTENZA DI IMMISSIONE COMPLESSIVA PARI A 100'000 KW**

Proponente  
**GELA SOLAR POWER SRL**  
 Via Dante 7 (20123), Milano (MI)  
 CF e PI: 11947660961

Progettazione  
 Preparato: **Danilo Brambilla**  
 Verificato: **Gianandrea Ing. Bertinazzo**  
 Autorizzato: **Vasco Ing. Piccoli**



**PROGETTAZIONE DEFINITIVA**

Titolo elaborato  
**IMPIANTO FOTOVOLTAICO GELA "SETTEFARINE"**  
**LAYOUT AREE DI CAMPO SU ORTOFOTO**  
**LAYOUT CAMPO 3**

Elaborato N. <b>07.3EG</b>	Data emissione 28/02/22		
N. Progetto ENE059	Scala 1:2000	00 REV.	28/02/22 DATA
			PRIMA EMISSIONE DESCRIZIONE

IL PRESENTE DOCUMENTO NON POTRA' ESSERE COPIATO, RIPRODOTTO O ALTRIMENTI PUBBLICATO, IN TUTTO O IN PARTE, SENZA IL CONSENSO SCRITTO DI GELA POWER SRL. QUALI UTILIZZI NON AUTORIZZATI SARANNO PERSEGUITI A NORMA DI LEGGE.  
 THIS DOCUMENT CAN NOT BE COPIED, REPRODUCED OR PUBLISHED, EITHER IN PART OR IN ITS ENTIRETY, WITHOUT THE WRITTEN PERMISSION OF GELA POWER SRL. UNAUTHORIZED USE WILL BE PROSECUTED BY LAW.