

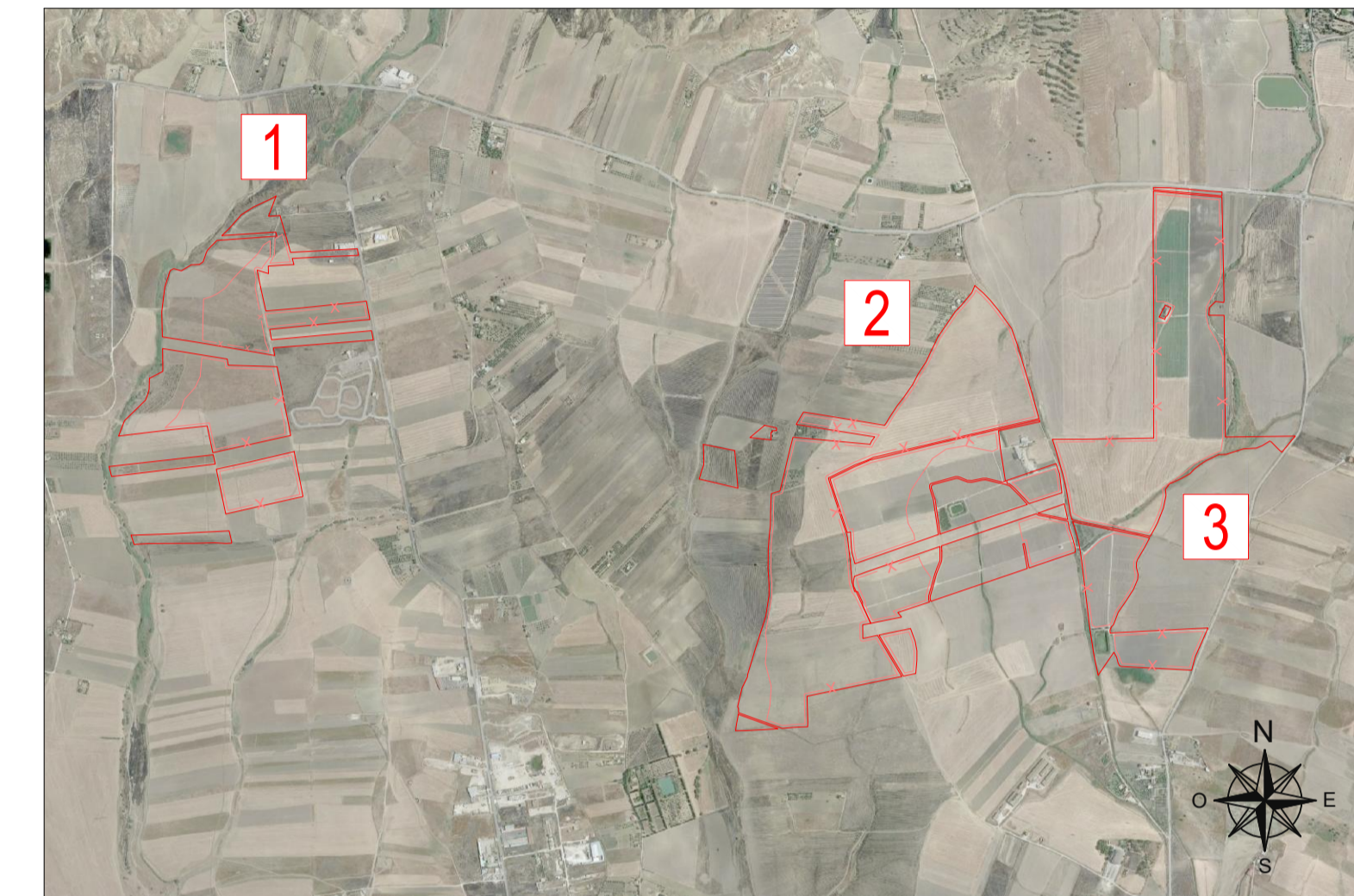
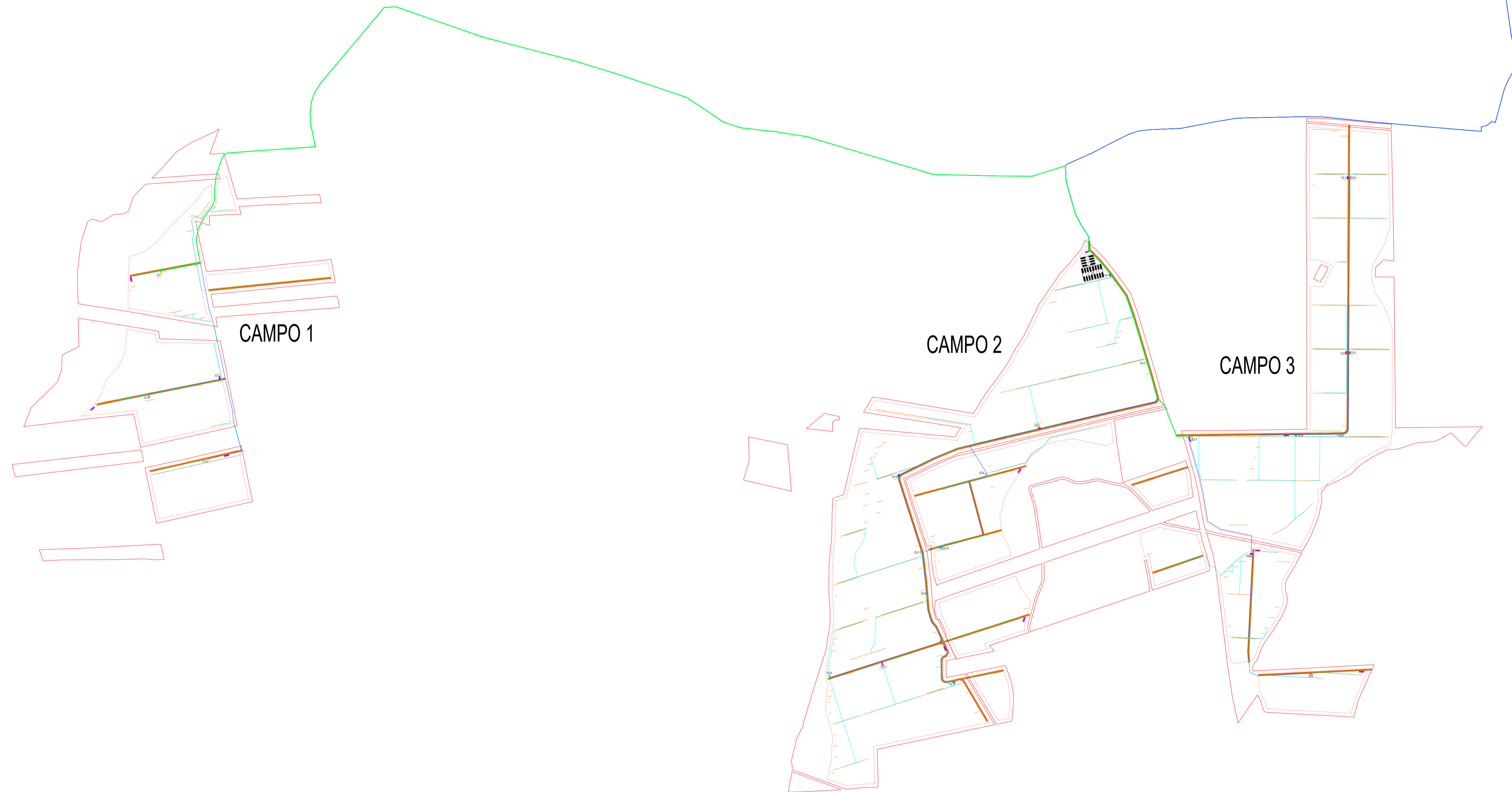
TABELLA RIASSUNTIVA COMPUTO DELLE OPERE

PER DETTAGLI TIPO CUNICOLO VEDI DISEGNO 10.EG

CAVIDOTTO TIPO 1 - DC di stringa:	11'800 m	~ 4'700 m ³
CAVIDOTTO TIPO 2 - AC principale L=500mm:	11'800 m	~ 5'900 m ³
CAVIDOTTO TIPO 2 - AC principale L=750mm:	900 m	~ 675 m ³
CAVIDOTTO TIPO 2 - AC principale L=1'000mm:	180 m	~ 180 m ³
CAVIDOTTO TIPO 3 - MT entra/esci cabine L=500mm:	4'600 m	~ 2'750 m ³
CAVIDOTTO TIPO 3 - MT entra/esci cabine L=750mm:	570 m	~ 520 m ³
CAVIDOTTO TIPO 3 - MT entra/esci cabine L=1'000mm:	480 m	~ 580 m ³
CAVIDOTTO TIPO 3 - MT esterno al campo L=500mm:	4'000 m	~ 2'400 m ³
COPPIA CAVO DC di stringa: FG21M21 2//1x6	330'000 m	
TERNA CAVO AC principale: AI - ARG16R16 3//1x300	55'000 m	
TERNA CAVO MT: RG7H1R 3//1x70	2'565 m	
TERNA CAVO MT: RG7H1R 3//1x120	2'550 m	
TERNA CAVO MT: RG7H1R 3//1x150	3'600 m	
TERNA CAVO MT: RG7H1R 3//1x185	5'200 m	
TERNA CAVO MT: RG7H1R 3//[2x(1x240)]	660 m	

LEGENDA

Strada l=4m fino a 40 ton	
Recinzione	
Confine	
Cavidotto DC stringhe	
Cavidotto AC principale	
Cavidotto MT entra/esci cabine	
Cavidotto MT distribuz. principale	



   **COMUNE DI GELA**
PROVINCIA DI CALTANISSETTA
REGIONE SICILIA

PROGETTO DEFINITIVO DI UN IMPIANTO AGRI-FOTOVOLTAICO
DI POTENZA DI PICCO P=83'051.28 kWp CON SISTEMA DI ACCUMULO
PER UNA POTENZA DI IMMISSIONE COMPLESSIVA PARI A 100'000 kW

Proponente
GELA SOLAR POWER SRL
 Via Dante 7 (20123), Milano (MI)
 CF e PI: 11947660961

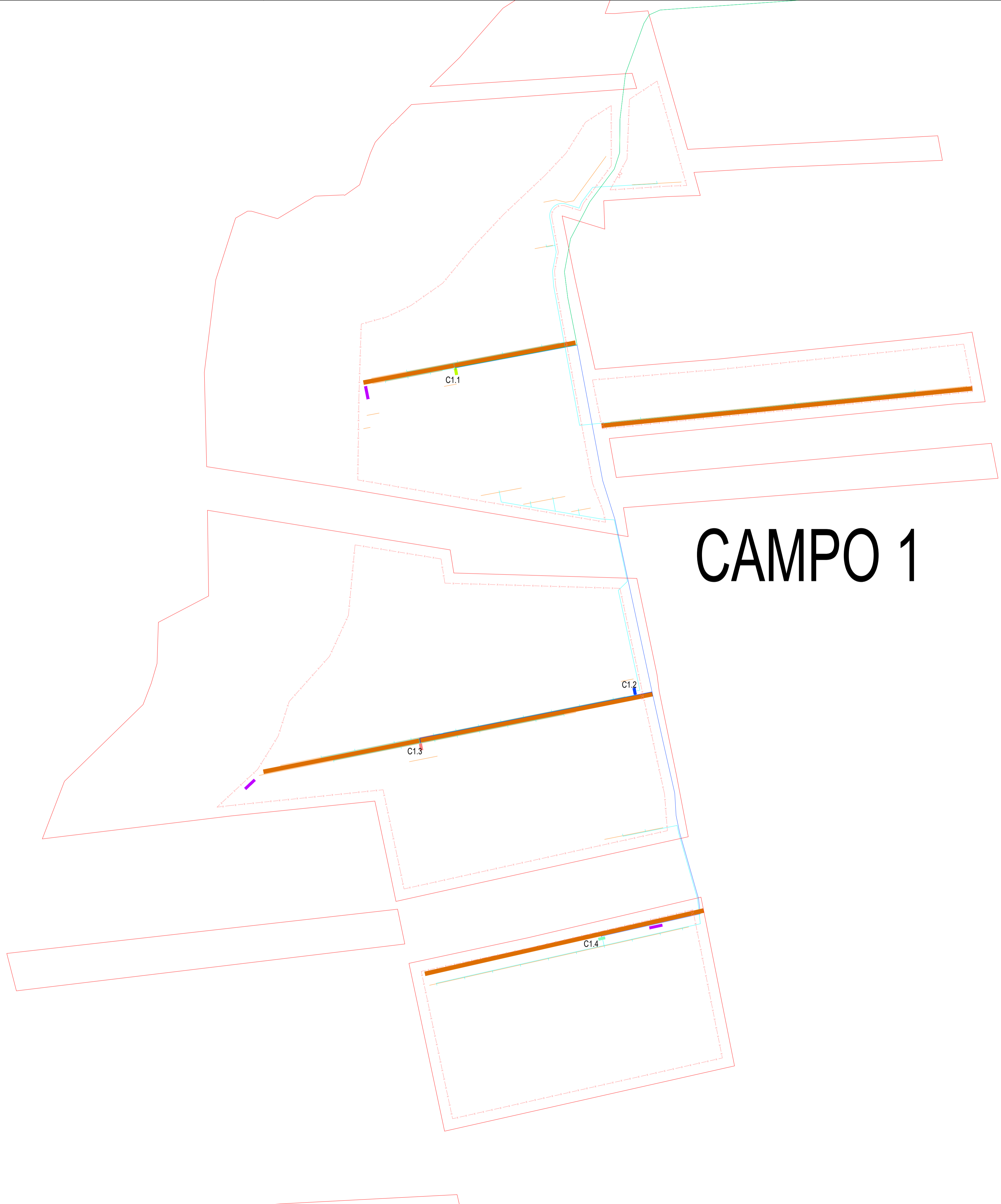
Progettazione

Preparato Danilo Brambilla *Verificato* Gianandrea Ing. Bertinazzo *Approvato* Vasco Ing. Piccoli

PROGETTAZIONE DEFINITIVA
Titolo elaborato
IMPIANTO FOTOVOLTAICO GELA "SETTEFARINE"
LAYOUT CAVIDOTTI MT E BT DI CAMPO
VISTA GENERALE

<i>Elaborato N.</i> 11.0EG	<i>Data emissione</i> 28/02/22		
<i>N. Progetto</i> ENE059	<i>Scala</i> 1:7500	00	28/02/22
		REV.	DATA
			DESCRIZIONE
			PRIMA EMISSIONE

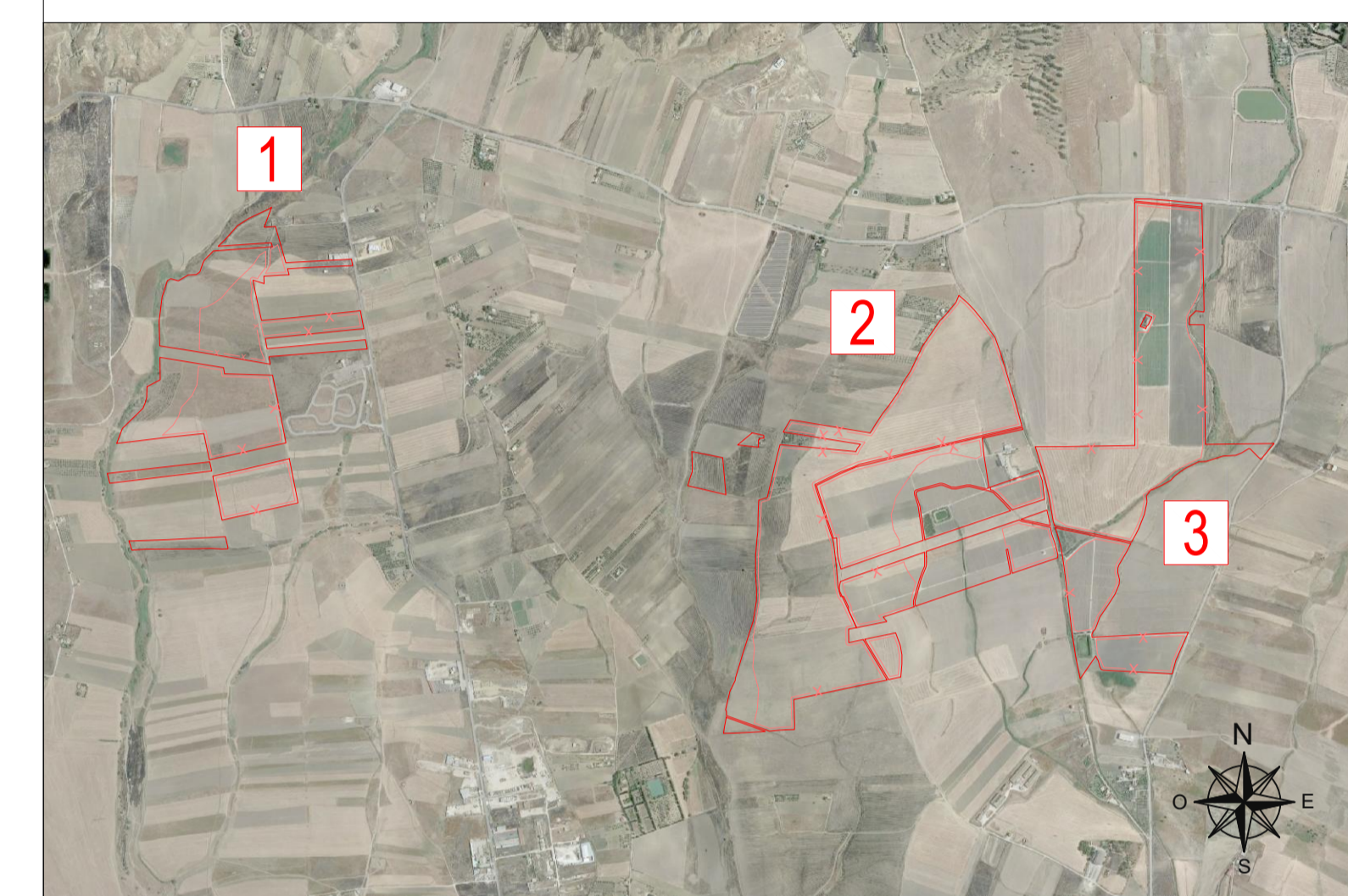
IL PRESENTE DOCUMENTO NON POTRA' ESSERE COPIATO, RIPRODOTTO O ALTREMENTE PUBBLICATO, IN TUTTO O IN PARTE, SENZA IL CONSENSO SCRITTO DI GELA SOLAR POWER SRL. QUALI UTILIZZI NON AUTORIZZATI SARANNO PERSEGUITI A NORMA DI LEGGE.
 THIS DOCUMENT CAN NOT BE COPIED, REPRODUCED OR PUBLISHED, EITHER IN PART OR IN ITS ENTIRETY, WITHOUT THE WRITTEN PERMISSION OF GELA SOLAR POWER SRL. UNAUTHORIZED USE WILL BE PROSECUTED BY LAW.



CAMPO 1

LEGENDA

Strada l=4m fino a 40 ton	
Recinzione	
Confine	
Cavidotto DC stringhe	
Cavidotto AC principale	
Cavidotto MT entra/esci cabine	
Cavidotto MT distribuz. principale	






COMUNE DI GELA
 PROVINCIA DI CALTANISSETTA
 REGIONE SICILIA

PROGETTO DEFINITIVO DI UN IMPIANTO AGRI-FOTOVOLTAICO
 DI POTENZA DI PICCO P=83'051.28 kWp CON SISTEMA DI ACCUMULO
 PER UNA POTENZA DI IMMISSIONE COMPLESSIVA PARI A 100'000 kW

Proponente
GELA SOLAR POWER SRL
 Via Dante 7 (20123), Milano (MI)
 CF e PI: 11947660961

Progettazione

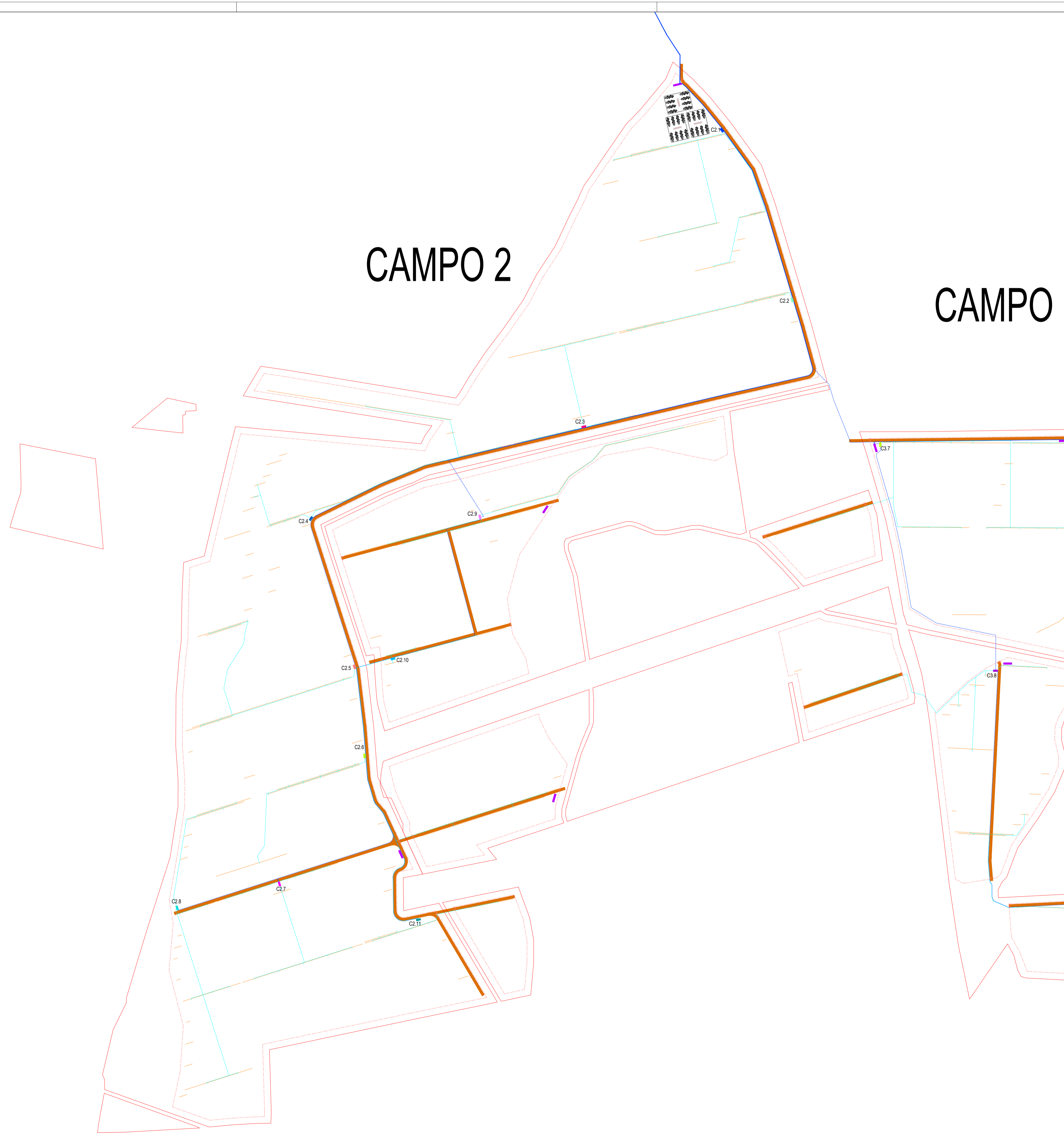
Preparato Danilo Brambilla *Verificato* Gianandrea Ing. Bertinazzo *Approvato* Vasco Ing. Piccoli

PROGETTAZIONE DEFINITIVA

Titolo elaborato
IMPIANTO FOTOVOLTAICO GELA "SETTEFARINE"
LAYOUT CAVIDOTTI MT E BT DI CAMPO
CAMPO 1

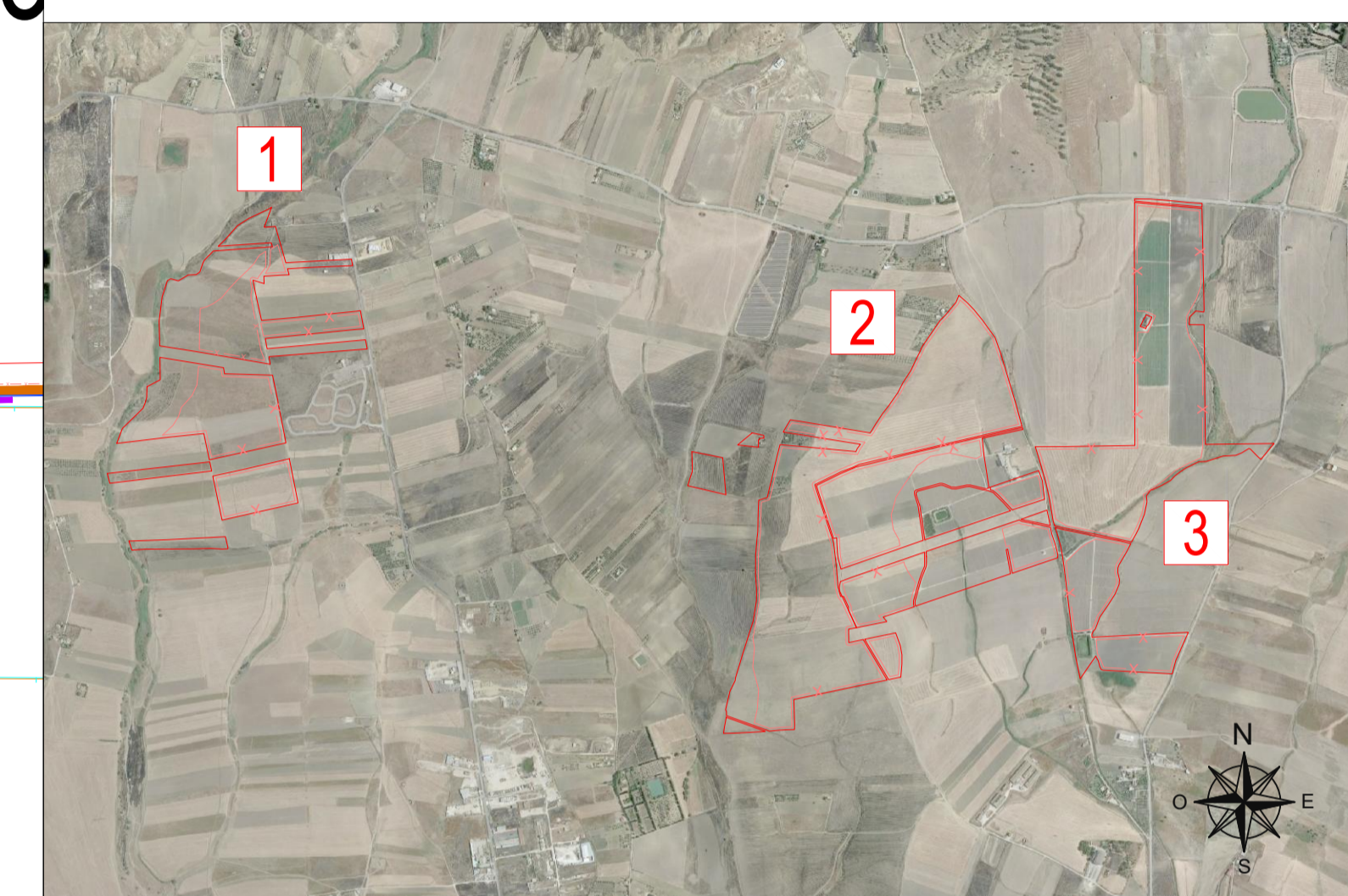
<i>Elaborato N.</i> 11.1EG	<i>Data emissione</i> 28/02/22		
<i>N. Progetto</i> ENE059	<i>Scala</i> 1:2000	00	28/02/22
		REV.	DATA
			DESCRIZIONE
			PRIMA EMISSIONE

IL PRESENTE DOCUMENTO NON POTRA' ESSERE COPIATO, RIPRODOTTO O ALTRIMENTI PUBBLICATO, IN TUTTO O IN PARTE, SENZA IL CONSENSO SCRITTO DI GELA POWER SRL. QUALI UTILIZZI NON AUTORIZZATI SARAN PERSEGUITI A NORMA DI LEGGE.
THIS DOCUMENT CAN NOT BE COPIED, REPRODUCED OR PUBLISHED, EITHER IN PART OR IN ITS ENTIRETY, WITHOUT THE WRITTEN PERMISSION OF GELA POWER SRL. UNAUTHORIZED USE WILL BE PROSECUTED BY LAW.



LEGENDA

- Strada l=4m
fino a 40 ton
- Recinzione
- Confine
- Cavidotto DC stringhe
- Cavidotto AC principale
- Cavidotto MT entra/esci cabine
- Cavidotto MT distribuz. principale






COMUNE DI GELA
 PROVINCIA DI CALTANISSETTA
 REGIONE SICILIA

PROGETTO DEFINITIVO DI UN IMPIANTO AGRI-FOTOVOLTAICO
 DI POTENZA DI PICCO P=83'051.28 kWp CON SISTEMA DI ACCUMULO
 PER UNA POTENZA DI IMMISSIONE COMPLESSIVA PARI A 100'000 kW

Proponente
GELA SOLAR POWER SRL
 Via Dante 7 (20123), Milano (MI)
 CF e PI: 11947660961

Progettazione

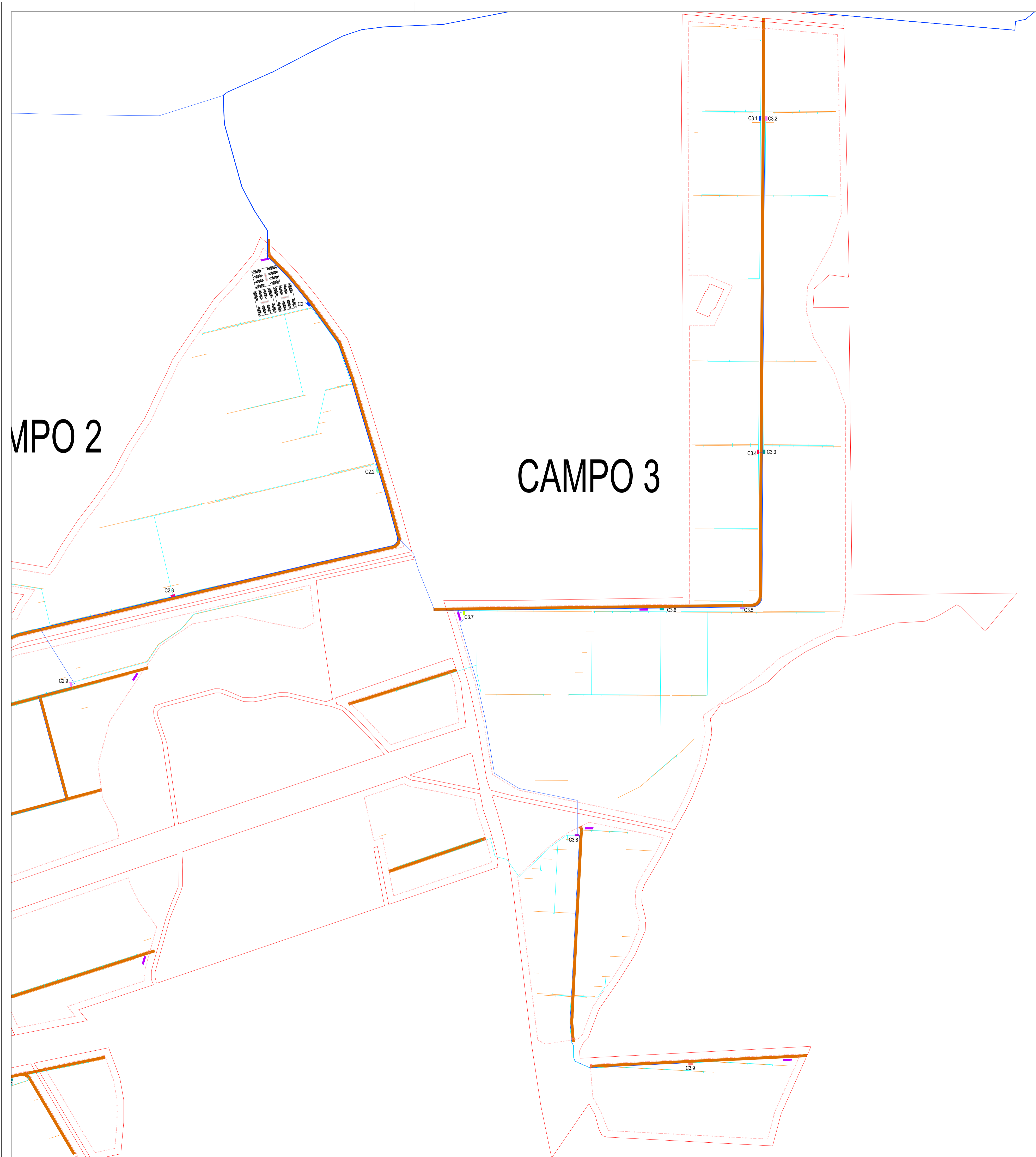
Preparato Danilo Brambilla *Verificato* Gianandrea Ing. Bertinazzo *Approvato* Vasco Ing. Piccoli

PROGETTAZIONE DEFINITIVA

Titolo elaborato
IMPIANTO FOTOVOLTAICO GELA "SETTEFARINE"
 LAYOUT CAVIDOTTI MT E BT DI CAMPO
 CAMPO 2

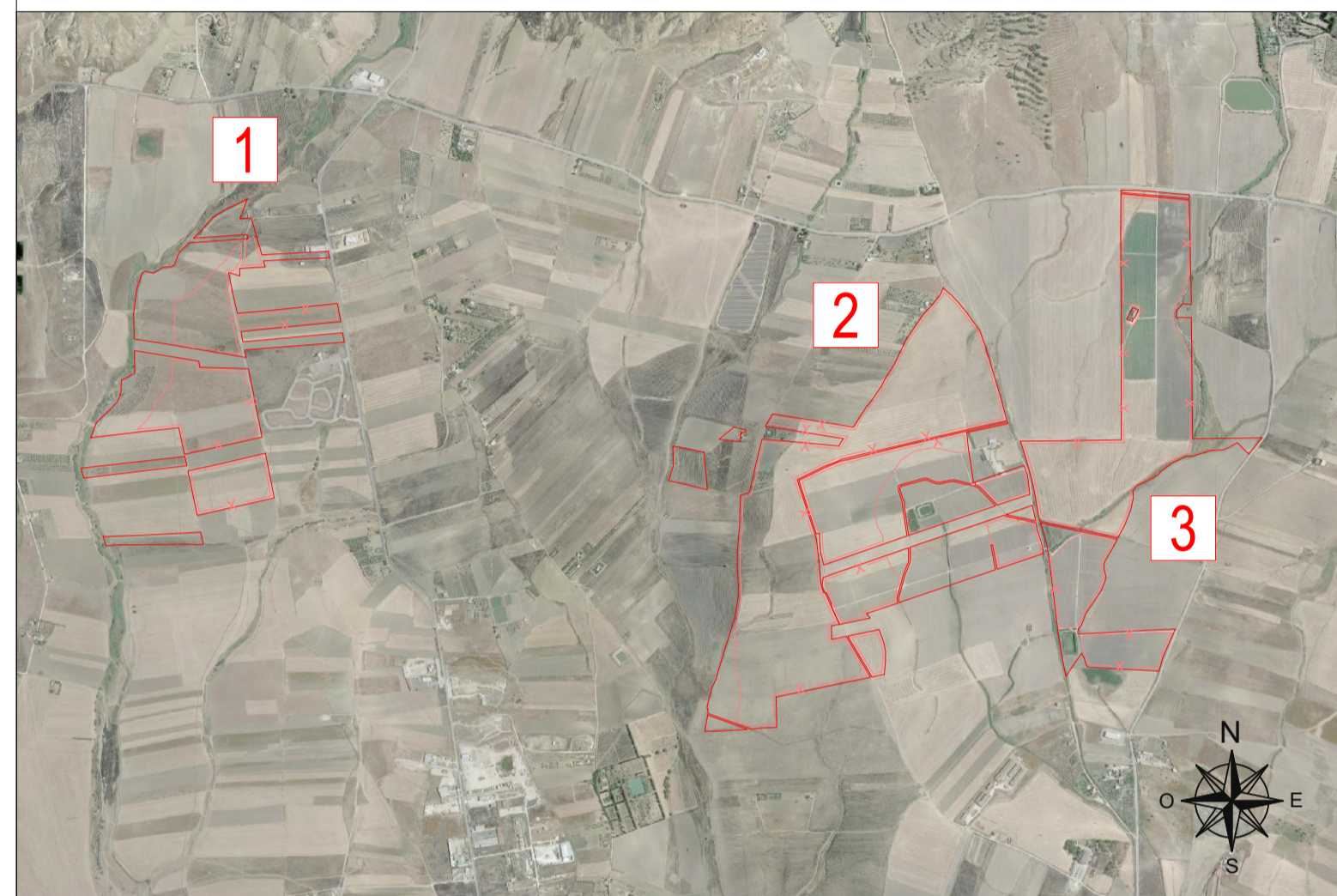
<i>Elaborato N.</i> 11.2EG	<i>Data emissione</i> 28/02/22		
<i>N. Progetto</i> ENE059	<i>Scala</i> 1:3000	00	28/02/22
		REV.	DATA
			DESCRIZIONE
			PRIMA EMISSIONE

IL PRESENTE DOCUMENTO NON POTRA' ESSERE COPIATO, RIPRODOTTO O ALTAMENTE PUBBLICATO, IN TUTTO O IN PARTE, SENZA IL CONSENSO SCRITTO DI GELA POWER SRL. QUALI UTILIZZI NON AUTORIZZATI SARANNO PERSICUATI A NORMA DI LEGGE. THIS DOCUMENT CAN NOT BE COPIED, REPRODUCED OR PUBLISHED, EITHER IN PART OR IN ITS ENTIRETY, WITHOUT THE WRITTEN PERMISSION OF GELA POWER SRL. UNAUTHORIZED USE WILL BE PROSECUTED BY LAW.



LEGENDA

Strada l=4m fino a 40 ton	
Recinzione	
Confine	
Cavidotto DC stringhe	
Cavidotto AC principale	
Cavidotto MT entra/esci cabine	
Cavidotto MT distribuz. principale	






COMUNE DI GELA
 PROVINCIA DI CALTANISSETTA
 REGIONE SICILIA

PROGETTO DEFINITIVO DI UN IMPIANTO AGRI-FOTOVOLTAICO
 DI POTENZA DI PICCO P=83'051.28 kWp CON SISTEMA DI ACCUMULO
 PER UNA POTENZA DI IMMISSIONE COMPLESSIVA PARI A 100'000 kW

Proponente
GELA SOLAR POWER SRL
 Via Dante 7 (20123), Milano (MI)
 CF e PI: 11947660961

Progettazione

Preparato Danilo Brambilla *Verificato* Gianandrea Ing. Bertinazzo *Approvato* Vasco Ing. Piccoli

PROGETTAZIONE DEFINITIVA

Titolo elaborato
IMPIANTO FOTOVOLTAICO GELA "SETTEFARINE"
LAYOUT CAVIDOTTI MT E BT DI CAMPO
CAMPO 3

<i>Elaborato N.</i> 11.3EG	<i>Data emissione</i> 28/02/22		
<i>N. Progetto</i> ENE059	<i>Scala</i> 1:3000	00	28/02/22
		REV.	DATA
			DESCRIZIONE
			PRIMA EMISSIONE

IL PRESENTE DOCUMENTO NON POTRA' ESSERE COPIATO, RIPRODOTTO O ALTRIMENTI PUBBLICATO, IN TUTTO O IN PARTE, SENZA IL CONSENSO SCRITTO DI GELA POWER SRL. DON UTILIZZO NON AUTORIZZATO SARÀ PERSICUATO A NORMA DI LEGGE.
 THIS DOCUMENT CAN NOT BE COPIED, REPRODUCED OR PUBLISHED, EITHER IN PART OR IN ITS ENTIRETY, WITHOUT THE WRITTEN PERMISSION OF GELA POWER SRL. UNAUTHORIZED USE WILL BE PROSECUTED BY LAW.