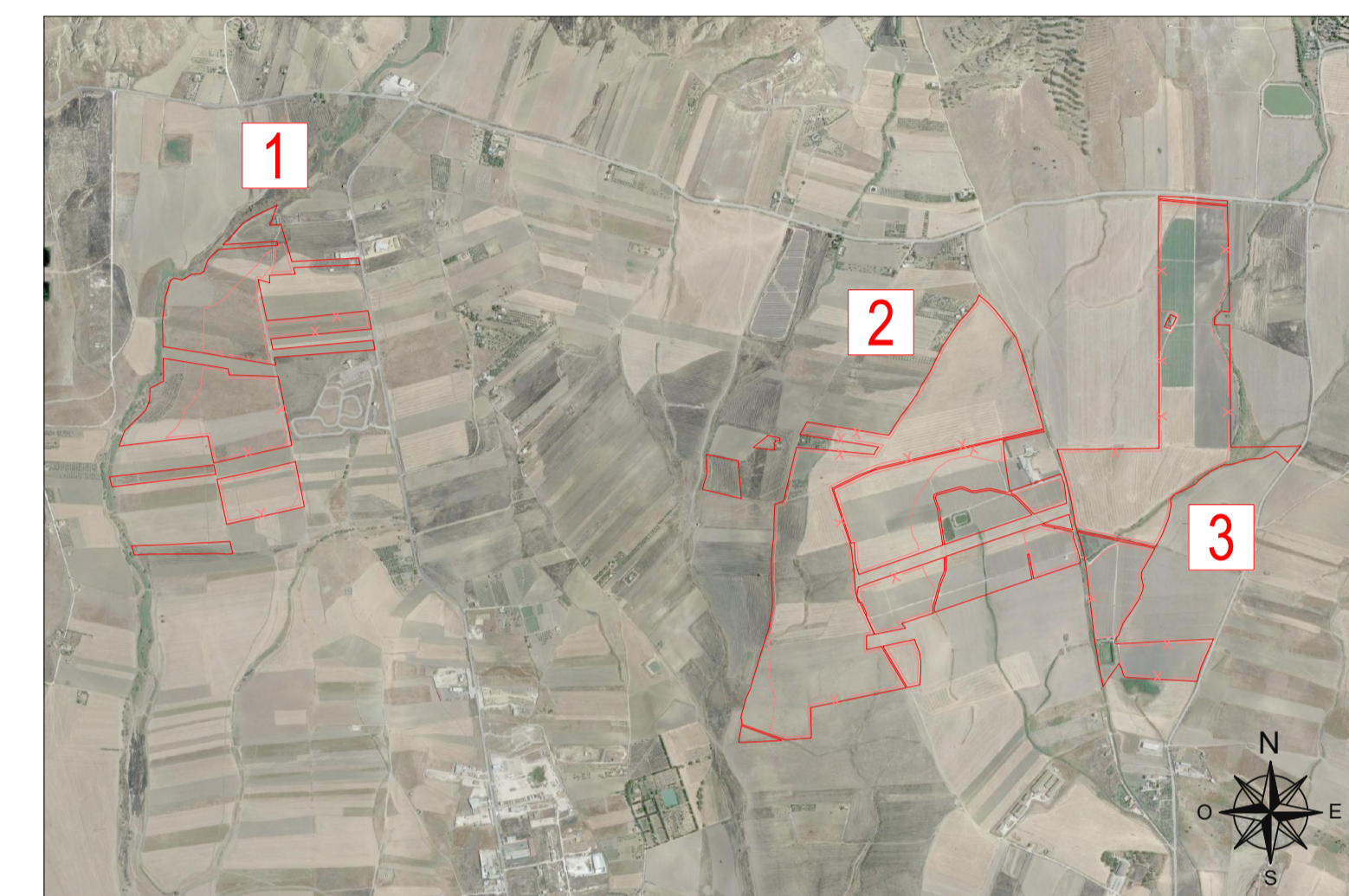


TABELLA RIASSUNTIVA COMPUTO DELLE OPERE

CABINE DI SMISTAMENTO: 2
 CABINE STORAGE: 3
 CABINE MT: 24 DA 3 MW
 STRUTTURE TRACKER DA 1x26 PANNELLI: 5'298
 STRUTTURE TRACKER DA 1x13 PANNELLI: 612
 DI BANDELLA 60x5mm IN ACCIAIO ZINCATO: ~ 42'000 m
 CAVO FS17 G/V 1x50mmq: ~ 290 m
 CORDA NUDA Cu 70mmq: ~ 1'400 m
 DISPERSORI A T L=1.5m: 184
 PER DETTAGLI E PARTICOLARI VEDI DISEGNO 14.EG



COMUNE DI GELA
 PROVINCIA DI CALTANISSETTA
 REGIONE SICILIA

PROGETTO DEFINITIVO DI UN IMPIANTO AGRI-FOTOVOLTAICO
 DI POTENZA DI PICCO P=83'051.28 kWp CON SISTEMA DI ACCUMULO
 PER UNA POTENZA DI IMMISSIONE COMPLESSIVA PARI A 100'000 kW

Proponente

GELA POWER Srl

Via Dante 7 (20123), Milano (MI)
CF e PI: 11947660961

Progettazione

Preparato
Danilo Brambilla

Verificato
Gianandrea Ing. Bertinazzo



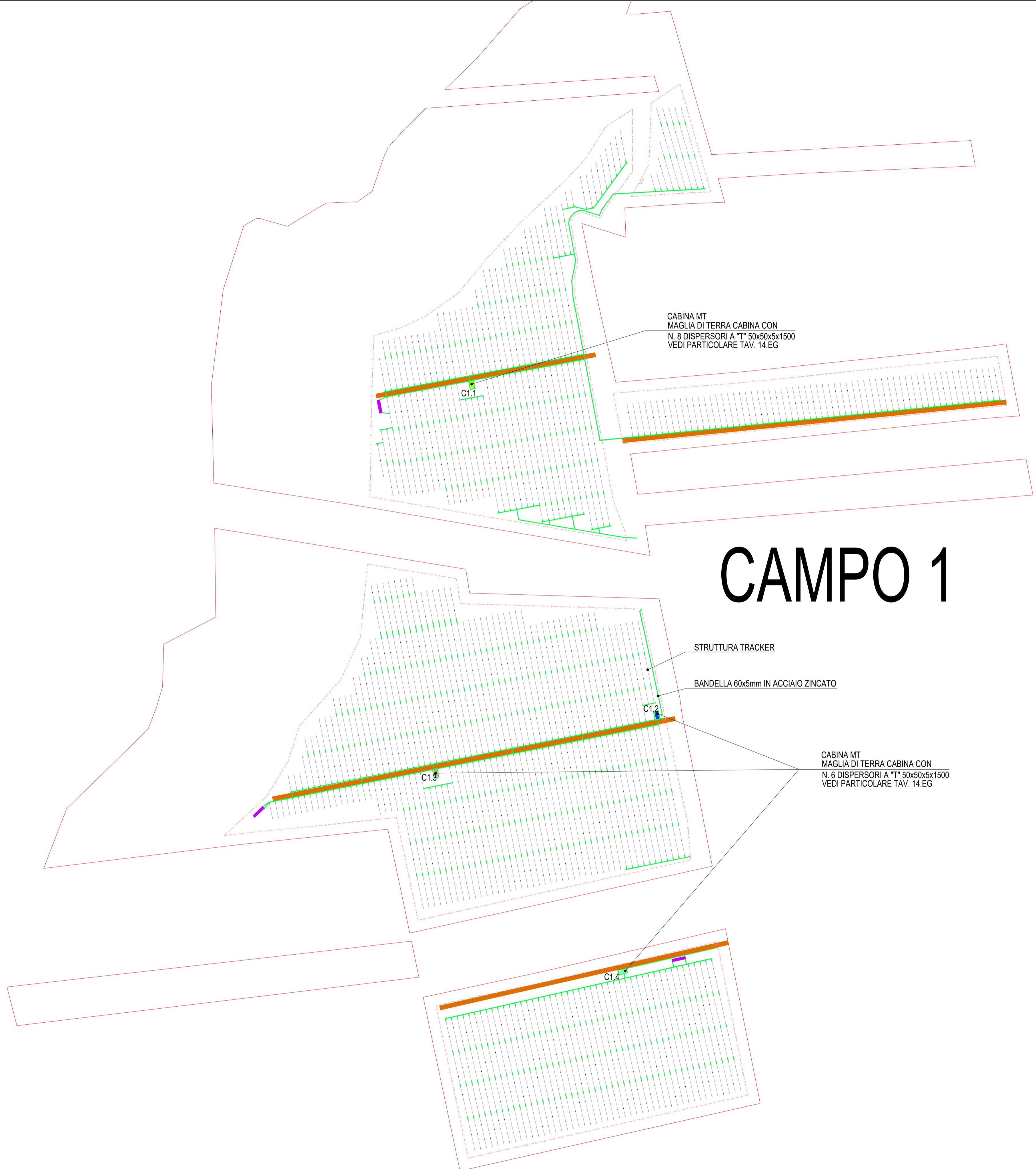
PROGETTAZIONE DEFINITIVA

Titolo elaborato

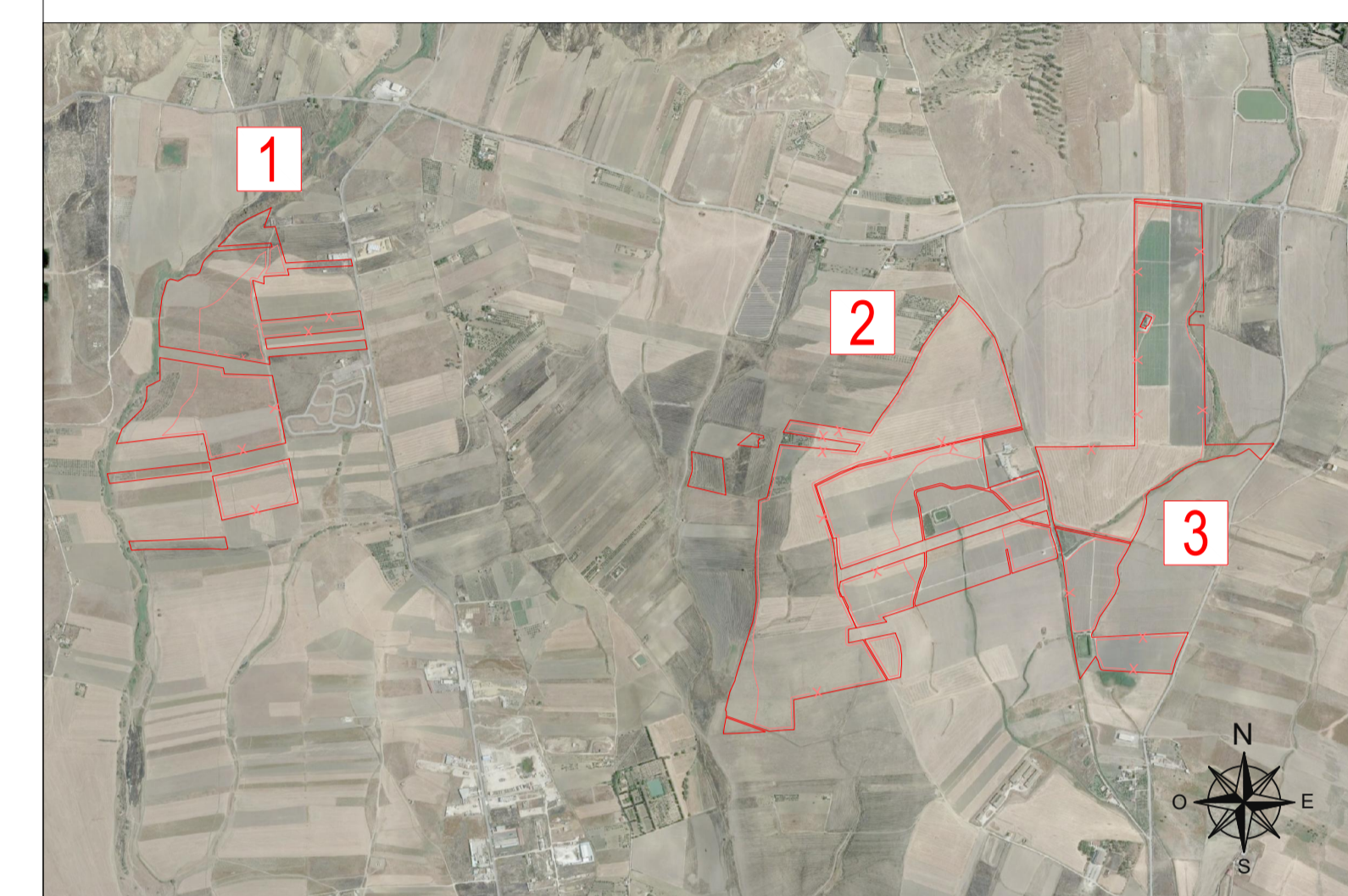
IMPIANTO FOTOVOLTAICO GELA "SETTEFARINE"
 DETTAGLIO RETI EQUIPOTENZIALI DI CAMPO
 VISTA GENERALE

Elaborato N. 15.1EG	Data emissione 28/02/22		
N. Progetto ENE059	Scala 1:7500	00 REV.	28/02/22 DATA
			PRIMA EMISSIONE DESCRIZIONE

IL PRESENTE DOCUMENTO NON POTRA' ESSERE COPIATO, RIPRODOTTO O ALTREMENTE PUBBLICATO, IN TUTTO O IN PARTE, SENZA IL CONSENSO SCRITTO DI GELA POWER SRL. DON UTILIZZO NON AUTORIZZATO SARÀ PERSECUITO A NORMA DI LEGGE.
 THIS DOCUMENT CAN NOT BE COPIED, REPRODUCED OR PUBLISHED, EITHER IN PART OR IN ITS ENTIRETY, WITHOUT THE WRITTEN PERMISSION OF GELA POWER SRL. UNAUTHORIZED USE WILL BE PROSECUTED BY LAW.



CAMPO 1






COMUNE DI GELA
 PROVINCIA DI CALTANISSETTA
 REGIONE SICILIA

PROGETTO DEFINITIVO DI UN IMPIANTO AGRI-FOTOVOLTAICO
 DI POTENZA DI PICCO P=83'051.28 kWp CON SISTEMA DI ACCUMULO
 PER UNA POTENZA DI IMMISSIONE COMPLESSIVA PARI A 100'000 KW

Proponente
GELA POWER Srl
 Via Dante 7 (20123), Milano (MI)
 CF e PI: 11947660961

Progettazione

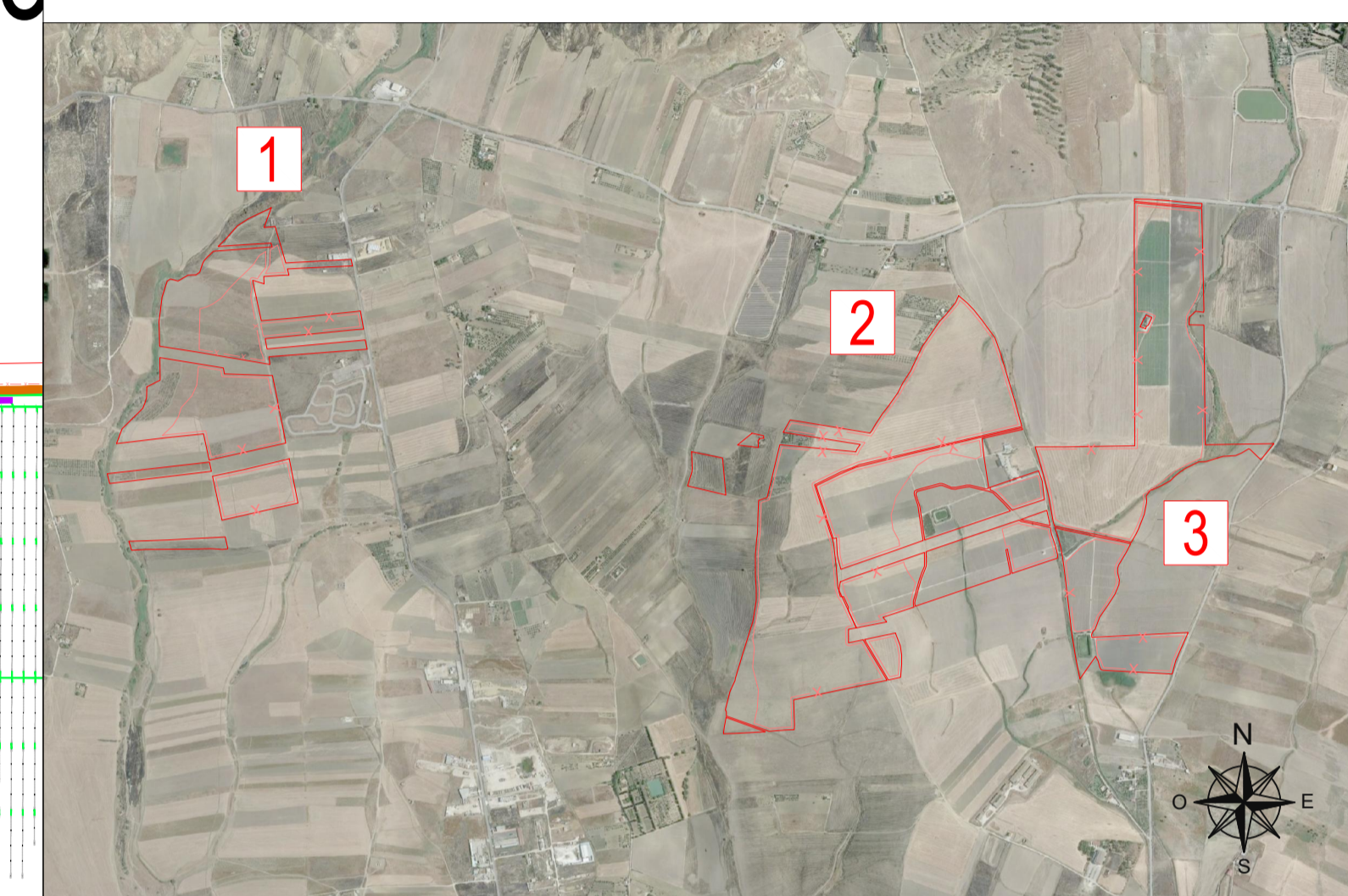
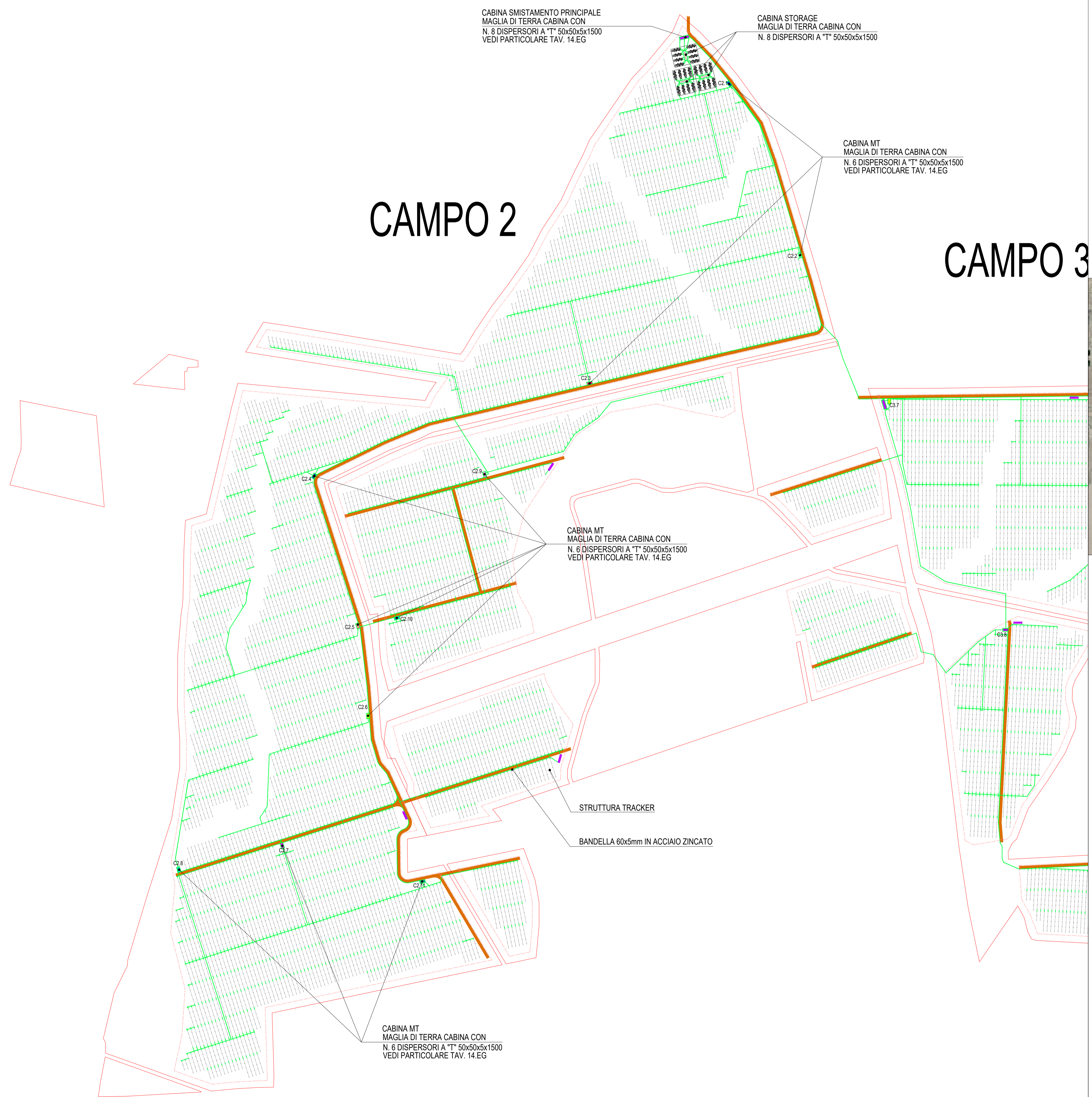
Preparato Danilo Brambilla *Verificato* Gianandrea Ing. Bertinazzo *Approvato* Vasco Ing. Piccoli

PROGETTAZIONE DEFINITIVA

Titolo elaborato
IMPIANTO FOTOVOLTAICO GELA "SETTEFARINE"
DETTAGLIO RETI EQUIPOTENZIALI DI CAMPO
CAMPO 1

<i>Elaborato N.</i>	<i>Data emissione</i>		
15.1EG	28/02/22		
<i>N. Progetto</i>	<i>Scala</i>	00	28/02/22
ENE059	1:2000	REV.	DATA
			PRIMA EMISSIONE
			DESCRIZIONE

IL PRESENTE DOCUMENTO NON POTRA' ESSERE COPIATO, RIPRODOTTO O ALTREMENTE PUBBLICATO, IN TUTTO O IN PARTE, SENZA IL CONSENSO SCRITTO DI GELA POWER SRL. QUALI UTILIZZI NON AUTORIZZATI SARANNO PERSEGUITI A NORMA DI LEGGE.
 THIS DOCUMENT CAN NOT BE COPIED, REPRODUCED OR PUBLISHED, EITHER IN PART OR IN ITS ENTIRETY, WITHOUT THE WRITTEN PERMISSION OF GELA POWER SRL. UNAUTHORIZED USE WILL BE PROSECUTED BY LAW.






COMUNE DI GELA
 PROVINCIA DI CALTANISSETTA
 REGIONE SICILIA

PROGETTO DEFINITIVO DI UN IMPIANTO AGRI-FOTOVOLTAICO
 DI POTENZA DI PICCO P=83'051.28 kWp CON SISTEMA DI ACCUMULO
 PER UNA POTENZA DI IMMISSIONE COMPLESSIVA PARI A 100'000 KW

Proponente
GELA POWER Srl
 Via Dante 7 (20123), Milano (MI)
 CF e PI: 11947660961

Progettazione
 Preparato: **Daniilo Brambilla**
 Verificato: **Gianandrea Ing. Bertinazzo**
 Approvato: **Vasco Ing. Piccoli**



PROGETTAZIONE DEFINITIVA

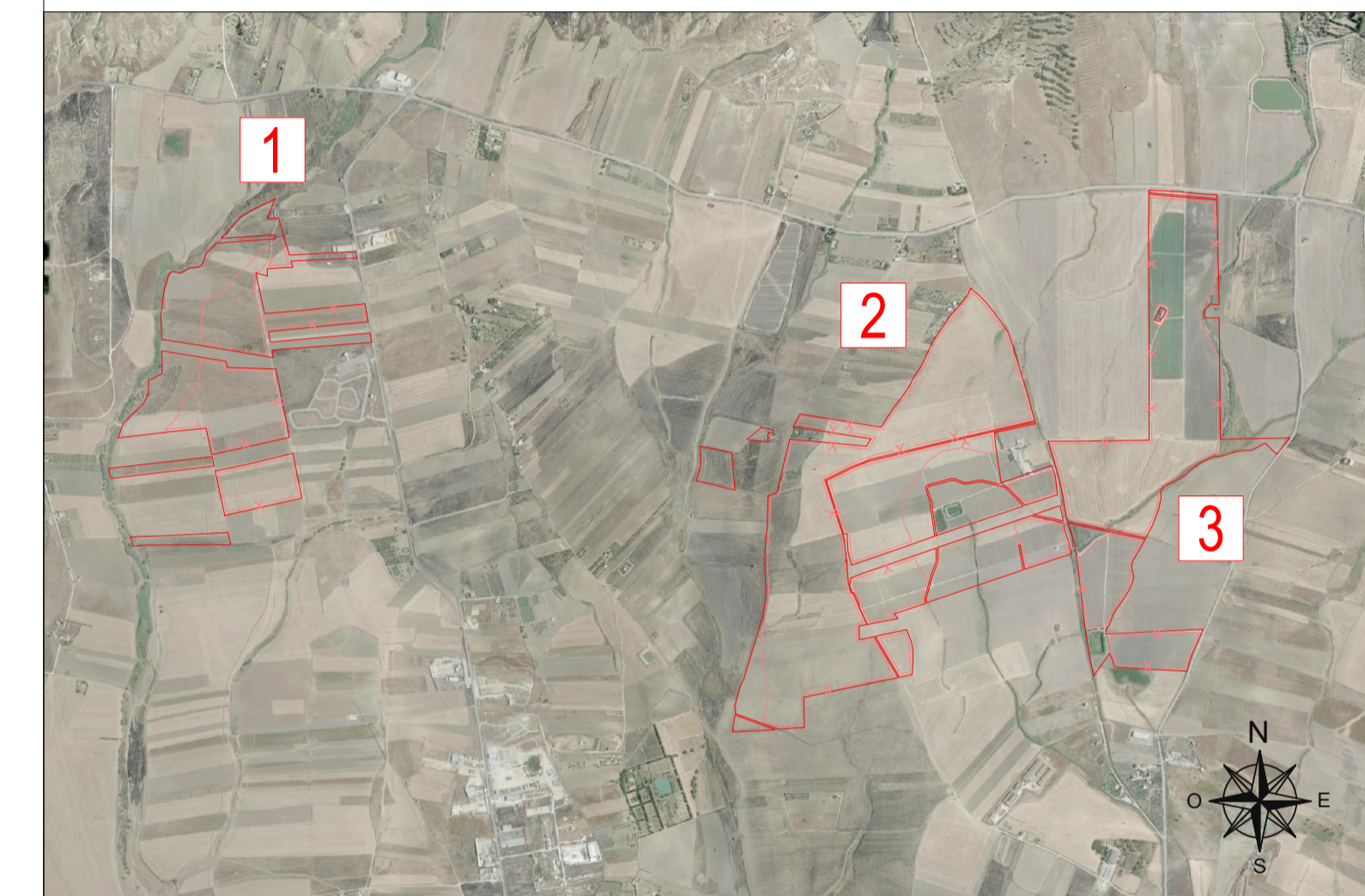
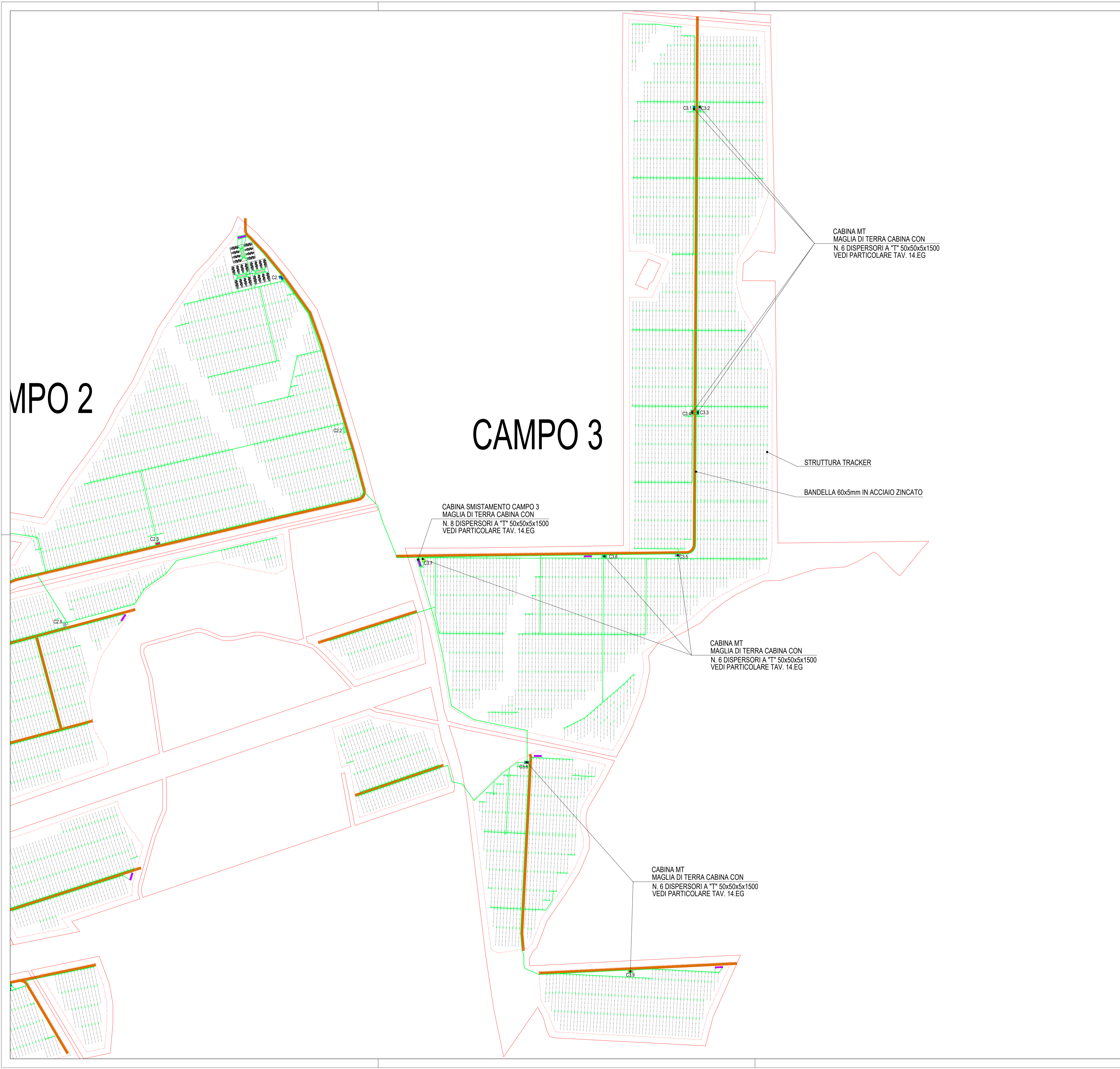
Titolo elaborato
IMPIANTO FOTOVOLTAICO GELA "SETTEFARINE"
DETTAGLIO RETI EQUIPOTENZIALI DI CAMPO
CAMPO 2

<i>Elaborato N.</i>	<i>Data emissione</i>		
15.2EG	28/10/22		
<i>N. Progetto</i>	<i>Scala</i>	00	28/02/22
ENE059	1:3000	REV.	DATA
			PRIMA EMISSIONE
			DESCRIZIONE

IL PRESENTE DOCUMENTO NON POTRA' ESSERE COPIATO, RIPRODOTTO O ALTREMENTI PUBBLICATO, IN TUTTO O IN PARTE, SENZA IL CONSENSO SCRITTO DI GELA POWER SRL. DON UTILIZZO NON AUTORIZZATO SARAN PERSECUTATI A NORMA DI LEGGE.
 THIS DOCUMENT CAN NOT BE COPIED, REPRODUCED OR PUBLISHED, EITHER IN PART OR IN ITS ENTIRETY, WITHOUT THE WRITTEN PERMISSION OF GELA POWER SRL. UNAUTHORIZED USE WILL BE PROSECUTED BY LAW.

MPO 2

CAMPO 3



COMUNE DI GELA
 PROVINCIA DI CALTANISSETTA
 REGIONE SICILIA

PROGETTO DEFINITIVO DI UN IMPIANTO AGRI-FOTOVOLTAICO
 DI POTENZA DI PICCO P=83'051.28 kWp CON SISTEMA DI ACCUMULO
 PER UNA POTENZA DI IMMISSIONE COMPLESSIVA PARI A 100'000 KW

Proponente
GELA POWER Srl
 Via Dante 7 (20123), Milano (MI)
 CF e PI: 11947660961

Progettazione
 Preparato: Danilo Brambilla
 Verificato: Gianandrea Ing. Bertinazzo
 Approvato: Vasco Ing. Piccoli

PROGETTAZIONE DEFINITIVA

Titolo elaborato
**IMPIANTO FOTOVOLTAICO GELA "SETTEFARINE"
 DETTAGLIO RETI EQUIPOTENZIALI DI CAMPO
 CAMPO 3**

Elaborato N. 15.3EG	Data emissione 28/10/22		
N. Progetto ENE059	Nome file R506PE00015A0	00	28/02/22
	Scala 1:3000	REV.	DATA
			PRIMA EMISSIONE
			DESCRIZIONE

IL PRESENTE DOCUMENTO NON POTRA' ESSERE COPIATO, RIPRODOTTO O ALTREMENTE PUBBLICATO, IN TUTTO O IN PARTE, SENZA IL CONSENSO SCRITTO DI GELA POWER SRL. QUALI UTILIZZI NON AUTORIZZATO SARAN PERSEGUITO A NORMA DI LEGGE.
 THIS DOCUMENT CAN NOT BE COPIED, REPRODUCED OR PUBLISHED, EITHER IN PART OR IN ITS ENTIRETY, WITHOUT THE WRITTEN PERMISSION OF GELA POWER SRL. UNAUTHORIZED USE WILL BE PROSECUTE BY LAW.