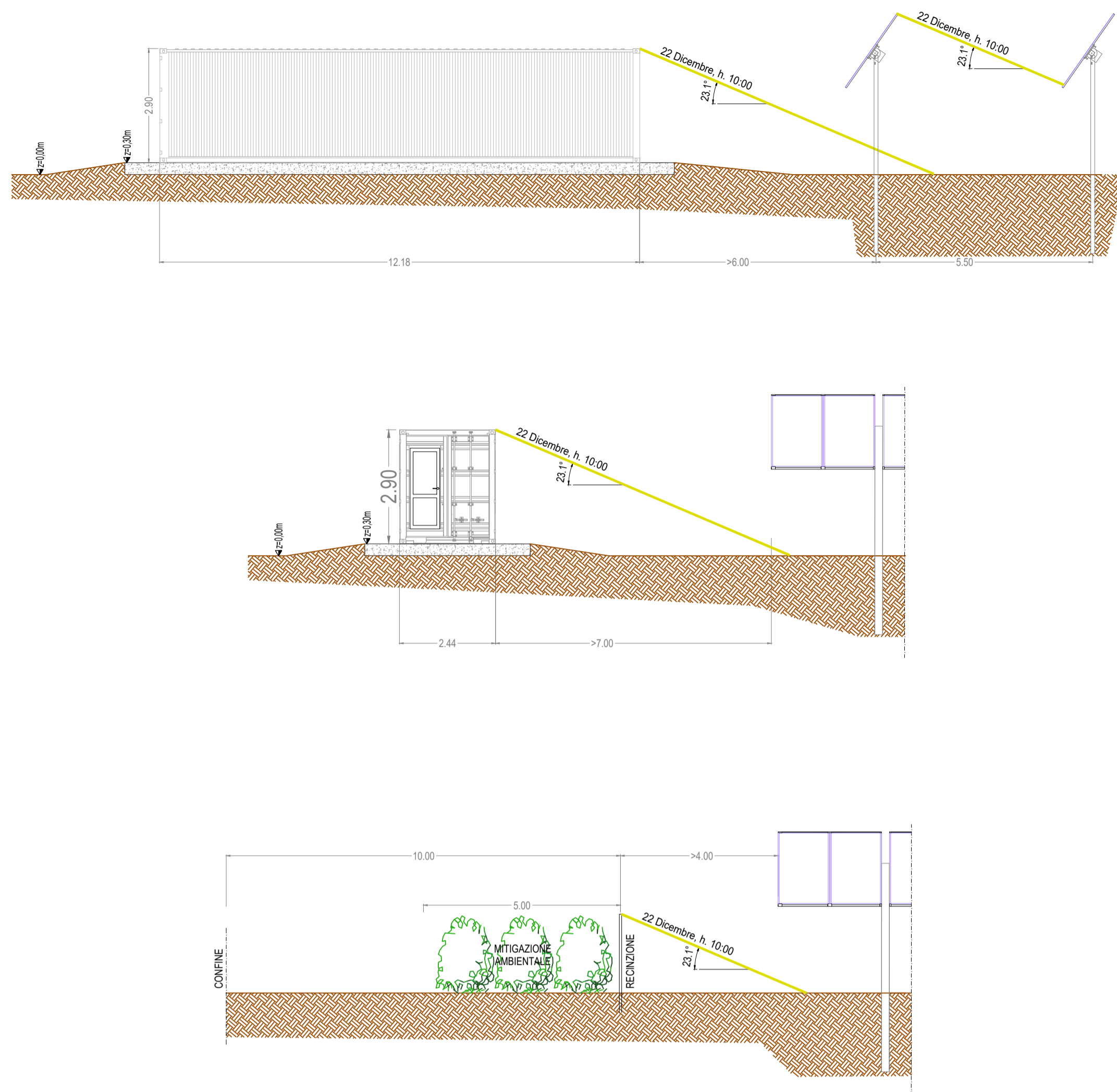
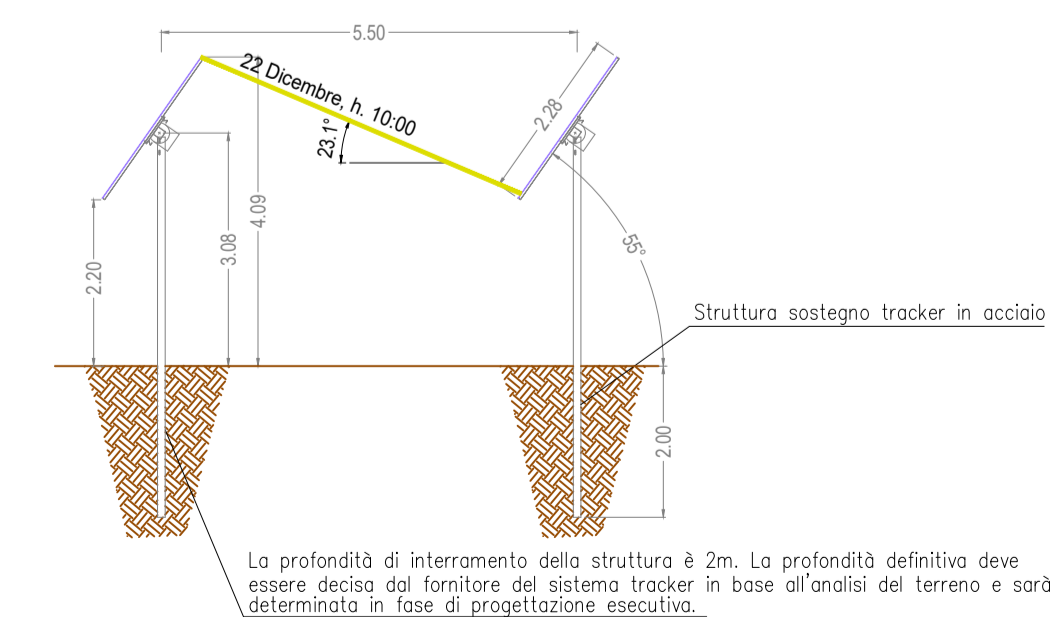
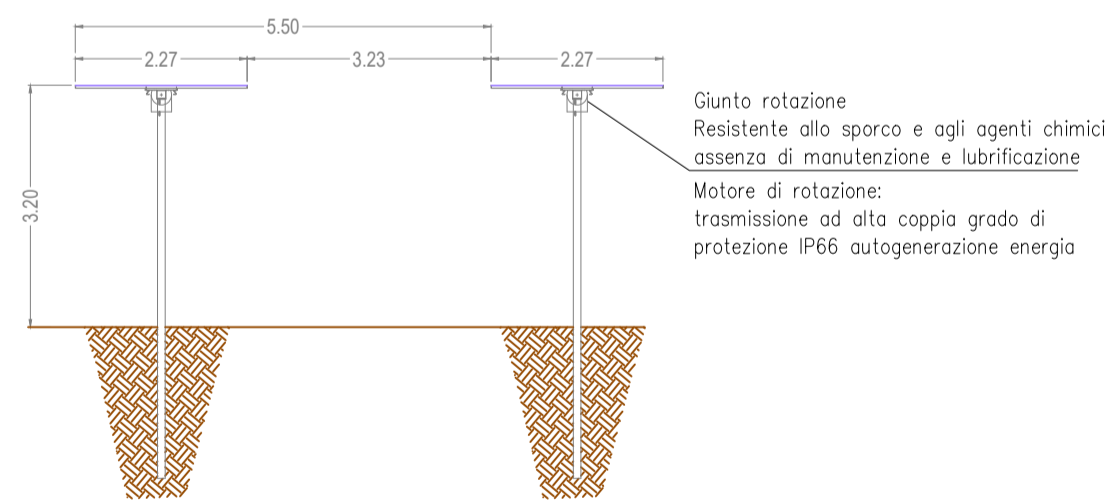


STUDIO OMBREGGIAMENTI
SCALA 1:100



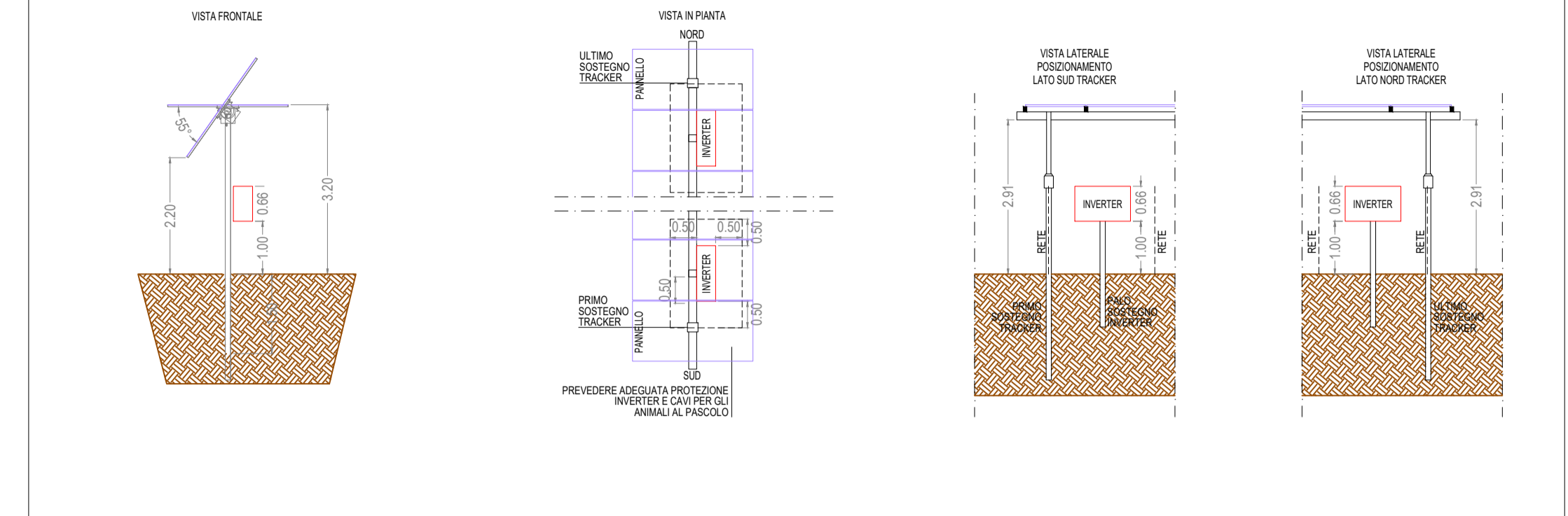
VISTA LATERALE SISTEMA TRACKER

SCALA 1:100
Ogni linea è composta da 1 linea di 26 moduli ciascuna
posizionati orizzontalmente su sistema tracker EST-OVEST ±55°



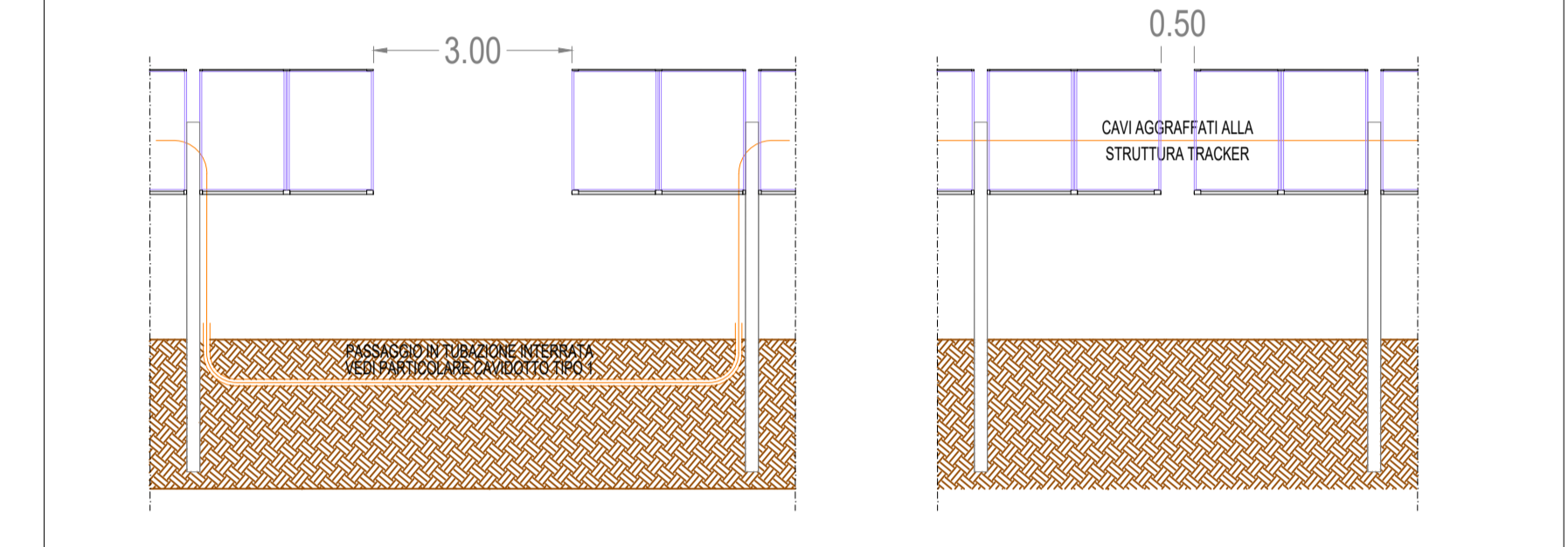
DETTAGLIO INSTALLAZIONE INVERTER

SCALA 1:100



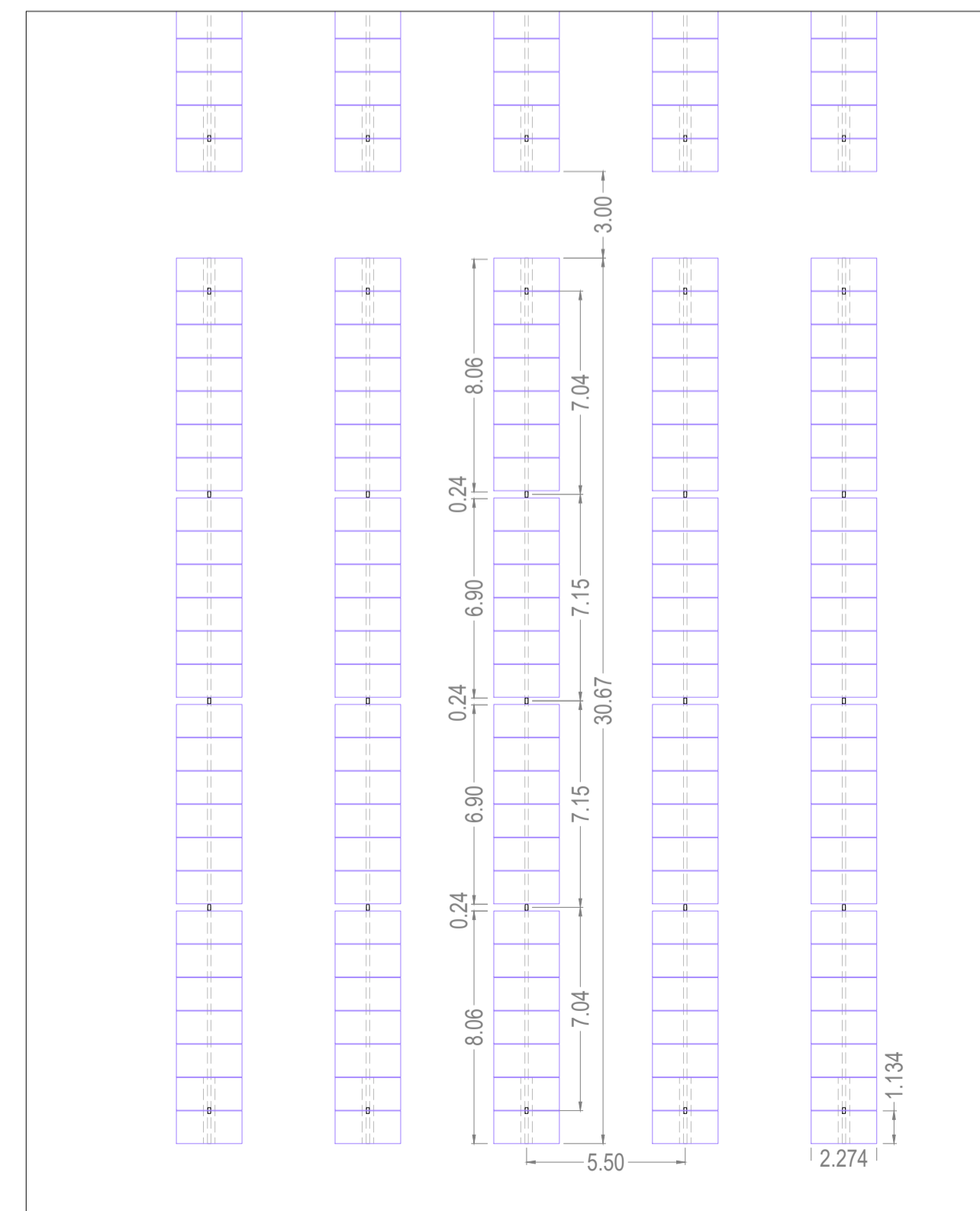
PASSAGGIO CAVI DC TRA TRACKER

SCALA 1:100



DETTAGLIO ZONE E QUOTATURE TRACKER

SCALA 1:200



COMUNE DI GELA
PROVINCIA DI CALTANISSETTA
REGIONE SICILIA

PROGETTO DEFINITIVO DI UN IMPIANTO AGRI-FOTOVOLTAICO
DI POTENZA DI PICCO P=83'051.28 kWp CON SISTEMA DI ACCUMULO
PER UNA POTENZA DI IMMISSIONE COMPLESSIVA PARI A 100'000 kW

Proponente

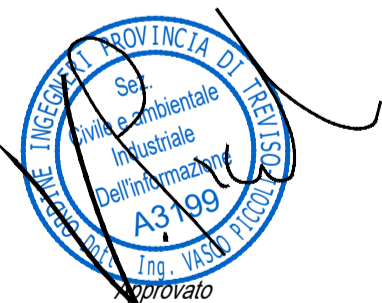
GELA POWER Srl

Via Dante 7 (20123), Milano (MI)
CF e PI: 11947660961

Progettazione

Preparato
Danilo Brambilla

Verificato
Gianandrea Ing. Bertinazzo



Approvato
Vasco Ing. Piccoli

PROGETTAZIONE DEFINITIVA

Titolo elaborato

IMPIANTO FOTOVOLTAICO GELA "SETTEFARINE"
PARTICOLARI STRUTTURA FV E DETTAGLI

Elaborato N. 16EG	Data emissione 28/02/22		
N. Progetto ENE059	Nome file RS06P0001EAD		
Scala 1:7500	00	28/02/22	PRIMA EMISSIONE
	REV.	DATA	DESCRIZIONE