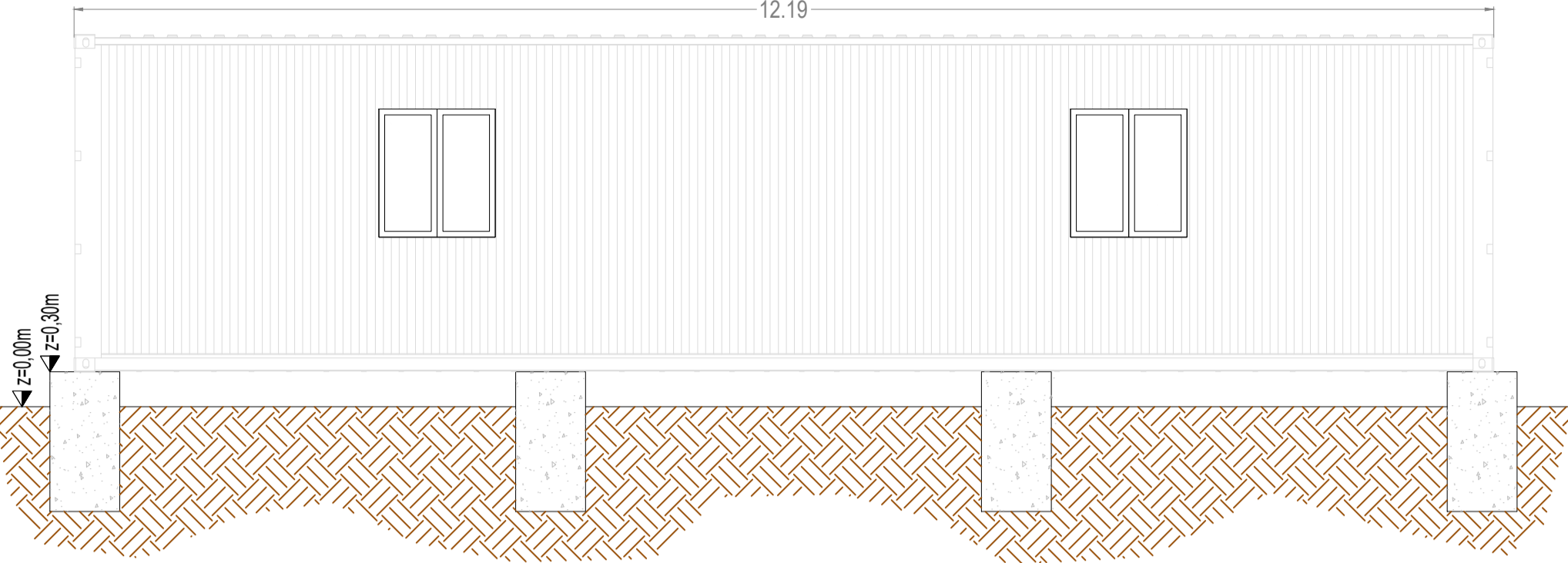


# CONTAINER MAGAZZINO

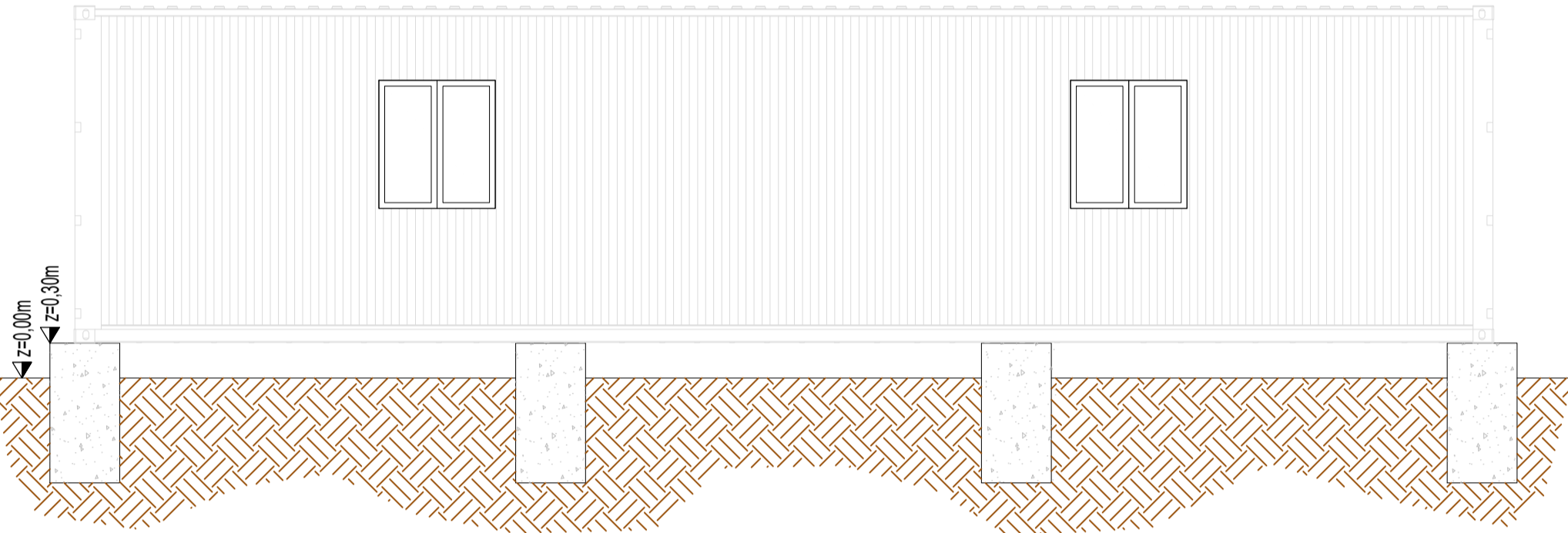
SCALA 1:50

## VISTA 1

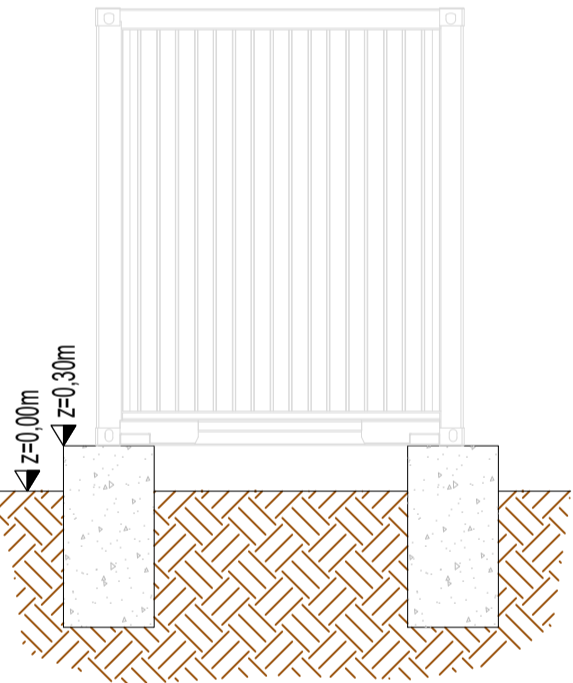
12.19



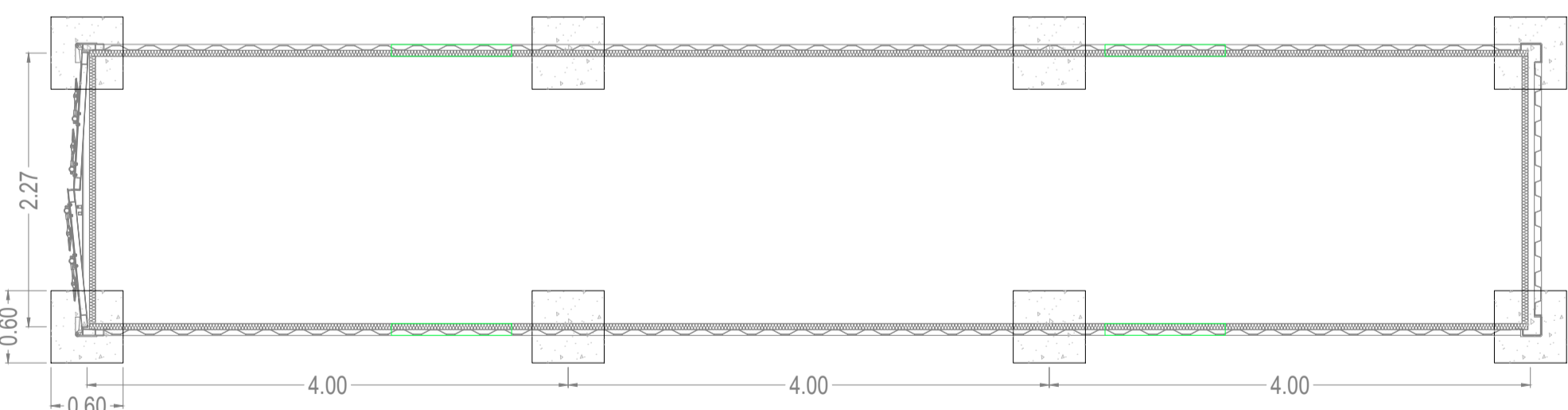
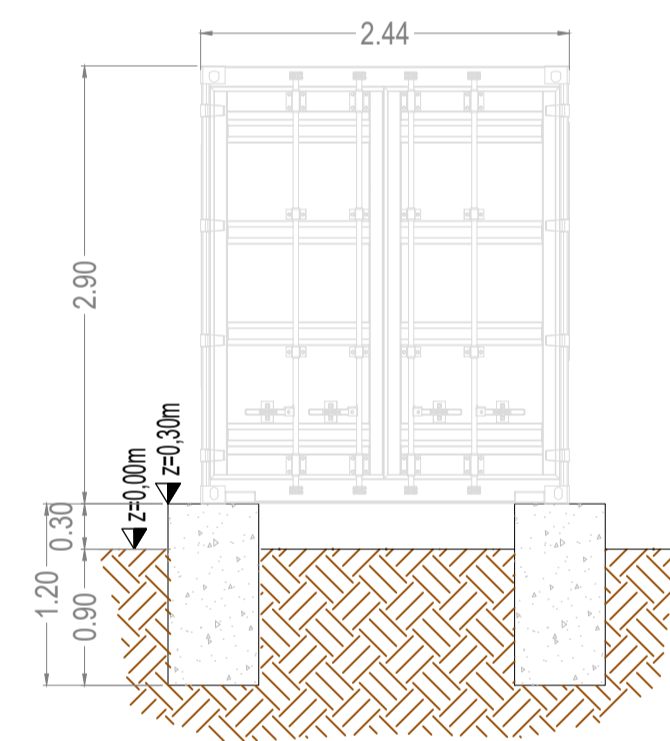
## VISTA 2



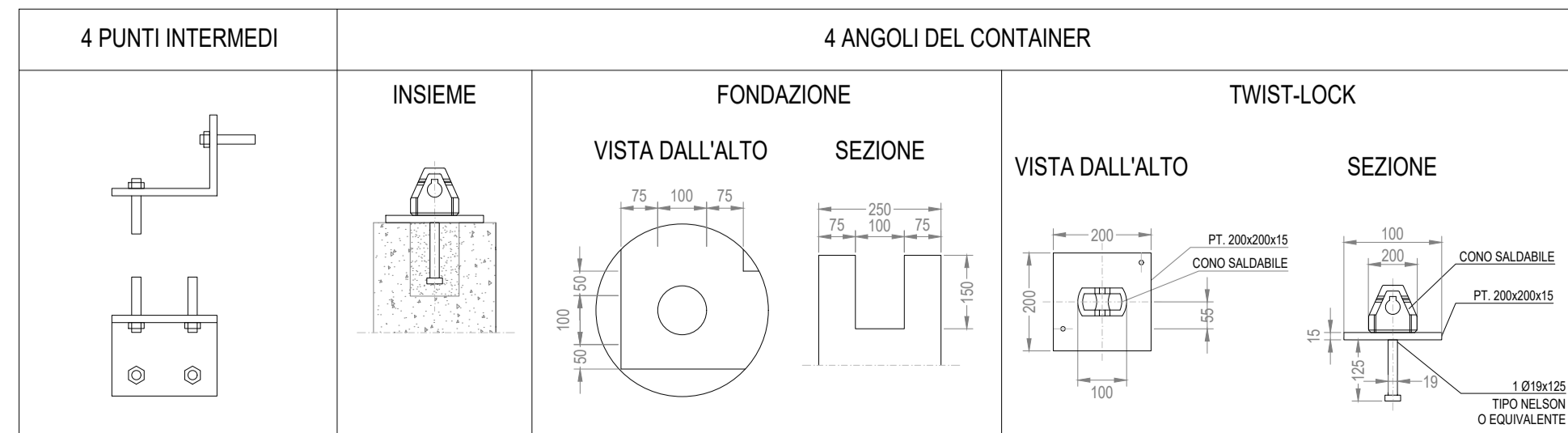
## VISTA 3



## VISTA 4



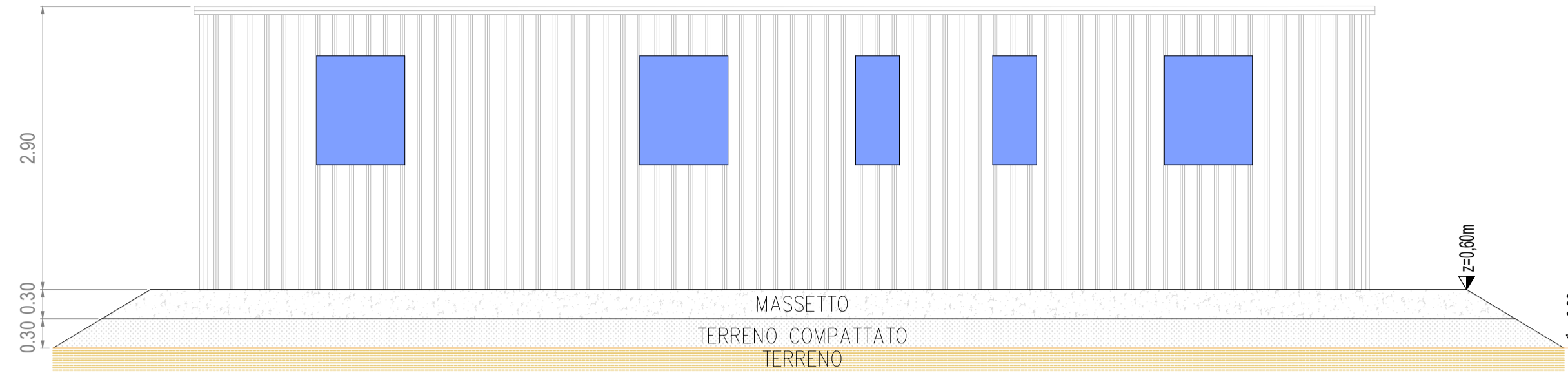
## DETTAGLIO FISSAGGIO



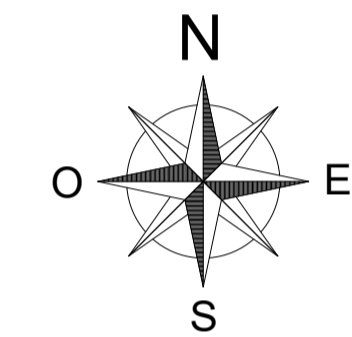
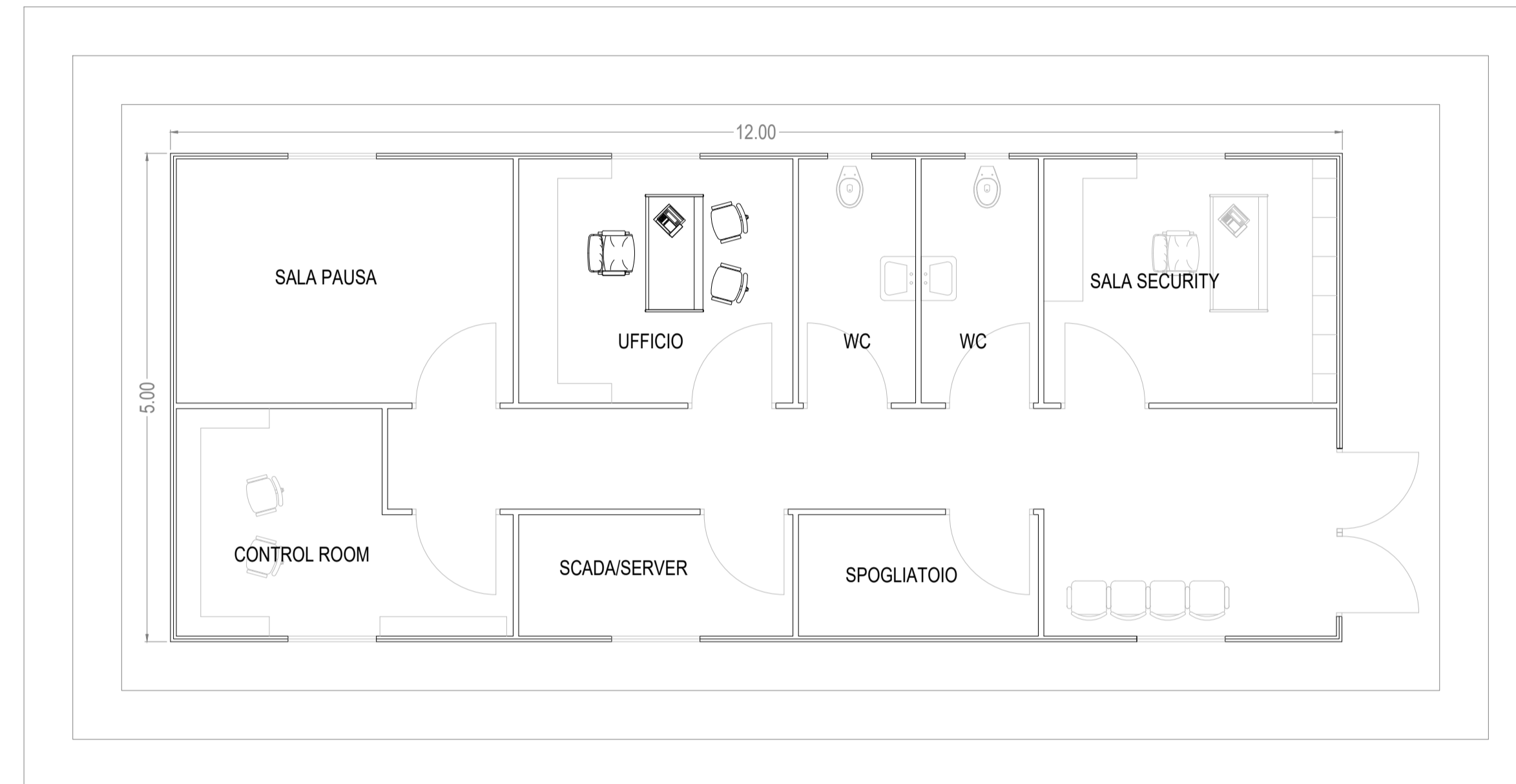
# FABBRICATO UFFICIO O&M + SECURITY

SCALA 1:50

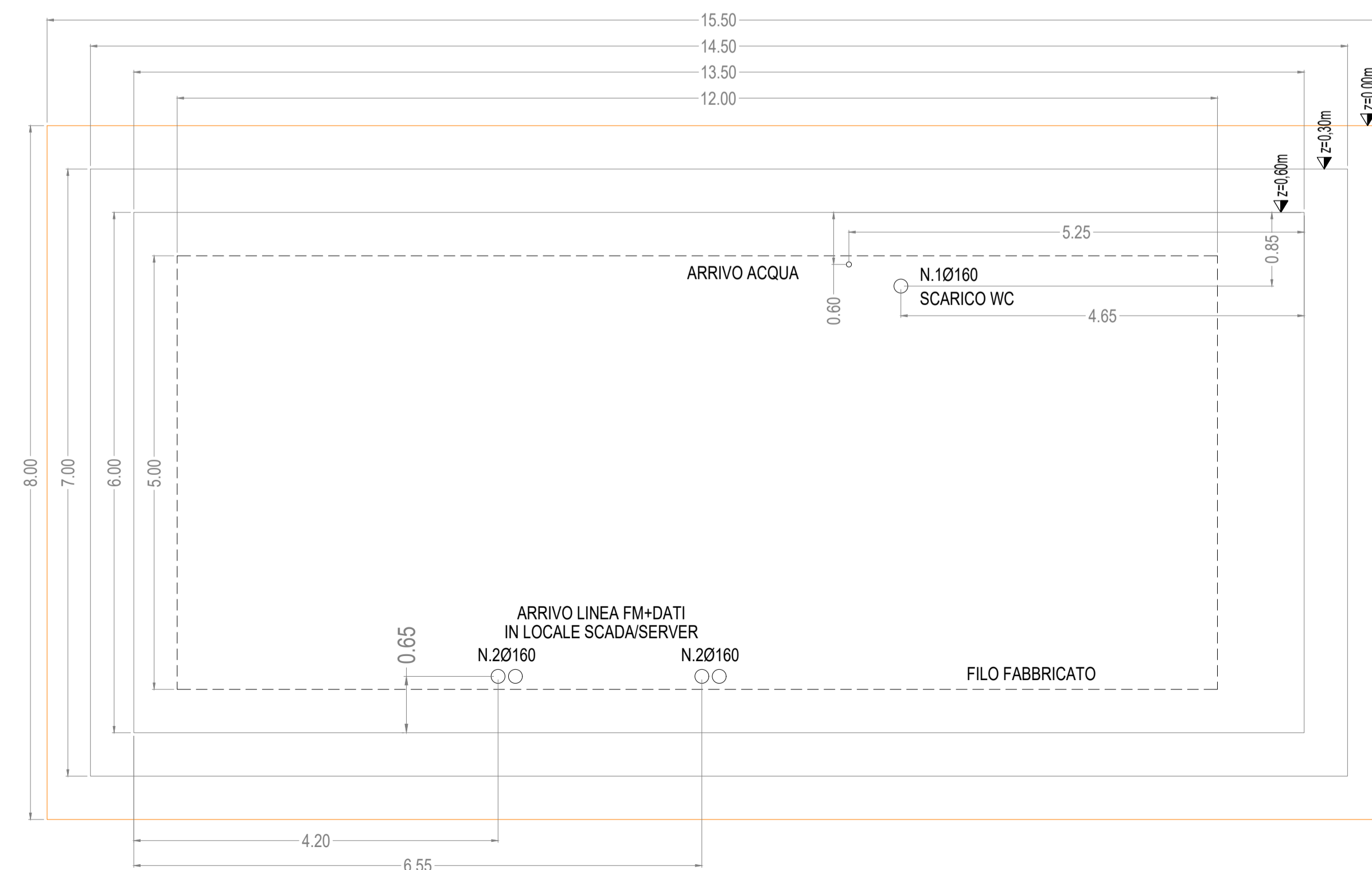
## PROSPETTO



## PIANTA



## PREDISPOSIZIONE ATTACCHI



**COMUNE DI GELA**  
PROVINCIA DI CALTANISSETTA  
REGIONE SICILIA

PROGETTO DEFINITIVO DI UN IMPIANTO AGRI-FOTOVOLTAICO  
DI POTENZA DI PICCO P=83'051.28 kWp CON SISTEMA DI ACCUMULO  
PER UNA POTENZA DI IMMISSIONE COMPLESSIVA PARI A 100'000 kW

Proponente

**GELA POWER Srl**

Via Dante 7 (20123), Milano (MI)  
CF e PI: 11947660961

Progettazione



Preparato

Daniilo Brambilla

Verificato

Gianandrea Ing. Bertinazzo

Approvato

Vasco Ing. Piccoli

## PROGETTAZIONE DEFINITIVA

Titolo elaborato

IMPIANTO FOTOVOLTAICO GELA "SETTEFARINE"  
PARTICOLARE ALTRI EDIFICI  
PIANTA E VISTE

Elaborato N.

**17.1EG**

Data emissione

28/02/22

Nome file

RS06P00017AD

N. Progetto

ENE059

Scala

1:7'500

REV.

00

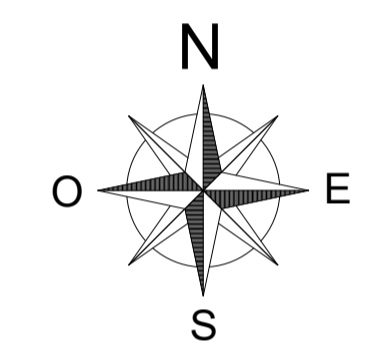
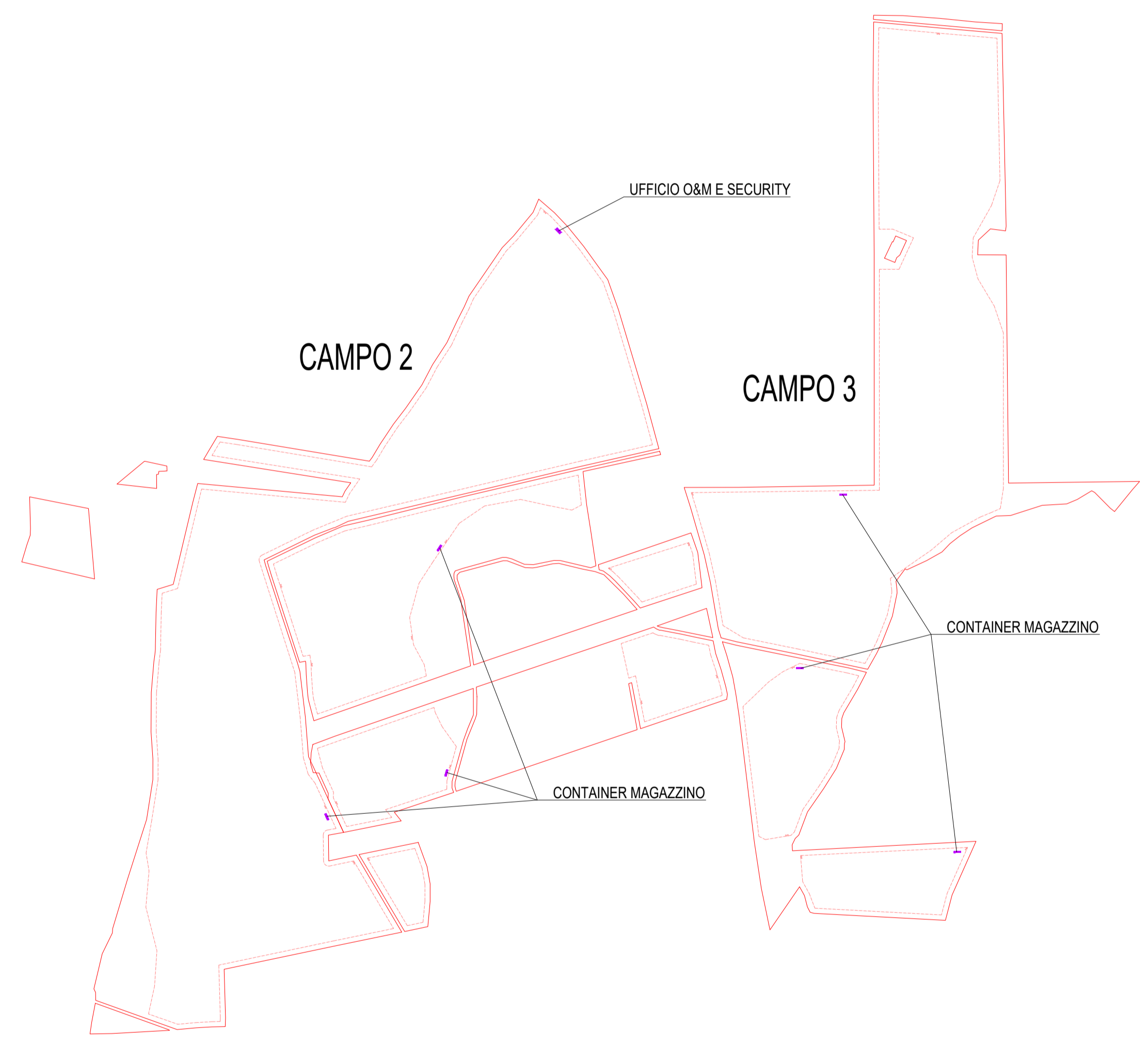
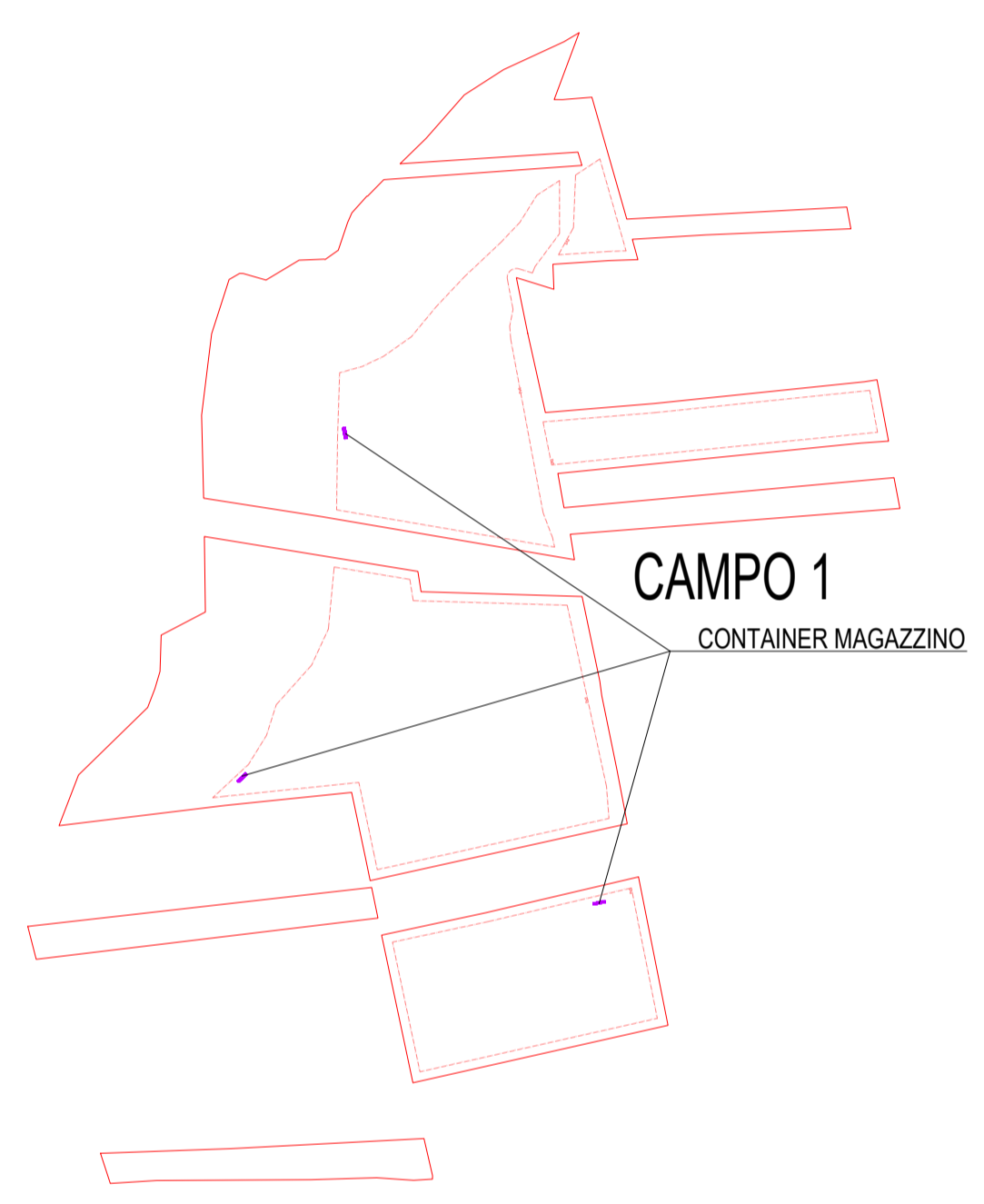
DATA

28/02/22

DESCRIZIONE

PRIMA EMISSIONE

IL PRESENTE DOCUMENTO NON POTRA' ESSERE COPIATO, RIPRODOTTO O ALTAMENTE PUBBLICATO IN TUTTO O IN PARTE, SENZA IL CONSENSO SCRITTO DI GELA POWER SRL. L'USO INUTILIZZATO NON AUTORIZZATO SARA' PERSECUITO A NORMA DI LEGGE.  
THIS DOCUMENT CAN NOT BE COPIED, REPRODUCED OR PUBLISHED, EITHER IN PART OR IN ITS ENTIRETY, WITHOUT THE WRITTEN PERMISSION OF GELA POWER SRL. UNAUTHORIZED USE WILL BE PROSECUTED BY LAW.



**COMUNE DI GELA**  
 PROVINCIA DI CALTANISSETTA  
 REGIONE SICILIA

**PROGETTO DEFINITIVO DI UN IMPIANTO AGRI-FOTOVOLTAICO  
 DI POTENZA DI PICCO P=83'051.28 kWp CON SISTEMA DI ACCUMULO  
 PER UNA POTENZA DI IMMISSIONE COMPLESSIVA PARI A 100'000 KW**

*Proponente*

**GELA POWER Srl**  
 Via Dante 7 (20123), Milano (MI)  
 CF e PI: 11947660961

*Progettazione*

*Preparato* Danilo Brambilla      *Verificato* Gianandrea Ing. Bertinazzo      *Approvato* Vasco Ing. Piccoli



**PROGETTAZIONE DEFINITIVA**

*Titolo elaborato*

**IMPIANTO FOTOVOLTAICO GELA "SETTEFARINE"  
 PARTICOLARE ALTRI EDIFICI  
 POSIZIONAMENTO EDIFICI**

<i>Elaborato N.</i>	<i>Data emissione</i>			
<b>17.2EG</b>	28/02/22			
<i>Nome file</i>				
RS06P00017AD				
<i>N. Progetto</i>	<i>Scala</i>	00	28/02/22	PRIMA EMISSIONE
ENE059	1:7500	REV.	DATA	DESCRIZIONE

IL PRESENTE DOCUMENTO NON POTRA' ESSERE COPiato, RIPRODOTTO O ALTAMENTE PUBBLICATO IN TUTTO O IN PARTE, SENZA IL CONSENSO SCRITTO DI GELA POWER SRL. L'USO NON AUTORIZZATO SARA' PERSECUITO A NORMA DI LEGGE.  
 THIS DOCUMENT CAN NOT BE COPIED, REPRODUCED OR PUBLISHED, EITHER IN PART OR IN ITS ENTIRETY, WITHOUT THE WRITTEN PERMISSION OF GELA POWER SRL. UNAUTHORIZED USE WILL BE PROSECUTED BY LAW.