

CAMPO 1		
	AREA DENTRO RECINZIONE (ha)	%
VERDE	24.26	100%
GIALLO	0.00	0%
ROSSO	0.00	0%
TOTALE	24.26	100%

TRACKER 1x26: 868
TRACKER 1x13: 106

TOTALE IMPIANTO		
	AREA DENTRO RECINZIONE (ha)	%
VERDE	140.88	100%
GIALLO	0.00	0%
ROSSO	0.00	0%
TOTALE	140.88	100%




TRACKER 1x26: 5'298
TRACKER 1x13: 612

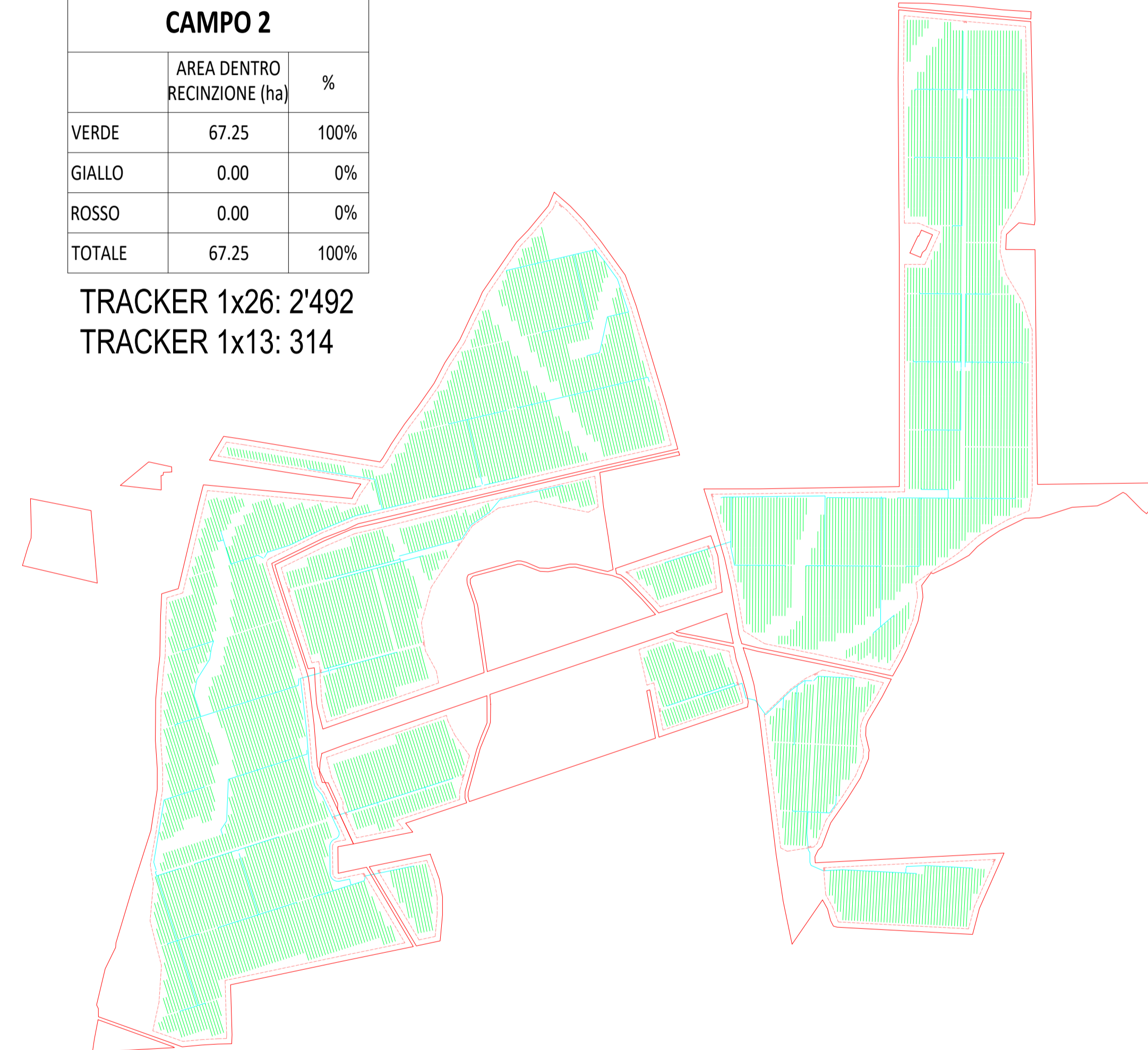
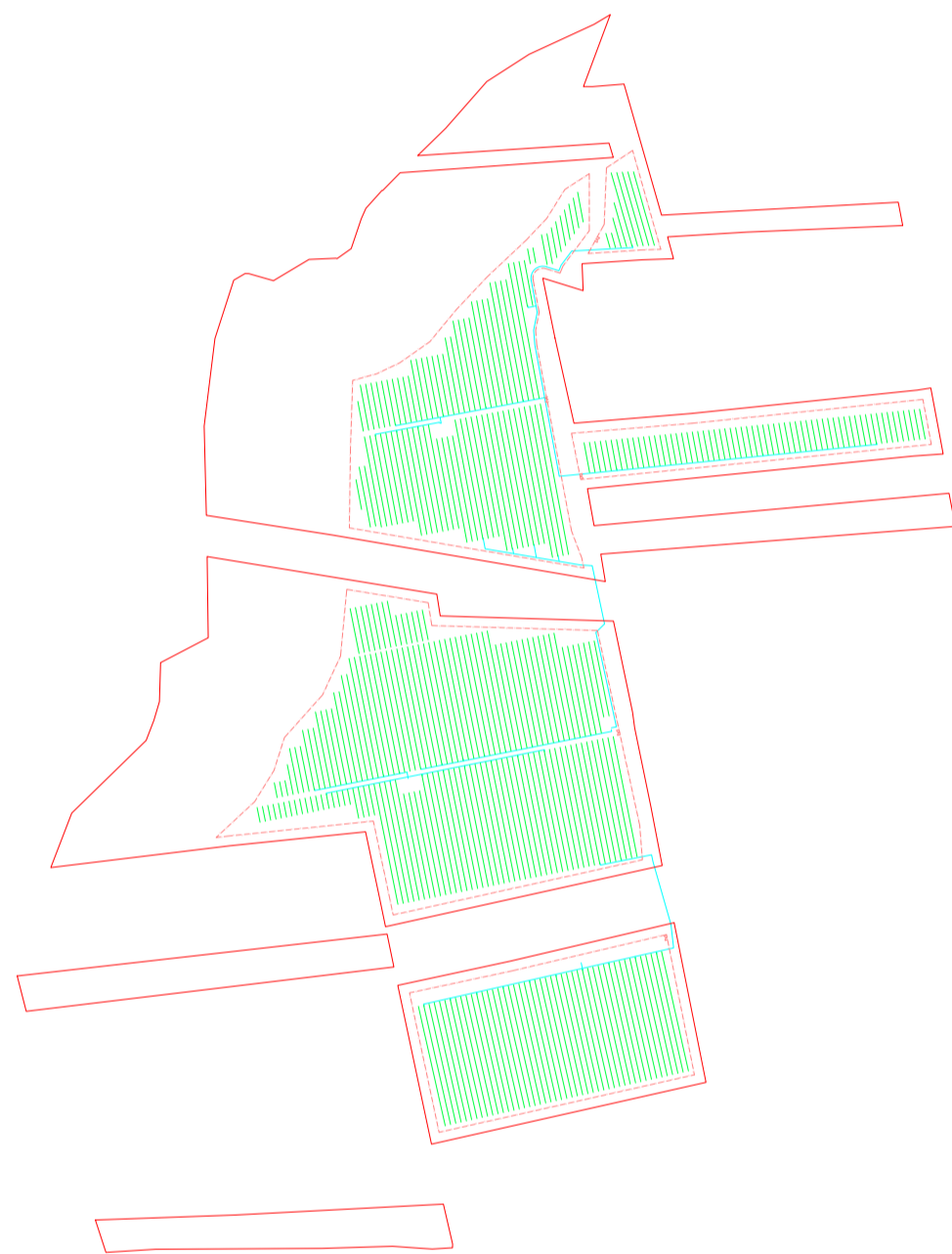
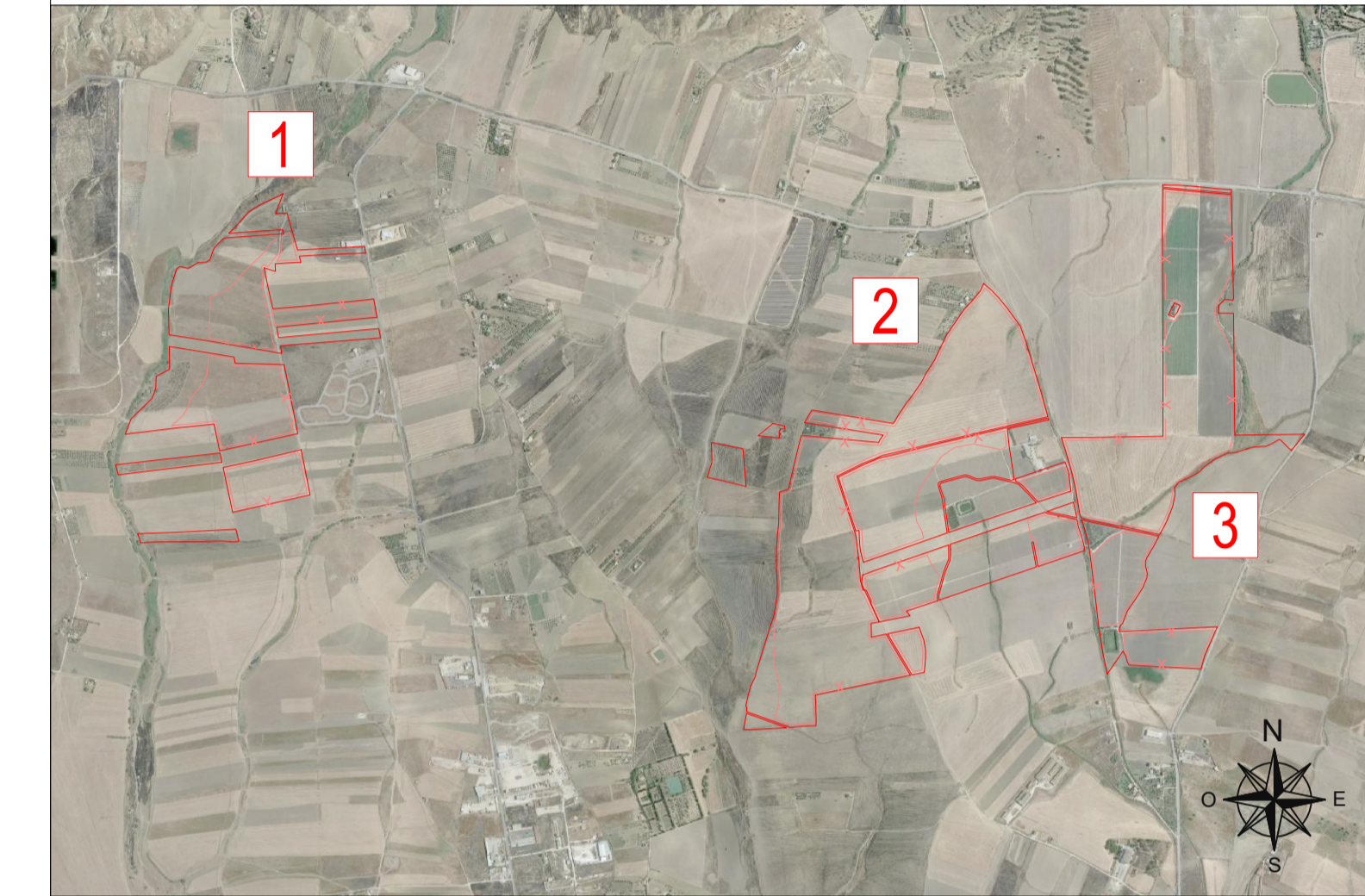
CAMPO 3		
	AREA DENTRO RECINZIONE (ha)	%
VERDE	49.37	100%
GIALLO	0.00	0%
ROSSO	0.00	0%
TOTALE	49.37	100%

TRACKER 1x26: 1'938
TRACKER 1x13: 192

CAMPO 2		
	AREA DENTRO RECINZIONE (ha)	%
VERDE	67.25	100%
GIALLO	0.00	0%
ROSSO	0.00	0%
TOTALE	67.25	100%

TRACKER 1x26: 2'492
TRACKER 1x13: 314

-  PENDENZA NORD-SUD <10%
-  PENDENZA NORD-SUD 10%<P<15%
-  PENDENZA NORD-SUD >15%



COMUNE DI GELA
PROVINCIA DI CALTANISSETTA
REGIONE SICILIA

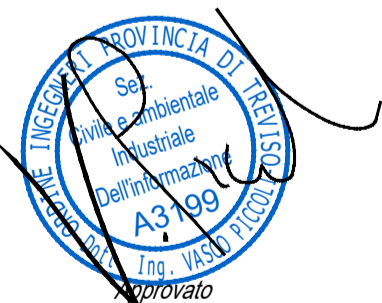
PROGETTO DEFINITIVO DI UN IMPIANTO AGRI-FOTOVOLTAICO
DI POTENZA DI PICCO P=83'051.28 kWp CON SISTEMA DI ACCUMULO
PER UNA POTENZA DI IMMISSIONE COMPLESSIVA PARI A 100'000 kW

Proponente

GELA POWER Srl

Via Dante 7 (20123), Milano (MI)
CF e PI: 11947660961

Progettazione



Preparato

Daniilo Brambilla

Verificato

Gianandrea Ing. Bertinazzo

Approvato

Vasco Ing. Piccoli

PROGETTAZIONE DEFINITIVA

Titolo elaborato

IMPIANTO FOTOVOLTAICO GELA "SETTEFARINE"
DETTAGLIO PENDENZE DI CAMPO
VISTA GENERALE

Elaborato N.

20.0EG

Data emissione

28/02/22

Nome file

RS06P00020AD

N. Progetto

ENE059

Scala

-

REV.

00

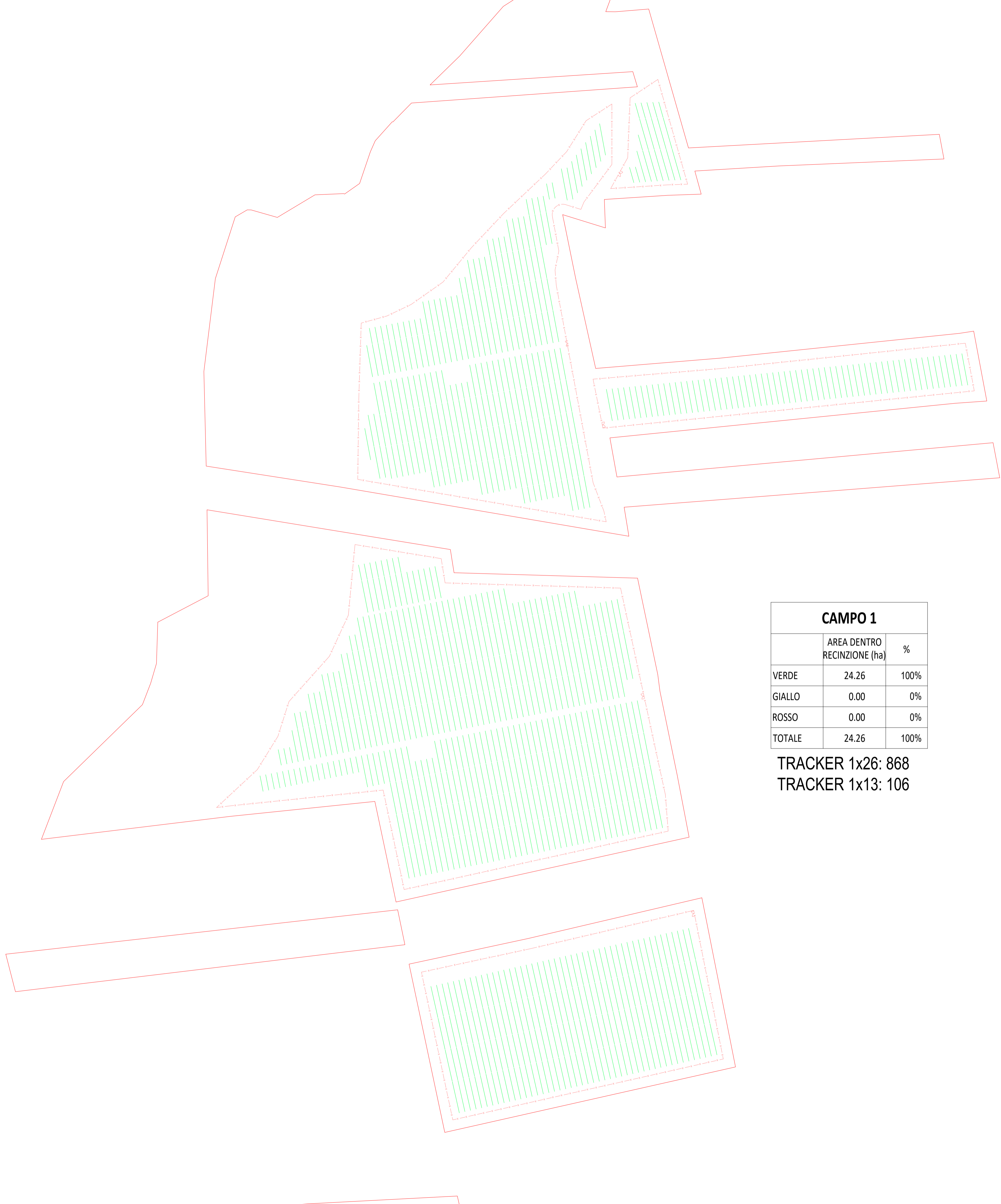
DATA

28/02/22

DESCRIZIONE


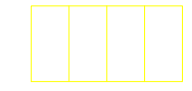
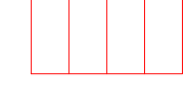
PRIMA EMISSIONE

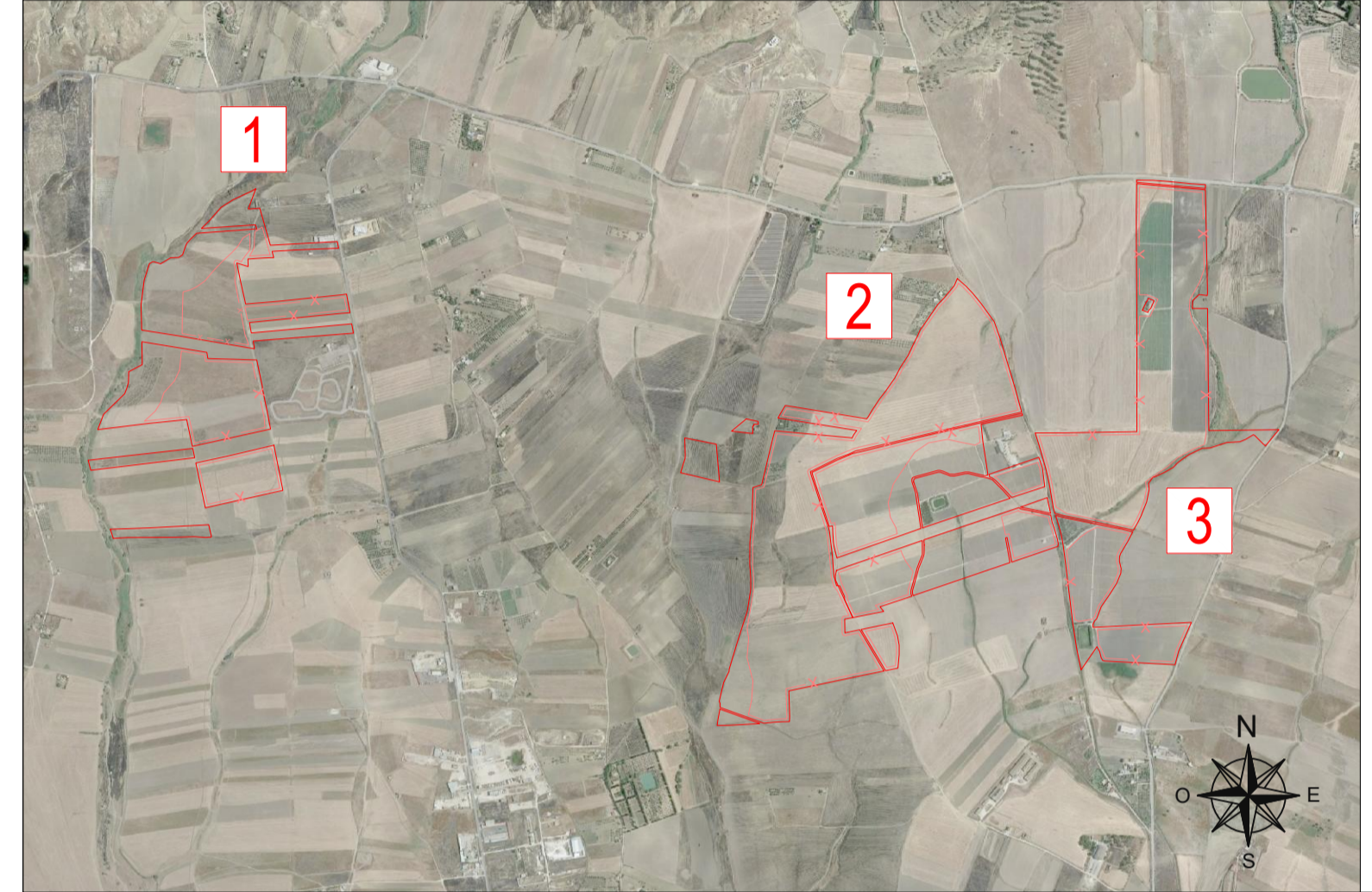
IL PRESENTE DOCUMENTO NON POTRA' ESSERE COPiato, RIPRODOTTO O ALTRAMENTE PUBBLICATO IN TUTTO O IN PARTE, SENZA IL CONSENSO SCRITTO DI GELA POWER SRL. L'USO NON AUTORIZZATO SARA' PERSECUITO A NORMA DI LEGGE.
THIS DOCUMENT CAN NOT BE COPIED, REPRODUCED OR PUBLISHED, EITHER IN PART OR IN ITS ENTIRETY, WITHOUT THE WRITTEN PERMISSION OF GELA POWER SRL. UNAUTHORIZED USE WILL BE PROSECUTED BY LAW.



CAMPO 1		
	AREA DENTRO RECINZIONE (ha)	%
VERDE	24.26	100%
GIALLO	0.00	0%
ROSSO	0.00	0%
TOTALE	24.26	100%

TRACKER 1x26: 868
TRACKER 1x13: 106

-  PENDENZA NORD-SUD <10%
-  PENDENZA NORD-SUD 10%<P<15%
-  PENDENZA NORD-SUD >15%



COMUNE DI GELA
PROVINCIA DI CALTANISSETTA
REGIONE SICILIA

PROGETTO DEFINITIVO DI UN IMPIANTO AGRI-FOTOVOLTAICO
DI POTENZA DI PICCO P=83'051.28 kWp CON SISTEMA DI ACCUMULO
PER UNA POTENZA DI IMMISSIONE COMPLESSIVA PARI A 100'000 kW

Proponente
GELA POWER Srl
Via Dante 7 (20123), Milano (MI)
CF e PI: 11947660961

Progettazione

Preparato: Danilo Brambilla
Verificato: Gianandrea Ing. Bertinazzo
Approvato: Vasco Ing. Piccoli



PROGETTAZIONE DEFINITIVA

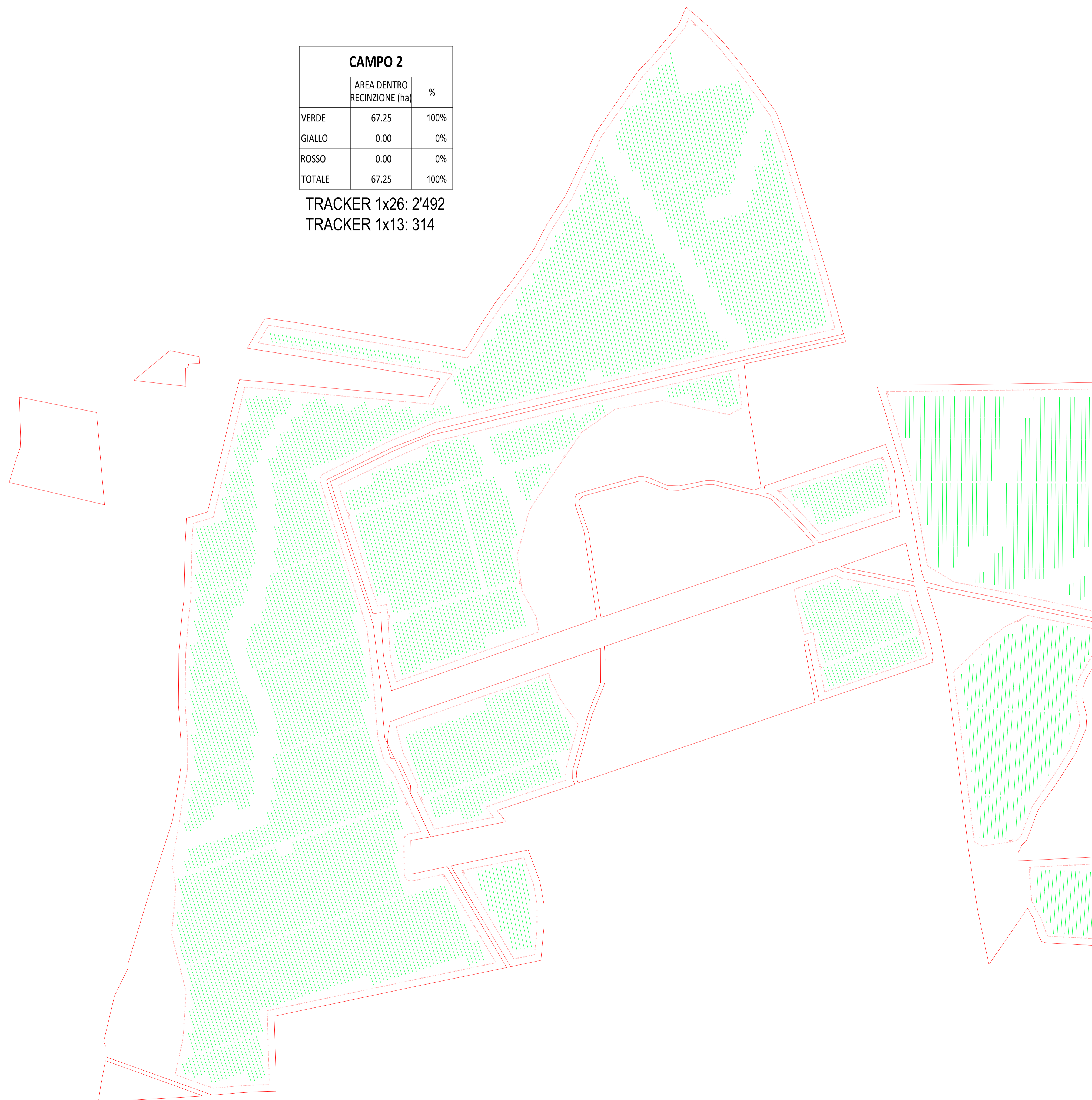
Titolo elaborato
IMPIANTO FOTOVOLTAICO GELA "SETTEFARINE"
DETTAGLIO PENDENZE DI CAMPO
CAMPO 1




<i>Elaborato N.</i> 20.1EG	<i>Data emissione</i> 28/02/22		
<i>Nome file</i> RS06P00020AD			
<i>N. Progetto</i> ENE059	<i>Scala</i> 1:2'000	00	28/02/22
		REV.	DATA
			DESCRIZIONE
			PRIMA EMISSIONE

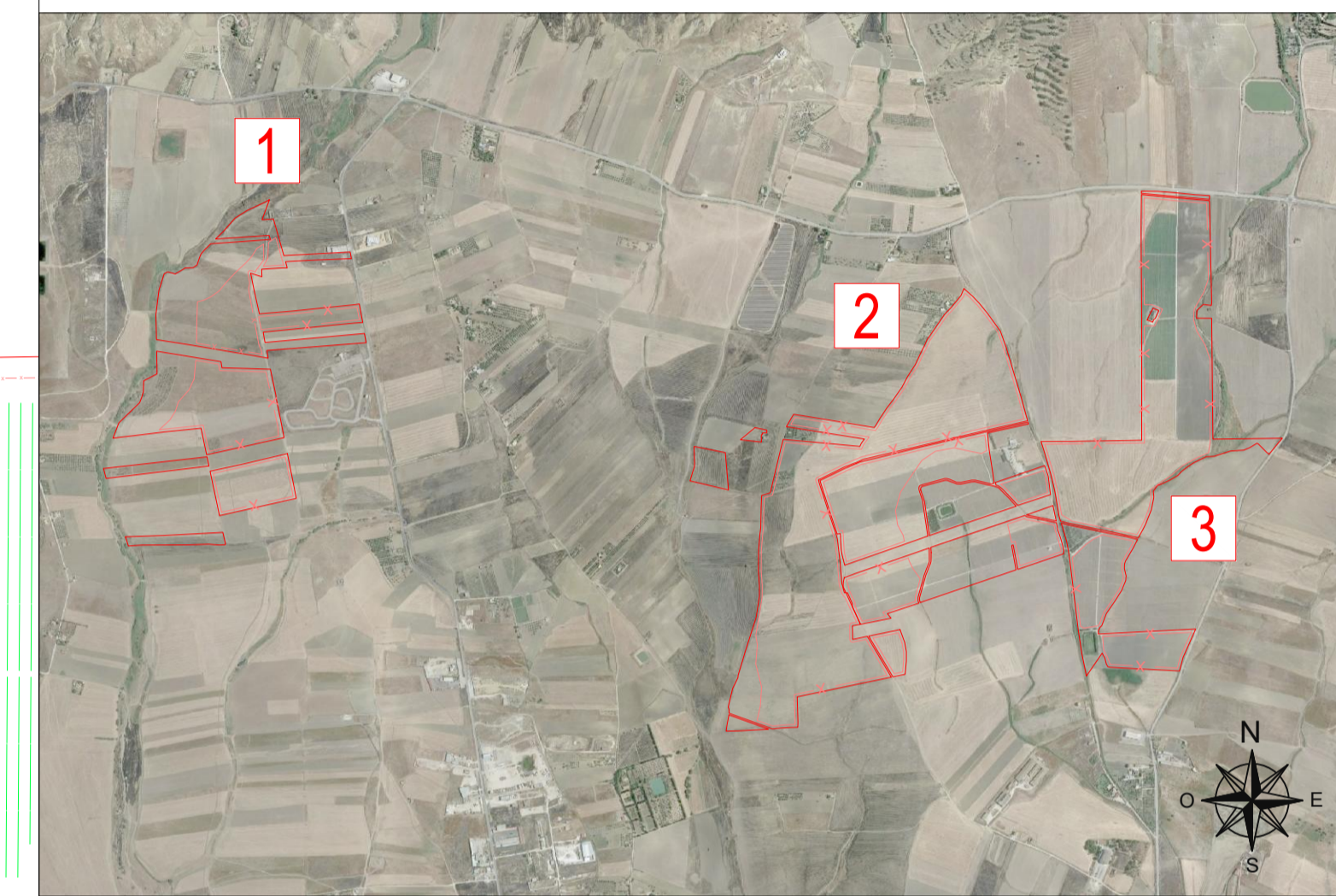
IL PRESENTE DOCUMENTO NON POTRA' ESSERE COPIATO, RIPRODOTTO O ALTREMENTE PUBBLICATO IN TUTTO O IN PARTE, SENZA IL CONSENSO SCRITTO DI GELA POWER SRL. L'USO NON AUTORIZZATO SARA' PERSECUITO A NORMA DI LEGGE.
THIS DOCUMENT CAN NOT BE COPIED, REPRODUCED OR PUBLISHED, EITHER IN PART OR IN ITS ENTIRETY, WITHOUT THE WRITTEN PERMISSION OF GELA POWER SRL. UNAUTHORIZED USE WILL BE PROSECUTED BY LAW.

CAMPO 2		
	AREA DENTRO RECINZIONE (ha)	%
VERDE	67.25	100%
GIALLO	0.00	0%
ROSSO	0.00	0%
TOTALE	67.25	100%

TRACKER 1x26: 2'492
TRACKER 1x13: 314



-  PENDENZA NORD-SUD <10%
-  PENDENZA NORD-SUD 10%<P<15%
-  PENDENZA NORD-SUD >15%



COMUNE DI GELA
PROVINCIA DI CALTANISSETTA
REGIONE SICILIA

PROGETTO DEFINITIVO DI UN IMPIANTO AGRI-FOTOVOLTAICO
DI POTENZA DI PICCO P=83'051.28 kWp CON SISTEMA DI ACCUMULO
PER UNA POTENZA DI IMMISSIONE COMPLESSIVA PARI A 100'000 KW

Proponente

GELA POWER Srl

Via Dante 7 (20123), Milano (MI)
CF e PI: 11947660961

Progettazione



Preparato

Daniilo Brambilla

Verificato

Gianandrea Ing. Bertinazzo

Approvato

Vasco Ing. Piccoli

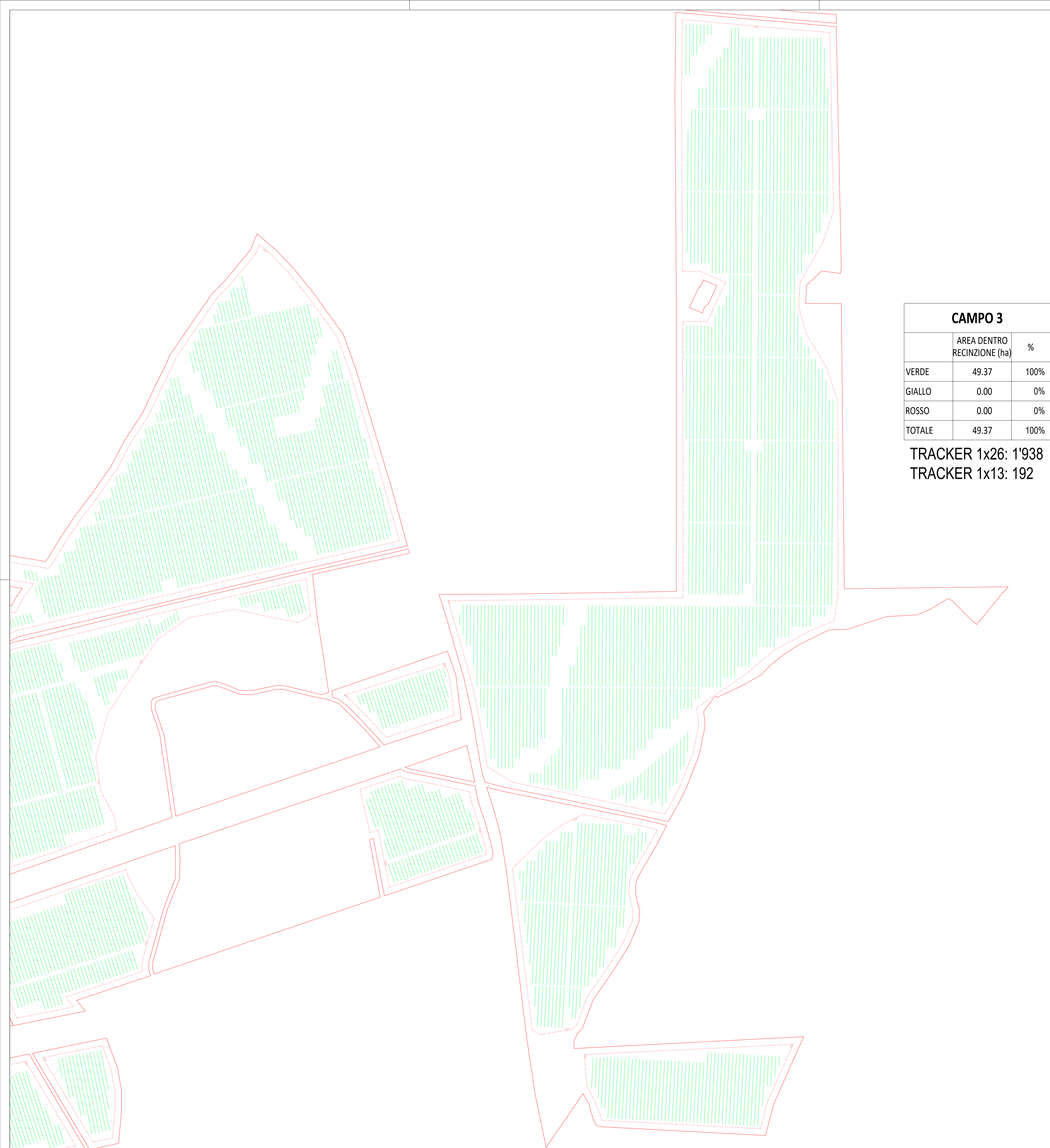
PROGETTAZIONE DEFINITIVA

Titolo elaborato

IMPIANTO FOTOVOLTAICO GELA "SETTEFARINE"
DETTAGLIO PENDENZE DI CAMPO
CAMPO 2




Elaborato N. 20.2EG	Data emissione 28/02/22		
N. Progetto ENE059	Nome file RS06P00020AD		
	Scala 1:3'000	00	28/02/22
		REV.	DATA
			DESCRIZIONE
			PRIMA EMISSIONE

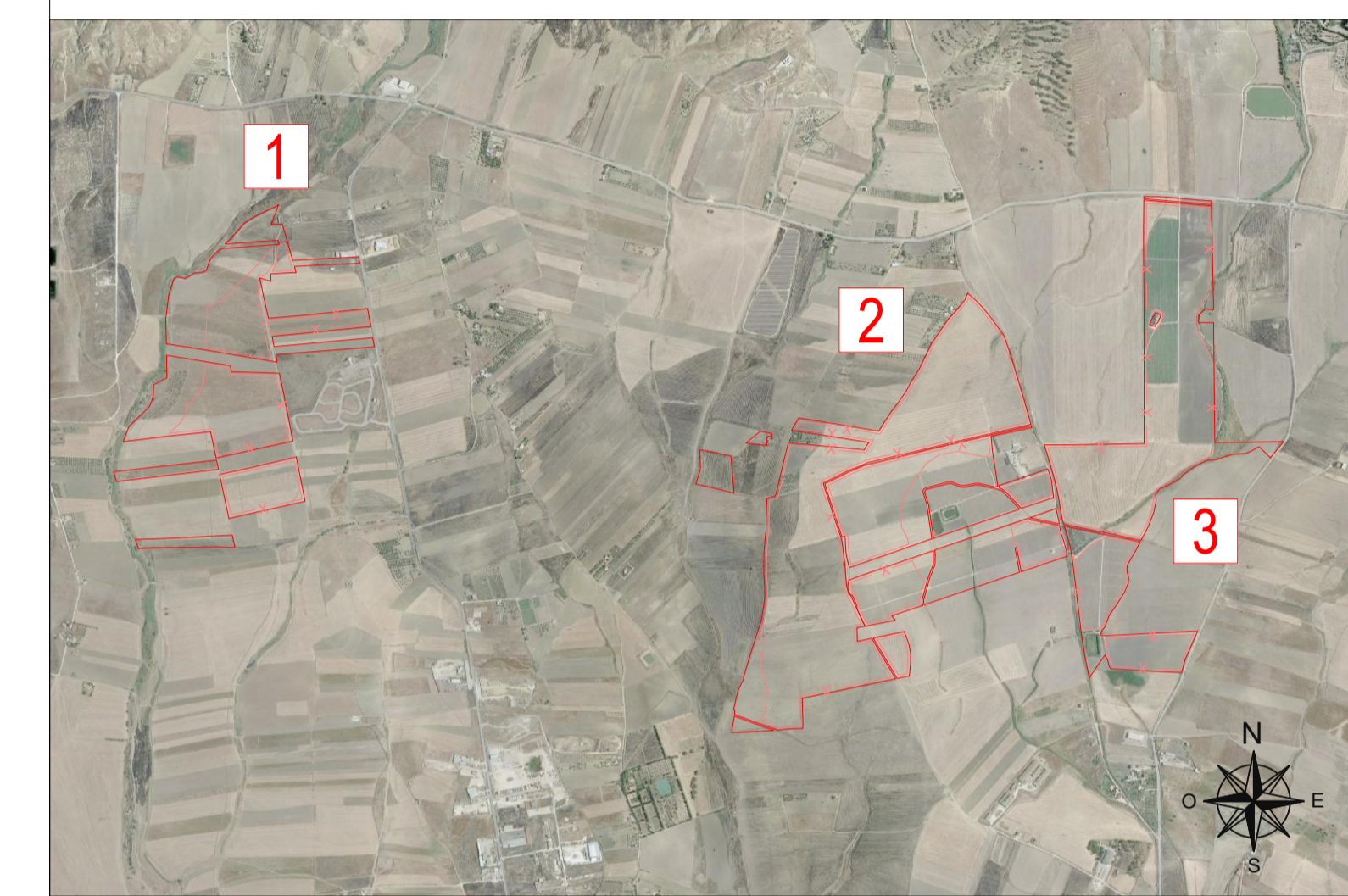
IL PRESENTE DOCUMENTO NON POTRA' ESSERE COPIATO, RIPRODOTTO O ALTAMENTE PUBBLICATO IN TUTTO O IN PARTE, SENZA IL CONSENSO SCRITTO DI GELA POWER SRL. NON E' UTILIZZO NON AUTORIZZATO SARA' PERSECUITO A NORMA DI LEGGE.
THIS DOCUMENT CAN NOT BE COPIED, REPRODUCED OR PUBLISHED, EITHER IN PART OR IN ITS ENTIRETY, WITHOUT THE WRITTEN PERMISSION OF GELA POWER SRL. UNAUTHORIZED USE WILL BE PROSECUTED BY LAW.



CAMPO 3		
	AREA DENTRO RECINZIONE (ha)	%
VERDE	49.37	100%
GIALLO	0.00	0%
ROSSO	0.00	0%
TOTALE	49.37	100%

TRACKER 1x26: 1'938
TRACKER 1x13: 192

-  PENDENZA NORD-SUD <10%
-  PENDENZA NORD-SUD 10%<P<15%
-  PENDENZA NORD-SUD >15%






COMUNE DI GELA
 PROVINCIA DI CALTANISSETTA
 REGIONE SICILIA

PROGETTO DEFINITIVO DI UN IMPIANTO AGRI-FOTOVOLTAICO
 DI POTENZA DI PICCO P=83'051.28 kWp CON SISTEMA DI ACCUMULO
 PER UNA POTENZA DI IMMISSIONE COMPLESSIVA PARI A 100'000 KW

Proponente
GELA POWER Srl
 Via Dante 7 (20123), Milano (MI)
 CF e PI: 11947660961

Progettazione

Preparato Danilo Brambilla *Verificato* Gianandrea Ing. Bertinazzo *Approvato* Vasco Ing. Piccoli

PROGETTAZIONE DEFINITIVA

Titolo elaborato
IMPIANTO FOTOVOLTAICO GELA "SETTEFARINE"
DETTAGLIO PENDENZE DI CAMPO
CAMPO 3

<i>Elaborato N.</i> 20.3EG	<i>Data emissione</i> 28/02/22		
<i>Nome file</i> RS06P00020AD			
<i>N. Progetto</i> ENE059	<i>Scala</i> 1:3'000	00	28/02/22
		REV.	DATA
			DESCRIZIONE
			PRIMA EMISSIONE

IL PRESENTE DOCUMENTO NON POTRA' ESSERE COPiato, RIPRODOTTO O ALTAMENTE PUBBLICATO IN TUTTO O IN PARTE, SENZA IL CONSENSO SCRITTO DI GELA POWER SRL. QUALI UTILIZZI NON AUTORIZZATI SARANNO PERSECUITI A NORMA DI LEGGE.
 THIS DOCUMENT CAN NOT BE COPIED, REPRODUCED OR PUBLISHED, EITHER IN PART OR IN ITS ENTIRETY, WITHOUT THE WRITTEN PERMISSION OF GELA POWER SRL. UNAUTHORIZED USE WILL BE PROSECUTED BY LAW.