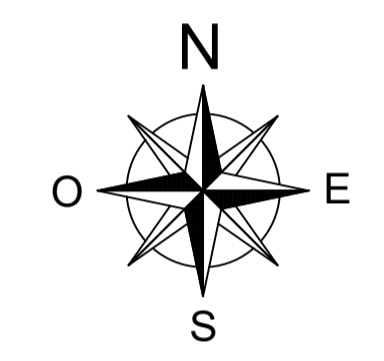


— CAVIDOTTO MT
 — CAVIDOTTO AT






COMUNE DI GELA
 PROVINCIA DI CALTANISSETTA
 REGIONE SICILIA

PROGETTO DEFINITIVO DI UN IMPIANTO AGRI-FOTOVOLTAICO
 DI POTENZA DI PICCO P=83'051.28 kWp CON SISTEMA DI ACCUMULO
 PER UNA POTENZA DI IMMISSIONE COMPLESSIVA PARI A 100'000 kW

Proponente **GELA SOLAR POWER SRL**

Via Dante, 7 - 20123 Milano (MI)
 N. REA MI – 2632239 – C.F.: 11947660962 PEC: gelasolarpower@pe

Progettazione

Preparato Danilo Brambilla *Verificato* Gianandrea Ing. Bertinazzo *Approvato* Vasco Ing. Piccoli

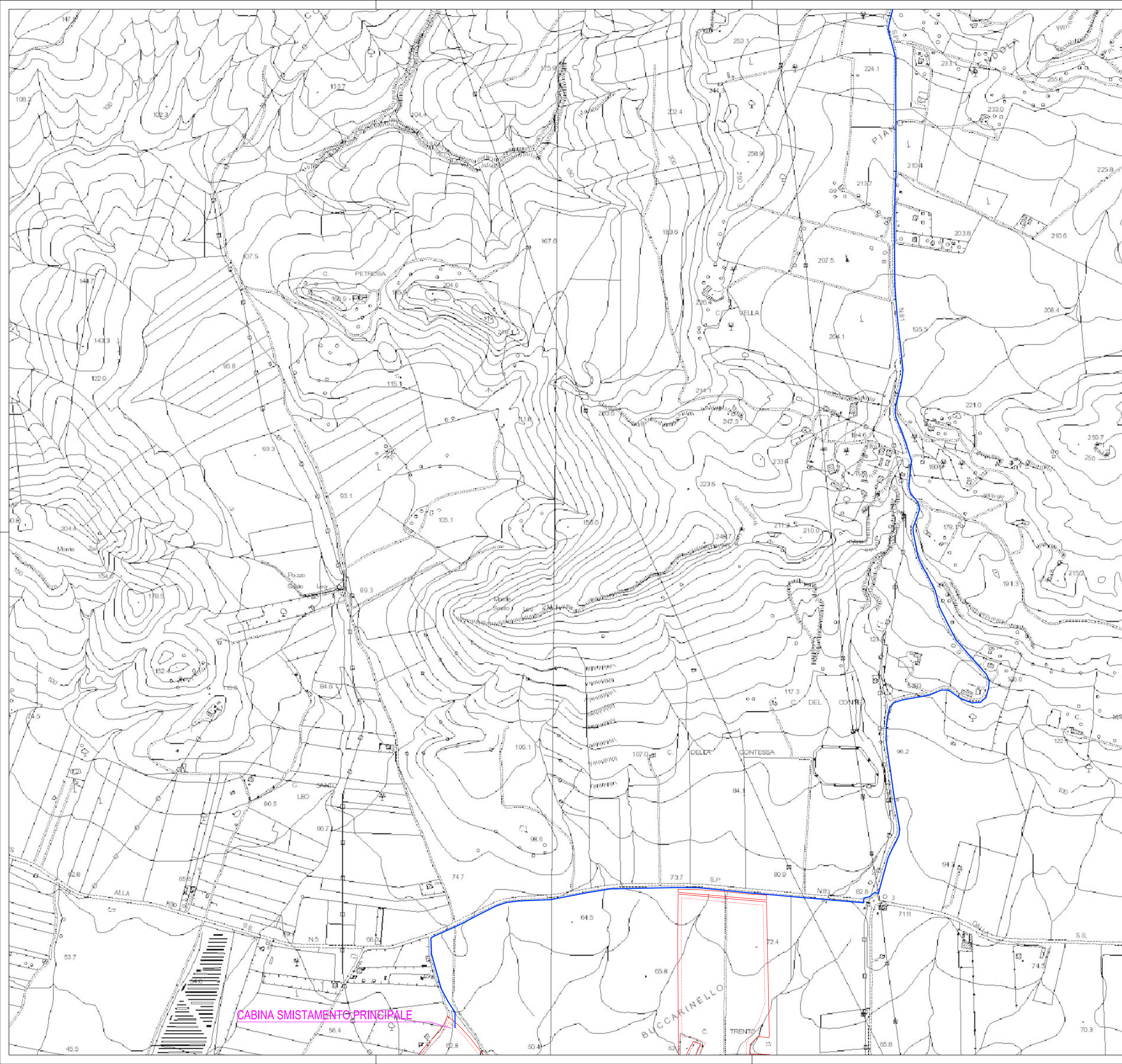


PROGETTAZIONE DEFINITIVA

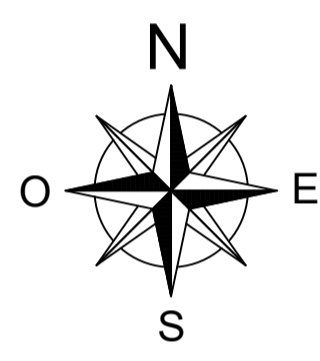
Titolo elaborato
IMPIANTO FOTOVOLTAICO GELA "SETTEFARINE"
CAVIDOTTO MT ESTERNO A SE CONDIVISA SU CTR
VISTA GENERALE

<i>Elaborato N.</i>	<i>Data emissione</i>			
27.1EG	28/02/22			
<i>N. Progetto</i>	<i>Scala</i>	00	28/02/22	PRIMA EMISSIONE
ENE059	1:12'500	REV.	DATA	DESCRIZIONE

IL PRESENTE DOCUMENTO NON POTRA' ESSERE COPiato, RIPRODOTTO O ALTAMENTE PUBBLICATO IN TUTTO O IN PARTE, SENZA IL CONSENSO SCRITTO DI GELA SOLAR POWER SRL. L'USO INUTILE O NON AUTORIZZATO SARA' PERSECUITO A NORMA DI LEGGE.
 THIS DOCUMENT CAN NOT BE COPIED, REPRODUCED OR PUBLISHED, EITHER IN PART OR IN ITS ENTIRETY, WITHOUT THE WRITTEN PERMISSION OF GELA SOLAR POWER SRL. UNAUTHORIZED USE WILL BE PROSECUTED BY LAW.



CAVIDOTTO MT



COMUNE DI GELA
PROVINCIA DI CALTANISSETTA
REGIONE SICILIA

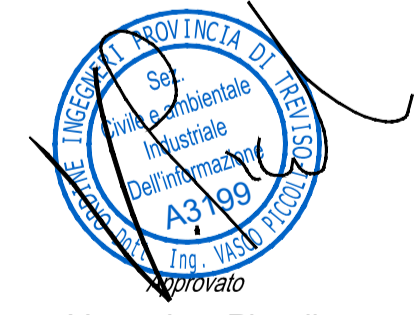
**PROGETTO DEFINITIVO DI UN IMPIANTO AGRI-FOTOVOLTAICO
 DI POTENZA DI PICCO P=83'051.28 kWp CON SISTEMA DI ACCUMULO
 PER UNA POTENZA DI IMMISSIONE COMPLESSIVA PARI A 100'000 kW**

Proponente **GELA SOLAR POWER SRL**

Via Dante, 7 - 20123 Milano (MI)
 N. REA MI – 2632239 – C.F.: 11947660962 PEC: gelasolarpower@pe

Progettazione

Preparato: Danilo Brambilla
 Verificato: Gianandrea Ing. Bertinazzo
 Vasco Ing. Piccoli

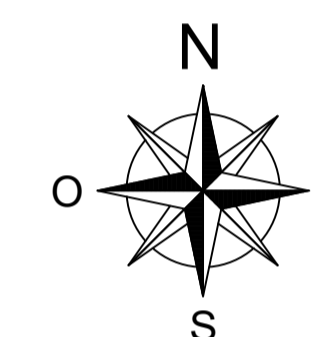


PROGETTAZIONE DEFINITIVA

Titolo elaborato **IMPIANTO FOTOVOLTAICO GELA "SETTEFARINE"
 CAVIDOTTO MT ESTERNO A SE CONDIVISA SU CTR
 VISTA 1**

Elaborato N. 27.2EG	Data emissione 28/02/22		
N. Progetto ENE059	Nome file RS06P0027AD		
Scale 1:2'000	00	28/02/22	PRIMA EMISSIONE
	REV.	DATA	DESCRIZIONE

IL PRESENTE DOCUMENTO NON POTRA' ESSERE COPiato, RIPRODOTTO O ALTAMENTE PUBBLICATO IN TUTTO O IN PARTE, SENZA IL CONSENSO SCRITTO DI GELA SOLAR POWER SRL. L'UTILIZZO NON AUTORIZZATO SARA' PERSECUITO A NORMA DI LEGGE. THIS DOCUMENT CAN NOT BE COPIED, REPRODUCED OR PUBLISHED, EITHER IN PART OR IN ITS ENTIRETY, WITHOUT THE WRITTEN PERMISSION OF GELA SOLAR POWER SRL. UNAUTHORIZED USE WILL BE PROSECUTED BY LAW.



COMUNE DI GELA
PROVINCIA DI CALTANISSETTA
REGIONE SICILIA

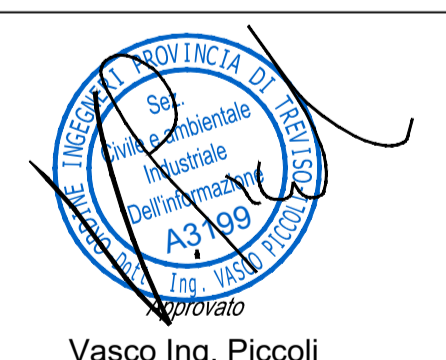
**PROGETTO DEFINITIVO DI UN IMPIANTO AGRI-FOTOVOLTAICO
 DI POTENZA DI PICCO P=83'051.28 kWp CON SISTEMA DI ACCUMULO
 PER UNA POTENZA DI IMMISSIONE COMPLESSIVA PARI A 100'000 kW**

Proponente **GELA SOLAR POWER SRL**

Via Dante, 7 - 20123 Milano (MI)
 N. REA MI - 2632239 - C.F.: 11947660962 PEC: gelasolarpower@pe

Progettazione

Preparato: Danilo Brambilla
 Verificato: Gianandrea Ing. Bertinazzo
 Vasco Ing. Piccoli

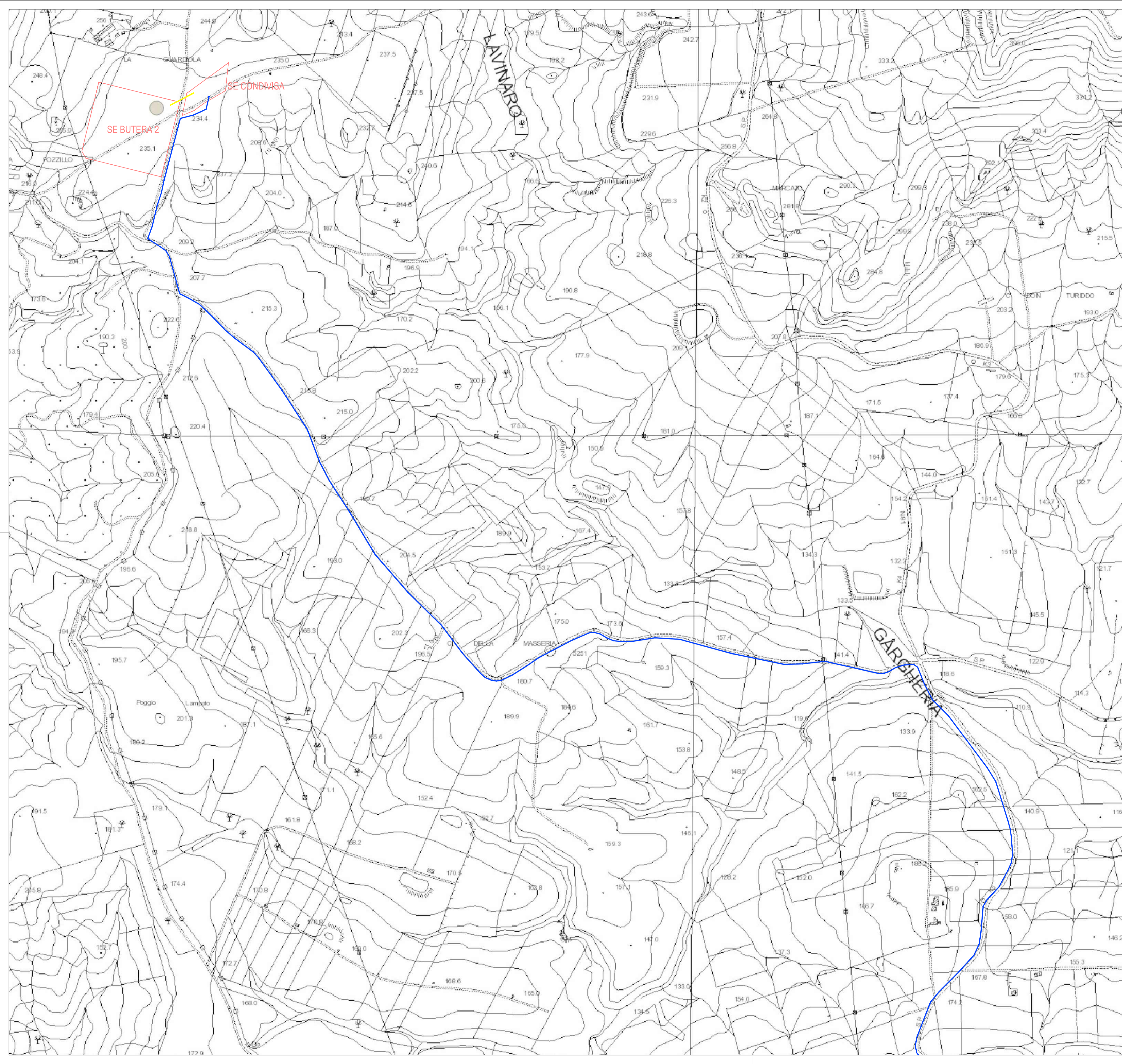


PROGETTAZIONE DEFINITIVA

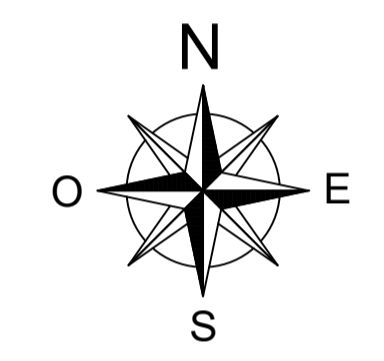
Titolo elaborato
**IMPIANTO FOTOVOLTAICO GELA "SETTEFARINE"
 CAVIDOTTO MT ESTERNO A SE CONDIVISA SU CTR
 VISTA 2**

Elaborato N. 27.3EG	Data emissione 28/02/22		
N. Progetto ENE059	Nome file RS06P0027AD	00	28/02/22 PRIMA EMISSIONE
	Scale 1:2'000	REV.	DATA DESCRIZIONE

IL PRESENTE DOCUMENTO NON POTRÀ ESSERE COPiato, RIPRODOTTO O ALTAMENTE PUBBLICATO IN TUTTO O IN PARTE, SENZA IL CONSENSO SCRITTO DI GELA SOLAR POWER SRL. QUALSIASI UTILIZZO NON AUTORIZZATO SARÀ PERSECUITO A NORMA DI LEGGE.
 THIS DOCUMENT CAN NOT BE COPIED, REPRODUCED OR PUBLISHED, EITHER IN PART OR IN ITS ENTIRETY, WITHOUT THE WRITTEN PERMISSION OF GELA SOLAR POWER SRL. UNAUTHORIZED USE WILL BE PROSECUTED BY LAW.



— CAVIDOTTO MT
 — CAVIDOTTO AT



   **COMUNE DI GELA**
 PROVINCIA DI CALTANISSETTA
 REGIONE SICILIA

**PROGETTO DEFINITIVO DI UN IMPIANTO AGRI-FOTOVOLTAICO
 DI POTENZA DI PICCO P=83'051.28 kWp CON SISTEMA DI ACCUMULO
 PER UNA POTENZA DI IMMISSIONE COMPLESSIVA PARI A 100'000 kW**

Proponente **GELA SOLAR POWER SRL**

Via Dante, 7 - 20123 Milano (MI)
 N. REA MI – 2632239 – C.F.: 11947660962 PEC: gelasolarpower@pe

Progettazione 
 Preparato: Danilo Brambilla Verificato: Gianandrea Ing. Bertinazzo
 Vasco Ing. Piccoli

PROGETTAZIONE DEFINITIVA

Titolo elaborato **IMPIANTO FOTOVOLTAICO GELA "SETTEFARINE"
 CAVIDOTTO MT ESTERNO A SE CONDIVISA SU CTR
 VISTA 3**

Elaborato N. 27.4EG	Data emissione 28/02/22			
N. Progetto ENE059	Nome file RS06P00027AD	00	28/02/22	PRIMA EMISSIONE
	Scala 1:2'000	REV.	DATA	DESCRIZIONE

IL PRESENTE DOCUMENTO NON POTRA' ESSERE COPIATO, RIPRODOTTO O ALTAMENTE PUBBLICATO IN TUTTO O IN PARTE, SENZA IL CONSENSO SCRITTO DI GELA SOLAR POWER SRL. QUALIUSO NON AUTORIZZATO SARA' PERSECUITO A NORMA DI LEGGE.
 THIS DOCUMENT CAN NOT BE COPIED, REPRODUCED OR PUBLISHED, EITHER IN PART OR IN ITS ENTIRETY, WITHOUT THE WRITTEN PERMISSION OF GELA SOLAR POWER SRL. UNAUTHORIZED USE WILL BE PROSECUTED BY LAW.