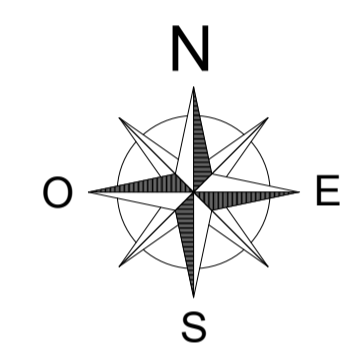


CAVIDOTTO MT



COMUNE DI GELA
 PROVINCIA DI CALTANISSETTA
 REGIONE SICILIA

PROGETTO DEFINITIVO DI UN IMPIANTO AGRI-FOTOVOLTAICO
 DI POTENZA DI PICCO P=83'051.28 kWp CON SISTEMA DI ACCUMULO
 PER UNA POTENZA DI IMMISSIONE COMPLESSIVA PARI A 100'000 KW

Proponente

GELA POWER Srl
 Via Dante 7 (20123), Milano (MI)
 CF e PI: 11947660961

Progettazione

Preparato Danilo Brambilla *Verificato* Gianandrea Ing. Bertinazzo *Approvato* Vasco Ing. Piccoli



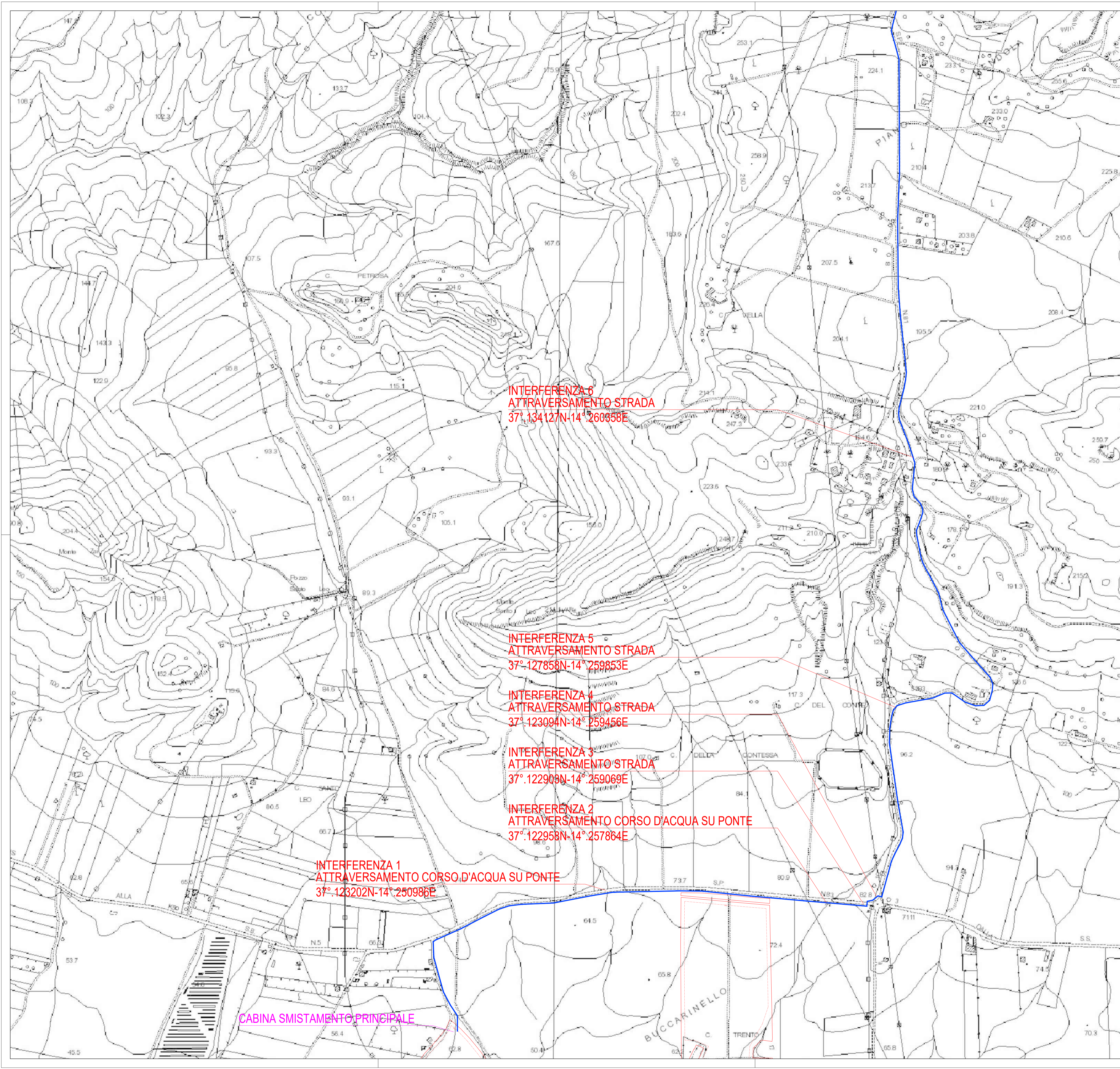
PROGETTAZIONE DEFINITIVA

Titolo elaborato

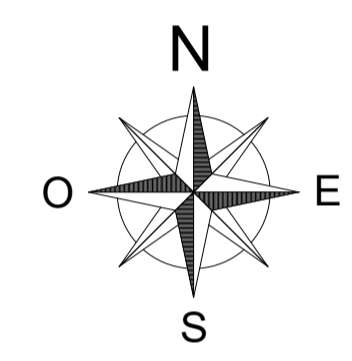
IMPIANTO FOTOVOLTAICO GELA "SETTEFARINE"
 INTERFERENZA CAVIDOTTO MT VERSO SE CONDIVISA
 VISTA GENERALE

<i>Elaborato N.</i>	<i>Data emissione</i>			
29.1EG	28/02/22			
<i>N. Progetto</i>	<i>Scala</i>	00	28/02/22	PRIMA EMISSIONE
ENE059	1:12'500	REV.	DATA	DESCRIZIONE

IL PRESENTE DOCUMENTO NON POTRA' ESSERE COPIATO, RIPRODOTTO O ALTRIMENTI PUBBLICATO IN TUTTO O IN PARTE, SENZA IL CONSENSO SCRITTO DI GELA POWER SRL. QUALI UTILIZZI NON AUTORIZZATI SARANNO PERSEGUITI A NORMA DI LEGGE.
 THIS DOCUMENT CAN NOT BE COPIED, REPRODUCED OR PUBLISHED, EITHER IN PART OR IN ITS ENTIRETY, WITHOUT THE WRITTEN PERMISSION OF GELA POWER SRL. UNAUTHORIZED USE WILL BE PROSECUTED BY LAW.



— CAVIDOTTO MT



COMUNE DI GELA
 PROVINCIA DI CALTANISSETTA
 REGIONE SICILIA

PROGETTO DEFINITIVO DI UN IMPIANTO AGRI-FOTOVOLTAICO
 DI POTENZA DI PICCO P=83'051.28 kWp CON SISTEMA DI ACCUMULO
 PER UNA POTENZA DI IMMISSIONE COMPLESSIVA PARI A 100'000 KW

Proponente
GELA POWER Srl
 Via Dante 7 (20123), Milano (MI)
 CF e PI: 11947660961

Progettazione

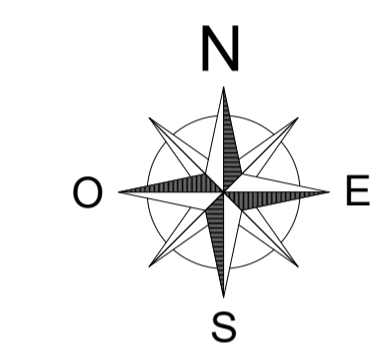
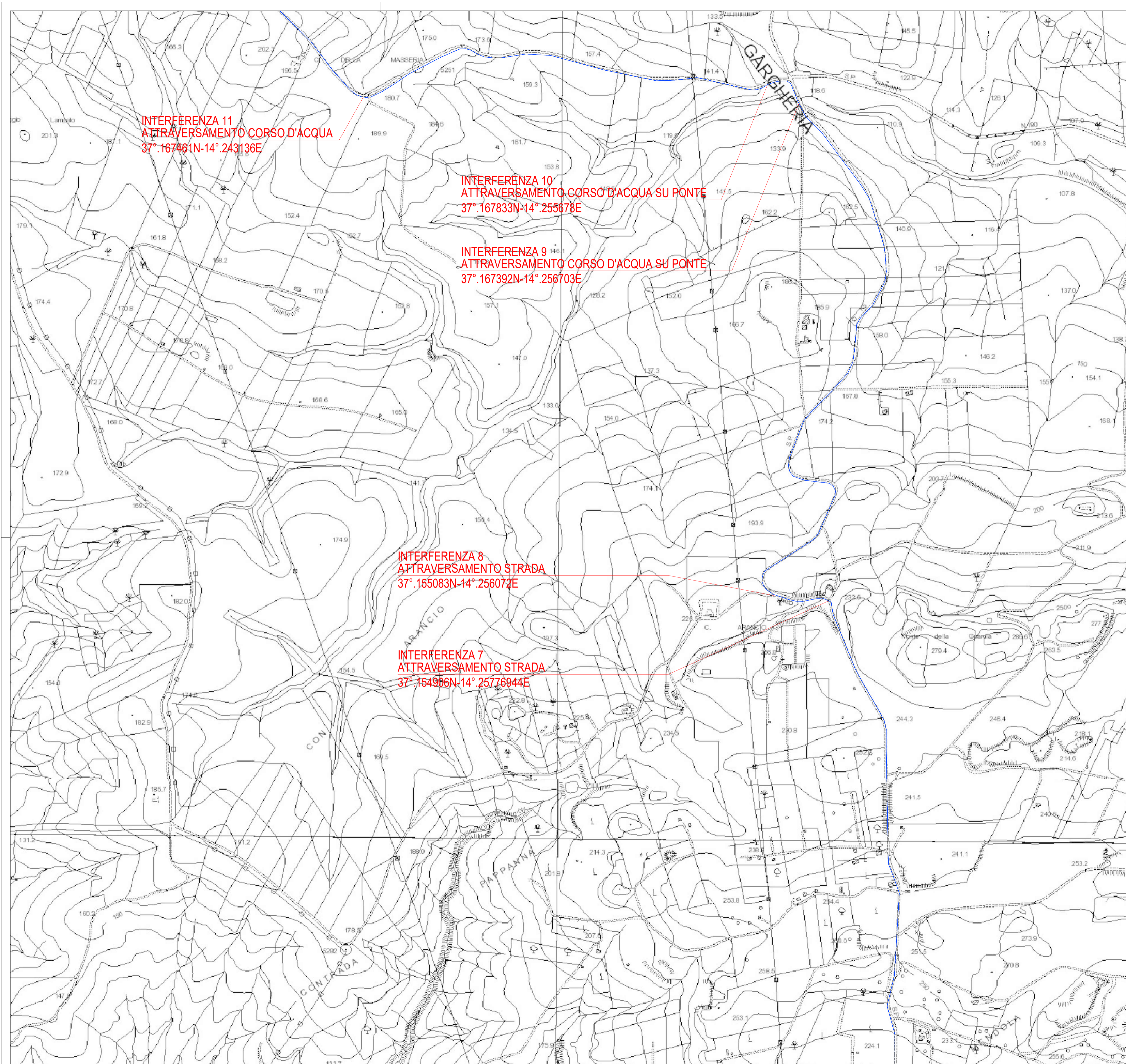
Preparato: Danilo Brambilla
 Verificato: Gianandrea Ing. Bertinazzo
 Autorizzato: Vasco Ing. Piccoli

PROGETTAZIONE DEFINITIVA

Titolo elaborato
IMPIANTO FOTOVOLTAICO GELA "SETTEFARINE"
 INTERFERENZA CAVIDOTTO MT VERSO SE CONDIVISA
 VISTA 1

Elaborato N. 29.2EG	Data emissione 28/02/22		
N. Progetto ENE059	Nome file R506EP0002940	00	28/02/22
	Scala 1:2000	REV.	DATA
			PRIMA EMISSIONE
			DESCRIZIONE

IL PRESENTE DOCUMENTO NON POTRA' ESSERE COPIATO, RIPRODOTTO O ALTRIMENTI PUBBLICATO, IN TUTTO O IN PARTE, SENZA IL CONSENSO SCRITTO DI GELA POWER SRL. QUALI UTILIZZI NON AUTORIZZATI SARANNO PERSEGUITI A NORMA DI LEGGE.
 THIS DOCUMENT CAN NOT BE COPIED, REPRODUCED OR PUBLISHED, EITHER IN PART OR IN ITS ENTIRETY, WITHOUT THE WRITTEN PERMISSION OF GELA POWER SRL. UNAUTHORIZED USE WILL BE PROSECUTED BY LAW.






COMUNE DI GELA
 PROVINCIA DI CALTANISSETTA
 REGIONE SICILIA

PROGETTO DEFINITIVO DI UN IMPIANTO AGRI-FOTOVOLTAICO
 DI POTENZA DI PICCO P=83'051.28 kWp CON SISTEMA DI ACCUMULO
 PER UNA POTENZA DI IMMISSIONE COMPLESSIVA PARI A 100'000 KW

Proponente
GELA POWER Srl
 Via Dante 7 (20123), Milano (MI)
 CF e PI: 11947660961

Progettazione
 Preparato: **Danilo Brambilla**
 Verificato: **Gianandrea Ing. Bertinazzo**
 Approvato: **Vasco Ing. Piccoli**



PROGETTAZIONE DEFINITIVA

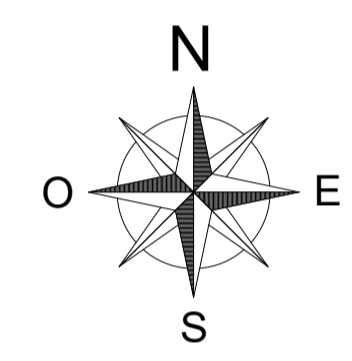
Titolo elaborato
IMPIANTO FOTOVOLTAICO GELA "SETTEFARINE"
INTERFERENZA CAVIDOTTO MT VERSO SE CONDIVISA
VISTA 2

Elaborato N°	Data emissione			
29.3EG	28/02/22			
N. Progetto	Nome file			
ENE059	R506EP0002940			
Scale	00	28/02/22	PRIMA EMISSIONE	
1:2000	REV.	DATA	DESCRIZIONE	

IL PRESENTE DOCUMENTO NON POTRA' ESSERE COPIATO, RIPRODOTTO O ALTREMENTI PUBBLICATO, IN TUTTO O IN PARTE, SENZA IL CONSENSO SCRITTO DI GELA POWER SRL. QUALI UTILIZZI NON AUTORIZZATI SARANNO PERSEGUITI A NORMA DI LEGGE. THIS DOCUMENT CAN NOT BE COPIED, REPRODUCED OR PUBLISHED, EITHER IN PART OR IN ITS ENTIRETY, WITHOUT THE WRITTEN PERMISSION OF GELA POWER SRL. UNAUTHORIZED USE WILL BE PROSECUTED BY LAW.



— CAVIDOTTO MT



COMUNE DI GELA
 PROVINCIA DI CALTANISSETTA
 REGIONE SICILIA

PROGETTO DEFINITIVO DI UN IMPIANTO AGRI-FOTOVOLTAICO
 DI POTENZA DI PICCO P=83'051.28 kWp CON SISTEMA DI ACCUMULO
 PER UNA POTENZA DI IMMISSIONE COMPLESSIVA PARI A 100'000 kW

Proponente

GELA POWER Srl
 Via Dante 7 (20123), Milano (MI)
 CF e PI: 11947660961

Progettazione

Preparato Danilo Brambilla *Verificato* Gianandrea Ing. Bertinazzo *Approvato* Vasco Ing. Piccoli

PROGETTAZIONE DEFINITIVA

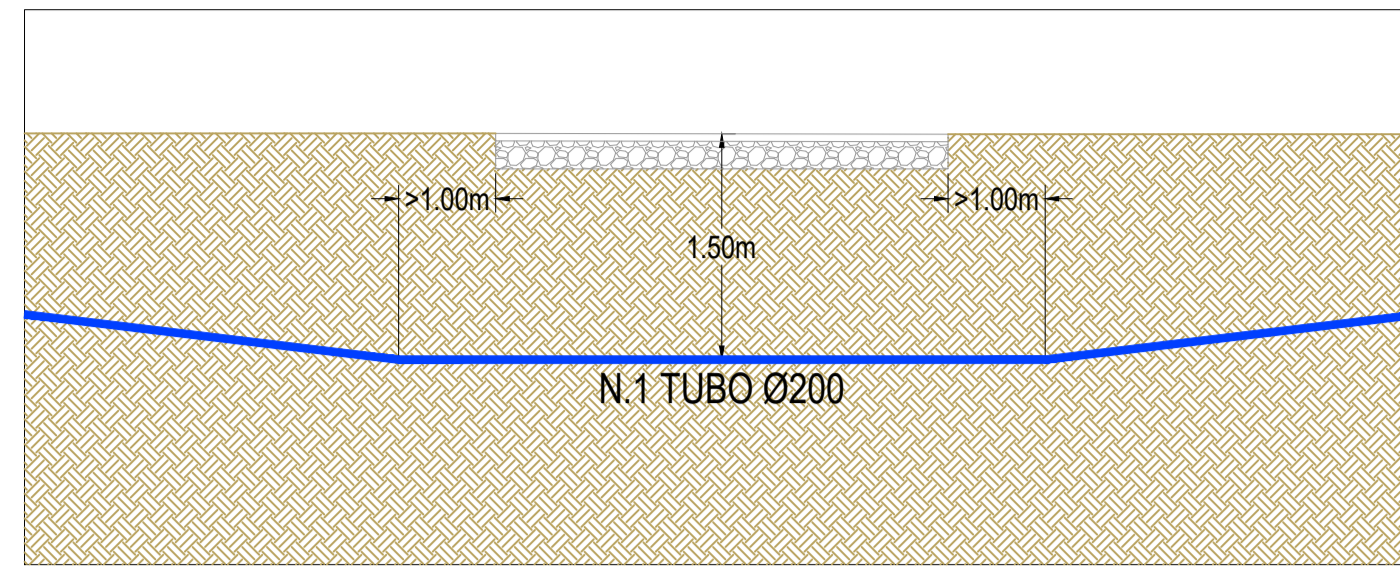
Titolo elaborato

IMPIANTO FOTOVOLTAICO GELA "SETTEFARINE"
 INTERFERENZA CAVIDOTTO MT VERSO SE CONDIVISA
 VISTA 3

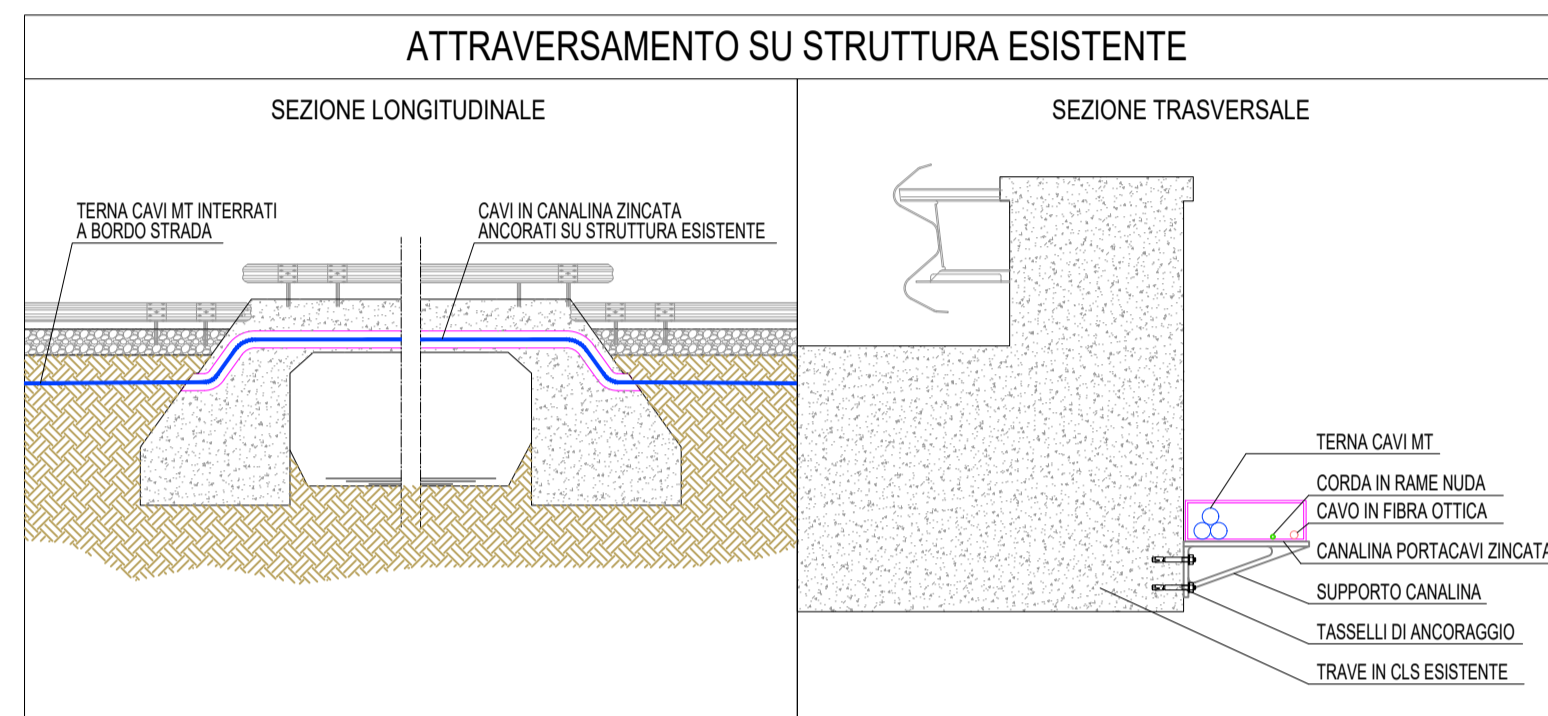
<i>Elaborato N.</i>	<i>Data emissione</i>			
29.4EG	28/02/22			
<i>N. Progetto</i>	<i>Scala</i>	00	28/02/22	PRIMA EMISSIONE
ENE059	1:2000	REV.	DATA	DESCRIZIONE

IL PRESENTE DOCUMENTO NON POTRA' ESSERE COPIATO, RIPRODOTTO O ALTRIMENTI PUBBLICATO, IN TUTTO O IN PARTE, SENZA IL CONSENSO SCRITTO DI GELA POWER SRL. QUALI UTILIZZI NON AUTORIZZATI SARANNO PERSEGUITI A NORMA DI LEGGE.
 THIS DOCUMENT CAN NOT BE COPIED, REPRODUCED OR PUBLISHED, EITHER IN PART OR IN ITS ENTIRETY, WITHOUT THE WRITTEN PERMISSION OF GELA POWER SRL. UNAUTHORIZED USE WILL BE PROSECUTED BY LAW.

**SOLUZIONE 1
VALIDA PER INTERFERENZE: 3-4-5-6-8**

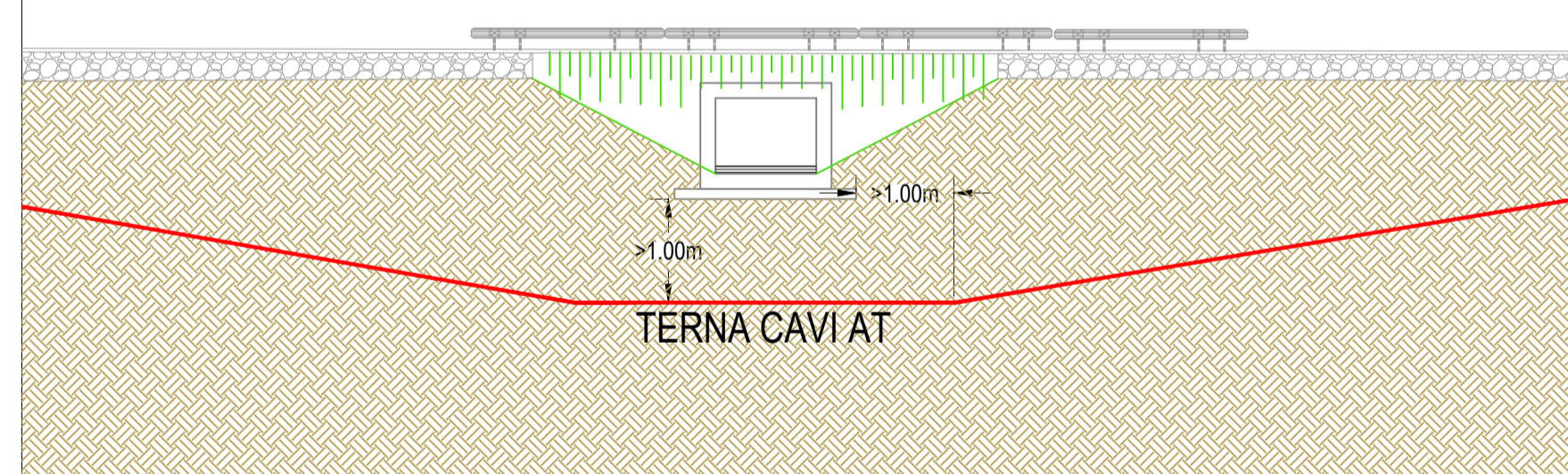


**SOLUZIONE 2
VALIDA PER INTERFERENZE: 1-2-9-10**



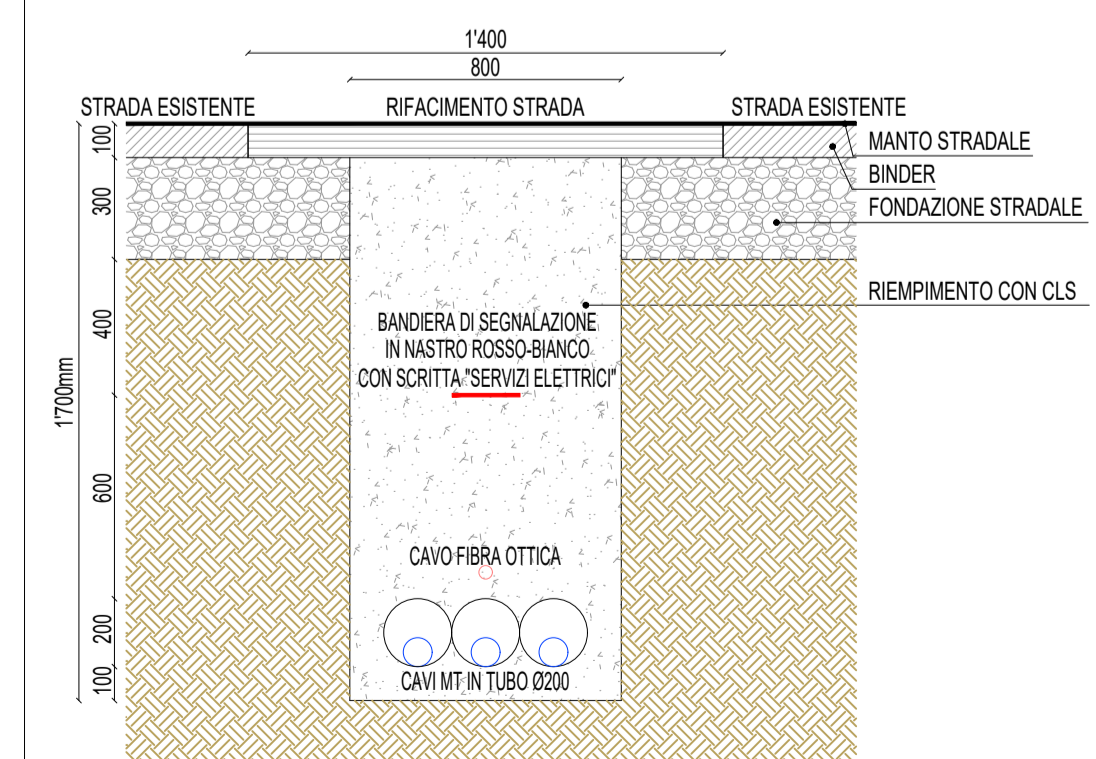
**SOLUZIONE 3
VALIDA PER INTERFERENZE: 11**

ATTRAVERSAMENTO SOTTO STRADE-FERROVIA-CORSI D'ACQUA-ACQUEDOTTO



**SOLUZIONE 4
VALIDA PER INTERFERENZE: 7**

ATTRAVERSAMENTO CON SEZIONE IN MINITRINCEA



**INTERFERENZA 11
ATTRAVERSAMENTO CORSO D'ACQUA**
37° .167461N-14° .243136E

**INTERFERENZA 10
ATTRAVERSAMENTO CORSO D'ACQUA SU PONTE**
37° .167833N-14° .25678E

**INTERFERENZA 9
ATTRAVERSAMENTO CORSO D'ACQUA SU PONTE**
37° .167392N-14° .256703E

**INTERFERENZA 8
ATTRAVERSAMENTO STRADA**
37° .155083N-14° .256072E

**INTERFERENZA 7
ATTRAVERSAMENTO STRADA**
37° .154906N-14° .25776944E

**INTERFERENZA 6
ATTRAVERSAMENTO STRADA**
37° .134127N-14° .260358E

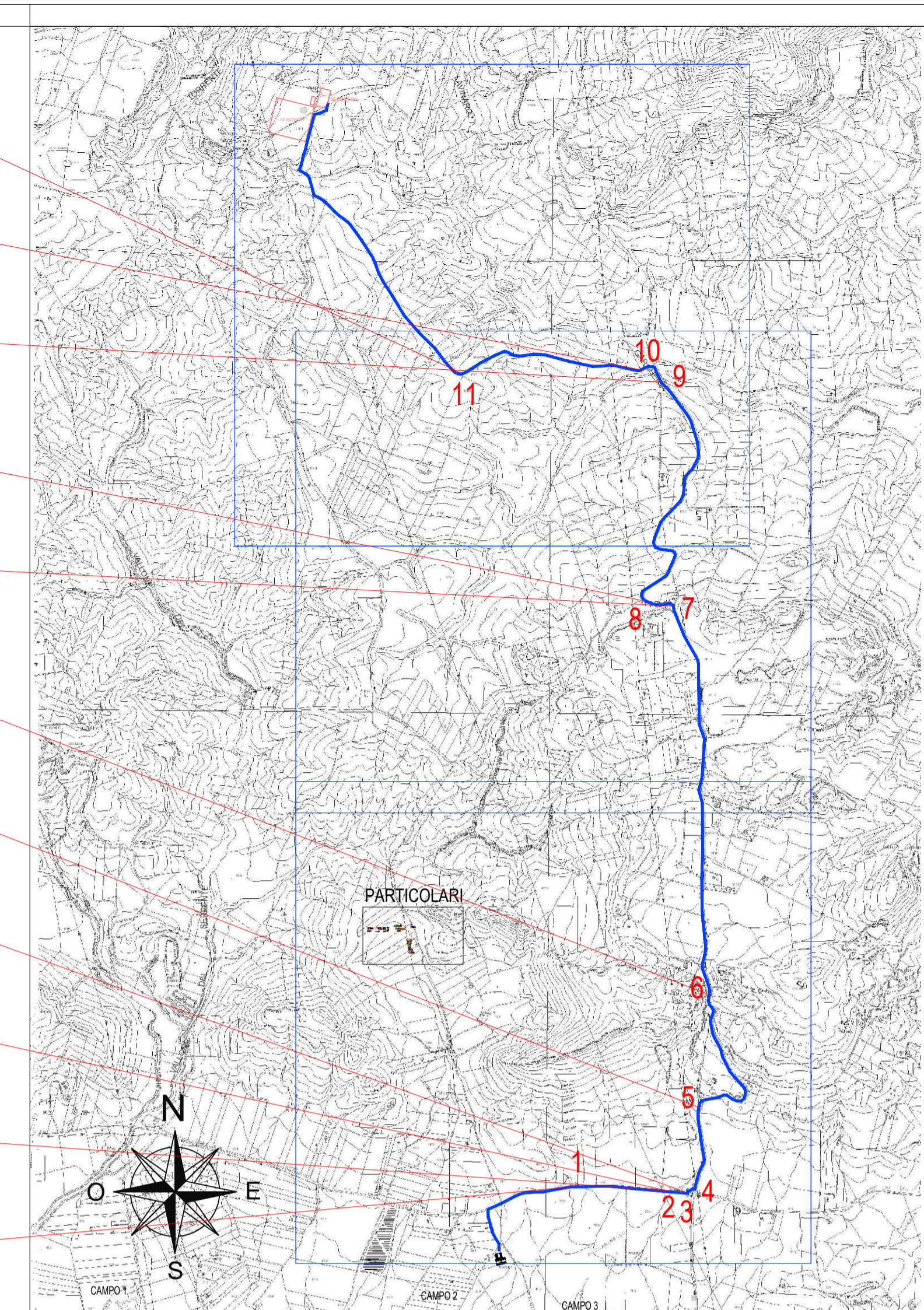
**INTERFERENZA 5
ATTRAVERSAMENTO STRADA**
37° .127858N-14° .259853E

**INTERFERENZA 4
ATTRAVERSAMENTO STRADA**
37° .123094N-14° .259456E

**INTERFERENZA 3
ATTRAVERSAMENTO STRADA**
37° .122903N-14° .259069E

**INTERFERENZA 2
ATTRAVERSAMENTO CORSO D'ACQUA SU PONTE**
37° .122958N-14° .257864E

**INTERFERENZA 1
ATTRAVERSAMENTO CORSO D'ACQUA SU PONTE**
37° .123202N-14° .250986E



COMUNE DI GELA
PROVINCIA DI CALTANISSETTA
REGIONE SICILIA

**PROGETTO DEFINITIVO DI UN IMPIANTO AGRI-FOTOVOLTAICO
DI POTENZA DI PICCO P=83'051.28 kWp CON SISTEMA DI ACCUMULO
PER UNA POTENZA DI IMMISSIONE COMPLESSIVA PARI A 100'000 kW**

Proponente

GELA POWER Srl

Via Dante 7 (20123), Milano (MI)
CF e PI: 11947660961

Progettazione

Preparato
Danilo Brambilla

Verificato
Gianandrea Ing. Bertinazzo



PROGETTAZIONE DEFINITIVA

Titolo elaborato

**IMPIANTO FOTOVOLTAICO GELA "SETTEFARINE"
INTERFERENZA CAVIDOTTO MT VERSO SE CONDIVISA
SOLUZIONE INTERFERENZA**

Elaborato N. 29.5EG	Data emissione 28/02/22		
N. Progetto ENE059	Scala 1:12'500	00 REV.	28/02/22 DATA
			PRIMA EMISSIONE DESCRIZIONE

IL PRESENTE DOCUMENTO NON POTRA' ESSERE COPIATO, RIPRODOTTO O ALTRIMENTI PUBBLICATO, IN TUTTO O IN PARTE, SENZA IL CONSENSO SCRITTO DI GELA POWER SRL. QUALI UTILIZZI NON AUTORIZZATI SARANNO PERSEGUITI A NORMA DI LEGGE.
THIS DOCUMENT CAN NOT BE COPIED, REPRODUCED OR PUBLISHED, EITHER IN PART OR IN ITS ENTIRETY, WITHOUT THE WRITTEN PERMISSION OF GELA POWER SRL. UNAUTHORIZED USE WILL BE PROSECUTED BY LAW.