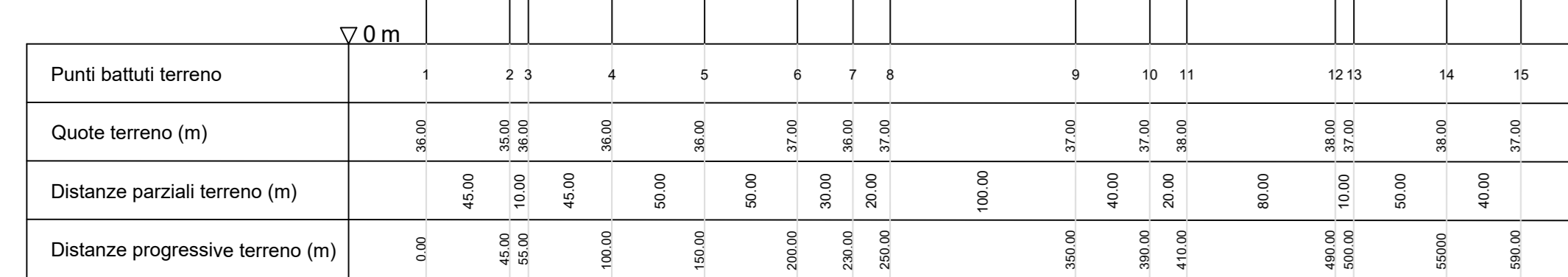
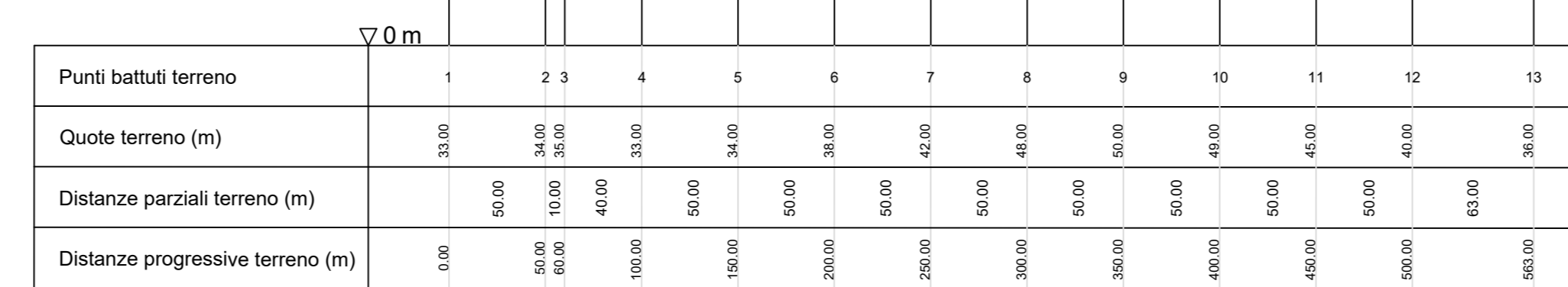


SEZIONI TRASVERSALI

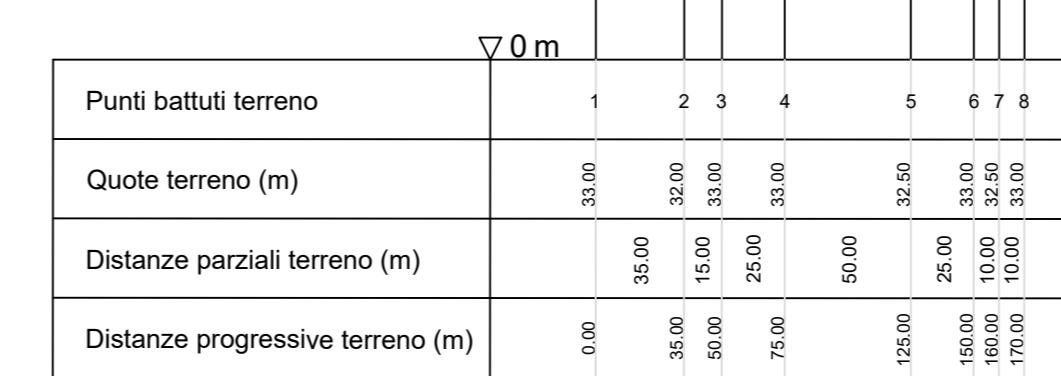
SEZIONE A-A'



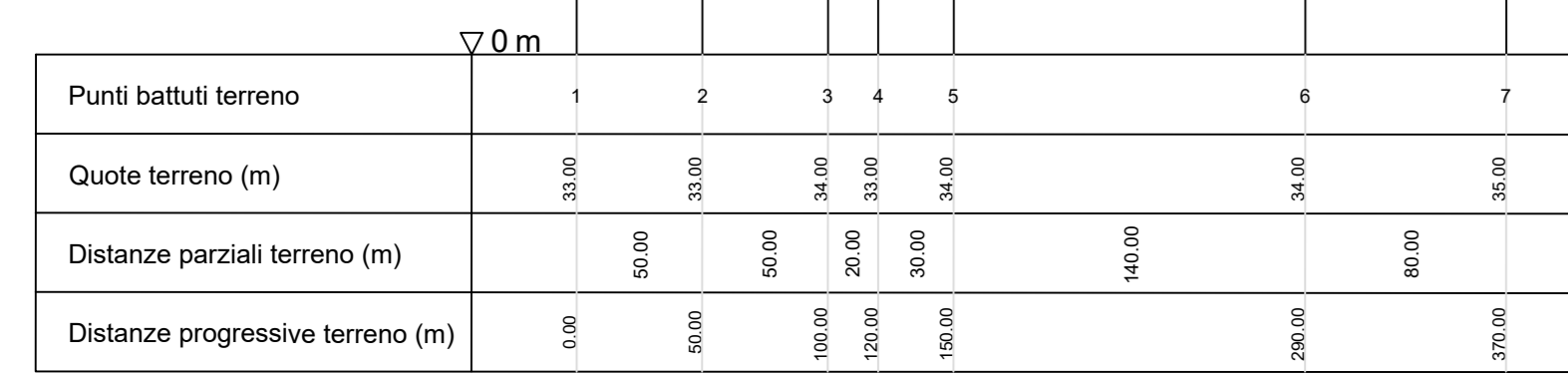
SEZIONE F-F'



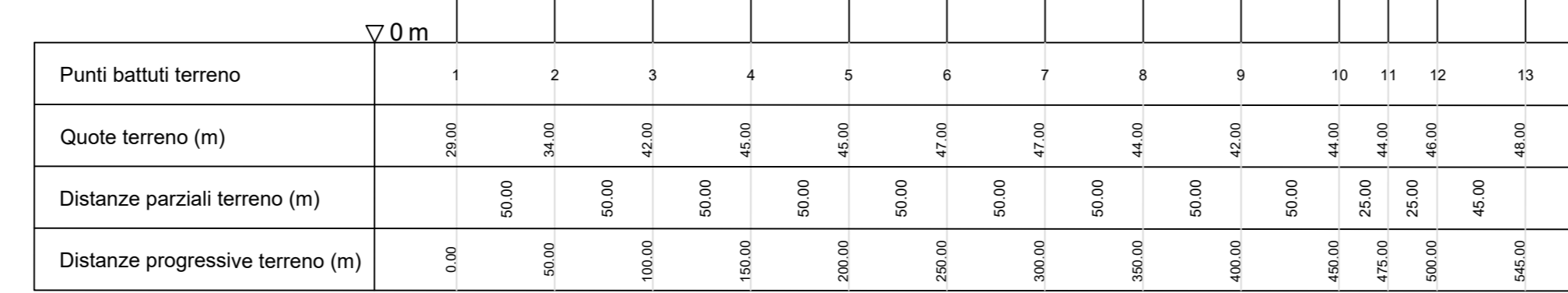
SEZIONE M-M'



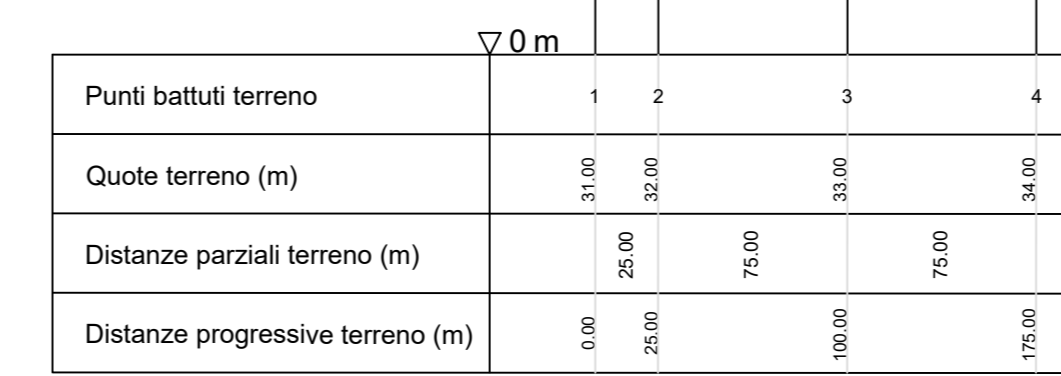
SEZIONE B-B'



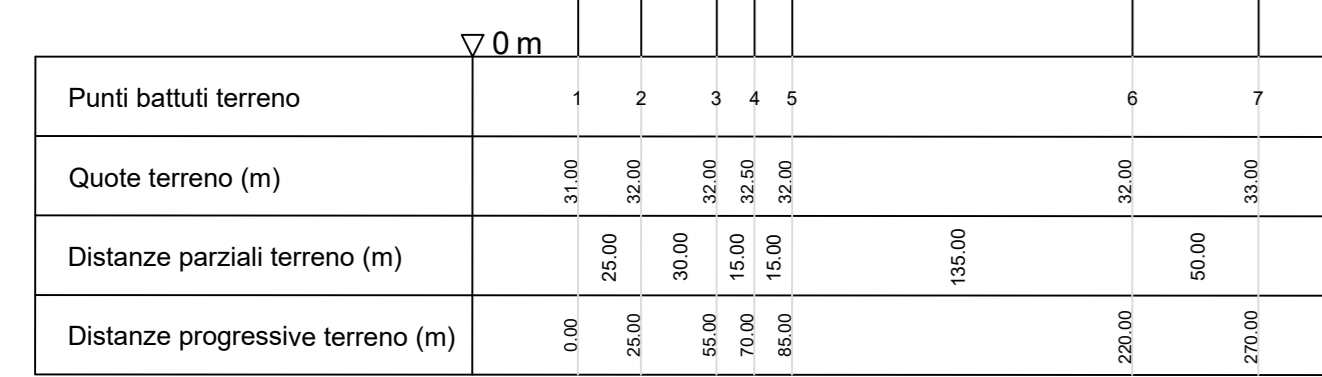
SEZIONE G-G'



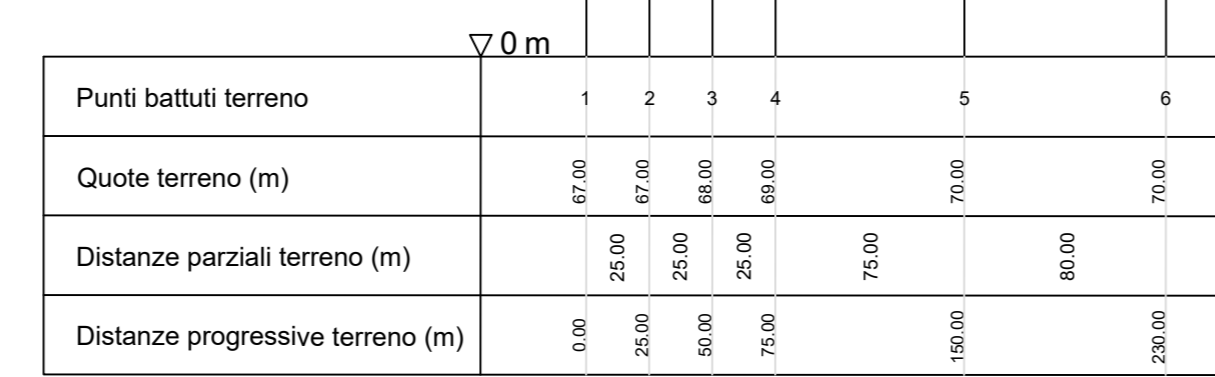
SEZIONE N-N'



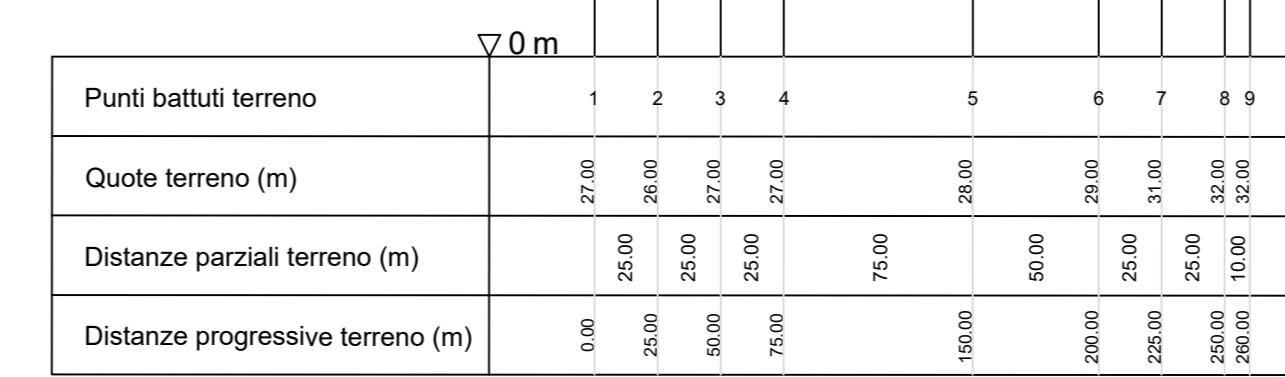
SEZIONE C-C'



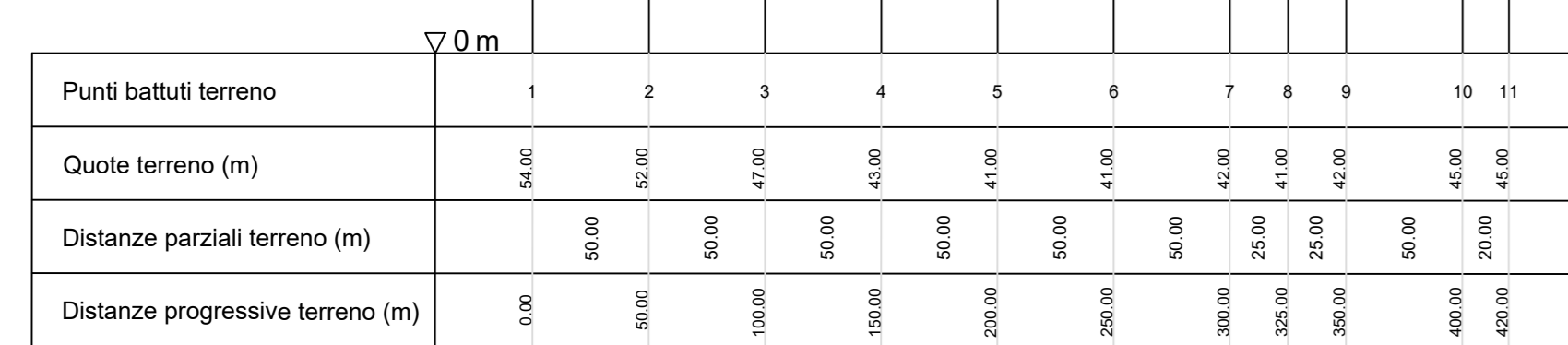
SEZIONE H-H'



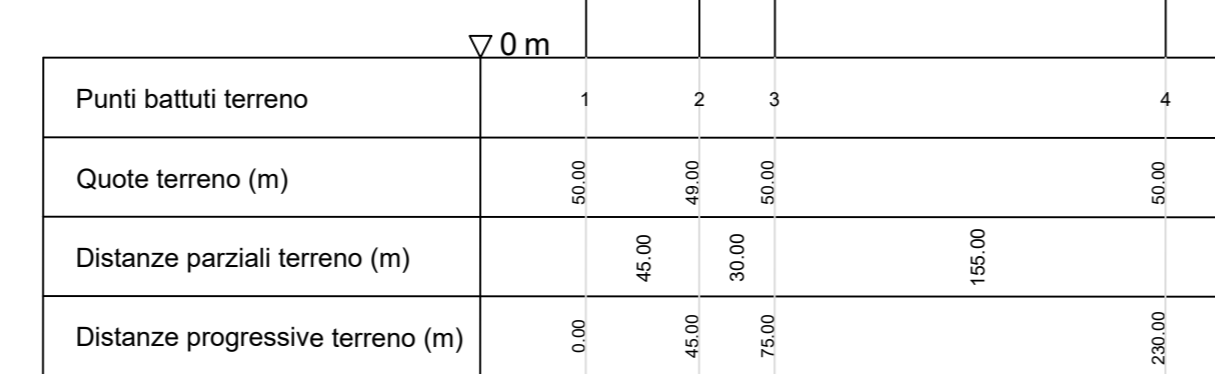
SEZIONE O-O'



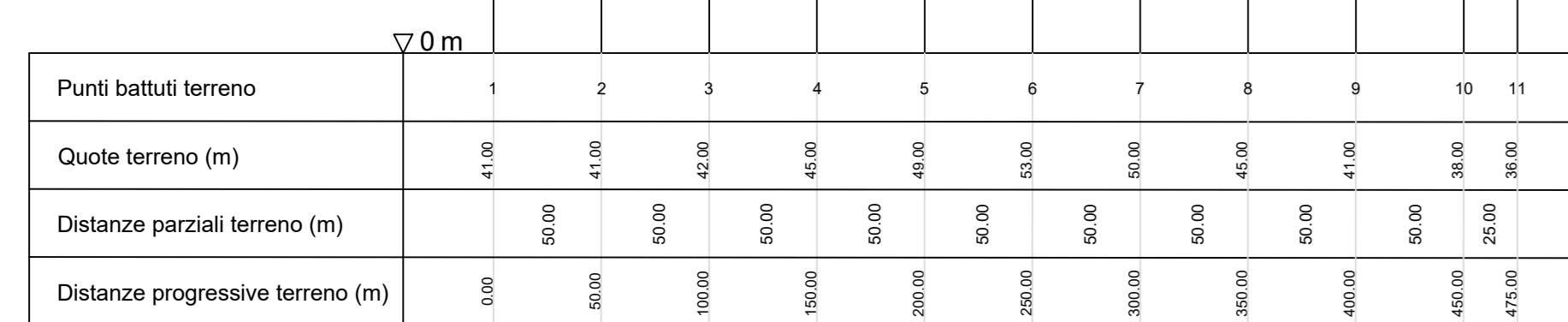
SEZIONE D-D'



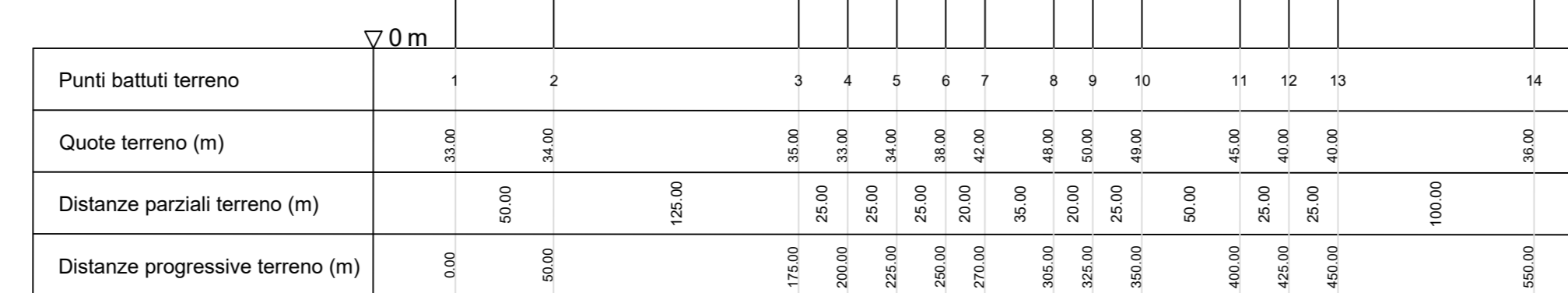
SEZIONE I-I'



SEZIONE E-E'

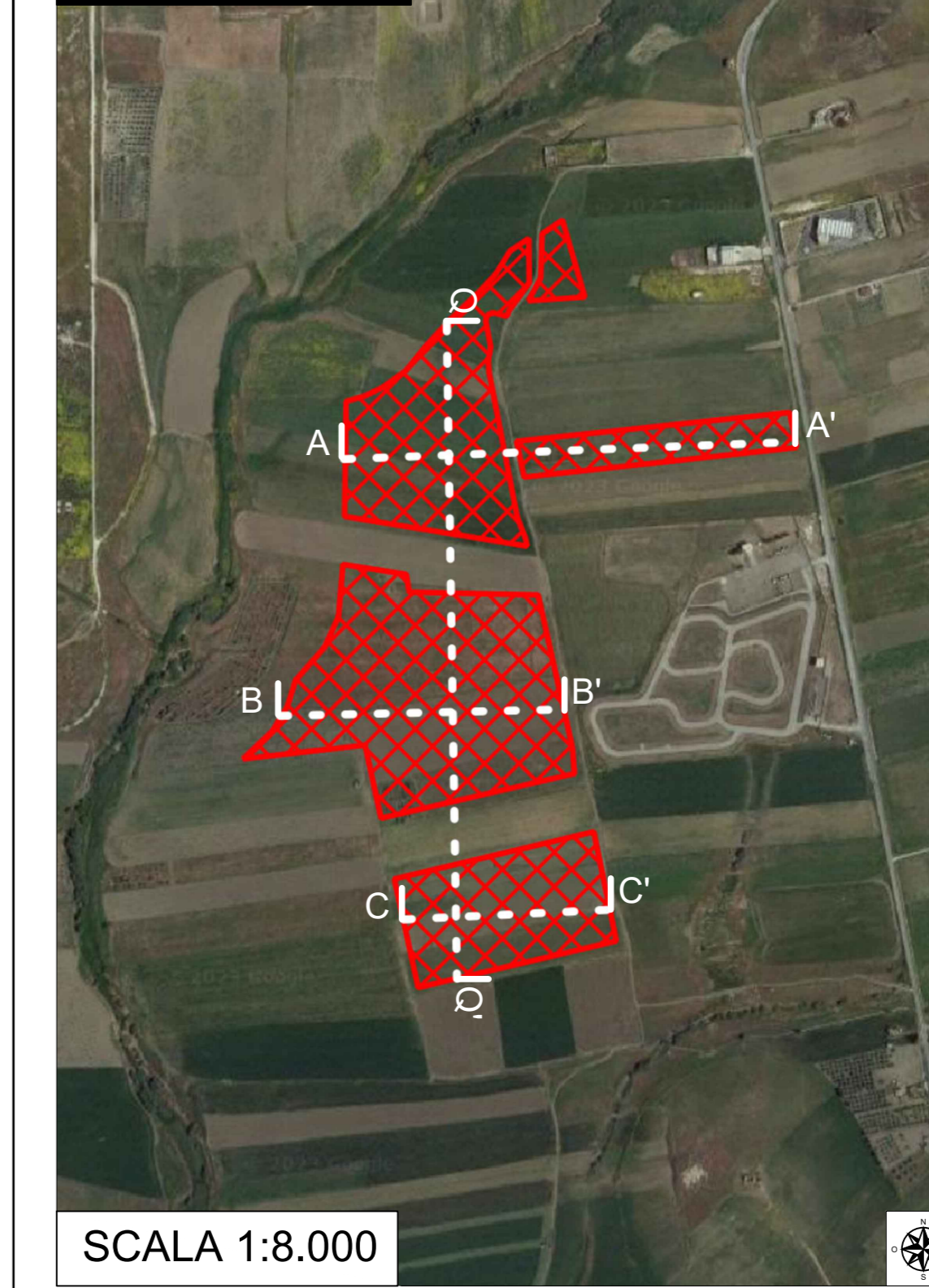


SEZIONE L-L'



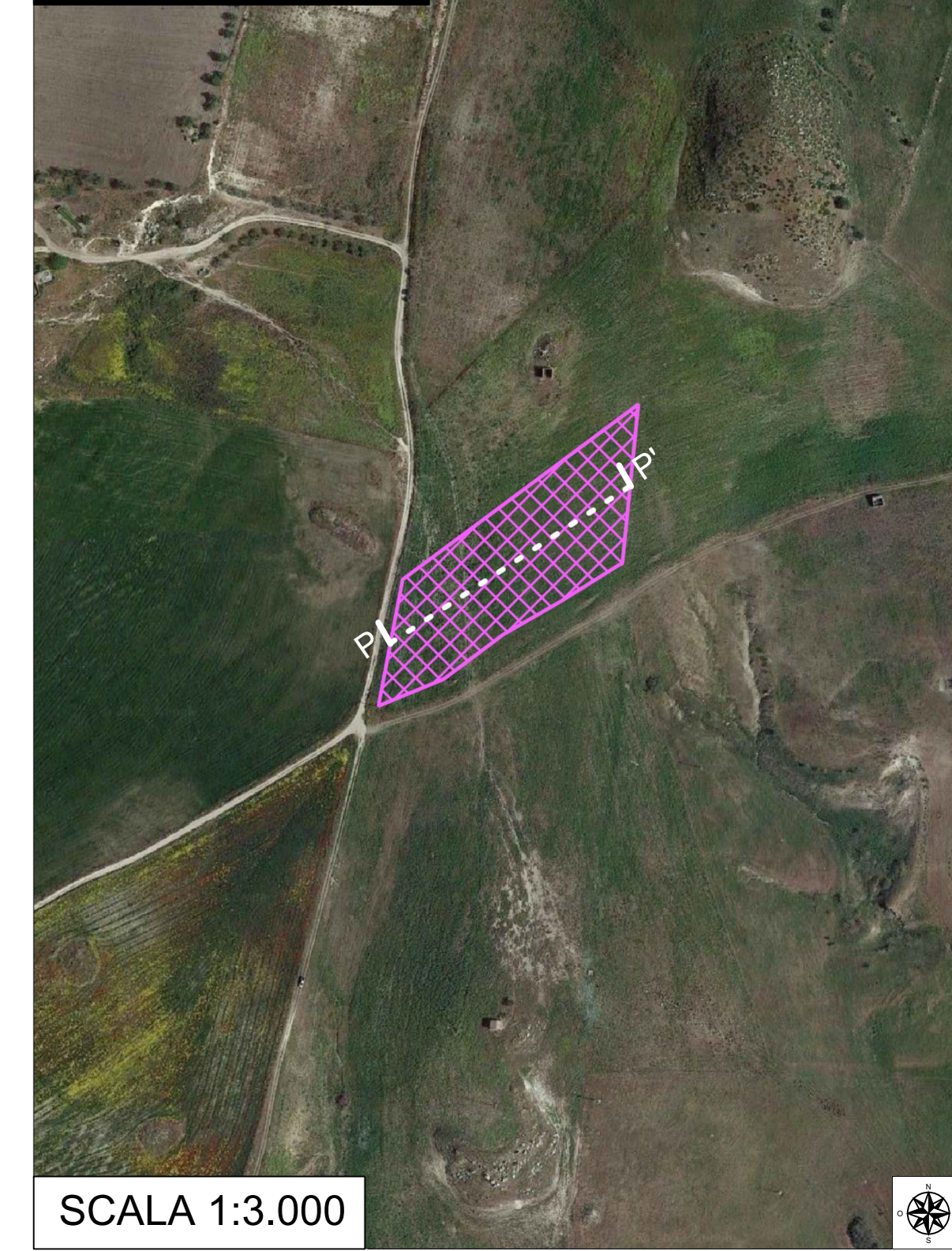
SCALA 1:3.000

AREA CAMPO 1



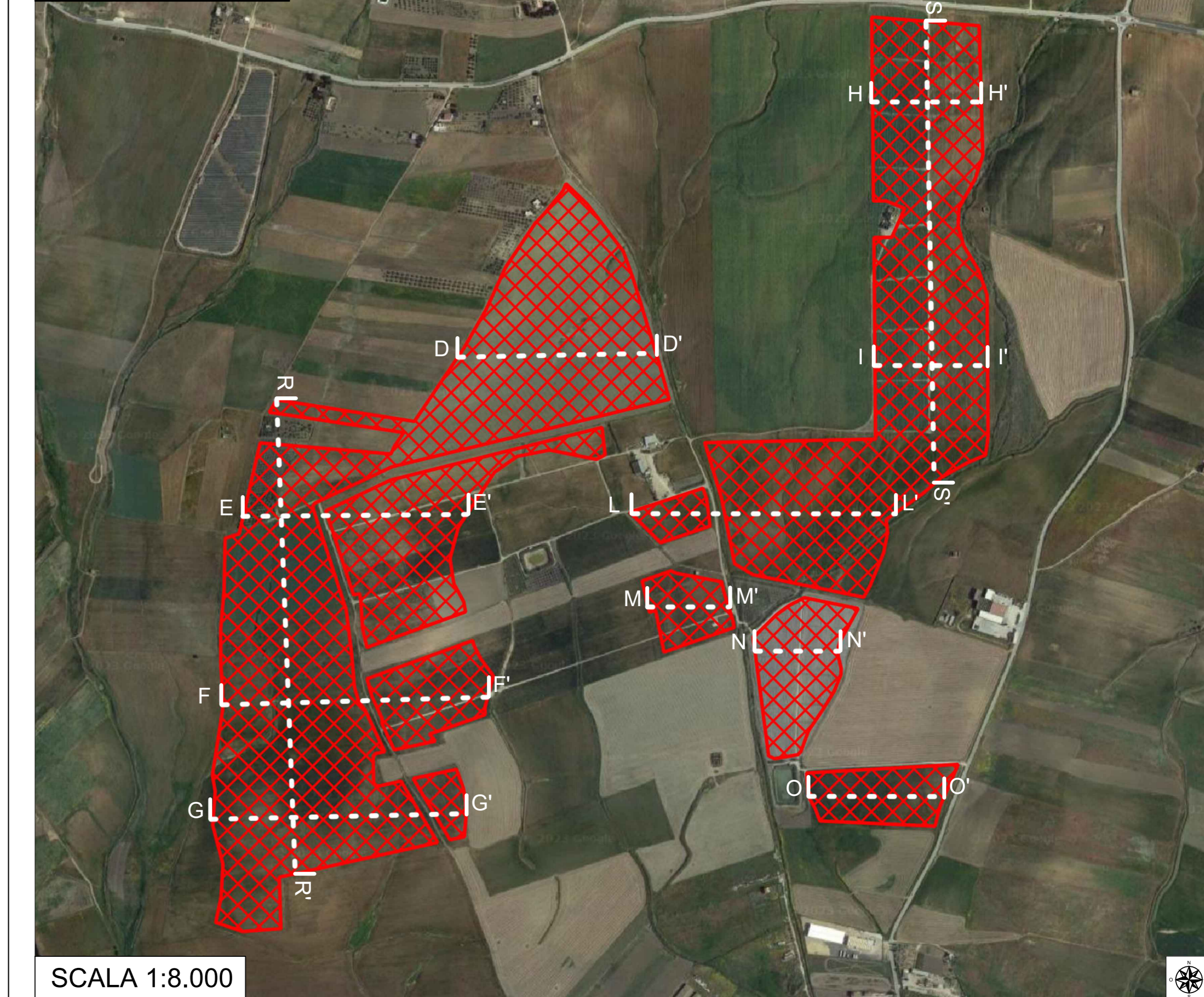
SCALA 1:8.000

AREA SE UTENTE



SCALA 1:3.000

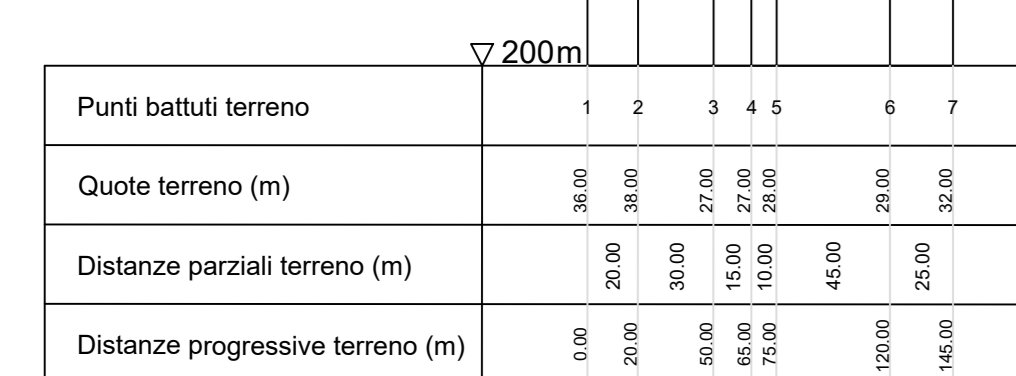
AREA CAMPI 2 E 3



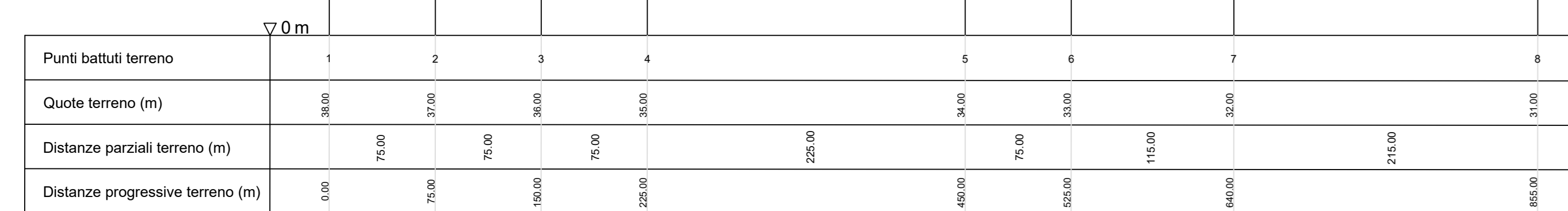
SCALA 1:8.000

SEZIONI LONGITUDINALI

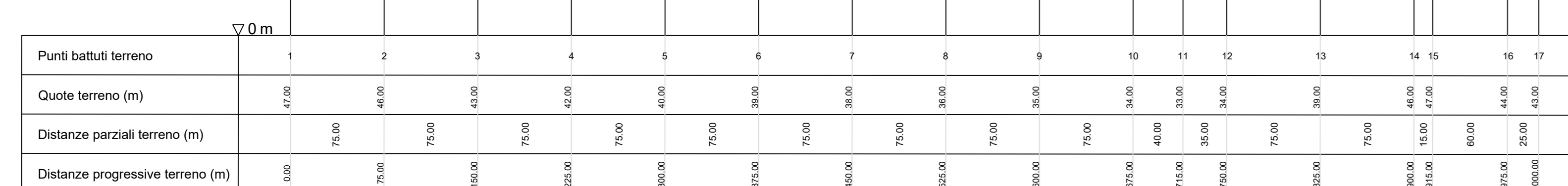
SEZIONE P-P'



SEZIONE Q-Q'

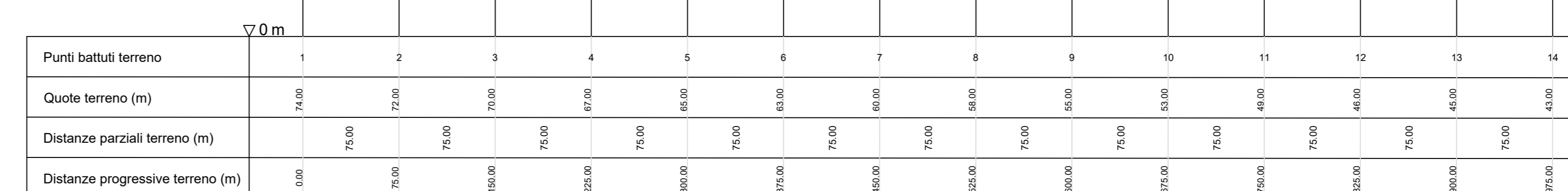


SEZIONE R-R'



SCALA 1:3.000

SEZIONE S-S'



COMUNE DI GELA
 PROVINCIA DI CALTANISSETTA
 REGIONE SICILIA

PROGETTO DEFINITIVO DI UN IMPIANTO AGRI-FOTOVOLTAICO
 DI POTENZA DI PICCO P=83'051.28 kWp CON SISTEMA DI ACCUMULO
 PER UNA POTENZA DI IMMISSIONE COMPLESSIVA PARI A 100'000 kW

Proponente
Gela Solar Power s.r.l.
 Via Dante 7 (20123), Milano (MI)
 CF e PI: 11947660962

Progettazione
 Preparato: Daniela Chifari - Green Future
 Verificato: Giuseppe Filiberto - Green Future
 Approvato: Giuseppe Filiberto - Green Future

PROGETTAZIONE DEFINITIVA
 Titolo elaborato
IMPIANTO FOTOVOLTAICO GELA "SETTEFARINE"
PLANIMETRIA E SEZIONI DELL'AREA D'INTERVENTO

Elaborato N°	28/07/23	DATA	
Nome file	80801P000104	PRIMA EMISSIONE	
Scale	1:3000	DATA	
REV.		DESCRIZIONE	

IL PRESENTE DOCUMENTO NON DEVE CONSIDERARSI UN PRODOTTO DI INGEGNERIA. IL PRODOTTO DI INGEGNERIA E' LA TRACCE PUBBLICATA IN TUTTI I PUNTI. OGNI UTILIZZO NON AUTORIZZATO DEL PRESENTE DOCUMENTO E' VIETATO. IL PRESENTE DOCUMENTO E' LA TRACCE PUBBLICATA IN TUTTI I PUNTI. OGNI UTILIZZO NON AUTORIZZATO DEL PRESENTE DOCUMENTO E' VIETATO.