

Elements Green Demetra S.r.l.

REALIZZAZIONE DI UN IMPIANTO AGRIVOLTAICO DENOMINATO "SASSARI 4" CON PRODUZIONE DI ENERGIA ELETTRICA DA FONTE SOLARE E RELATIVE OPERE DI CONNESSIONE NEL COMUNE DI SASSARI (SS)



Tecnico
ing. Danilo POMPONIO

Collaborazioni
ing. Milena MIGLIONICO
ing. Giulia CARELLA
ing. Valentina SAMMARTINO
ing. Alessia NASCENTE
ing. Roberta ALBANESE
ing. Alessia DECARO
ing. Tommaso MANCINI
ing. Fabio MASTROSERIO
ing. Martino LAPENNA
Per. Ind. Lamberto FANELLI
pianif. terr. Antonio SANTANDREA

Responsabile Commessa
ing. Danilo POMPONIO

TAVOLA	TITOLO	COMMESSA	TIPOLOGIA		
I15	INQUADRAMENTO SU PIANO URBANISTICO PROVINCIALE - PIANO TERRITORIALE DI COORDINAMENTO	22166	D		
REVISIONE		CODICE ELABORATO			
00		DW22166D-I15			
FOGLIO		SOSTITUISCE	SOSTITUITO DA		
1/2		----	----		
	Tutte le informazioni tecniche contenute nel presente documento sono di proprietà esclusiva dello Studio Tecnico BFP S.r.l. e non possono essere riprodotte, divulgate o comunque utilizzate senza la sua preventiva autorizzazione scritta. All technical information contained in this document is the exclusive property of Studio Tecnico BFP S.r.l. and may neither be used nor disclosed without its prior written consent. (art. 2075 c.c.)				
		NOME FILE	SCALA		
		DW22166D-I15.dwg	1:40.000		
REV	DATA	MODIFICA	DISEGNATO	CONTROLLATO	APPROVATO
00	30/05/2023	Emissione	Decaro	Miglionico	Pomponio
01					
02					
03					
04					
05					

LEGENDA

- Area di impianto
- Cavidotto AT
- Futura stazione elettrica (non oggetto del progetto)

PIANO URBANISTICO PROVINCIALE PIANO TERRITORIALE DI COORDINAMENTO

Ottobre 2018
Tavole **A-G13.1** e **A-G13.2** - GEOGRAFIA AMBIENTALE
QUADRO DI CORRELAZIONE CON IL PPR: ASSETTO AMBIENTALE PROVINCIALE

- Aree naturali e subnaturali - Vegetazione a macchia e in aree umide
- Aree naturali e subnaturali - Boschi
- Aree seminaturali - Praterie
- Aree seminaturali - Sugherete, castagnete da frutto
- Aree ad utilizzazione agro-forestale - Colture specializzate e arboree
- Aree ad utilizzazione agro-forestale - Impianti boschivi artificiali
- Aree ad utilizzazione agro-forestale - Aree agroforestali, aree incolte
- Aree antropizzate

Tavola **A-G14** - GEOGRAFIA AMBIENTALE
MODELLO DELLE AREE SIC E ZPS

- Siti di Importanza Comunitaria (approvati)
- Siti di Importanza Comunitaria (proposti)
- Zone di Protezione Speciale

Tavola **A-G15** - GEOGRAFIA STORICA
QUADRO DI CORRELAZIONE CON IL PPR: ASSETTO STORICO PROVINCIALE

- | ARCHITETTURE INDUSTRIALI | INSEDIAMENTI ARCHEOLOGICI |
|-------------------------------|---------------------------------------|
| Torrione | Insediamento |
| ARCHITETTURE MILITARI | Nuraghe |
| Torre costiera | Villaggio |
| ARCHITETTURE RELIGIOSE | LUOGHI DI CULTO |
| Chiesa | Circolo megalitico |
| AREE DI BONIFICA | Menhir |
| Aree di bonifica | ORGANIZZAZIONE MINERARIA |
| AREE FUNERARIE | Parco Geominerario Ambientale Storico |
| Dolmen | RETE INFRASTRUTTURALE |
| Domus de janas | Casa cantoniera |
| Grotta | TIPO DI VINCOLO |
| Necropoli | Archeologico |
| Tomba dei giganti | Architettonico |

Tavola **A-G13.1** - GEOGRAFIA AMBIENTALE
QUADRO DI CORRELAZIONE CON IL PPR: ASSETTO AMBIENTALE PROVINCIALE I

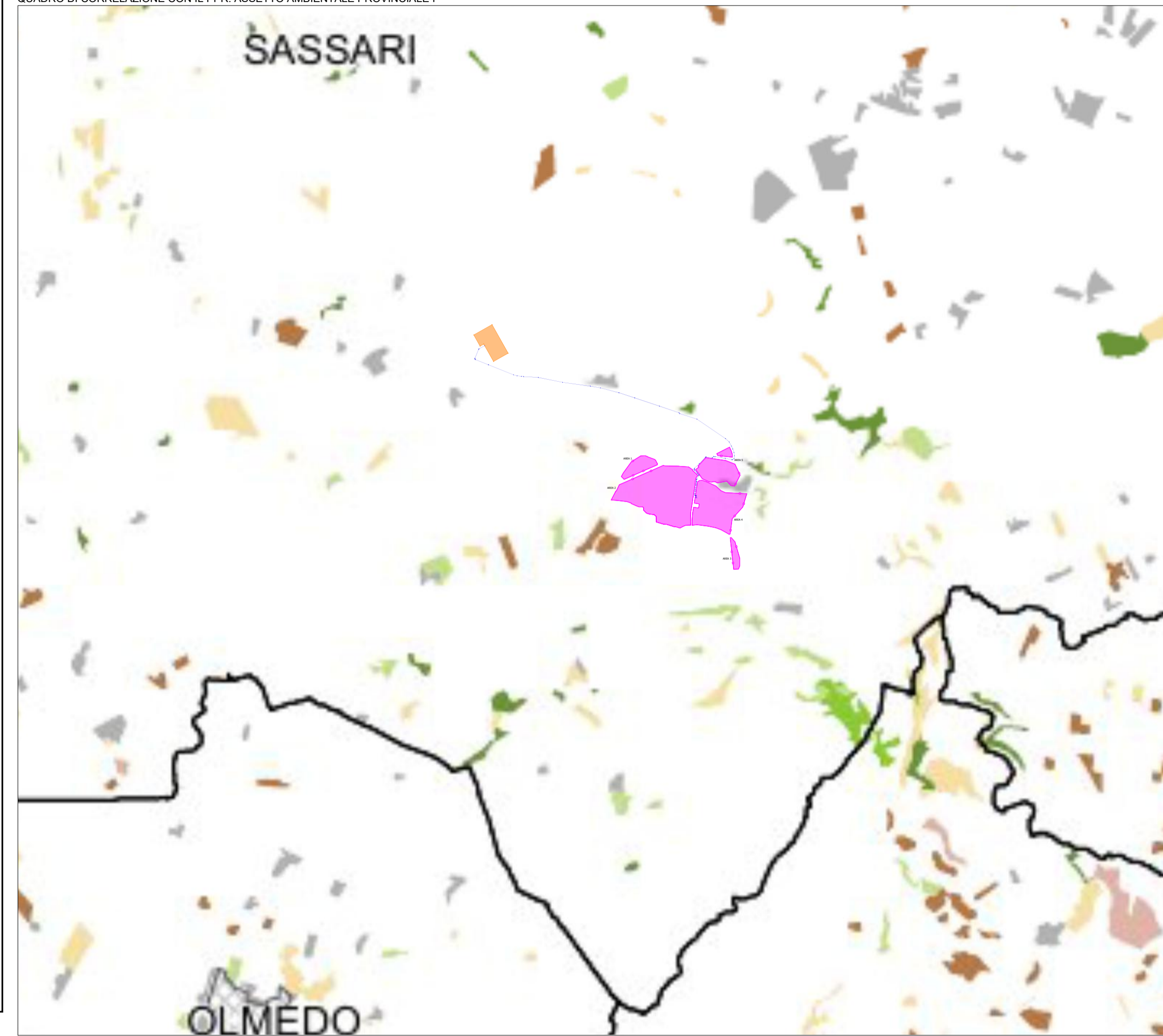


Tavola **A-G13.2** - GEOGRAFIA AMBIENTALE
QUADRO DI CORRELAZIONE CON IL PPR: ASSETTO AMBIENTALE PROVINCIALE II

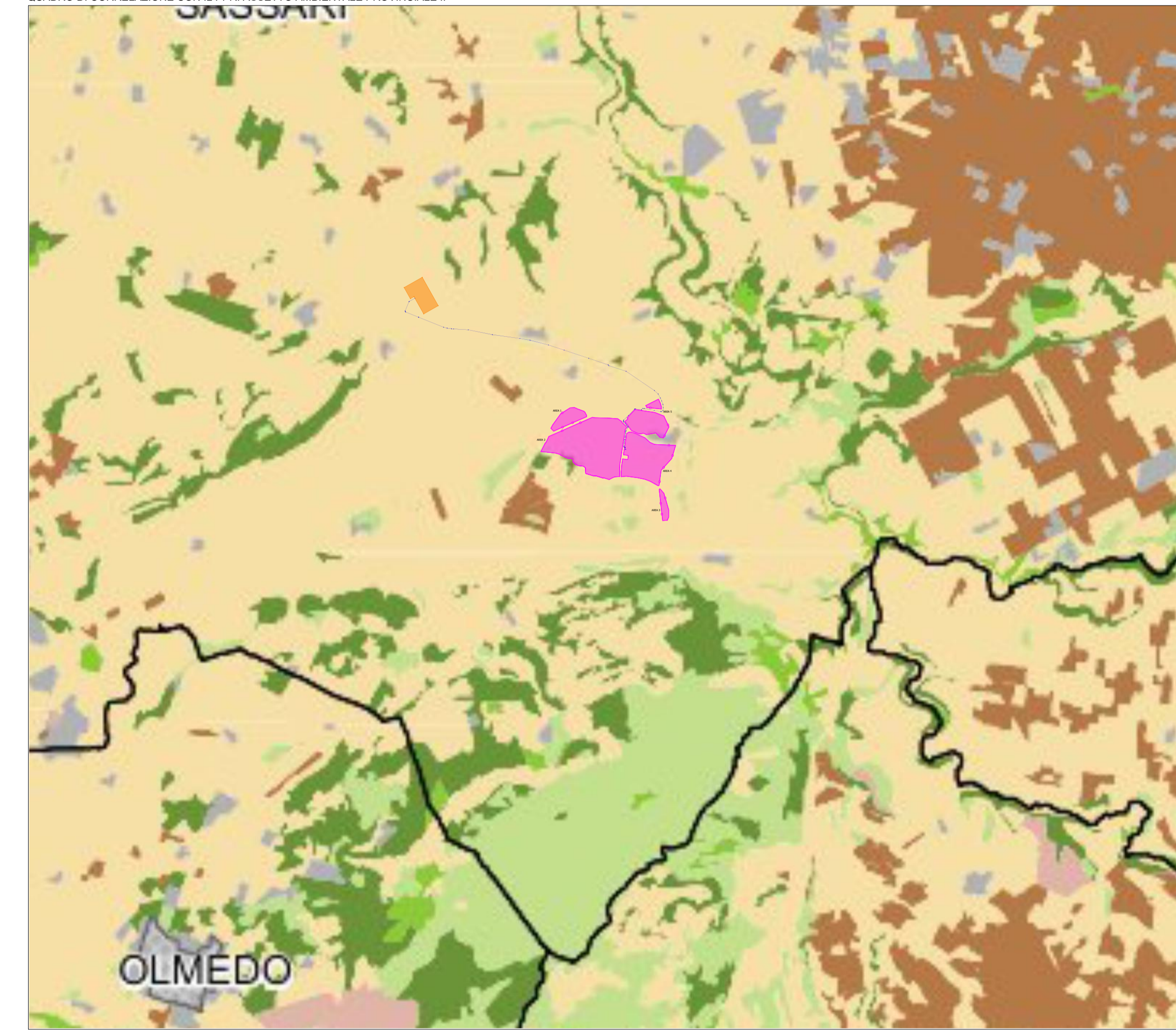


Tavola **A-G14** - GEOGRAFIA AMBIENTALE
MODELLO DELLE AREE SIC E ZPS

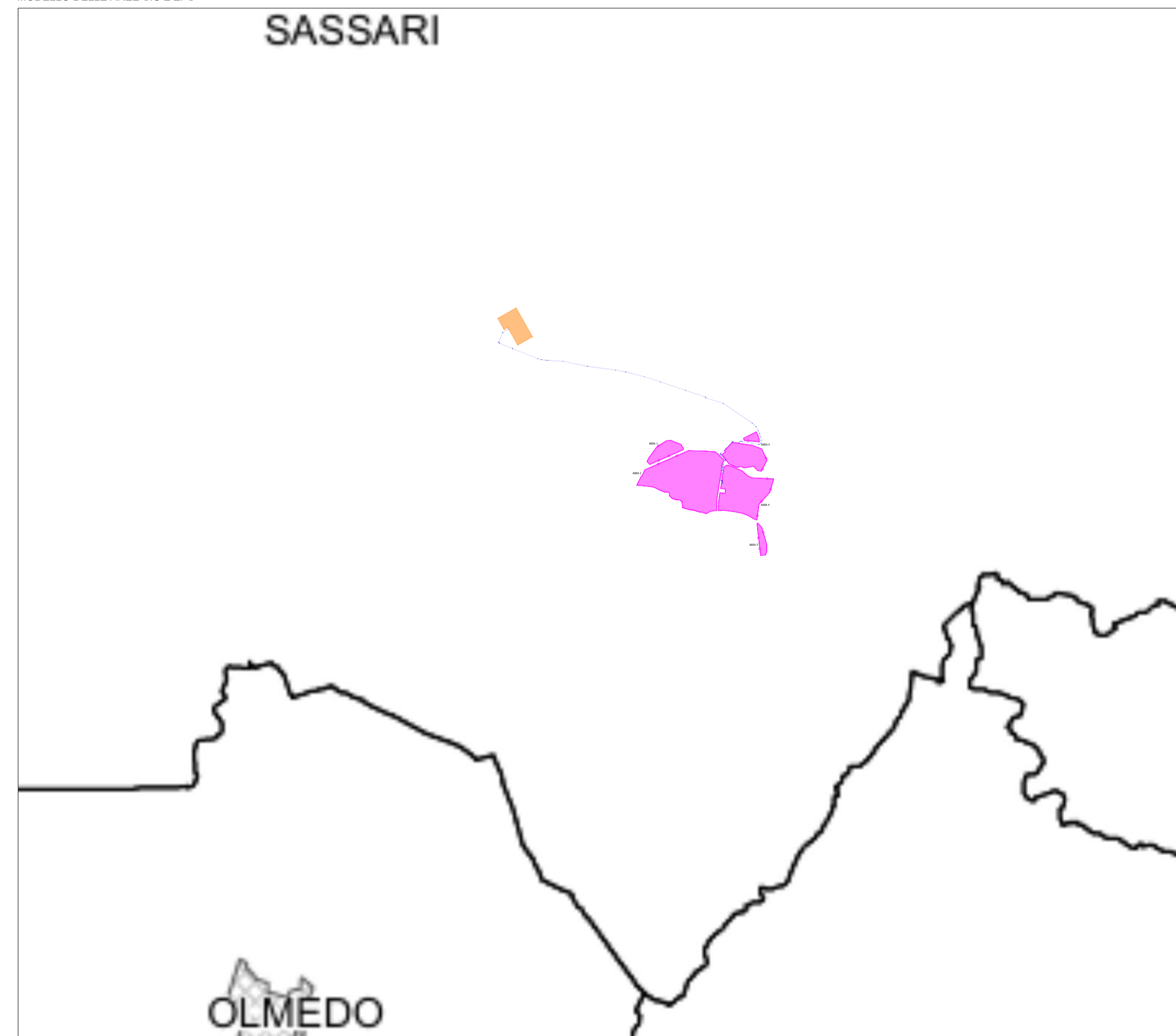
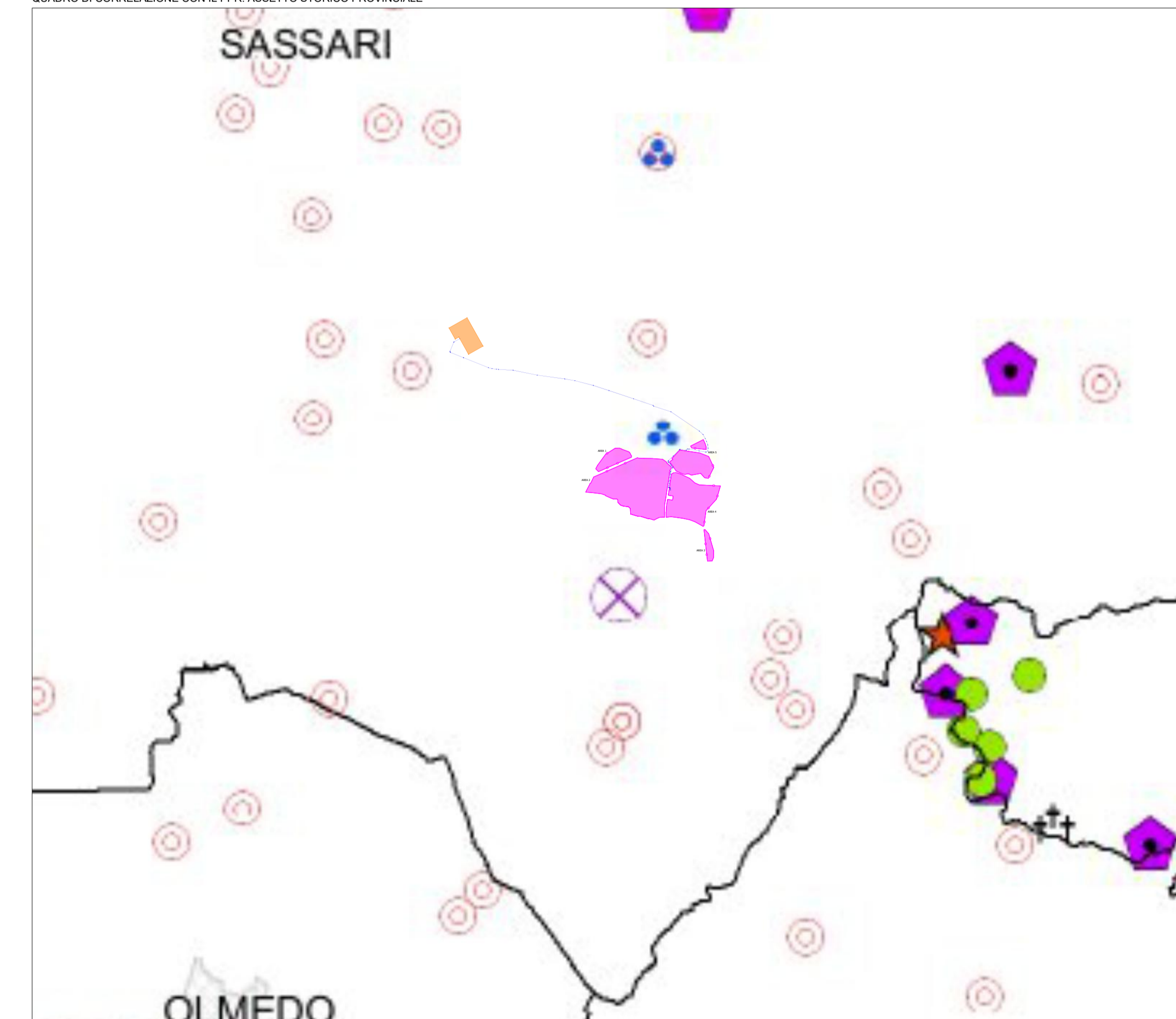


Tavola **A-G15** - GEOGRAFIA AMBIENTALE
QUADRO DI CORRELAZIONE CON IL PPR: ASSETTO STORICO PROVINCIALE



Elements Green Demetra S.r.l.

REALIZZAZIONE DI UN IMPIANTO AGRIVOLTAICO DENOMINATO "SASSARI 4" CON PRODUZIONE DI ENERGIA ELETTRICA DA FONTE SOLARE E RELATIVE OPERE DI CONNESSIONE NEL COMUNE DI SASSARI (SS)



Tecnico
ing. Danilo POMPONIO

Collaborazioni
ing. Milena MIGLIONICO
ing. Giulia CARELLA
ing. Valentina SAMMARTINO
ing. Alessia NASCENTE
ing. Roberta ALBANESE
ing. Alessia DECARO
ing. Tommaso MANCINI
ing. Fabio MASTROSERIO
ing. Martino LAPENNA
Per. Ind. Lamberto FANELLI
planif. terr. Antonio SANTANDREA

Responsabile Commessa
ing. Danilo POMPONIO

Tavola A-G16 - GEOGRAFIA DELL'ORGANIZZAZIONE DELLO SPAZIO
SISTEMA DELLA DISTRIBUZIONE DELLE ACQUE SUPERFICIALI

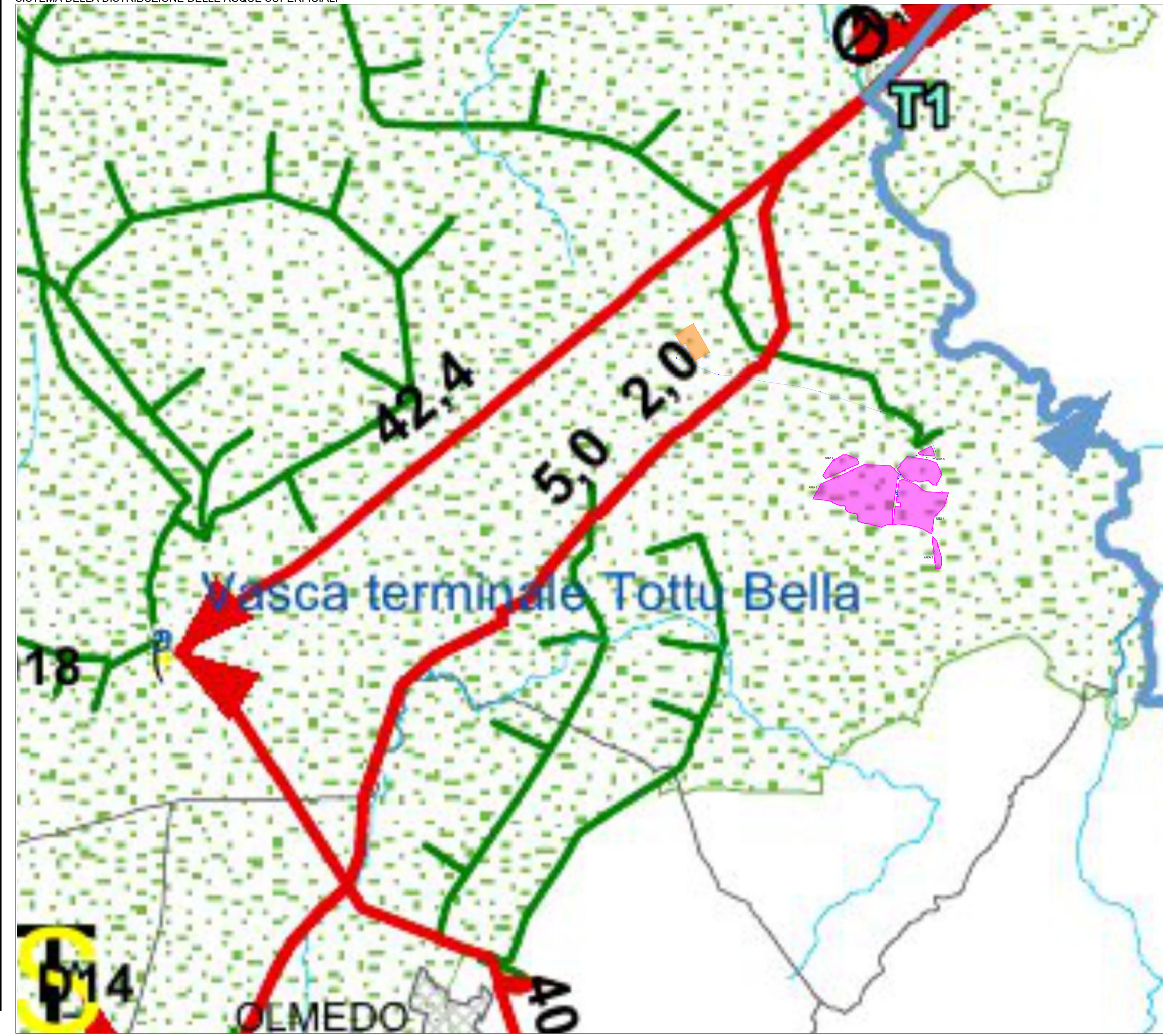


Tavola A-G17 - GEOGRAFIA DELL'ORGANIZZAZIONE DELLO SPAZIO
SISTEMA DELLA PIANIFICAZIONE URBANISTICA COMUNALE

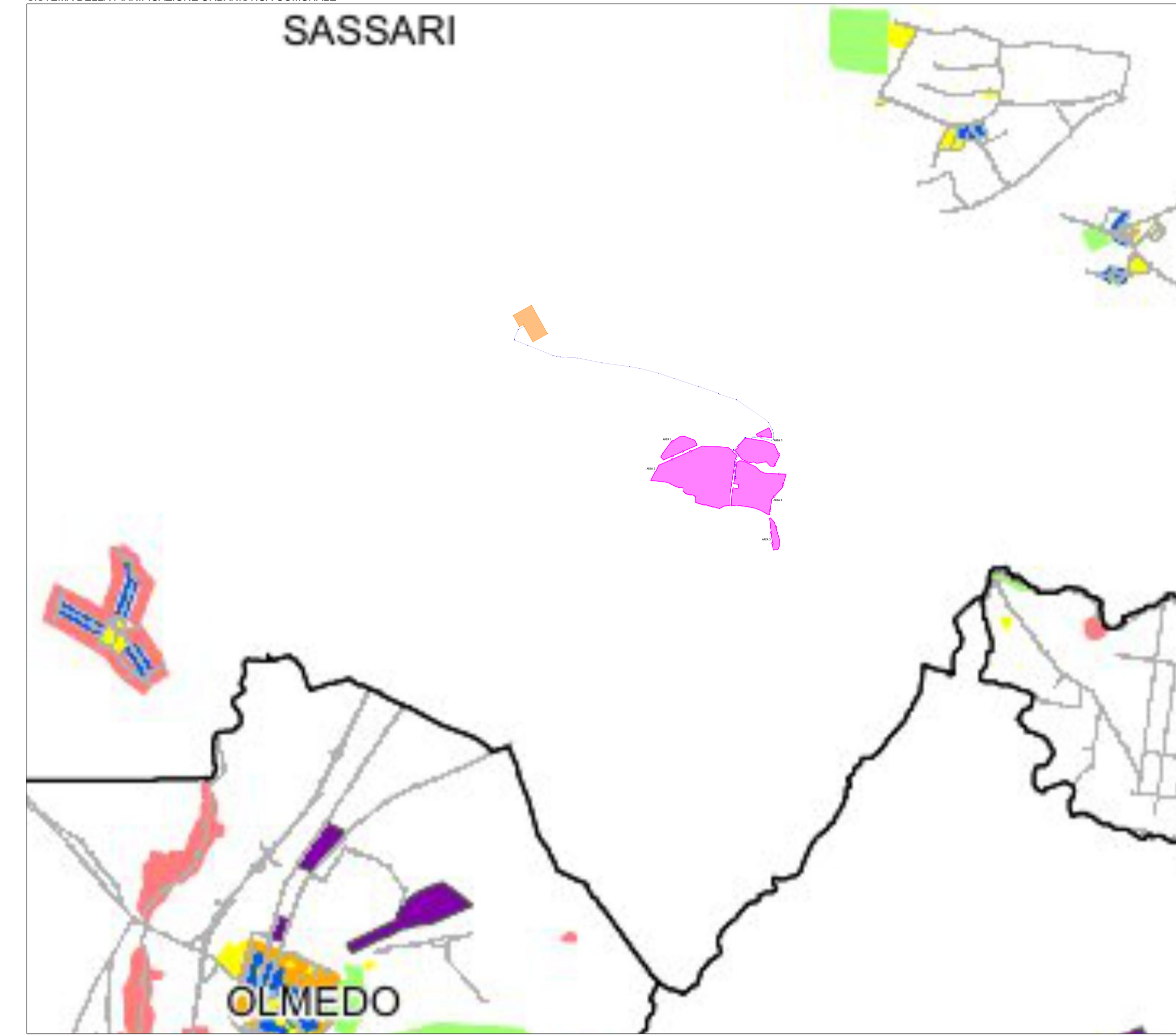


TAVOLA	TITOLO	COMMESSA	TIPOLOGIA
I15	INQUADRAMENTO SU PIANO URBANISTICO PROVINCIALE - PIANO TERRITORIALE DI COORDINAMENTO	22166	D
REVISIONE		CODICE ELABORATO	
00		DW22166D-I15	
FOGLIO		SOSTITUISCE	SOSTITUITO DA
2/2		----	----
REV	DATA	MODIFICA	
00	30/05/2023	Emissione	
01			
02			
03			
04			
05			

- LEGENDA**
- Area di impianto
 - Cavidotto AT
 - Futura stazione elettrica (non oggetto del progetto)

PIANO URBANISTICO PROVINCIALE
PIANO TERRITORIALE DI COORDINAMENTO
Ottobre 2018

Tavola A-G16 - GEOGRAFIA DELL'ORGANIZZAZIONE DELLO SPAZIO
SISTEMA DELLA DISTRIBUZIONE DELLE ACQUE SUPERFICIALI

0	Dighe	Utensili potabili	3.2	Condotta-Galleria
1	Traverse	Utensili irrigue	3.3	Condotta
2	Partitori	Utensili industriali	1.5	Galleria
3	Prese	Centrali idroelettriche	0.5	In alveo
4	Sollevamenti	Depuratori		Reti irrigue principali

Tavola A-G17 - GEOGRAFIA DELL'ORGANIZZAZIONE DELLO SPAZIO
SISTEMA DELLA PIANIFICAZIONE URBANISTICA COMUNALE

MOSAICO DEGLI STRUMENTI URBANISTICI (classificazione D.A. 20/12/1993 2260/U)

Zone A - Centro storico-artistico o di particolare pregio ambientale	Zone F - Turistiche
Zone B - Completamento residenziale	Zone G - Servizi generali
Zone C - Espansione residenziale	Zone H - Salvaguardia
Zone D - Industriali, artigianali e commerciali	Zone S - Servizi a carattere locale
Zone E - Agricole	Zone di competenza non comunale

Tavola A-G18 - GEOGRAFIA DELL'ORGANIZZAZIONE DELLO SPAZIO
SISTEMA DEI VINCOLI E DELLE GESTIONI SPECIALI

AREE DI TUTELA MORFOLOGICA E IDROGEOLOGICA	AREE DI INTERESSE NATURALISTICO ISTITUZIONALMENTE TUTELATE
Area a forte suscettibilità (inagibilità del 40%)	Parco Nazionale
Area a rischio di erosione	Parco, Riserva e Monumenti naturali individuati dalla Legge 3100 non ancora istituiti
Area a rischio di frana	Area Marina Protetta
Monumenti Naturali	Riserve Naturali LR 31/00
Zone Unico	Piano Geomorfologico
AREE SOGGETTE A PRESCRIZIONI DIRETTE DEL PPR	Area Interesce Naturalistico
Forme della pianificazione di tipo storico-artistico di tutela e design	Siti di Importanza Comunitaria (SIC)
Forme di 150 m da ciascuna sponda di fiumi, torrenti e corsi d'acqua	Siti di Importanza Comunitaria (SIC)
	Zone di Protezione Speciale
	Area protetta dell'Unesco

Tavola A-G19 - GEOGRAFIA DELL'ORGANIZZAZIONE DELLO SPAZIO
QUADRO DI CORRELAZIONE CON IL PPR: ASSETTO INSEDIATIVO PROVINCIALE

EDIFICATO URBANO	INSEDIAMENTI PRODUTTIVI
Centri di antica e prima formazione	Grandi aree industriali
Espansioni fino agli anni 50	Insempiamenti produttivi
Espansioni recenti	Grandi distribuzione commerciale
Espansioni in programma	AREE ESTRATTIVE
EDIFICATO URBANO DIFFUSO	Area estrattive (cave e miniere)
EDIFICATO IN ZONA AGRICOLA	AREE SPECIALI E MILITARI
Insempiamento storico sparso	Area speciali e militari
Edificio sparso	RETE DELLA VIABILITA'
INSEDIAMENTI TURISTICI	Strada
Insempiamenti turistici	Strada principale
	Strada secondaria
	Strada di servizio
	Strada di collegamento
	Strada di servizio secondaria
	In progetto

Tavola A-G18 - GEOGRAFIA DELL'ORGANIZZAZIONE DELLO SPAZIO
SISTEMA DEI VINCOLI E DELLE GESTIONI SPECIALI

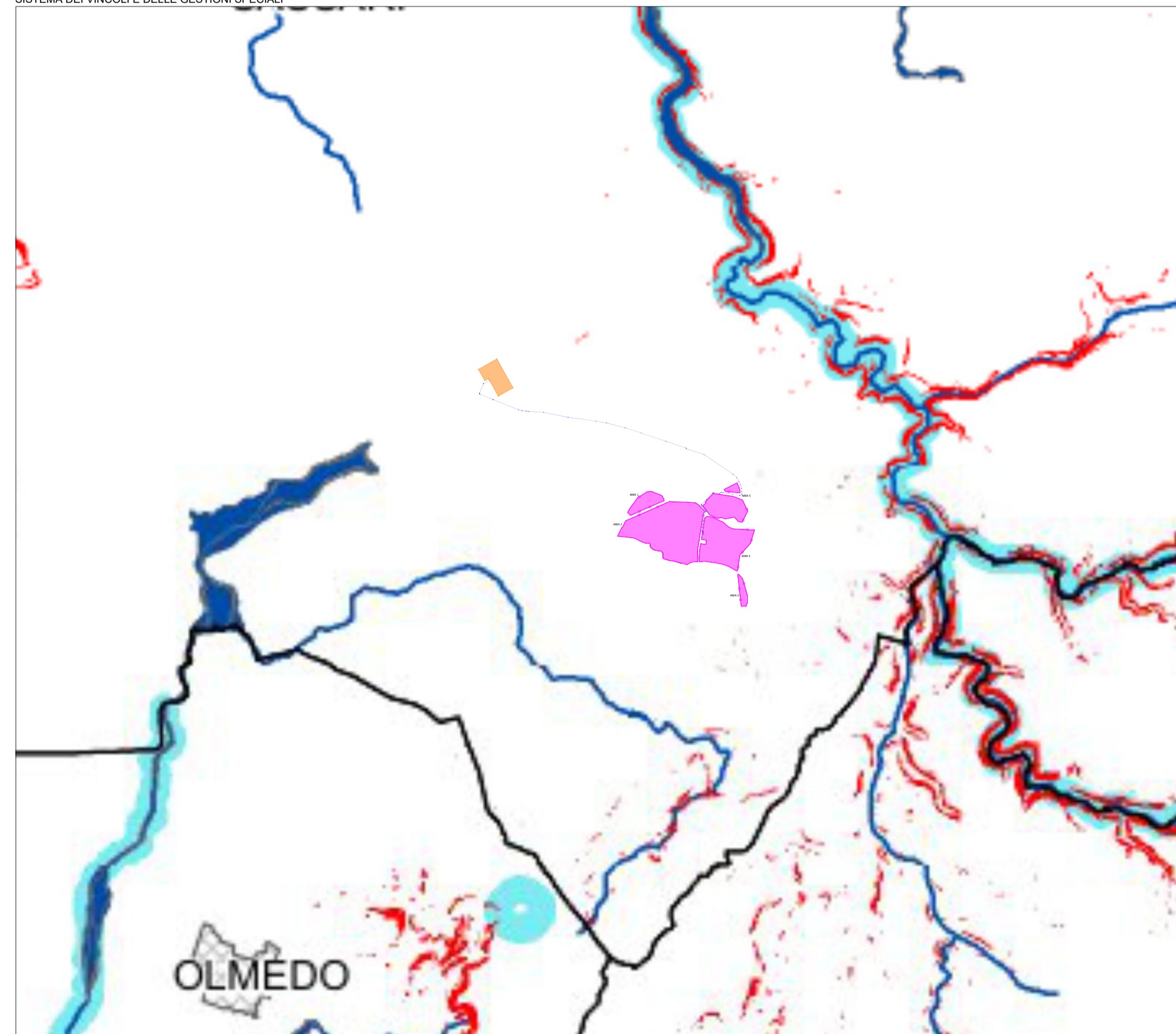


Tavola A-G19 - GEOGRAFIA DELL'ORGANIZZAZIONE DELLO SPAZIO
QUADRO DI CORRELAZIONE CON IL PPR: ASSETTO INSEDIATIVO PROVINCIALE

