

**PROLUNGAMENTO DEL MOLO DI SOPRALFUTTO  
DEL PORTO DI TERMINI IMERESE  
INDAGINI TOPO-BATIMETRICHE**

**INVENTARIO VISUALE**

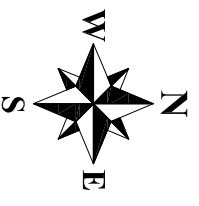
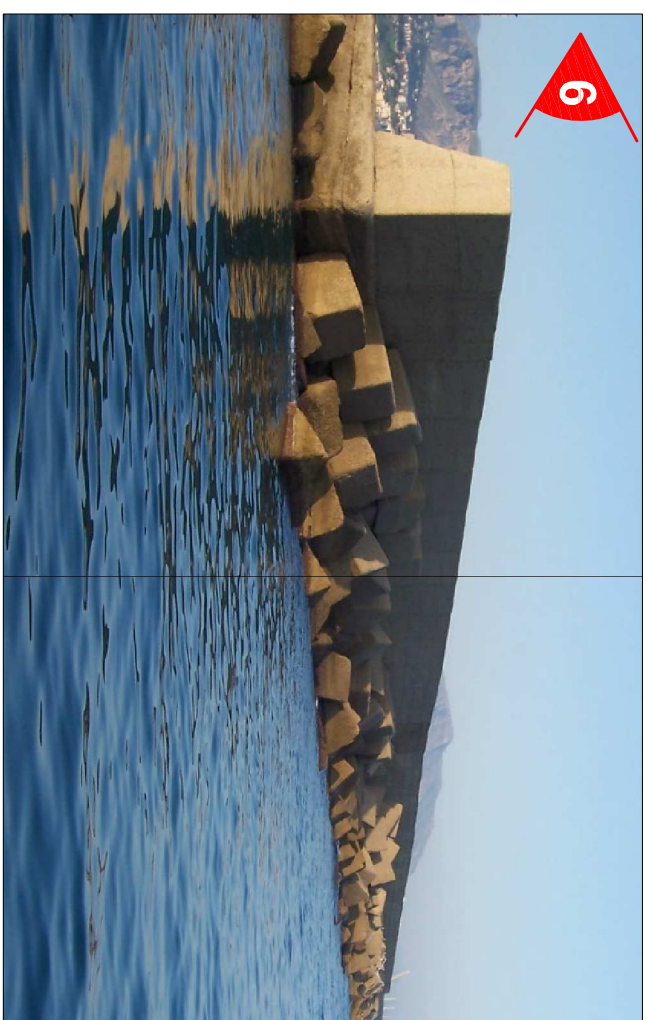
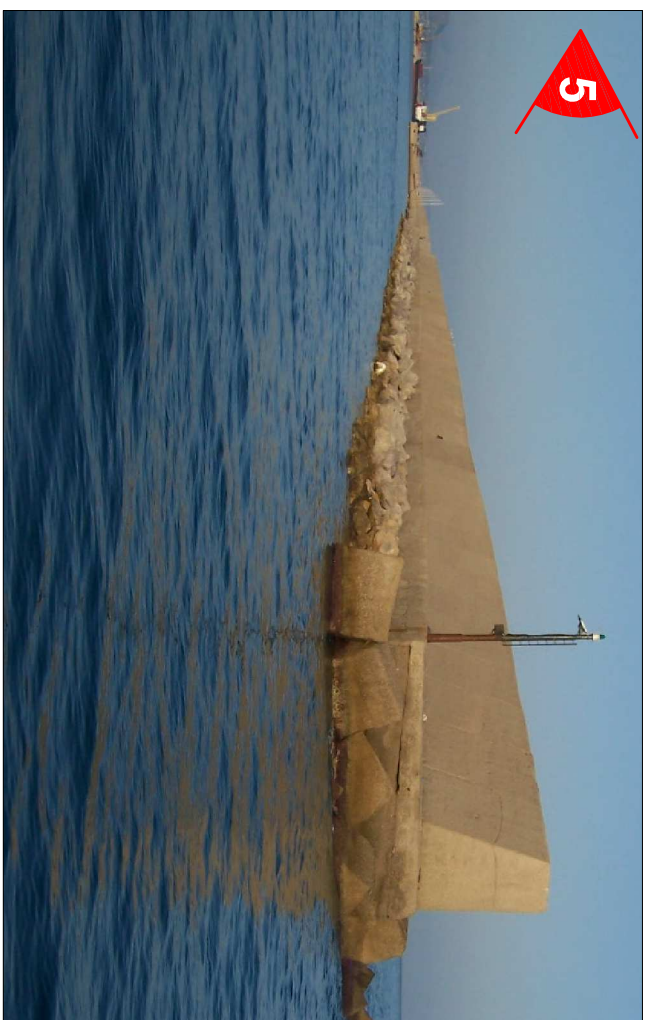
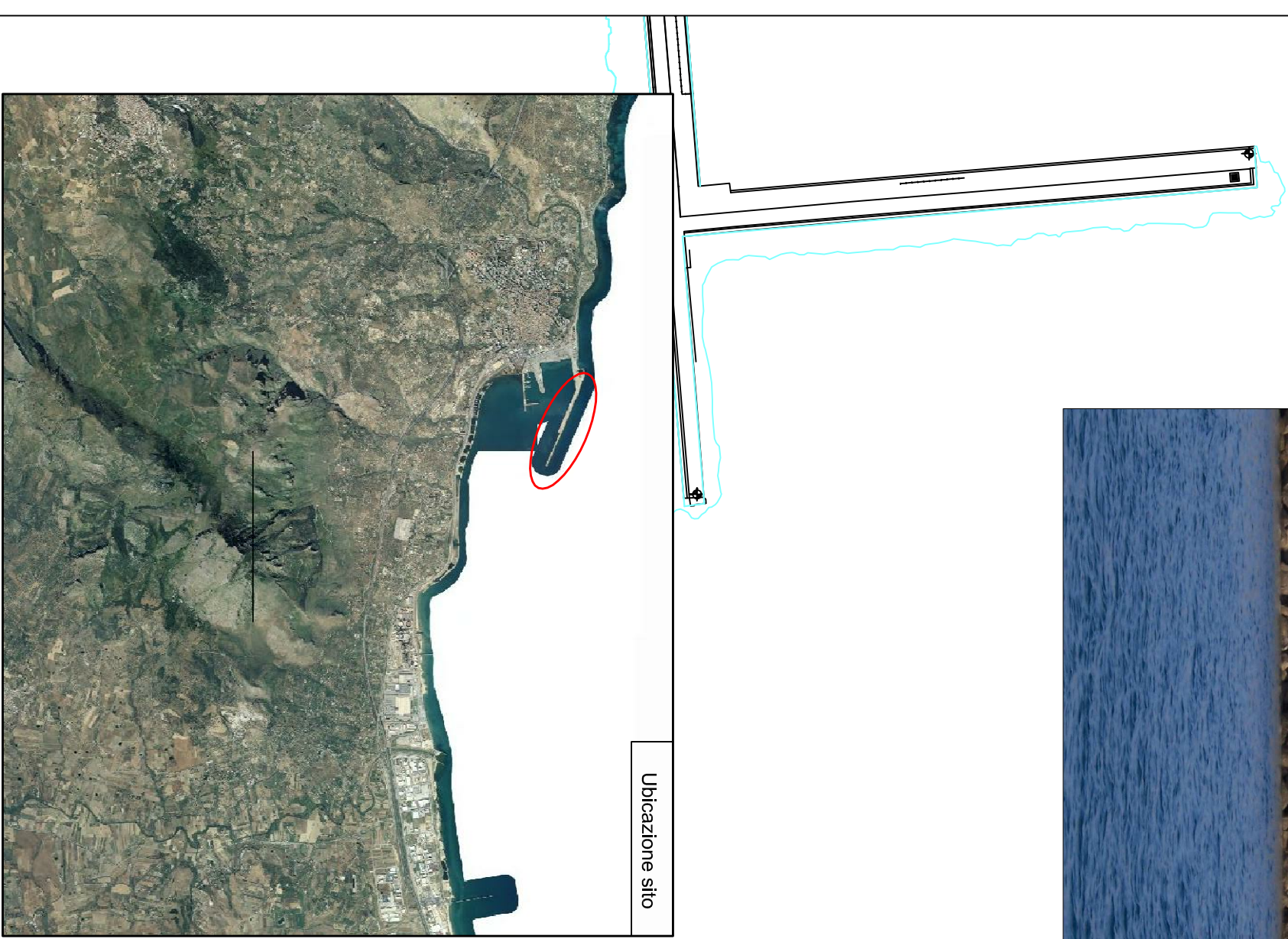
REDAZIONE	REDA	SCALE	1:2000	NO. OP.	PR. DA 04/04	PRO. DA 04/04	AUT. PA. 1 - 8
DATA	11 Dicembre 2012	REVISIONE	Emisione	REDAZIONE	ED	CONTROLLO	GI
				IL COMMITTENTE		IL TECNICO	
				Ing. Giancarlo Insevera			

**Progetti**  
SEA WORKS  
SUSTAINABLE IDEAS LAB

COMITENTE  
**AUTORITA' PORTUALE DI PALERMO**  
Ports of Palermo and Termini Imerese

Fig. n° 12 - 14/18 02/04/2012 - 14/18 02/04/2012  
Foto: www.progettazione.it  
www.progettazione.it  
www.progettazione.it

CSQ  
CINQUE



0 100m  
Scala 1:2.000

A TERMINI DI LEGGE SI RISPETTANO LA PROPRIETA' DI QUESTO ELABORATO CON DIVIETO DI RIPRODURRE, O ANCHE IN PARTE, O DI RENDERSI NOTO A TERZI