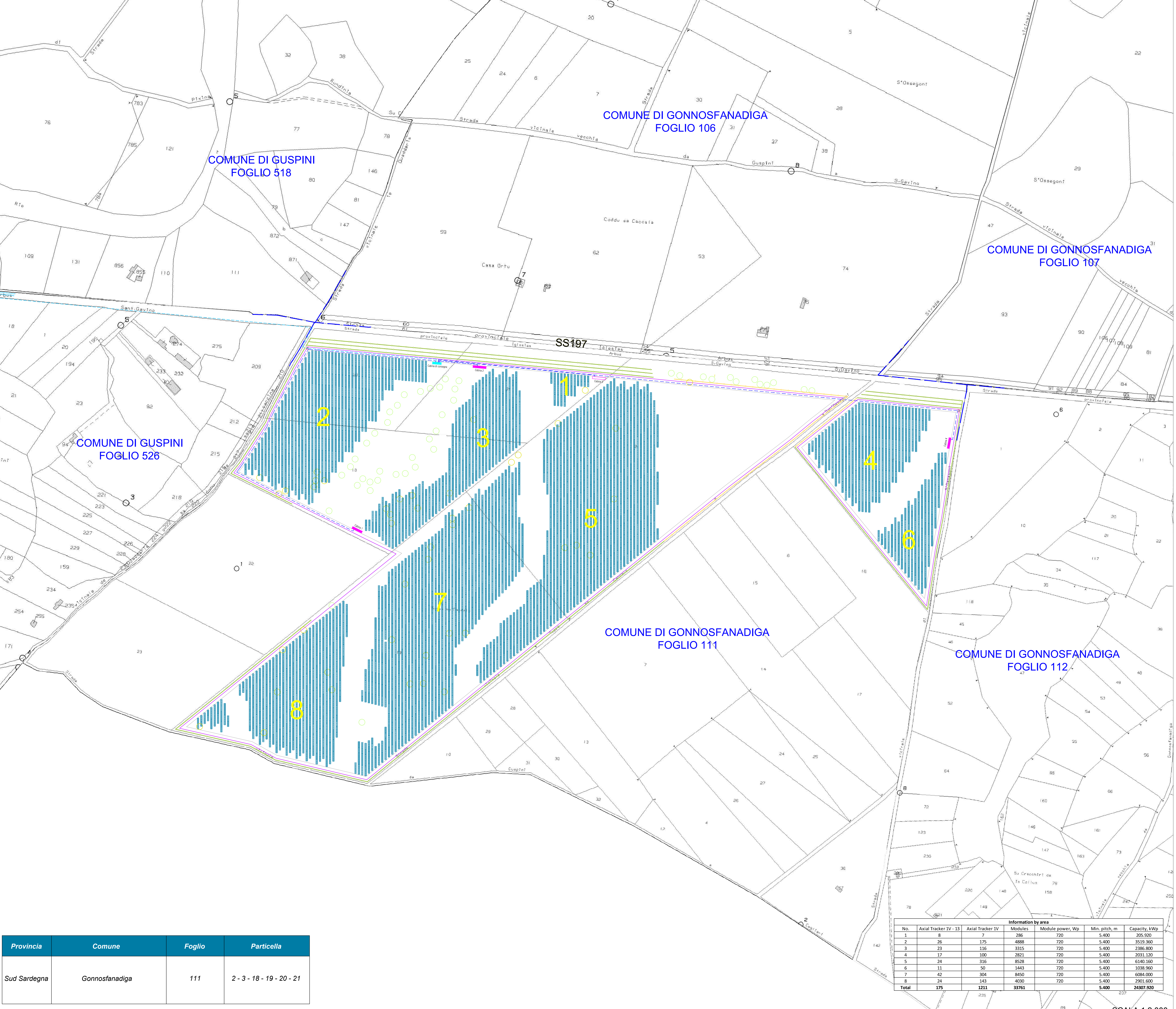


TIPOLOGIA MODULO: HUASUN Himalaya G12 da 720 W

TRACKER:  
N. 175 Strutture 1px13  
N. 1211 Strutture 1px26

POTENZA INSTALLATA:  
TOT. PANNELLI 33.761 X 0,720 = 24.307,92 kW

- Area di intervento
- Recinzione
- Viabilità interna
- Accessi
- Filari di uliveto
- Cespugli con essenze mediterranee
- Alberi da espiantere
- Alberi ripiantumati
- Axial Tracker 26 (1Vx26)
- Axial Tracker 13 (1Vx13)
- Cavidotto 36 kV interno
- Cavidotto 36 kV esterno
- Cabine elettriche di trasformazione
- Cabina elettrica di consegna



Provincia	Comune	Foglio	Particella
Sud Sardegna	Gonnosfanadiga	111	2 - 3 - 18 - 19 - 20 - 21

Information by area						
No.	Axial Tracker 1V - 13	Axial Tracker 1V	Modules	Module power, Wp	Min. pitch, m	Capacity, kWp
1	8	7	286	720	5,400	205,920
2	26	175	4888	720	5,400	3519,360
3	23	116	3315	720	5,400	2386,800
4	17	100	2821	720	5,400	2031,120
5	24	165	3528	720	5,400	2540,160
6	11	50	1443	720	5,400	1038,960
7	42	304	8450	720	5,400	6084,000
8	24	143	4030	720	5,400	2901,600
<b>Total</b>	<b>175</b>	<b>1211</b>	<b>33761</b>	<b>720</b>	<b>5,400</b>	<b>24307,920</b>

SCALA 1:2.000

REGIONE SARDEGNA

COMUNE DI GONNOSFANADIGA

COMUNE DI GUSPINI

PROVINCIA SUD SARDEGNA

**PROGETTO DEFINITIVO PER LA REALIZZAZIONE DI UN IMPIANTO AGRIVOLTAICO DELLA POTENZA COMPLESSIVA DI 24.307,92 KWp DA REALIZZARE NEI COMUNI DI GONNOSFANADIGA E GUSPINI (SU) E RELATIVE OPERE DI CONNESSIONE ALLA R.T.N.**

Planimetria generale impianto con linee elettriche su base catastale

**EP 08**

**PROPRONTE:**  
**DSIT17**  
Sede legale: Roma (RM)  
Via dei Pescatori n. 112 - CAP 00186  
P.IVA 16658161001  
dsit17@dsit17.it

**PROGETTISTI:**  
**ATECH**  
Via Cassia n. 102 - 00191 Roma  
Tel. 06 49811111  
www.atech.it

**DIRETTORE TECNICO**  
Dott. Ing. Orlando TRICARICO

**Consulenti:**  
Dott. Agr. Paolo MESSINA  
Dott. ssa Archeologa Adele BARBERI  
Dott. Geol. Simone ASONI  
Dott. Rocco CARONE

**COORDINAMENTO DELLA PROGETTAZIONE:**  
**JVP SOLAR**

EM/REV.	DATA	REDAITTO	VERIFICATO	APPROVATO	DESCRIZIONE
0	SETT 2023	B.B.	A.A.	O.T.	Progetto definitivo