



REGIONE PUGLIA



COMUNE DI VEGLIE

COSTRUZIONE ED ESERCIZIO DI UN IMPIANTO “AGROVOLTAICO” PER PRODUZIONE DI ENERGIA ELETTRICA DA FONTE FOTOVOLTAICA AVENTE POTENZA IN IMMISSIONE PARI A 28,688 MW E POTENZA INSTALLATA PARI A 35,34 MW CON RELATIVO COLLEGAMENTO ALLA RETE ELETTRICA – IMPIANTO DENOMINATO “CERFEDA” UBICATO IN AGRO DEL COMUNE DI VEGLIE

**ASSOCIAZIONE
TEMPORANEA
IMPRESE**

CFA Solar s.r.l.
Via Com.le da Maglie a
Botrugno km.2
73020
Scorrano (LE)

Due Amici società agricola
s.r.l.
Traversa di Via Bosco 225
73010
Veglie (LE)

PROGETTAZIONE



Ing. Emanuele Verdoscia
Via Lecce n.65
73041
Carmiano (LE)

DATI CATASTALI: Veglie Fg. 4 – P.lle 427, 1233, 1241, 602, 603, 1306, 1308, 1273, 1275, 1278, 606, 739, 741, 1232, 1261, 454, 488, 671, 672, 673, 899, 1310, 39, 421, 544, 909, 910, 911, 921, 922, 923



Elaborato

RILIEVO ELEMENTI VEGETAZIONALI

Tecnico

Dr. Agr. ANTONIO FRIOLI

Dr. Agr. Antonio Frioli

Via Mesagne, 17 – 72028 Torre Santa Susanna (BR)
Tel.: 320/4549459 e-mail: antoniofrioli@gmail.com
C.F.: FRLNTN82M06F842F P.IVA : 02335510745

OGGETTO DEL MANDATO

Il giorno 23 Aprile duemilaventitré l'**Associazione Temporanea di Imprese**, CFA Solar s.r.l. Via Com.le da Maglie a Botrugno km.2 73020 Scorrano (LE) e la Due Amici società agricola s.r.l. Traversa di Via Bosco 225 73010 Veglie (LE), hanno conferito a me sottoscritto Dr. Agr. Antonio Frioli, iscritto al n. 235 dell'Albo dei Dottori Agronomi e dei Dottori Forestali della provincia di Brindisi, l'incarico di procedere alla stesura della presente relazione tecnica avente per oggetto: **“Rilievo delle produzioni agricole di pregio nel contesto paesaggistico” intorno all'impianto fotovoltaico a realizzarsi in agro di Veglie Fg.4 p.lle 427, 1233, 1241, 602, 603, 1306, 1308, 1273, 1275, 1278, 606, 739, 741, 1232, 1261, 454, 488, 671, 672, 673, 899, 1310, 39, 421, 544, 909, 910, 911, 921, 922, 923 – Denominato Impianto “CERFEDA” in un raggio di 500m e relativa georeferenziazione delle colture arboree presenti.**

Si ricorda che nelle aree occupate dall'impianto, così come già descritto nella relazione Pedo-Agronomica, sono presenti melograneti che saranno parte integrante dell'impianto agrovoltaiico, e le colture presenti non danno origine ai prodotti con riconoscimento I.G.P., I.G.T., D.O.C., D.O.P.

Il presente elaborato ha lo scopo di definire la presenza di specie arboree di pregio e la tipologia d'impianto nell'area ricadente nel comune di Veglie, in cui è prevista la realizzazione di un impianto fotovoltaico; l'obiettivo è quello di verificare l'effettiva occupazione del suolo rispetto alle foto aeree utilizzate, con riferimento alle sue caratteristiche potenziali ed al valore delle colture presenti in ottemperanza alle disposizioni del punto 4.3.1 delle “Istruzioni Tecniche per la informatizzazione della documentazione a corredo dell'Autorizzazione Unica”.

PREMESSA

Accettato l'incarico, una volta studiato il territorio, si è proceduto ad un ulteriore sopralluogo per la verifica delle essenze vegetali presenti. E' doveroso precisare che, come anche già ampiamente descritto nella relazione pedo-agronomica, il territorio è costituito da una elevata frammentazione delle particelle e quindi di appezzamenti con presenza di varie tipologie d'impianto e di coltura.

Dr. Agr. Antonio Frioli

Via Mesagne, 17 – 72028 Torre Santa Susanna (BR)
Tel.: 320/4549459 e-mail: antoniofrioli@gmail.com
C.F.: FRLNTN82M06F842F P.IVA : 02335510745

Inoltre, vi è stata una difficoltà oggettiva nel poter analizzare le colture, sia per impossibilità di accesso, ma soprattutto, nelle maggior parte dei casi, per mancata autorizzazione dei rispettivi proprietari o conduttori all'accesso ai fondi.

Queste difficoltà non hanno del tutto impedito di poter verificare la tipologia di occupazione del suolo e la tipologia d'impianto attuale, grazie all'utilizzo delle immagini dall'alto con drone, nel rispetto delle Norme sulla Privacy, focalizzando l'attenzione sul sito d'impianto con immagini da lontano, generiche sul paesaggio al fine ultimo di individuazione solo degli indirizzi colturali della zona.

OGGETTO DELL'INTERVENTO

Il paesaggio circostante, il futuro sito d'impianto, è caratterizzato principalmente da ampi seminativi destinati alla coltivazione di ortaggi, seminativi in asciutta, oliveti, vigneti di uva da vino allevati a spalliera e frutteti specializzati.

Per quanto riguarda gli oliveti vi sono sesti d'impianto per la maggior parte moderni 5 x 5 al 7x7 alcuni tradizionali 10x10 ed in alcuni casi solo filari di oliveti a confine delle particelle o di confine a vie di accesso.

Purtroppo, il territorio è colpito dal batterio *Xyllella fastidiosa* che ha compromesso gran parte della superficie, difatti il territorio sta attraversando una radicale trasformazione con estirpazioni continue degli esemplari infetti, modificando giorno per giorno il paesaggio stesso, con gli oliveti tradizionali o di varietà particolarmente suscettibili, che lasciano il posto ad ampi seminativi o ad altre colture. Per quanto concerne il substrato di coltivazione si presenta poco profondo e di medio impasto adatto alla coltivazione di poche colture.

I frutteti presenti, sono di tipo specializzato, in particolare vi sono impianti di agrumeti, non mancano frutteti familiari.

Per quanto sopra esposto, in base alle possibilità, si sono individuate delle macro aree in funzione alla tipologia di coltura, di impianto e di anno d'impianto.

Negli allegati alla presente, che sono parte integrante, si evincono le disposizioni e la distanza dal futuro impianto a realizzarsi.

Allegati:

Dr. Agr. Antonio Frioli

Via Mesagne, 17 – 72028 Torre Santa Susanna (BR)
Tel.: 320/4549459 e-mail: antoniofrioli@gmail.com
C.F.: FRLNTN82M06F842F P.IVA : 02335510745

- tavola di rilievo delle essenze vegetali all'attualità con indicazione degli appezzamenti in funzione alla coltura;
- tabella delle coordinate e tipologia di coltura riscontrata.

CONCLUSIONI

A seguito dei sopralluoghi effettuati in base alle considerazioni sopra riportate, non si è riscontrata, nei 500 m di area di rispetto al futuro impianto, la presenza di alberature di pregio (olivi monumentali o vigneti storici) e soprattutto nelle aree occupate dal futuro impianto, così come già descritto nella relazione Pedo-Agronomica, non sono state rilevate colture di pregio agricole che danno origine ai prodotti con riconoscimento I.G.P., I.G.T., D.O.C., D.O.P.”.

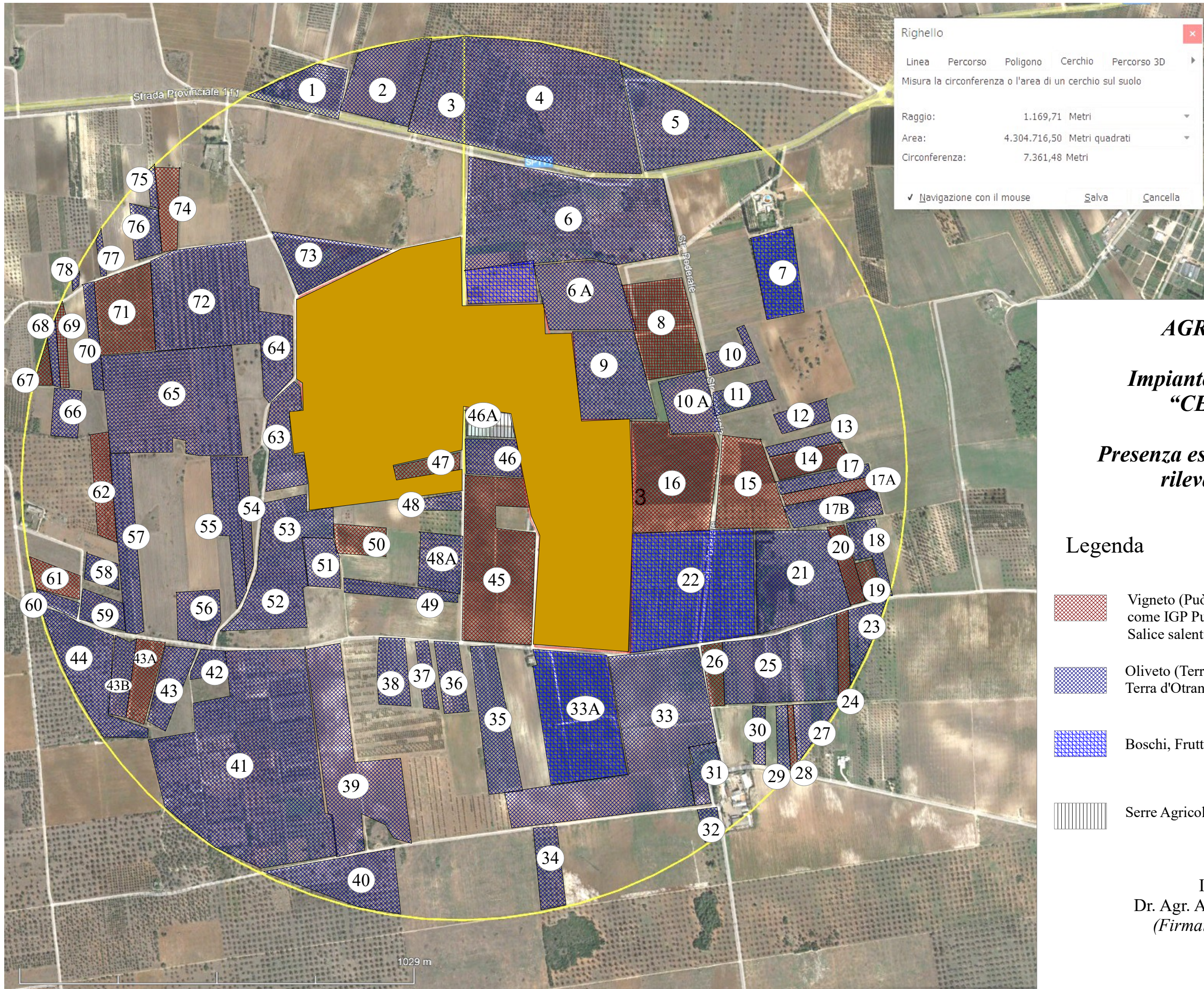
Ringraziando per la fiducia accordatami, confermando la disponibilità a fornire ogni chiarimento che dovesse necessitare, rimetto il presente elaborato.

Torre Santa Susanna, 20/07/2023

IL TECNICO

Dr. Agr. ANTONIO FRIOLI

(firmato digitalmente)



Righello

Linea Percorso Poligono Cerchio Percorso 3D

Misura la circonferenza o l'area di un cerchio sul suolo

Raggio: 1.169,71 Metri

Area: 4.304.716,50 Metri quadrati

Circonferenza: 7.361,48 Metri





✓ Navigazione con il mouse Salva Cancella

AGRO di Veglie

***Impianto Agrovoltaico
"CERFEDA"***

***Presenza essenze vegetali con
rilevazione GPS***

Legenda

-  Vigneto (Può essere rivendicato sia come IGP Puglia/Salento o come DOP Salice salentino)
-  Oliveto (Territorio ricadente in DOP Terra d'Otranto e IGP Olio di Puglia)
-  Boschi, Frutteti, Agrumeti
-  Serre Agricole

Il tecnico
Dr. Agr. ANTONIO FRIOLI
(Firmato digitalmente)

1029 m

GEOREFERENZIAZIONE COLTURE LIMITROFE (Raggio 500 m)

IMPIANTO "CERFEDA"

VEGLIE (LE)

n.	OCCUPAZIONE SUOLO	Coordinate N		Coordinate E	
1	OLIVETO	40.	357681	17.	894002
2	OLIVETO	40.	357415	17.	895829
3	OLIVETO	40.	357729	17.	898100
4	OLIVETO	40.	357042	17.	900771
5	OLIVETO	40.	356542	17.	905952
6	OLIVETI	40.	354272	17.	901823
6A	OLIVETO	40.	352306	17.	902529
7	BOSCO	40.	353020	17.	908430
8	VIGNETO	40.	351430	17.	905106
9	OLIVETO	40.	350389	17.	903514
10	OLIVETO	40.	350881	17.	907370
10 A	OLIVETO	40.	349876	17.	905736
11	OLIVETO	40.	350012	17.	907491
12	OLIVETO	40.	349608	17.	909374
13	OLIVETO	40.	348946	17.	909459
14	OLIVETO	40.	34851	17.	90977
15	VIGNETO	40.	347864	17.	907765
16	VIGNETO	40.	348039	17.	905399
17	OLIVETO	40.	348182	17.	909905
17A	VIGNETO	40.	347951	17.	9010378
18	OLIVETO	40.	346398	17.	911542
19	VIGNETO	40.	345648	17.	911560

20	VIGNETO	40.	346116	17.	910840
21	OLIVETO	40.	345712	17.	909802
22	AGRUMETO	40.	345670	17.	906181
23	OLIVETO	40.	344880	17.	911211
24	VIGNETO	40.	344170	17.	910742
25	OLIVETI	40.	343831	17.	908753
26	VIGNETO	40.	343825	17.	906765
27	OLIVETI	40.	342213	17.	909804
28	VIGNETO	40.	342267	17.	909106
29	OLIVETO	40.	342011	17.	908844
30	OLIVETI-FRUTTETI CONSOCIATI	40.	342060	17.	908126
31	OLIVETO	40.	341047	17.	906256
32	OLIVETO	40.	340119	17.	906604
33	OLIVETO	40.	342218	17.	904615
33A	AGRUMETO	40.	342549	17.	902402
34	OLIVETO	40.	339461	17.	9011531
35	OLIVETO	40.	342453	17.	899851
36	OLIVETO	40.	343483	17.	898574
37	OLIVETO	40.	343545	17.	897765
38	OLIVETO	40.	343560	17.	896743
39	OLIVETO	40.	340912	17.	895469
40	OLIVETO	40.	338599	17.	895504
41	PARCELLE OLIVETATE	40.	341114	17.	891912
42	OLIVETO	40.	343778	17.	890971
43	OLIVETI	40.	343400	17.	889711
43A	VIGNETO	40.	343474	17.	889043
43B	OLIVETI	40.	343635	17.	888352

44	OLIVETI	40.	343442	17.	886740
45	VIGNETO	40.	345667	17.	899992
46	OLIVETI	40.	348501	17.	899786
46A	SERRE AGRICOLE	40.	349394	17.	899672
47	VIGNETO NON PRODUTTIVO	40.	348408	17.	897836
48	OLIVETI	40.	347586	17.	898251
48A	OLIVETI	40.	346152	17.	898199
49	VIGNETO ED OLIVETO	40.	345445	17.	897202
50	VIGNETO	40.	346599	17.	895795
51	OLIVETI	40.	346134	17.	894445
52	OLIVETI	40.	345168	17.	893078
53	OLIVETI	40.	347028	17.	893412
54	OLIVETI	40.	347326	17.	892071
55	OLIVETI	40.	347386	17.	891422
56	OLIVETI	40.	344997	17.	890615
57	OLIVETI	40.	346645	17.	888326
58	OLIVETI	40.	345889	17.	887633
59	OLIVETI	40.	344924	17.	887640
60	OLIVETI	40.	345405	17.	885906
61	VIGNETO	40.	3465739	17.	885984
62	VIGNETO	40.	348095	17.	887550
63	OLIVETI	40.	349305	17.	893028
64	OLIVETI	40.	351440	17.	892831
65	OLIVETI	40.	350200	17.	890070
66	OLIVETI	40.	349825	17.	886389
67	VIGNETO	40.	350486	17.	885481
68	OLIVETI	40.	351160	17.	885957

69	VIGNETO	40.	351360	17.	886192
70	VIGNETO	40.	351590	17.	887194
71	VIGNETO	40.	352113	17.	888203
72	OLIVETI	40.	352391	17.	890503
73	OLIVETI	40.	353436	17.	894307
74	VIGNETO	40.	354364	17.	889457
75	OLIVETI	40.	355145	17.	888971
76	OLIVETI	40.	353958	17.	888729
77	OLIVETI	40.	353642	17.	887365
78	OLIVETI	40.	352996	17.	886529

Torre Santa Susanna 20/07/2023