

REGIONE PUGLIA



COMUNE DI VEGLIE

COSTRUZIONE ED ESERCIZIO DI UN IMPIANTO "AGROVOLTAICO" PER PRODUZIONE DI ENERGIA ELETTRICA DA FONTE FOTOVOLTAICA AVENTE POTENZA IN IMMISSIONE PARI A 28,688 MW E POTENZA INSTALLATA PARI A 35,34 MW CON RELATIVO COLLEGAMENTO ALLA RETE ELETTRICA - IMPIANTO DENOMINATO "CERFEA" UBICATO IN AGRO DEL COMUNE DI VEGLIE

ASSOCIAZIONE TEMPORANEA IMPRESE

DATI CATASTALI: Veglie Fg.4 p.lle

427,1233,1241,602,603,1306,1308,1273,1275,1278,606,739,741,
1232,1261,454,488,671,672,673,899,1310,39,421,544,909,910,911,921,922,923

CFA Solar s.r.l.
Via Com.le da Maglie a
Botrugno km.2
73020
Scorrano (LE)

Due Amici società agricola
s.r.l.
Traversa di Via Bosco 225
73010
Veglie (LE)

PROGETTAZIONE



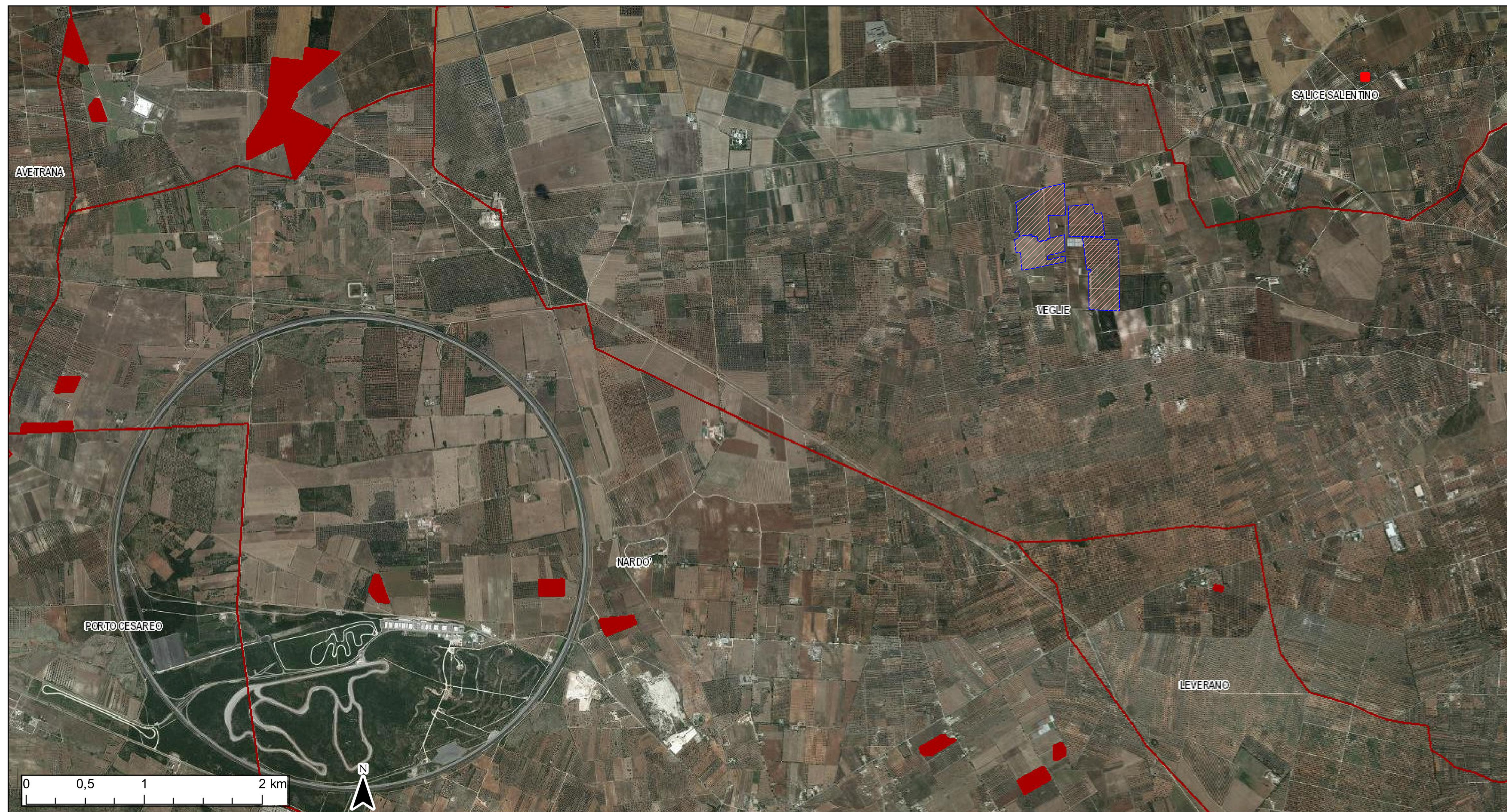
Ing. Emanuele Verdoscia
Via Lecce n.65
73041
Carmiano (LE)



Elaborato	Tecnico
Impianti FER DGR2122 Aree fer	Ing. Emanuele Verdoscia

Impianti FER DGR2122

Sistema Informativo Territoriale - Regione Puglia -- 22/12/2022



- | | | |
|--|--|--|
| Confini Comunali | Impianto cantierizzato | Impianto con valutazione ambientale chiusa positivamente |
| Impianto realizzato | Impianto con iter di autorizzazione unica chiuso positivamente | Inquadramento |
| Impianto cantierizzato | Impianto con valutazione ambientale chiusa positivamente | |
| Impianto con iter di autorizzazione unica chiuso positivamente | Impianto realizzato | |
| Impianto con valutazione ambientale chiusa positivamente | Impianto cantierizzato | |
| Impianto realizzato | Impianto con iter di autorizzazione unica chiuso positivamente | |

Ortofoto: riprese AGEA 2019