



REGIONE PUGLIA



COMUNE DI VEGLIE

COSTRUZIONE ED ESERCIZIO DI UN IMPIANTO "AGROVOLTAICO" PER PRODUZIONE DI ENERGIA ELETTRICA DA FONTE FOTOVOLTAICA AVENTE POTENZA IN IMMISSIONE PARI A 28,688 MW E POTENZA INSTALLATA PARI A 35,34 MW CON RELATIVO COLLEGAMENTO ALLA RETE ELETTRICA - IMPIANTO DENOMINATO "CERFEDA" UBICATO IN AGRO DEL COMUNE DI VEGLIE

ASSOCIAZIONE TEMPORANEA IMPRESE

DATI CATASTALI: Veglie Fg.4 p.lle

427,1233,1241,602,603,1306,1308,1273,1275,1278,606,739,741,
1232,1261,454,488,671,672,673,899,1310,39,421,544,909,910,911,921,922,923

CFA Solar s.r.l.
Via Com.le da Maglie a
Botrugno km.2
73020
Scorrano (LE)

Due Amici società agricola
s.r.l.
Traversa di Via Bosco 225
73010
Veglie (LE)

PROGETTAZIONE



Ing. Emanuele Verdoscia
Via Lecce n.65
73041
Carmiano (LE)

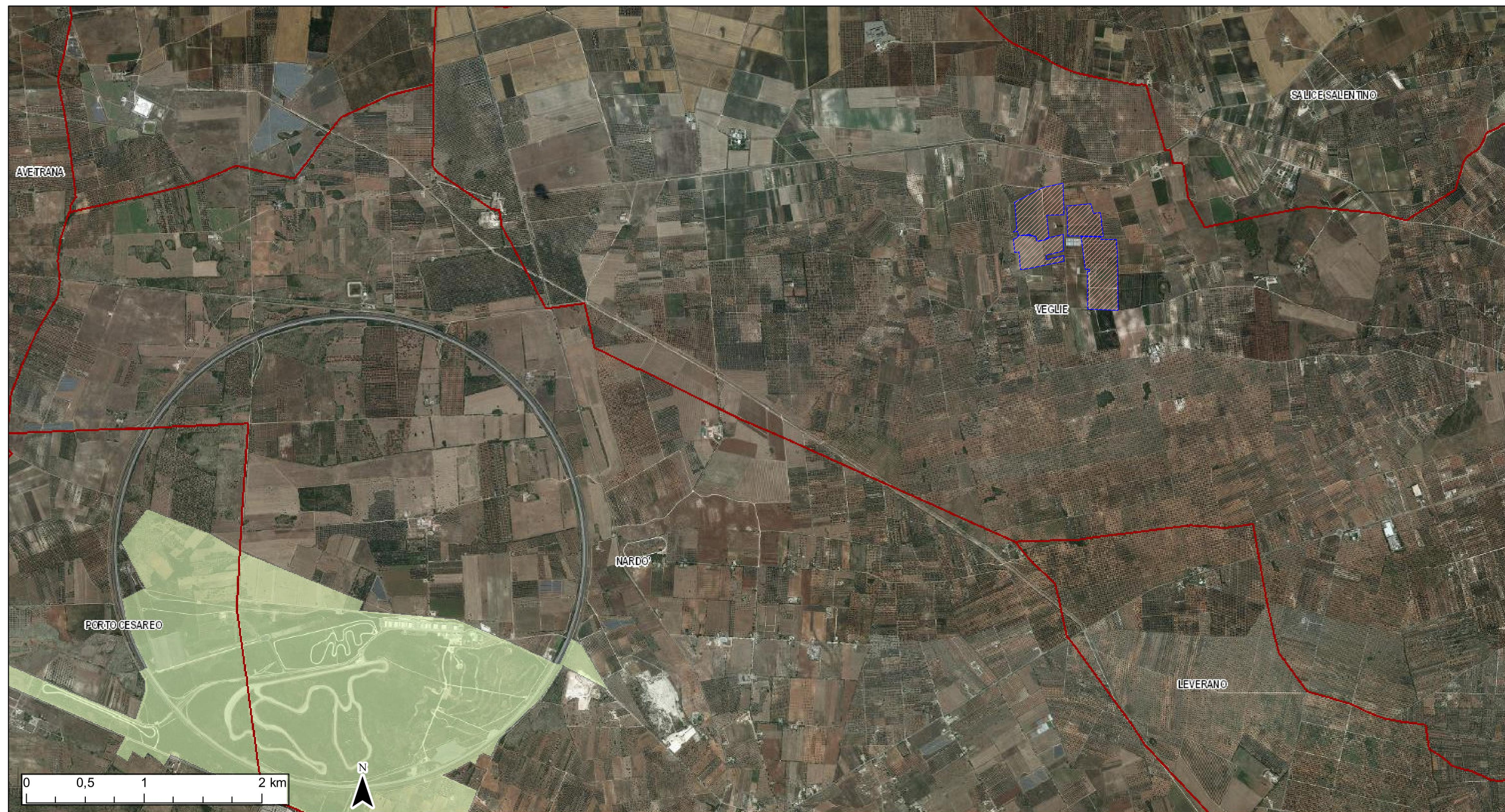


Elaborato
Impianti FER DGR2122 Zone ZPS e SIC

Tecnico
Ing. Emanuele Verdoscia

Impianti FER DGR2122

Sistema Informativo Territoriale - Regione Puglia -- 22/12/2022



- Confini Comunali
- S.I.C.
- S.I.C. Posidonieto
- Z.P.S.
- Inquadramento