



REGIONE PUGLIA



COMUNE DI VEGLIE

**CONSTRUZIONE ED ESERCIZIO DI UN IMPIANTO "AGROVOLTAICO" PER PRODUZIONE DI ENERGIA ELETTRICA DA FONTE FOTOVOLTAICA AVENTE POTENZA IN IMMISSIONE PARI A 28,688 MW E POTENZA INSTALLATA PARI A 35,34 MW CON RELATIVO COLLEGAMENTO ALLA RETE ELETTRICA - IMPIANTO DENOMINATO "CERFEDA" UBICATO IN AGRO DEL COMUNE DI VEGLIE**

**ASSOCIAZIONE TEMPORANEA IMPRESE**

**DATI CATASTALI:** Veglie Fg.4 p.lle

427,1233,1241,602,603,1306,1308,1273,1275,1278,606,739,741,  
1232,1261,454,488,671,672,673,899,1310,39,421,544,909,910,911,921,922,923

CFA Solar s.r.l.  
Via Com.le da Maglie a  
Botrugno km.2  
73020  
Scorrano (LE)

Due Amici società agricola  
s.r.l.  
Traversa di Via Bosco 225  
73010  
Veglie (LE)

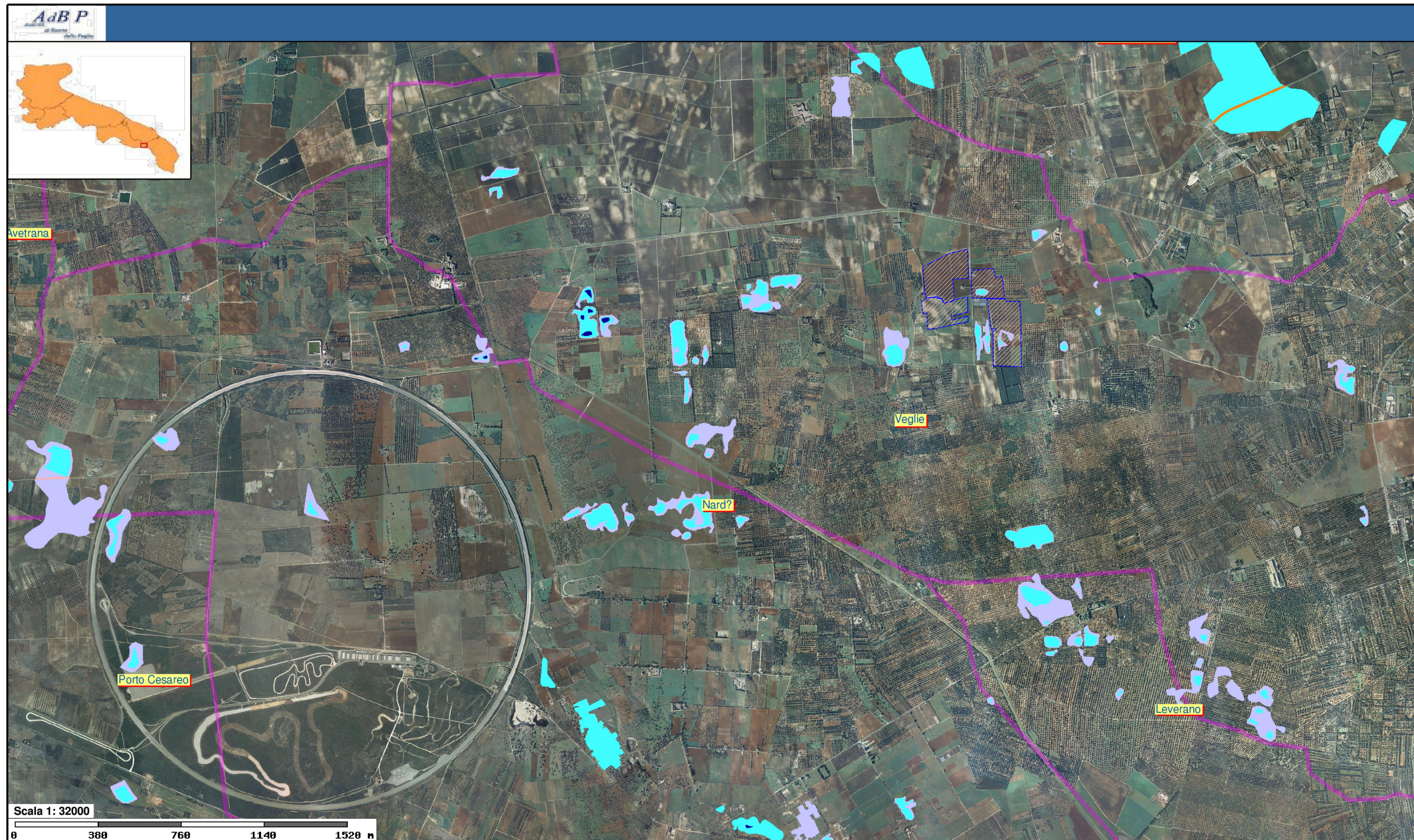
**PROGETTAZIONE**



Ing. Emanuele Verdoscia  
Via Lecce n.65  
73041  
Carmiano (LE)



Elaborato	Tecnico
ADB Inquadramento generale	Ing. Emanuele Verdoscia



**Dati amministrativi**

Comuni

**PAI**

Peric. Geomorf.  
media e moderata (PG1)

elevata (PG2)  
elevata (PG3)

Peric. Idraulica  
bassa (BP)  
media (MP)  
alta (AP)

**Rischio**

R1  
R2  
R3  
R4

Inquadramento

**Cartografia di base**