



REGIONE PUGLIA



COMUNE DI VEGLIE

CONSTRUZIONE ED ESERCIZIO DI UN IMPIANTO “AGROVOLTAICO” PER PRODUZIONE DI ENERGIA ELETTRICA DA FONTE FOTOVOLTAICA AVENTE POTENZA IN IMMISSIONE PARI A 28,688 MW E POTENZA INSTALLATA PARI A 35,34 MW CON RELATIVO COLLEGAMENTO ALLA RETE ELETTRICA – IMPIANTO DENOMINATO “CERFEDA” UBICATO IN AGRO DEL COMUNE DI VEGLIE

ASSOCIAZIONE TEMPORANEA IMPRESE

DATI CATASTALI: Veglie Fg.4 p.IIe

427,1233,1241,602,603,1306,1308,1273,1275,1278,606,739,741,
1232,1261,454,488,671,672,673,899,1310,39,421,544,909,910,911,921,922,923

CFA Solar s.r.l.
Via Com.le da Maglie a
Botrugno km.2
73020
Scorrano (LE)

Due Amici società agricola
s.r.l.
Traversa di Via Bosco 225
73010
Veglie (LE)

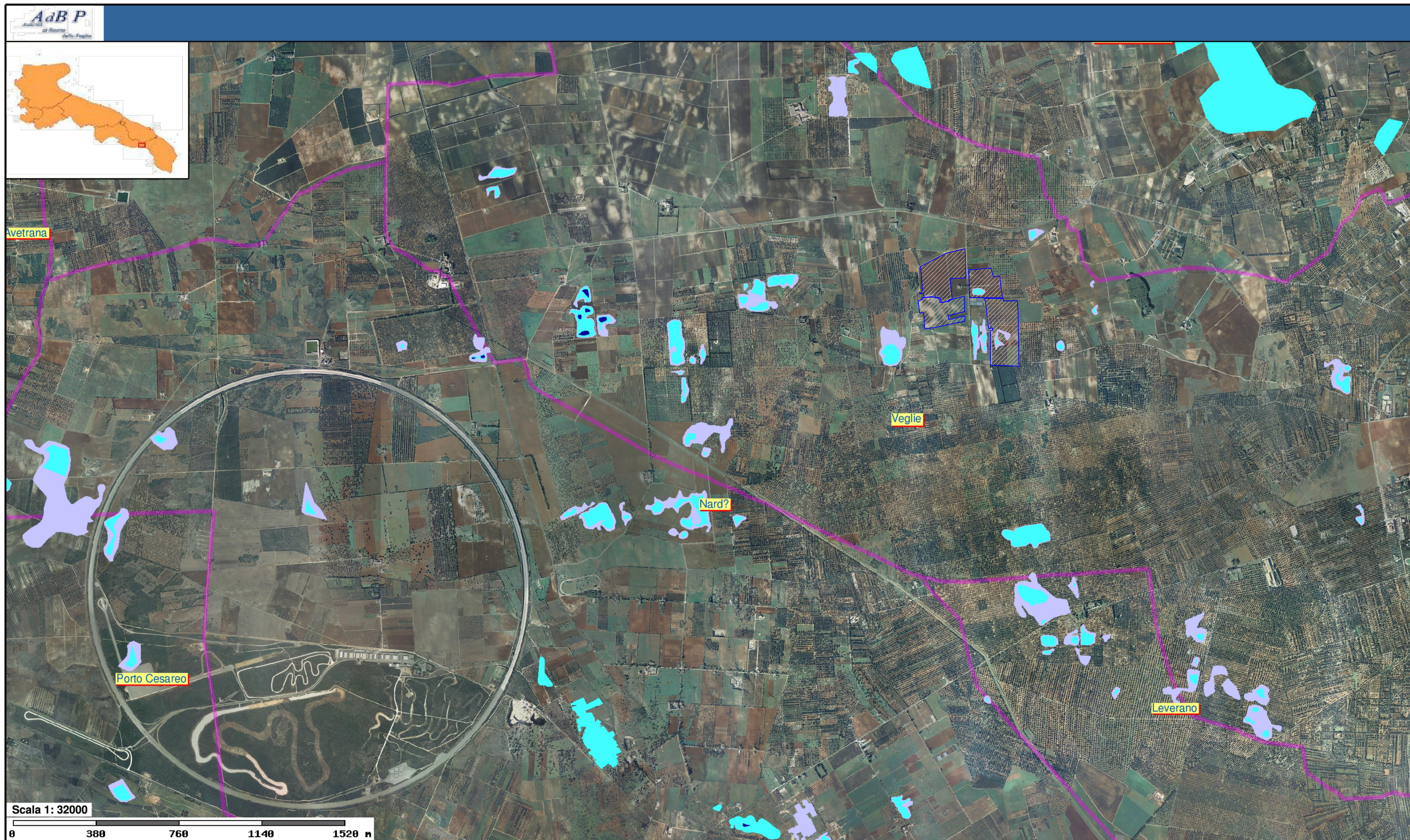
PROGETTAZIONE



Ing. Emanuele Verdoscia
Via Lecce n.65
73041
Carmiano (LE)



Elaborato	Tecnico
ADB Pericolosità idraulica	Ing. Emanuele Verdoscia



Dati amministrativi

Comuni

media (MP)

alta (AP)

Inquadramento

PAI

Peric. Idraulica

bassa (BP)

Cartografia di base