



REGIONE PUGLIA



COMUNE DI VEGLIE

CONSTRUZIONE ED ESERCIZIO DI UN IMPIANTO "AGROVOLTAICO" PER PRODUZIONE DI ENERGIA ELETTRICA DA FONTE FOTOVOLTAICA AVENTE POTENZA IN IMMISSIONE PARI A 28,688 MW E POTENZA INSTALLATA PARI A 35,34 MW CON RELATIVO COLLEGAMENTO ALLA RETE ELETTRICA - IMPIANTO DENOMINATO "CERFEDA" UBICATO IN AGRO DEL COMUNE DI VEGLIE

ASSOCIAZIONE TEMPORANEA IMPRESE

DATI CATASTALI: Veglie Fg.4 p.lle

427,1233,1241,602,603,1306,1308,1273,1275,1278,606,739,741,
1232,1261,454,488,671,672,673,899,1310,39,421,544,909,910,911,921,922,923

CFA Solar s.r.l.
Via Com.le da Maglie a Botrugno km.2
73020
Scorrano (LE)

Due Amici società agricola s.r.l.
Traversa di Via Bosco 225
73010
Veglie (LE)

PROGETTAZIONE



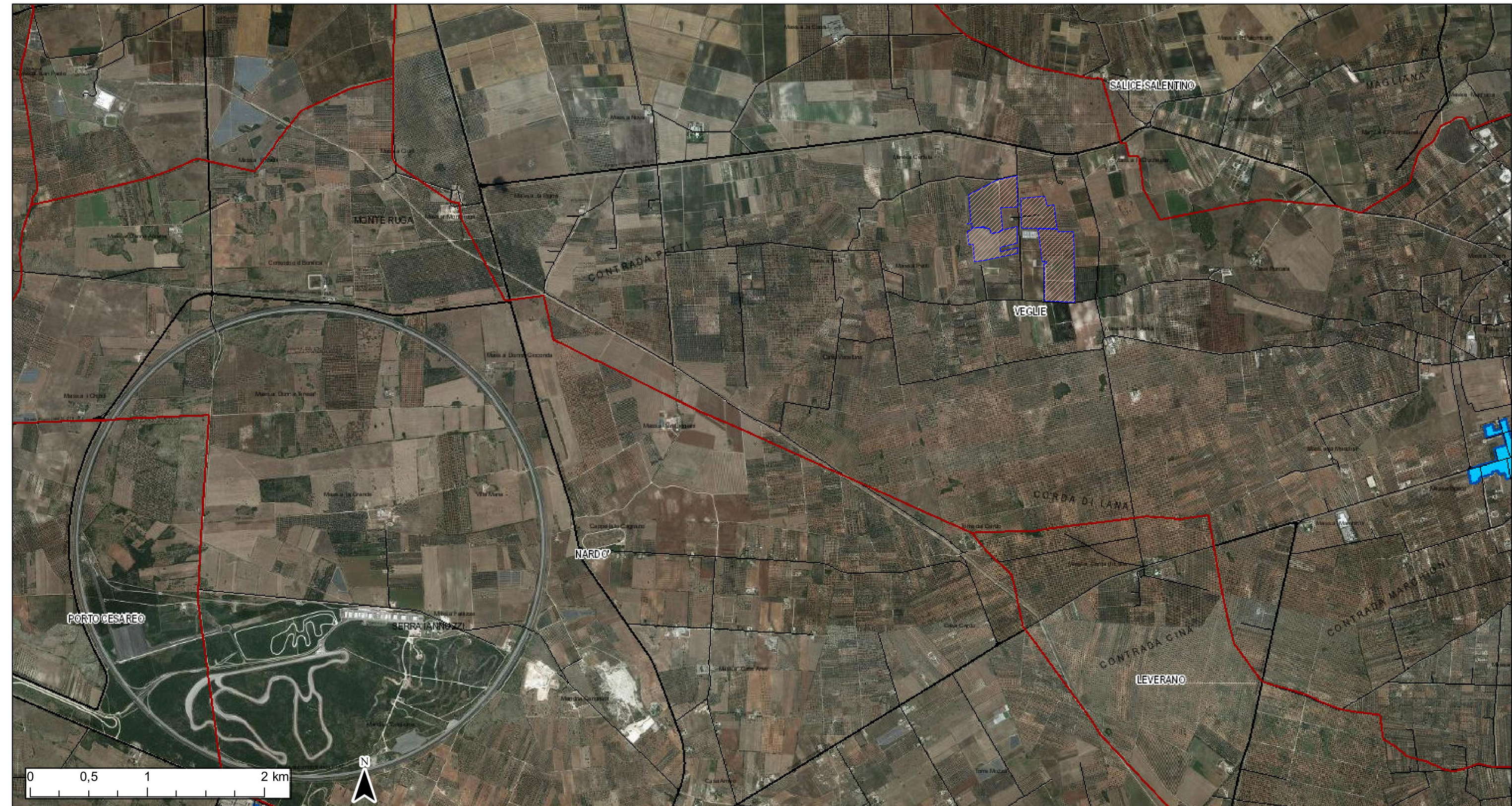
Ing. Emanuele Verdoscia
Via Lecce n.65
73041
Carmiano (LE)



Elaborato	Tecnico
PTA Adottato depurazioni	Ing. Emanuele Verdoscia

Consultazione Piano Tutela Acque 2019 Adottato

Sistema Informativo Territoriale - Regione Puglia -- 22/12/2022



- Confini Comunali
- Aeroporti
- Locali
- E
- SP
- SS
- A
- ◆ Recapiti finali dei depuratori Puglia scenario 2021
- ★ Depuratori Puglia scenario 2021
- Agglomerati 2015-2021
- Perimetrazione degli agglomerati scenario 2009
- Inquadramento

Ortofoto: riprese AGEA 2019