
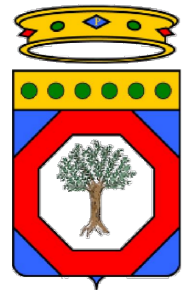


LEGENDA

-  Fence
-  Tracker
-  Inverter
-  Viabilità
-  Siepe



REGIONE PUGLIA



COMUNE DI VEGLIE

COSTRUZIONE ED ESERCIZIO DI UN IMPIANTO “AGROVOLTAICO” PER PRODUZIONE DI ENERGIA ELETTRICA DA FONTE FOTOVOLTAICA AVENTE POTENZA IN IMMISSIONE PARI A 28,688 MW E POTENZA INSTALLATA PARI A 35,34 MW CON RELATIVO COLLEGAMENTO ALLA RETE ELETTRICA – IMPIANTO DENOMINATO “CERFEDA” UBICATO IN AGRO DEL COMUNE DI VEGLIE

ASSOCIAZIONE TEMPORANEA IMPRESE

CFA Solar s.r.l.
Via Com.le da Maglie a Botrugno km.2
73020
Scorrano (LE)

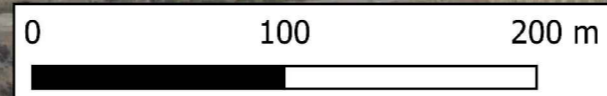
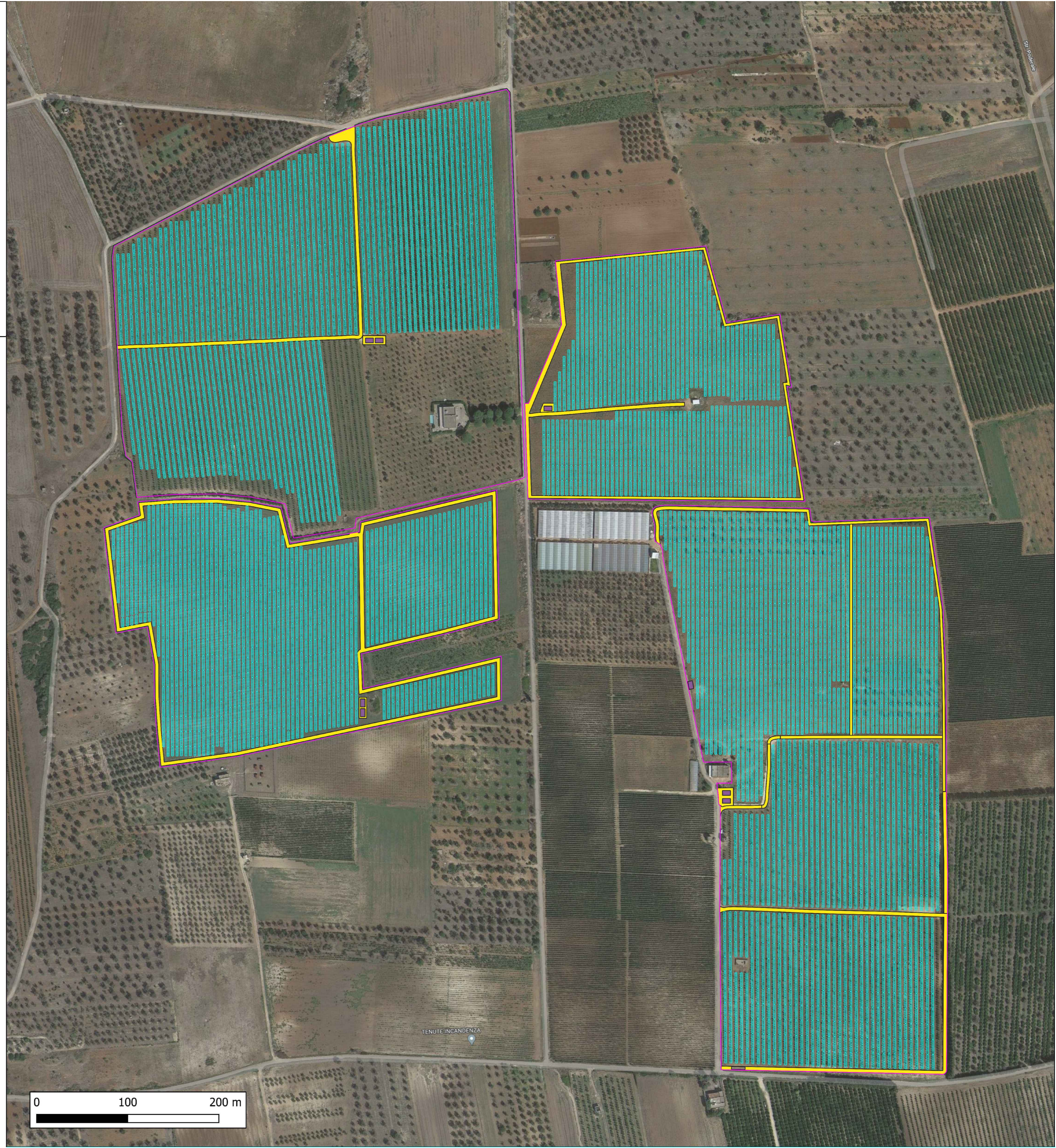
Due Amici società agricola s.r.l.
Traversa di Via Bosco 225
73010
Veglie (LE)

PROGETTAZIONE



Ing. Emanuele Verdoscia
Via Lecce n.65
73041
Carmiano (LE)

DATI CATASTALI: Veglie Fg.4 p.lle
427,1233,1241,602,603,1306,1308,1273,1275,1278,606,739,741,
1232,1261,454,488,671,672,673,899,1310,39,421,544,909,910,911,921,922,923



TENUTE INCANDEZZA

<i>Elaborato</i>	<i>Tecnico</i>
Layout su aerofoto	Ing. Emanuele Verdoscia