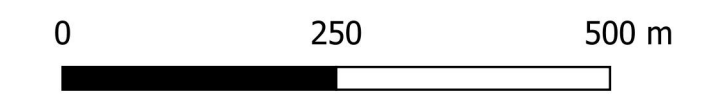
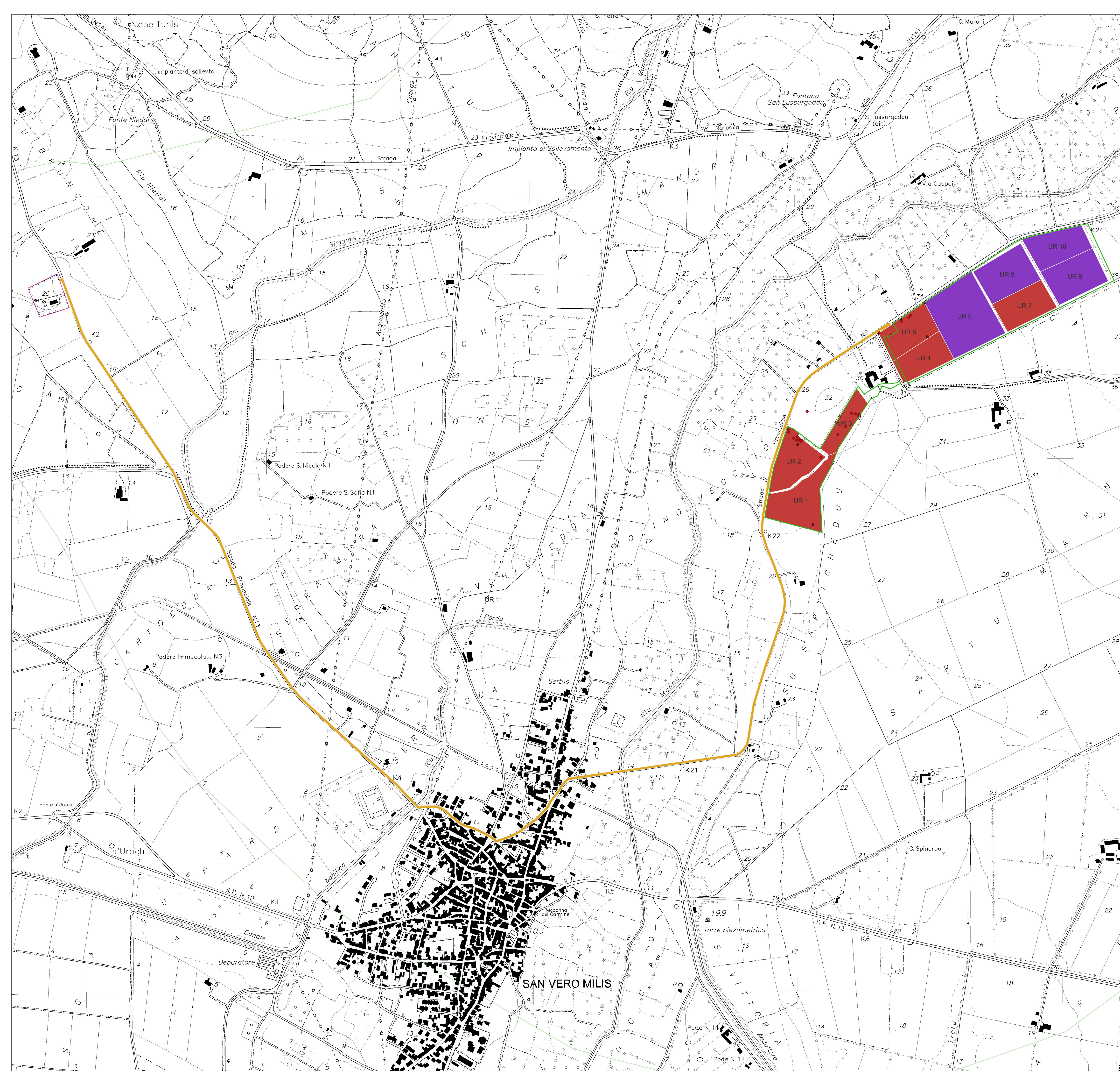


CARTA DELLA VISIBILITÀ DEL SUOLO



Scala 1: 9.000

- Recinzione
- CP Narbolia
- Frammenti ceramici
- ▲ Frammenti di ossidiana
- D_RCG_multipolygon (visibilità) [11]
- 0 (area non accessibile) [0]
- 1 [1]
- 2 [0]
- 3 [0]
- 4 [4]
- 5 [6]



IMPIANTO AGRIVOLTAICO SAS MURTAS COMUNI DI SAN VERO MILIS E MILIS

PROPONENTE
Sardegna Green 11 s.r.l.
Traversa Bacchileddu, n. 22
07100 SASSARI (SS)

VALUTAZIONE DI IMPATTO AMBIENTALE
OGGETTO:
Carta della visibilità del suolo

CODICE ELABORATO

VIA
TAV 28

COORDINAMENTO
bm! Studio Tecnico Dott. Ing Bruno Manca

GRUPPO DI LAVORO S.I.A.
Dott. Geol. Giovanni Cella
Fid System Srl
Dott. Giulio Casu
Dott. Arch. Fabrizio Delusu
Dott.ssa Ing. Silvia Exiano
Dott.ssa Ing. Maria Giovanna
Dott. Giorgio Lai
Dott. Federico Laddu
Dott. Giovanni Loi
Dott. Ing Bruno Manca
Dott.ssa Ing. Alessandra Scalis
Dott. Nat. Vincenzo Ferri
Dott. Agr. Giuseppe Puggioni
Federica Zachreddu

REDATTORE
Dott. Arch. Fabrizio Delusu

REV.	DATA	DESCRIZIONE REVISIONE
00	Settembre 2023	Prima emissione

FORMATO
ISO A0 - 1189 x 841

Sardegna Green 11 srl - TUTTI I DIRITTI SONO RISERVATI A NORMA DI LEGGE