

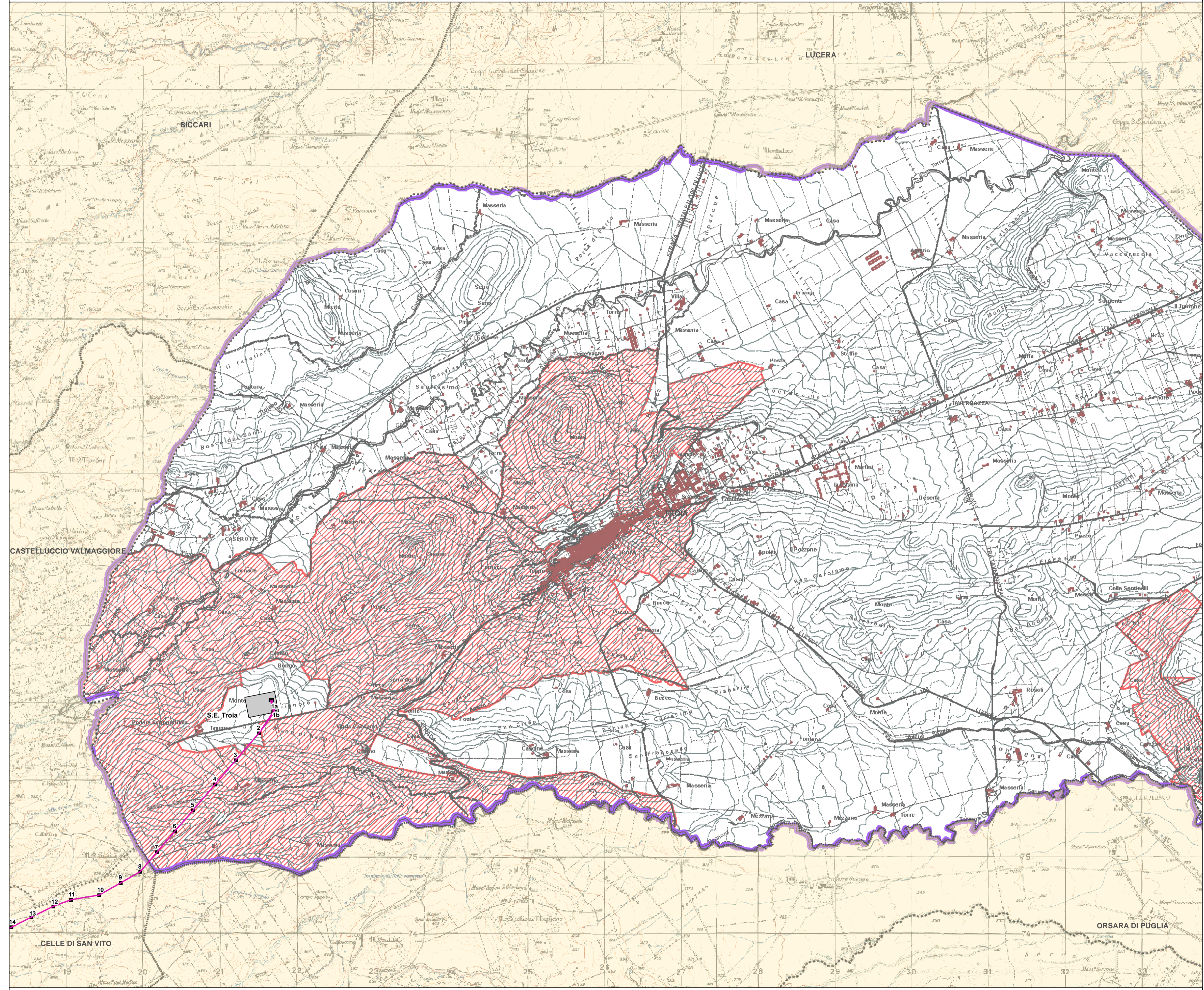


**AMBITI DISTINTI: VINCOLI ARCHEOLOGICI, ARCHITETTONICI E PAESAGGISTICI**


 Vincoli idrogeologici


 Limiti comunali



**Raccordi 150 kV "S.E. Troia - Celle San Vito/Faeto"**

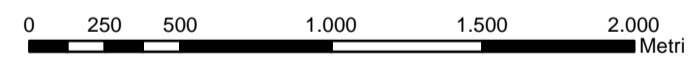
 Tracciato elettrodotto

 Sostegno

 Stazioni elettriche



Sistema di riferimento  
U.T.M. WGS 1984 Fuso 33



REVISIONI	N.	DATA	DESCRIZIONE	ELABORATO	VERIFICATO	APPROVATO
	00	20/07/2013	PRIMA EMISSIONE	Arch. F. Zaccara	G.Luzzi ING/CRE-ASA	N.Rivabene ING/CRE-ASA

TIPOLOGIA DELL'ELABORATO	CODICE DELL'ELABORATO				
PLANIMETRIA	<b>DEFR10017BASA00257_03.1</b>				
PROGETTO	<b>Raccordi 150 kV "S.E. Troia - Celle San Vito/Faeto"</b>				
RICAVATO DALLA DOC. TERNA	<b>STUDIO DI IMPATTO AMBIENTALE</b>				
CLASSIFICAZIONE DI SICUREZZA	<b>Stralcio Tav.16/A - P.U.G. Comune di Troia</b>				
	<b>"AMBITI DISTINTI: VINCOLI IDROGEOLOGICI"</b>				
NOME DEL FILE	SCALA CAD	FORMATO	SCALA	FOGLIO	
DEFR10017BASA00257_03.1.PDF	1 unità = CAD	A1	1:25.000	1/6	

Questo documento contiene informazioni di proprietà Terna Rete Italia S.p.A. e deve essere utilizzato esclusivamente dal destinatario in relazione alle finalità per le quali è stato ricevuto. È vietata qualsiasi forma di riproduzione o di divulgazione senza l'esplicito consenso di Terna Rete Italia S.p.A.  
This document contains information proprietary to Terna Rete Italia S.p.A. and it will have to be used exclusively for the purposes for which it has been furnished. Whichever shape of spreading or reproduction without the written permission of Terna Rete Italia S.p.A. is prohibit.