



Il presente disegno e' di proprieta' aziendale - La Societa' tutelera' i propri diritti a termine di legge.

|               |      |   |            |         |                         |  |        |  |      |
|---------------|------|---|------------|---------|-------------------------|--|--------|--|------|
| Proprietario: |      |   |            |         |                         |  |        |  |      |
|               | 0    | 01/06/2023  | SPERANDINI | GALVANI | LUMINARI                |  |        |  |      |
| INDICE        | DATA | DISEGN.   | CONTR.     | APPROV. |                         |  |        |  |      |
| Progettista:  |      |  |            |         | Dis. 5737-001-DF-D-0200 |  | Foglio |  |      |
|               |      |   |            |         | Comm. 5737              |  | 1      |  |      |
| Revisioni     | 0    |   |            |         |                         |  |        |  | di 9 |

## Gasdotto:




### Rifacimento Gasdotto Colli-Broccostella DN 150-200 (6"-8") - MOP 12-24 bar

*Nei Comuni di Monte San Giovanni Campano, Castelliti, Isola del Liri, Sora e Broccostella (FR)*

## DOCUMENTAZIONE FOTOGRAFICA



### Legenda metanodotti:

-  Rifacimento Gasdotto Colli-Broccostella DN 150-200 (6"-8") - MOP 12-24 bar
-  Metanodotti esistenti da porre fuori esercizio
-  Metanodotti esistenti



### FOTO n. 1



Panoramica del punto di partenza del Gasd. Rif. Gasd. Colli-Broccostella DN 150-200 (6"-8") - MOP 12-24 bar oggetto di rifacimento

### FOTO n. 3



Panoramica del nuovo tratto di gasdotto che risale un leggero versante con presenza di olivi.

### FOTO n. 2



Percorrenza su terreni agricoli ed attraversamento della S.P. n.100 tramite trivella spingitubo

### FOTO n. 4



Percorrenza su aree agricole con olivi senza interferire con il centro abitato del comune di Monte San Giovanni Campano



### FOTO n. 5



Panoramica del nuovo tracciato che attraversa strade sterrate e la S.P. n.100

### FOTO n. 7



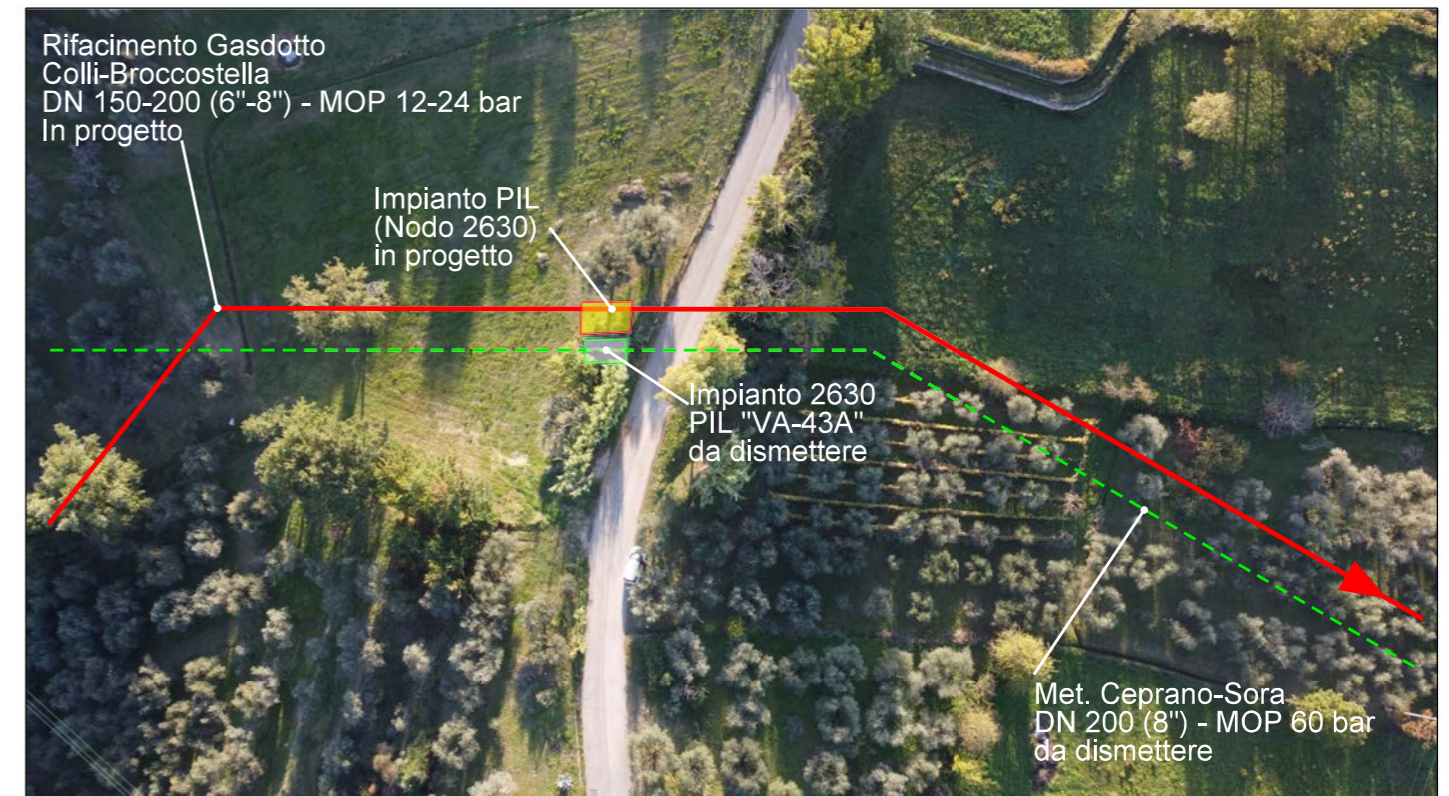
Panoramica del nuovo tratto in attraversamento di via S.P. n.100 con modalità spingitubo

### FOTO n. 6



Percorrenza su aree agricole senza interferire con il centro abitato del comune di Monte San Giovanni Campano

### FOTO n. 8



Panoramica del nuovo tratto con ubicazione del nuovo PIL (Nodo 2630)



### FOTO n. 9



Panoramica del nuovo tratto in attraversamento di via Mendrella con modalità spingitubo

### FOTO n. 11



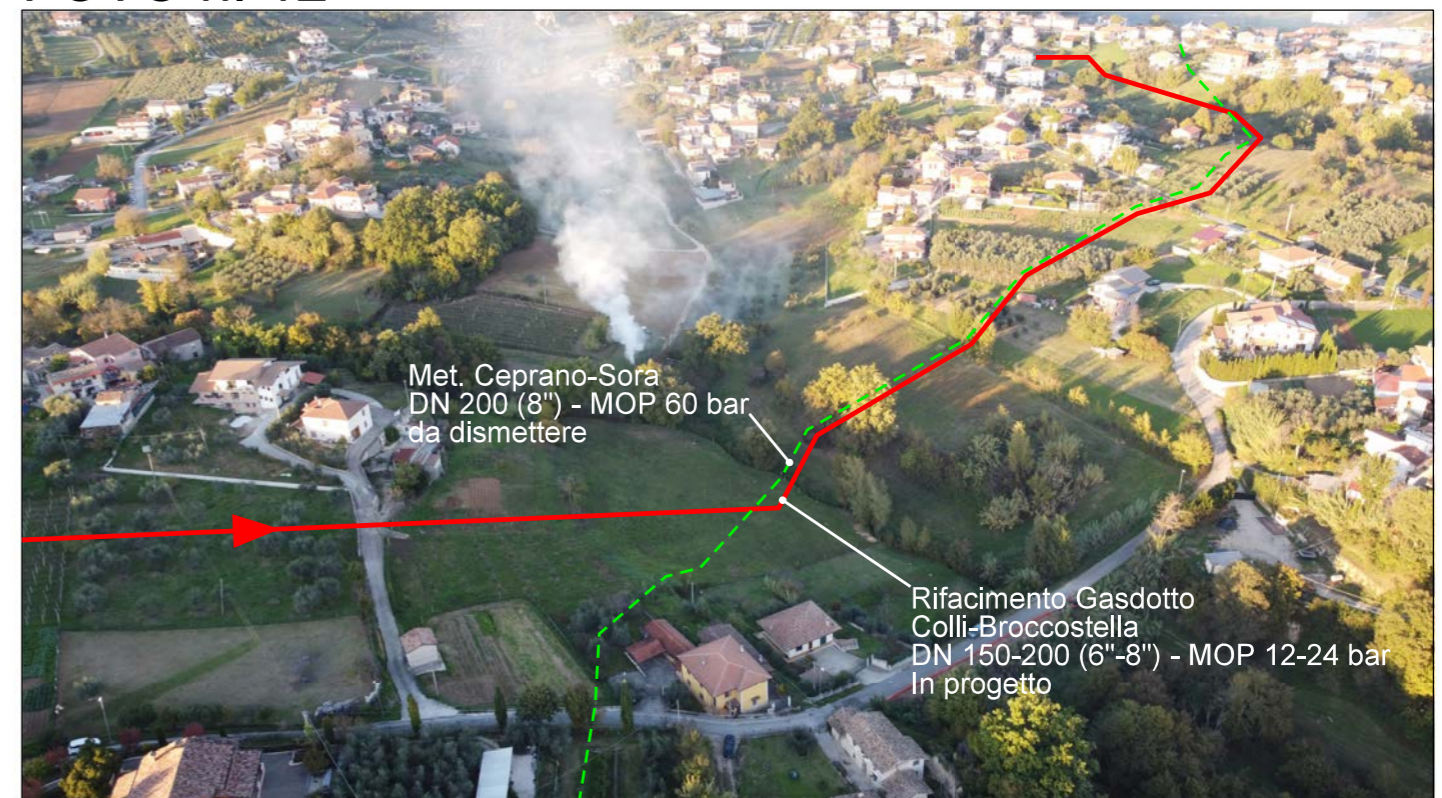
Panoramica del nuovo tratto con attraversamento di Via Anitrella

### FOTO n. 10



Percorrenza su aree agricole e parallelismo alla condotta da dismettere

### FOTO n. 12



Panoramica del nuovo tratto con parallelismo alla condotta da dismettere

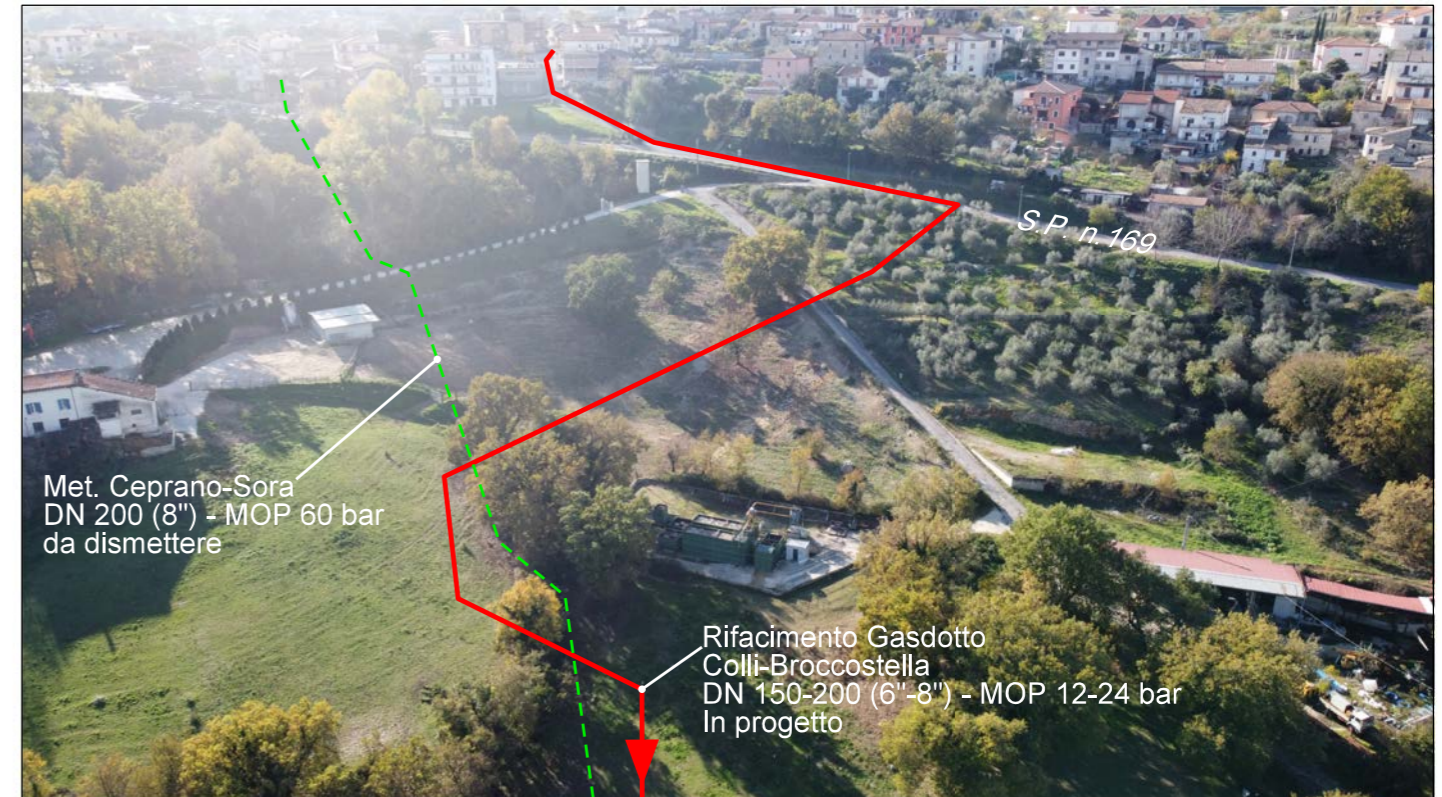


### FOTO n. 13



Panoramica del nuovo tratto con percorrenza su strade asfaltate nel centro abitato di Chiaiamari

### FOTO n. 15



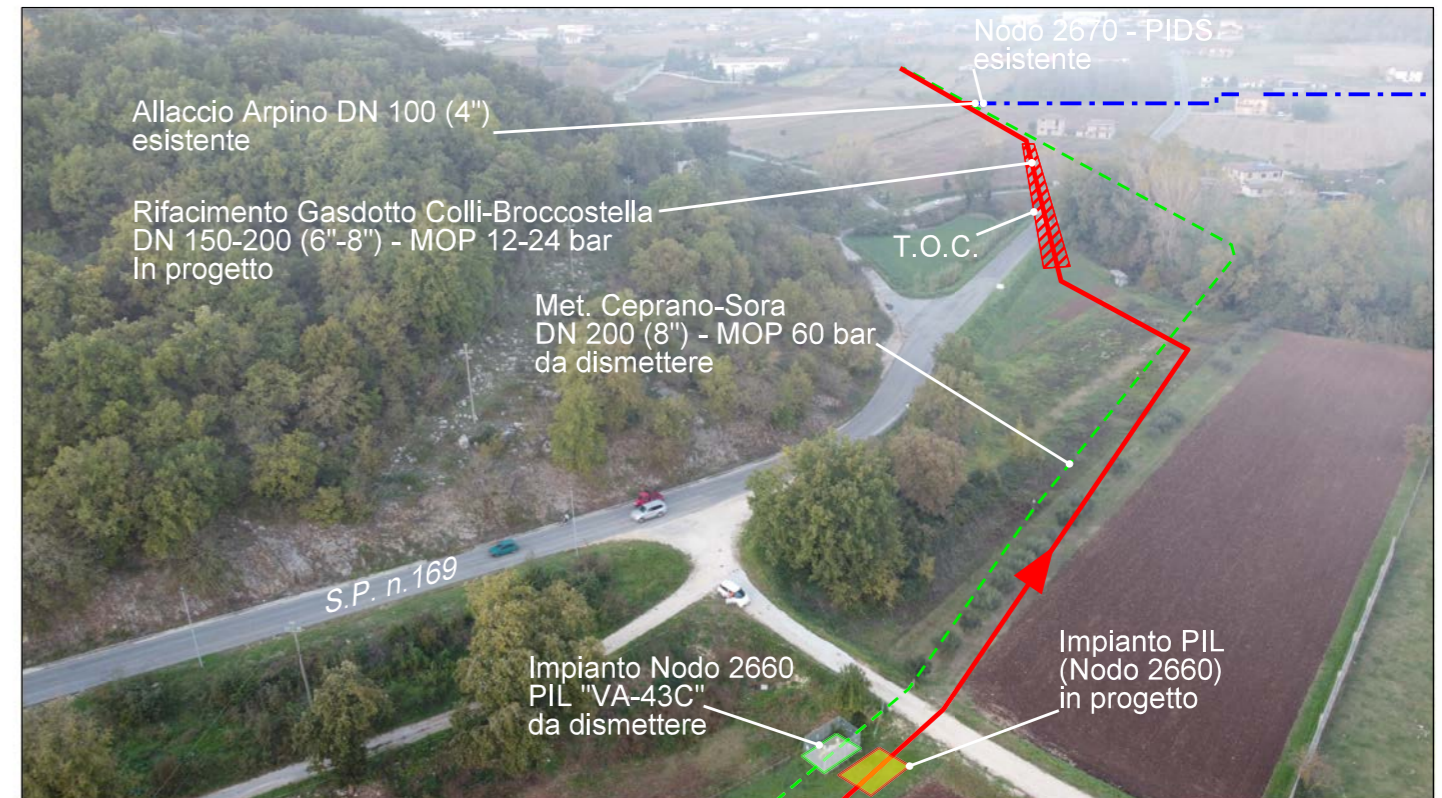
Percorrenza su aree agricole ed attraversamento della S.P. n.169

### FOTO n. 14



Percorrenza su strade asfaltate nel centro abitato di Chiaiamari

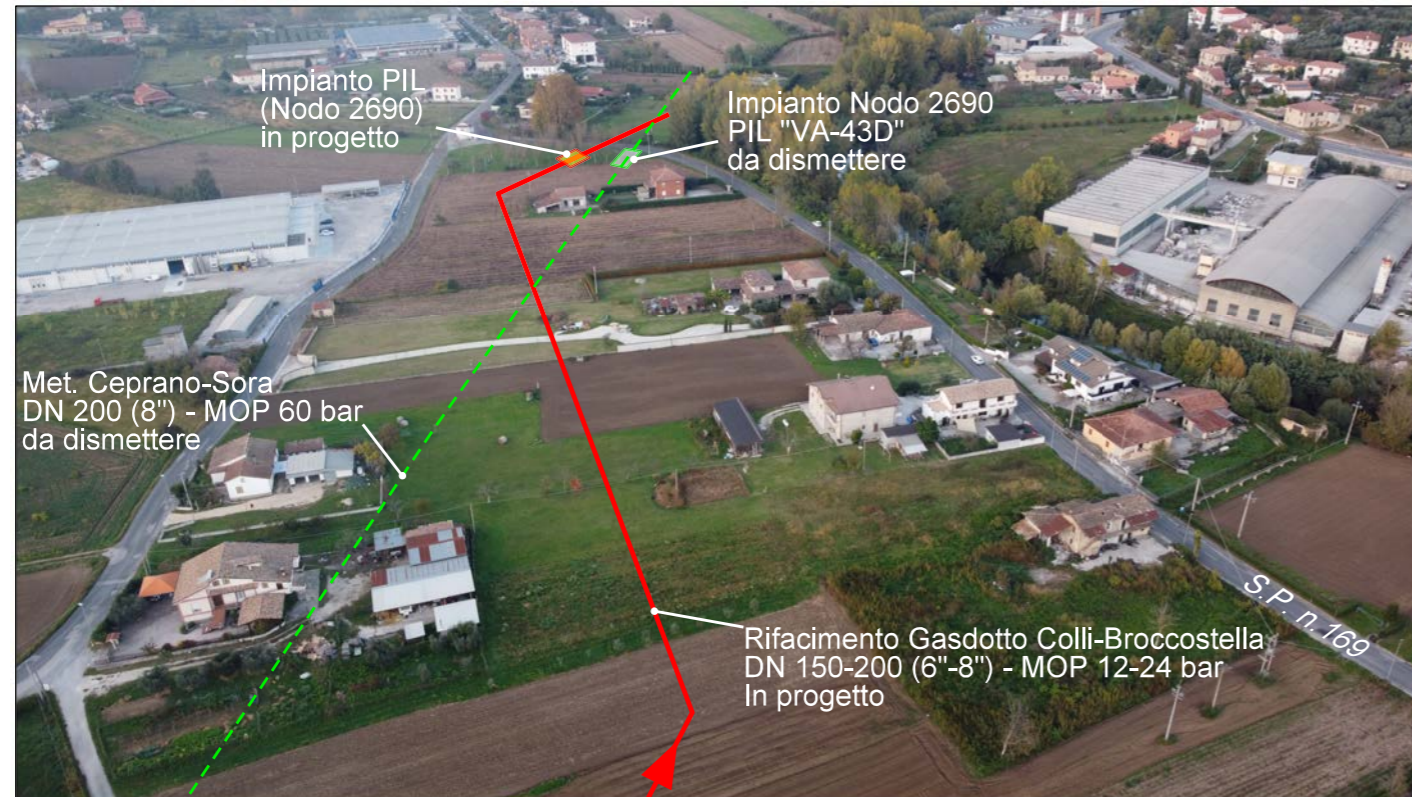
### FOTO n. 16



Panoramica del nuovo tratto con attraversamento in T.O.C. della S.P. n.169 e Torrente Forma Taverna



### FOTO n. 17



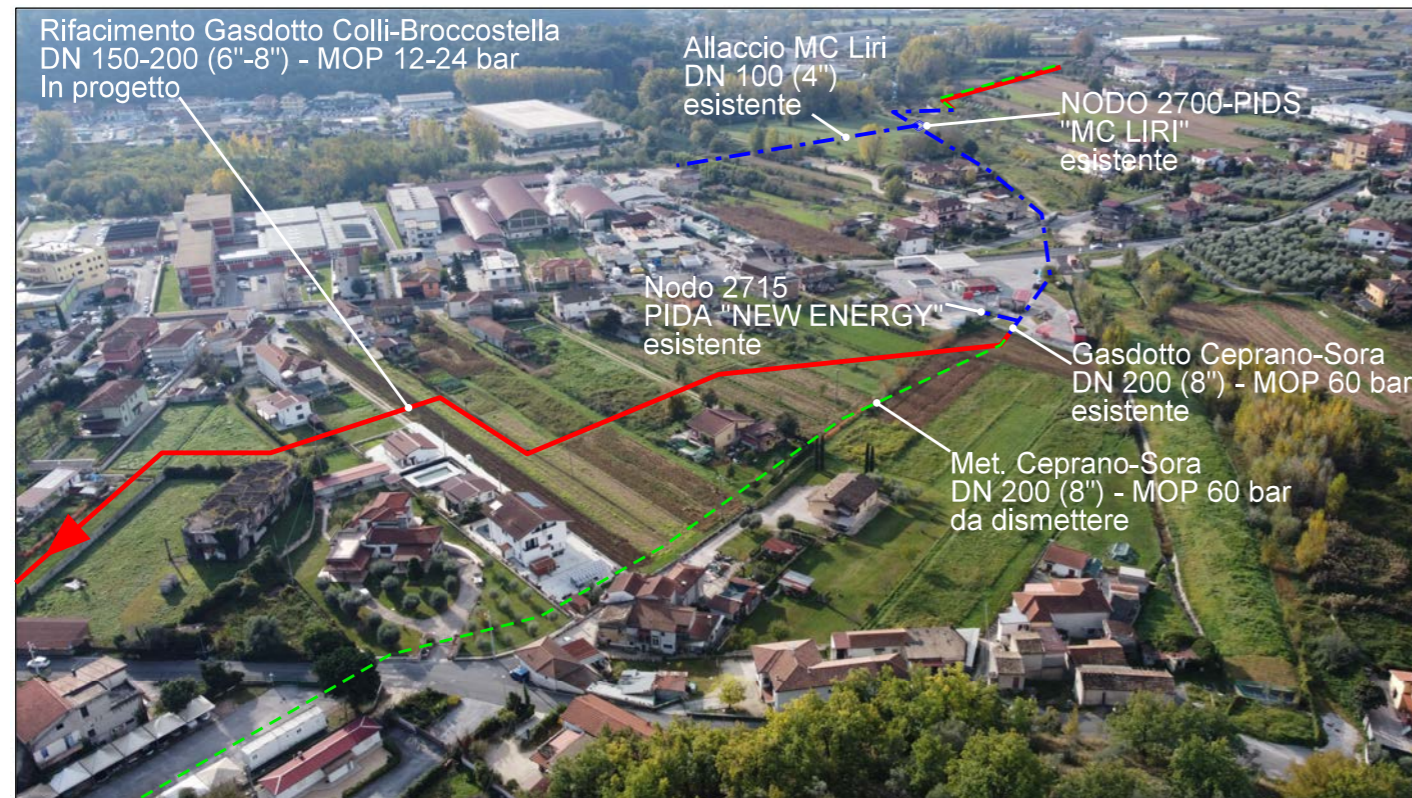
Panoramica del nuovo tracciato con percorrenza su area agricola e attraversamento della S.P. n.169

### FOTO n. 19



Panoramica del nuovo tratto con ubicazione PIDS n.1 in progetto e tracciato in affiancamento al Centro Sportivo "Giardino dello Sport"

### FOTO n. 18



Ricollegamento al gasdotto esistente ed nuovo tratto del gasdotto a valle del distributore New Energy

### FOTO n. 20



Percorrenza in area boscata ed agricola



### FOTO n. 21



Panoramica del nuovo tratto con ubicazione PIDS n.2 e percorrenza su area agricola lontana da fenomeni franosi

### FOTO n. 23



Panoramica del nuovo tratto posato tramite tecnologia trenchless della Trivellazione Orizzontale Controllata (TOC) sul versante con elevata inclinazione ed occupato da bosco e oliveto

### FOTO n. 22



Panoramica del nuovo tratto co l'attraversamento in T.O.C. di area boscata e sullo sfondo andamento condotte in prossimita' del distributore "Turriziani"

### FOTO n. 24



Attraversamento di Via dell'industria tramite tecnologia dello spingitubo e realizzazione della Cabina di Riduzione



### FOTO n. 25



Panoramica del nuovo tratto a Valle del Fiume Fibreno

### FOTO n. 27



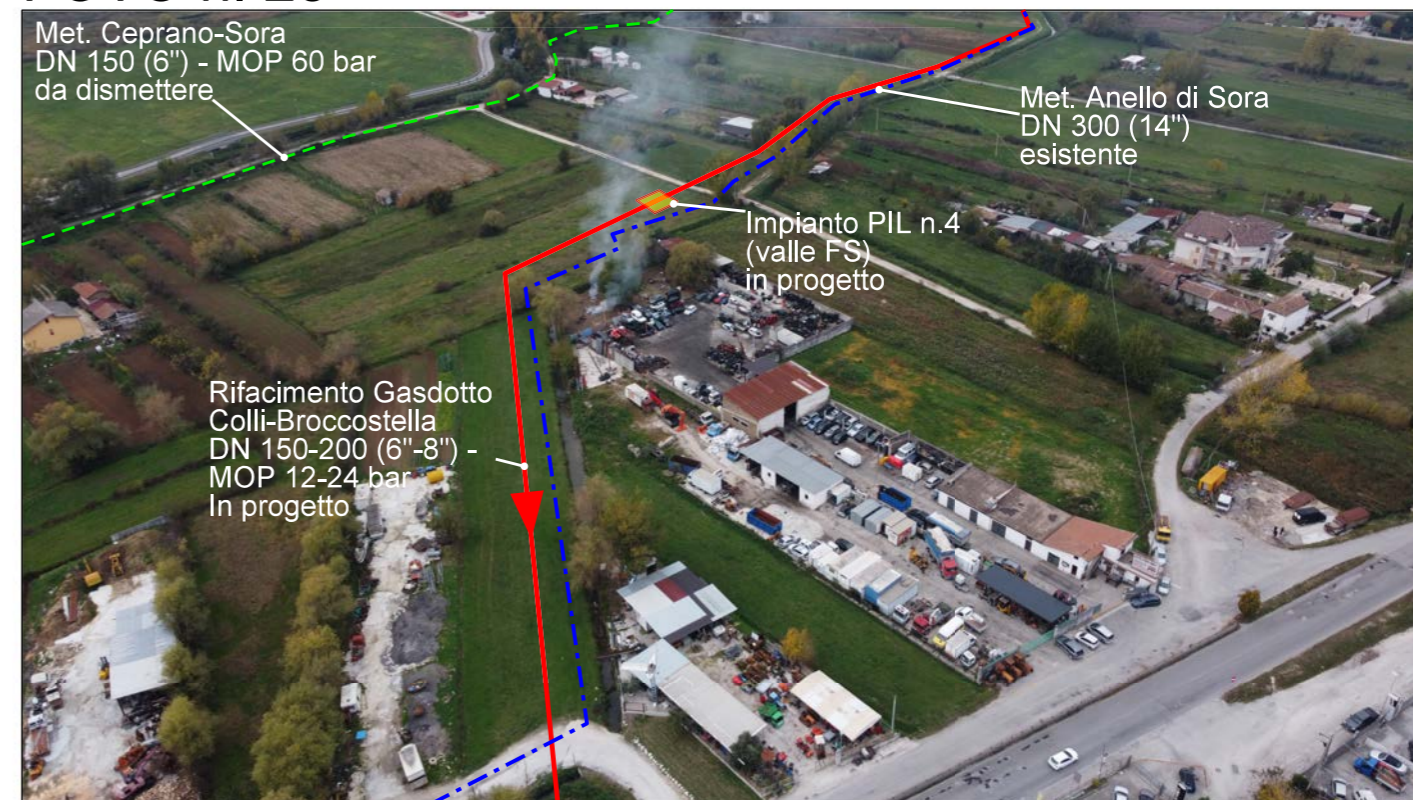
Panoramica del nuovo tratto con l'attraversamento in spingitubo del Fiume Fibreno e parallelismo con Met. Anello di Sora DN 150 (6'')-MOP 60 bar

### FOTO n. 26



Panoramica del nuovo tratto con percorrenza su aree agricole e nuovo impianto PIL n.4

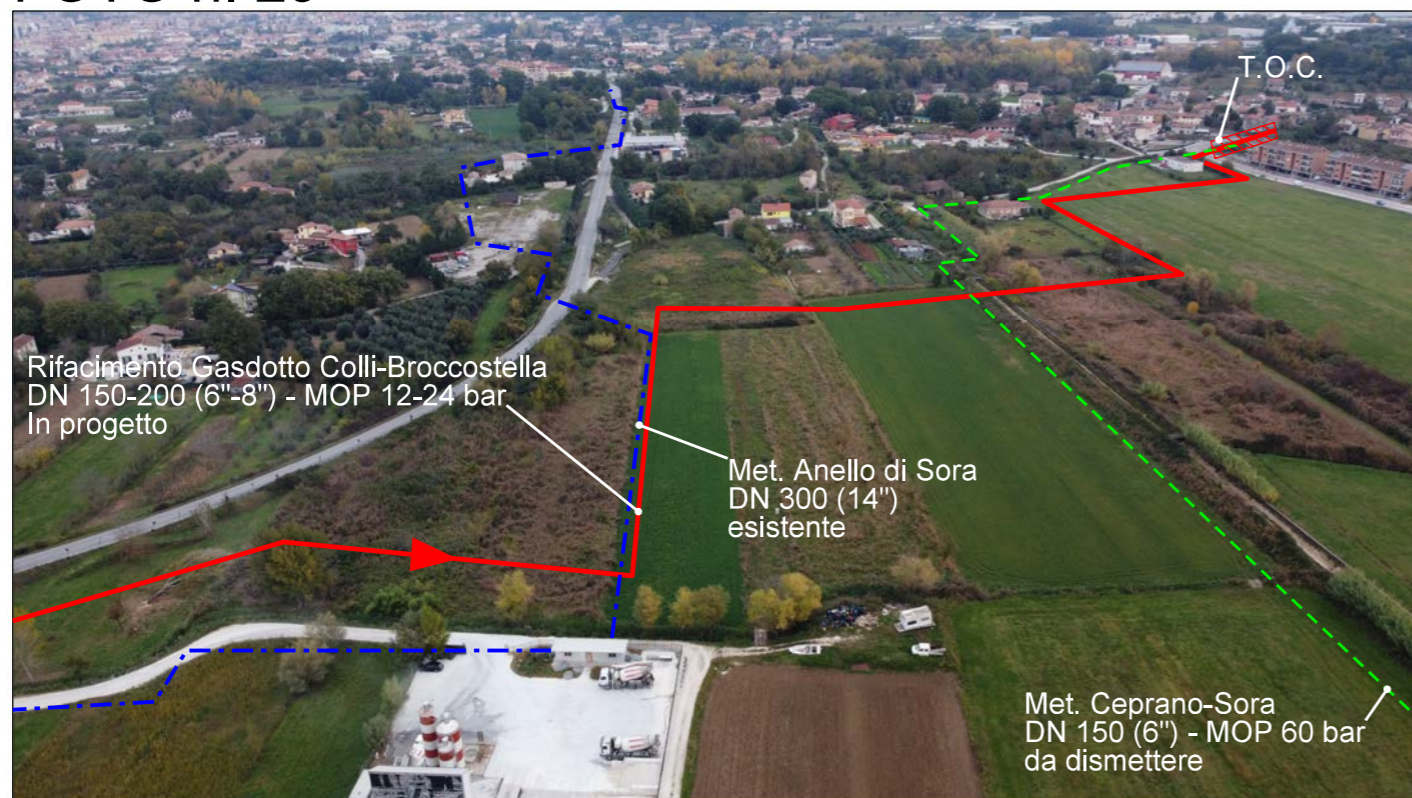
### FOTO n. 28



Percorrenza su aree agricole in stretto parallelismo al Met. Anello di Sora DN 300 (14'') esistente



### FOTO n. 29



Panoramica del nuovo tratto con l'attraversamento in T.O.C. di via Bonomi

### FOTO n. 31



Panoramica del nuovo tratto con l'attraversamento in spingitubo di Via Madonna della Sella e percorrenza stradale

### FOTO n. 30



Panoramica del nuovo tratto con l'attraversamento in T.O.C. di via Bonomi e sullo sfondo il nuovo Impianto PII n.6

### FOTO n. 32



Panoramica del nuovo tratto con l'attraversamento di Via Madonna della Stella e ricollegamento all'impianto di Broccostella