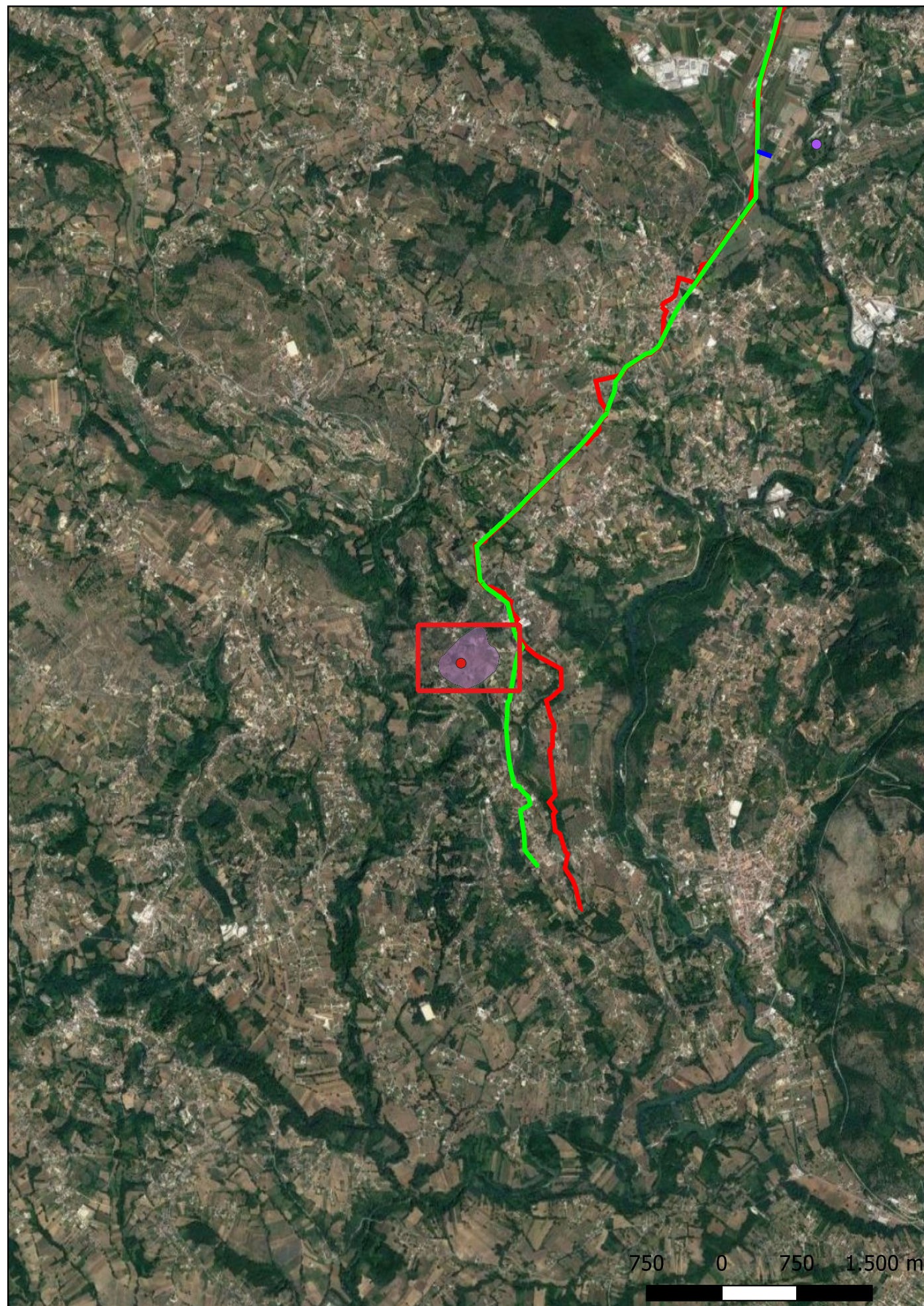


Sito 19 - resti di terrazzamento in opera poligonale (SABAP-FR_2023_00174-GPM_000013_19)



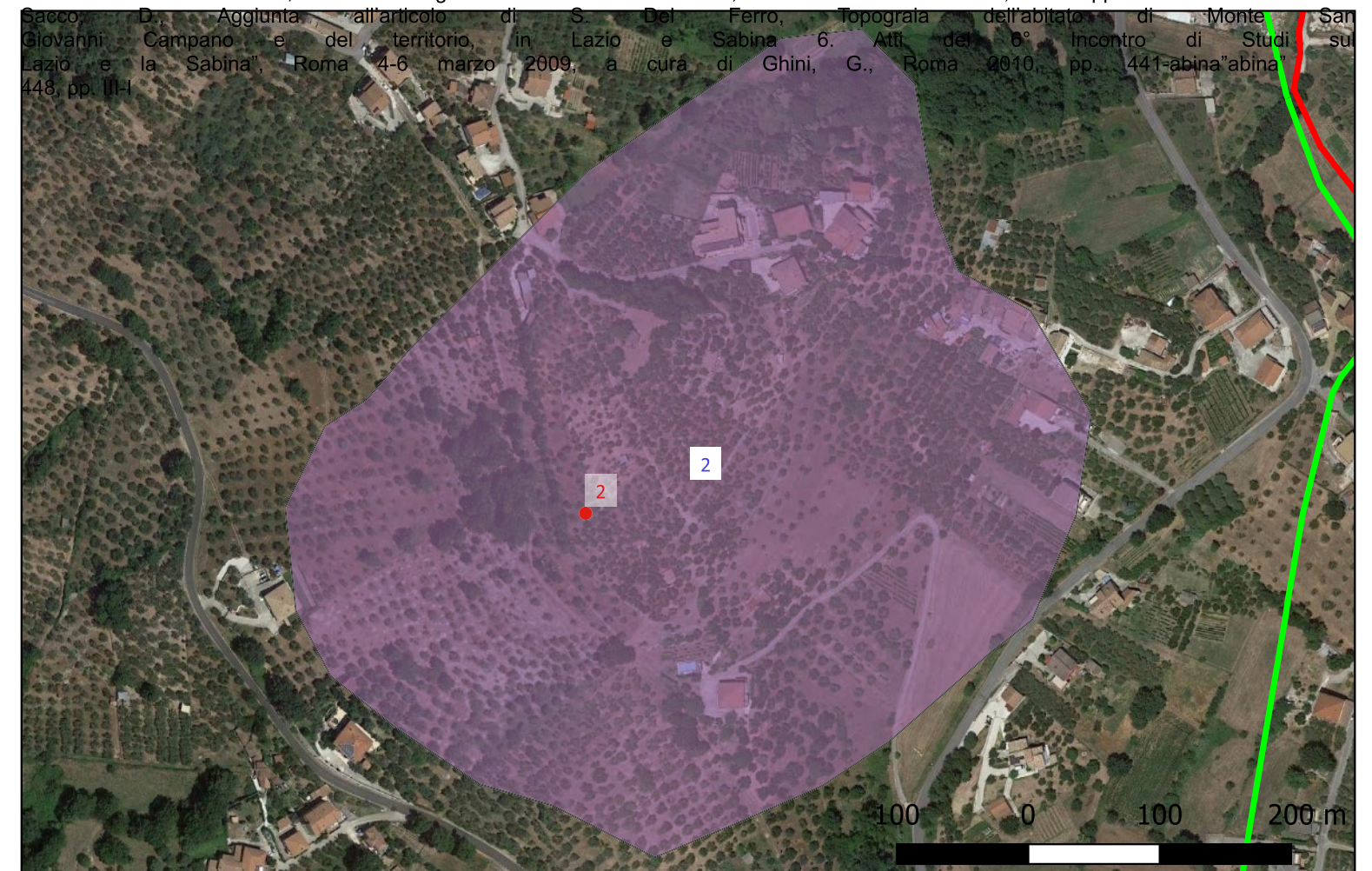
Localizzazione: Monte San Giovanni Campano (FR) - [% represent_value("PVL - Toponimo/località") %], Loc. Civitella di Colli
Definizione e cronologia: infrastruttura di consolidamento, {terrazzamento a scopo di consolidamento}. {Età Arcaica},

Modalità di individuazione: {dati bibliografici, dati di archivio}

Distanza dall'opera in progetto: 100-200 metri **Potenziale:** potenziale alto **Rischio relativo:** rischio alto

resti di terrazzamento in opera poligonale in blocchi sbazzati con giunzioni irregolari

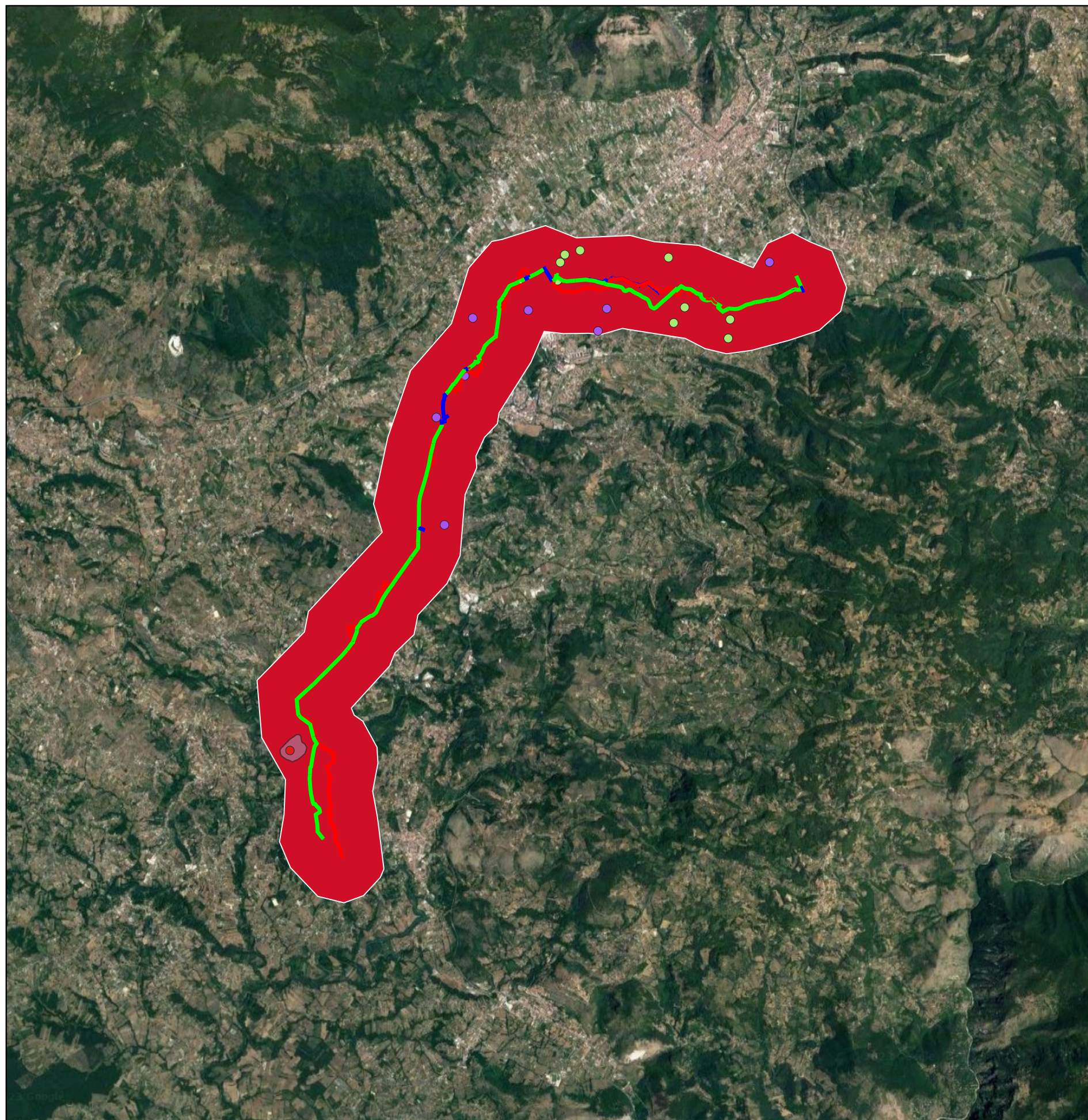
Guida alle mura poligonali della provincia di Frosinone
 Coarelli, F., La storia e lo scavo, in Fregellae 1. Le fonti, la storia, il territorio, Roma 1998, p. 46
 Cristofanilli, C., Mura poligonali a Civitella di Colli (Monte San Giovanni Campano), in "Terra nostra", 1-2, 1988, pp. 19-21a nostra
 Monti, P.G., L'arx fregellana e la colonizzazione romana del IV sec. a.C., in "Terra dei Volsci". Contributi 1989, Isola Liri 1990, p. 33olsci"olsci"
 Sacco, D., Monte S. Giovanni Campano, in Le mura megalitiche. Il Lazio meridionale tra storia e mito, Catalogo della Mostra, Roma 2009, pp. 195-197
 Sacco, D., Aggiunta all'articolo di S. Del Ferro, Topografia dell'abitato di Monte San Giovanni Campano e del territorio, in Lazio e Sabina 6. Atti del 6° Incontro di Studi su Lazio e la Sabina", Roma 4-6 marzo 2009, a cura di Ghini, G., Roma 2010, pp. 441-abina"abina" 448, pp. III-I



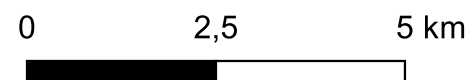
CARTA DEL POTENZIALE - SABAP-FR_2023_00174-GPM_000013 - area 01

potenziale alto - affidabilità buona

Per le opere in progetto si valuta un grado di potenziale archeologico alto; esse infatti si realizzeranno in un'area in cui la frequentazione in età antica è da ritenersi certa, anche sulla base dello stato di conoscenze nelle aree limitrofe; va inoltre sottolineata la stretta prossimità delle opere in progetto con un antico asse stradale romano ad andamento N/S che collegava le antiche città di Sora e Fregellae, nel tratto delle opere compreso tra la località Contrada San Paolo, in comune di Castelliri, e Ponte Marmone, nel comune di Isola del Liri, di cui sono stati rinvenuti anche tratti basolati, oltre che ad essere indiziato dalla presenza di necropoli romane che erano collocate lungo il suo percorso.

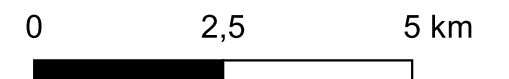
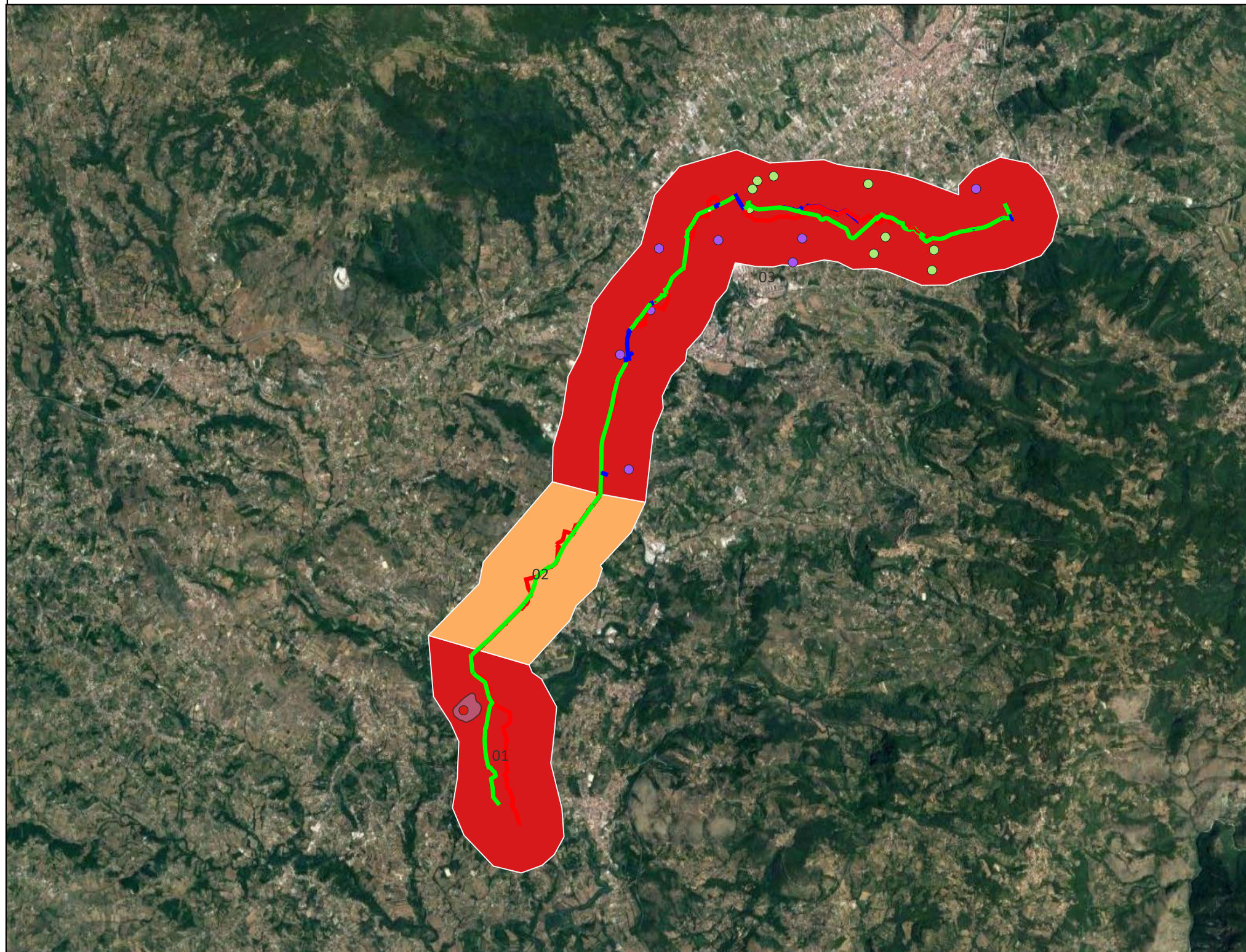


LEGENDA	
AREE DI POTENZIALE E RISCHIO	
VRP_multipolygon [1]	
potenziale alto [1]	■
potenziale medio [0]	■
potenziale basso [0]	■
potenziale nullo [0]	■
potenziale non valutabile [0]	■
[0]	■



CARTA DEL RISCHIO - SABAP-FR_2023_00174-GPM_000013

- area 01



Riferimento (VRDR)	Rischio - sintesi (VRDS)	Note (VRDN)
01	rischio alto	Si valuta un rischio alto in quanto l'area di progetto si trova a poca distanza da aree archeologiche

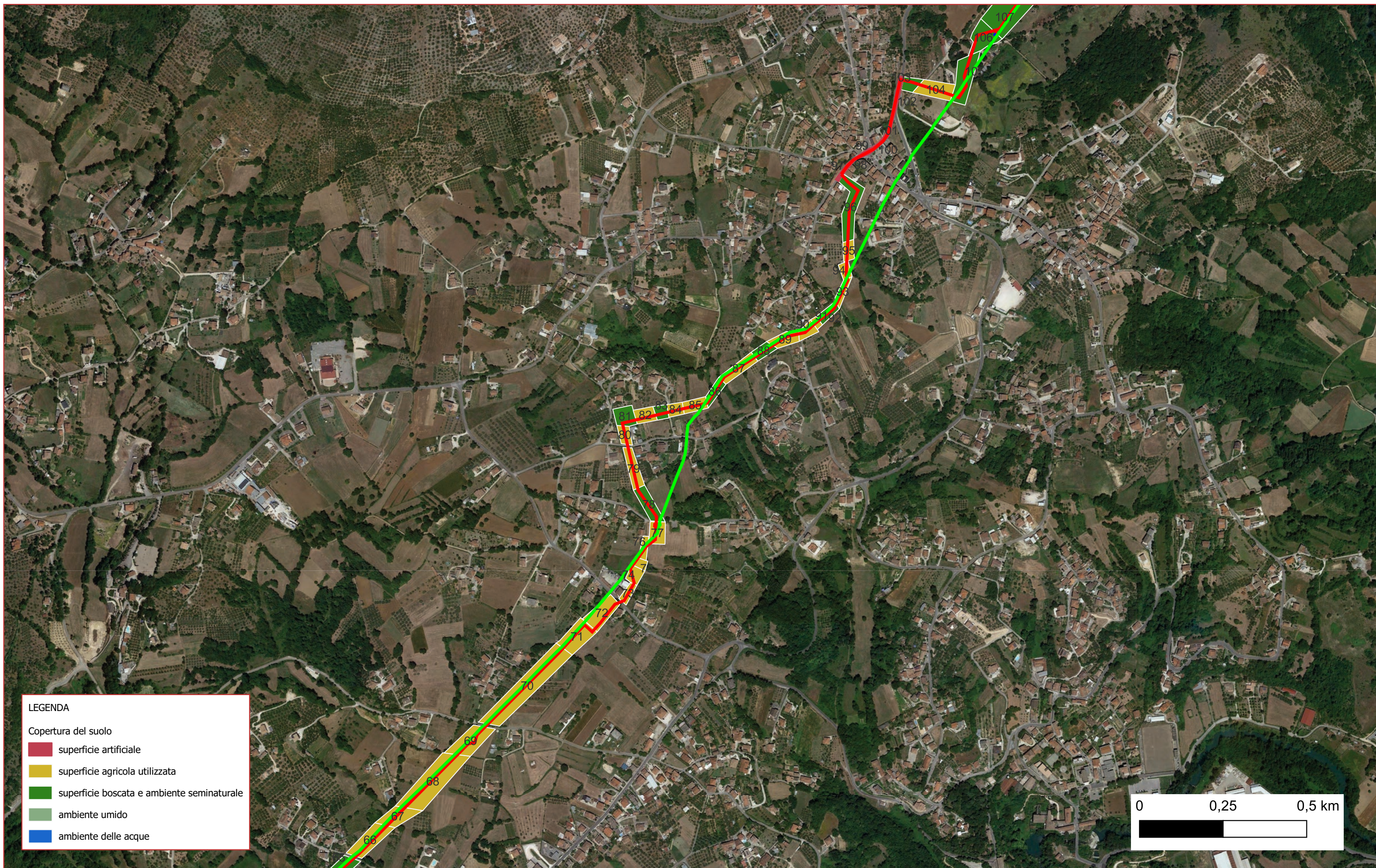
CARTA DELLA COPERTURA DEL SUOLO



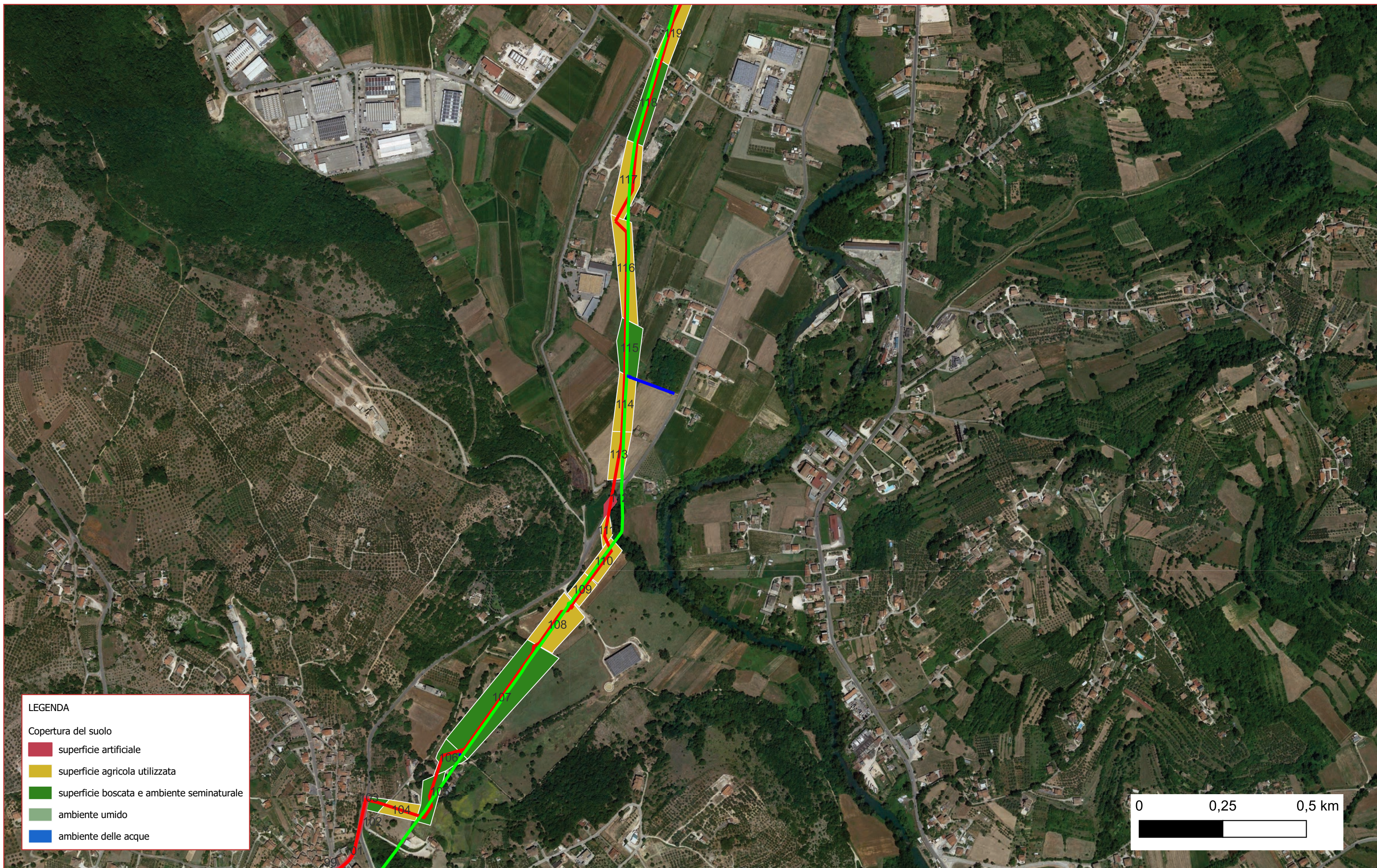
CARTA DELLA COPERTURA DEL SUOLO



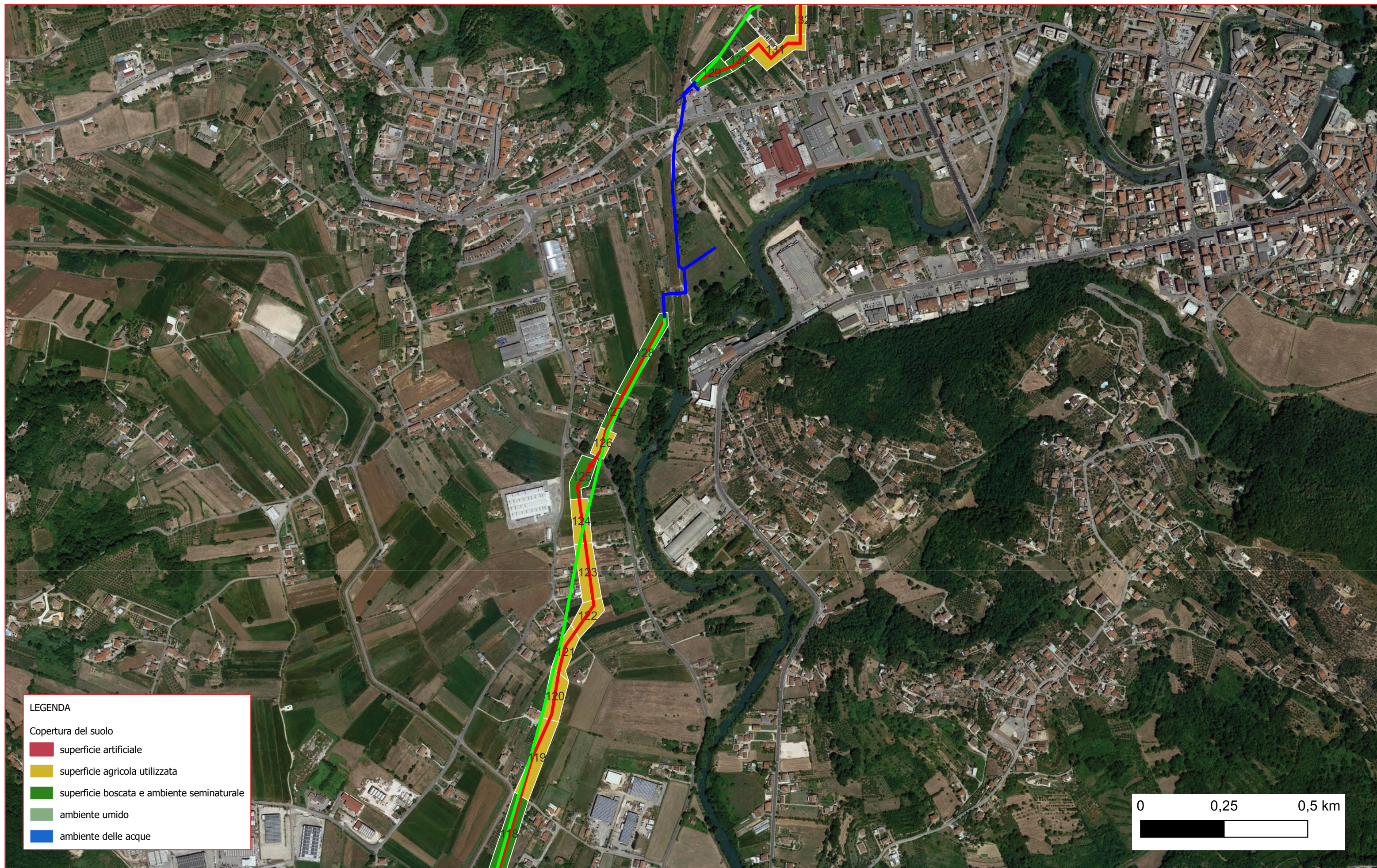
CARTA DELLA COPERTURA DEL SUOLO



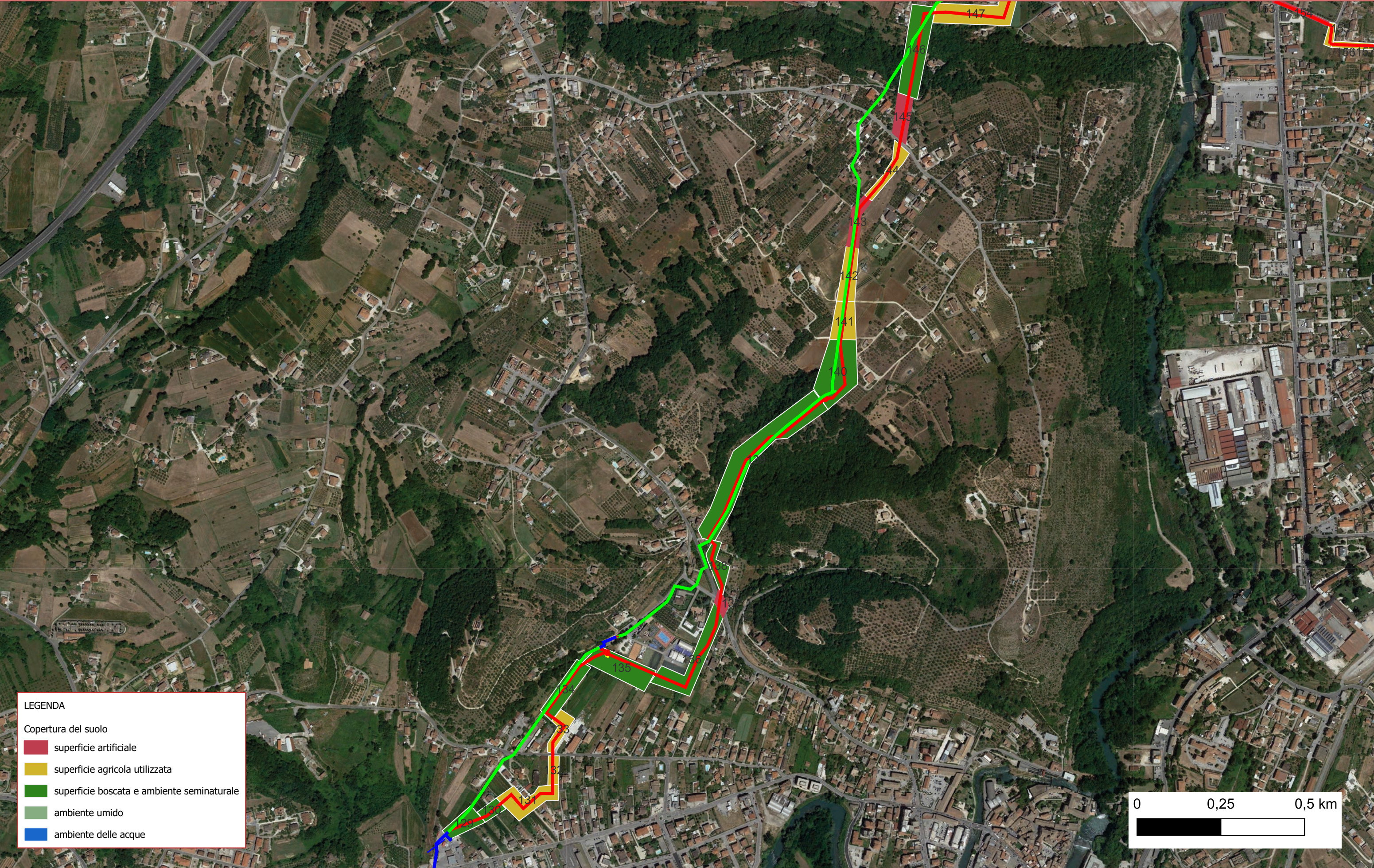
CARTA DELLA COPERTURA DEL SUOLO



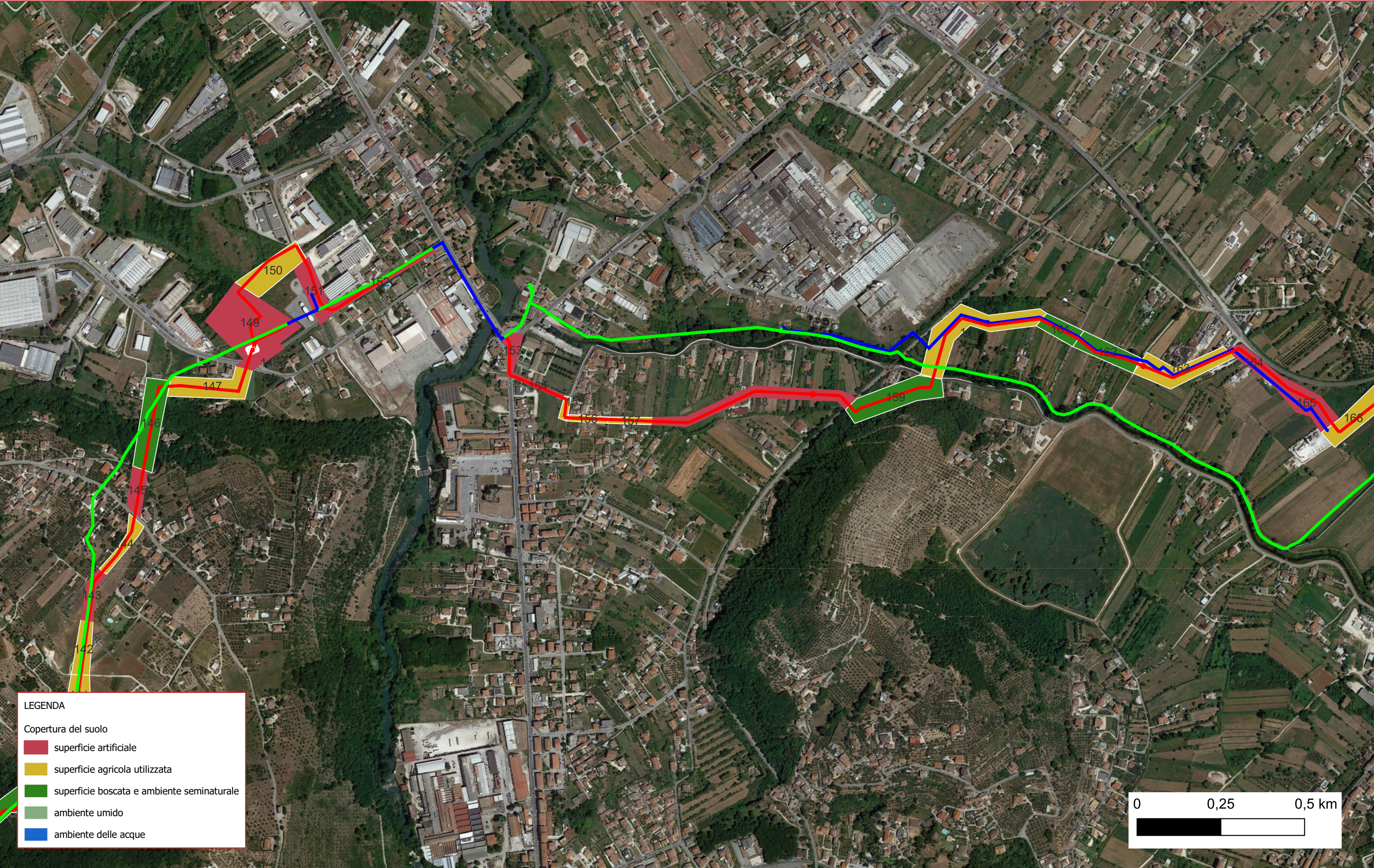
CARTA DELLA COPERTURA DEL SUOLO



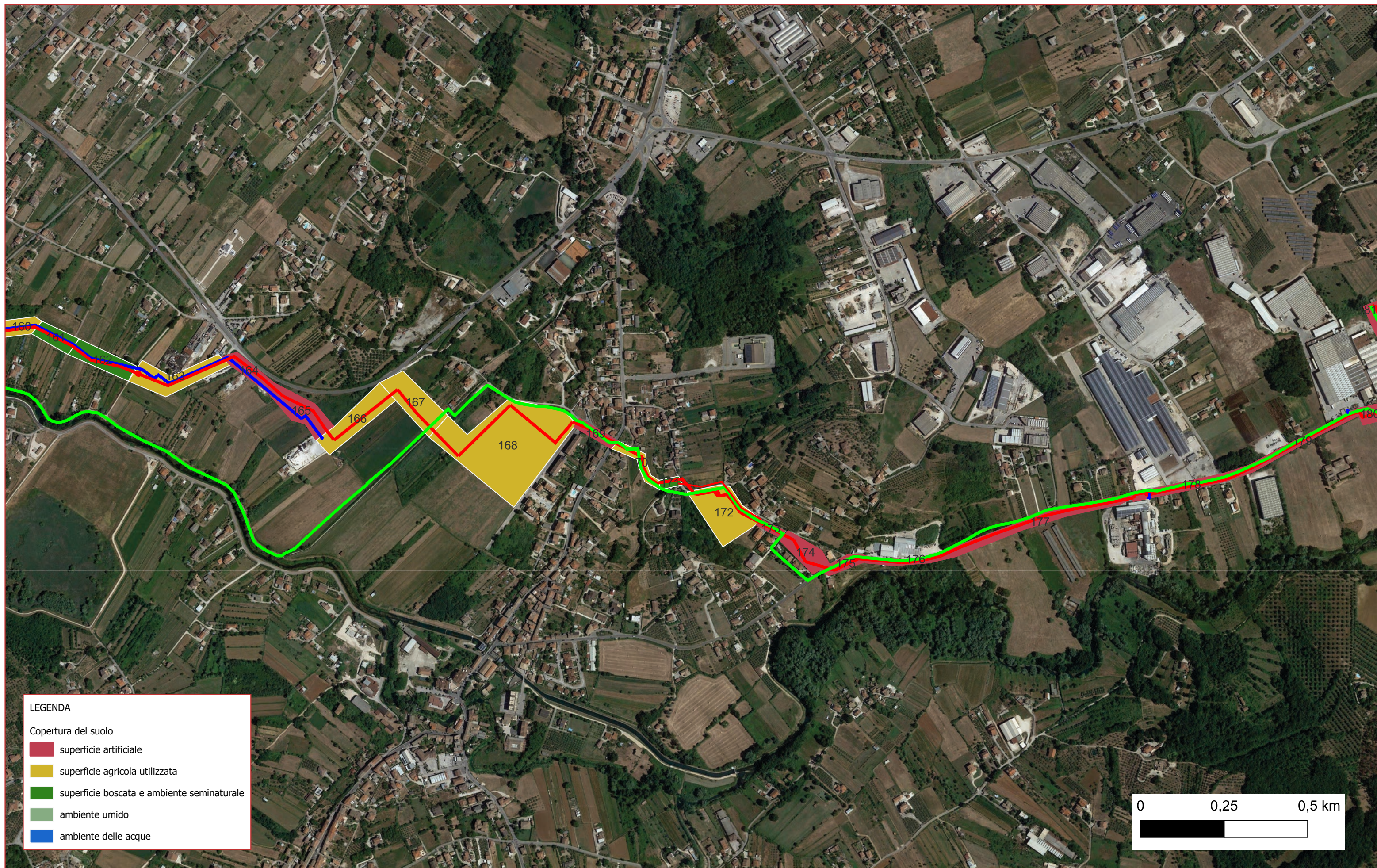
CARTA DELLA COPERTURA DEL SUOLO



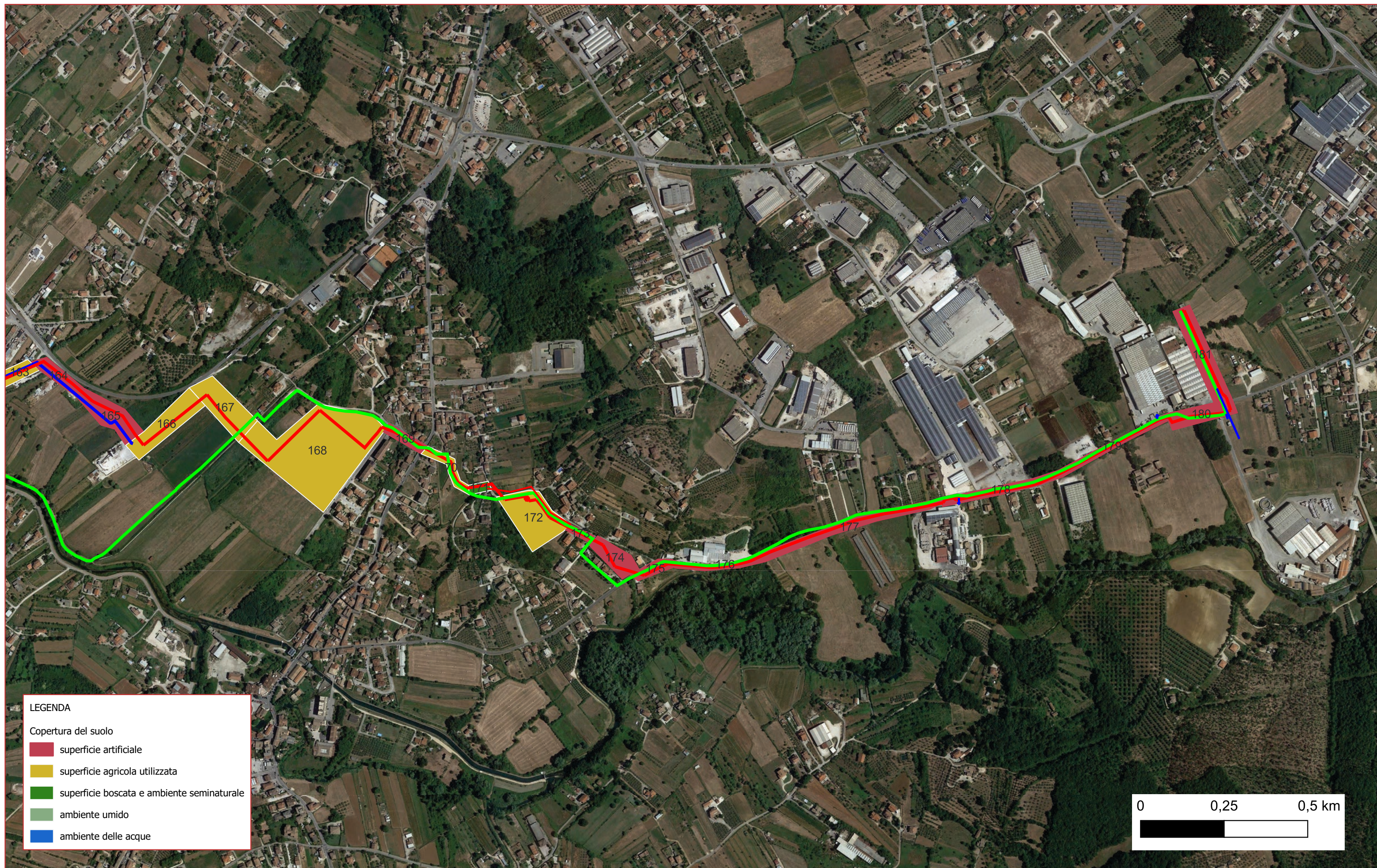
CARTA DELLA COPERTURA DEL SUOLO



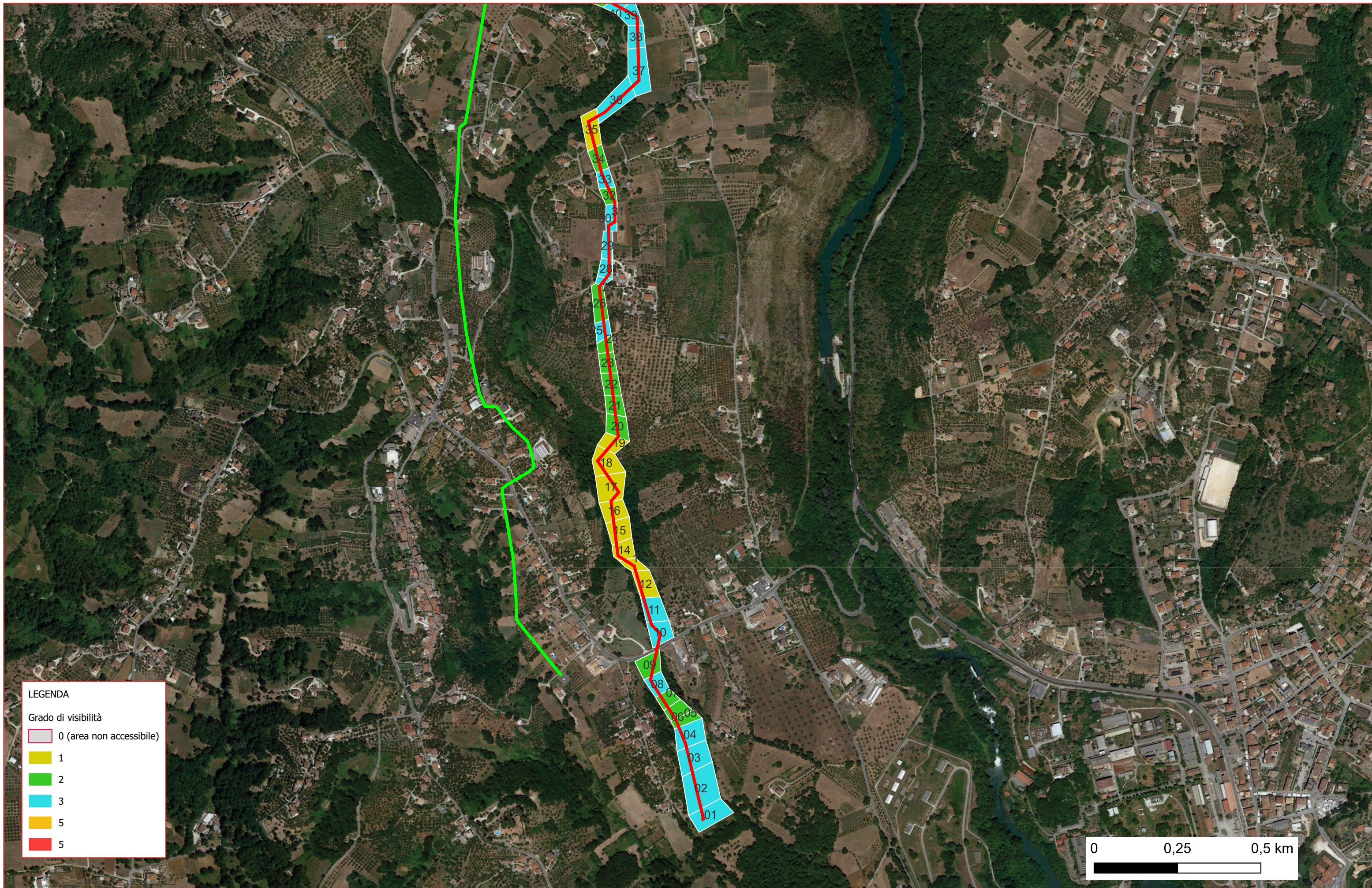
CARTA DELLA COPERTURA DEL SUOLO



CARTA DELLA COPERTURA DEL SUOLO



CARTA DELLA VISIBILITÀ DEL SUOLO



CARTA DELLA VISIBILITÀ DEL SUOLO

