
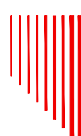




**S.S. 78 "SARNANO - AMANDOLA"**  
**LAVORI DI ADEGUAMENTO E/O MIGLIORAMENTO TECNICO FUNZIONALE DELLA SEZIONE STRADALE IN T.S. E POTENZIAMENTO DELLE INTERSEZIONI - 2° STRALCIO**

**PROGETTO DEFINITIVO**

IMPRESA ESECUTRICE		GRUPPO DI LAVORO ANAS:	
			
GRUPPO DI PROGETTAZIONE		RESPONSABILE DEI LAVORI:	
(Mandataria)  <b>S.A.G.I. s.r.l.</b> Società per l'Ambiente, la Geologia e l'Ingegneria Via Pasubio,20 63074 San Benedetto del Tronto (AP) Tel. e Fax 0735.757580 e-mail: info@sagistudio.it PEC: info@pec.sagistudio.it		VISTO: RESPONSABILE UNICO DEL PROCEDIMENTO: Ing. Marco Mancina (ANAS S.p.A.)	
(Mandanti)     		PROTOCOLLO:	DATA:

N. ELABORATO:	<b>CAPITOLO C – STATO ATTUALE</b> <b>CAPITOLO C0 – RILIEVI</b> <b>MONOGRAFIE DEI CAPISALDI</b>
C005	

CODICE PROGETTO		NOME FILE		REVISIONE	SCALA
PROGETTO	LIV.PROG.	ANNO	C005 - T00_EG00_CRT_SC01_A_Monografie dei capisaldi		
<input type="text"/>	<input type="text"/>	<input type="text"/>	CODICE ELAB. T00EG00CRTSC01	A	-
D					
C					
B					
A	EMISSIONE	Luglio 2023	-	-	-
REV.	DESCRIZIONE	DATA	REDATTO	VERIFICATO	APPROVATO

Vertici di appoggio rilievo topografico SP 78 Sarnano - Amandola

Data: 06/07/2023

Caposaldo: **CS\_1**

Descrizione: **Chiodo topografico**

Quote Ellissoidiche

Quota: **530.421**

Quote Geodetiche

Quota: **485.040**



## Posizione Planimetrica

Coordinate Piane:

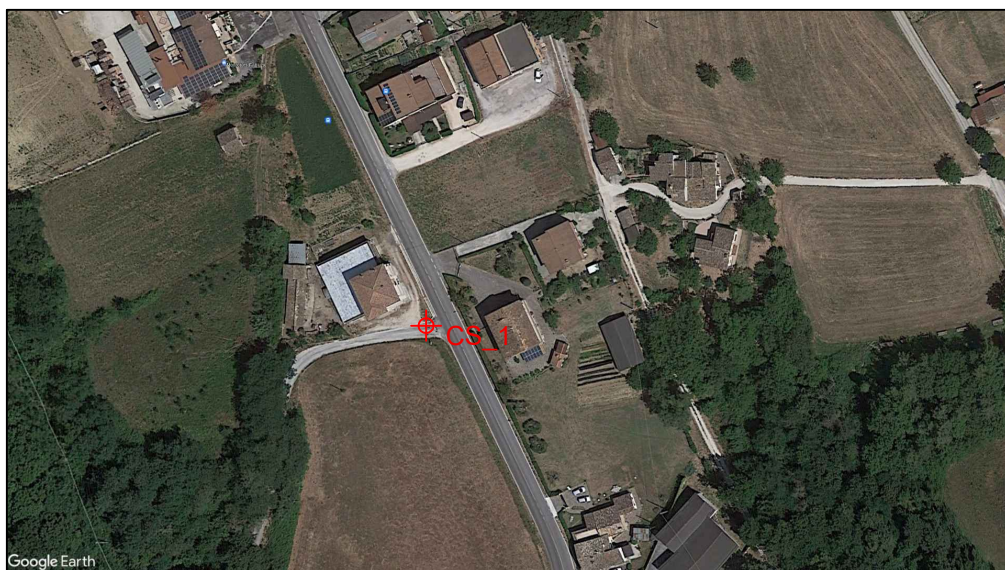
Est: **2382947.470**

Nord: **4764852.691**

Coordinate Topografiche:

Long: **13.31781938°**

Lat: **43.02387973°**



## NOTE:

Strumentazione Utilizzata:  
e-Survey 300 pro RTK Receiver

Sistema di riferimento:  
WGS84 UTM Zone 32N

Comune di Amandola



Vertici di appoggio rilievo topografico SP 78 Sarnano - Amandola

Data: 06/07/2023

Caposaldo: **CS\_2**

Descrizione: **Chiodo topografico**

Quote Ellissoidiche

Quota: **515.303**

Quote Geodetiche

Quota: **469.909**



## Posizione Planimetrica

Coordinate Piane:

Est: **2383591.028**

Nord: **4763924.977**

Coordinate Topografiche:

Long: **13.32594142°**

Lat: **43.01564523°**



## NOTE:

Strumentazione Utilizzata:  
e-Survey 300 pro RTK Receiver

Sistema di riferimento:  
WGS84 UTM Zone 32N

Comune di Amandola



Vertici di appoggio rilievo topografico SP 78 Sarnano - Amandola

Data: 06/07/2023

Caposaldo: **CS\_3**

Descrizione: **Spigolo fabbricato**

Quote Ellissoidiche

Quota: **635.755**

Quote Geodetiche

Quota: **590.282**



Posizione Planimetrica

Coordinate Piane:

Est: **2383447.734**

Nord: **4763156.378**

Coordinate Topografiche:

Long: **13.32437190°**

Lat: **43.00870139°**



**NOTE:**

Strumentazione Utilizzata:  
e-Survey 300 pro RTK Receiver

Sistema di riferimento:  
WGS84 UTM Zone 32N

Comune di Amandola



Vertici di appoggio rilievo topografico SP 78 Sarnano - Amandola

Data: 06/07/2023

Caposaldo: **CS\_3**

Descrizione: **Spigolo fabbricato**

Quote Ellissoidiche

Quota: **510.244**

Quote Geodetiche

Quota: **464.891**



Posizione Planimetrica

Coordinate Piane:

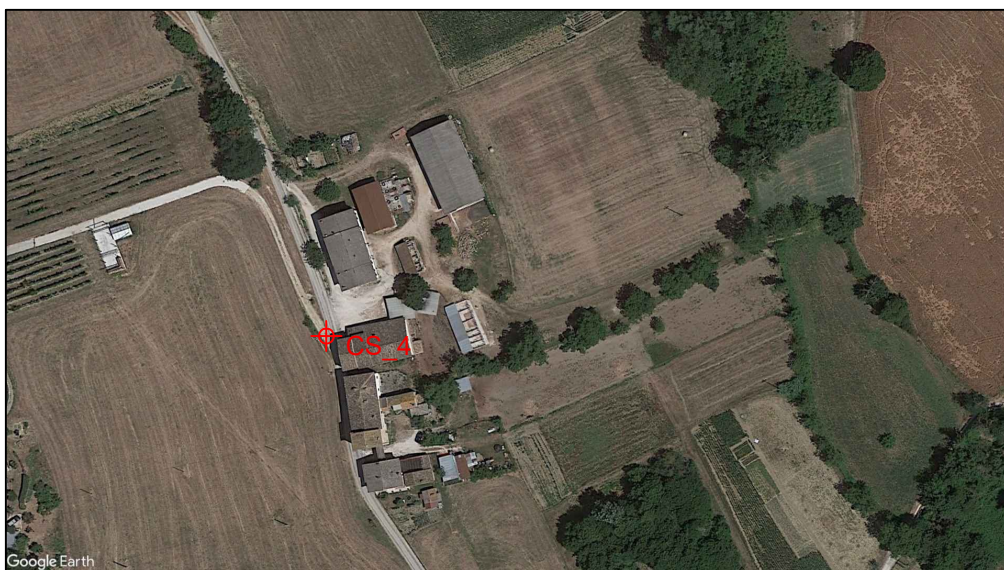
Est: **2383088.174**

Nord: **4765020.436**

Coordinate Topografiche:

Long: **13.31950431°**

Lat: **43.02541495°**



**NOTE:**

Strumentazione Utilizzata:  
e-Survey 300 pro RTK Receiver

Sistema di riferimento:  
WGS84 UTM Zone 32N

Comune di Amandola