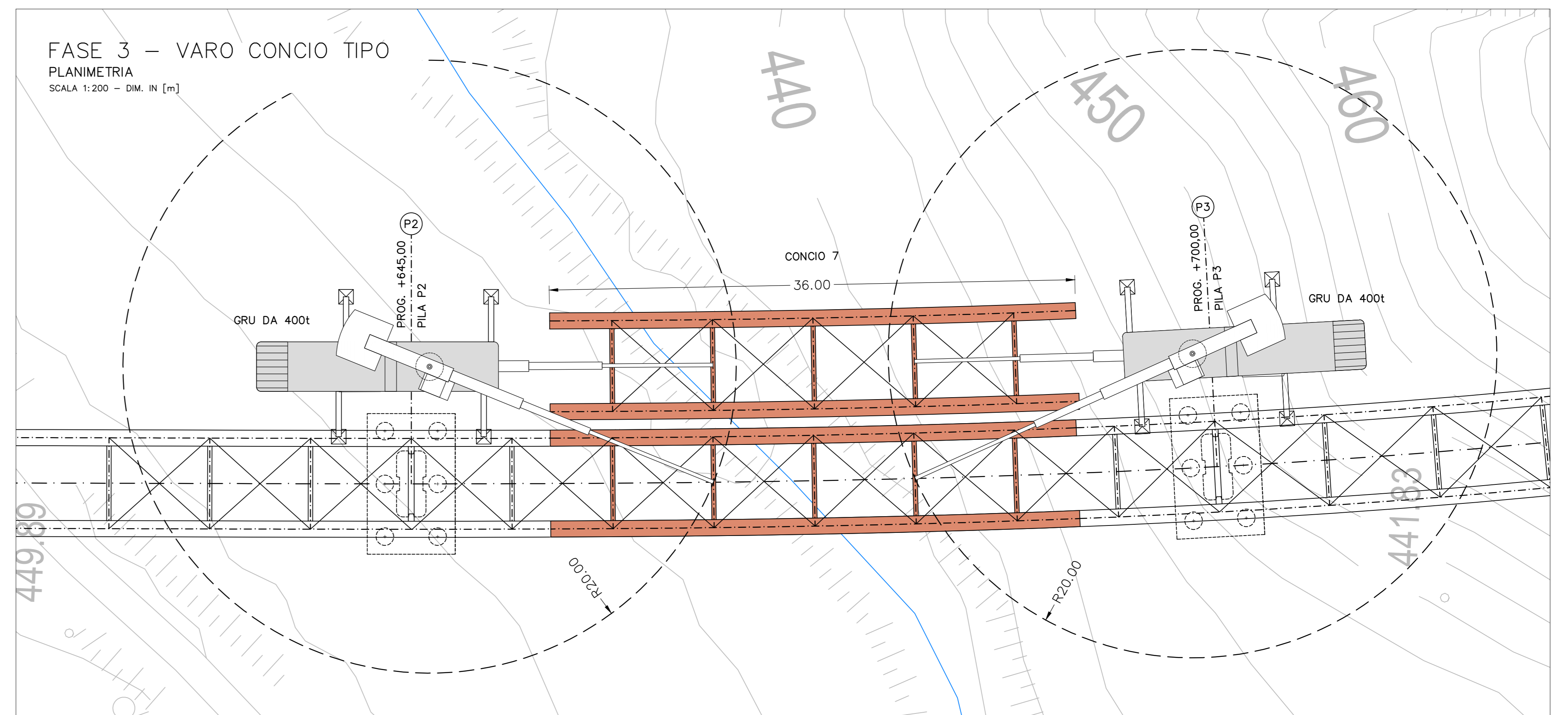
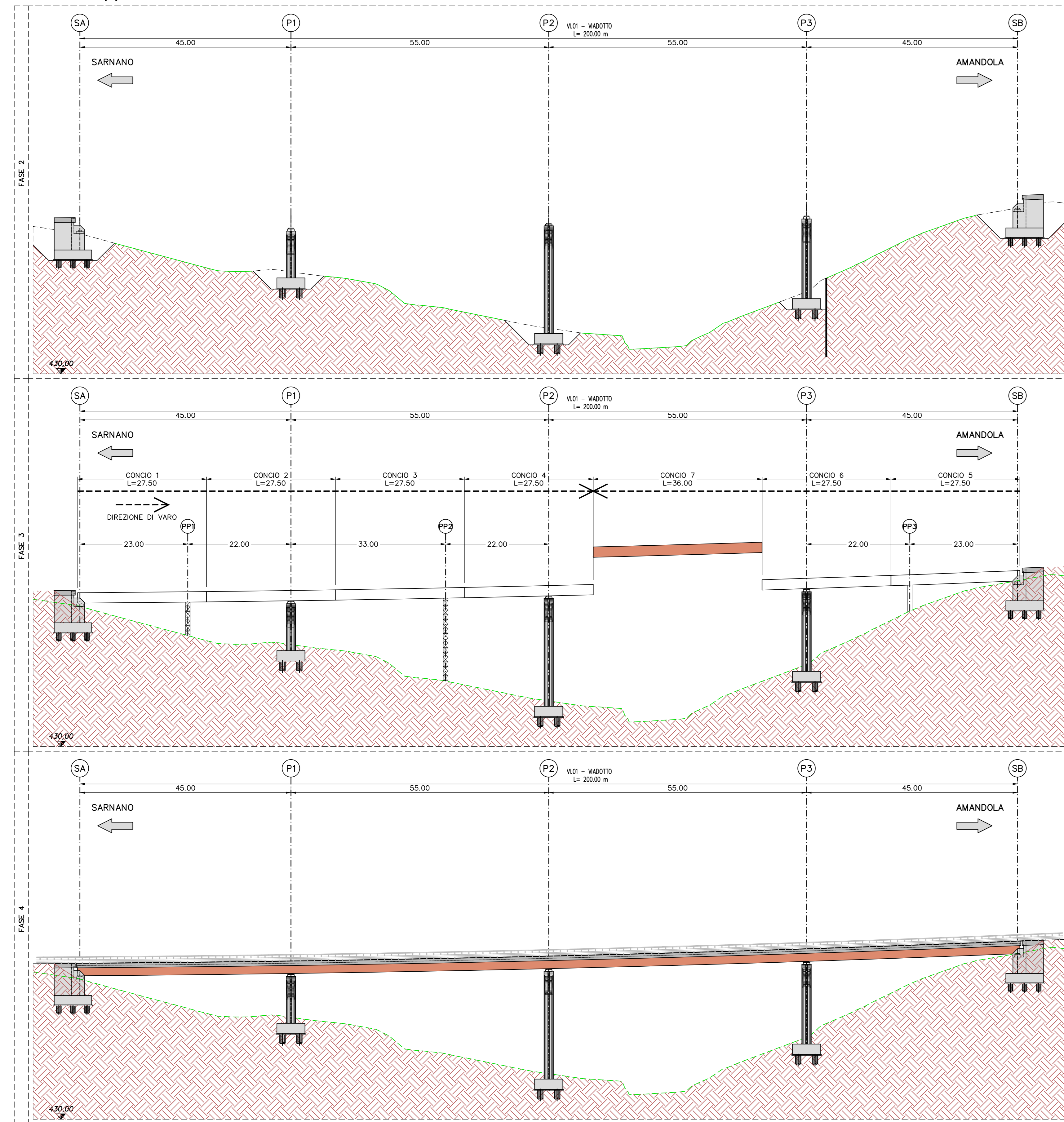


PROSPETTO LONGITUDINALE

SCALA 1:500 - DIM. IN [m]



FASI REALIZZATIVE

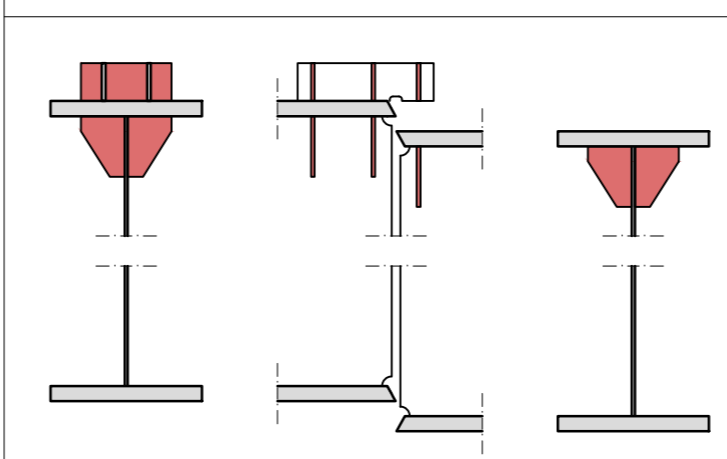
1. ALLESTIMENTO DELLE AREE E PISTE DI CANTIERE
 - 1.1. Realizzazione delle aree di cantiere mediante scavo del terreno vegetale, steso del geotessuto e posa del misto granulare
 - 1.2. Realizzazione degli apprestamenti di cantiere
2. REALIZZAZIONE DELLE SOTTOSTRUTTURE
 - 2.1. Infissione palanca e scavo
 - 2.2. Realizzazione PALLI
 - 2.3. Realizzazione ZATTERE delle PILE
 - 2.4. Realizzazione ELEVAZIONE delle PILE
 - 2.5. Realizzazione ZATTERE delle SPALLE
 - 2.6. Realizzazione ELEVAZIONE delle SPALLE
3. REALIZZAZIONE DELLA CARPENTERIA METALLICA D'IMPALCATO
 - 3.1. Realizzazione delle pile e degli appoggi provvisori
 - 3.2. Assemblaggio dei conchi 1-7 della CARPENTERIA METALLICA in area di cantiere prestatibile
 - 3.3. Posizionamento della carpenteria assemblata su correlloni e successivo trasporto in prossimità del ponte
 - 3.4. Sollevamento tramite outgrig
 - 3.5. Impiombaggio su appoggi definitivi
4. REALIZZAZIONE DELLA SOLETTA E DELLE FINITURE
 - 4.1. Posizionamento PREDALLES sull'impalcato
 - 4.2. Posizionamento ARMATURE sull'impalcato
 - 4.3. Getto frazionato della SOLETTA in calcestruzzo
 - 4.4. Posizionamento dei GIUNTI
 - 4.5. Realizzazione PAVIMENTAZIONE STRADALE sull'impalcato
 - 4.6. Posizionamento ELEMENTI DI ARREDO

CARATTERISTICHE GRU

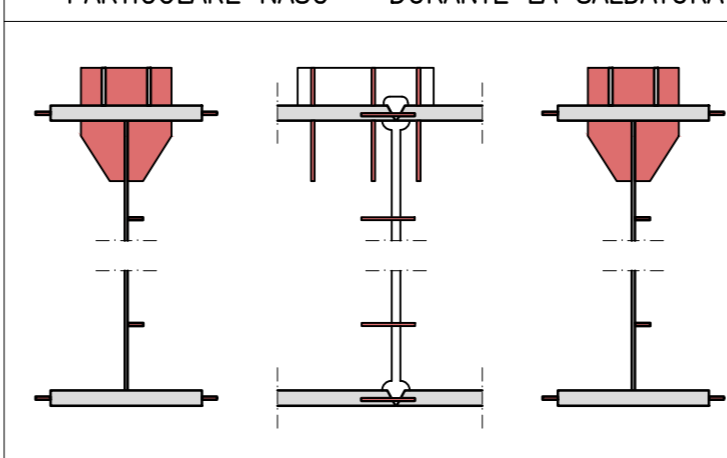
MODELLO TIPO: LIEBHERR LTM 1400-7.1
 CONFIGURAZIONE: TELESCOPIC BOOM
 LUNGHEZZA CARRO: 18.45 m
 LARGHEZZA CARRO: 3.00 m
 CONTRAPPESO: 100 t
 RAGGIO D'AZIONE: 360°

CONCI	LUNGHEZZA BRACCIO	RAGGIO DI LAVORO	PORTATA	CARICO DA SOLELEVARE
1	27.5 m	20 m	53.0 t	36.9 t
2	27.5 m	20 m	53.0 t	36.9 t
3	27.5 m	20 m	53.0 t	36.9 t
4	27.5 m	20 m	53.0 t	36.9 t
5	27.5 m	20 m	53.0 t	36.9 t
6	27.5 m	20 m	53.0 t	36.9 t
7	36.0 m	20 m	53.0 t	48.3 t

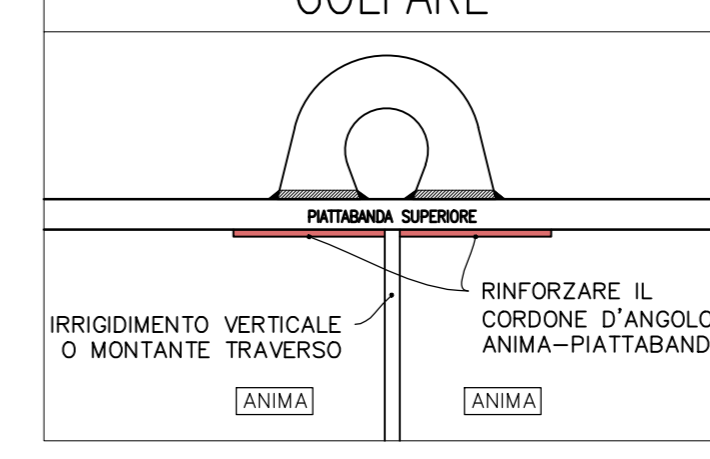
PARTICOLARE NASO - PRIMA DELLA SALDATURA



PARTICOLARE NASO - DURANTE LA SALDATURA



GOLFARE



Sanas
GRUPPO FS ITALIANE

Struttura Territoriale Marche
Via Sarnano, 15 - 60124 Ancona (AN) - Tel. +39 071 5091
Pro: anas.marche@postcom.stroibanas.it - www.stroibanas.it
Anas S.p.A. - Gruppo Ferrovie dello Stato Italiane
Società con socio unico soggetta all'attività di direzione e coordinamento di Ferrovie dello Stato Italiane S.p.A. e incorporamento ai sensi del D.L. 130/2002 (convertito con L. 179/2002)
Via Moncembano, 10 - 00185 Roma (RM) - Tel. +39 06 44481 - Fax +39 06 4458224
Pro: anas@postcom.stroibanas.it
Cap. Soc. Euro 2.269.892.000,00 Iscr. R.E.A. 1524951 P.IVA 02133681003 - C.F. 80288450687

S.S. "SARNANO - AMANDOLA"
LAVORI DI ADEGUAMENTO E/O MIGLIORAMENTO TECNICO FUNZIONALE DELLA SEZIONE STRADALE IN T.S. E POTENZIAMENTO DELLE INTERSEZIONI - 2° STRALCIO

PROGETTO DEFINITIVO

IMPRESA ESECUTRICE: **DVC** divincenzadino&c
GRUPPO DI PROGETTAZIONE: **S.A.G.I. s.r.l.** (Mandatario), **TREND** (Mandanti), **EMAR**, **BRIDGE CONSULTING**, **TFS**, **SGAI**

RESPONSABILE DEI LAVORI: **VISTO: RESPONSABILE UNICO DEL PROCEDIMENTO: Ing. Marco Mancini (ANIS S.p.A.)**

PROTOCOLLO: _____ DATA: _____

N. ELABORATO: **G114** CAPITOLO G - PROGETTO STRUTTURALE
CAPITOLO G1 - VIADOTTO VI.01
Fasi realizzative

CODICE PROGETTO	NOME FILE	REVISIONE	SCALA
PROGETTO			
ELAB.	102VI01STR0103	A	VARIE
D			
C			
B			
A	EMMISSIONE	09/09/2023	
REV.	DESCRIZIONE	DATA	REDATTO VERIFICATO APPROVATO