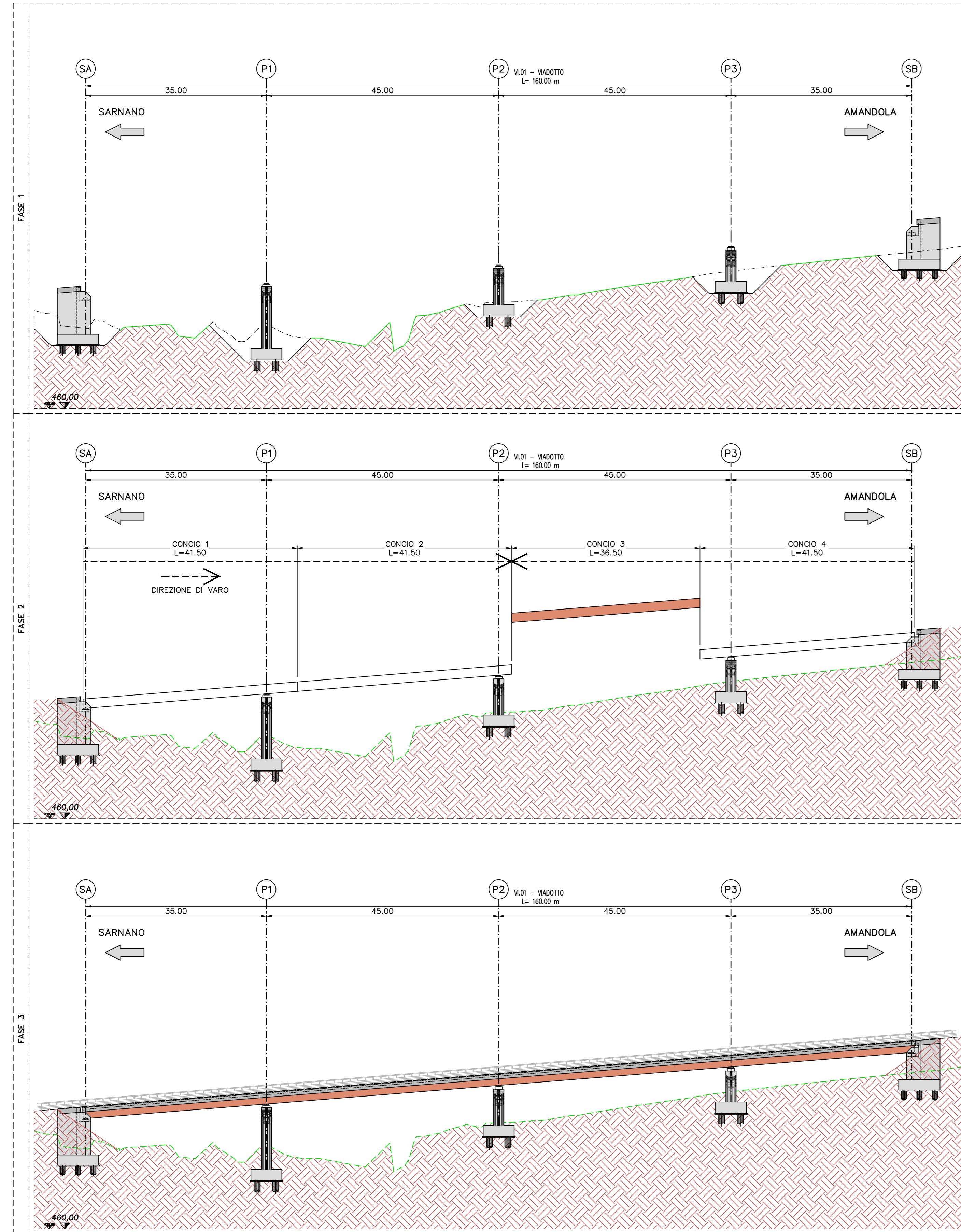


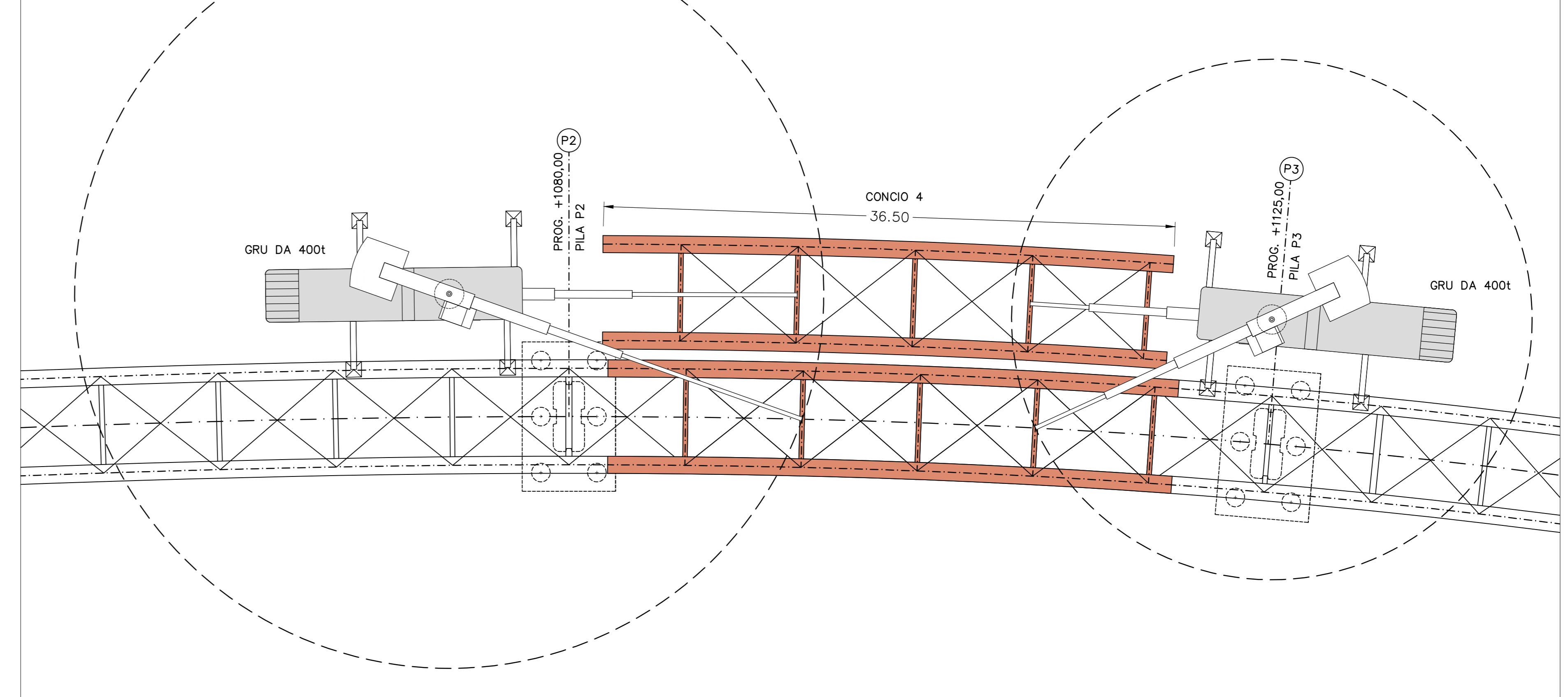
PROSPETTO LONGITUDINALE

SCALA 1:500 - DIM. IN [m]



FASE 3 - VARO CONCIO TIPO

PLANIMETRIA
SCALA 1:200 - DIM. IN [m]



FASI REALIZZATIVE

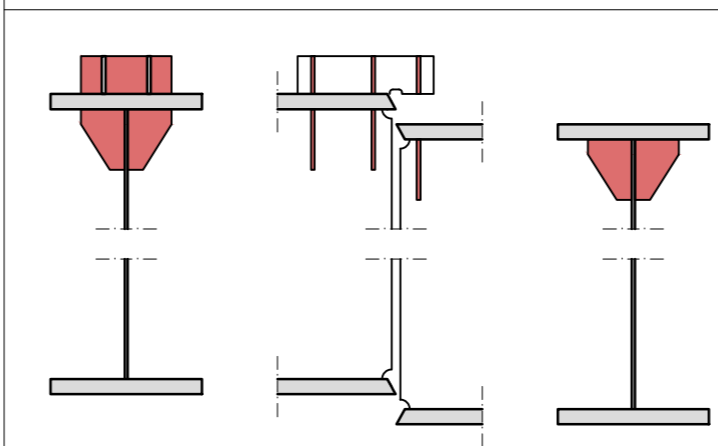
1. ALLESTIMENTO DELLE AREE E PISTE DI CANTIERE
 - 1.1. Realizzazione delle aree di cantiere mediante scavo del terreno vegetale, steso del geotessuto e posa del misto granulare
2. REALIZZAZIONE DELLE SOTTOSTRUTTURE
 - 2.1. Infissione palancole e scavo
 - 2.2. Realizzazione PALI
 - 2.3. Realizzazione ZATTERE delle PILE
 - 2.4. Realizzazione ELEVAZIONE delle PILE
 - 2.5. Realizzazione ZATTERE delle SPALLE
 - 2.6. Realizzazione ELEVAZIONE delle SPALLE
3. REALIZZAZIONE DELLA CARPENTERIA METALLICA D'IMPALCATO
 - 3.1. Assemblaggio dei conici 1-4 della CARPENTERIA METALLICA in aree di cantiere prestabilite
 - 3.2. Posizionamento della carpenteria assemblata su carruconi e successivo trasporto in prossimità del ponte
 - 3.3. Sollevamento tramite autogrù
 - 3.4. Infilaggio su appoggi definitivi
4. REALIZZAZIONE DELLA SOLETTA E DELLE FINITURE
 - 4.1. Posizionamento PREDALLES sull'impalcato
 - 4.2. Posizionamento ARMATURE sull'impalcato
 - 4.3. Getto trafilato della SOLETTA in calcestruzzo
 - 4.4. Posizionamento dei GIUNTI
 - 4.5. Realizzazione PAVIMENTAZIONE STRADALE sull'impalcato
 - 4.6. Posizionamento ELEMENTI DI ARREDO

CARATTERISTICHE GRU

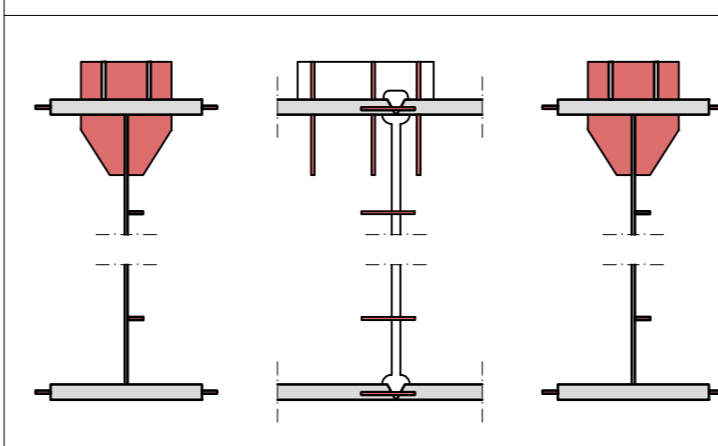
MODELLO TIPO: LIEBHERR LTM 1400-7.1
 CONFIGURAZIONE: TELESCOPIC BOOM
 LUNGHEZZA CARRO: 18.45 m
 LARGHEZZA CARRO: 3.00 m
 CONTRAPPESO: 100 t
 RAGGIO D'AZIONE: 360°

CONCI	LUNGHEZZA BRACCIO	RAGGIO DI LAVORO	PORTATA	CARICO DA SOLLEVARE
1	41.5 m	20 m	53.0 t	48.5 t
2	41.5 m	20 m	53.0 t	48.5 t
3	41.5 m	20 m	53.0 t	48.5 t
4	36.5 m	24 m	43.0 t	42.7 t

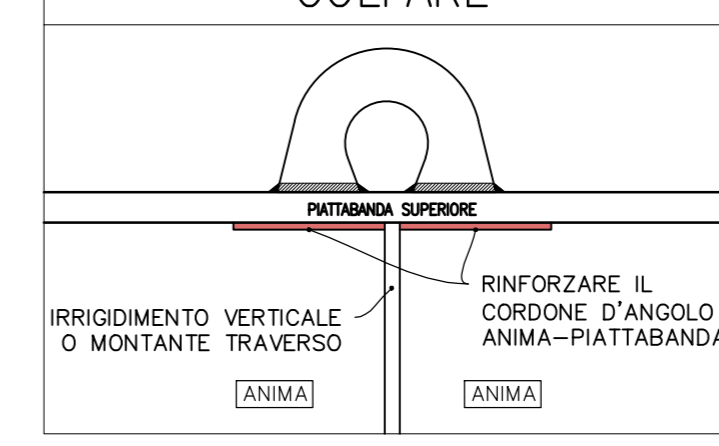
PARTICOLARE NASO - PRIMA DELLA SALDATURA



PARTICOLARE NASO - DURANTE LA SALDATURA



GOLFARE



Struttura Territoriale Marche
 Via Sarnano, 15 - 60124 Ancona T [+39] 071 / 5091
 Pro: anas.marche@postcom.stroibanas.it - www.stroibanas.it
 Anas S.p.A. - Gruppo Ferrovie dello Stato Italiane
 Società con socio unico soggetta all'attività di direzione e coordinamento di Ferrovie dello Stato Italiane S.p.A. e connessamente ai sensi del D.L. 130/2002 (riforma art.1, 17/02/2002)
 Via Moncombare, 10 - 00185 Roma T [+39] 06 44461 - F [+39] 06 4456224
 Per: anas@postcom.stroibanas.it
 Cap. Soc. Euro 2.269.892.000,00 Iscr. R.E.A. 1524951 P.IVA 02133681003 - C.F. 8028450567

S.S. "SARNANO - AMANDOLA"
 LAVORI DI ADEGUAMENTO E/O MIGLIORAMENTO TECNICO FUNZIONALE DELLA SEZIONE STRADALE IN T.S. E POTENZIAMENTO DELLE INTERSEZIONI - 2° STRALCIO

PROGETTO DEFINITIVO

IMPRESA ESECUTRICE	GRUPPO DI LAVORO ANAS:
GRUPPO DI PROGETTAZIONE	RESPONSABILE DEI LAVORI:
(Mandatario)	
(Mandanti)	VISTO: RESPONSABILE UNICO DEL PROCEDIMENTO: Ing. Marco Mancini (ANAS S.p.A.)
PROTOCOLLO:	DATA:

N. ELABORATO: **G214** CAPITOLO G - PROGETTO STRUTTURALE
 CAPITOLO G1 - VIADOTTO VI.02
 Fasi realizzative

CODICE PROGETTO	NOME FILE	REVISIONE	SCALA
PROGETTO	LV.PROG. ANNO		
ELAB.	ELAB.		
D			
C			
B			
A	EMMISSIONE	08/04/2023	
REV.	DESCRIZIONE	DATA	REDATTO VERIFICATO APPROVATO