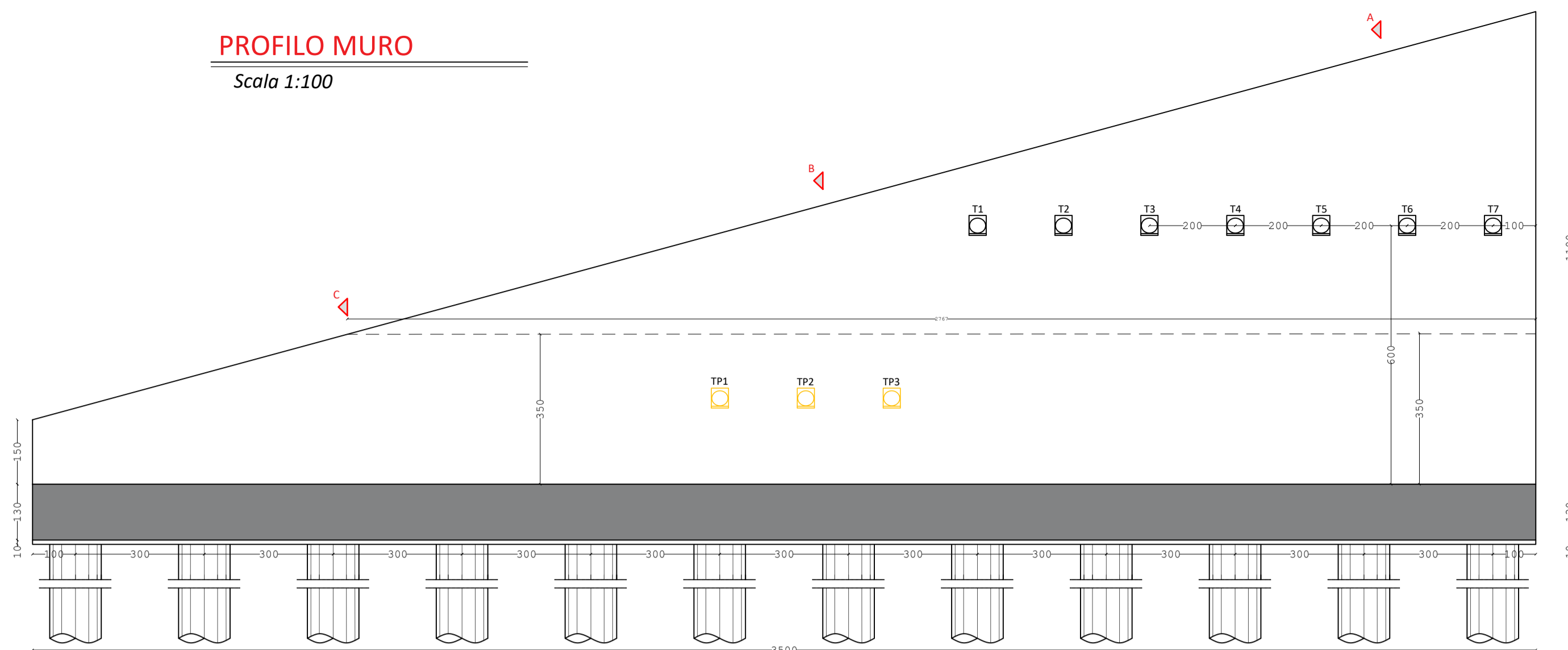


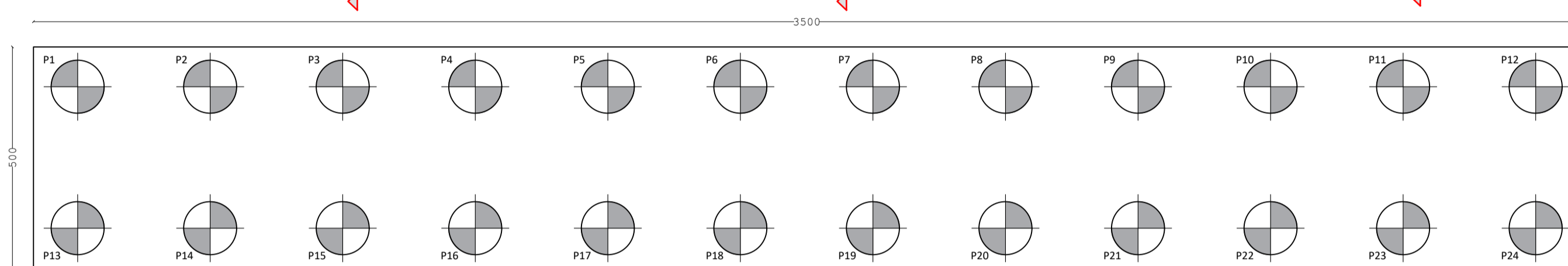
PROFILO MURO

Scala 1:100



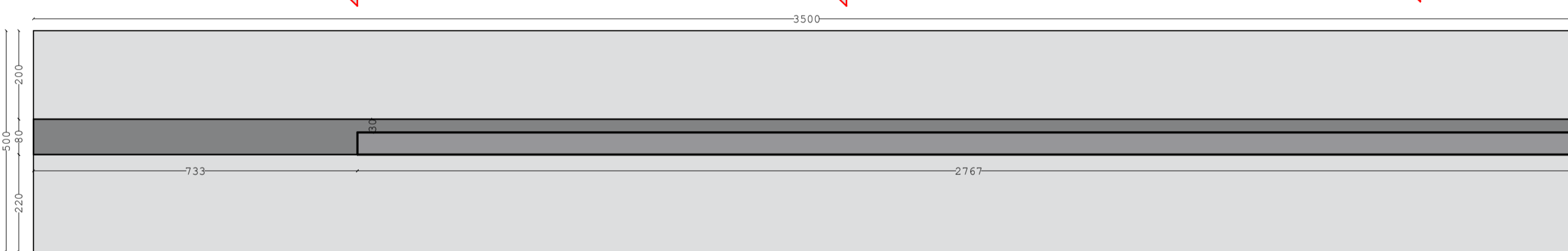
PIANTA PALI E FONDAZIONE MURO

Scala 1:100



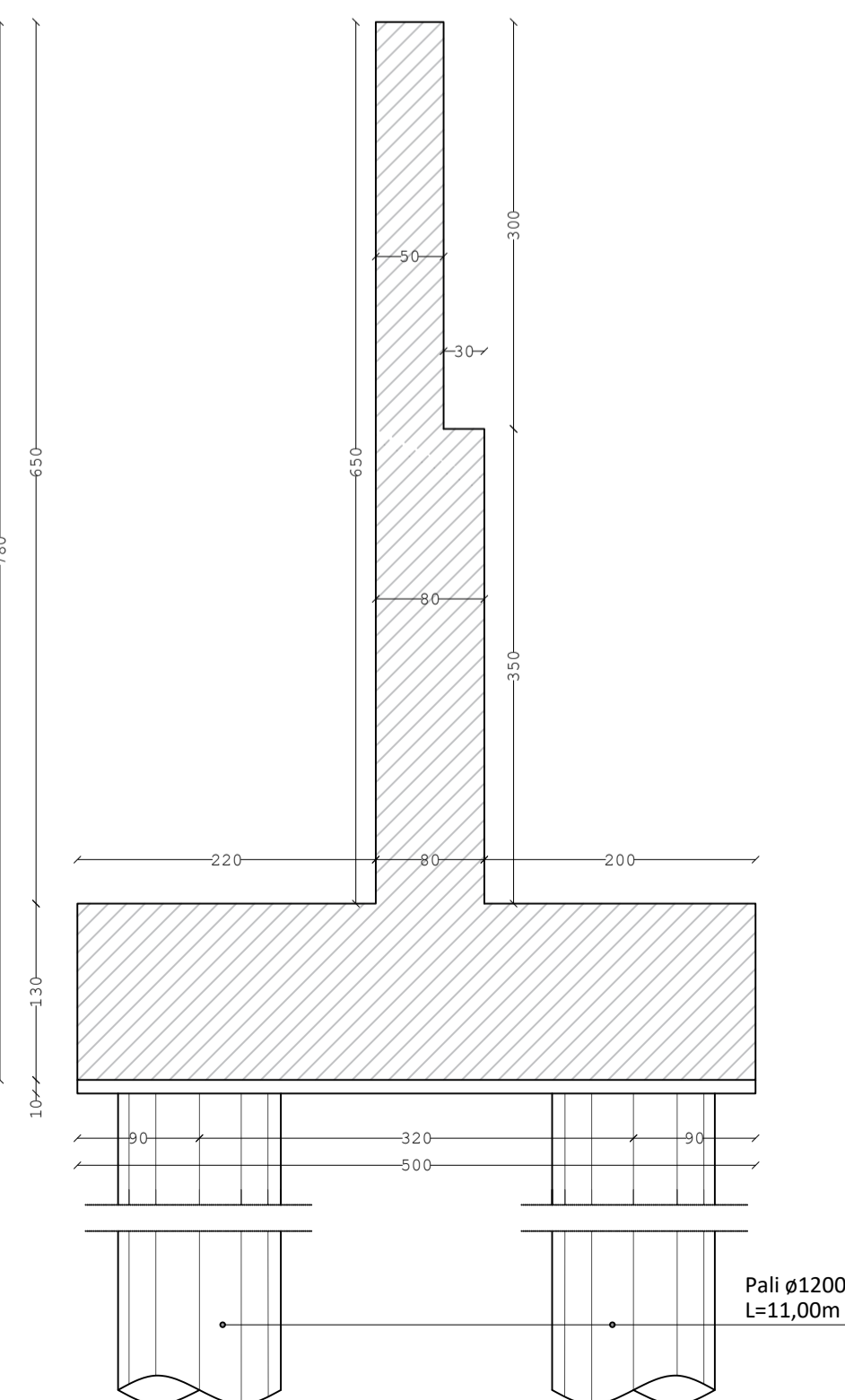
PIANTA MURO

Scala 1:100



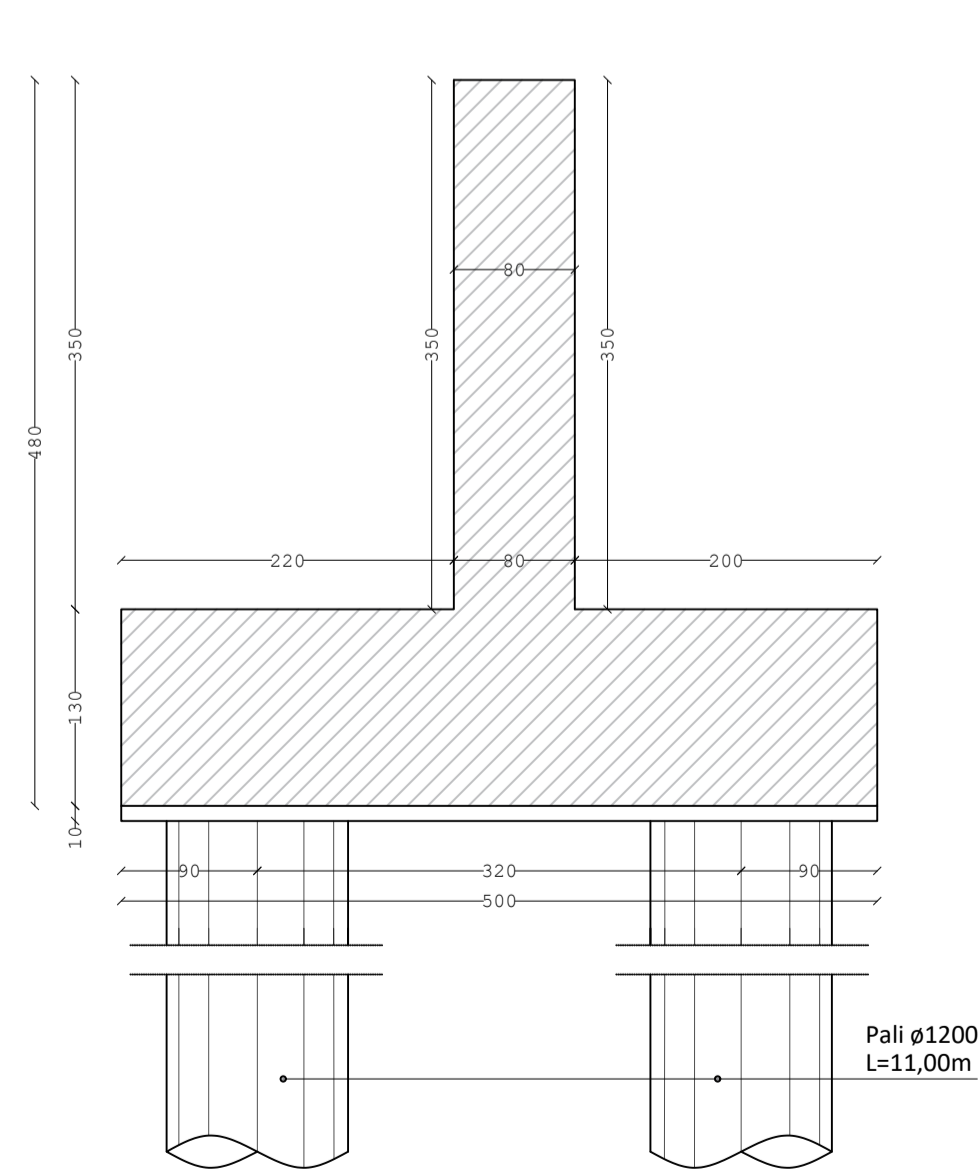
SEZIONE TRASVERSALE MURO sezione A-A

Scala 1:50



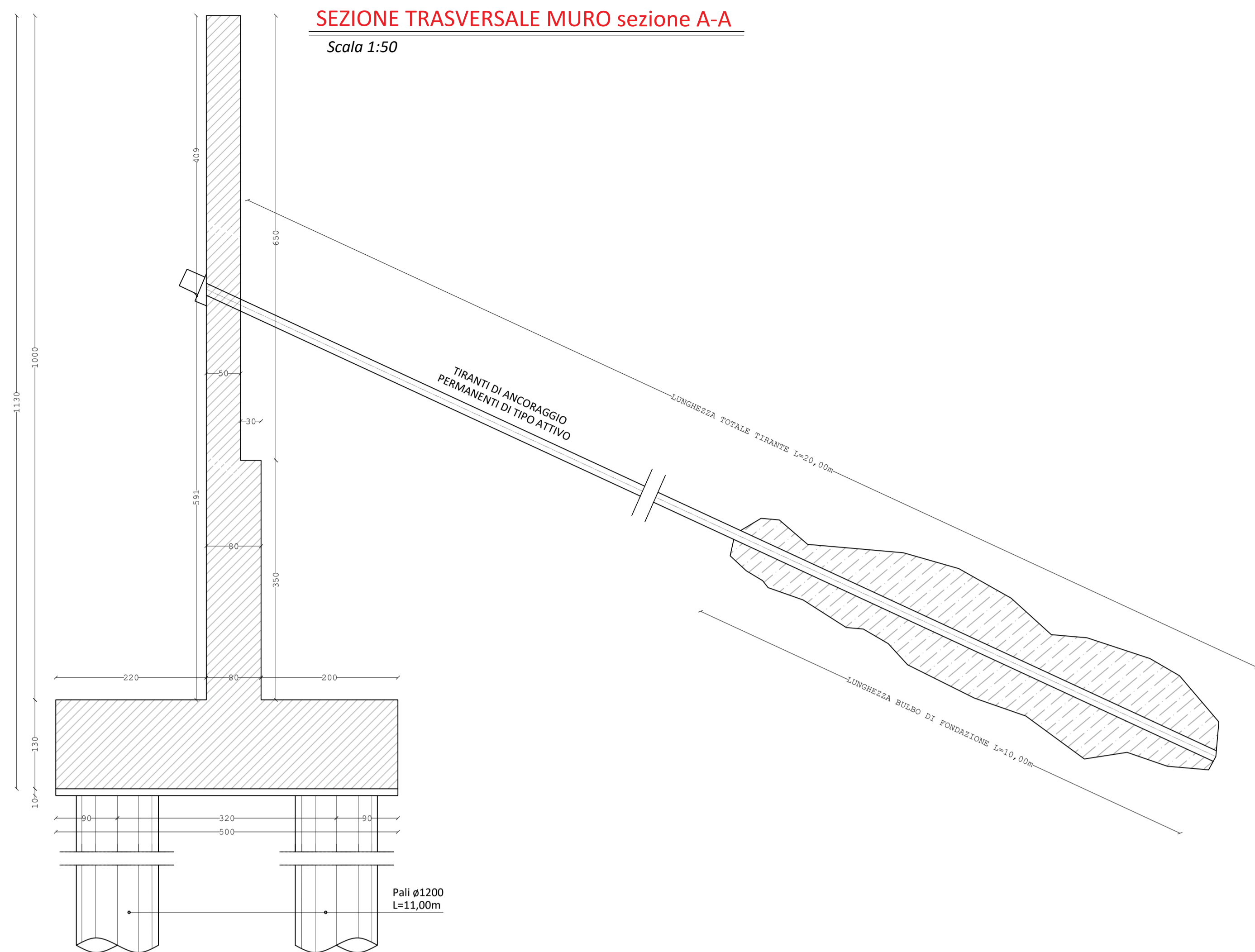
SEZIONE TRASVERSALE MURO sezione A-A

Scala 1:50



SEZIONE TRASVERSALE MURO sezione A-A








Scala 1:50



Struttura Territoriale Marche
Via Isonzo, 15 - 60124 Ancona T (+39) 071 / 5091
Pec: anas_marche@postacert.stradeanas.it - www.stradeanas.it
Anas S.p.A. - Gruppo Ferrovie dello Stato Italiane
Società con socio unico soggetta all'attività di direzione e coordinamento di Ferrovie dello Stato Italiane S.p.A. e concessionaria ai sensi del D.L. 138/2002 (convertito con L. 178/2002)
Via Monzambano, 10 - 00185 Roma T (+39) 06 44461 - F (+39) 06 4456224
Pec: anas@postacert.stradeanas.it
Cap. Soc. Euro 2.269.892.000,00 Iscr. R.E.A. 1024951 P.IVA 02133681003 - C.F. 80208450587

S.S. 78 "SARNANO - AMANDOLA"
LAVORI DI ADEGUAMENTO E/O MIGLIORAMENTO TECNICO FUNZIONALE DELLA SEZIONE STRADALE IN T.S. E POTENZIAMENTO DELLE INTERSEZIONI - 2° STRALCIO

PROGETTO DEFINITIVO

IMPRESA ESECUTRICE		GRUPPO DI LAVORO ANAS:	
 divincenzodino&c			
GRUPPO DI PROGETTAZIONE		RESPONSABILE DEI LAVORI:	
(Mandatario)  Società per l'Antropologia, la Geologia e l'Ingegneria Via Pissardo, 20 40134 San Benedetto del Tronto (AP) Tel. e Fax 0735.757580 e-mail: info@segredito.it PEC: info@pec.segredito.it		VISTO: RESPONSABILE UNICO DEL PROCEDIMENTO: Ing. Marco Mancino (ANAS S.p.A.)	
(Mandanti)  		PROTOCOLLO:	
  		DATA:	

N. ELABORATO: **G603** **CAPITOLO G - PROGETTO STRUTTURALE**
CAPITOLO G6 - OPERE DI SOSTEGNO E CONSOLIDAMENTI - OS.02 - OPERA SOSTEGNO C.A.
Profilo, pianta e sezione trasversale

CODICE PROGETTO		NOME FILE		REVISIONE	SCALA
PROGETTO	LM/PROG.	ANNO	-	-	-
CODICE ELAB.		T01OS02STRD101		A	indicata
D					
C					
B					
A	EMISSIONE		Ottobre 2023	-	-
REV.	DESCRIZIONE	DATA	REDATTO	VERIFICATO	APPROVATO

CALCESTRUZZO MAGRONE: MAGRO DI FONDAZIONE (non strutturale) - classe C12/15 MPa - classe di esposizione XD		TIRANTI: - Tiranti di ancoraggio permanenti (classe 2 di protezione) attivi - Diametro Perforazione 160mm - Cavo 5 trefoli 7 fili a 15,2mm sezione 139mmq - Acciaio ad alto limite elastico - Tensione all'1% di allungamento $f_{p0,1k}=1670\text{MPa}$ - Tensione a rottura $f_{pk}=1860\text{MPa}$ - Lunghezza tratto libero 10m - Lunghezza bulbo di fondazione 10m - Inclinazione rispetto all'orizzontale 20° - Interasse orizzontale 2,0m - Iniezioni IRS - Tensione di tiro tirante 40tonn - Controllare le misure in cantiere - n° tiranti di prova: 3 - Tiro di prova: 22 tonn
CALCESTRUZZO MURO: - cemento tipo CEM II/VA 42,5R - classe di resistenza C32/40 - classe di esposizione XF1 - classe di consistenza S4 - Diametro max aggregato 32mm - Massimo rapporto a/c 0,50 - Minimo contenuto di cemento 320kg/mc - Copriferro minimo 5cm		PIASTRA ANCORAGGIO TIRANTI: ACCIAIO S275J0 geometria 200mmx200mmx25mm
CALCESTRUZZO PALI: - cemento tipo CEM II 42,5R - classe di resistenza C25/30 - classe di esposizione XC2 - classe di consistenza S4 - Diametro max aggregato 32mm - Massimo rapporto a/c 0,60 - Minimo contenuto di cemento 300kg/mc - Copriferro minimo 5cm		
ACCIAIO PER C.A.: TIPO B450C resistenza a snervamento $f_{yk}=450\text{MPa}$ resistenza caratteristica a rottura $f_{tk}=540\text{MPa}$		