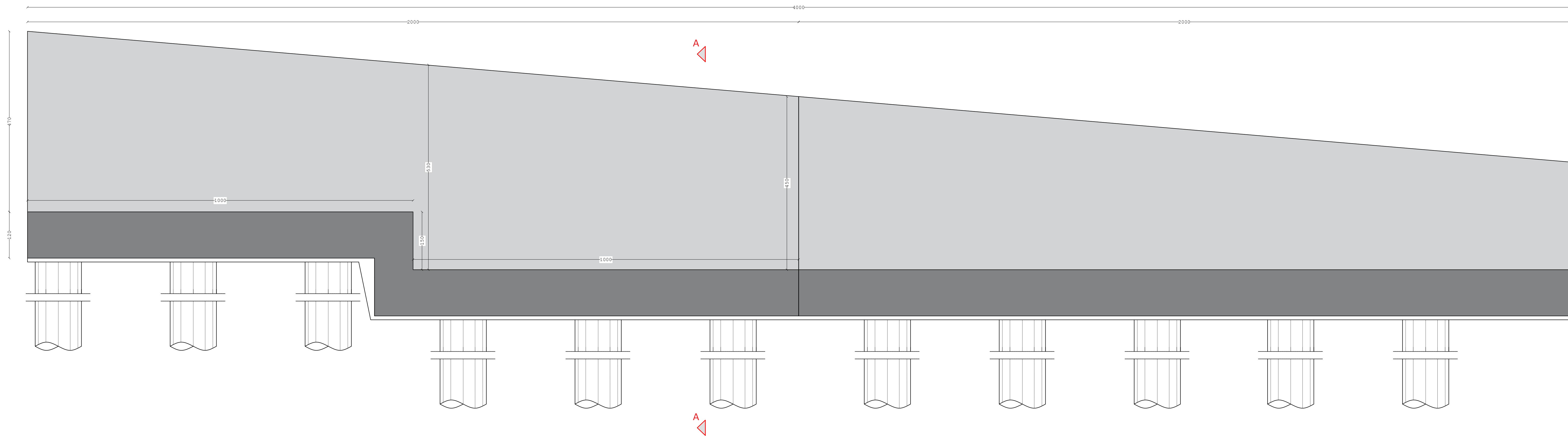


PROFILO MURO

Scala 1:50



CALCESTRUZZO MAGRONE:

- MAGRO DI FONDAZIONE (non strutturale)
- classe C12/15 MPa
- classe di esposizione X0

CALCESTRUZZO MURO:

- cemento tipo CEM IV/A 42.5R
- classe di resistenza C32/40
- classe di esposizione XF1
- classe di consistenza S4
- Diametro max aggregato 32mm
- Massimo rapporto a/c 0,50
- Minimo contenuto di cemento 320kg/mc
- Copriferro minimo 5cm

CALCESTRUZZO PALI:

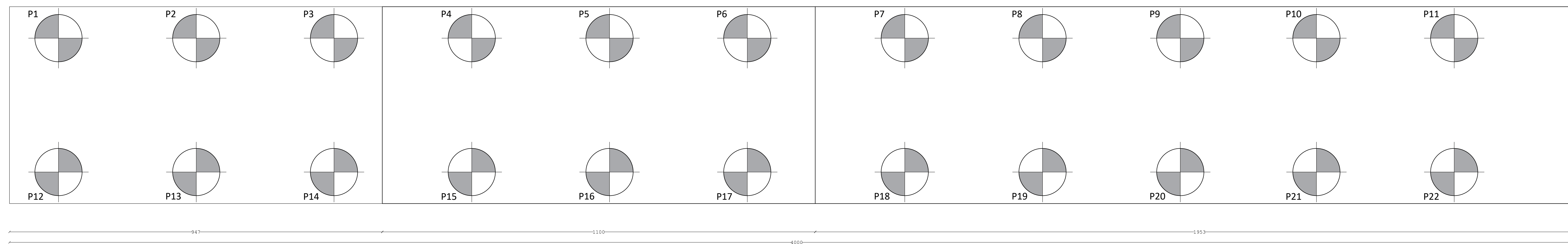
- cemento tipo CEM II 42.5R
- classe di resistenza C25/30
- classe di esposizione XC2
- classe di consistenza S4
- Diametro max aggregato 32mm
- Massimo rapporto a/c 0,60
- Minimo contenuto di cemento 300kg/mc
- Copriferro minimo 5cm

ACCIAIO PER C.A.:

- TIPO B450C
- resistenza a snervamento f_{yk}=450MPa
- resistenza caratteristica a rottura f_{tk}=540MPa

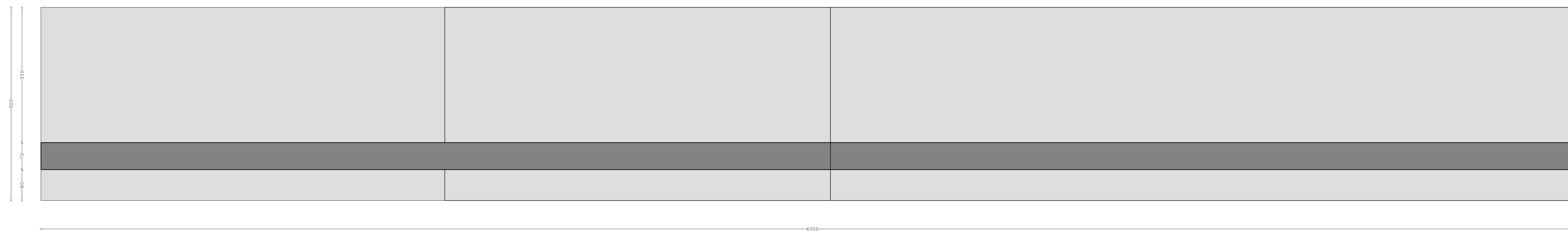
PIANTA PALI E FONDAZIONE MURO

Scala 1:50



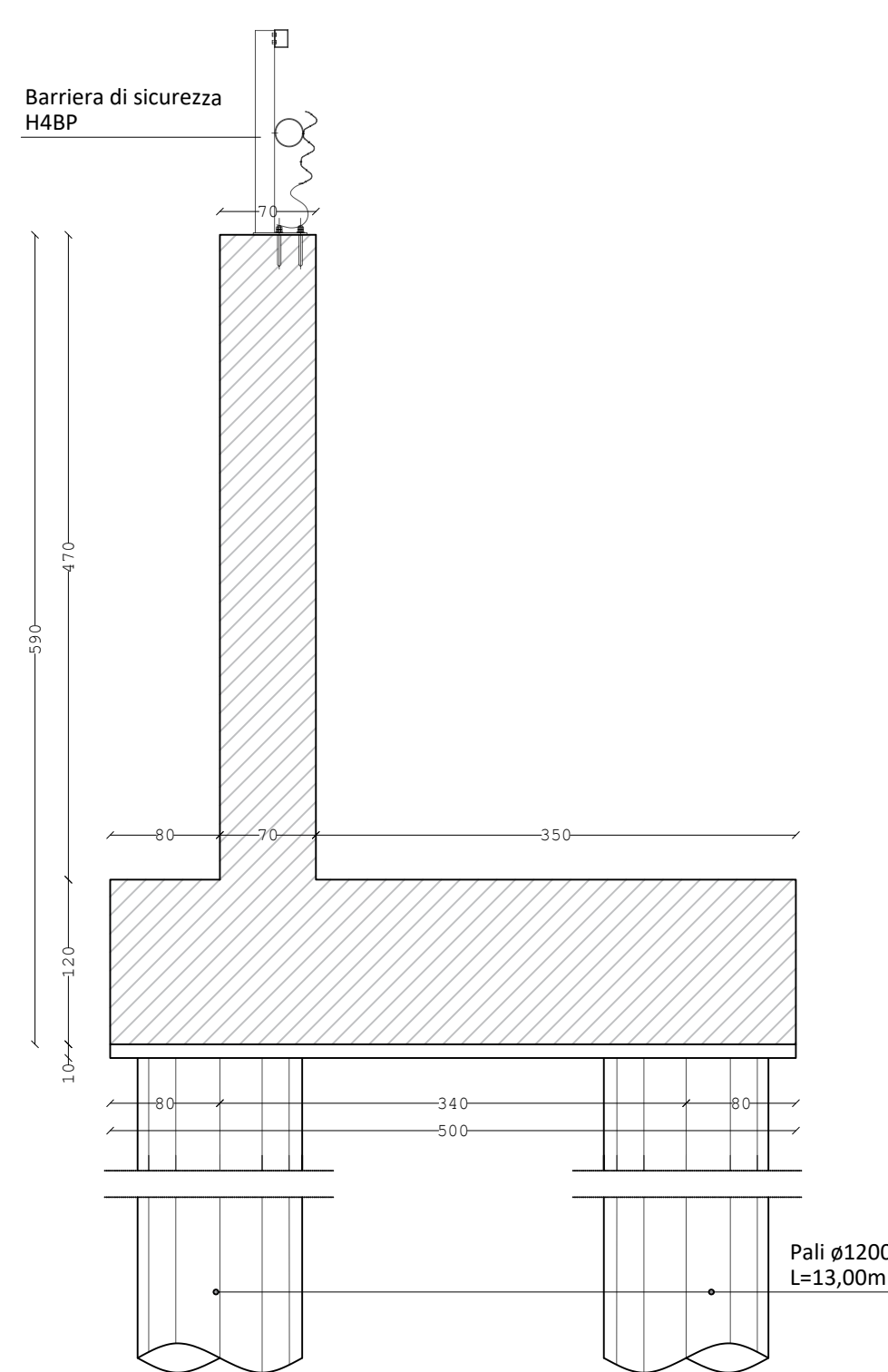
PIANTA MURO

Scala 1:50



SEZIONE TRASVERSALE MURO sezione A-A

Scala 1:50



APD_10-2023 (SCAFO)
Sezione 86
Progressiva: 1+620.00
Scala: 1:200
Quota di Riferimento: 520.00

PROGRESSIVE TERRENO	QUOTE TERRENO	DISTANZE PARZIALI TERRENO	PROGRESSIVE PROGETTO	QUOTE PROGETTO	DISTANZE PARZIALI PROGETTO
0+000	520.00	0.00	0+000	520.00	0.00
0+010	520.00	1.00	0+010	520.00	1.00
0+020	520.00	2.00	0+020	520.00	2.00
0+030	520.00	3.00	0+030	520.00	3.00
0+040	520.00	4.00	0+040	520.00	4.00
0+050	520.00	5.00	0+050	520.00	5.00
0+060	520.00	6.00	0+060	520.00	6.00
0+070	520.00	7.00	0+070	520.00	7.00
0+080	520.00	8.00	0+080	520.00	8.00
0+090	520.00	9.00	0+090	520.00	9.00
0+100	520.00	10.00	0+100	520.00	10.00
0+110	520.00	11.00	0+110	520.00	11.00
0+120	520.00	12.00	0+120	520.00	12.00
0+130	520.00	13.00	0+130	520.00	13.00
0+140	520.00	14.00	0+140	520.00	14.00
0+150	520.00	15.00	0+150	520.00	15.00
0+160	520.00	16.00	0+160	520.00	16.00
0+170	520.00	17.00	0+170	520.00	17.00
0+180	520.00	18.00	0+180	520.00	18.00
0+190	520.00	19.00	0+190	520.00	19.00
0+200	520.00	20.00	0+200	520.00	20.00
0+210	520.00	21.00	0+210	520.00	21.00
0+220	520.00	22.00	0+220	520.00	22.00
0+230	520.00	23.00	0+230	520.00	23.00
0+240	520.00	24.00	0+240	520.00	24.00
0+250	520.00	25.00	0+250	520.00	25.00
0+260	520.00	26.00	0+260	520.00	26.00
0+270	520.00	27.00	0+270	520.00	27.00
0+280	520.00	28.00	0+280	520.00	28.00
0+290	520.00	29.00	0+290	520.00	29.00
0+300	520.00	30.00	0+300	520.00	30.00

Materiali	Area (m²)	Volume (m³)
AP11 - Smerl	25.38	1015
AP11 - Muro	30.81	1253

APD_10-2023 (POST APPALTO)
Sezione 86
Progressiva: 1+620.00
Scala: 1:200
Quota di Riferimento: 520.00

PROGRESSIVE TERRENO	QUOTE TERRENO	DISTANZE PARZIALI TERRENO	PROGRESSIVE PROGETTO	QUOTE PROGETTO	DISTANZE PARZIALI PROGETTO
0+000	520.00	0.00	0+000	520.00	0.00
0+010	520.00	1.00	0+010	520.00	1.00
0+020	520.00	2.00	0+020	520.00	2.00
0+030	520.00	3.00	0+030	520.00	3.00
0+040	520.00	4.00	0+040	520.00	4.00
0+050	520.00	5.00	0+050	520.00	5.00
0+060	520.00	6.00	0+060	520.00	6.00
0+070	520.00	7.00	0+070	520.00	7.00
0+080	520.00	8.00	0+080	520.00	8.00
0+090	520.00	9.00	0+090	520.00	9.00
0+100	520.00	10.00	0+100	520.00	10.00
0+110	520.00	11.00	0+110	520.00	11.00
0+120	520.00	12.00	0+120	520.00	12.00
0+130	520.00	13.00	0+130	520.00	13.00
0+140	520.00	14.00	0+140	520.00	14.00
0+150	520.00	15.00	0+150	520.00	15.00
0+160	520.00	16.00	0+160	520.00	16.00
0+170	520.00	17.00	0+170	520.00	17.00
0+180	520.00	18.00	0+180	520.00	18.00
0+190	520.00	19.00	0+190	520.00	19.00
0+200	520.00	20.00	0+200	520.00	20.00
0+210	520.00	21.00	0+210	520.00	21.00
0+220	520.00	22.00	0+220	520.00	22.00
0+230	520.00	23.00	0+230	520.00	23.00
0+240	520.00	24.00	0+240	520.00	24.00
0+250	520.00	25.00	0+250	520.00	25.00
0+260	520.00	26.00	0+260	520.00	26.00
0+270	520.00	27.00	0+270	520.00	27.00
0+280	520.00	28.00	0+280	520.00	28.00
0+290	520.00	29.00	0+290	520.00	29.00
0+300	520.00	30.00	0+300	520.00	30.00

Sanas GRUPPO FS ITALIANE

Struttura Territoriale Marche
Via Salaria, 15 - 00128 Ancona T [+39] 071 / 5091
Pec: anas.marche@postacert.italiaspina.it - www.strademas.it
Anas S.p.A. - Gruppo Ferrovie dello Stato Italiane
Società con socio unico soggetta all'attività di direzione e coordinamento di Ferrovie dello Stato Italiane S.p.A., a concessione di servizi del D.L. 138/2002 (sovrano n. 178/2002)
Via Maccabiani, 10 - 00185 Roma T [+39] 06 44461 - F [+39] 06 445224
Pec: anas@postacert.italiaspina.it
Cap. Soc. Euro 2.269.892.000,00 Iscr. R.E.A. 1024951 P.A.A. 02133691003 - C.F. 80208450587

S.S. 78 "SARNANO - AMANDOLA"
LAVORI DI ADEGUAMENTO E/O MIGLIORAMENTO TECNICO FUNZIONALE DELLA SEZIONE STRADALE IN T.S. E POTENZIAMENTO DELLE INTERSEZIONI - 2° STRALCIO

PROGETTO DEFINITIVO

IMPRESA ESECUTRICE: **DVC** divincenzina&c

GRUPPO DI PROGETTAZIONE: **S.A.G.I. s.r.l.** (Società di Architettura, Ingegneria e Progettazione) - 00174 Roma (autorizzata dal Tribunale di Roma) - P.IVA 0703757096 - email: info@agidivincenzina.it

RESPONSABILE DEI LAVORI: **TREND** (Società di Ingegneria e Progettazione) - 00144 Roma (autorizzata dal Tribunale di Roma) - P.IVA 0703757096 - email: info@trend.it

MANDANTARI: **ENAR Cont.** (Società di Ingegneria e Progettazione) - 00144 Roma (autorizzata dal Tribunale di Roma) - P.IVA 0703757096 - email: info@enarcont.it

VISTO: RESPONSABILE UNICO DEL PROCEDIMENTO: Ing. Marco Mancini (ANAS S.p.A.)

PROTOCOLLO: _____ DATA: _____

N. ELABORATO: **G903** CAPITOLO C - PROGETTO STRUTTURALE - OPERE DI SOSTEGNO E CONSOLIDAMENTI - OS.05 - OPERA SOSTEGNO C.A. - Profilo, pianta e sezione trasversale

CODICE PROGETTO	NOME FILE	REVISIONE	SCALA
PROGETTO			
ELAB.	T10303STRUC101	A	indicata

REV.	DESCRIZIONE	DATA	REDATTO	VERIFICATO	APPROVATO
A	EMISSIONE	05/05/2023			