

S.S. 78 "SARNANO - AMANDOLA"

LAVORI DI ADEGUAMENTO E/O MIGLIORAMENTO TECNICO FUNZIONALE DELLA SEZIONE STRADALE IN T.S. E POTENZIAMENTO DELLE INTERSEZIONI - 2° STRALCIO

PROGETTO DEFINITIVO

IMPRESA ESECUTRICE



GRUPPO DI LAVORO ANAS:

GRUPPO DI PROGETTAZIONE

(Mandataria)



RESPONSABILE DEI LAVORI:

(Mandanti)



VISTO: RESPONSABILE UNICO DEL PROCEDIMENTO:

Ing. Marco Mancina (ANAS S.p.A.)

PROTOCOLLO:

DATA:

N. ELABORATO:

T002

CAPITOLO T – ARCHEOLOGIA

SCHEDE UR

CODICE PROGETTO

NOME FILE

T002 - T00_SG01_AMB_SC01_A_Schede UR

REVISIONE

SCALA

PROGETTO

LIV.PROG.

ANNO

--	--	--	--	--	--	--	--

--

--	--

CODICE ELAB.

T	0	0	S	G	0	1	A	M	B	S	C	0	1
---	---	---	---	---	---	---	---	---	---	---	---	---	---

A

—

D

C

B

A

EMISSIONE

Luglio 2023

Ing.

Ing.

Ing.

REV.

DESCRIZIONE

DATA

REDATTO

VERIFICATO

APPROVATO

ELENCO UR

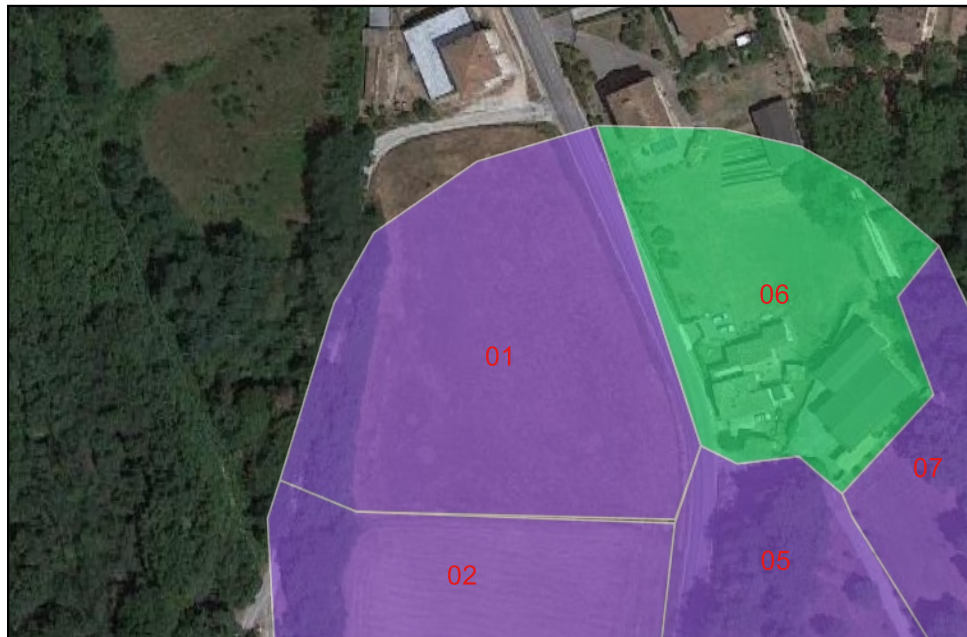
Ricognizione eb5dd6289e2e4fd09091f45a5f30d66e

Unità di ricognizione 01 - Data 2023/10/11

Visibilità del suolo: 2

Copertura del suolo: superficie agricola utilizzata - campo incolto

NOTE:



0 10 20 30 m



LIVELLI VISIBILITA':

- (0) Area non accessibile (edificato)
- (1) Campo a coltura non ricognibile
- (2) Visibilità nulla su incolto
- (3) Visibilità parziale
- (4) Buona visibilità (fresato)
- (5) Ottima (arato)

ELENCO UR

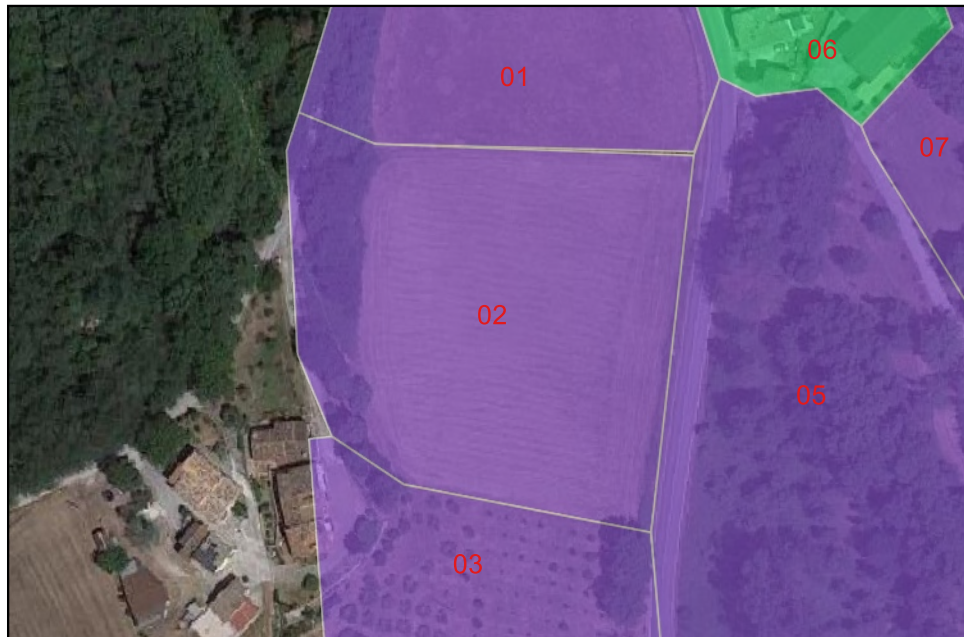
Ricognizione eb5dd6289e2e4fd09091f45a5f30d66e

Unità di ricognizione 02 - Data 2023/10/11

Visibilità del suolo: 2

Copertura del suolo: superficie agricola utilizzata - campo incolto

NOTE:



0 10 20 30 m



LIVELLI VISIBILITA':

- (0) Area non accessibile (edificato)
- (1) Campo a coltura non ricognibile
- (2) Visibilità nulla su incolto
- (3) Visibilità parziale
- (4) Buona visibilità (fresato)
- (5) Ottima (arato)

ELENCO UR

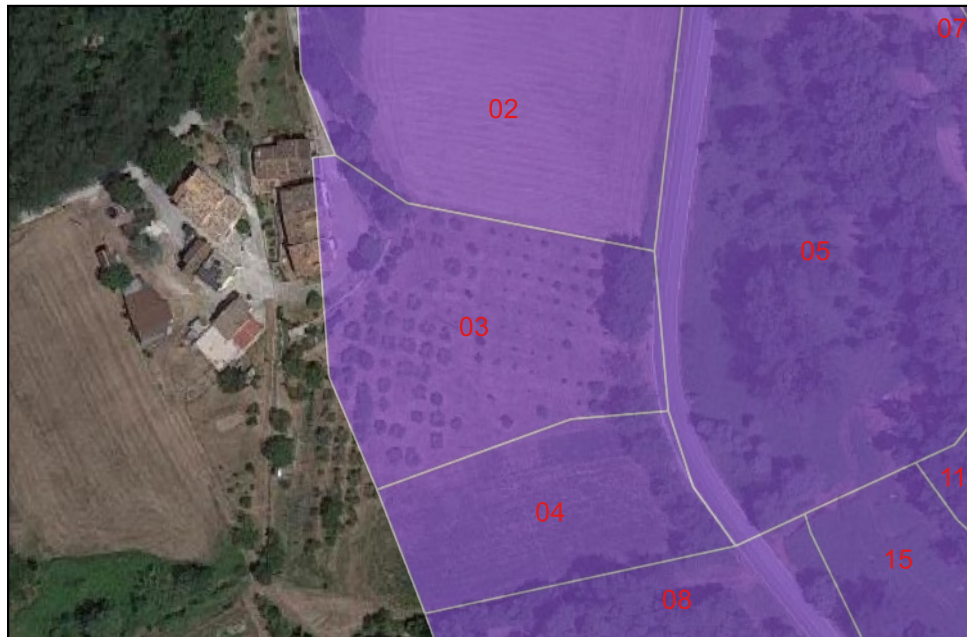
Ricognizione eb5dd6289e2e4fd09091f45a5f30d66e

Unità di ricognizione 03 - Data 2023/10/11

Visibilità del suolo: 2

Copertura del suolo: superficie agricola utilizzata - uliveto

NOTE:



0 10 20 30 m



LIVELLI VISIBILITA':

- (0) Area non accessibile (edificato)
- (1) Campo a coltura non riconoscibile
- (2) Visibilità nulla su incolto
- (3) Visibilità parziale
- (4) Buona visibilità (fresato)
- (5) Ottima (arato)

ELENCO UR

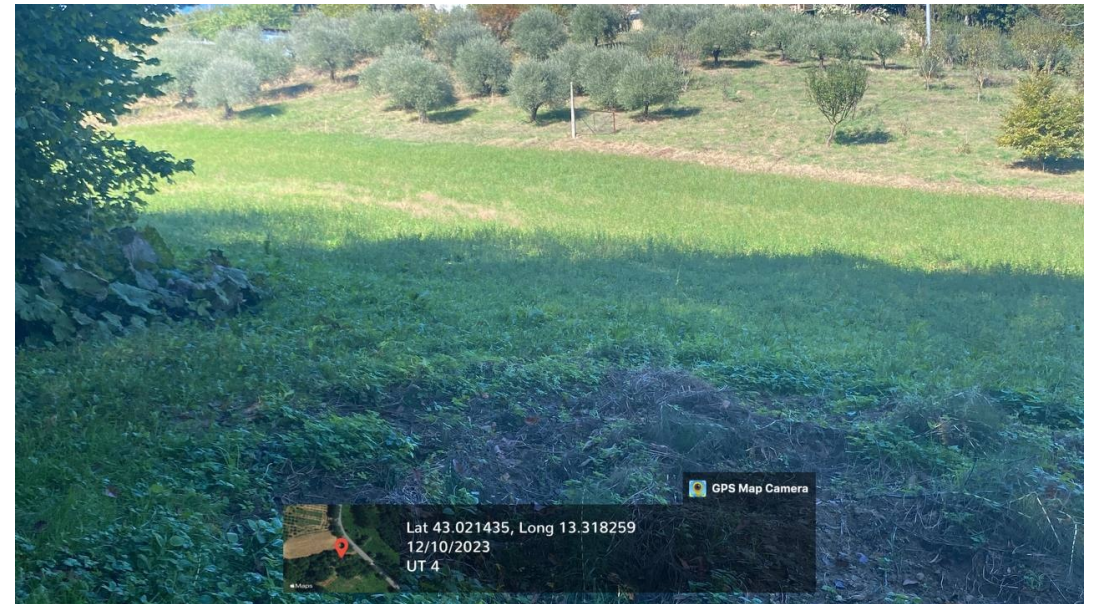
Ricognizione eb5dd6289e2e4fd09091f45a5f30d66e

Unità di ricognizione 04 - Data 2023/10/11

Visibilità del suolo: 2

Copertura del suolo: superficie agricola utilizzata - erba medica

NOTE:



0 10 20 30 m



LIVELLI VISIBILITA':

- (0) Area non accessibile (edificato)
- (1) Campo a coltura non riconoscibile
- (2) Visibilità nulla su incolto
- (3) Visibilità parziale
- (4) Buona visibilità (fresato)
- (5) Ottima (arato)

ELENCO UR

Ricognizione eb5dd6289e2e4fd09091f45a5f30d66e

Unità di ricognizione 05 - Data 2023/10/11

Visibilità del suolo: 2

NOTE:



0 10 20 30 m



LIVELLI VISIBILITA':

- (0) Area non accessibile (edificato)
- (1) Campo a coltura non ricognibile
- (2) Visibilità nulla su incolto
- (3) Visibilità parziale
- (4) Buona visibilità (fresato)
- (5) Ottima (arato)

Unità di ricognizione 06 - Data 2023/10/11

Visibilità del suolo: 0 (area non accessibile)

Copertura del suolo: superficie agricola utilizzata - campo recintato non accessibile

NOTE:



0 10 20 30 m



LIVELLI VISIBILITA':

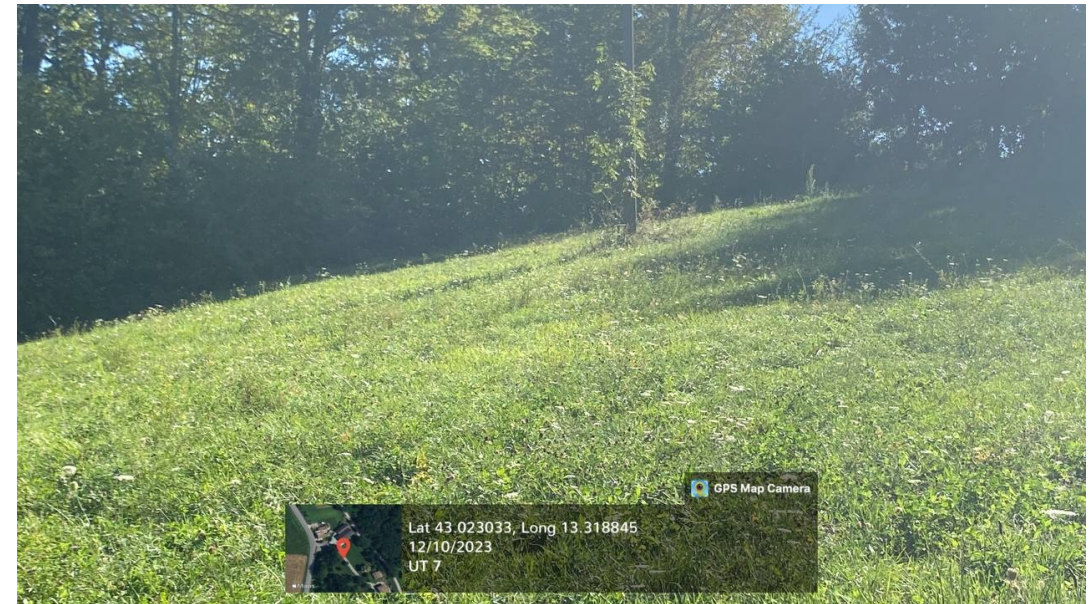
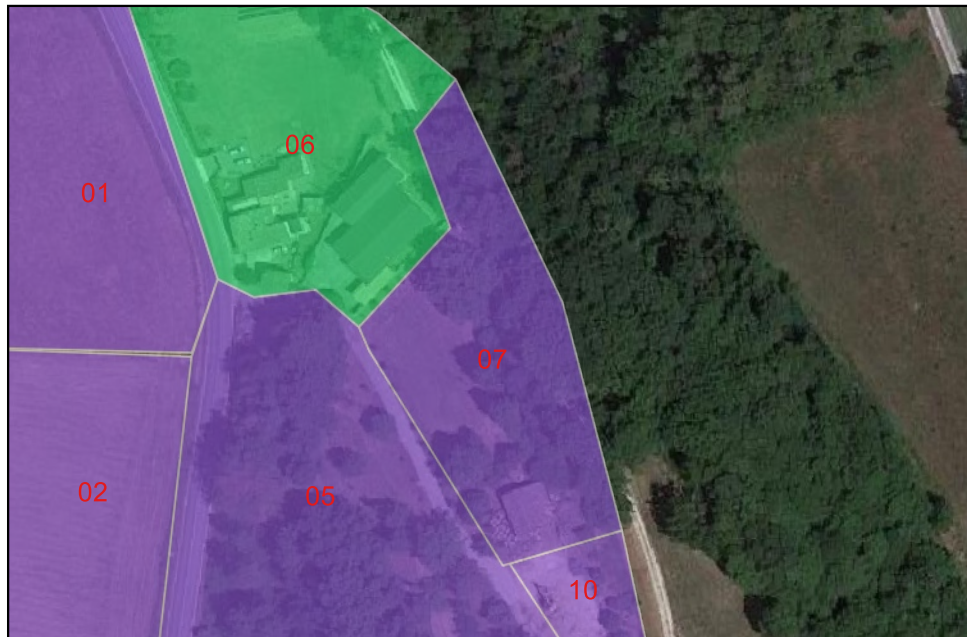
- (0) Area non accessibile (edificato)
- (1) Campo a coltura non riconoscibile
- (2) Visibilità nulla su incolto
- (3) Visibilità parziale
- (4) Buona visibilità (fresato)
- (5) Ottima (arato)

Unità di ricognizione 07 - Data 2023/10/11

Visibilità del suolo: 2

Copertura del suolo: superficie boscata e ambiente seminaturale - campo incolto circondato da superficie boscata

NOTE:



LIVELLI VISIBILITA':

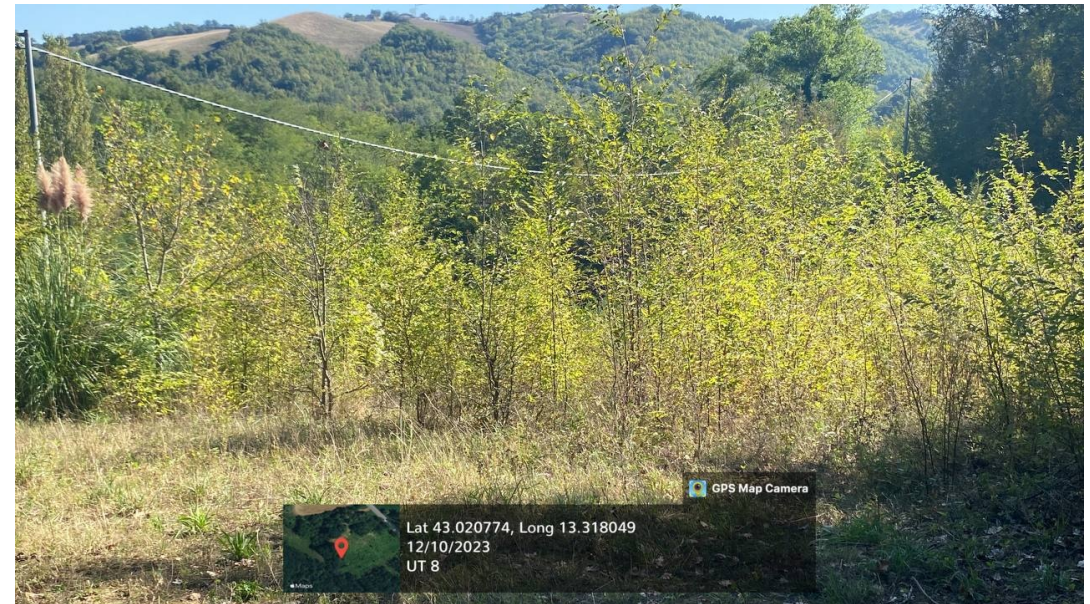
- (0) Area non accessibile (edificato)
- (1) Campo a coltura non ricognibile
- (2) Visibilità nulla su incolto
- (3) Visibilità parziale
- (4) Buona visibilità (fresato)
- (5) Ottima (arato)

Unità di ricognizione 08 - Data 2023/10/11

Visibilità del suolo: 2

Copertura del suolo: superficie boscata e ambiente seminaturale - campo incolto circondato da superficie boscata

NOTE:



0 10 20 30 m



LIVELLI VISIBILITA':

- (0) Area non accessibile (edificato)
- (1) Campo a coltura non ricognibile
- (2) Visibilità nulla su incolto
- (3) Visibilità parziale
- (4) Buona visibilità (fresato)
- (5) Ottima (arato)

ELENCO UR

Ricognizione eb5dd6289e2e4fd09091f45a5f30d66e

Unità di ricognizione 09 - Data 2023/10/11

Visibilità del suolo: 2

NOTE: Coordinate in foto non corrette per mancanza di copertura GPS



0 10 20 30 m



LIVELLI VISIBILITA':

- (0) Area non accessibile (edificato)
- (1) Campo a coltura non ricognibile
- (2) Visibilità nulla su incolto
- (3) Visibilità parziale
- (4) Buona visibilità (fresato)
- (5) Ottima (arato)

ELENCO UR

Ricognizione eb5dd6289e2e4fd09091f45a5f30d66e

Unità di ricognizione 10 - Data 2023/10/11

Visibilità del suolo: 2

Copertura del suolo: superficie boscata e ambiente seminaturale - campo incolto

NOTE: Coordinate in foto non corrette per mancanza di copertura GPS



0 10 20 30 m



LIVELLI VISIBILITA':

- (0) Area non accessibile (edificato)
- (1) Campo a coltura non ricognibile
- (2) Visibilità nulla su incolto
- (3) Visibilità parziale
- (4) Buona visibilità (fresato)
- (5) Ottima (arato)

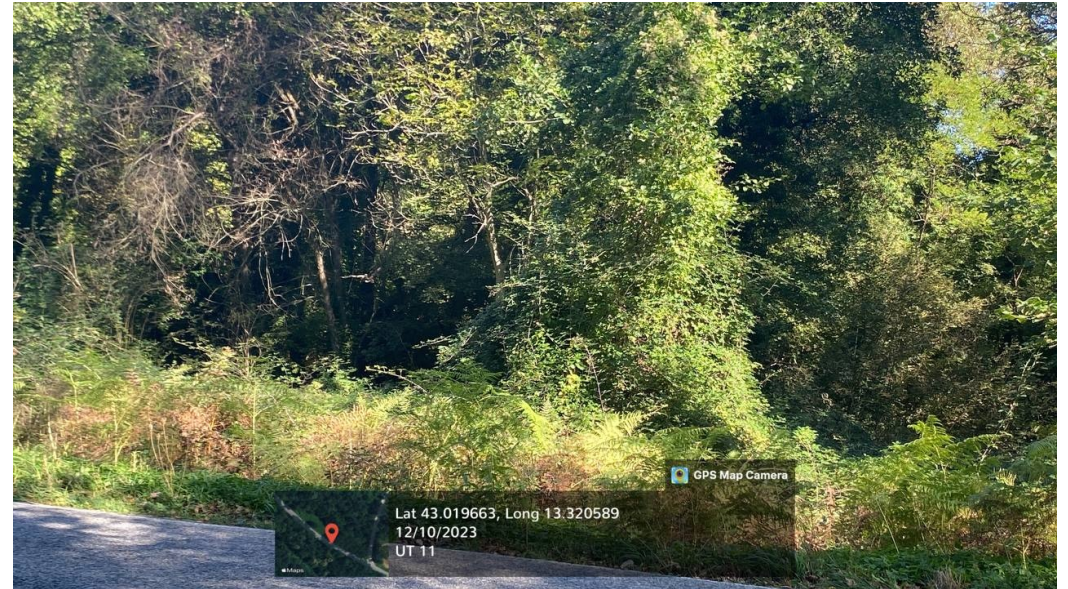
ELENCO UR

Ricognizione eb5dd6289e2e4fd09091f45a5f30d66e

Unità di ricognizione 11 - Data 2023/10/11

Visibilità del suolo: 2

NOTE:



0 10 20 30 m



LIVELLI VISIBILITA':

- (0) Area non accessibile (edificato)
- (1) Campo a coltura non ricognibile
- (2) Visibilità nulla su incolto
- (3) Visibilità parziale
- (4) Buona visibilità (fresato)
- (5) Ottima (arato)

Unità di ricognizione 12 - Data 2023/10/11

Visibilità del suolo: 2

Copertura del suolo: superficie agricola utilizzata - campo coltivato circondato da superficie boscata

NOTE: Coordinate in foto non corrette per mancanza di copertura GPS



0 10 20 30 m



LIVELLI VISIBILITA':

- (0) Area non accessibile (edificato)
- (1) Campo a coltura non ricognibile
- (2) Visibilità nulla su incolto
- (3) Visibilità parziale
- (4) Buona visibilità (fresato)
- (5) Ottima (arato)

ELENCO UR

Ricognizione eb5dd6289e2e4fd09091f45a5f30d66e

Unità di ricognizione 13 - Data 2023/10/11

Visibilità del suolo: 2

Copertura del suolo: superficie agricola utilizzata - campo incolto

NOTE:



0 10 20 30 m



LIVELLI VISIBILITA':

- (0) Area non accessibile (edificato)
- (1) Campo a coltura non riconoscibile
- (2) Visibilità nulla su incolto
- (3) Visibilità parziale
- (4) Buona visibilità (fresato)
- (5) Ottima (arato)

ELENCO UR

Ricognizione eb5dd6289e2e4fd09091f45a5f30d66e

Unità di ricognizione 14 - Data 2023/10/11

Visibilità del suolo: 2

Copertura del suolo: superficie agricola utilizzata - campo incolto

NOTE:



0 10 20 30 m



LIVELLI VISIBILITA':

- (0) Area non accessibile (edificato)
- (1) Campo a coltura non riconoscibile
- (2) Visibilità nulla su incolto
- (3) Visibilità parziale
- (4) Buona visibilità (fresato)
- (5) Ottima (arato)

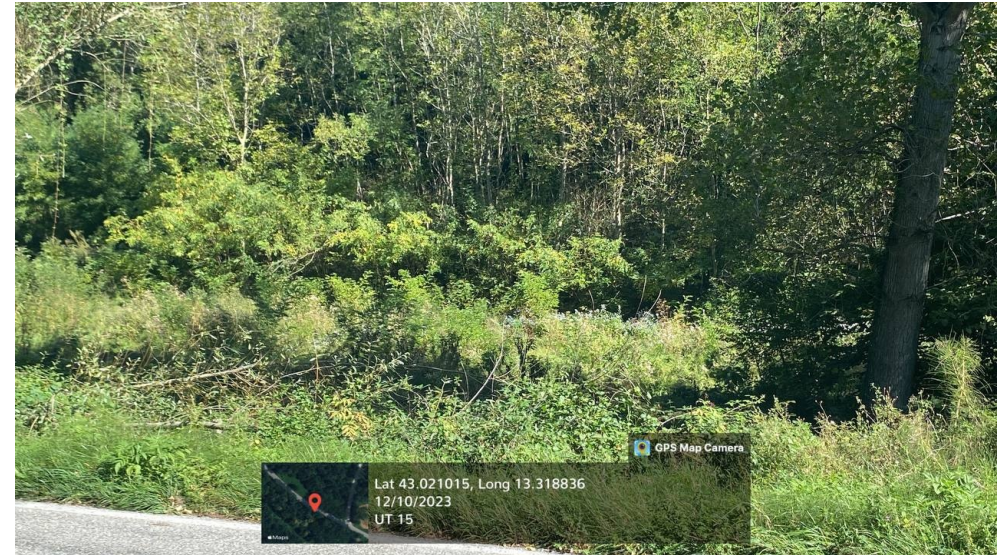
ELENCO UR

Ricognizione eb5dd6289e2e4fd09091f45a5f30d66e

Unità di ricognizione 15 - Data 2023/10/11

Visibilità del suolo: 2

NOTE:



0 10 20 30 m



LIVELLI VISIBILITA':

- (0) Area non accessibile (edificato)
- (1) Campo a coltura non riconoscibile
- (2) Visibilità nulla su incolto
- (3) Visibilità parziale
- (4) Buona visibilità (fresato)
- (5) Ottima (arato)

ELENCO UR

Ricognizione eb5dd6289e2e4fd09091f45a5f30d66e

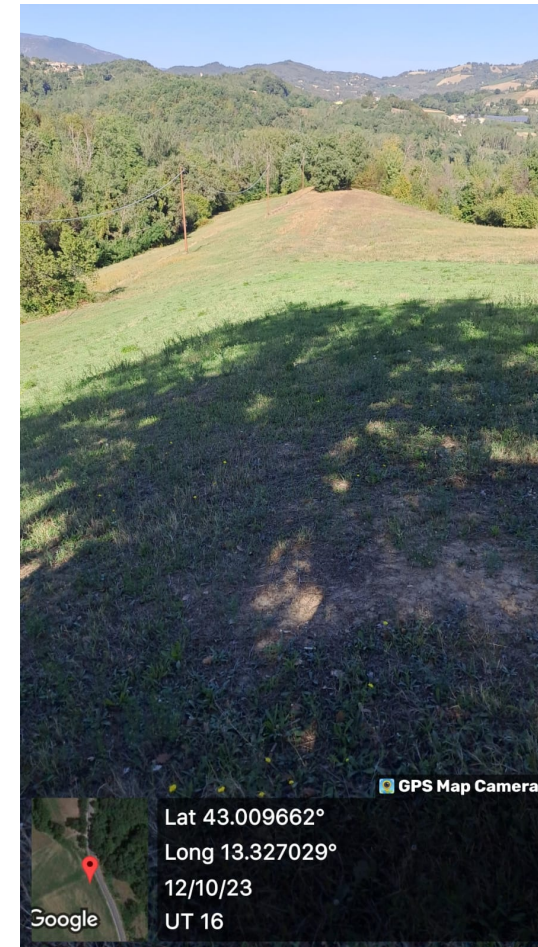
Unità di ricognizione 16 - Data 2023/10/12

Visibilità del suolo: 2

NOTE: Coordinate foto sbagliate per mancanza di copertura



0 10 20 30 m



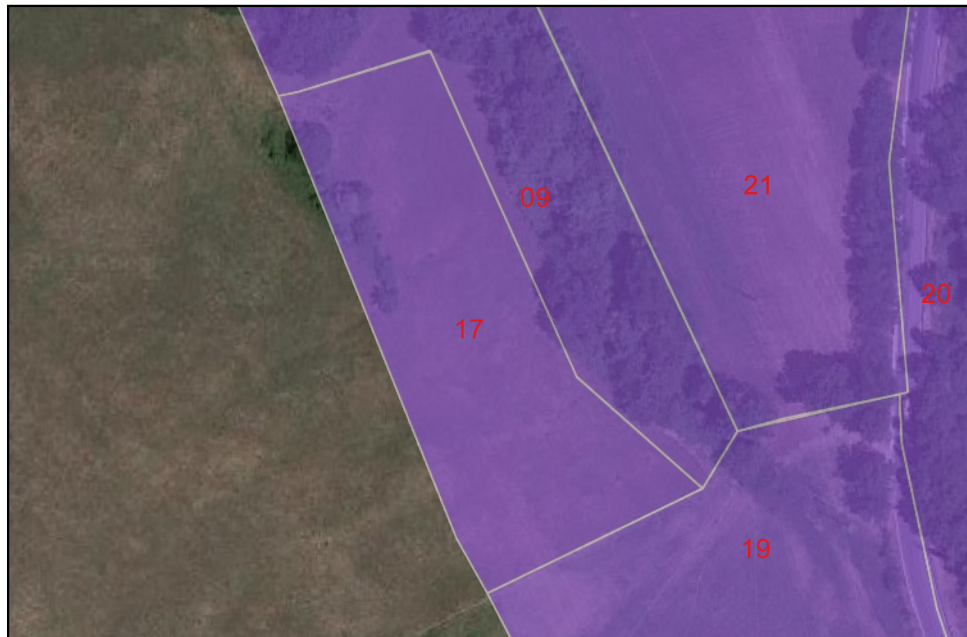
LIVELLI VISIBILITA':

- (0) Area non accessibile (edificato)
- (1) Campo a coltura non ricognibile
- (2) Visibilità nulla su incolto
- (3) Visibilità parziale
- (4) Buona visibilità (fresato)
- (5) Ottima (arato)

Unità di ricognizione 17 - Data 2023/10/12

Visibilità del suolo: 2

NOTE: Coordinate foto sbagliate per mancanza di copertura



0 10 20 30 m



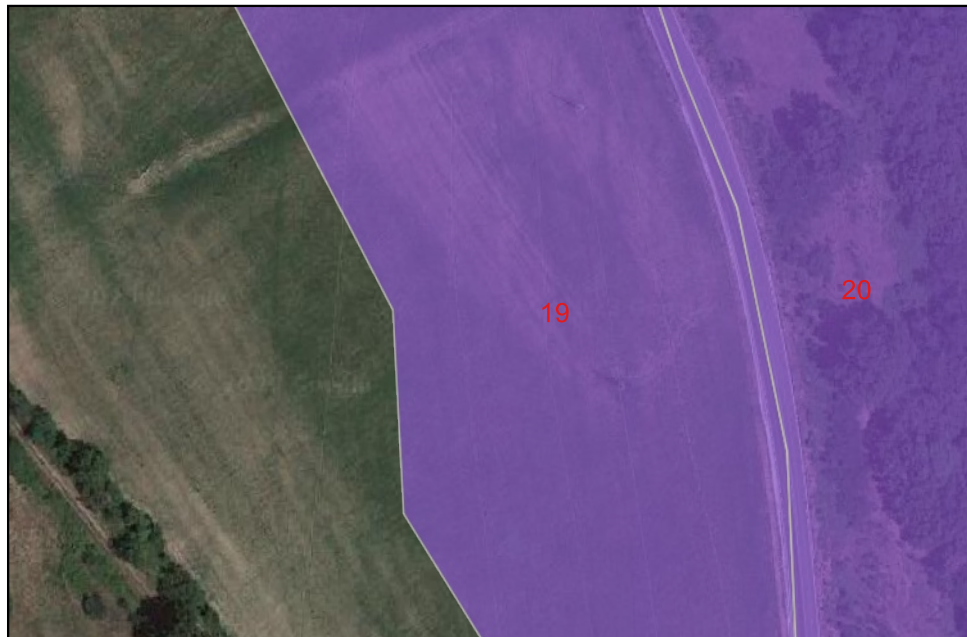
LIVELLI VISIBILITA':

- (0) Area non accessibile (edificato)
- (1) Campo a coltura non ricognibile
- (2) Visibilità nulla su incolto
- (3) Visibilità parziale
- (4) Buona visibilità (fresato)
- (5) Ottima (arato)

Unità di ricognizione 19 - Data 2023/10/12

Visibilità del suolo: 2

NOTE:



0 10 20 30 m



LIVELLI VISIBILITA':

- (0) Area non accessibile (edificato)
- (1) Campo a coltura non ricognibile
- (2) Visibilità nulla su incolto
- (3) Visibilità parziale
- (4) Buona visibilità (fresato)
- (5) Ottima (arato)

ELENCO UR

Ricognizione eb5dd6289e2e4fd09091f45a5f30d66e

Unità di ricognizione 20 - Data 2023/10/12

Visibilità del suolo: 2

NOTE:



0 10 20 30 m



LIVELLI VISIBILITA':

- (0) Area non accessibile (edificato)
- (1) Campo a coltura non ricognibile
- (2) Visibilità nulla su incolto
- (3) Visibilità parziale
- (4) Buona visibilità (fresato)
- (5) Ottima (arato)

ELENCO UR

Ricognizione eb5dd6289e2e4fd09091f45a5f30d66e

Unità di ricognizione 21 - Data 2023/10/12

Visibilità del suolo: 2

NOTE:



0 10 20 30 m



LIVELLI VISIBILITA':

- (0) Area non accessibile (edificato)
- (1) Campo a coltura non ricognibile
- (2) Visibilità nulla su incolto
- (3) Visibilità parziale
- (4) Buona visibilità (fresato)
- (5) Ottima (arato)