

S.S. 78 "SARNANO - AMANDOLA"

LAVORI DI ADEGUAMENTO E/O MIGLIORAMENTO TECNICO FUNZIONALE DELLA SEZIONE STRADALE IN T.S. E POTENZIAMENTO DELLE INTERSEZIONI - 2° STRALCIO

PROGETTO DEFINITIVO

IMPRESA ESECUTRICE



GRUPPO DI LAVORO ANAS:

GRUPPO DI PROGETTAZIONE

(Mandataria)



RESPONSABILE DEI LAVORI:

(Mandanti)



VISTO: RESPONSABILE UNICO DEL PROCEDIMENTO:
 Ing. Marco Mancina (ANAS S.p.A.)

PROTOCOLLO:

DATA:

N. ELABORATO:

T007

CAPITOLO T – ARCHEOLOGIA

CARTA DEL RISCHIO

CODICE PROGETTO

NOME FILE

T007 - T00_SG01_AMB_PL04_A_Carta del Rischio

REVISIONE

SCALA

PROGETTO

LIV.PROG.

ANNO

--	--	--	--	--	--	--	--	--	--

CODICE ELAB.

T	0	0	S	G	0	1	A	M	B	P	L	0	4
---	---	---	---	---	---	---	---	---	---	---	---	---	---

A

-

D

C

B

A

EMISSIONE

Luglio 2023

Ing.

Ing.

Ing.

REV.

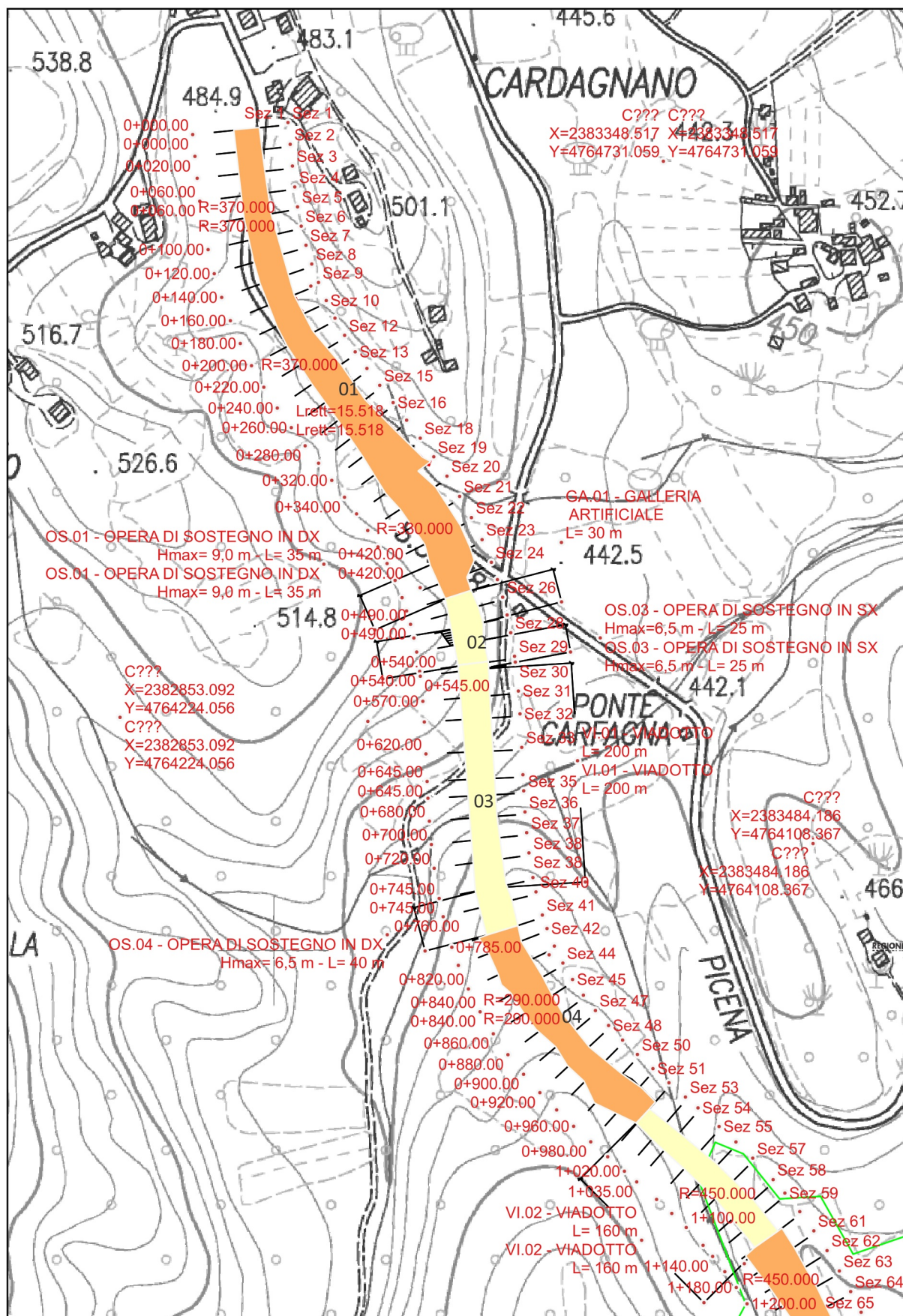
DESCRIZIONE

DATA

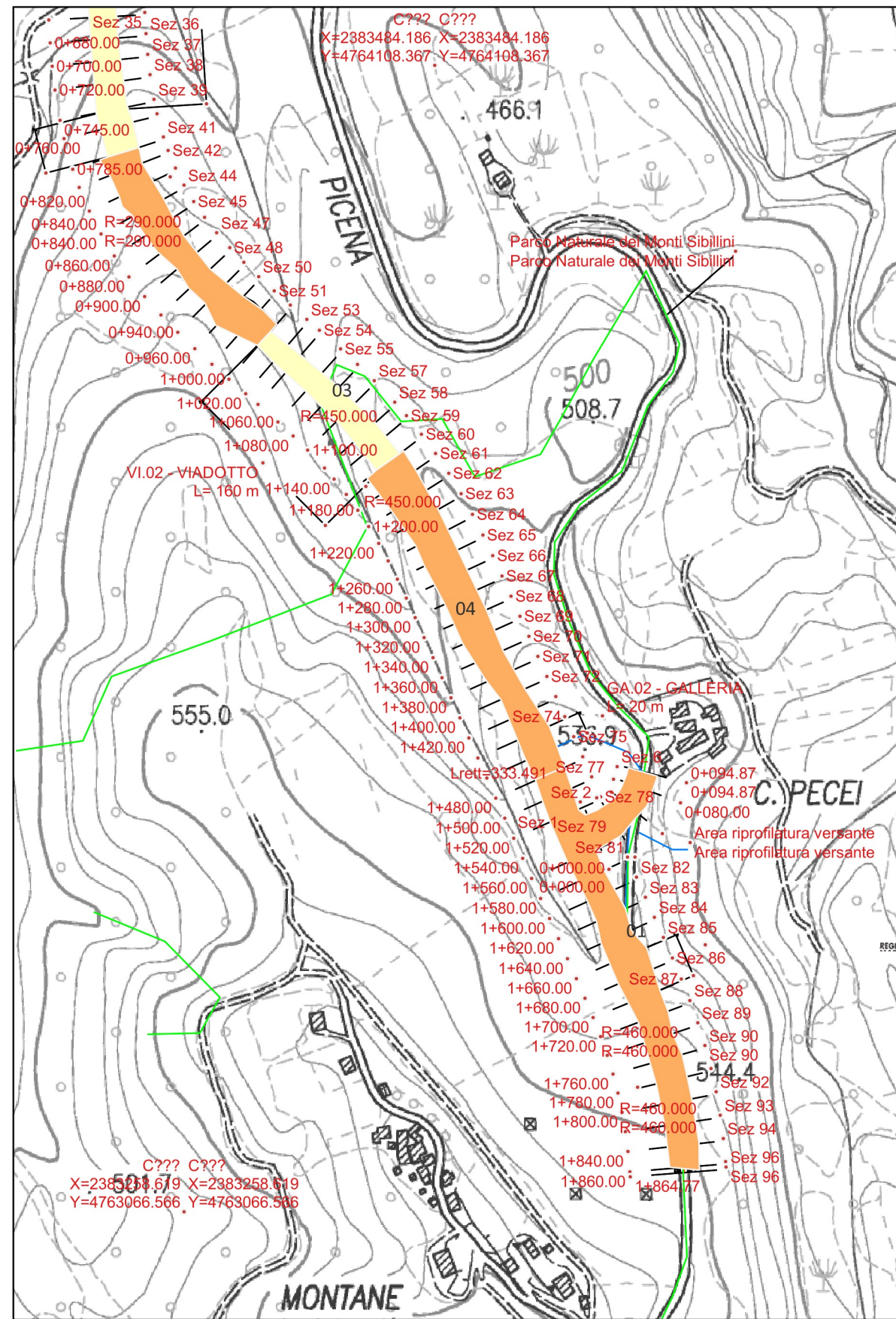
REDATTO

VERIFICATO

APPROVATO



PORZIONE NORD TRACCIATO

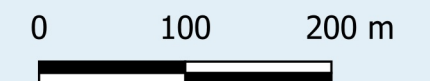


PORZIONE SUD TRACCIATO

ARCHEOLOGO I FASCIA: SONIA VIRGILI
 N. iscrizione elenco nazionale 1987

TAV.IV- CARTA DEL RISCHIO ARCHEOLOGICO

BASE CARTOGRAFICA
 CTR 1:10.000
 sezioni 313160,314130,325040,326010



LEGENDA

AREE DI POTENZIALE E RISCHIO

VRD_multipolygon [4]

- rischio alto [0]
- rischio medio [2]
- rischio basso [2]
- rischio nullo [0]

Macerata, Il 26/10/2023

fid	(*) VRDR - Riferimento	(*) VRDS - Rischio - sintesi	(*) VRDN - Note
3	01	rischio medio	Area con potenziale medio e scavi con profondità superiori a 1 m, sistemazione delle scarpate e parzialmente realizzati nel sedime della strada già esistente.
4	02	rischio basso	Area con potenziale medio e scavi con profondità superiore ai 2 m in zona con forte acclività.
5	03	rischio basso	Area con potenziale basso e scavi localizzati con profondità maggiore di 2 m (viadotto) in zona con forte acclività.
6	04	rischio medio	Area con potenziale basso e scavi con profondità superiori a 1 m, sistemazioni delle scarpate, al di fuori del sedime dell'attuale strada.