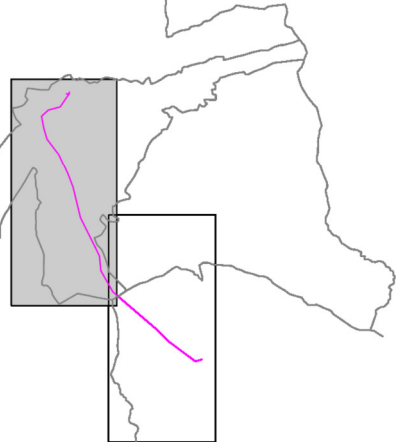


Raccordi 150 KV "S. E. Troia - Celle San Vito/Faeto"

 Nuova linea 150 KV

Sostegno



REVISIONI		PRIMA EMISSIONE		VERIFICATO		APPROVATO	
N	DATA	DESCRIZIONE	ELABORATO	VERIFICATO	APPROVATO		
00	20/07/2013		Aut. F. Zaccaria Dott. geol. P. LORENZO	GI. LUZZI INGEGNERIA	NEBALDINI INGEGNERIA		

TIPOLOGIA DELL'ELABORATO	CODIFICA DELL'ELABORATO		
PLANIMETRIA	DEFRR10017BASAA00257_15.1	Terna Rete Italia T E R N A G R O U P	
PROGETTO	Raccordi 150 KV "S. E. Troia - Celle San Vito/Faeto"		
	TITOLO		
	STUDIO DI IMPATTO AMBIENTALE CARTA GEOMORFOLOGICA		
RICAVATO DAL DOC. TERNA			
CLASSIFICAZIONE DI SICUREZZA			

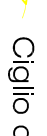
NOI ME DEL FILE	SCALA CAD	FORMATO	SCALA	FOGLIO
DEFRR10017BASAA00257_15.1.PDF	1 unità = CAD	A1	1:10.000	1/2

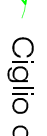
Questo documento contiene informazioni di proprietà Terna S.p.A. e deve essere utilizzato esclusivamente dal destinatario in relazione alle finalità per le quali è stato ricevuto. È vietata qualsiasi forma di riproduzione o di divulgazione senza l'esplicito consenso di Terna S.p.A.
This document contains information proprietary to Terna S.p.A. and it will have to be used exclusively for the purposes for which it has been furnished. Whichever shape of spreading or reproduction without the written permission of Terna S.p.A. is prohibited.


MORFOLOGIA GRAVITATIVA


 Scarpata in arretramento per fenomeni di crollo o per erosione al piede

 Ciglio di distacco di frana attivo

 Ciglio di distacco di frana quiescente

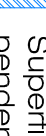
 Ciglio di distacco di frana inattivo o degradato

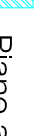
 Corpo di frana attiva

 Corpo di frana quiescente

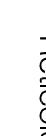
 Corpo di frana naturalmente stabilizzata

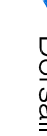
MORFOLOGIA DI RILIEVO E FLUVIALE

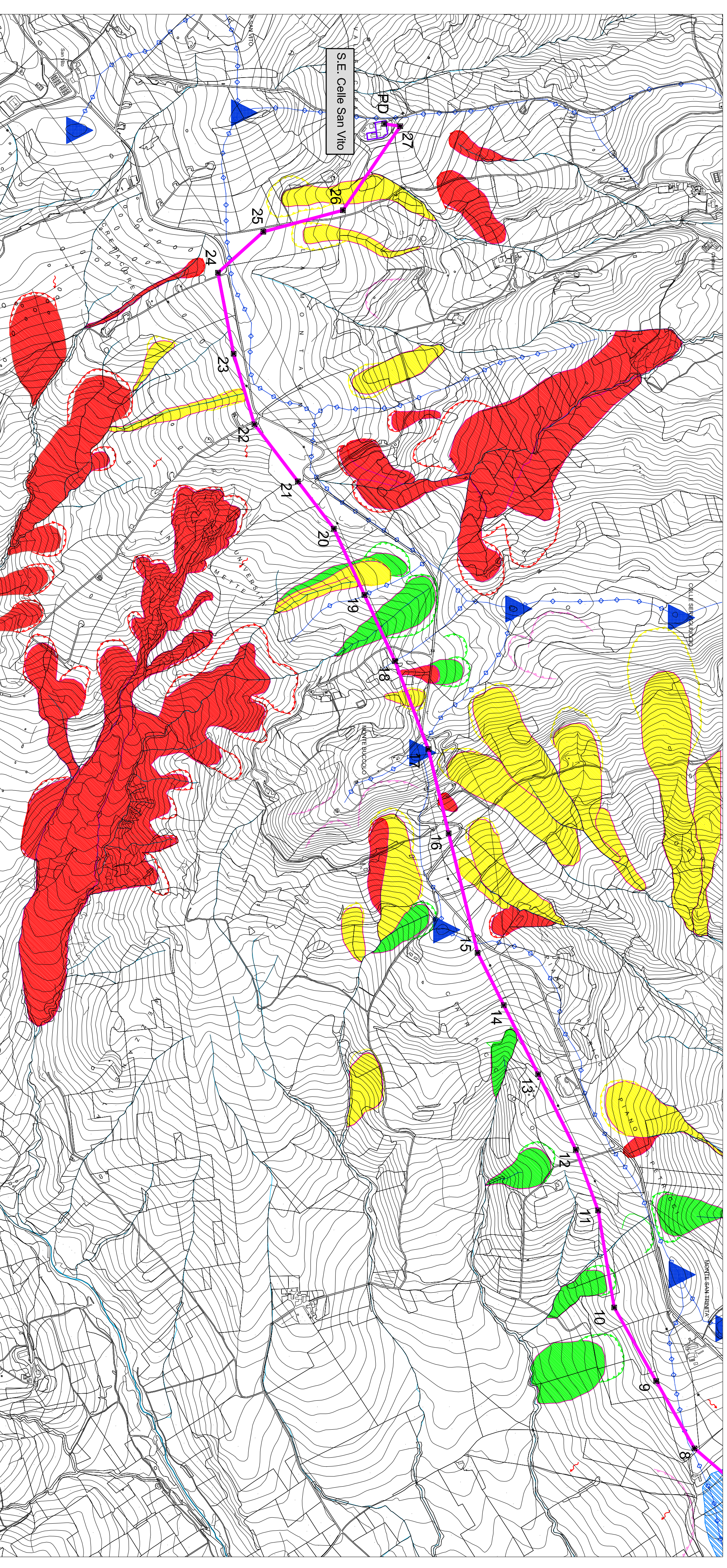
 Superfici subpianeggianti di terrazzi fluviali o di versanti a bassa pendenza

 Plane alluvionali

 Reticolo idrografico

 Dorsali morfologiche

 Vette di rilievi morfologici



STUDIO DI GEOLOGIA
Dott. Geol. Pietro LORENZO
Via S. Maria Maddalena
Tel. 09771800571 - cell. 347400464
email: pietro_lorenzo@libero.it