

USO DEL TERRITORIO

- Vegetazione arborea prevalentemente a latifoglie
- Vegetazione arborea prevalentemente a conifere
- Vegetazione di ambiente umido
- Vegetazione prevalentemente arbustiva
- Vegetazione prevalentemente erbacea
- Coltivazioni permanenti
- Coltivazioni erbacee
- Nuclei sparsi

..... Limiti comunali

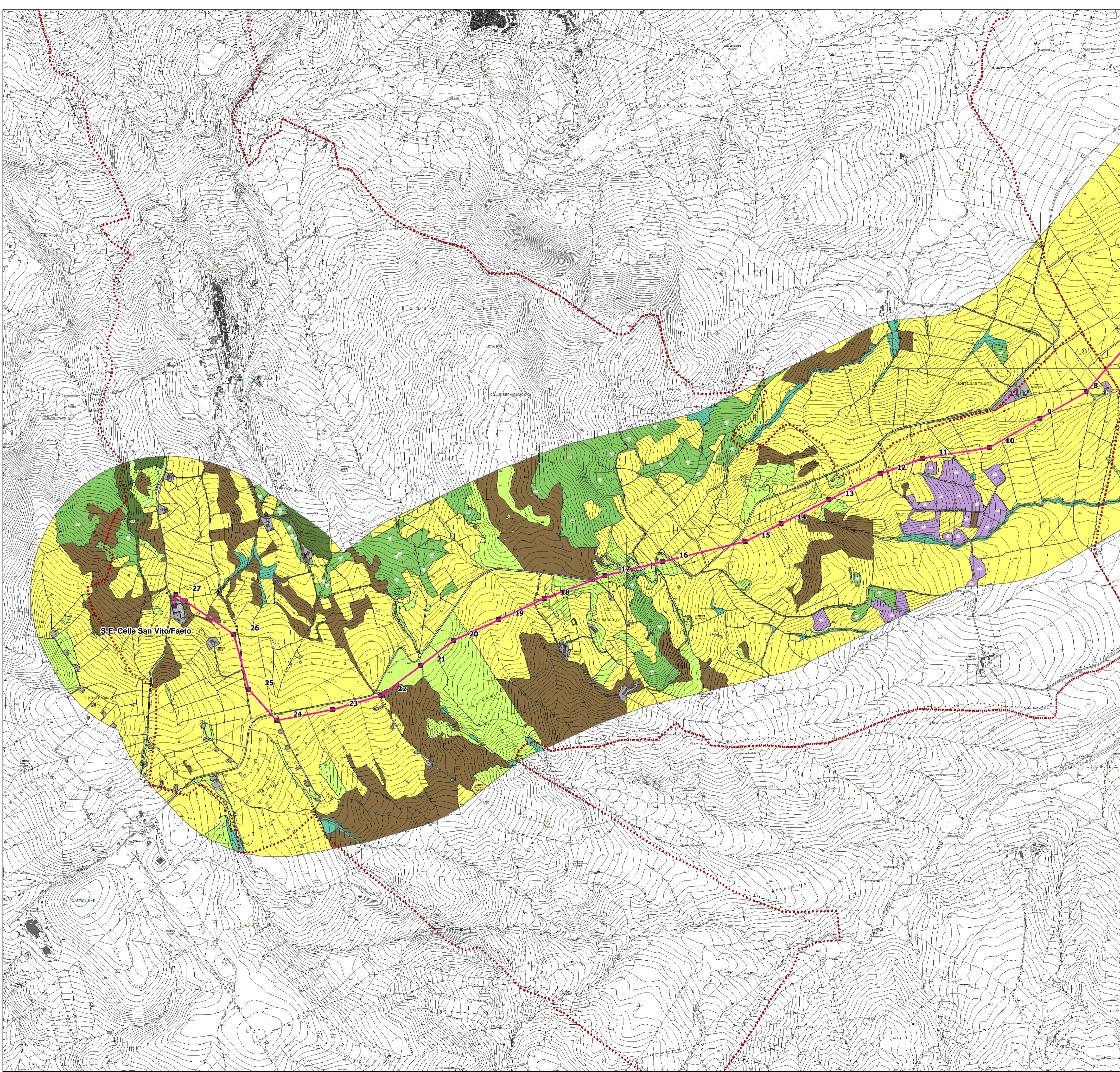
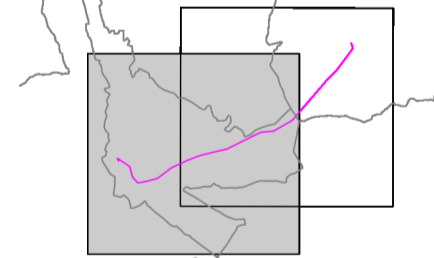
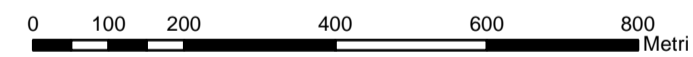
FONTE: N.S. ELABORAZIONE

Raccordi 150 kV "S.E. Troia - Celle San Vito/Faeto"

- Tracciato elettrodotto
- Sostegno
- Stazioni elettriche
- Piste di cantiere



Sistema di riferimento
U.T.M. WGS 1984 Fuso 33



REVISIONI	N.	DATA	DESCRIZIONE	ELABORATO	VERIFICATO	APPROVATO
	00	20/07/2013	PRIMA EMISSIONE	Arch. F. Zaccara Dott. M. A. Pontrandoli	G. Luzzi ING/CRE-ASA	N. Rivabene ING/CRE-ASA

TIPOLOGIA DELL'ELABORATO	CODICE DELL'ELABORATO	
PLANIMETRIA	DEFR10017BASA00257_16.1	
PROGETTO	Raccordi 150 kV "S.E. Troia - Celle San Vito/Faeto"	
RICAVATO DALLA DOC. TERNA	STUDIO DI IMPATTO AMBIENTALE	
CLASSIFICAZIONE DI SICUREZZA	Carta dell'uso del territorio	
NOME DEL FILE	SCALA CAD	FORMATO
DEFR10017BASA00257_16.1.PDF	1 unità = CAD	A1
	SCALA	FOGLIO
	1:10.000	1/2

Questo documento contiene informazioni di proprietà Terna Rete Italia S.p.A. e deve essere utilizzato esclusivamente dal destinatario in relazione alle finalità per le quali è stato ricevuto. È vietata qualsiasi forma di riproduzione o di divulgazione senza l'esplicito consenso di Terna Rete Italia S.p.A. This document contains information proprietary to Terna Rete Italia S.p.A. and it will have to be used exclusively for the purposes for which it has been furnished. Whichever shape of spreading or reproduction without the written permission of Terna Rete Italia S.p.A. is prohibit.