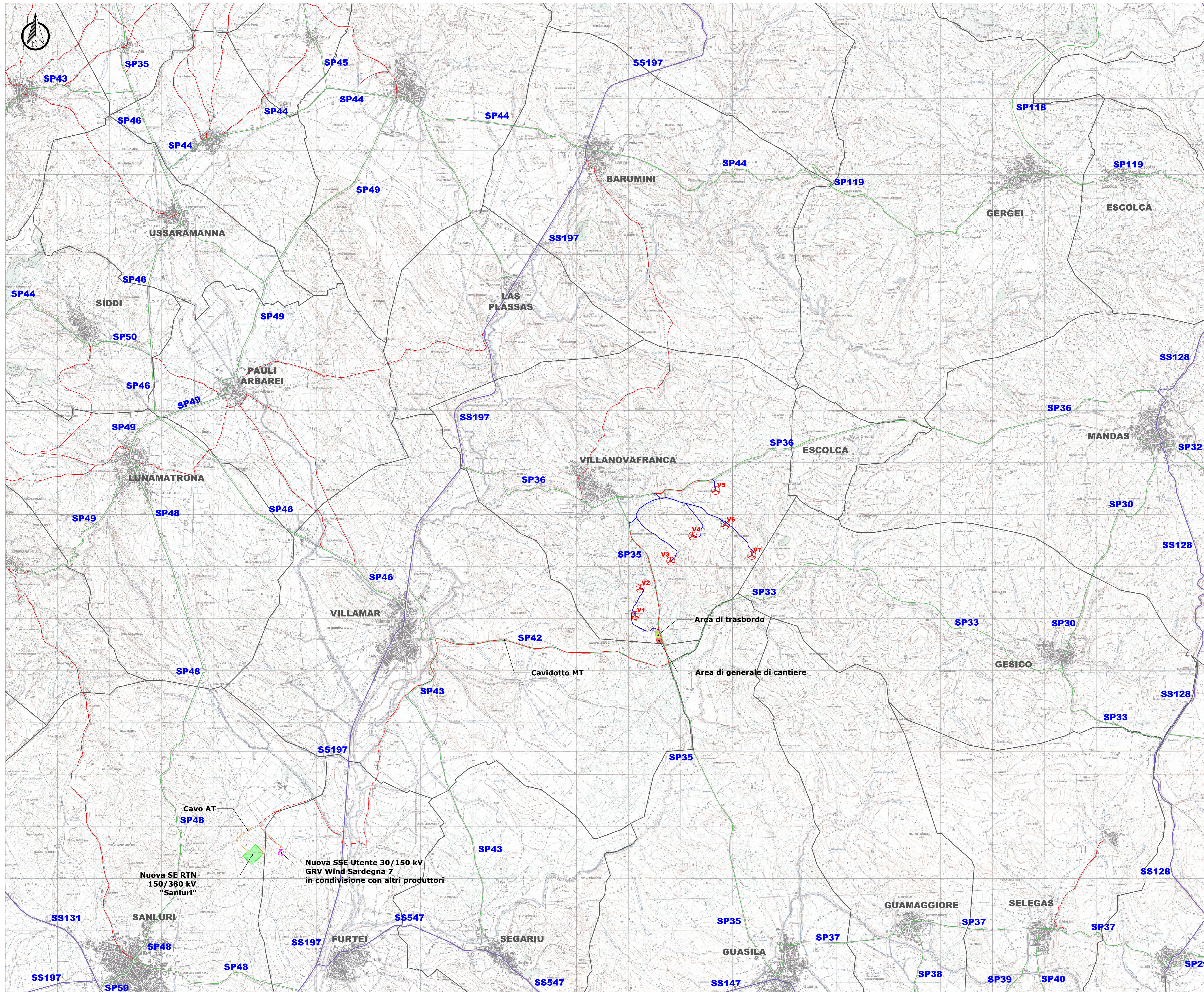
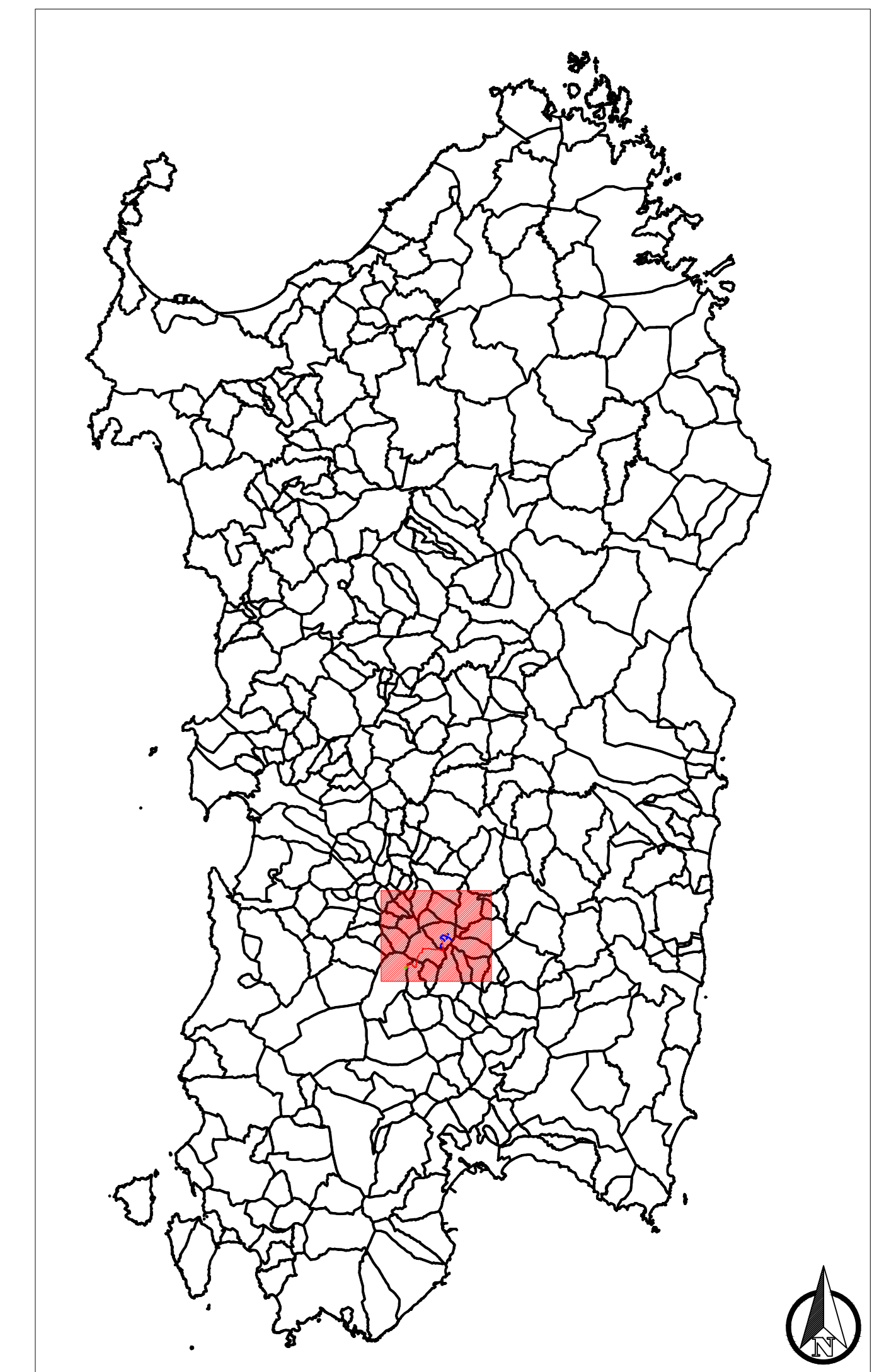


INQUADRAMENTO GEOGRAFICO INTERVENTO - Stralcio I.G.M.I. 25 - Scala 1:25.000



LEGENDA	
SIMBOLO	DESCRIZIONE
	AEROGENERATORI IN PROGETTO
	LIMITI AMMINISTRATIVI
	STRADE STATALI
	STRADE PROVINCIALI
	STRADE COMUNALI GENERICHE
	VIABILITA' D'IMPIANTO
	CAVIDOTTO MT
	CAVIDOTTO AT
	NUOVA SSE UTENTE 30/150 kV GRV WIND SARDEGNA 7 IN CONDIVISIONE CON ALTRI PRODUTTORI
	NUOVA SE RTN 150/380 kV "SANLURI"

INQUADRAMENTO GEOGRAFICO (sc. 1:1.000.000)



COMITENTE		GRV WIND SARDEGNA 7 S.R.L. Via Du Pin, 9 - 20122 Milano Tel. +39 02 5043159 PEC: grwind@grwind.it	GRV WIND SARDEGNA 7 S.R.L. Via Du Pin, 9 - 20122 Milano Tel. +39 02 5043159 PEC: grwind@grwind.it
	PROGETTISTI		Progettazione e coordinamento: IAT CONSULTING PROGETTI Via Du Pin, 9 - 20122 Milano Tel. +39 02 5043159 PEC: iat@iat.it
PROGETTO	 PROGETTO DEFINITIVO PER LA REALIZZAZIONE DI UN PARCO EOLICO DENOMINATO "SU MURDEGU" COMPOSTO DA 7 AEROGENERATORI DA 6.0 MW, PER UNA POTENZA COMPLESSIVA DI 42 MW SITO NEL COMUNE DI VILLANOVAFRANCA (VS), CON OPERE DI CONNESSIONE NEI COMUNI DI VILLANOVAFRANCA, VILLAMAR, FURTEI E SANLURI (VS)		
LABORATO	Titolo: INQUADRAMENTO GEOGRAFICO INTERVENTO		Rev/Doc: WVNf-TC1
Nome file:	WVNf-TC1_inquadramento geografico intervento		Scala/Formato: 1:25.000
1	Settembre 2023	Modifiche impianto di rete per la connessione	IAT PROGETTI IAT PROGETTI GR/VALUE
0	Aprile 2022	Prima emissione	IAT PROGETTI IAT PROGETTI GR/VALUE
REV.	DATA	DESCRIZIONE	ELABORAZIONE VERIFICA APPROVAZIONE