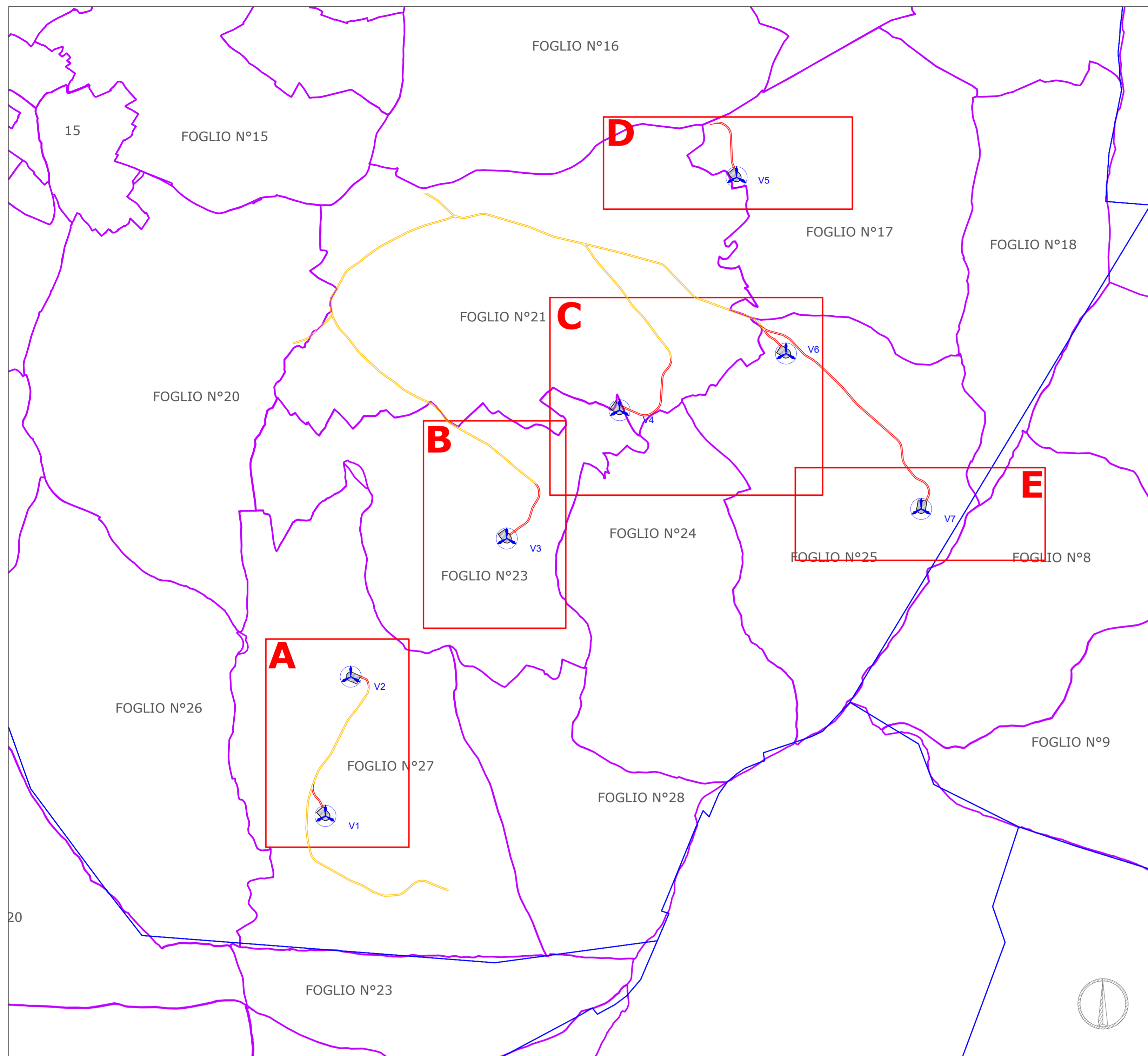
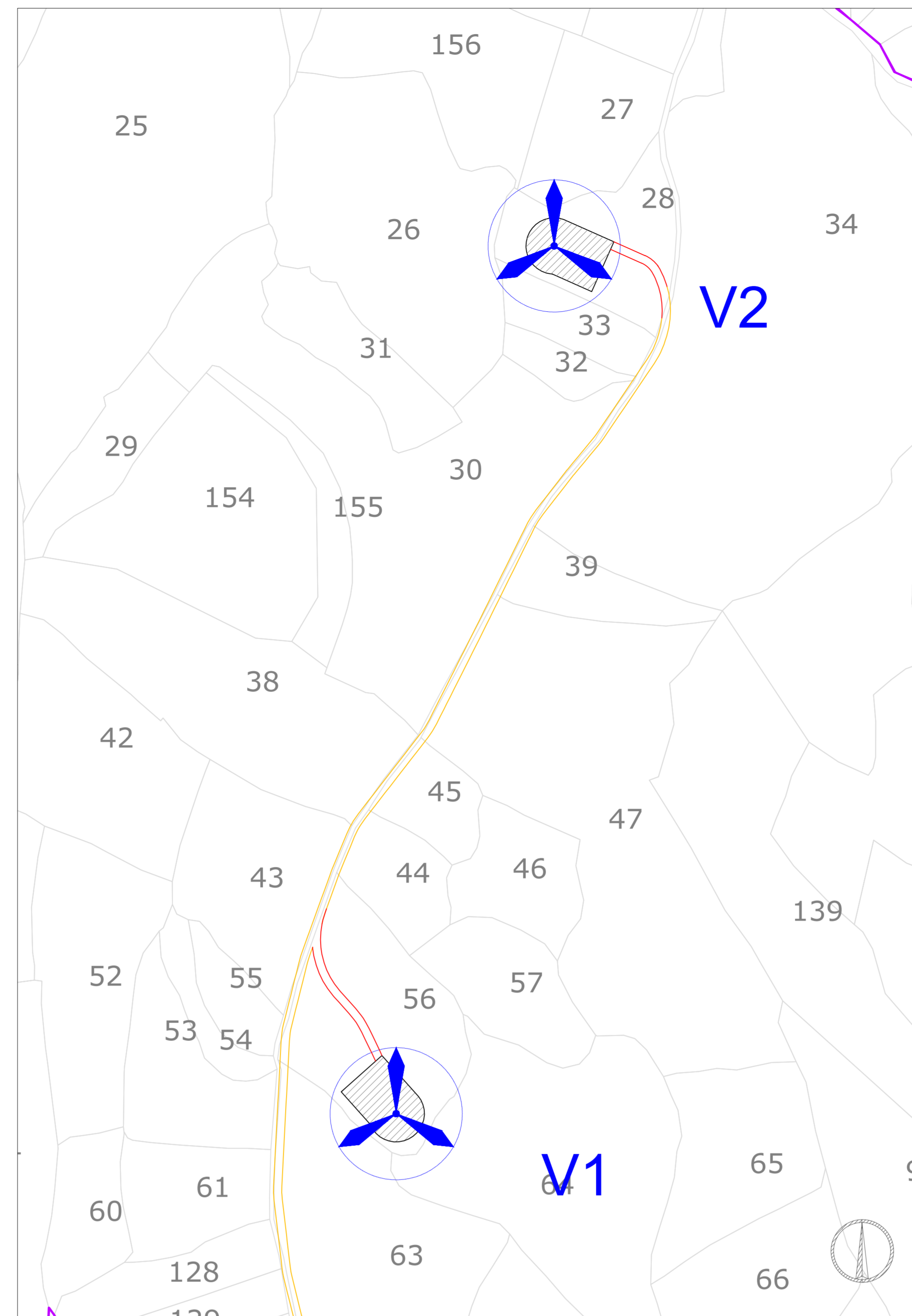


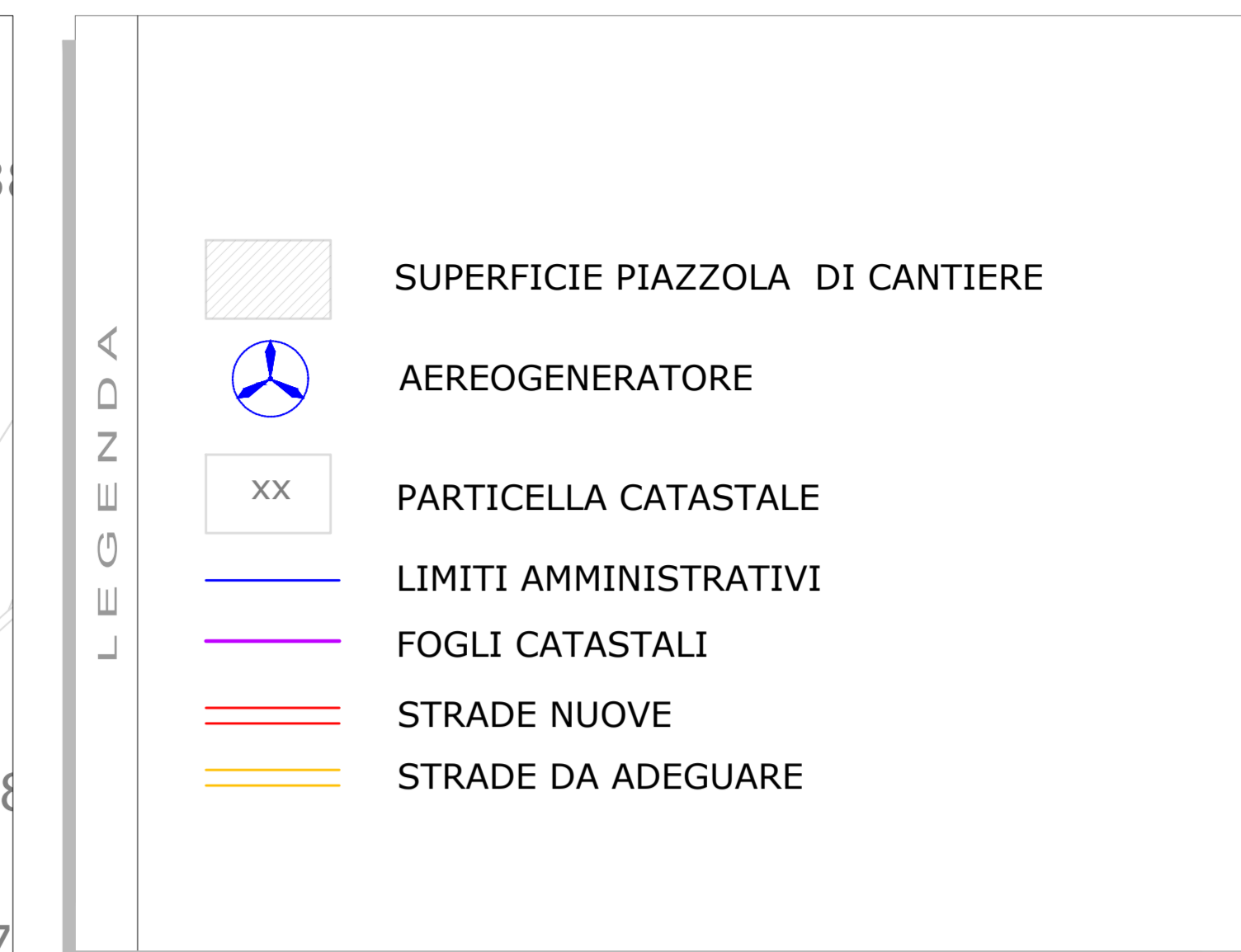
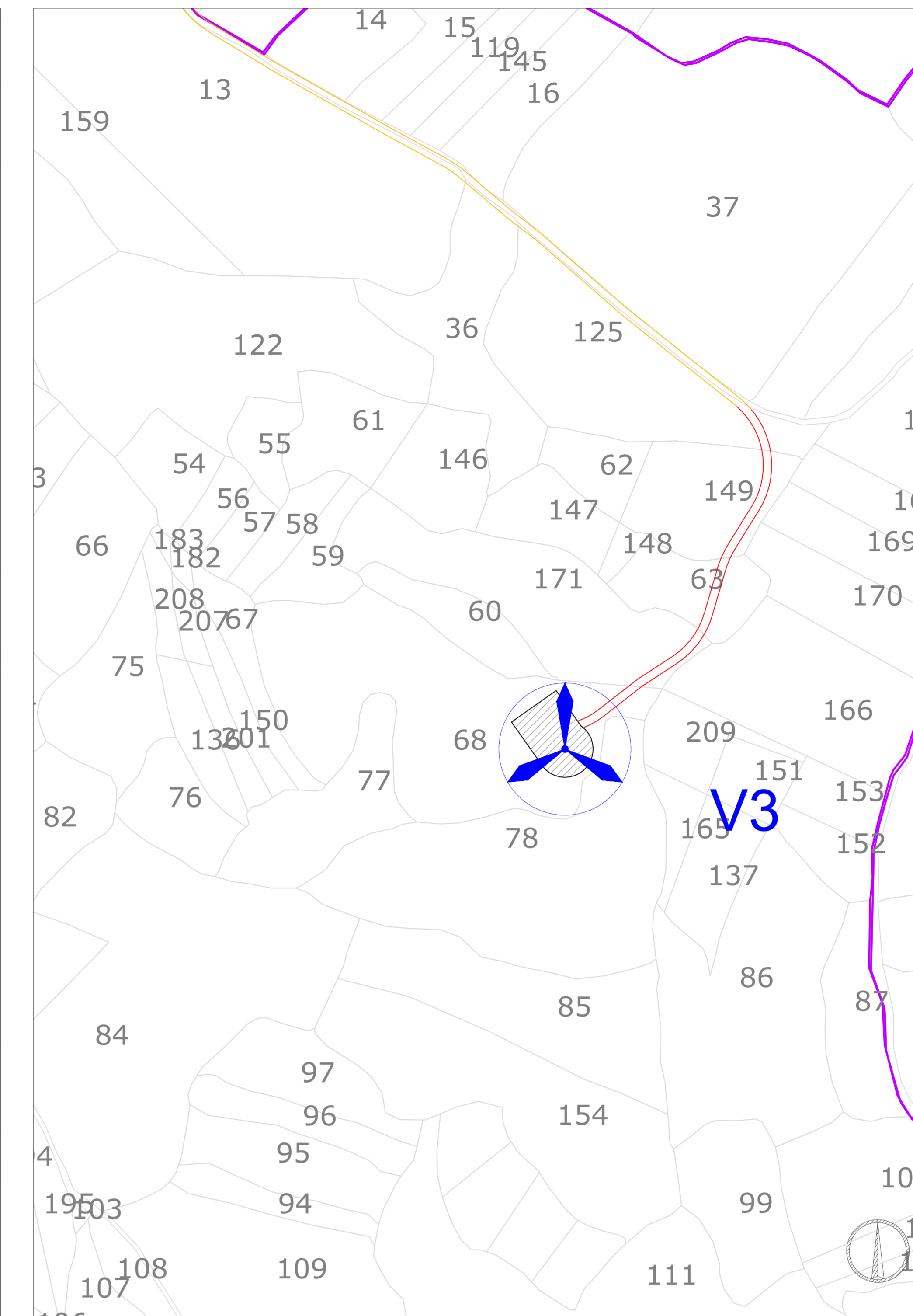
PLANIMETRIA GENERALE- Scala 1:10.000



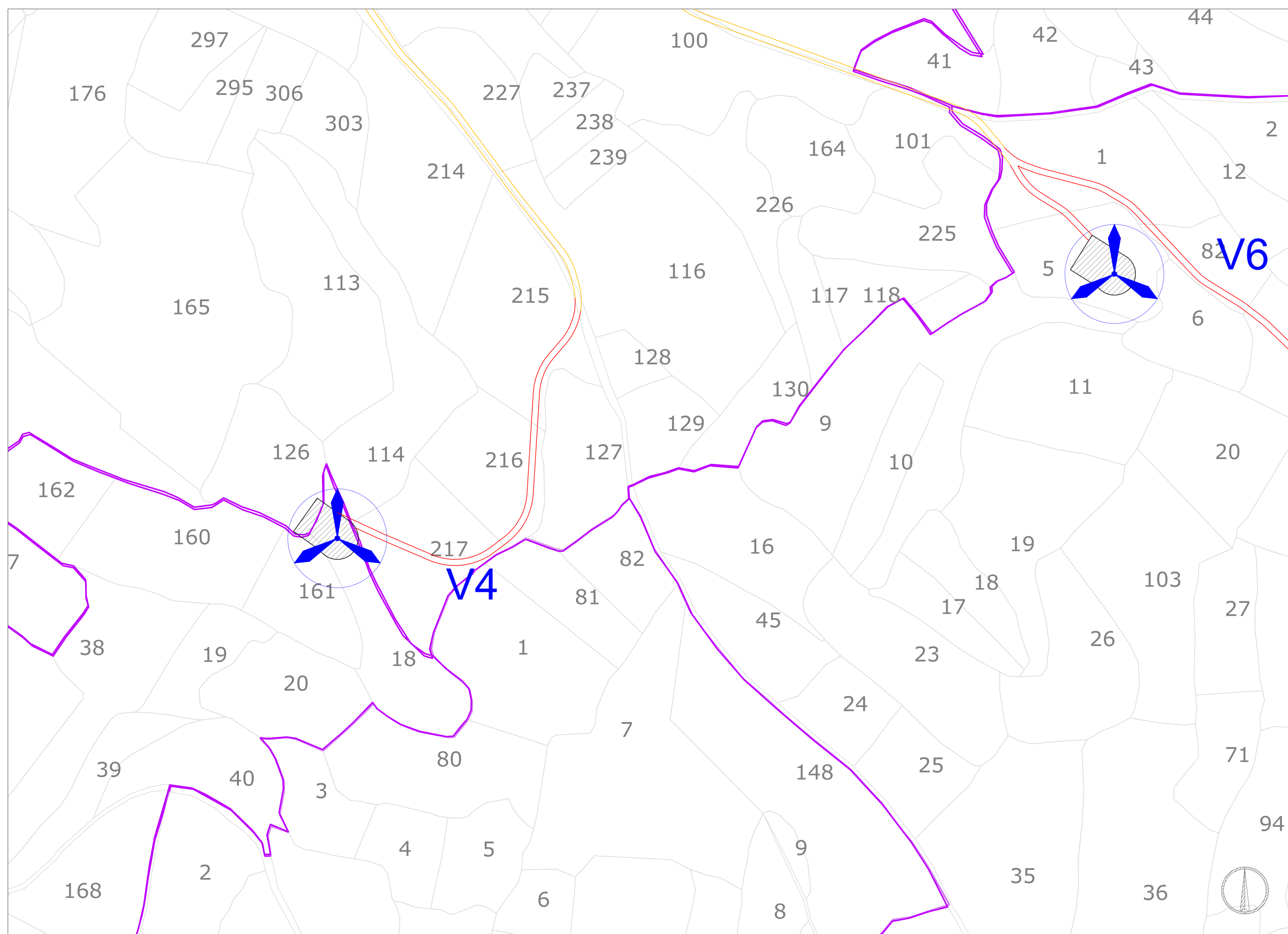
PLANIMETRIA CATASTALE - QUADRO A - Scala 1:2000



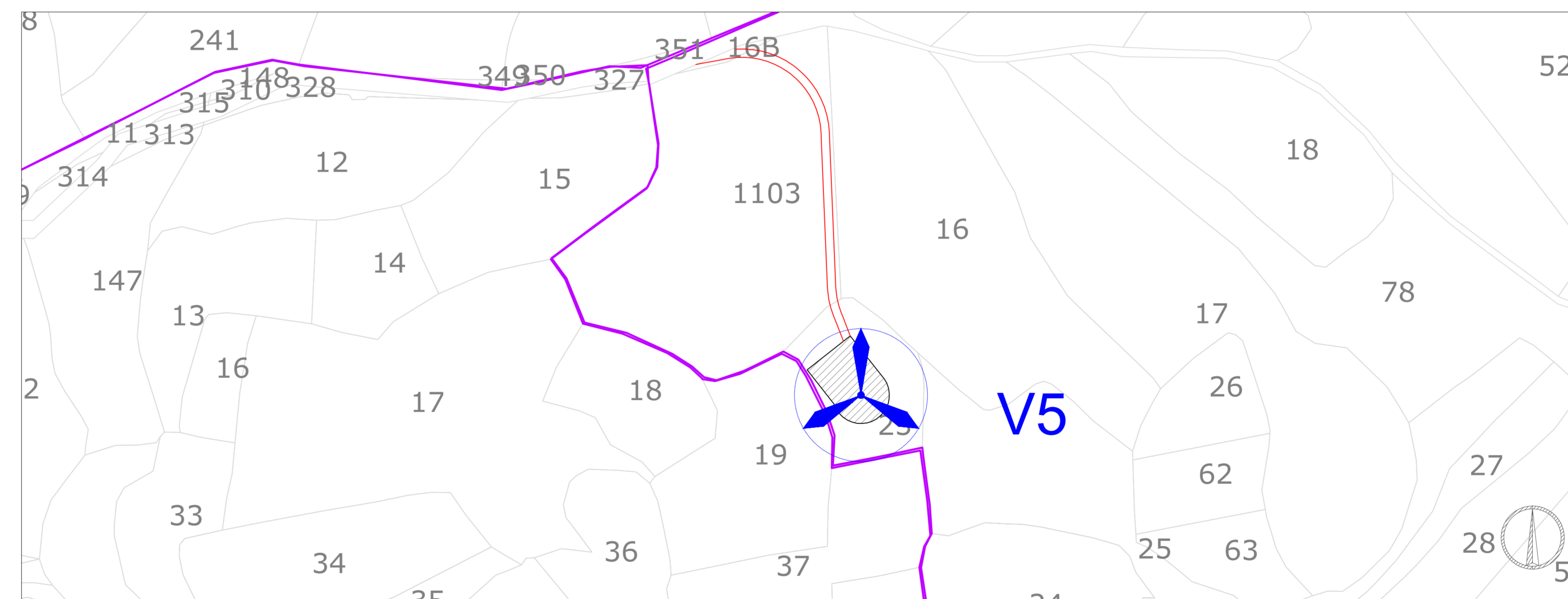
PLANIMETRIA CATASTALE - QUADRO B - Scala 1:2000



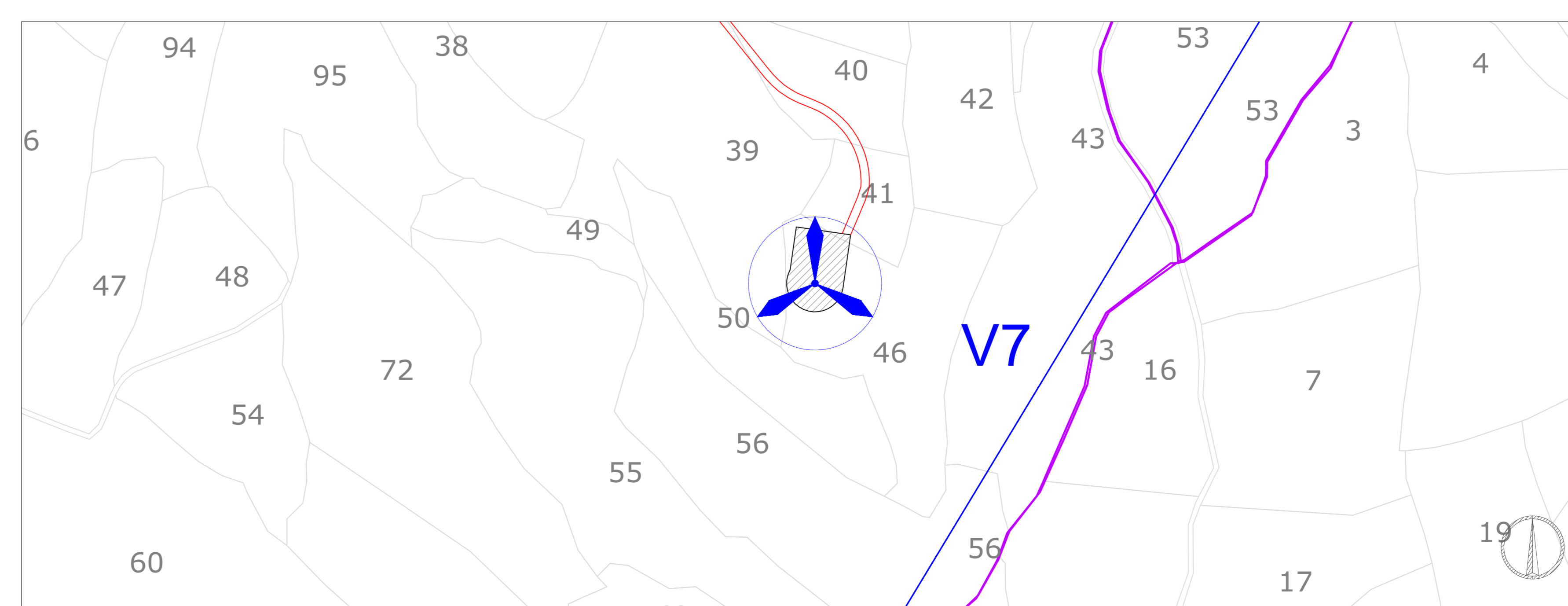
PLANIMETRIA CATASTALE - QUADRO C - Scala 1:4000



PLANIMETRIA CATASTALE - QUADRO D - Scala 1:4000



PLANIMETRIA CATASTALE - QUADRO E - Scala 1:4000



COMITENTE	GRV WIND SARDEGNA 7 S.r.l. Via Durini, 9 - Tel. +39 02 50041959 20122 Milano - PEC: grwind Sardegna@grgialmail.it		GRV WIND SARDEGNA 7 S.r.l. Via Durini, 9 20122 Milano P. IVA: 02836300968
PROGETTISTI	Ing. Gianluigi IAT Via Durini, 9 - Tel. +39 02 50041959 20122 Milano - PEC: iat@grgialmail.it		IAT PROGETTI Via Durini, 9 20122 Milano P. IVA: 02836300968
PROGETTO	PROGETTO DEFINITIVO PER LA REALIZZAZIONE DI UN PARCO EOLICO DENOMINATO "SU MURDEGU" COMPOSTO DA 7 AEROGENERATORI DA 6.0 MW, PER UNA POTENZA COMPLESSIVA DI 42 MW SITO NEL COMUNE DI VILLANOVAFRANCA (VS), CON OPERE DI CONNESSIONE NEI COMUNI DI VILLANOVAFRANCA, VILLAMAR, FURTEI E SANLURI (VS)		
ELABORATO	Titolo: ESTRATTO MAPPA CATASTALE		Tav./Doc: WVNF-TC4
Nome file:	WVNF-TC4_Estratto mappa catastale		Scala/Formato: 1:2.000-A0
0	Aprile 2022	Prima emissione	IAT PROGETTI
REV.	DATA	DESCRIZIONE	ELABORAZIONE VERIFICA APPROVAZIONE