

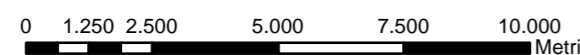
Raccordi 150 kV "S.E. Troia - Celle San Vito/Faeto"

Tracciato elettrodotto

Stazioni elettriche



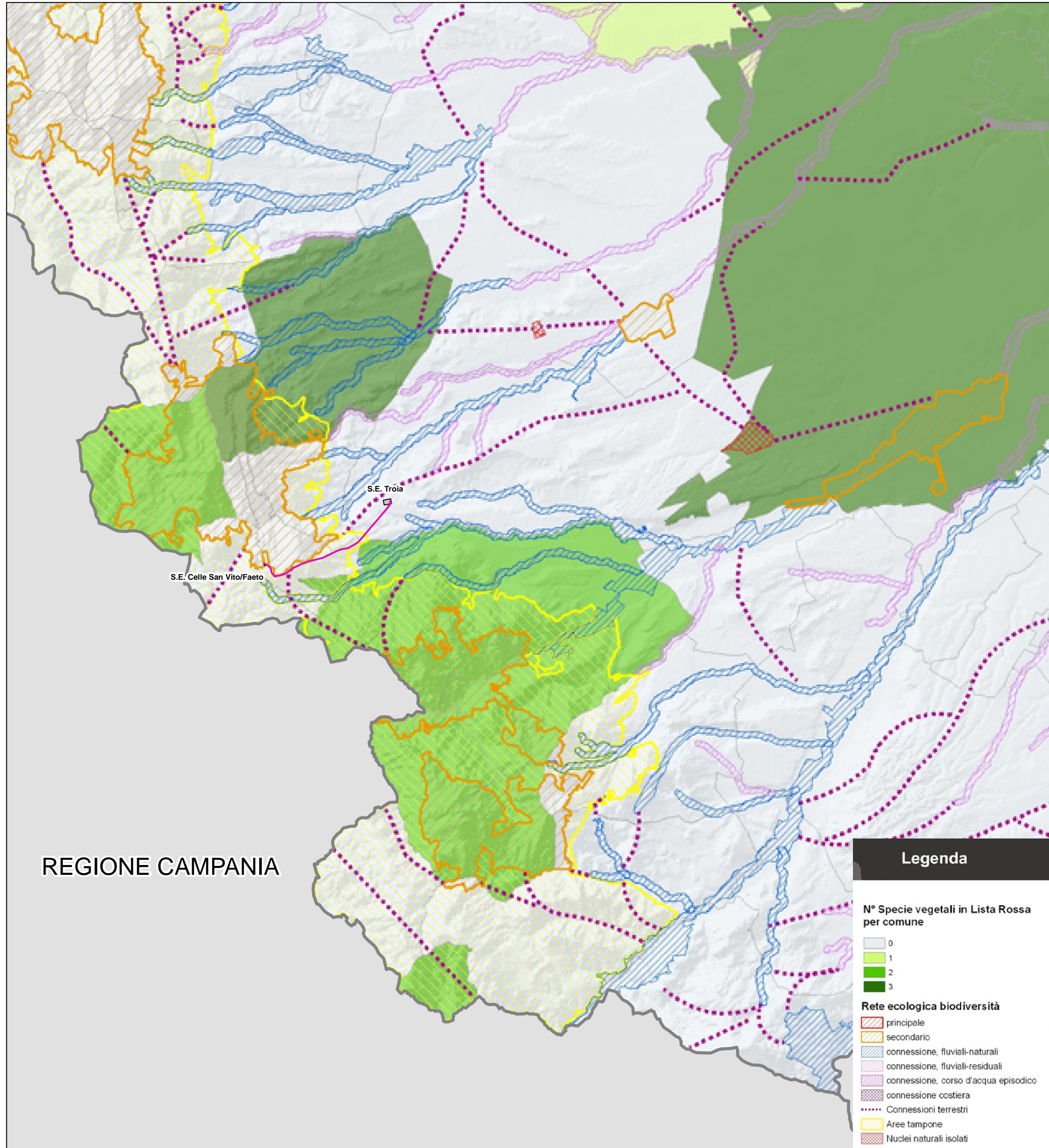
Sistema di riferimento
U.T.M. WGS 1984 Fuso 33



REVISIONI	N.	DATA	DESCRIZIONE	ELABORATO	VERIFICATO	APPROVATO
	00	20/07/2013	PRIMA EMISSIONE	Arch. F. Zaccara	G. Luzzi ING/CRE-ASA	N. Rivabene ING/CRE-ASA

TIPOLOGIA DELL'ELABORATO	CODICE DELL'ELABORATO			
PLANIMETRIA	DEFR10017BASA00257_19.1			
PROGETTO	<p align="center">Raccordi 150 kV "S.E. Troia - Celle San Vito/Faeto"</p> <p align="center">STUDIO DI IMPATTO AMBIENTALE</p> <p align="center">PPTR della Regione Puglia</p> <p align="center">- Stralcio tavola 3.2.2.4 "Biodiversità specie vegetali" -</p>			
RICAVATO DALLA DOC. TERNA				
CLASSIFICAZIONE DI SICUREZZA				
NOME DEL FILE	SCALA CAD	FORMATO	SCALA	FOGLIO
DEFR10017BASA00257_19.1.PDF	1 unità = CAD	A2	1:150.000	1/2

Questo documento contiene informazioni di proprietà Terna Rete Italia S.p.A. e deve essere utilizzato esclusivamente dal destinatario in relazione alle finalità per le quali è stato ricevuto. E' vietata qualsiasi forma di riproduzione o di divulgazione senza l'esplicito consenso di Terna Rete Italia S.p.A.
This document contains information proprietary to Terna Rete Italia S.p.A. and it will have to be used exclusively for the purposes for which it has been furnished. Whichever shape of spreading or reproduction without the written permission of Terna Rete Italia S.p.A. is prohibi.



REGIONE CAMPANIA

Legenda

N° Specie vegetali in Lista Rossa per comune

- 0
- 1
- 2
- 3

Rete ecologica biodiversità

- principale
- secondario
- connessione, fluviali-naturali
- connessione, fluviali-residuali
- connessione, corso d'acqua episodico
- connessione costiera
- Connessioni terrestri
- Aree tampone
- Nuclei naturali isolati