



COMUNI DI CASTELNUOVO DELLA DAUNIA -
CASALVECCHIO DI PUGLIA
SAN PAOLO DI CIVITATE - TORREMAGGIORE
PROVINCIA DI FOGGIA

PROGETTO PER LA REALIZZAZIONE DI UN PARCO EOLICO

RICHIESTA DI AUTORIZZAZIONE UNICA

D.Lgs. 387/2003



PROCEDIMENTO UNICO
AMBIENTALE (P.U.A.)
VALUTAZIONE DI IMPATTO
AMBIENTALE (V.I.A.)

D.Lgs. 152/2006 ss.mm.ii. (Art.27)
"Norme in materia ambientale"

PROGETTO CAMMARATA

DITTA NVA S.r.l.

Titolo dell'allegato:

TAV 52

SCALA 1:25.000

PROFILI GEOLOGICI

CARATTERISTICHE GENERALI D'IMPIANTO

GENERATORE	IMPIANTO
• Altezza mozzo: fino a 175 m	• Numero generatori: 36
• Diametro rotore: fino a 172 m	• Potenza complessiva: fino a 289,2 MW
• Potenza unitaria: fino a 7,2 MW	

Il progettista:

ATS Engineering srl
P.zza Giovannini Paolo II, 8
71017 Torremaggiore (FG)
0882 393197
atseng@pec.it

Il tecnico:

Geo. Tegeologie s.r.l.
Via Lepetit, 8
20045 Lainate (MI)
info@lvaarenwables.com
nva.srl@pec.it



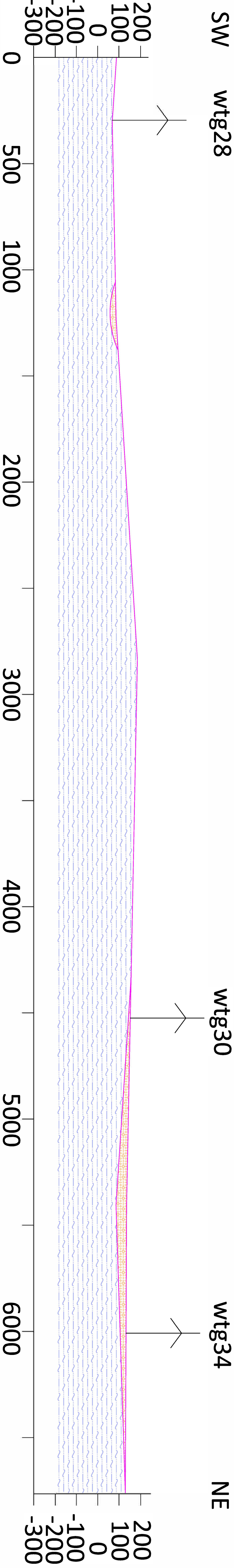
Legenda

Coltre alluvionale prevalentemente sabbiosa, con livelletti di ciottolame siliceo

Argille scistose, argille marnose grigio-azzurrognole, sabbie argillose con frequenti associazioni di Bulimia, Bolivina, Cassidulina

Sezione Geologica alla scala 1:25.000

Sezione A_A' (per ubicazione cfr Relazione geologica di progetto)



Il proponente:

NVA S.r.l.
Via Lepetit, 8
20045 Lainate (MI)
info@lvaarenwables.com
nva.srl@pec.it

Il tecnico:

Geo. Tegeologie s.r.l.
Via Lepetit, 8
20045 Lainate (MI)
0882 393197
atseng@pec.it

