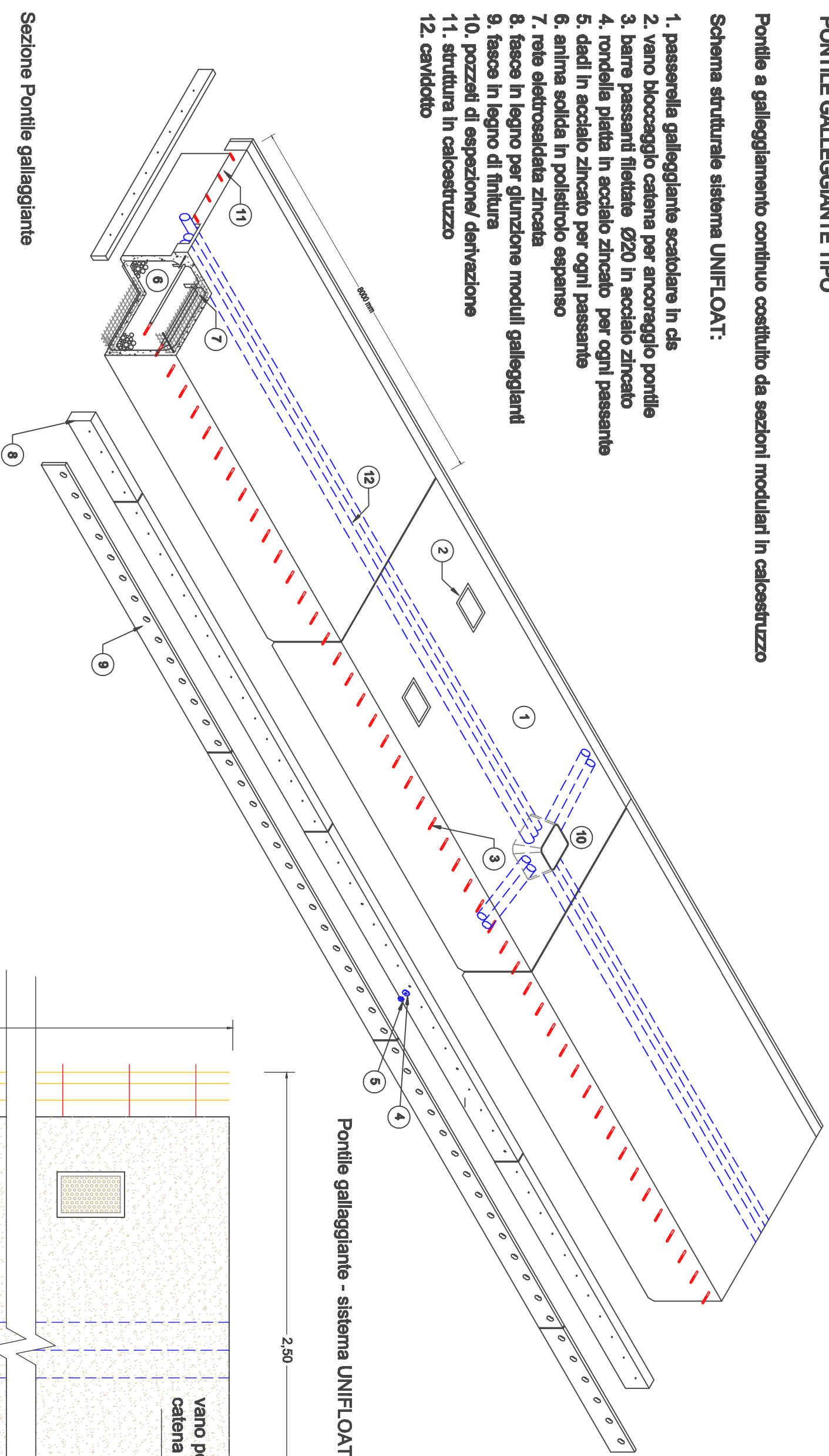


**PONTILE GALLEGGIANTE TIPO**

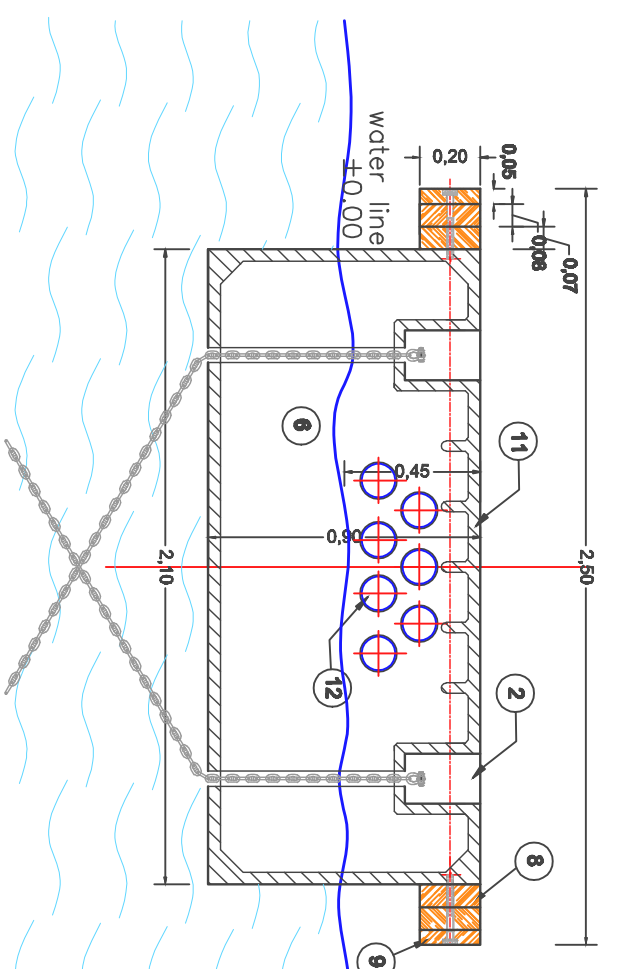
Pontile e galleggiamento continuo costituito da sezioni modulari in calcestruzzo

Schema strutturale sistema UNIFLOAT:

1. passerella galleggiante sciolto in ds
2. vano bloccaggio catena per ancoraggio pontile
3. barre passanti filetate Ø20 in acciaio zincato
4. rondella piatta in acciaio zincato per ogni passante
5. dadi in acciaio zincato per ogni passante
6. anima solida in polistirolo espanso
7. rete elettrosaldata zincata
8. fascie in legno per giunzione moduli galleggianti
9. fascie in legno di finitura
10. pozzi di ispezione/derivazione
11. struttura in calcestruzzo
12. cavetto



Sezione Pontile galleggiante



**COMUNE DI SIRACUSA**

TITOLO PROGETTO:

**RIELABORAZIONE DEL PROGETTO DEFINITIVO DELL'APPRODO TURISTICO "MARINA DI SIRACUSA" SVILUPPATO SULLA BASE DEI CONTENUTI DEL PROGETTO PRESENTATO E DISCUSSO IN CONFERENZA DEI SERVIZI IN DATA 15.02.2021**

COMITENTE:

S.P.E.R.O. s.r.l.  
Via Elioira 29 - 96100 Siracusa - Italy

PROGETTISTA GENERALE

TEAMNETWORK s.r.l. - Engineering & Management

Via Luigi Spagna 50/L-M, 96100 Siracusa - Italy



TITOLO ELABORATO:  
**OPERE MARITTIME  
AREDDI PORTUALI**

Scala	Formato
FILE	PROGETTISTA
Progettista architettonico:	Arch. Mario Rizza
Progettista strutture ed impianti:	Ing. Paolo Catalano
Geologia e ambiente:	Geol. G. Baleno
Del. G. Mastino	

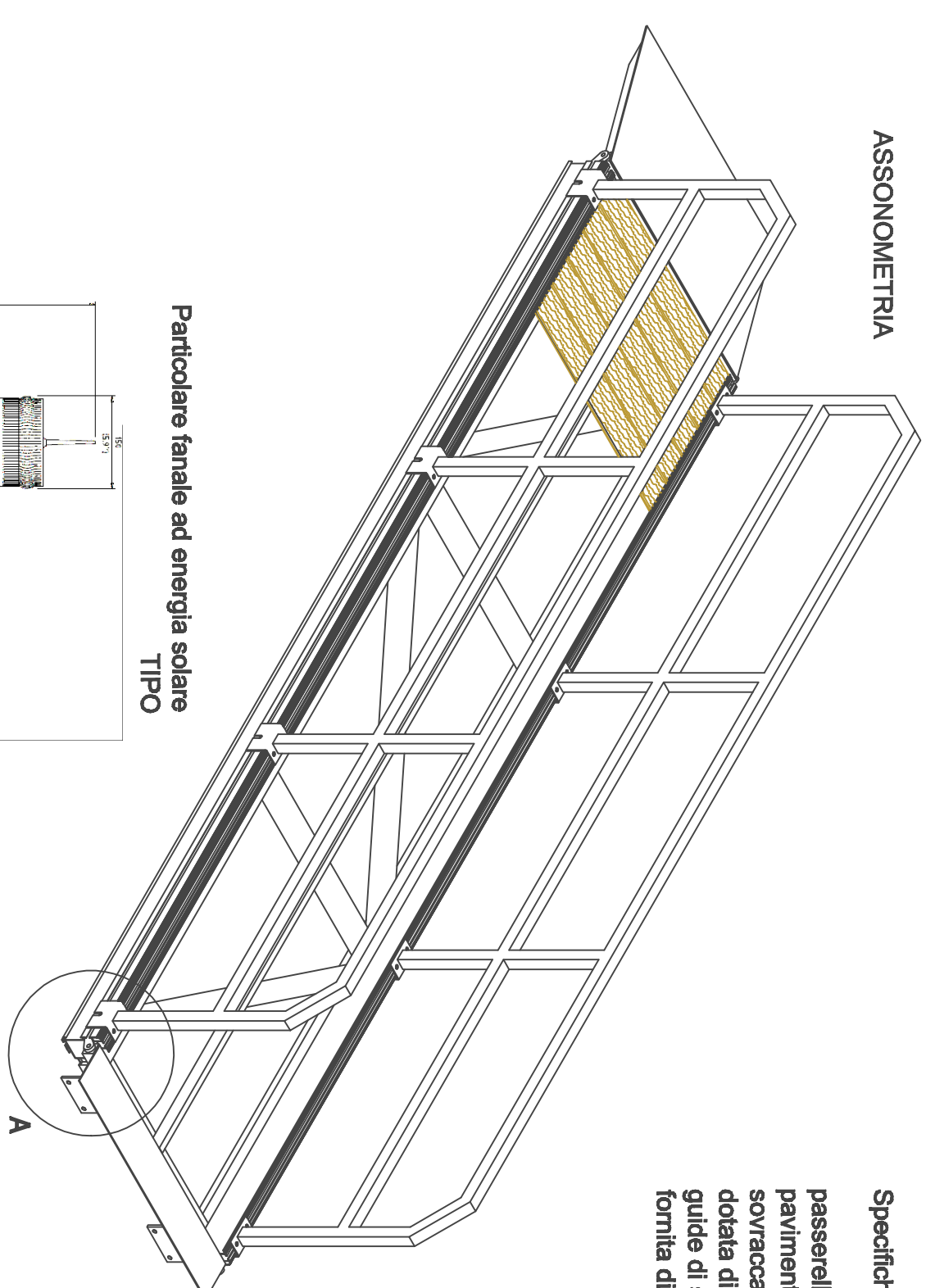
NUMERO DOCUMENTO

IMM12-08	MDS	PD	DIS	OM.06	31	RO
003 N.	003.1	003.2	003.3	003.4	003.5	REV. A.

N. REV.	DATA	DESCRIZIONE	DRW.	CHK.	APP.

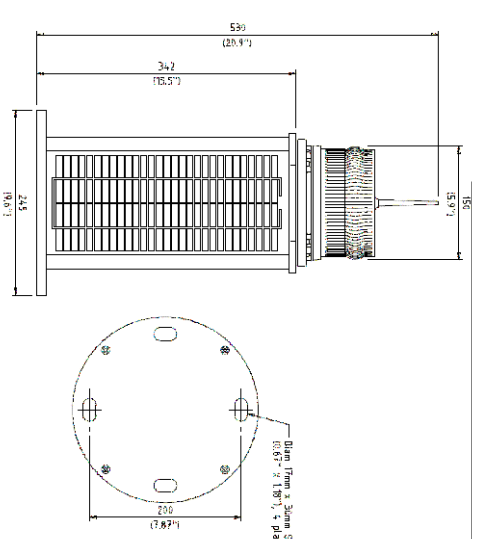
**PASSERELLA DI COLLEGAMENTO PER PONTILI TIPO**

ASSONOMETRIA

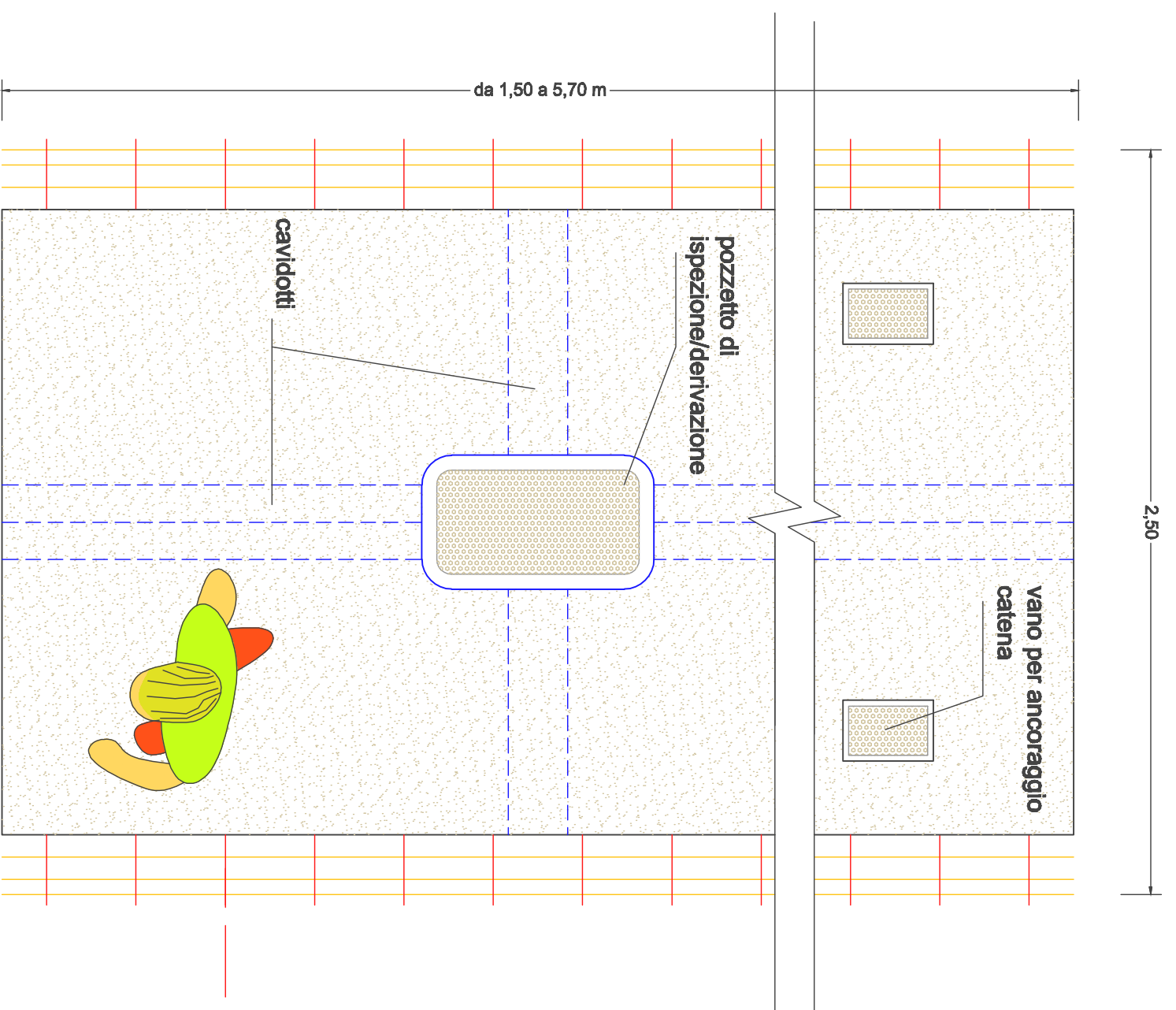


Specifiche tecniche  
passerella in alluminio  
pavimento in legno composto  
sovraccarico accidentale 250kg/m²  
dotata di ruote in poliuretano e relative  
guide di scorrimento sui pontili  
fornita di attacco a banchina

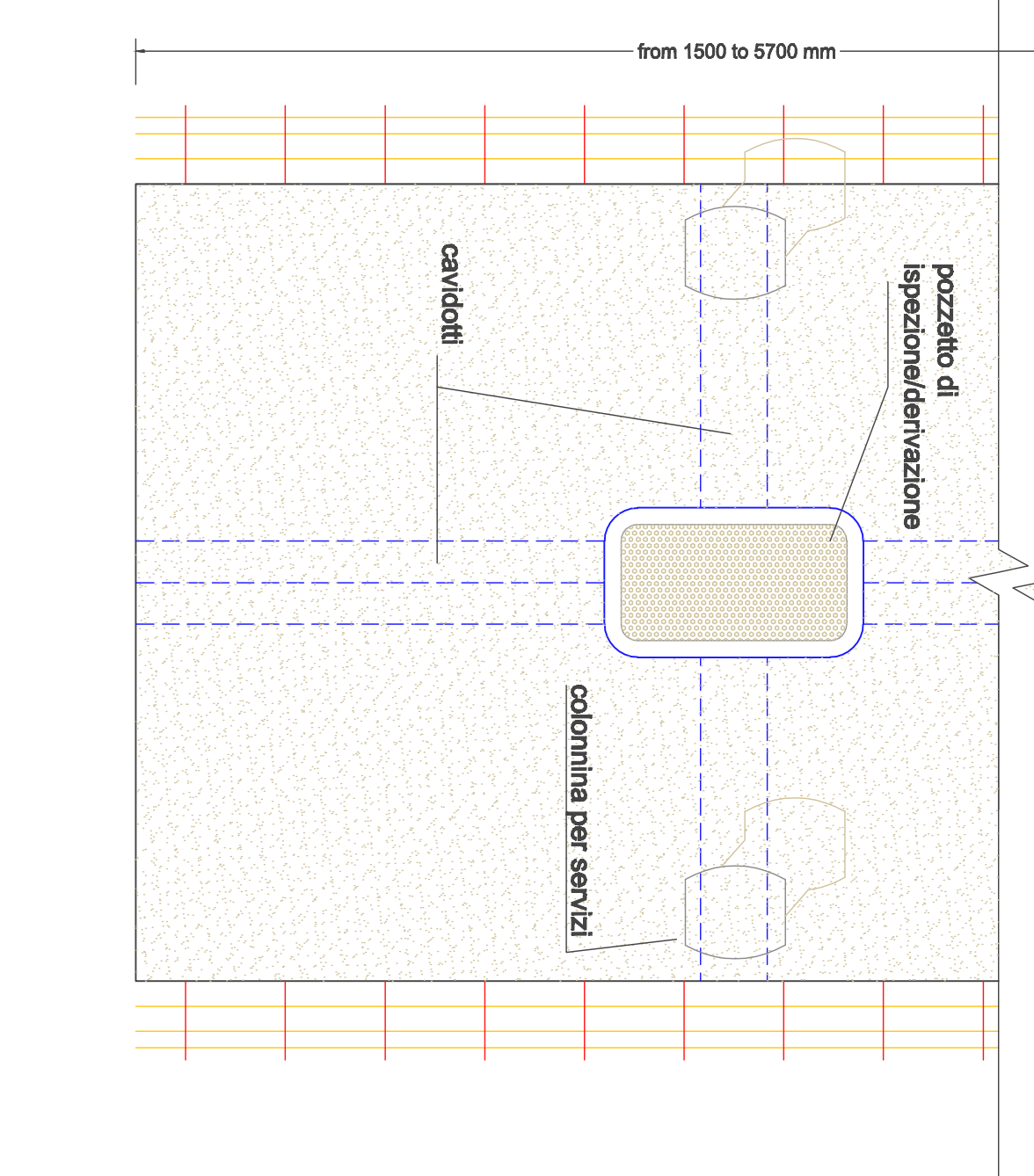
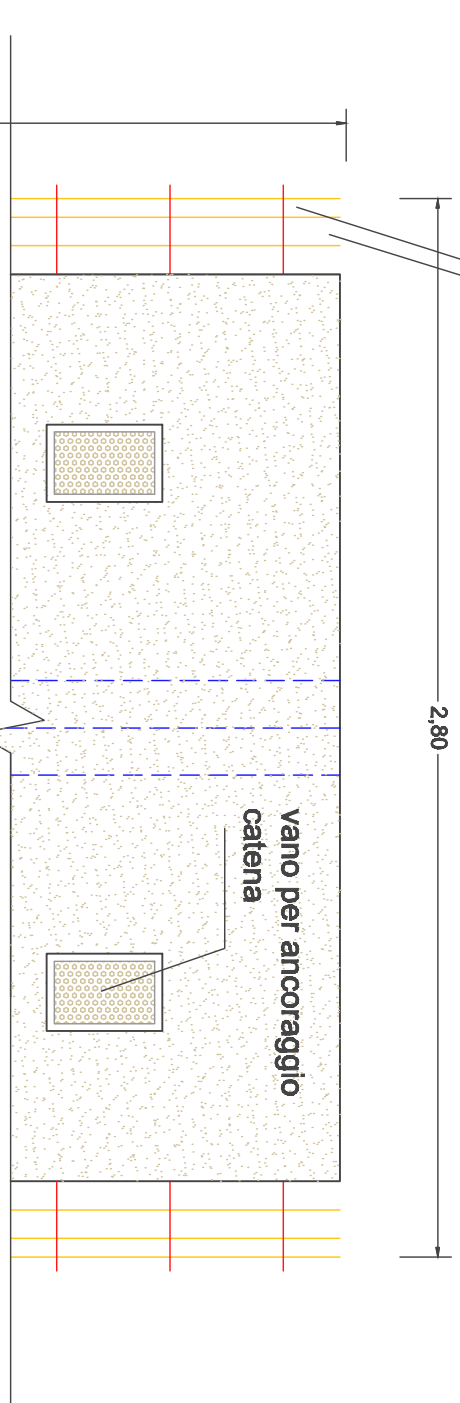
Particolare fanale ad energia solare TIPO



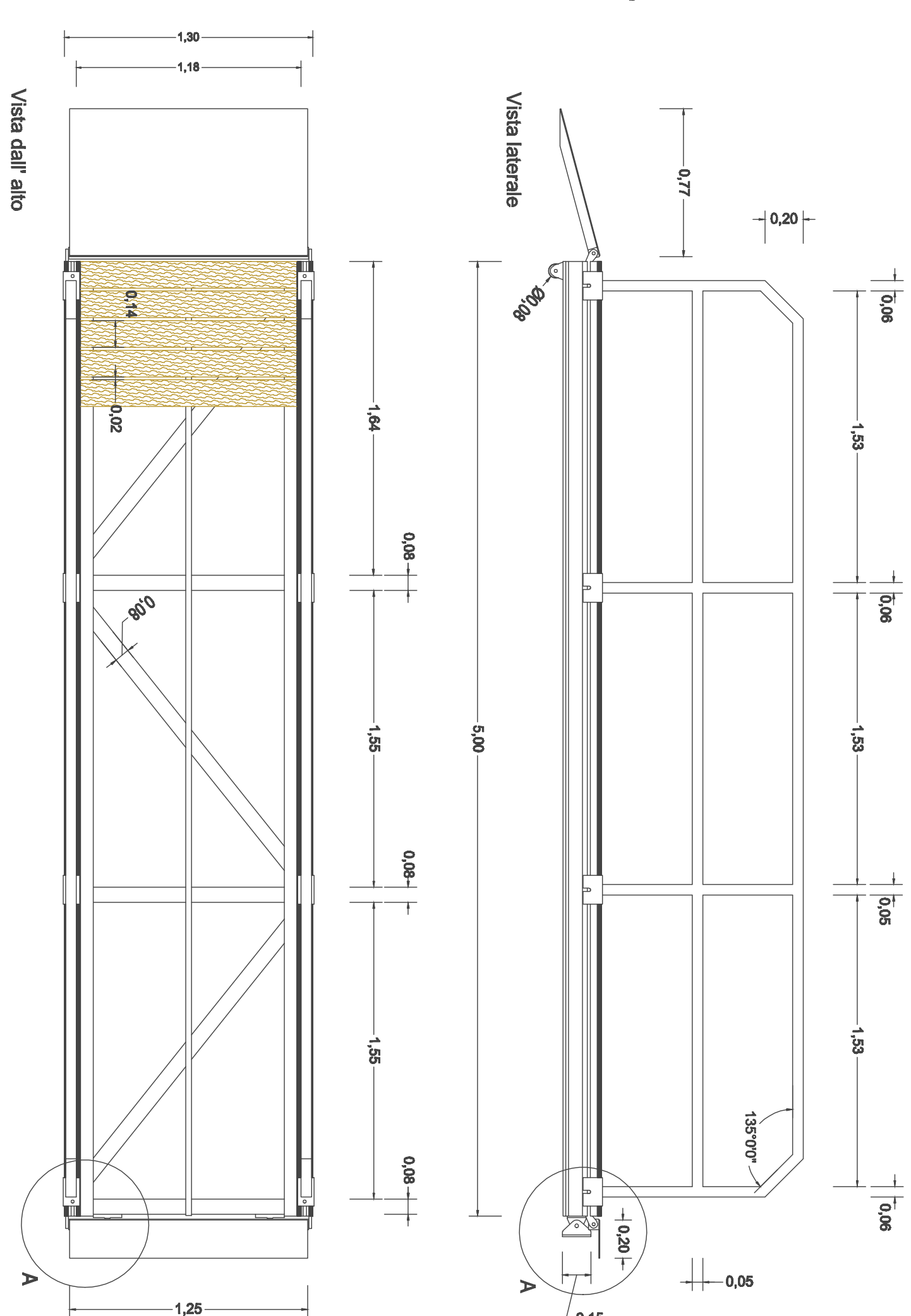
Fanale rosso di segnalamento TIPO



fascia, in legno, di protezione  
traverse, in legno, di giunzione  
tra i moduli galleggianti

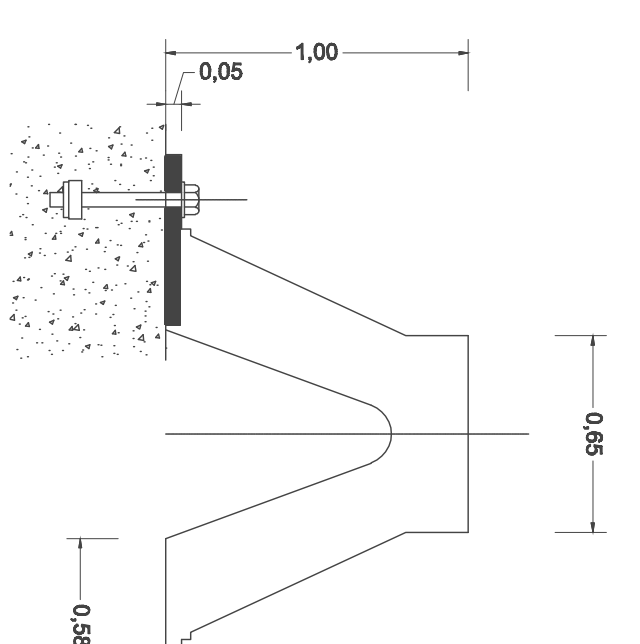
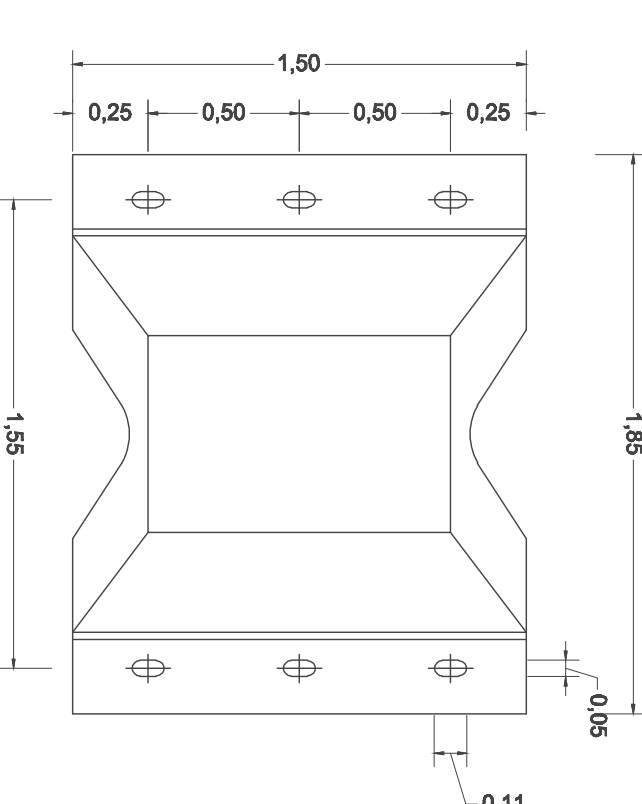


**TERMINALI DI DISTRIBUZIONE ENERGIA E SERVIZI TIPO**

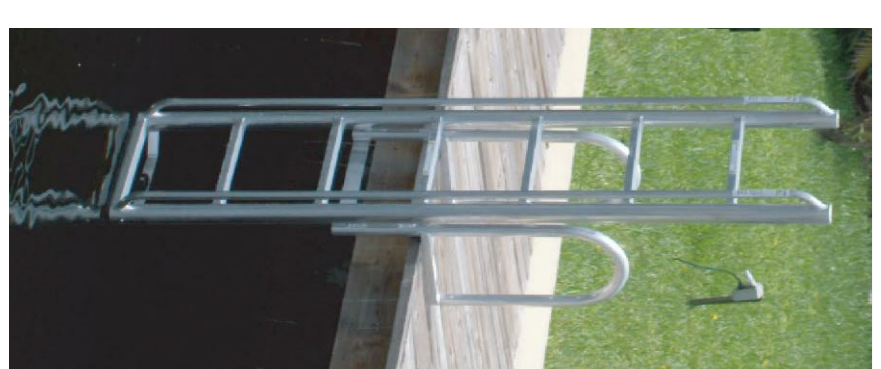


Particolare A

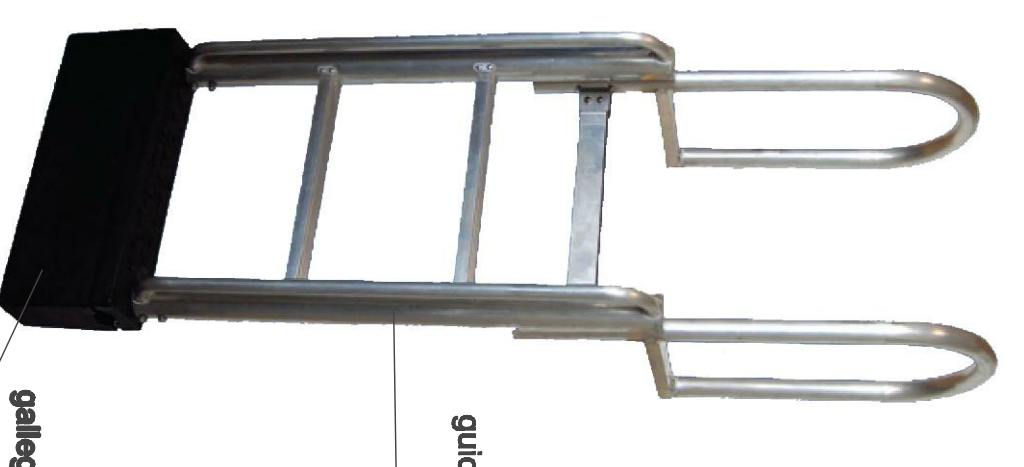
Parabordo tipo Treiborg Arci Fender AN 1000



Parabordo tipo Treiborg SD 500



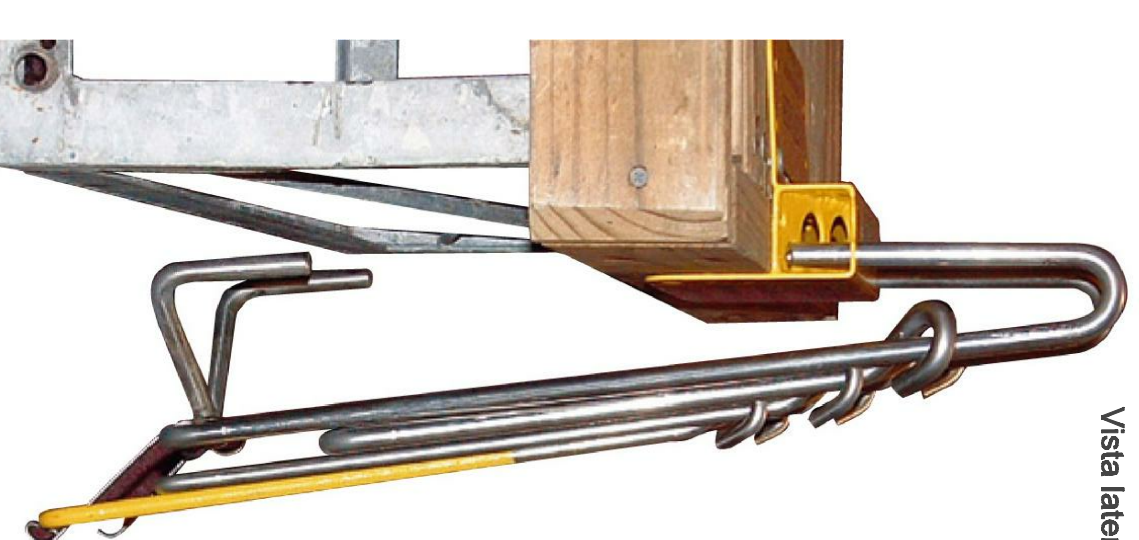
guida scorrimento scala  
con rivestimento in  
materiale plastico



galleggianti autoevadente  
in plastica antirullo

Scala di sicurezza per pontili  
galleggianti con sistema di chiusura  
a galleggiamento

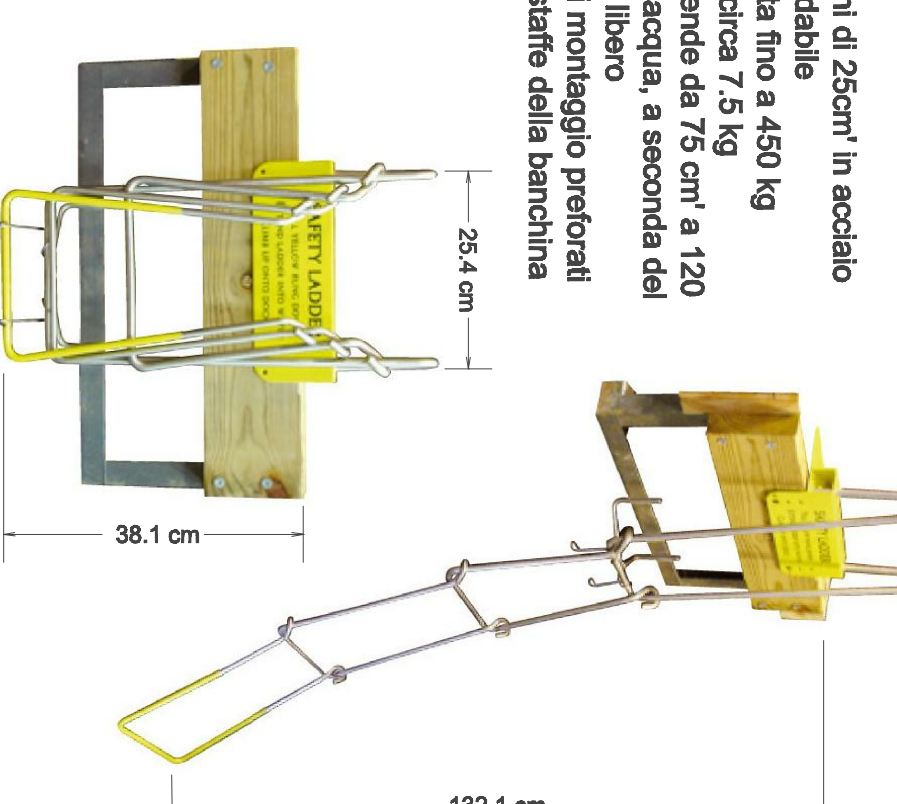
Visita laterale



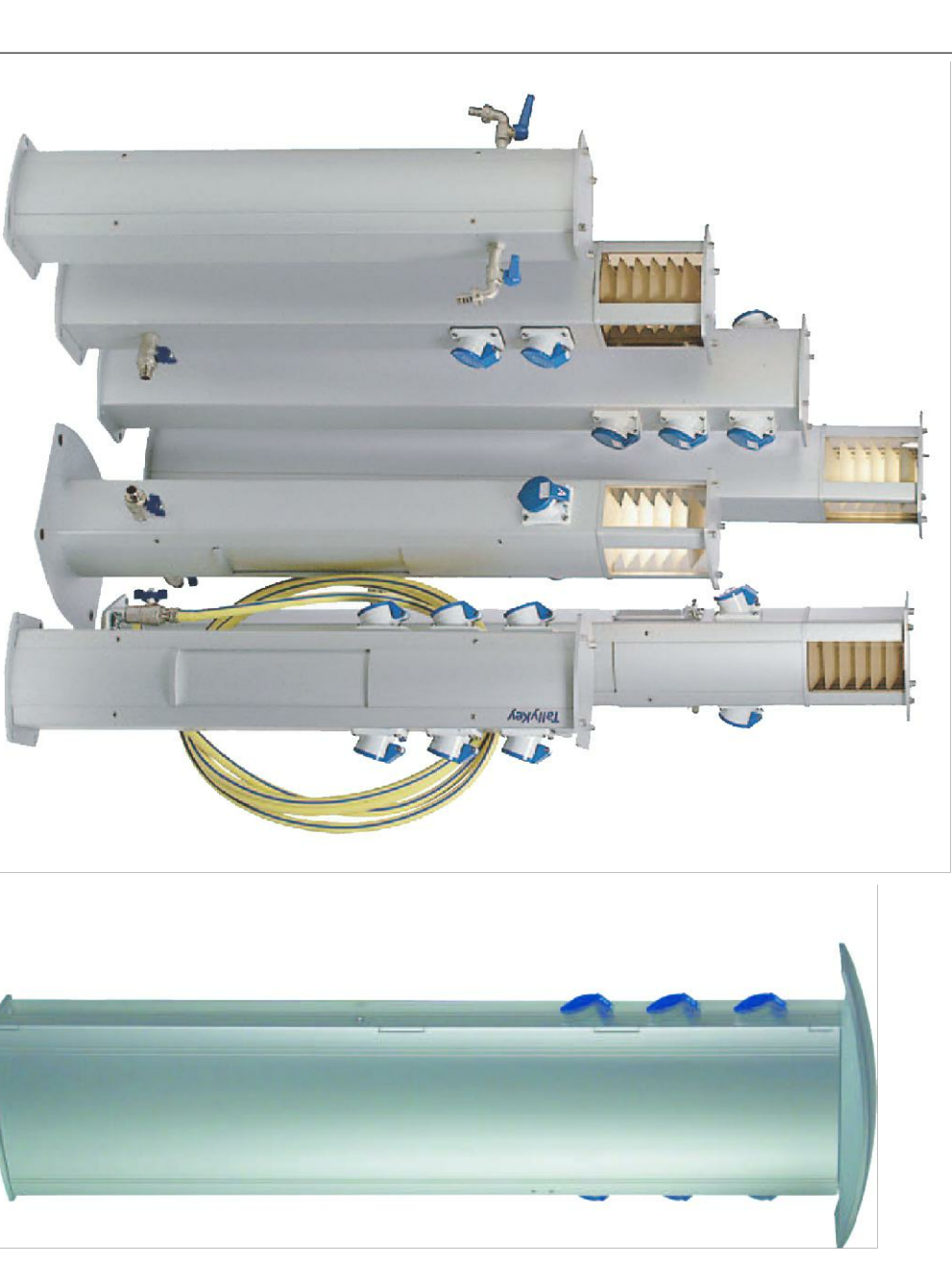
Scala di sicurezza per pontili  
galleggianti con sistema di chiusura  
retrattile

Specifiche tecniche

Gradini di 25cm" in acciaio  
inossidabile  
Testata fino a 450 kg  
Pesa circa 7,5 kg  
Si estende da 75 cm" a 120  
cm in acqua, a seconda del  
bordo libero  
Fori di montaggio preforati  
nelle staffe della banchina



**TERMINALI DI DISTRIBUZIONE ENERGIA E SERVIZI TIPO**



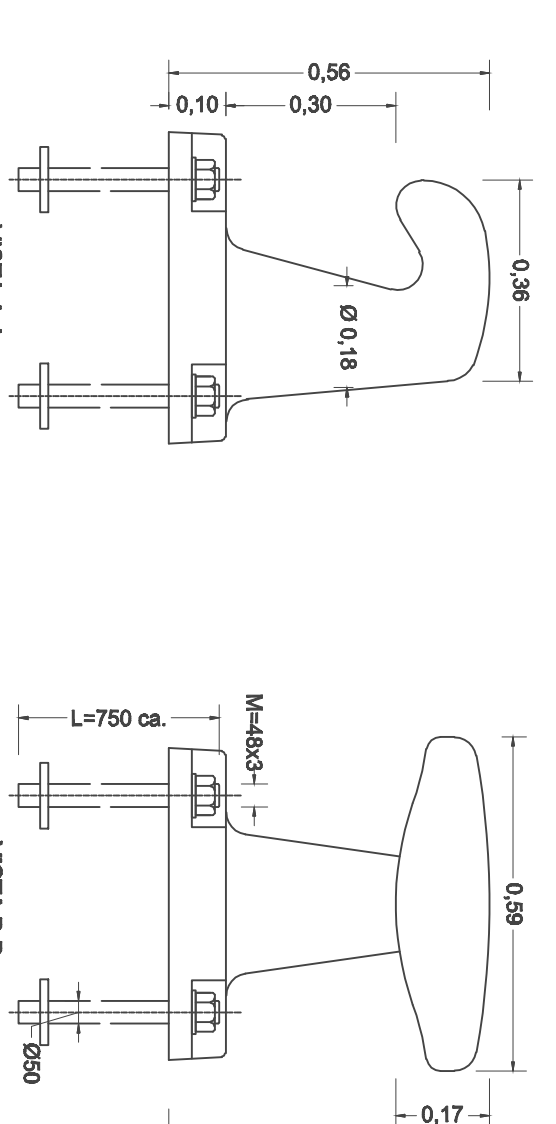
Colonnine tipo Tally Key 2

Specifiche tecniche:

Base/plastra di montaggio  
IP44  
alluminio anodizzato 6063

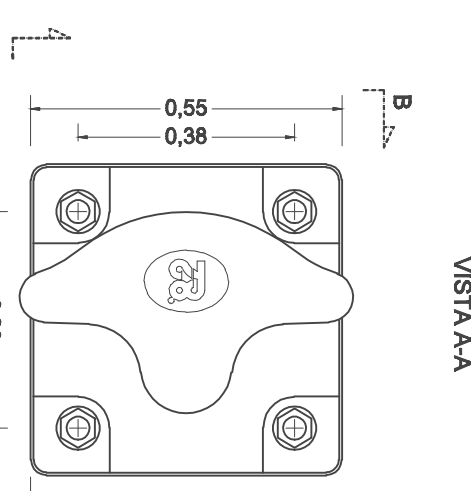
Colonnine tipo Tally Key 6

Bitta in ghisa tipo MH speciale



VISTA A-A

VISTA B-B



VISTA DALL'ALTO

Bitta in ghisa tipo MH speciale

Bitta in ghisa tipo TH20

Bitta in ghisa tipo TH10

tipo normale	carico nominale	bitte	materiali	peso Kg
tipo MH speciale	60 ton	3	180 EN-GJS-500-7 acciaio ASTM A193	288
tipo TH 20 ton	20 ton	3	60 EN-GJS-500-7 acciaio ASTM A193	56
tipo TH 10 ton	10 ton	3	30 EN-GJS-500-7 acciaio ASTM A193	23