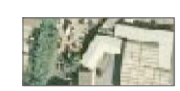




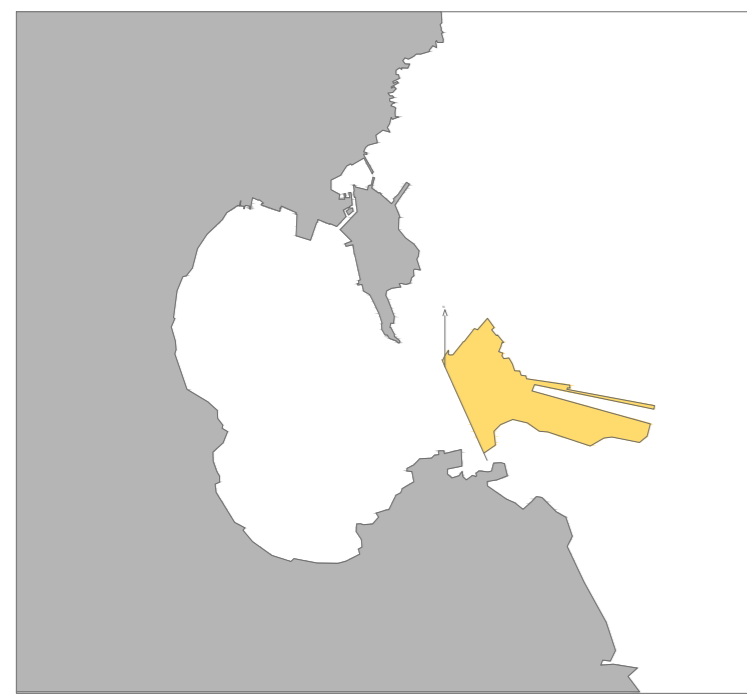
LEGENDA

 Stralcio cartografico della:
Ortofoto ATA 2007-2008, scala 1:5.000

 Opere in progetto

 Limiti dell'area portuale in progetto

 Marina di Archimede e altre opere portuali
(in fase di realizzazione)



COMUNE DI SIRACUSA

TITOLO PROGETTO:
RIELABORAZIONE DEL PROGETTO DEFINITIVO DELL'APPRODO
TURISTICO "MARINA DI SIRACUSA" SVILUPPATO SULLA BASE
DEI CONTENUTI DEL PROGETTO PRESENTATO E DISCUSSO IN
CONFERENZA DEI SERVIZI IN DATA 15.02.2021

COMMITTENTE:
S.P.E.R.O. s.r.l.
Via Elorina 29 - 96100 Siracusa - Italy

PROGETTISTA GENERALE
TEAMNETWORK s.r.l. - Engineering & Management
Via Luigi Spagna 50/L-M, 96100 Siracusa - Italy



TITOLO ELABORATO:
Planimetria di raffronto Ortofoto - Opere in progetto

Scala 1:5000 Formato A1

FILE
IMM12-08_MdS_PD_Dis_OP.03_25_R0

PROGETTISTA
Progettista architettonico:
Arch. Mario Rizza
Progettista strutture ed impianti:
Ing. Paolo Calafiore
Geologia e Ambiente:
Dott. G. Bellomo
Dott. G. Anselmo

NUMERO DOCUMENTO

IMM12-08	MdS	PD	DIS	OP.03	25	R0
JOB N.	COD. 1	COD. 2	COD. 3	COD. 4	COD. 5	REV. n.

N. REV	DATA	DESCRIZIONE	DRW.	CHK.	APP.

