



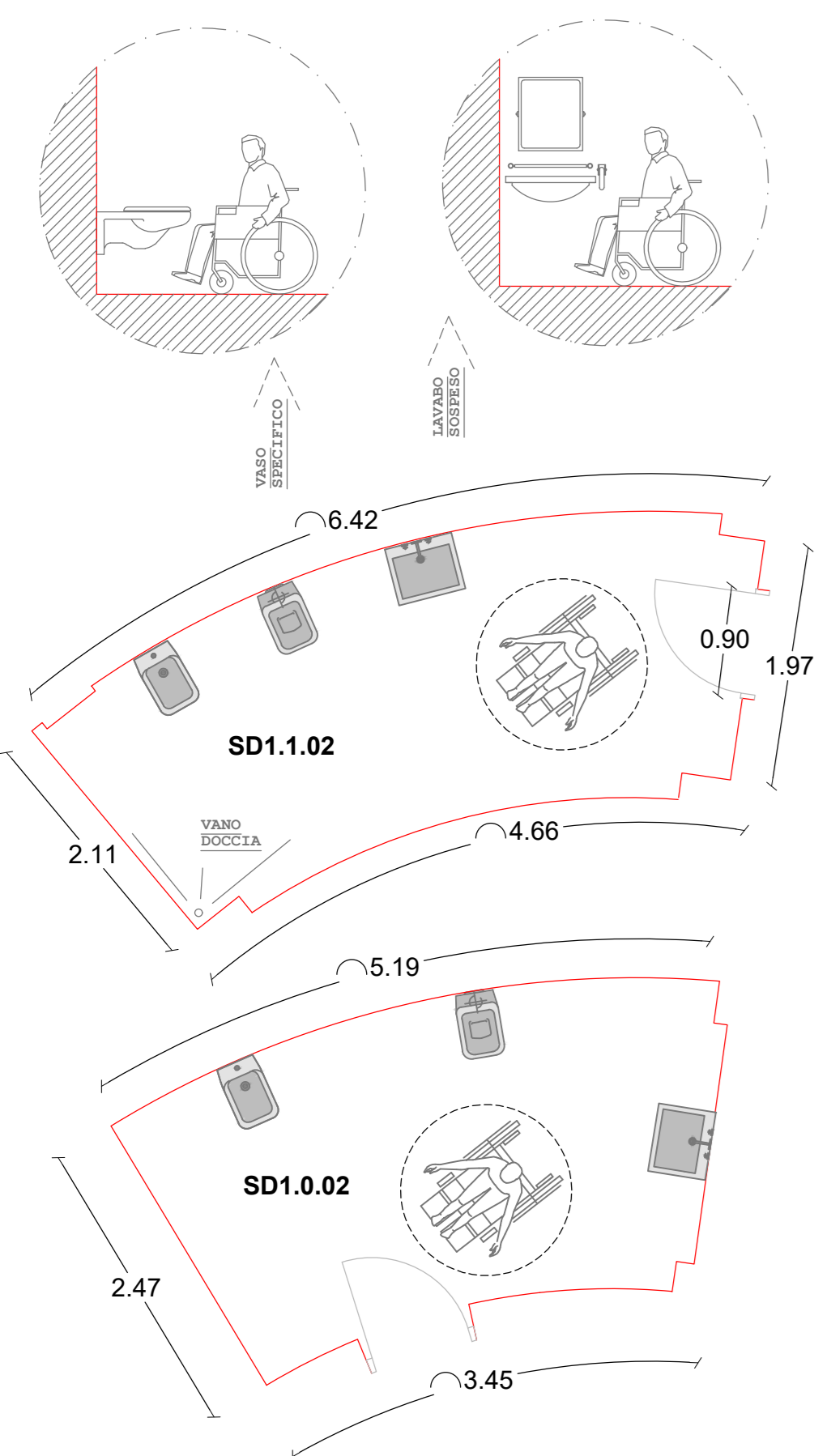
TABELLA METRICA EDIFICIO

EDIFICIO	DEST. D'USO	SUP. COPERTA (m²)	VOLUME (m³)
SD1	Club House	203,11	1.127,3

EDIFICIO	DEST. D'USO	SUP. NETTA (m²)	H. NETTA (m)
SD1.0.01	Yacht Club	381,54	2,90

EDIFICIO	DEST. D'USO	SUP. NETTA (m²)	H. NETTA (m)
SD1.1.01	Executive Lounge	232,42	6,62 max-4,58 min

VERIFICA BARRIERE ARCHITETTONICHE L_13/89



COMUNE DI SIRACUSA

TITOLO PROGETTO:
RIELABORAZIONE DEL PROGETTO DEFINITIVO DELL'APPRODO TURISTICO "MARINA DI SIRACUSA" SVILUPPATO SULLA BASE DEI CONTENUTI DEL PROGETTO PRESENTATO E DISCUSO IN CONFERENZA DEI SERVIZI IN DATA 15.02.2021

COMMITTENTE:
S.P.E.R.O. s.r.l.
 Via Elorina 29 - 96100 Siracusa - Italy

PROGETTISTA GENERALE
TEAMNETWORK s.r.l. - Engineering & Management
 Via Luigi Spagna 50/L-M, 96100 Siracusa - Italy



TITOLO ELABORATO:
SD1: CLUB HOUSE / YACHT CLUB / LOUNGE BAR

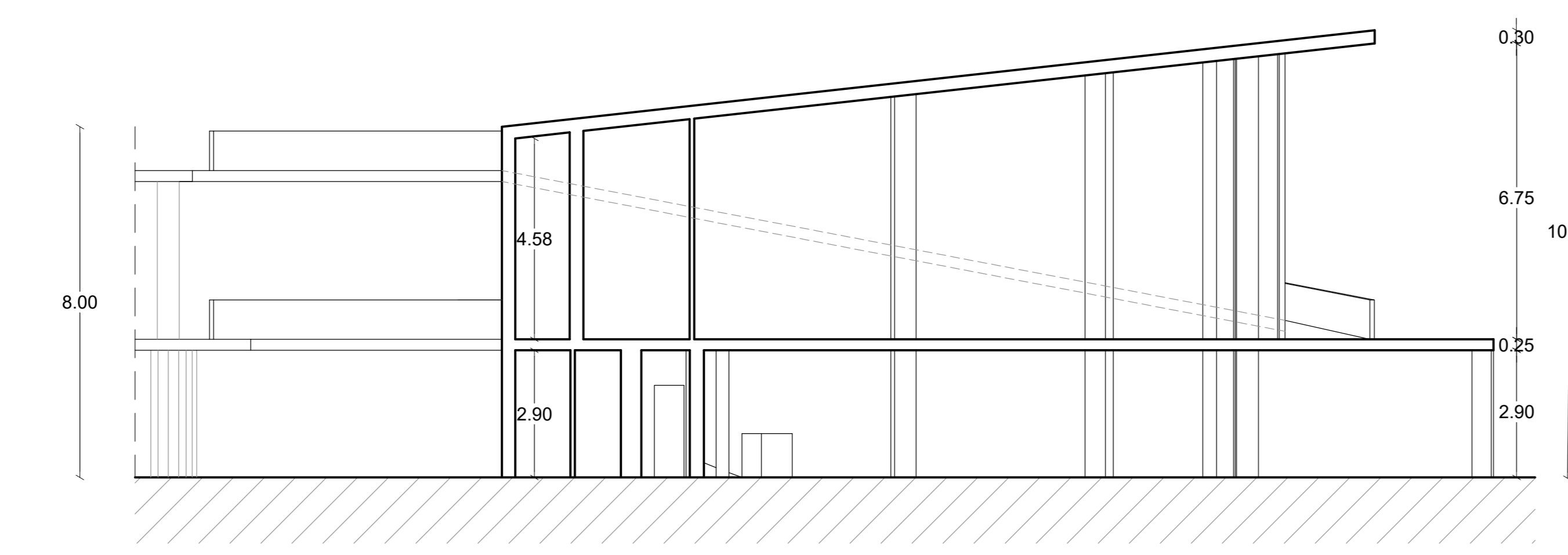
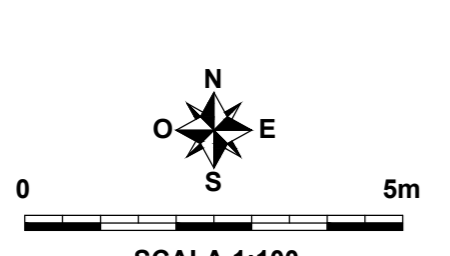
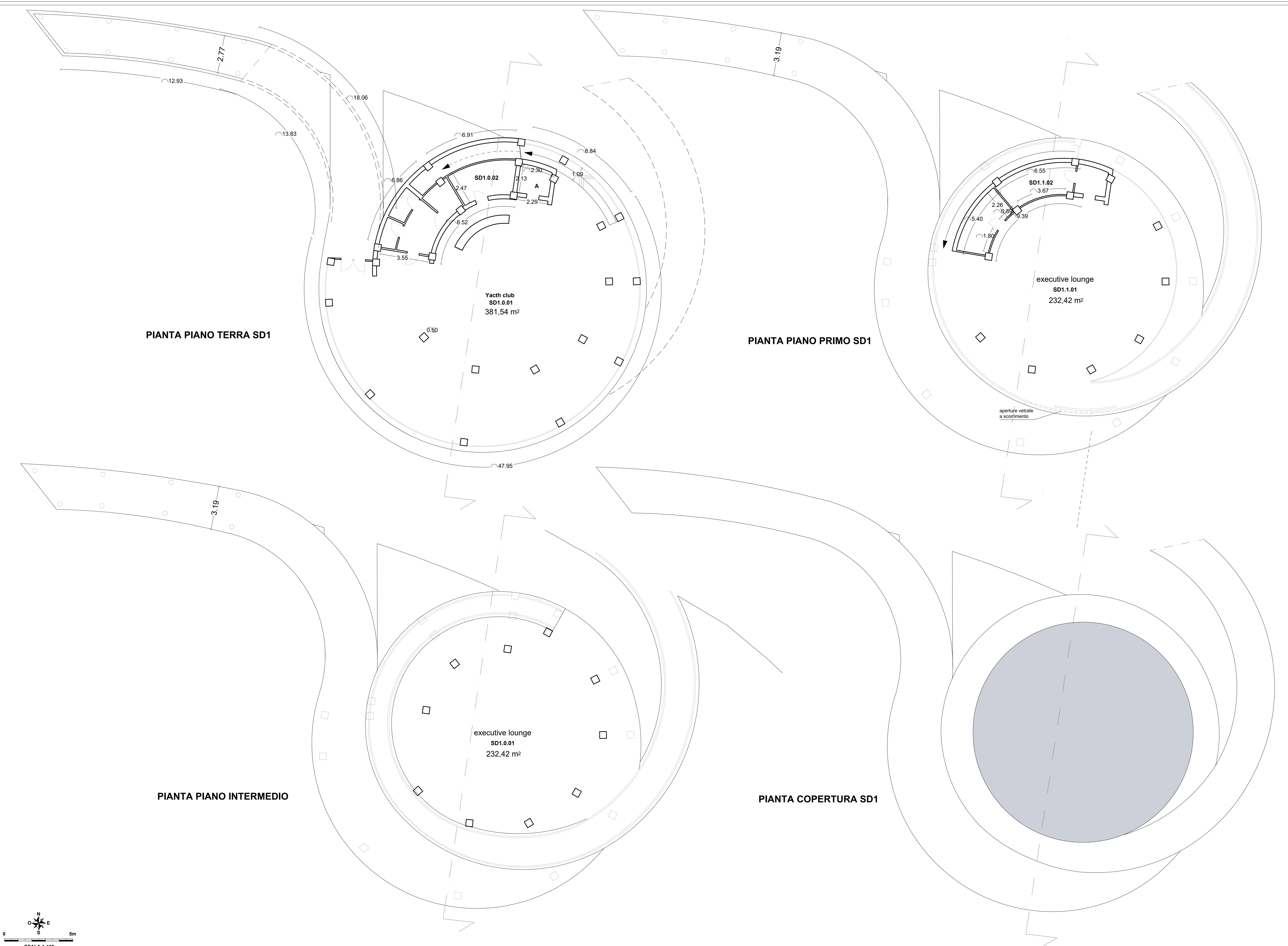
Scala: 1:100 Formato: A0

FILE: IMM12-08-MdS-PD-DIS-OT-02-35-R0

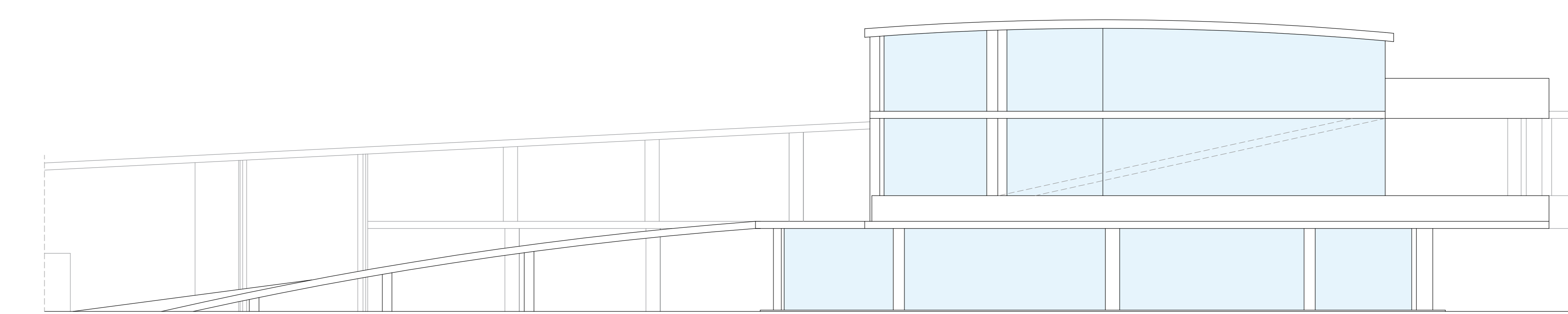
PROGETTISTA
 Progettista architettonico:
 Arch. Mario Rizza
 Progettista strutture ed impianti:
 Ing. Paolo Calafiore
 Geologia e Ambiente:
 Dott. G. Belomo
 Dott. G. Anselmo

NUMERO DOCUMENTO					
IMM12-08	MdS	PD	DIS	OT.02	35 R0
JOB N.	COD. 1	COD. 2	COD. 3	COD. 4	REV. n.

N. REV.	DATA	DESCRIZIONE	DRW.	CHK.	APP.



SEZIONE



PROSPETTO SUD